

*Модификационная  
изменчивость в  
природной популяции  
подорожника большого  
в окрестностях  
оз. Котокель*

Подорожник большой  
(*Plantago major*)











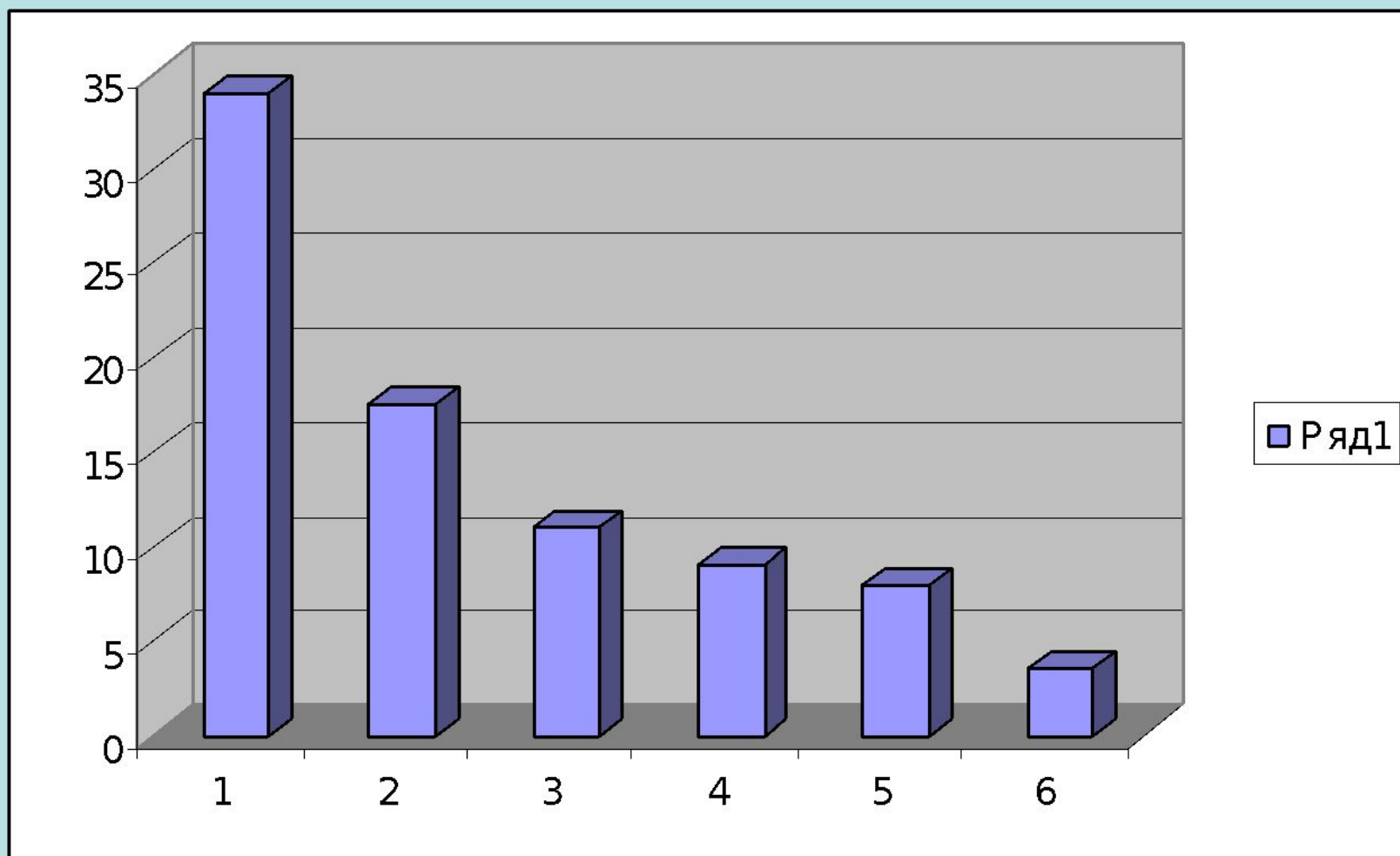


*Площадь оз. Котокель — 6890 га,  
максимальная длина — 15 км,  
ширина — 6 км,  
средняя ширина — 4,6 км  
средняя глубина — 4,5 м.*

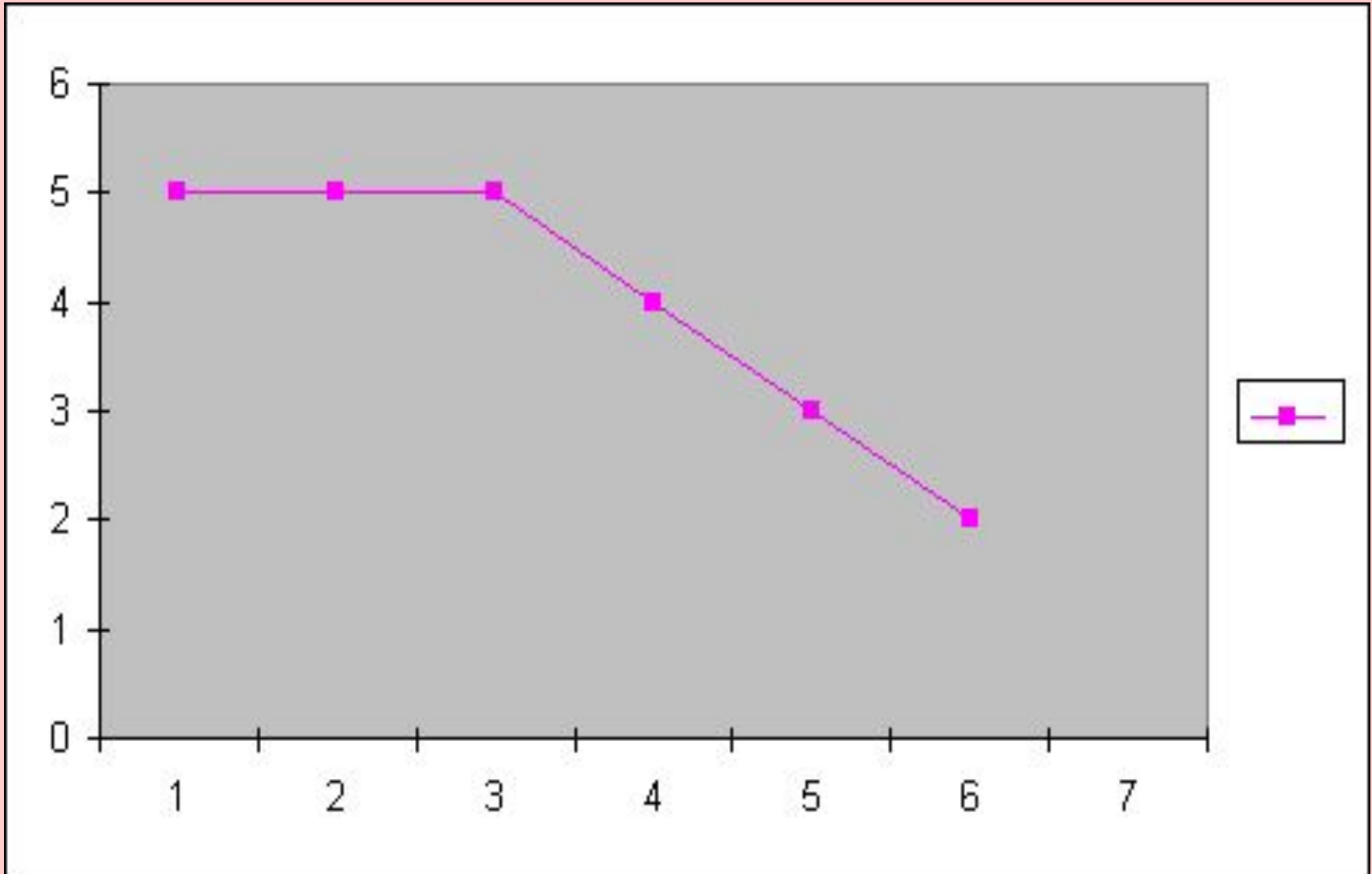




# Вариации растений по высоте

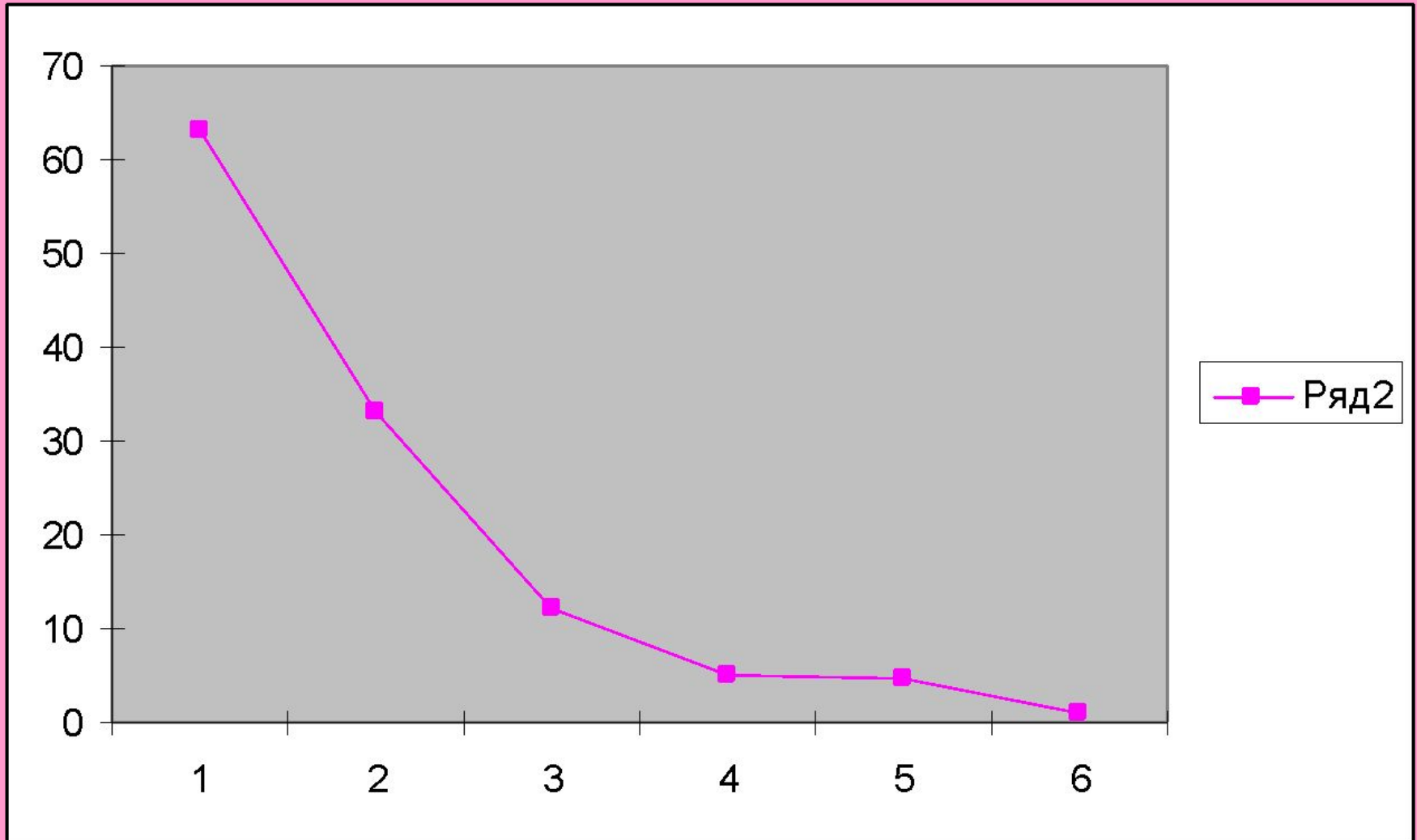


# Вариации растений по количеству листьев в кусте





# Вариации листьев по площади листовой пластинки

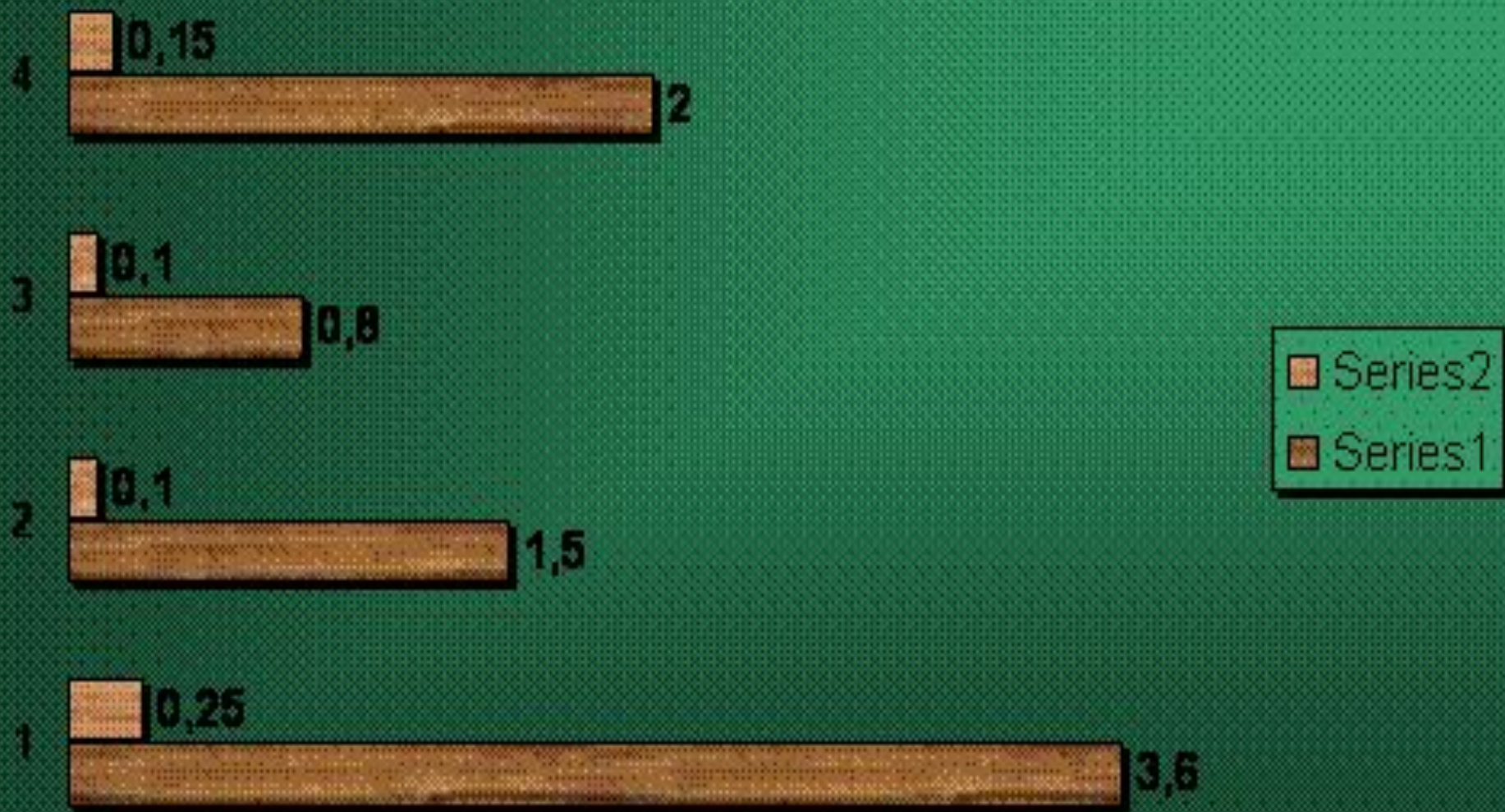


# Соотношение длины и ширины листовой пластинки

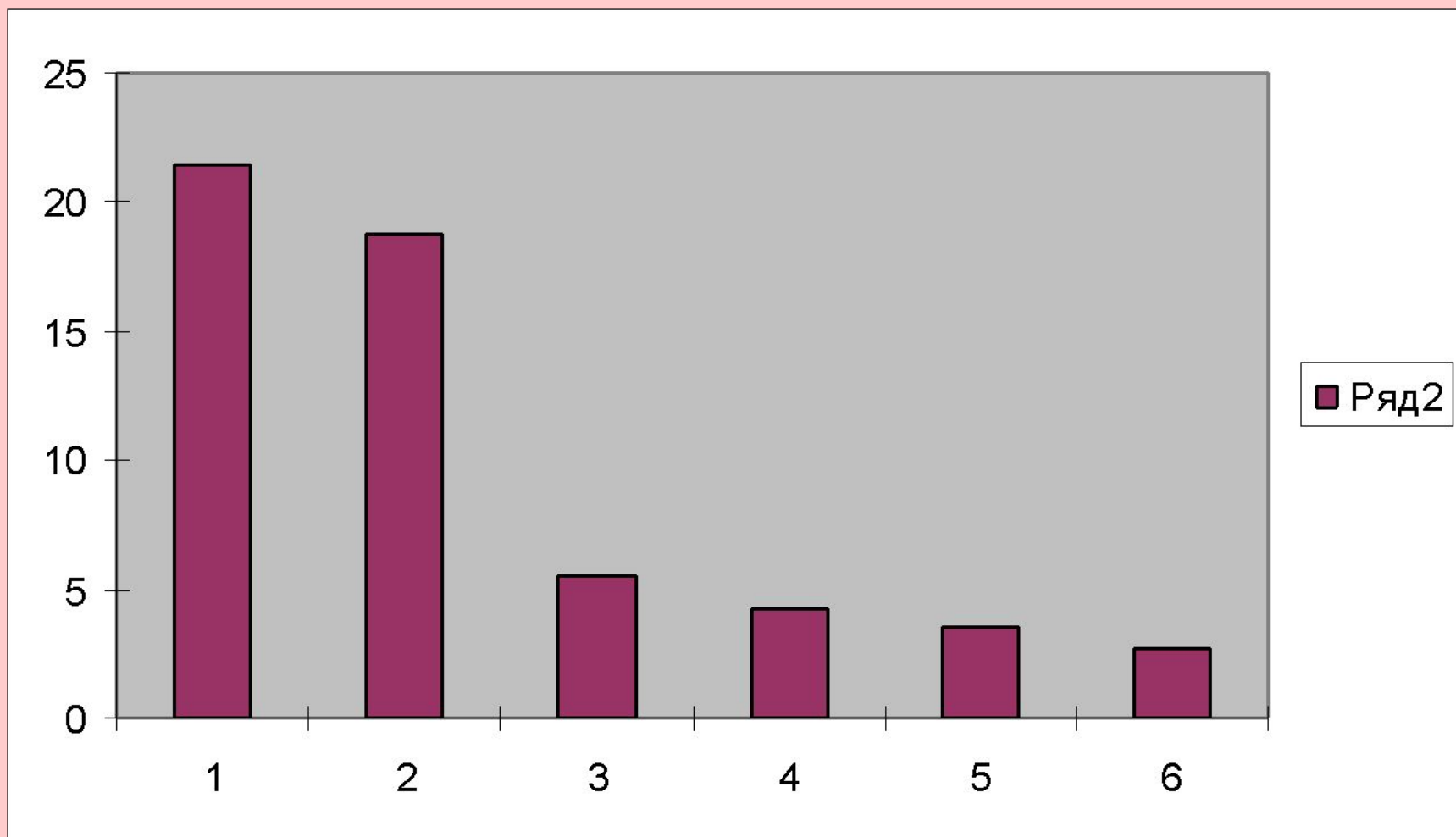




# Соотношение длины и ширины соцветий



# Различия растений по биомассе





**Модификационная изменчивость** – разнообразие фенотипов, возникающих у организмов под влиянием условий среды.

**Норма реакции** – пределы, в которых возможно изменение признаков у данного генотипа.

# *Вариационный ряд подорожника большого*

