

# ЭКОЛОГИЧЕСКАЯ ВИКТОРИНА

- «Мы все в ответе за свою планету» .



# ЧТО ТАКОЕ ЭКОЛОГИЯ ?

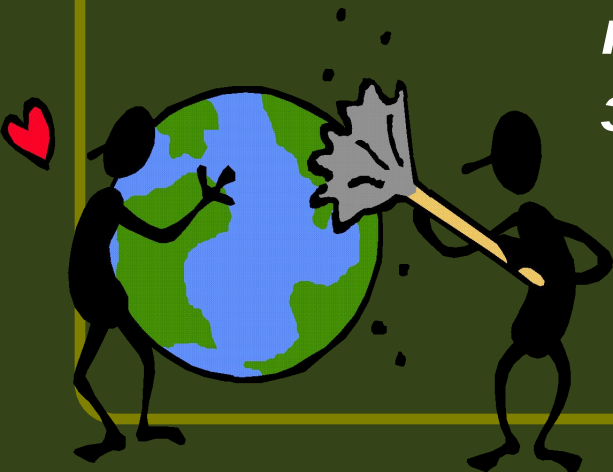
- «ЭКОС»- ДОМ
- «ЛОГОС»- НАУКА



# ЭКОЛОГИЯ – ЭТО НАУКА О ДОМЕ.

ЭКОЛОГИЯ → ЭКОЛОГ

*Экологи защищают природу. Они учат нас бережно относиться к миру природы: к воде, земле и воздуху, к растениям и грибам, к насекомым, рыбам, птицам и зверям.*



# Что такое «экология»?

Экология – это наука, которая учит нас бережно относиться к окружающему миру.





*Есть просто храм*

*Есть храм науки.*

*А есть ещё природы храм*

*С лесами, тянущими руки*

*Навстречу солнцу и ветрам.*

*Он - свет в любое время суток,*

*Открыт для нас в жару и стынь.*

*Входи сюда, будь сердцем чуток,*

*Не оскверняй его святынь.*

# Станция

## «Птичьи разговоры»



- 1) Когда температура тела воробья ниже: летом или зимой?
- 2) Какая птица выше всех летает?
- 3) Какая птица носит фамилию известного русского писателя?
- 4) У какой птицы самый длинный язык?
- 5) Какая птица умеет дразниться?
- 6) Какая птица хвостом разноцветным гордится?



# Станция «Цветочная»





- 1) Назовите растения, которые можно использовать при порезах.
- 2) Как вы думаете, почему мимозу называют стыдливой?
- 3) Как называется музыкальное произведение, П.И. Чайковского, звучащее в балете «Щелкунчик»?
- 4) Назовите женские и мужские имена, связанные с названиями цветов.
- 5) Какие растения нашего края занесены в Красную книгу?
- 6) Перечислите художественные произведения, в названии которых есть название цветов.

# Станция «Рыбка»



- 1) Назовите рыбу у которой есть оружие.
- 2) Какие рыбы вооружены электрошокером?
- 3) Кто в океане меняет окраску, в зависимости от ситуации?
- 4) Почему японцам советуют написать завещание прежде чем они отведают блюдо из рыбы фугу?
- 5) У какой рыбы глаза расположены на одной стороне тела?
- 6) Правда ли что у рыб, живущих в Черном море икра чёрная, а у рыб, живущих в Красном море икра красная?

# Станция «*Братья наши меньшие*»



- 1) Каких зайцев называют листопадничками?
- 2) Отчего все кошки (домашние и дикие) гораздо чище плотнее псовых?
- 3) Назовите самое быстрое животное на планете.
- 4) Самое крупное животное на суше?
- 5) Как называется полосатая лошадь?
- 6) Пользу или вред приносит барсук зимой?

# Станция «Грибная полянка»



- 1) Какие грибы можно есть сырыми?
- 2) Какие грибы растут целыми семьями?
- 3) Какие грибы, судя по названию, всегда нервничают?
- 4) Как называются грибы, искать которые помогают свиньи или специально обученные собаки?
- 5) Самый ядовитый гриб.
- 6) Гриб, который назван из-за характерного цвета.

# Станция «Экологическая культура»



**Что нужно  
делать,  
чтобы ...**



# ... не исчезли бабочки?



- Нельзя рвать цветы на лугу;
- Нельзя ловить бабочек...



# ...не погибла рыба в реке?



- Ставить очистные сооружения;
- Заводам не сливать грязь в реку;
- Не мыть автомобили около реки...

# ...не засорять природу?



- Не бросать мусор на улице;
- Находить применение старым вещам и упаковкам;
- Строить заводы по переработке мусора...

# ...ВОЗДУХ БЫЛ ЧИСТЫМ?



- Ставить фильтры на трубы;
- На время остановки выключать мотор автомобиля;
- Создать электромобиль...

# ...сберечь птиц и зверей в лесу?



- Не играть в шумные игры;
- Не кричать в лесу;
- Не слушать громкую музыку;
- Не разорять птичьих гнёзд;
- Не забирать домой детёнышей животных...

Большую часть мусора, загрязняющего  
Землю составляет:

- 1) Пластмасса
- 2) Стекло
- 3 ) Металл

Мировыми рекордсменами по количеству бытовых отходов являются жители:

- 1) Москвы
- 2) Лондона
- 3) Нью - Йорка

Прежде чем начать утилизацию  
отходов, их необходимо:

- 1) Рассортировать
- 2) Собрать в одном месте
- 3) Раскрошить



## Первоочередная забота при выборе места свалки:

- 1) Защита поверхности и грунтовых вод.
- 2) Ограждение места свалки.
- 3) Укомплектование соответствующей техникой.

Появление стихийных свалок влечёт за собой:

- 1) Загрязнение почвы.
- 2) Уродство ландшафта.
- 3) Изменение климатических условий.

## Выброшенную бумагу «съедят» невидимые микробы:

- 1) За 1-2 года
- 2) 5-8 лет
- 3) 20 и более лет

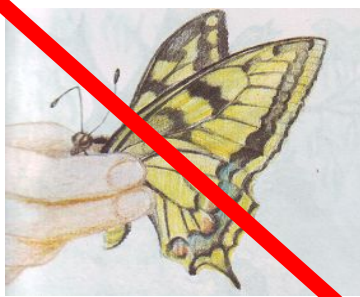
Бутылка или банка из пластмассы,  
брошенная в лесу пролежит без  
изменения:

- 1) 10 лет
- 2) 50 лет
- 3) 100 лет и более

## Что такое вермикультура?

- 1) Систематизированный свод сведений о водных ресурсах страны.
- 2) Специальное разведение червей.
- 3) Способ определения чистоты воды.

# Что могу сделать я для Земли?



Не срывай цветок – он увянет,  
Не лови бабочку – она погибнет.

Красоту можно просто  
Воспринимать сердцем! 💡



# Наша планета - Зелёный дом !

