

# «Наша голубая планета»











**Почему, вода так важная для нашей планеты и для человека?**

**Почему, говоря о нашей планете – Земля – её обозначают голубым (синим) цветом?**



22 марта - Всемирный День  
ВОДЫ

На 71% Земля состоит из

ВОДЫ (озера, реки, моря, океаны), что составляет более 360 млн. км<sup>2</sup>, благодаря чему существует жизнь на планете Земля.

С высоты вода выглядит **синей** или **голубой**



На 80% человек  
состоят из воды,  
поэтому она жизненно  
важный элемент для  
человека.

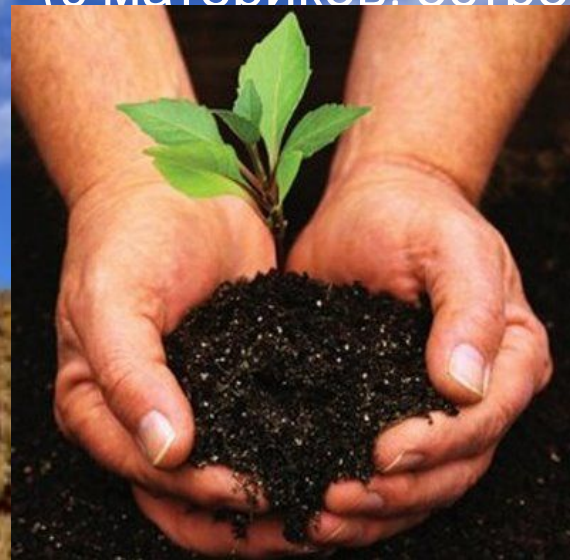
В сутки человеку  
необходимо потреблять 2,5 – 3  
литра жидкости без которой



21 марта - Всемирный День  
Земли

29% Земли составляет  
суша

(6 материков, острова)



# 23 марта - Всемирный День Леса

Растения: деревья, кустарники,  
цветы, поглощая углекислый газ,  
вырабатывают жизненно важный  
для человека КИСЛОРОД, которым

**МЫ ДЫШИМ**







**Одуванчик**  
Содержит лекарственный



**Подорожник**

Растёт вдоль дорог, используется при ранениях, путем наложения листа подорожника на рану

**И**спользуемые органы: корни, иногда корни с листьями; Поджаренные корни одуванчиков могут заменить кофе. Этот напиток очень полезен для диабетиков, улучшает обмен веществ. В старину одуванчик считали эликсиром бодрости, снижающим усталость и улучшающим пищеварение.



**Лопух** myJulia.Ru.

Лопух — двулетнее травянистое растение. Растет повсеместно около жилья, по пустырям, на окраинах полей и дорог. Лопух содержит полисахариды, эфирное масло. При ревматизме, поражении суставов больные места обертываются свежими листьями лопуха. Настой корней лопуха, известный под названием «Репейное масло», способствует укреплению волос.

**54%** городского населения России постоянно сталкиваются с такими экологическими проблемами как:

1.

Загрязненный

воздух

2. Плохо

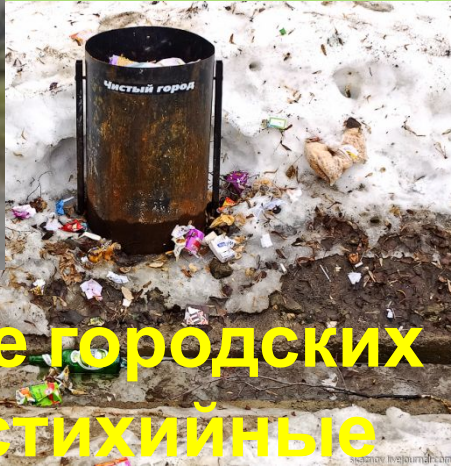
очищаются

сточные воды

3. Ухудшается состояние (плодородие) земель







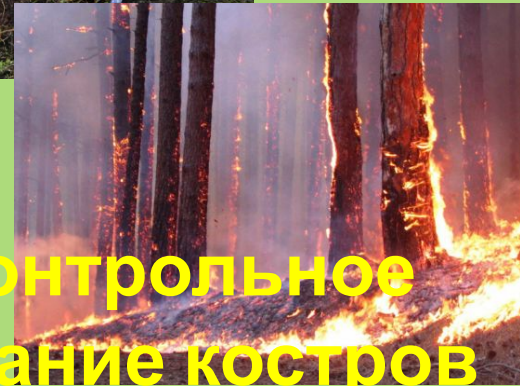
**Замусоривание городских территорий (стихийные свалки)**

**Замусоривание лесов**



**Большая загазованность воздуха выхлопами**

**Безконтрольное разжигание костров**





**Что делать, чтобы  
разрешить  
экологические  
проблемы?**

БРОСАЙТЕ  
МУСОР  
ТОЛЬКО  
В УРНЫ



МУСОР  
НЕ БРОСАТЬ!!!  
ПОЙМАЕМ-ВЫВЕЗЕШЬ ВСЕ!!!  
ДЛЯ НАС  
ЗЕЛЕНАЯ



НЕ РАЗВОДИ КОСТРЫ В ЛЕСУ!





Помочь птицам очень просто - надо сделать им кормушку. Из материалов могут подойти пакеты из-под сока или пластиковые бутылки. Вырезаем в них дырки, типа окошек, оставляем дно, сверху подвязываем на веревке - нет ничего проще. Теперь птицы будут сыты.

Если уж взялись заботиться о пернатых - делать это нужно правильно. К примеру, несмотря на обилие вариантов конструкций кормушек, у всех должна быть крыша, чтобы дождь не испортил еду и трапезу птичкам. А для того, чтобы прием пищи в сделанной вашими руками кормушке не стал для птицы последним, нужно чтобы она легко могла проникать внутрь и вылезти обратно. Все остальное - дело вашей фантазии и воображения. А чаще всего для изготовления кормушек используются: Пакеты из-под сока или молока.

Для этого в нижней части пакета проделываются круглые или прямоугольные отверстия, над которыми делаются защитные козырьки, хотя можно обойтись и без них. После чего в такую кормушку-пакет насыпают корм и подвешивают на шнурке или проволоке на любой сучок, кронштейн или край оконной рамы.







**Сохраним  
планету для  
жизни!**