

A large, ancient tree with a thick, textured trunk stands on the left side of the frame. Its branches spread out across the top and right, casting shadows on a lush green field below. The sun is shining brightly from the upper right, creating a lens flare effect. In the background, there is a dense forest of green trees and distant hills under a blue sky with light clouds. The text "ОХРАНА ПРИРОДЫ" is overlaid in the center in a bold, orange, sans-serif font.

ОХРАНА ПРИРОДЫ

- **Заповедники**- это территория, на которой вся природа сохраняется в естественном состоянии, где запрещена любая хозяйственная деятельность человека.
- **Национальные парки** – это территория, которая выделяется не только для охраны природных сообществ, но и используется для туризма и отдыха.
- **Заказники** – охраняемая территория, на которой охраняется не вся природа, а лишь некоторые виды растений и животных. Здесь запрещены лишь некоторые виды хозяйственной деятельности.



Национальные парки:

1. Беловежская пуца

2. Браславские озёра

3. Припятский

4. Нарочанский

Заповедники:

1. Березинский биосферный

2. Полесский радиационно-экологический

Охрана природы

Заповедники

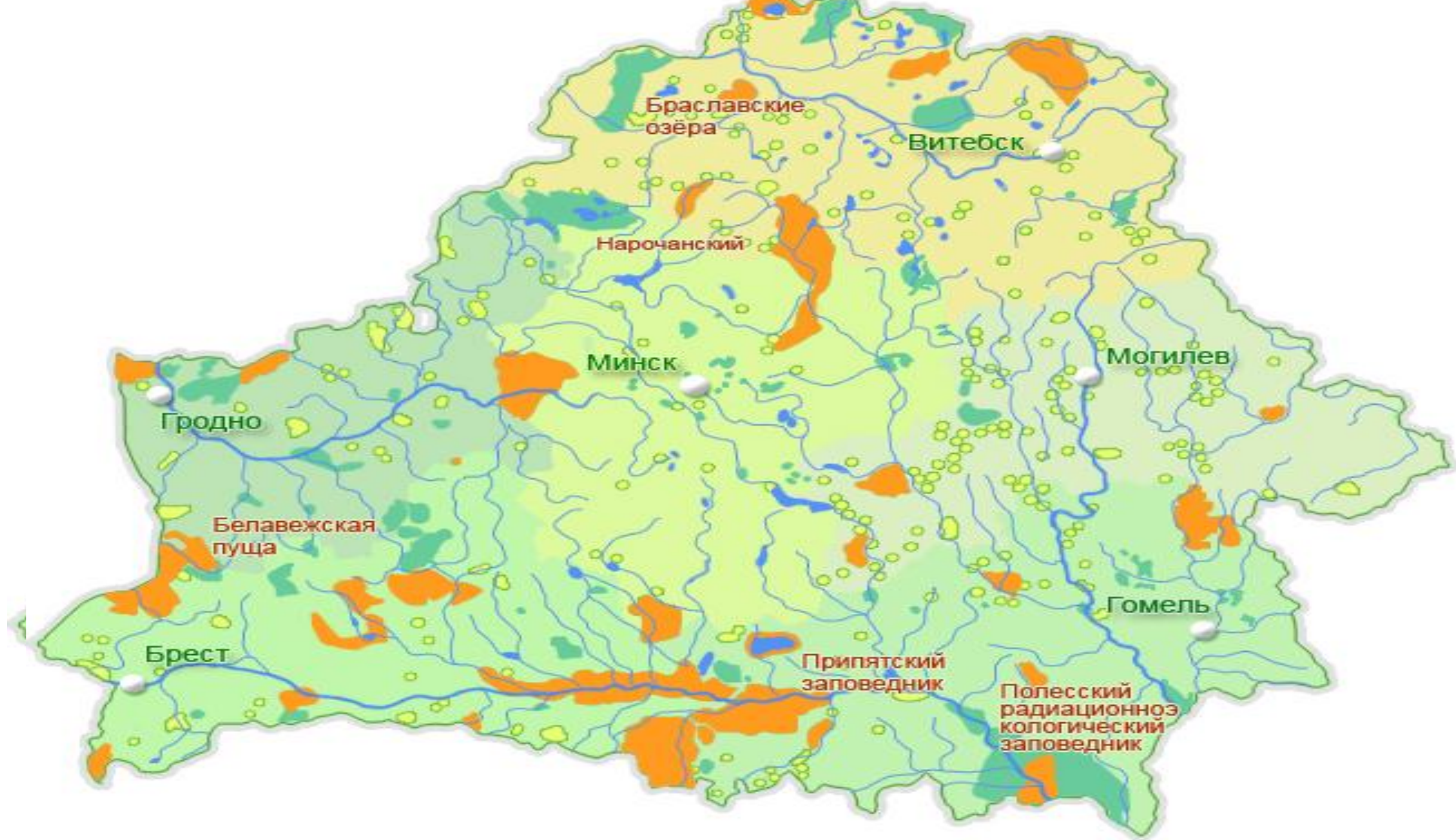
- Березинский биосферный заповедник
- Полесский государственный радиационно-экологический заповедник

Заказники

- Свыше 500

Национальные парки

- Беловежская пуща
- Нарочанский
- Браславские озера
- Припятский





Государственное природоохранное учреждение "Березинский биосферный заповедник"



Гостиничный комплекс
"Сергуч"



Гостиничный комплекс
"Плавно"



Гостевые домики
"Нивки"



Гостевые домики
"Плавно"



Музей
природы



Велосипедные
экскурсии



Водные
экскурсии



Пешеходные экскурсии:
вольеры, экологическая тропа,
каменная плита,
зверными тропами.



- администрации



- вольеры



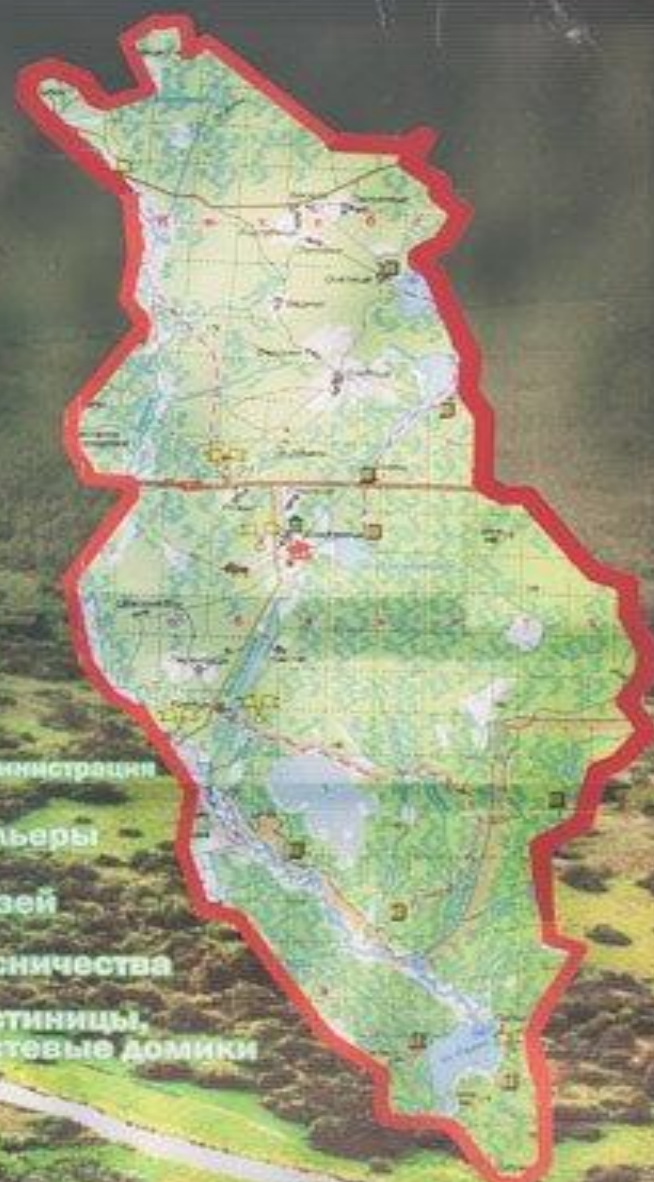
- музей



- лесничества



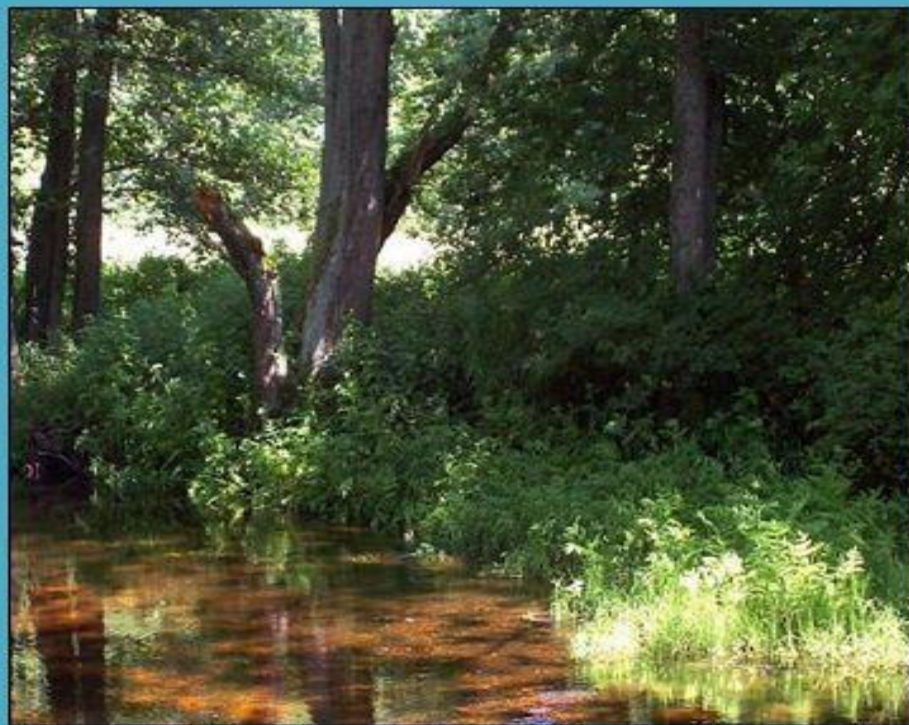
гостиницы,
гостевые домики



www.berezinsky.by

Березинский биосферный заповедник – островок нетронутой природы, уникальное природное наследие Беларуси и Европы. Он был создан еще в 1925 году с целью сохранения типичных и уникальных природно-ландшафтных комплексов. Сегодня Березинский заповедник – настоящая жемчужина природного наследия Европы. Это эталон естественной природы, один из немногих сохранившихся в первозданном виде уголков континента.

Деятельность заповедника весьма многогранна. Одним из основных направлений является туризм.



Виды

```
graph TD; A[Виды] --> B[Космополиты]; A --> C[Эндемики]
```

Космополиты

- Широко распространены
- Встречаются повсеместно
- Хорошо приспосабливаются к среде обитания
- Многочисленны

Эндемики

- Узкий ареал обитания
- Редко встречаются
- Приспособлены только к определённой среде
- Малочисленны

Виды животных

Реликты

Космополиты

Эндемики

Реликты – сохранившиеся со времени прошлых геологических эпох

(гаттерия, некоторые виды жуужелиц).

Космополиты – виды животных, встречающиеся на большей части областей Земли

(немного, комнатная муха, городской воробей, серая крыса, коловратки, пресноводные ракообразные).

Эндемики – виды, роды, семейства животных, ограниченные в своем распространении, живущие на определенных участках, нигде больше не встречающиеся (Границы ареала морю, розовая чайка).

расширяться

сужаться

оставаться постоянными

1. КРАСНАЯ КНИГА РЕСПУБЛИКИ БЕЛАРУСЬ СОДЕРЖИТ СВЕДЕНИЯ:

- 1) обо всех видах растений и животных, встречающихся в Беларуси;
- 2) о видах эндемичных и космополитных;
- 3) о редких и исчезающих видах растений, животных, грибов, лишайников;
- 4) о редких и исчезающих видах бактерий и вирусов.

ОТВЕТЫ:

- 1 – 3; 2 -

