



**Муниципальное общеобразовательное учреждение
средняя общеобразовательная школа №1 города Московский
Ленинского муниципального района Московской области**

Охраняемые природные объекты нашей местности



**Работу выполнили
учащиеся 7Б кл.
Воронов Артём
Власюк Тарас**

ИЗ ФЕДЕРАЛЬНОГО ЗАКОНА
«ОБ ОХРАНЕ ОКРУЖАЮЩЕЙ СРЕДЫ»
от 20 декабря 2001 года

Природный объект - естественная экологическая система,
природный ландшафт и составляющие их элементы,
сохранившие свои природные свойства






Мешково

пос.
Москов

М-3

карта

Охраняемые объекты УПТ "Ландшафты родного края"

Номер объекта наз	Объекты экскурсии	Что наблюдать
1. Ант ла	О	Антропогенное воздействие. Растения оврага.
2. Сме	Б	Сукцессия, грибы-паразиты, растения смешанного леса.
3. Мол	М	Антропометрическая характеристика, строение почвы.
4. Березняк, лишайник	Л  холокарпа	Л
5. Ручей.	Ручей "Передельцы"	Ж 
6. Дубрава.	Дуб, ятрышник пятнистый, сойка.	И к комплексу геоботанических показателей.
7. Растения- пришельцы	Свидина, элодея, борщевик.	Причины распространения растений, их биологические особенности.
8. Ельник.	Ель, кислица, зяблик, дятел	Экологич. особенност пишек клестами,
9. Липняк.	Липа.	Особенности широколиств многообразие пищев
10. Сосняк.	Сосны, кустарники.	ОЖС леса по сосне. 

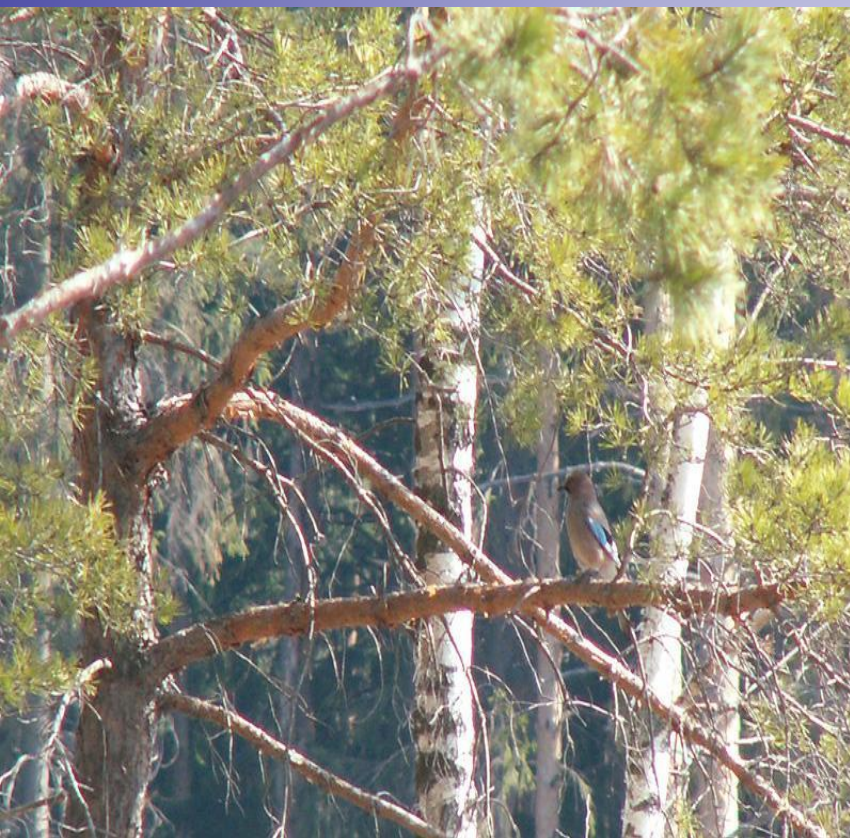




Наша местность (город Московский) находится в юго-западной части Лесопаркового пояса города Москвы. Юго-запад не случайно считается одной из наиболее благоприятных по химическому загрязнению окраин Москвы.



Изучая Мешковский овраг был составлен список видов растений и животных , имеющих природоохранное значение.



Все виды, подлежащие охране в Мешковском овраге можно разделить на группы:

- **виды, занесённые в «Красную книгу Московской области»(1998 г.)**
 - **виды , занесённые в дополнительный список Красной книги как подлежащие постоянному контролю и наблюдению ,**
 - **виды, определённые постановлением Моссовета «Об охране дикорастущих растений Подмосковья» 1984 года**
 - **виды, занесённые в «Красную книгу Москвы» (2002 г.).**
- Приводим эти списки по группам.**

Виды «Красной книги Московской области»

Растения

1. Подлесник европейский



Животные

1. Уж обыкновенный

2. Ящерица прыткая

3. Большая переливница

4. Зелёный дятел



Виды, внесённые в дополнительный список «Красной книги Московской области» как подлежащие постоянному контролю и наблюдению.

Растения

- Борец северный
- Земляника мускусная
- Колокольчик крапиволистный
- Колокольчик широколистный
- Купальница европейская
- Ландыш майский
- Любка двулистная
- Пальчатокоренник Фукса



Животные

Бражник липовый

Бражник шмелевидный

Коростель

Лишайник

Эверния сливовая



Виды, не указанные выше, но внесенные в список растений по постановлению Моссовета 1984 года.

1. Пальчатокоренник Фукса

2. Волчегородник обыкновенный

3. Купена многоцветковая

4. Медунца неясная



Виды, не указанные выше, но внесённые в список охраняемых «Красной книги г.Москвы»

Растения

- Ветреница лютичная
- Чистяк весенний
- Горицвет кукушкин
- Воронец колосистый
- Первоцвет весенний



ШМЕЛИ КРАСНОЙ КНИГИ МОСКОВСКОЙ ОБЛАСТИ, НАИБОЛЕЕ ЧАСТО ВСТРЕЧАЮЩИХСЯ НА ТЕРРИТОРИИ ГОРОДА МОСКОВСКИЙ.

ШМЕЛЬ ШРЕНКА

Описание. Сравнительно мелкий шмель с рыжей окраской .

Брюшко кажется полосатым из-за чередования рядов черных и серых волосков на спинной части 3—5-го сегментов.

Статус, 3-я категория. Редкий вид.

Распространение. В Московской обл. распространен локально, найден в Одинцовском, Ленинском, Подольском, Раменском .

До начала 1990-х гг. на территории Московской области не отмечался . В настоящее время наблюдается тенденция к увеличению численности и заселению новых территорий.

Особенности биологии и экологии. Приурочен к лугам, опушкам и лесным полянам в полосе смешанных и таежных лесов. Строит гнезда (по-видимому, наземные) из растительных материалов и воска.

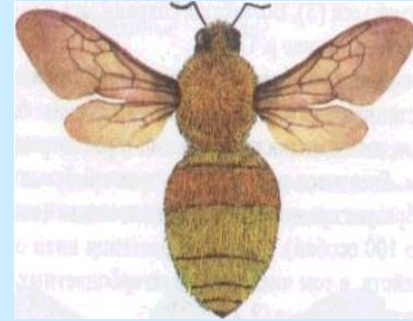
Лимитирующие факторы.

- ❖ уничтожение характерных для вида мест обитания,
- ❖ выжигание растительной ветоши,
- ❖ ухудшение кормовых условий из-за выпаса скота, сенокошения
- ❖ загрязнения биотопов инсектицидами.

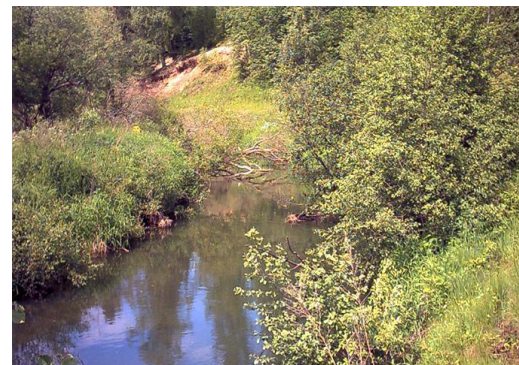
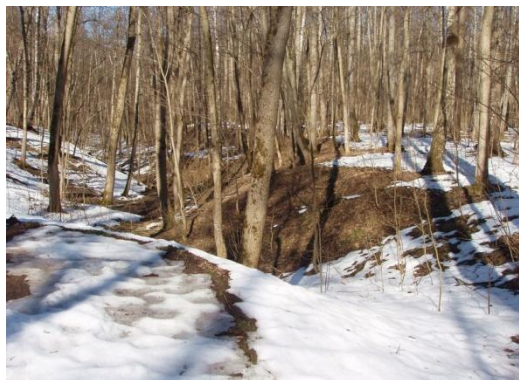
Возможно, конкуренция со стороны других видов шмелей.

Рекомендации по сохранению вида в естественных условиях.

Сохранение луговых, полянных и опушечных сообществ.



Таким образом общее количество видов, подлежащих охране и обнаруженных в Большом Мешковском овраге - 25, из них 18 видов растений и 7 видов животных.



ВЫВОДЫ И РЕКОМЕНДАЦИИ

- Несмотря на антропогенные изменения последних десятилетий в указанных природных экосистемах до настоящего времени встречается большое количество видов растений и животных, требующих охраны.
- На относительно небольшой территории только одного Мешковского оврага размещаются разнообразные по флористическому составу группировки, образуя картину своеобразной «мозаики» растительности.
- Наблюдения последних лет дают возможность говорить о сукцессиях на участках вырубki в Мешковском и Передельцевском оврагах, некоторых изменениях растительности на отдельных участках, связанных с рекреационной нагрузкой, которые также представляют значительный интерес для изучения.
- В целом природные комплексы данных территорий в значительной степени сохранены, что в условиях ближнего Подмосковья можно считать особенно ценным фактом.

Рекомендации



В связи с новыми находками редких видов продолжить работу по изучению, контролю и наблюдению популяций данных видов и их охране, а также продолжить тщательное изучение территории с точки зрения уточнения флористических и фаунистических списков.

Привлечь внимание школьников, их родителей и населения г.Московский к вопросу об уникальной природной ценности и значимости данного ландшафтного уголка, используя средства массовой информации, а также разнообразные оформительские материалы.

СПАСИБО ЗА ВНИМАНИЕ

