





**ГЛОБАЛЬНЫЕ
ЭКОЛОГИЧЕСКИЕ**

900igr.net

- 
- Сегодня экологическую ситуацию в мире можно охарактеризовать как близкую к критической.
- 

Глобальные экологические проблемы

- ✓ уничтожение тысяч видов растений и животных;
- ✓ истребление лесного покрова;
- ✓ стремительное сокращение запасов полезных ископаемых;
- ✓ истощение мирового океана в результате уничтожения живых организмов;
- ✓ сильнейшее загрязнение атмосферы
- ✓ нарушение озонового слоя;
- ✓ загрязнение поверхности и обезображивание природных ландшафтов;
- ✓ постоянный прирост населения.

Таблица: «Основные экологические проблемы»

Проблема	Характеристика и причина	Следствие	Пути решения

Парниковый эффект

- - повышение температуры нижних слоёв атмосферы планеты

Причины и характеристика:

В результате антропогенных воздействий (сжигание топлива и промышленные выбросы) содержание углекислого газа, метана, пыли, фторхлоруглеродных соединений в атмосфере Земли постепенно возрастает.

Следствие:

- Может привести к глобальному изменению климата, таянию ледников и повышению уровня Мирового океана.

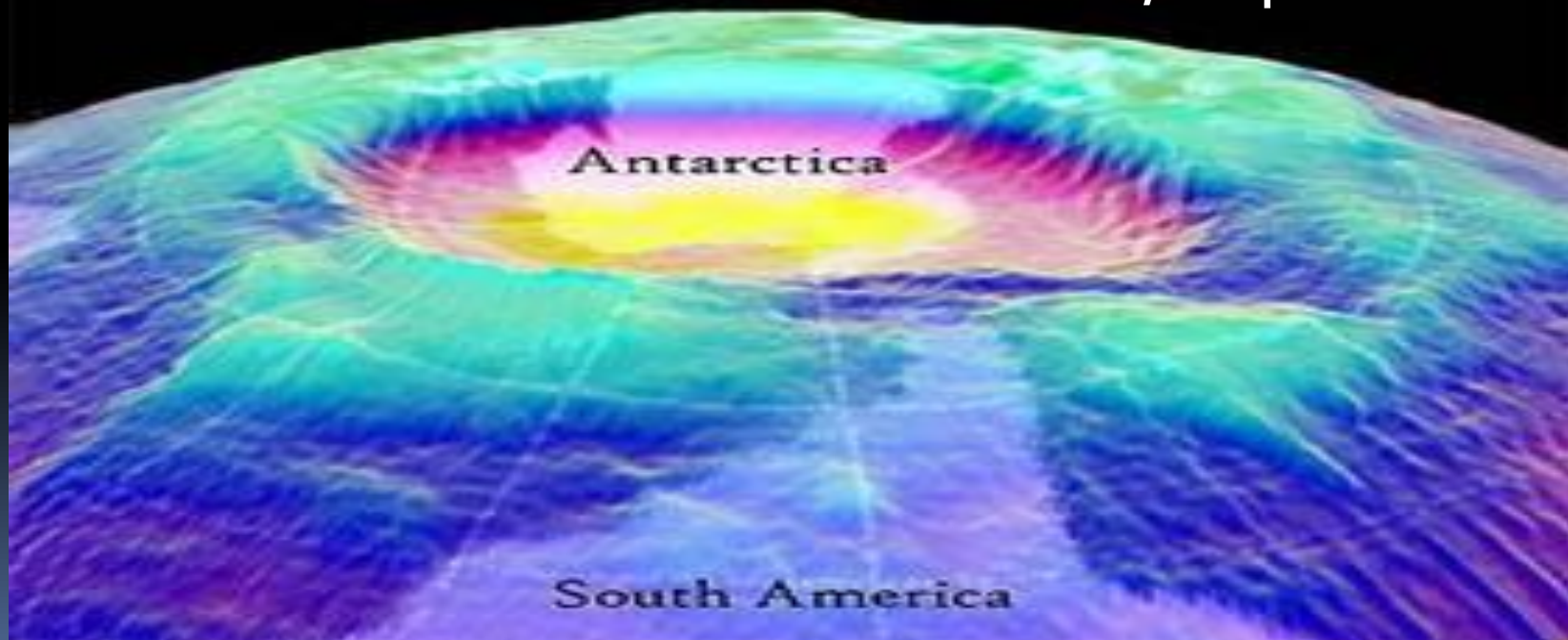
Пути решения

- Экономия энергии
- Солнечные и другие бестопливные источники энергии
- Прекращение сведения лесов

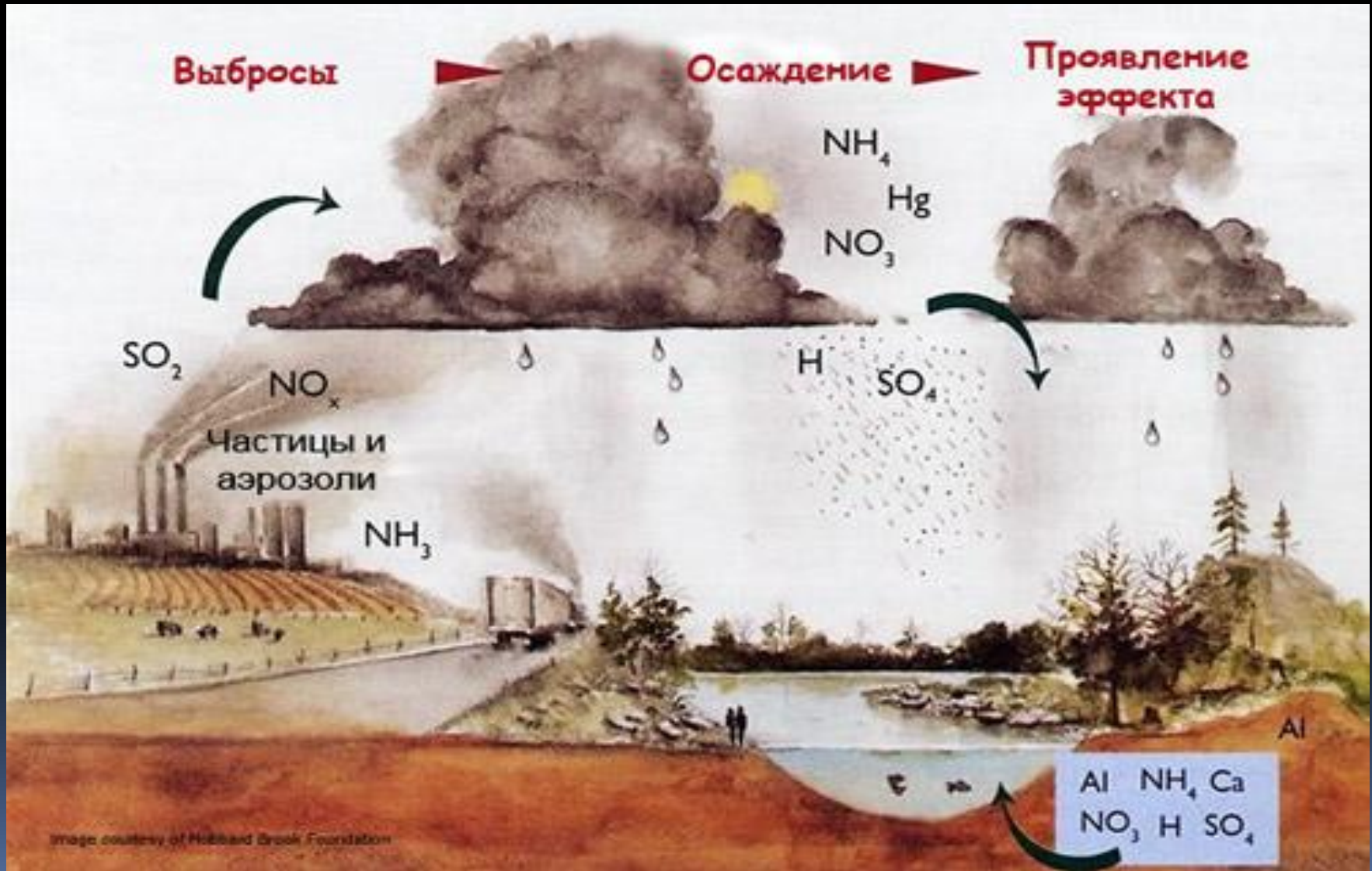
Озоновые дыры

- Локальное падение концентрации озона в озоновом слое Земли (на высоте около 25 км)
- **Причина:** выделение Cl – и Br-содержащих фреонов.
- Фреоны используются в производстве пористых пластмасс, холодильных установок, газовых баллончиков, в парфюмерии и медицине для создания аэрозолей.

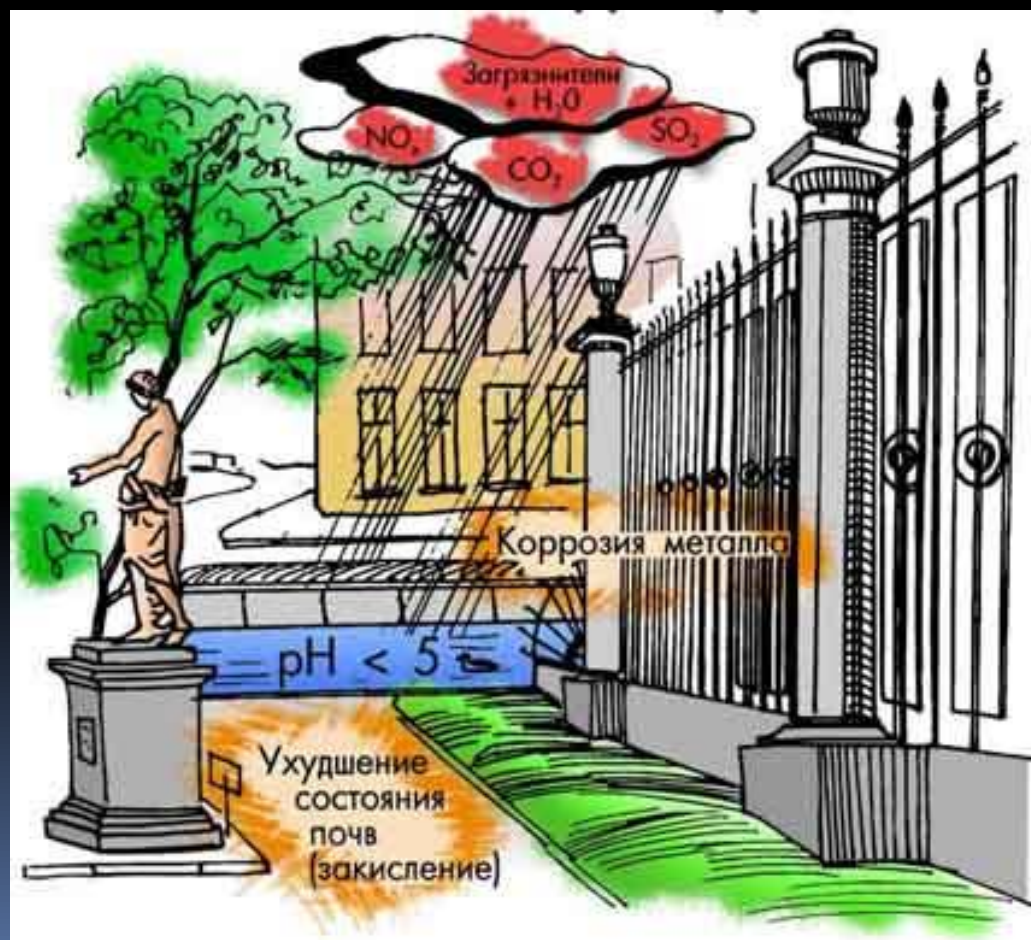
- Следствие: ультрафиолетовые лучи (УФ) проходят на Землю, а они способны разрушать молекулы белка и ДНК.
- Решение: посадка деревьев, меньшее использование баллончиков, аэрозолей.



Кислотные дожди



- Представляют собой различные виды атмосферных осадков (дождь, град, снег, туман, роса) с кислотностью выше нормы.



■ Причины:

- промышленные выбросы, главным образом,
 SO_2 , NO_2 , HCl .



Выхлопные газы



Электростанции



Промышленные котельные



На 74% - угольные котельные

▪ Следствия:

- 📧 подкисление водоемов,
- 📧 гибель отдельных видов,
- 📧 понижение плодородия почв,
- 📧 понижение прироста лесов.

Пути решения:

- Известкование почв;

- 📧 Замена топлива;
- 📧 Энергосбережение;
- 📧 Использование жидких фильтров — скрубберов;
- 📧 Сокращение выбросов кислотосодержащих веществ.



Основные пути загрязнения гидросферы



Следствие :

- гибель флоры и фауны Мирового океана,
- накопление в организме животных вредных веществ , которые затем попадут в организм человека.

Решение:

1. расширить международное сотрудничество и взаимопомощь
2. осуществлять государственный контроль за состоянием среды



Загрязнение почвы


- Увеличение химических веществ в почве.
- Основные источники:
 1. Соли тяжелых металлов;
 2. Нефтепродукты;
 3. Пестициды – вещества для борьбы с вредителями и сорняками;
 4. Захоронения радиоактивных веществ
 5. Транспорт



■ Следствие:

- Гибель флоры и фауны

- Эрозия почв

 Дегумификация (разрушение гумуса)

 Вторичное засоление



▪ Решение проблемы:

- Законы об охране и использовании земель
- Снятие и сохранение верхнего слоя земли
- Защита земель
- Сжигание мусора на специальных заводах
- Рациональное использование



Влияние человека на растительный и животный мир

- Прямое :
 - Вырубка леса
 - Истребление видов



Акклиматизация животных и растений, т.е. их завоз на территории, где они раньше не встречались с целью приспособления к новым климатическим условиям и включения в сложившиеся биоценозы

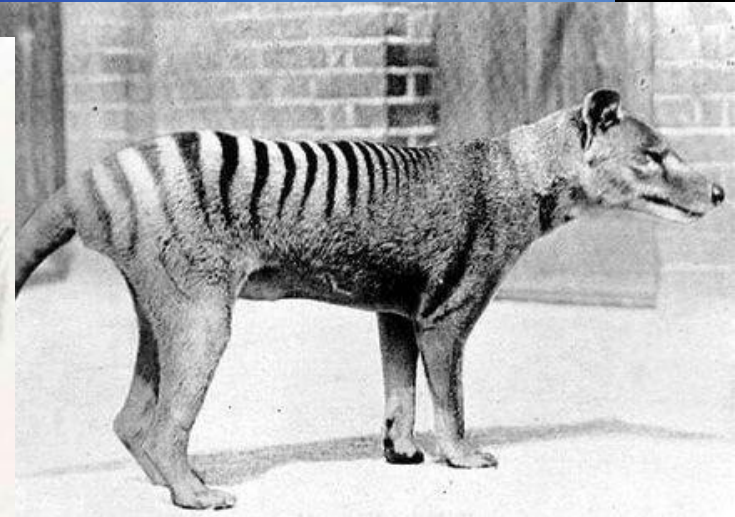
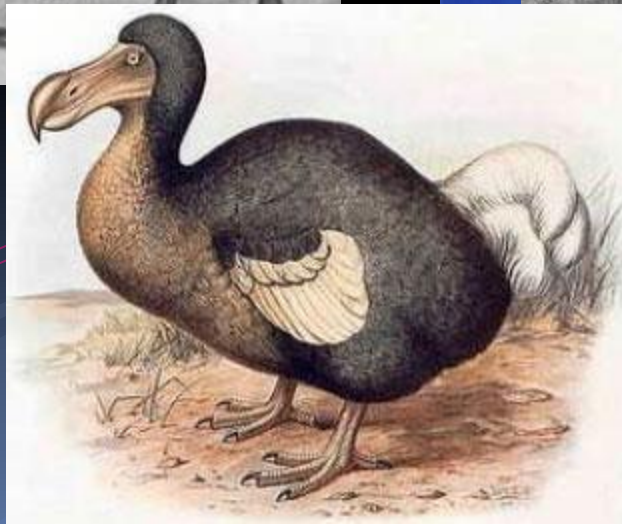
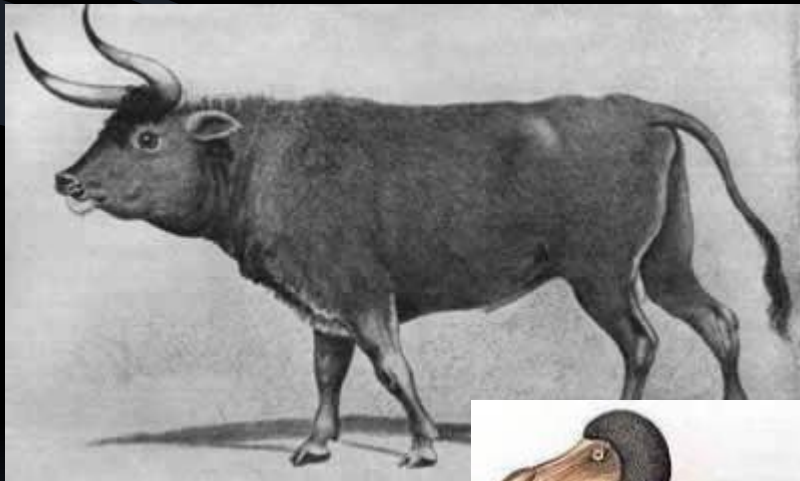


Промысел – изъятие животных из природы путем отлова добычи (пушной, рыболовство, промысел крабов, устриц, жемчужниц и т.д.)

Истребление животных:

С 1600 г. исчезло 83 вида Млекопитающих, 113 видов птиц, 21 вид рептилий, 23 вида рыб и более 384 видов высших растений.

Среди них: - дикий тур



Стеллерова корова

Сумчатый волк

Дронг

И др.

Акклиматизация

Растения:

Кукуруза

Фасоль

Картофель

Помидоры, тыква

родом из Америки

Животные:

Яблонная плодожорка

Колорадский жук

Серая и черная крысы

Ондатра



Косвенное влияние

- заключается в *загрязнении среды обитания живых организмов, ее изменении или даже разрушении.*
- *Пример изменения: строительство дорог, новых предприятий, осушение болот, сельскохозяйственное освоение земель*



Путь устойчивого развития

- В 1992 году в Рио-де-Жанейро (Бразилия) была подписана Международная конвенция о биологическом разнообразии. В ней выражены решимость общими усилиями сохранять и поддерживать богатство всего живого. Удастся ли людям добиться этой цели, покажет будущее.

ПРИРОДНЫЕ РЕСУРСЫ

НЕИСЧЕРПАЕМЫЕ

- Солнечная энергия
- Энергия ветра
- Энергия земных недр
- Энергия морских приливов и волн
- (вода и воздух)

ИСЧЕРПАЕМЫЕ

Возобновимые

- Растительный мир
- Животный мир
- Плодородие почв
- Пресная вода
- Воздух

Невозобновимые

- Полезные ископаемые