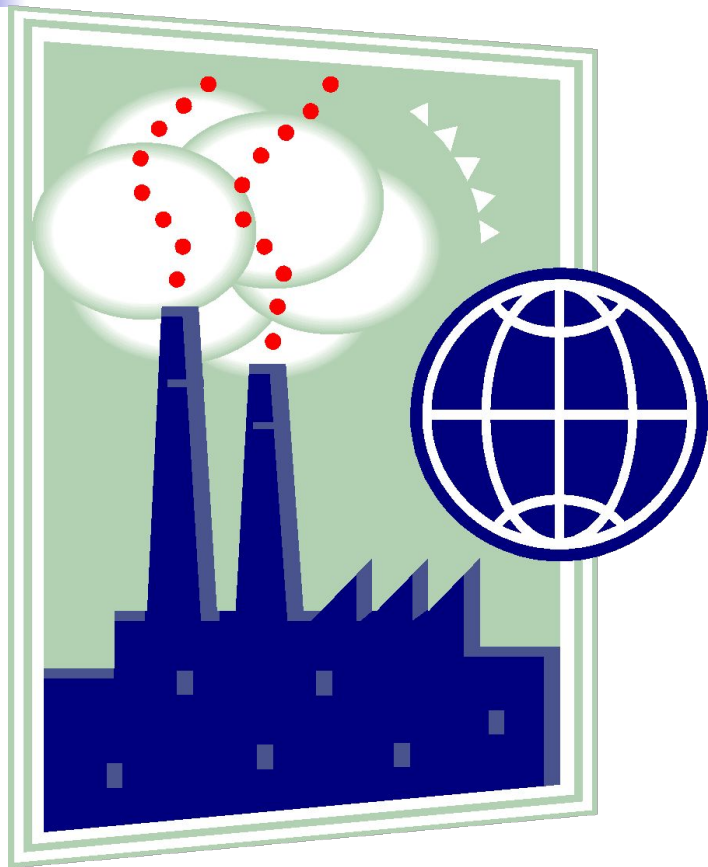


«Планета заболела. Чем мы можем помочь?»

экологическое исследование



Выполнила:

Батенева Елизавета

ученица 3 «Д» класса

МОУ СОШ № 19

Руководитель:

Ильина Марина Анатольевна

учитель начальных классов

МОУ СОШ №19



Цель:

- *Привлечь внимание ребят к экологическому состоянию нашей планеты под именем Земля.*

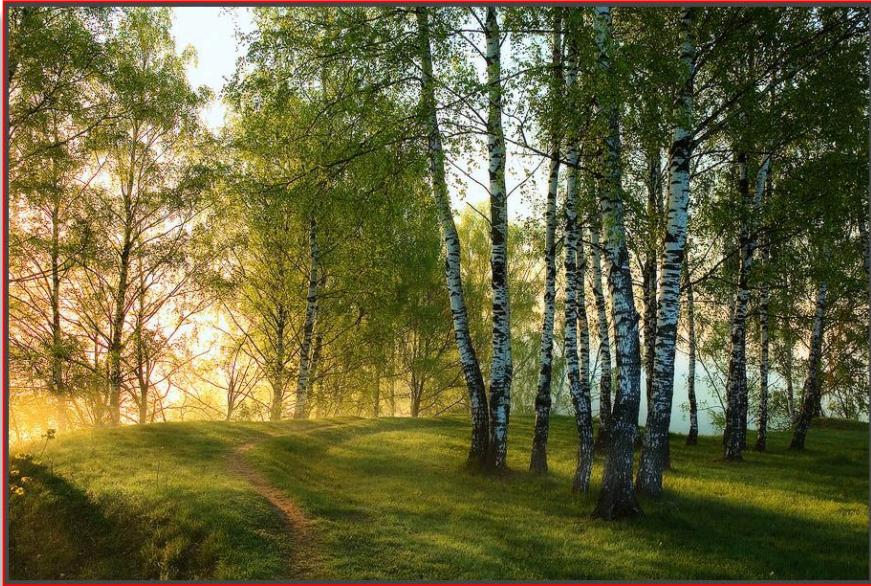
ГИПОТЕЗА:

- *Ребята, получившие определенные экологические представления, будут бережней, относится к природе?*



ЗАДАЧИ ИССЛЕДОВАНИЯ:

- *показать роль и место природы в жизни человека*
- *способствовать воспитанию ответственного отношения к природе.*
- *провести исследование с целью выявления уровня экологической культуры*



ЭКОЛОГИЯ

Наука -изучает очень важную проблему: как растения и животные, включая людей, живут вместе, влияют друг на друга и окружающую среду.



Планета заболела!







Однажды мы всей семьей поехали в лес. Дни стояли жаркие, сухие. Знакомая дорога привела нас к берёзовой роще. По дороге попадались грибы. Вот это урожай! Кто срезал упругие ножки грибов, кто выкручивал

их, а кто и вырывал. А грибы, которые мы не знали, сбивали палками.

Быстро наломали веток, разложили костёр. Заварили чай, закусили и пошли дальше. Перед уходом из рощи мы выбросили пустые банки и полиэтиленовые мешки. Горящие угли костра подмигивали нам на прощание.



В кустах мы нашли гнездо
какой-то птицы. Подержали тёплые
яички и положили их

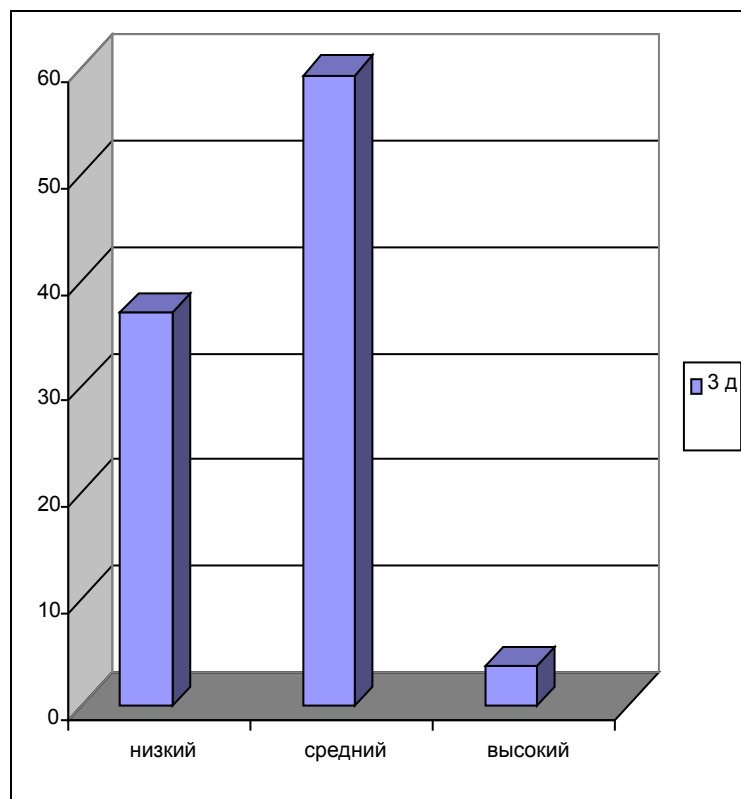
обратно. На лесной опушке
мы нашли маленького ёжика.
Решив, что мать бросила его,

взяли его с собой. С охапками луговых и лесных цветов мы
пошли к станции. Через час подошёл поезд.

**Весело прошёл день. И только изучив
правила поведения в лесу я поняла
сколько ошибок мы совершили ...**



Результат исследования экологической культуры ребят



- Высокий уровень - 3,7 % (3 учащихся).
- Средний уровень - 59,3% (16 учащихся),
- Низкий уровень экологической культуры - 37 % (10 учащихся),



Результат исследования

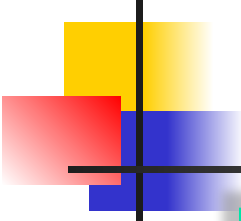
- ребята любят бывать на природе;
- знают правила поведения в природе, необходимость ее охраны, не всегда выполняют их;
- не всегда относятся ответственно к природе;
- не особенно любят читать об окружающей природе.

Планета величиною с дом

- Посади дерево
- Не бросай мусор
- Помоги бездомному котенку
- Накорми голодную собаку
- Не стреляй в птиц

и наступит праздник.





A pair of hands, palms up, holding a small, realistic globe of the Earth. The globe shows the continents of North and South America, surrounded by blue oceans and white clouds. The background is dark and out of focus.

СПАСИБО ЗА ВНИМАНИЕ