

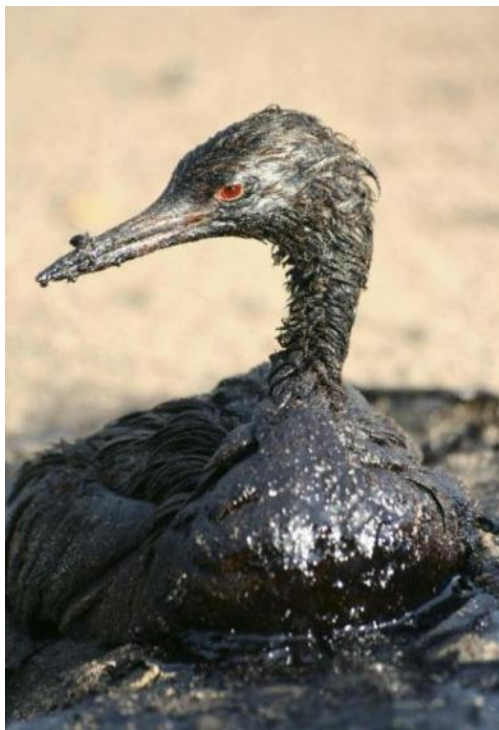


Планета Земля просит ПОМОЩИ

Выполнил ученик 6 «б»
класса МОУ «СОШ п.
Красный Текстильщик
Саратовского района»
Цыкунов Замир

По морю перевозится ежегодно около **1** млрд. т нефти. Считается, что около **0,1%** этого количества нефти, то есть около **1** млн. т, сливается или просачивается в море. Загрязняют океан, прежде всего танкеры, промывающие танки морской водой; кроме того, пассажирские и грузовые суда перед заправкой в порту тоже сливают водяной балласт из топливных цистерн.

На морских побережьях северного полушария в результате загрязнения моря нефтью ежегодно гибнет до миллиона водоплавающих птиц различных видов



Сложный химический состав нефти и нефтепродуктов приводит к ряду экологических проблем, связанных с изменением биологических и микробиологических свойств почвы и воды, а также к тому, что растительному и животному миру наносится большой ущерб.





Наши реки умирают!!!!!!



Если Вы спросите, где находятся все эти горы мусора, я отвечу Вам, посмотрите под ноги! Все эти миллиарды тонн отходов лежат на земле, покоятся в реках и морях, летают в космосе...



На каждого из 6,5 миллиардов жителей нашей планеты приходится в среднем около 1 тонны мусора в год. Его количество ежегодно возрастает примерно на 120 миллионов тонн, если представить себе эти тонны в размерах египетских пирамид, то получится 600 тысяч египетских пирамид. Цифры впечатляющие.



Сейчас в России горит 64,9 тысячи гектаров.
Пик пока что составлял 190,5 тысячи гектаров.



Экологические последствия лесных пожаров

При тушении лесных пожаров широко применяется фторсодержащие поверхностно-активные вещества (ПАВ), которые способны наносить серьезный экологический ущерб окружающей среде, вызывать необратимые генные изменения у животных, способствовать разрушению озонового слоя Земли

С одного гектара горящего леса в атмосферу выбрасывается:
от 80 до 100 тонн дымовых частиц
10–12 тонн смеси таких газов, как:
• оксид углерода
• окислы серы
• окислы азота

Лесные пожары способствуют распространению вредных насекомых и дерево-разрушающих грибов

Лесные пожары ухудшают почвенные условия

Из-за лесных пожаров многие животные гибнут, другие – уходят с территорий пожарниц в другие места в поисках пропитания

Наиболее уязвимые породы деревьев при пожаре:

- дуб
- липа
- ясень
- ель

РИА НОВОСТИ © 2010 www.rian.ru







Всё в наших руках!

