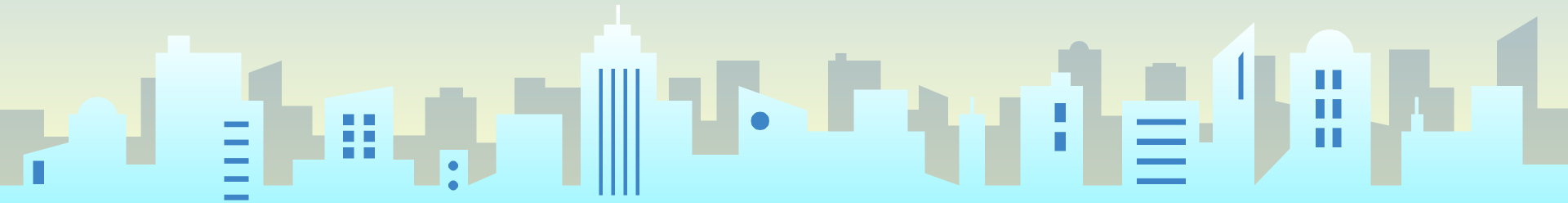
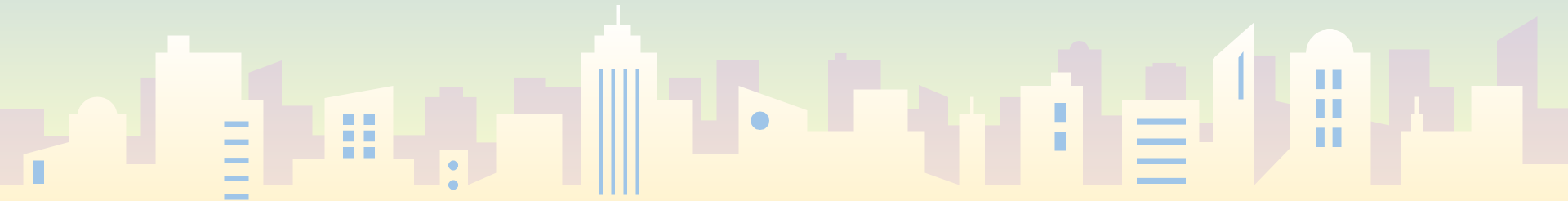


POLLUTION DE L'AIR



CONSÉQUENCES

Dorénavant, les médias relatent quotidiennement les problèmes environnementaux. Les occasions sont malheureusement devenues multiples et la pollution atmosphérique s'impose comme un sujet qui touche de plus en plus les citoyens.

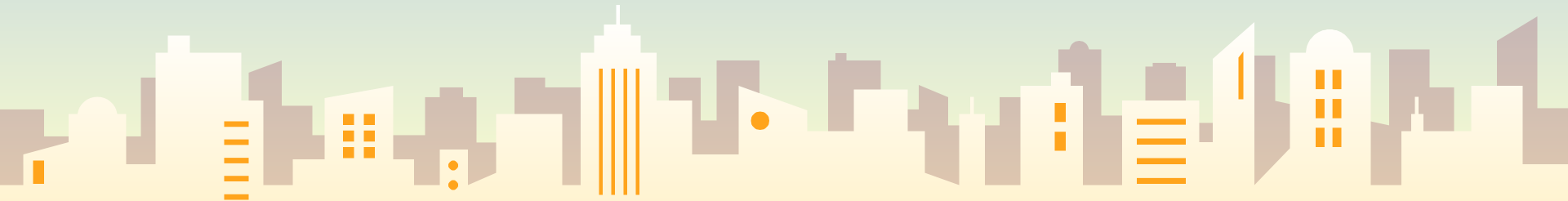


définition

La pollution atmosphérique signifie donc la présence indésirable d'impuretés ou l'élévation "anormale" de la proportion de certains constituants de l'atmosphère.

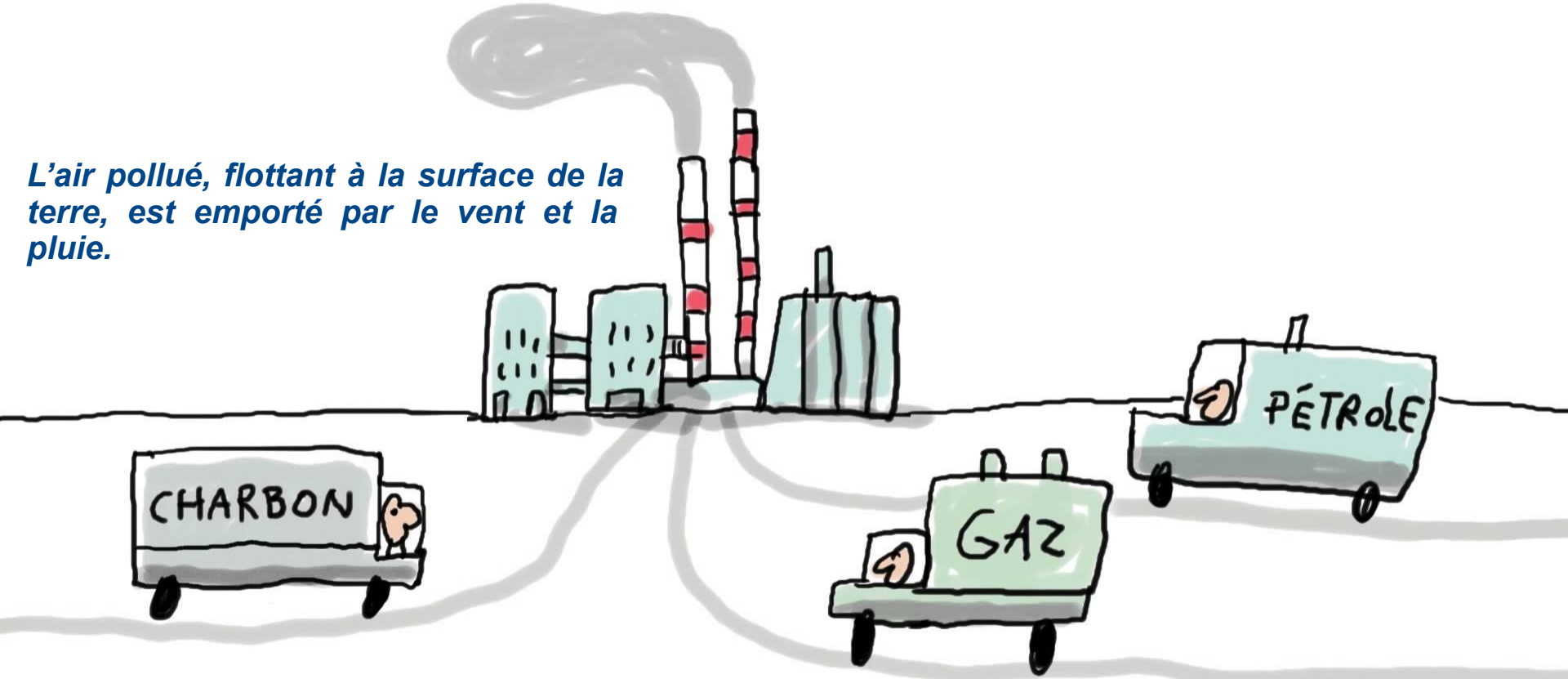


La partie de l'atmosphère concernée par les problèmes de pollution comprend la troposphère (du sol jusqu'à 8 à 15 km d'altitude suivant la latitude) et la stratosphère (entre 15 et 50 km d'altitude).



Les conséquences de la pollution de l'air sur l'environnement

L'air pollué, flottant à la surface de la terre, est emporté par le vent et la pluie.



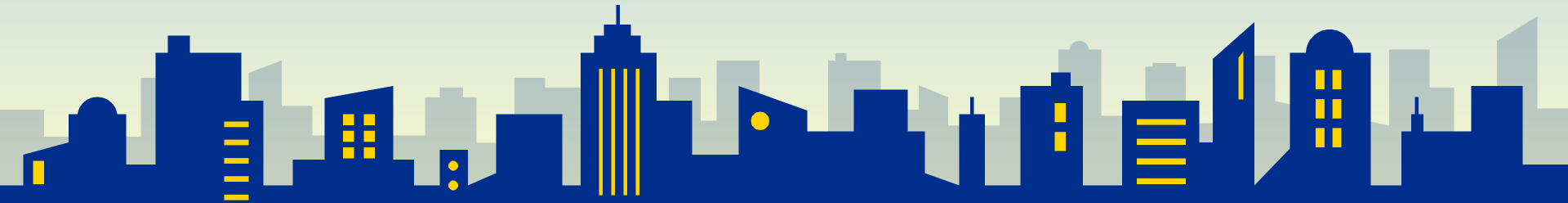
Les nuages et les températures élevées contribuent également à disperser la pollution pour atteindre de très grandes distances depuis son point d'origine.

“

La pollution de l'air a un impact majeur sur le processus d'évolution des plantes en empêchant la photosynthèse dans de nombreux cas, avec de graves conséquences sur la purification de l'air que nous respirons.

L'accumulation de gaz dans l'atmosphère génère également des problèmes environnementaux aux conséquences tristement connues : pluies acides, diminution de la couche d'ozone, réchauffement climatique, effet de serre... La concentration de ces gaz dans l'atmosphère, principalement le dioxyde de carbone, augmente en moyenne de 1% par an.

La pollution de l'air contribue à la formation de pluies acides, des précipitations atmosphériques sous forme de pluie, de gel, de neige ou de brouillard, qui sont libérées lors de la combustion de combustibles fossiles et transformées par contact avec la vapeur d'eau dans l'atmosphère.



Les conséquences de la pollution de l'air sur la santé humaine

La pollution de l'air peut notamment causer des problèmes cardiovasculaires, des allergies, des crises d'asthme, des conjonctivites, des maladies des bronches, des cancers du poumon ou de la peau, des problèmes de vision, des maladies du sang, des problèmes dans le développement mental de l'enfant, entre autres. Les personnes les plus vulnérables sont les enfants, les personnes âgées, les femmes enceintes et les malades.




La pollution automobile



On entend par pollution automobile la contamination de l'atmosphère liée à la circulation routière provoquée principalement par la combustion de combustibles fossiles (en particulier de pétrole sous forme d'essence et de gazole).

En Île-de-France, c'est la principale source de pollution atmosphérique. Elle demeure plus diffuse, constituée de multiples émetteurs mobiles d'où la difficulté de la maîtriser. Les polluants émis correspondent aux constituants des carburants, aux additifs ou impuretés qu'ils contiennent et aux produits de combustion.



Une des solutions soutenues et préconisées par l'OMPE est de mettre en place des absorbeurs de CO2 sur la planète. Ces derniers permettraient, en agissant comme des filtres, de diminuer l'excès des gaz toxiques et polluants dans l'air (CO, CO2, méthane notamment) et micro-particules.