

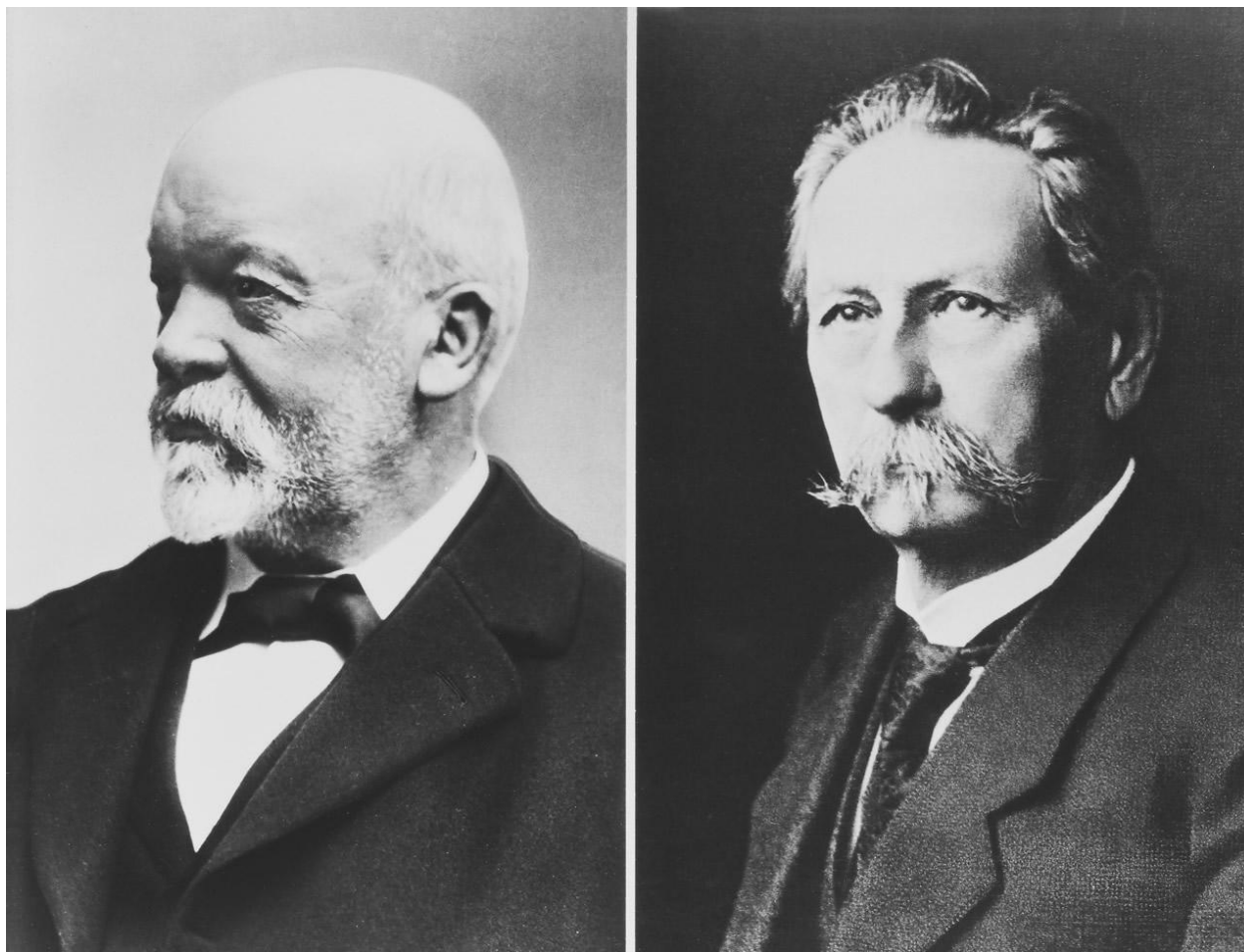
Превращенное добро

С.Белкин, главный редактор
альманаха «Развитие и экономика»

Алтайский форум «Соразвитие
общества, человека и природы в
контексте диалога цивилизаций»

28-31 мая 2014 года

Готтлиб Даймлер и Карл Бенц



1895



2014



**Великое изобретение –
автомобиль –
превратился в великое
зло**

На долю автомобилей приходится свыше 95% всех видов загрязнений

Дорожно-транспортные происшествия (в мире)*

* По статистике Всемирной организации здравоохранения

около **1,2 млн** ежегодно гибнут в ДТП
до **50 млн** ежегодно получают травмы в ДТП

\$500 млрд и более оцениваются ежегодные потери от ДТП по всему миру

1-3% ВВП составляют потери от ДТП в разных странах

ДТП занимают

№9 в глобальном рейтинге причин смерти

№1 в рейтинге причин смерти для возрастной группы 19-29 лет

Автомобильные пробки

Аспект	Опоздания	Невозможность рассчитать длительность поездки	Негативные эмоции водителей и пассажиров	Неэффективный расход горючего	Ускоренный износ двигателя	Затруднение проезда транспорта срочных служб (пожарных, скорой помощи, милиции)
Возможный негативный эффект	Экономические потери Психологические расстройства	Экономические потери Психологические расстройства	Психологические расстройства	Экономические потери Загрязнение окружающей среды	Экономические потери	Угроза человеческой жизни Экономические потери

Экология

1 место по вкладу в загрязнение атмосферы занимает транспорт

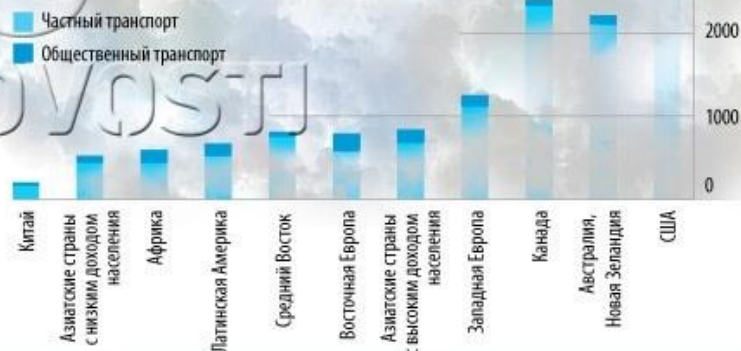


около **17%** глобального выброса парниковых газов (в первую очередь CO₂)** приходится на транспорт

Выброс CO₂ пассажирским транспортом в городах мира (в кг на 1 жителя в год)**

Данные World Energy Council

Данные Международной ассоциации общественного транспорта



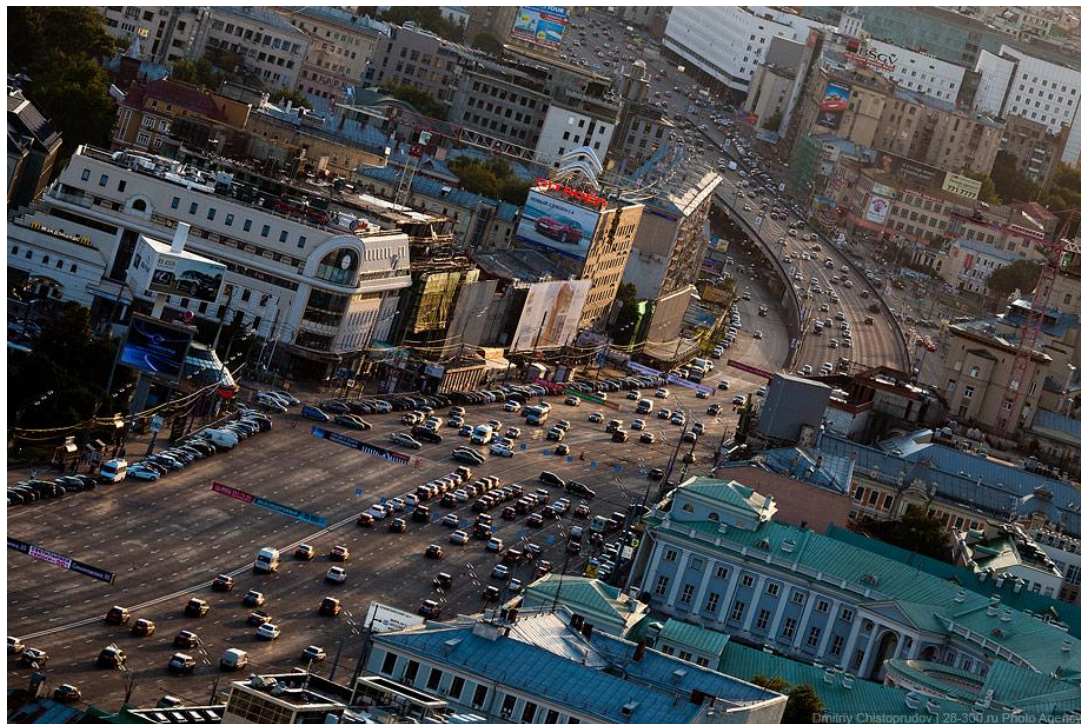
Разрушение ландшафта

Автодороги и обслуживание придорожной инфраструктуры разрушают природный ландшафт





Мы сносим
историческую
застройку ради
автодорог



Автомобили отнимают у людей тротуары, ломают привычную среду обитания



Гаражи уродуют ландшафт



Автомобиль отнимает жизненное пространство,
разрушая при этом и города и природу



Структура расселения

Автомобилизация
формирует
экофобную
(враждебную
природе)
структуру
расселения



Поляризация общества

Автомобиль способствует поляризации общества: наличие или марка автомобиля являются примитивными, но влиятельными символами успеха и социальной роли



Социальная изоляция

Автомобиль
отторгает
человека от
общества,
способствуя
развитию
худших
качеств



If those idiots had taken a bus I would've been home by now!

Ложные ценности



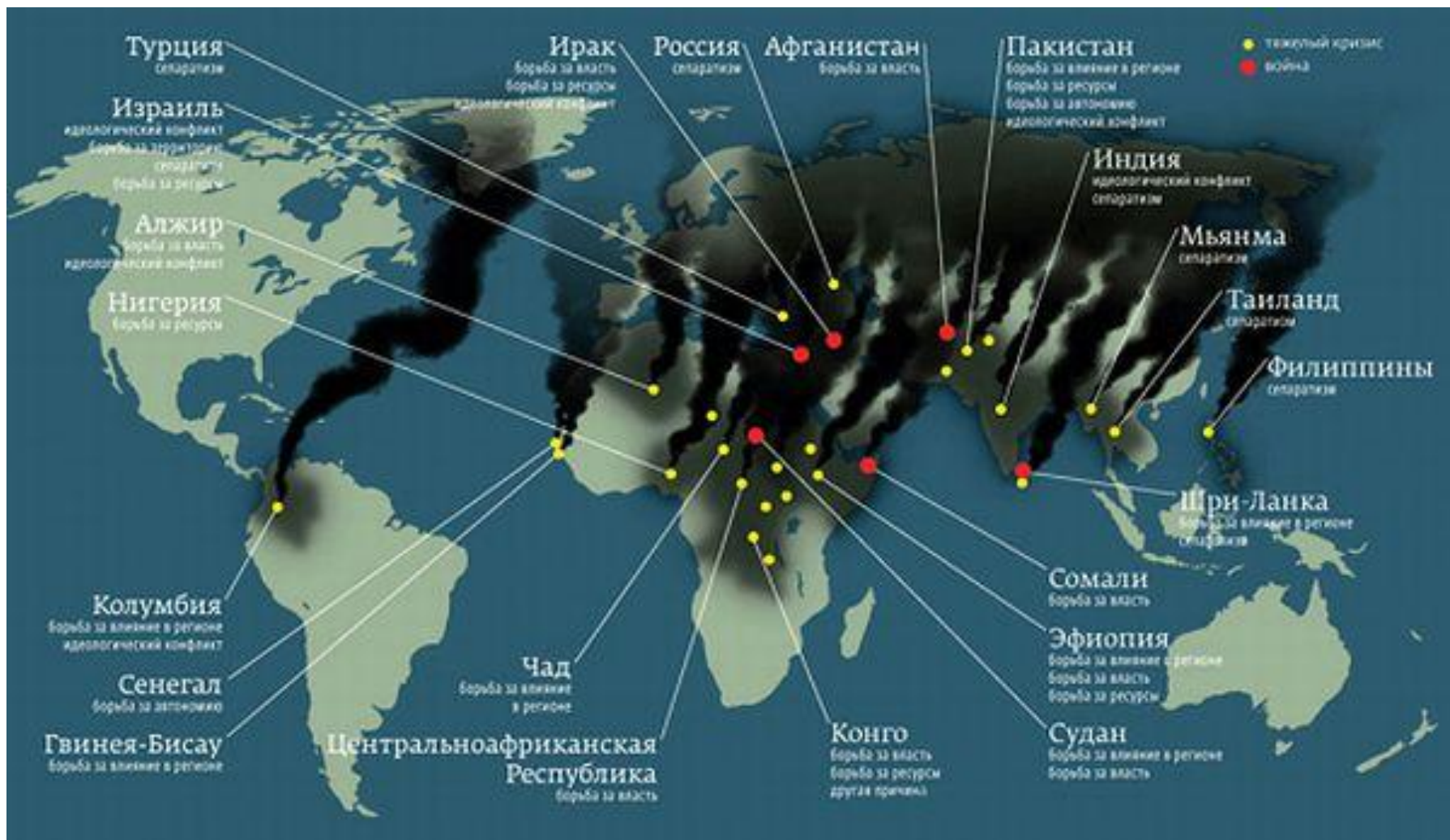
Личный автомобиль – убогое средство передвижения

98,5%
энергии топлива
тратится на
обогрев
пространства и
перемещение
самого
автомобиля, **1,5%**
на перевозку
пассажира-
водителя

Расход топлива
Fuel Consumption



Нефтяные войны



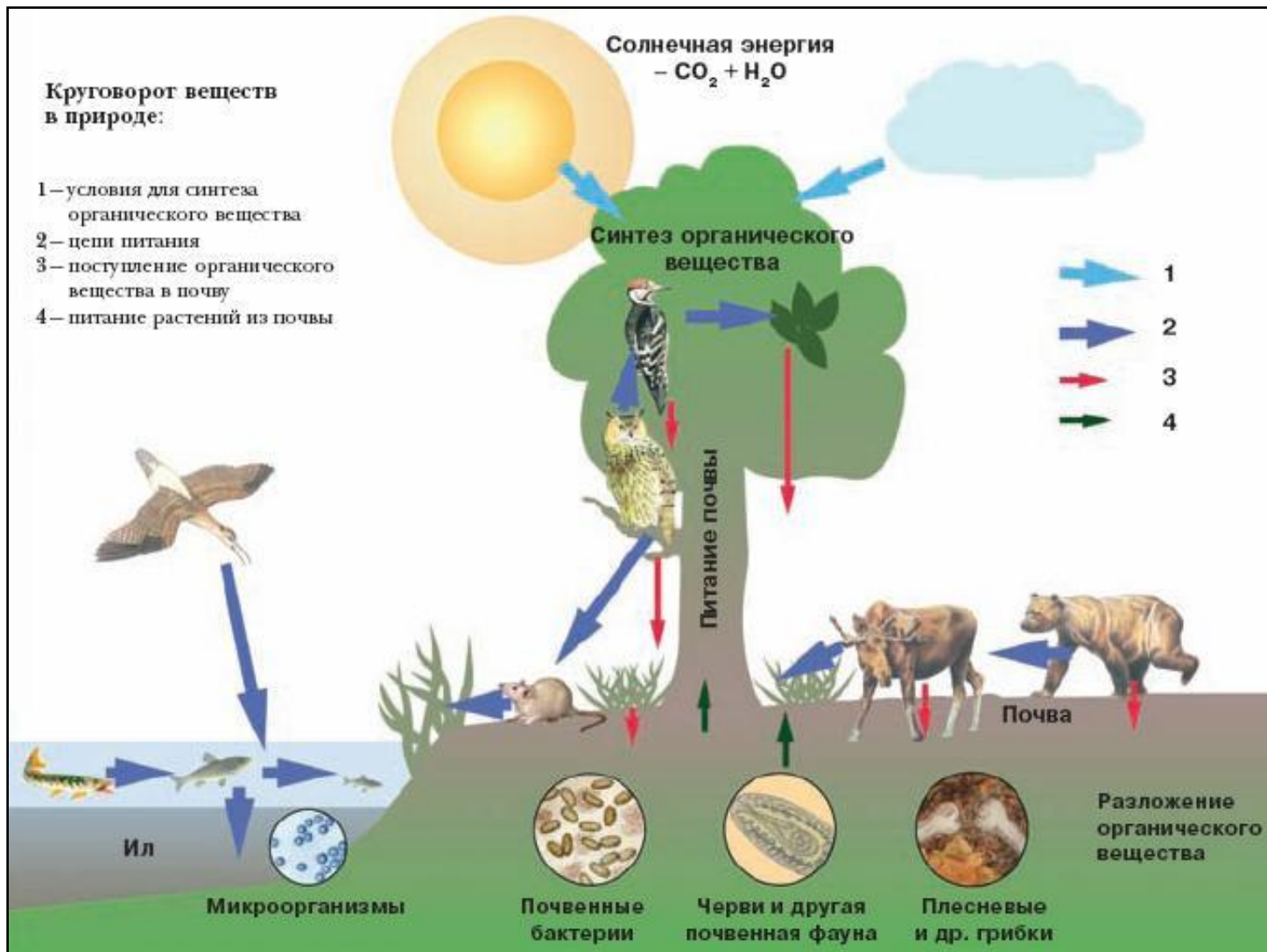


Люди знают, что
автомобиль
причиняет вред.

Но почему они
себя так ведут?



Самоутверждение и интеграция

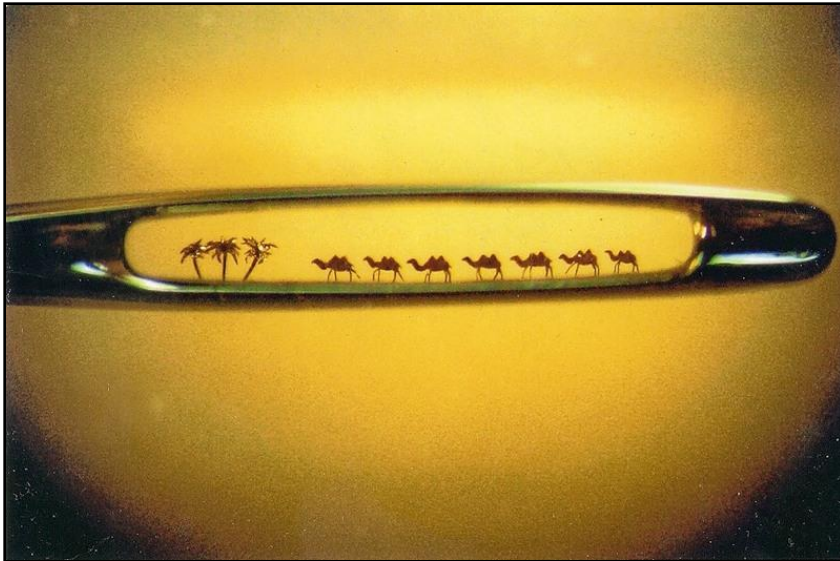


The Cycling of Matter in Nature

Появление человека с его сознанием и свободой воли привело к экологическим проблемам



Этические нормы



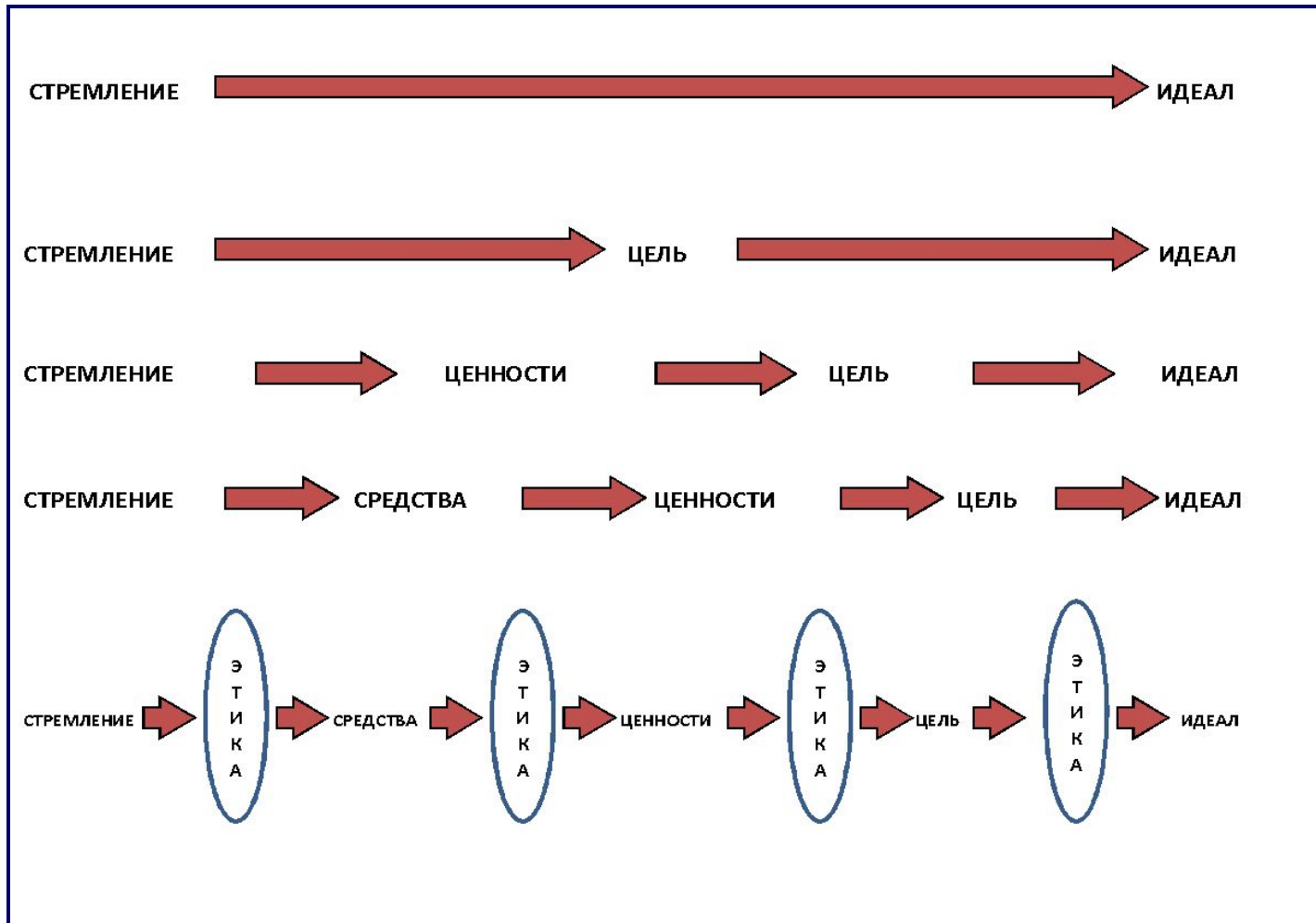
Если стремление к богатству осознается как позитивная этическая норма, а стремление к экологическому равновесию – вторично по отношению к ней, то так и случится: сперва богатство любой ценой, а лишь потом – забота об ЭКОЛОГИИ

Этический выбор

Наша задача:
сделать фактор
этического выбора –
ОСНОВНЫМ
поведенческим
стимулом



Этика и стремление к цели



Типы мышления и типы ценностей

Мышление Thinking		Ценности Values	
Самоутверждающ ее Self-Confirming	Интегративное Integrative	Самоутверждающ е Self-Confirming	Интегративные Integrative
Рациональное Rational	Интуитивное Intuitive	Экспансия Expansion	Сбережение Conservation
Анализ Analysis	Синтез Synthesis	Соперничество Rivalry	Сотрудничество Cooperation
Редукционистско е Reductionistic	Целостное Holistic	Количество Quantity	Качество Quality
Линейное Linear	Нелинейное Nonlinear	Господство Domination	Партнерство Partnership

Самоутверждение и интеграция в современном обществе

Экспансия, конкуренция, рост богатства и доминирование являются целями современного общества и его ценностями. Идеалы этого общества порочны. Отсюда – губительный консюмеризм.



Алчность, зависть, и гордыня – вот истоки того, что мы называем экологическими проблемами.

**Мы губим не только природу, не только мир материальный, но и душу человеческую.
Автомобилизация – греховный путь!**

--

Greed, Envy, and Pride - these are the origins of what we call environmental problems!

**Not only we destroy Nature and Material World, but we bane our Human Souls as well!
Automobilization - Sinful Way!**

Что же делать?

Я не призываю отказаться от автомобиля вообще.

Мы обязаны лишь ясно осознать границы сферы его использования.

Мы обязаны отличать собственные комплексы неполноценности и зов гордыни от оправданной необходимости.

Неслиянное единство – высшая форма гармонии



Пресвятая Троица