

# Природные сообщества



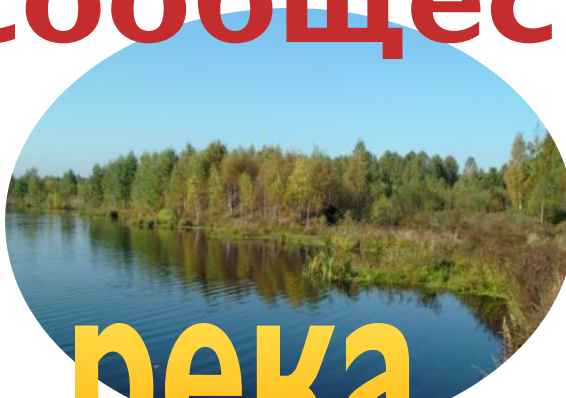


Природное сообщество – это единство живой и неживой природы, которое складывается в определенных условиях окружающей среды.

# Природные сообщества



поле



река



луг



лес



озеро



болото





Лес не сплошной стеной тянется в лесной зоне. Вот деревья как бы остановились на границе, за которой началось большое открытое пространство, поросшее травой. Это луг – целый ковёр разнообразных цветов.

# ЛУГ



КОЛОКОЛЬЧИК



ромашка



ВАСИЛЁК



ЛЮТИК



Но сельский житель, которому надо кормить домашний скот, на такой луг и не взглянет. Травы здесь малопитательные, а порой и ядовитые, и хорошего сена они не дадут.



Он будет искать в долинах рек луг с ценными злаковыми кормовыми травами: мятликом, тимофеевкой, лисохвостом.



**ЛИСОХВОСТ**



**МЯТЛИК**



**ТИМОФЕЕВКА**





Такой луг имеет изумрудно-зелёный цвет, на котором пятнами выделяются клевер, мышиный горошек и чина.



чин  
а

мышин  
й  
горошек



клеве  
р

# Запомните эти растения!!!



**калужница**



**Семена вики  
(мышинного  
горошка)**



**ЛЮТИ  
К**



*Но кроме пользы для домашних и диких животных, травы на лугах обогащают почву азотистыми соединениями, делая её более плодородной.*



Два луга – и такие различия! Дело здесь в том, что весной в половодье реки затапливают берега. Почва вместе с многолетними травами оказывается под водой.



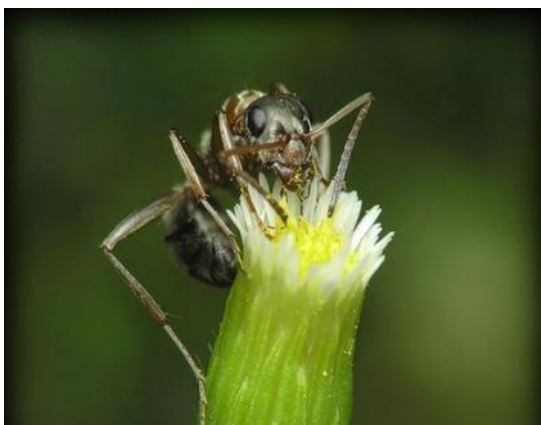
А потом, когда вода сойдёт, в затопленной прежде долине останется ил и другие питательные вещества, которые помогают бурному росту сочной травы.



Так на низких берегах рек образуются луга с разнообразными травами – прекрасные пастбища для скота.



На всех лугах в изобилии прыгают, ползают, летают насекомые...





Всем на лугу хватает пищи. Много здесь и пауков, которые ловят в сети зазевавшихся мошек.



С жалобным криком над лугом пролетает хищный канюк, высматривая в траве мышей.



То тут, то там на лугу встречаются холмики сежей земли – кротовины. Крот – насекомоядное животное.



Перемещаясь по прорытым ходам в почве, крот поедает насекомых и их личинки, червей, мокриц, многоножек...



Осенью жизнь на лугу замирает. Надземные части растений желтеют и засыхают. У однолетних в почве зимуют семена, у многолетних – луковицы, корневища, клубни. Весной из них появятся новые растения...

*Автор презентации*

**Федосеева Л.Н.**

В презентации использован материал учебника «Окружающий мир. 3 класс» Н.Я.Дмитриевой, А.Н.Казакова. Издательства «Учебная литература»: Издательского дома «Федоров»