

Муниципальное бюджетное образовательное
учреждение

"Средняя общеобразовательная школа № 1 им. М.
Горького с углубленным изучением английского языка»
г. Арзамас, ул.Карла Маркса, д.16 8(83147)4-08-70
mail@arzschool1.ru

Проблема вырубки лесов в Нижегородской области

- Подготовили:
- *ученица 10 «Б» класса*
- *Орлова Виктория Николаевна (06.08.1999)*
- *ученица 10 «Б» класса*
- *Кузнецова Вероника Александровна
(27.10.1999)*
- Учитель: *Вилкова Надежда Евгеньевна*

Рубка леса — спиливание, срубание или срезание деревьев, кустарников или лиан в лесу.










Основной нормативно-правовой документ



- Лесной кодекс РФ
- 16 глав, включающих в себя 109 статей
- Принят 8 ноября 2006г Государственной Думой РФ
- Вступил в силу с 4 декабря 2006г
- Последние изменения были внесены в него 1 марта 2015-ого года




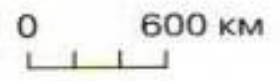
Природные зоны с древесной растительностью

-  лесотундра
-  таежные леса
-  смешанные и широколиственные леса
-  лесостепи
-  горные области с высотной поясностью

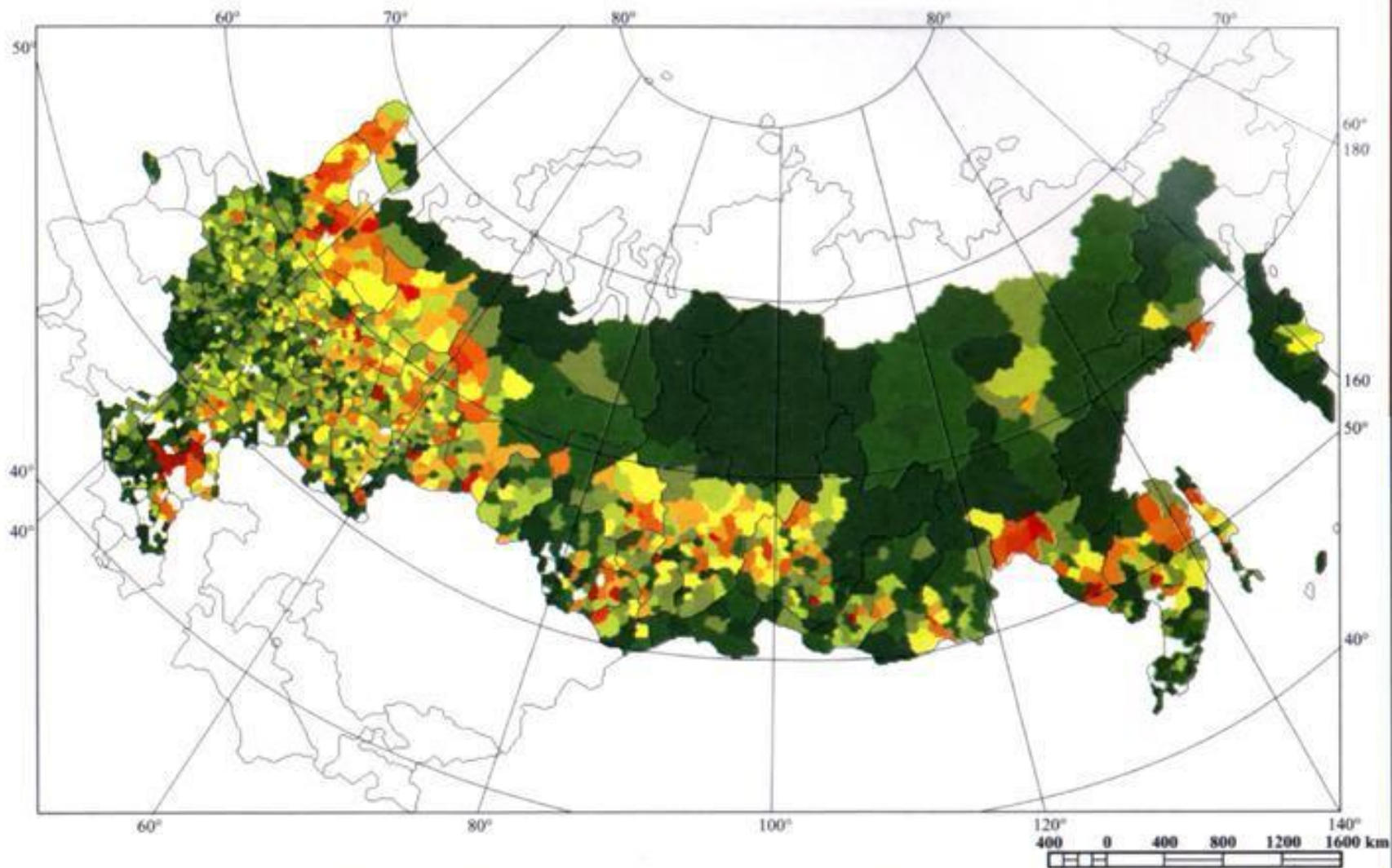
Преобладающие породы древесной растительности

-  сосна
-  пихта
-  кедр
-  дуб
-  ель
-  лиственница
-  береза

 Северная граница древесной растительности



Площадь вырубок в % от общей площади лесных угодий.



Вырубка в других странах

	Канада	Великобритания
Сколько леса	4,5 млн км ²	1,9 млн га
Сколько % от территории страны	50%	6%
Сколько деревьев приходится на жителя	Более 8 га	
Вырубка	Менее 0,02%	
Запасы древесины	570 млн м ³	3,2 млн м ³





Вырубка в Нижегородской области и её последствия



- Произрастает 80 видов древесных и кустарниковых пород
- Хвойные, смешанные, лиственные леса
- Постепенное сведение лесов под земледелие в течение многих веков
- Изменение животного мира

Места вырубki в Нижегородской области

- **Сабельное участковое
лесничество,
Краснобаковский район**
- **Кайское участковое
лесничество,
Варнавинский район**
- **Арзамасский район и др.**



Выводы:

- Лес играет чрезвычайно важную роль для нашей планеты.
- Человек должен быть рациональным природопользователем.
- Лесная и деревообрабатывающая промышленность не должна нарушать экологического равновесия.
- Следует экономить лесные ресурсы и заниматься активной переработкой биомасс древесины.



Спасибо за
внимание!

