

Одуванчик

Известен как желчегонное средство, укрепляющее и оздоравливающее средство



Крапива.

Ряд видов применяется в медицине и может применяться в пищу и на корм скоту



Конский щавел.

Используется в качестве слабительного, вяжущего, противоглистного, кровоостонавливающего, ранозаживляющего бактерицидного, противовоспалительного средства.



Тысячалестник.

Одним из замечательных средств этого растения является активация и нормализация обмена веществ.



Бурый медведь.

Самцы держатся обычно одиночно, самки - с медвежатами. Индивидуальный участок метит «задирами» на деревьях. Для зимнего сна, который продолжается 2,5-6 месяцев, устраивает берлоги. Основу питания составляют растительные корма, используемые в зависимости от их обилия и времени созревания.



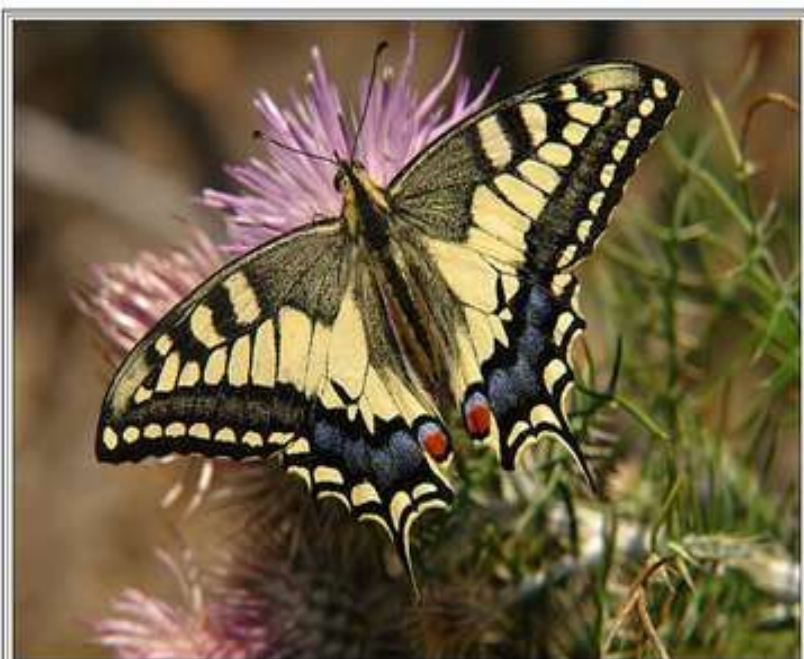
Черепаша

Населяют болотные черепахи озера, старицы, болота и реки со слабым течением и отлогими берегами. Активны днем и в сумерки. Хорошо плавают и ныряют, часто выходят на берег, греясь в лучах солнца. Корма преимущественно животного происхождения: кивсяки, мокрицы, а также насекомые (саранчевые, жуки и др.), ракообразные, моллюски, головастики и лягушки, реже рыба.



Махаон.

Обитает махаон в степях, особенно разнотравных, горных степях и долинах, открытых прогреваемых местах лесостепи и лесной зоны . Встречается махаон часто вдоль железных дорог, залетает на городские клумбы. На большей части ареала дает два поколения в год



Фотограф © Торжачкин Игорь Петрович,
Новосибирск: (8617) 77-12-25
Мобильный: +7 916 2318400,
E-mail: torjachkin@narod.ru

Еж.

В РТ еж ушастый слабо изучен. От обыкновенного ежа отличается большим размером ушной раковины: высота уха достигает от трех до пяти сантиметров. По годовому циклу и суточной активности оба вида схожи. Пищевой рацион состоит из жуков, личинок майского, июньского хрущей и червей, реже поедает яйца и птенцов гнездящихся на земле птиц. Кормится в темное время суток.

