



ОТЧЕТ

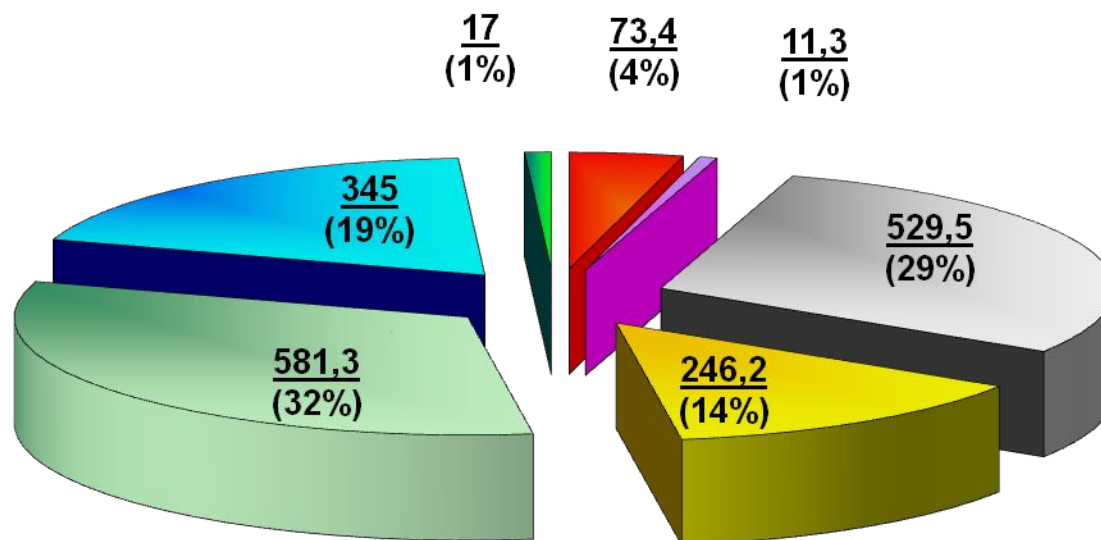
О РАБОТЕ МИНИСТЕРСТВА ПРИРОДОПОЛЬЗОВАНИЯ И ЭКОЛОГИИ РЯЗАНСКОЙ ОБЛАСТИ



Рязань, **25** августа **2009** г.

900igr.net

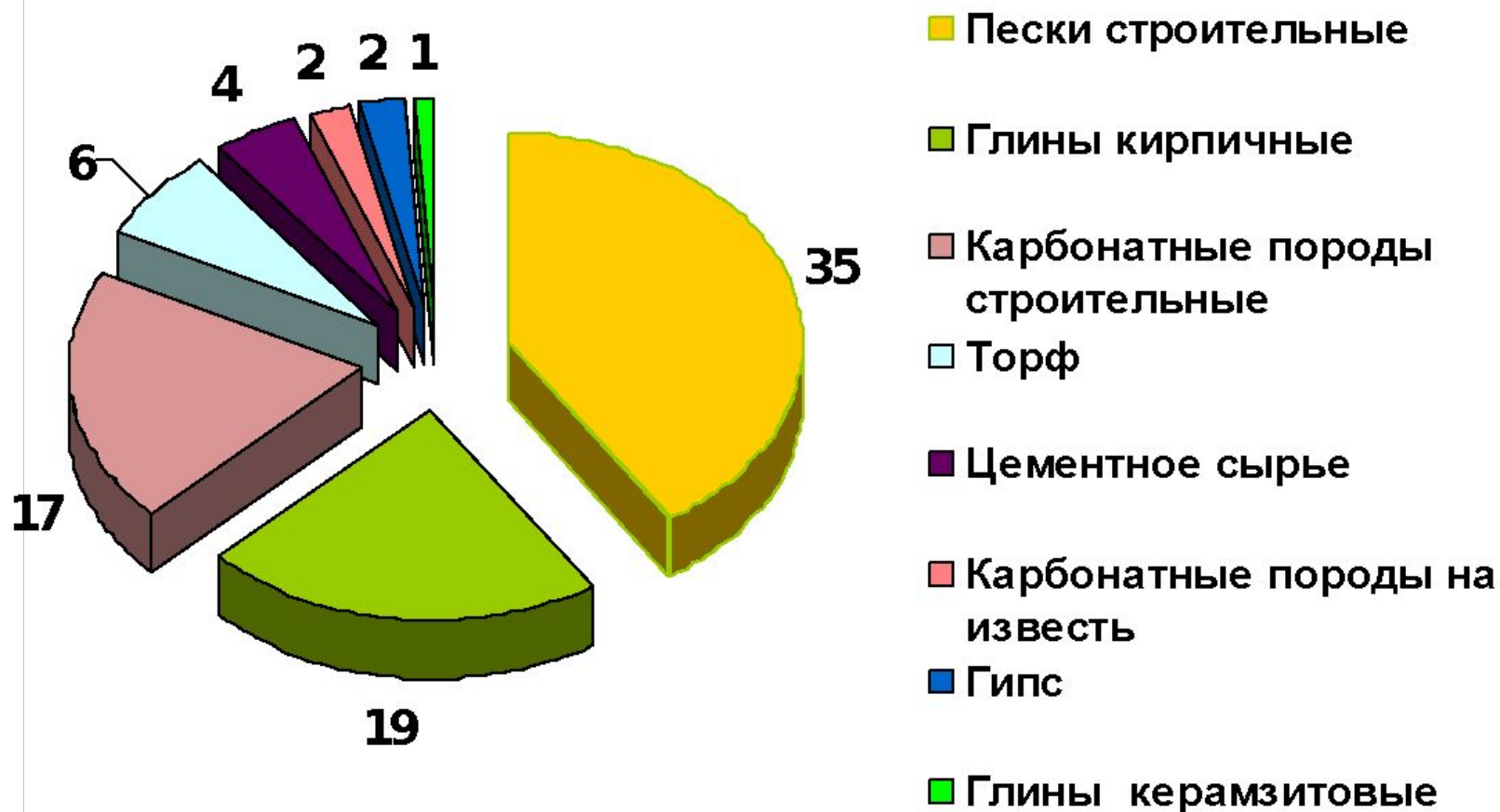
Структура запасов общераспространенных полезных ископаемых на 01.08.2009 г., млн.куб. м



- | | | |
|--|--|---|
| ■ Глины кирпичные | ■ Глины керамзитовые | ■ Известняк на щебень и известь |
| ■ Пески строительные | ■ Цементное сырье | ■ Гипс |
| ■ Торф | | |

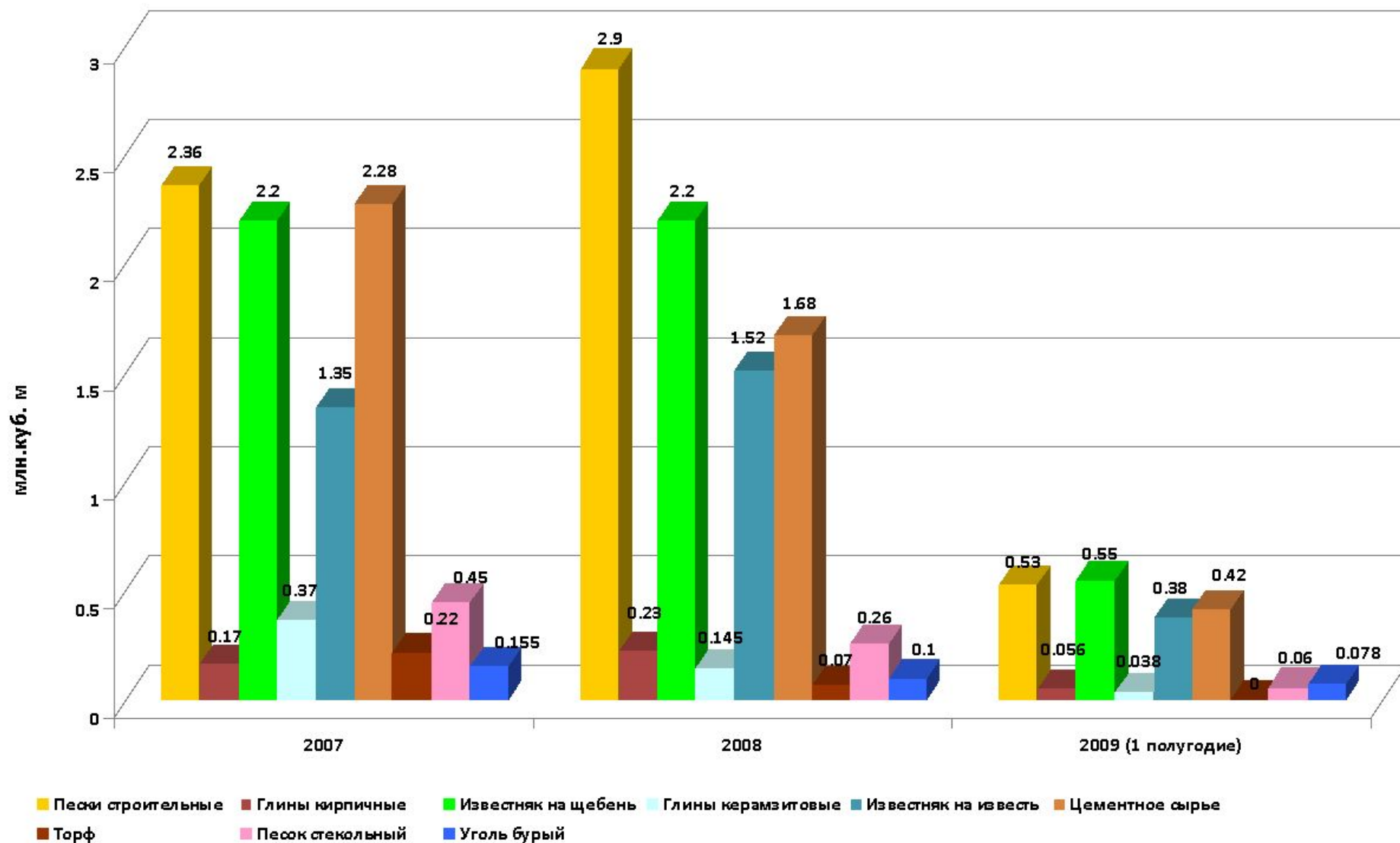
Прирост балансовых запасов общераспространенных полезных ископаемых в 2008 году составил 141,3 млн. куб. м, за семь месяцев 2009 г. - 110,9 млн. куб. м

Количество недропользователей по видам ОПИ

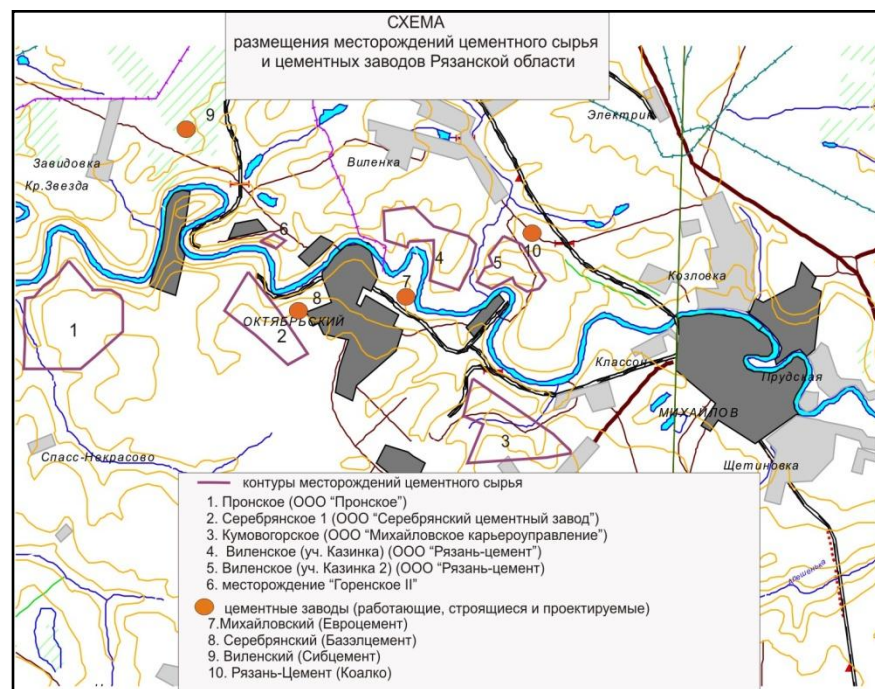


Всего недропользователей – 86, действующих лицензий – 115,
с 1.07.2008 по 1.07.2009 г. выдано лицензий – 8, аннулировано лицензий – 15

Объем добычи общераспространенных полезных ископаемых



Карта размещения инвестиционных проектов связанных с использованием общераспространенных полезных ископаемых Рязанской области



Социально-экономические соглашения

ПРОИЗВОДСТВО КИРПИЧА И ПЕРЕРАБОТКА КАРБОНАТНЫХ ПОРОД

Существующие мощности по переработке:

Карбонатные породы – 2320 тыс.м³;

Кирпич – 180 млн. шт.

Инвестиционные проекты:

Переработка карбонатных пород:

ООО «Пителино-Карьер» (150 тыс.м³),

ООО «Управляющая компания Ресурсы» (400 тыс.м³).

Производство кирпича:

ООО «РусКирпич Бобени» (60 млн. шт.),

ООО «КлассКирпич» (52 млн. шт.),

ЗАО «Провинция» (60 млн. шт.),

ООО «Гончар Рязани» (52 млн. шт.),

ООО «Александро-Невский кирпичный завод» (60 млн. шт.)

ТОРФ

Инвестиционный проект:

ООО «Торфяное» и ООО «Плафен»

(200 тыс. тонн)

ГИПС

Инвестиционный проект:

ООО «БРИК» (1,8 млн.тонн),

ЦЕМЕНТ

Существующие мощности по переработке:

Производство цемента - 1,8 млн. тонн

Инвестиционные проекты:

ООО «Рязань-Цемент» (1,8 млн.тонн),

ООО «Серебрянский цементный завод»

(1,8 млн.тонн),

ОАО Холдинговая компания

«Сибирский цемент» (7,8 млн.тонн).

ОБОГАЩЕНИЕ СТЕКОЛЬНЫХ ПЕСКОВ

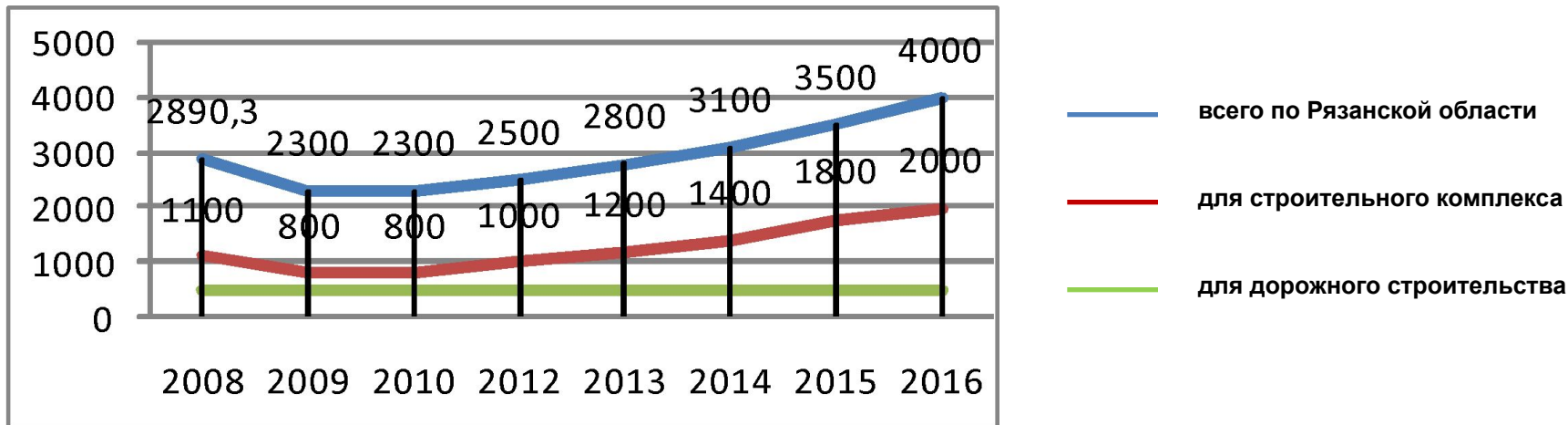
Существующие мощности по переработке:

ОАО «Окская горнопромышленная компания»

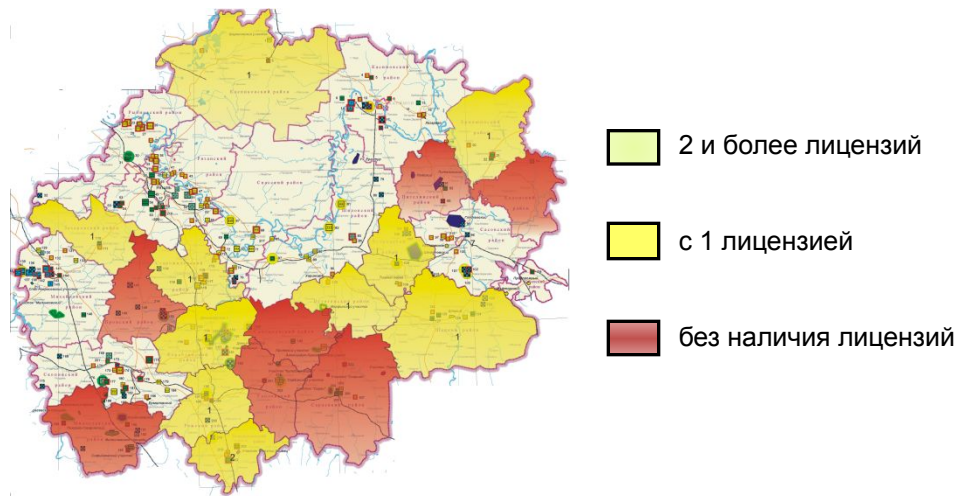
(500 тыс.т)

БАЛАНС ПЕСКОВ СТРОИТЕЛЬНЫХ

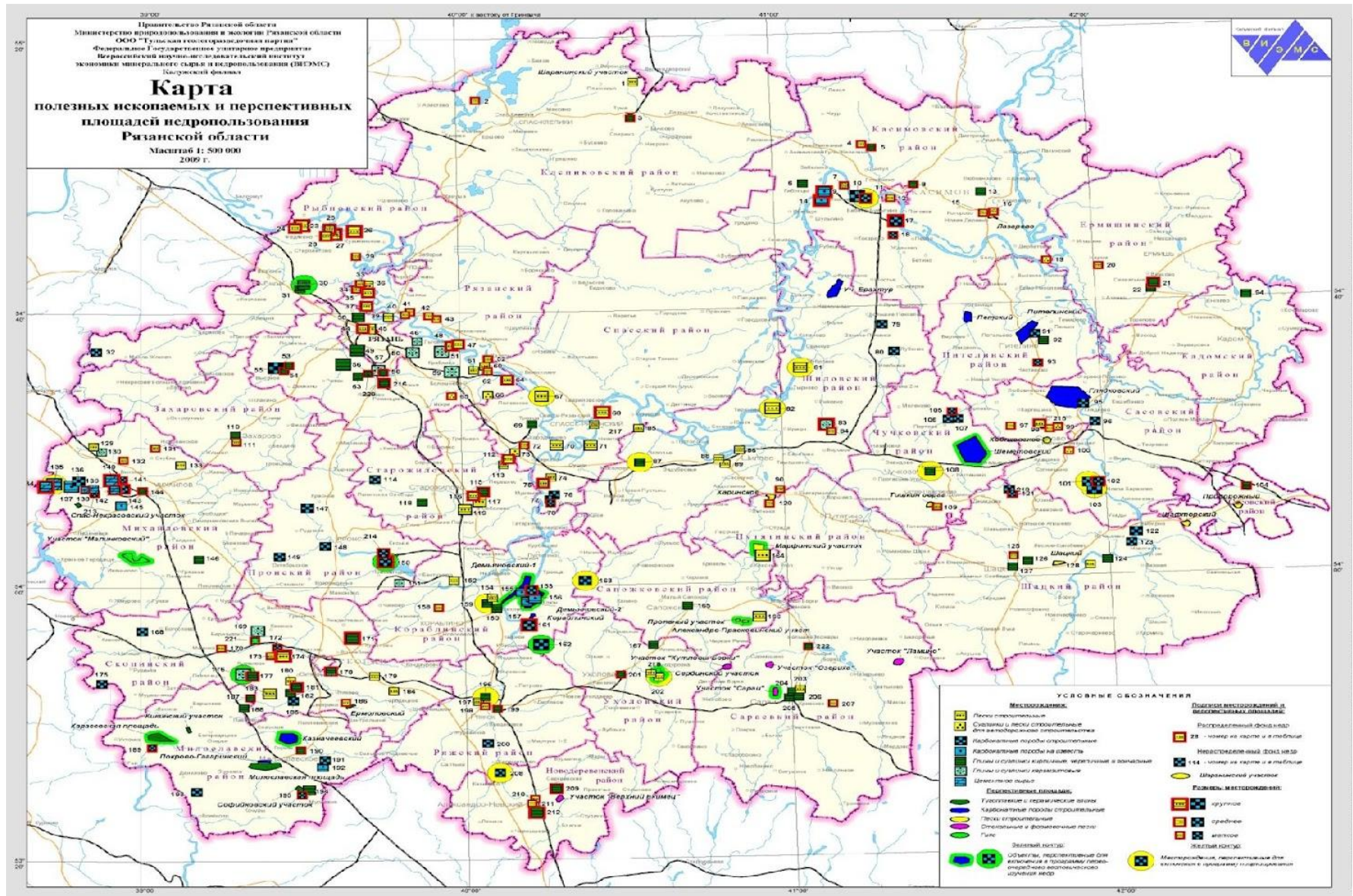
ПРОГНОЗИРУЕМАЯ ДОБЫЧА СТРОИТЕЛЬНЫХ ПЕСКОВ, тыс. м³



ОБЕСПЕЧЕННОСТЬ РАЙОНОВ ОБЛАСТИ СТРОИТЕЛЬНЫМИ ПЕСКАМИ



ПЕРСПЕКТИВА РАЗВИТИЯ МИНЕРАЛЬНО-СЫРЬЕВОЙ БАЗЫ РЯЗАНСКОЙ ОБЛАСТИ

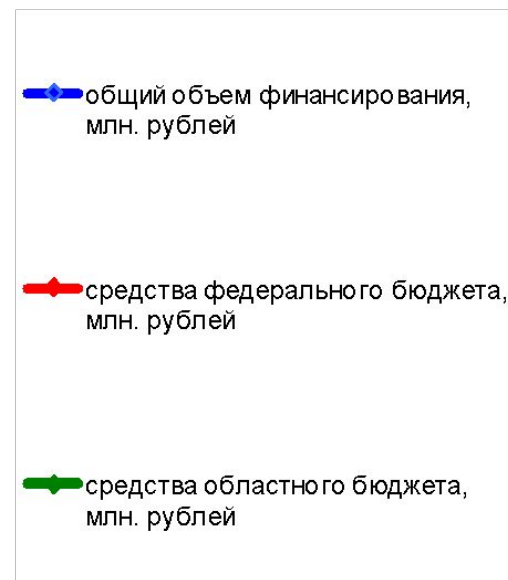
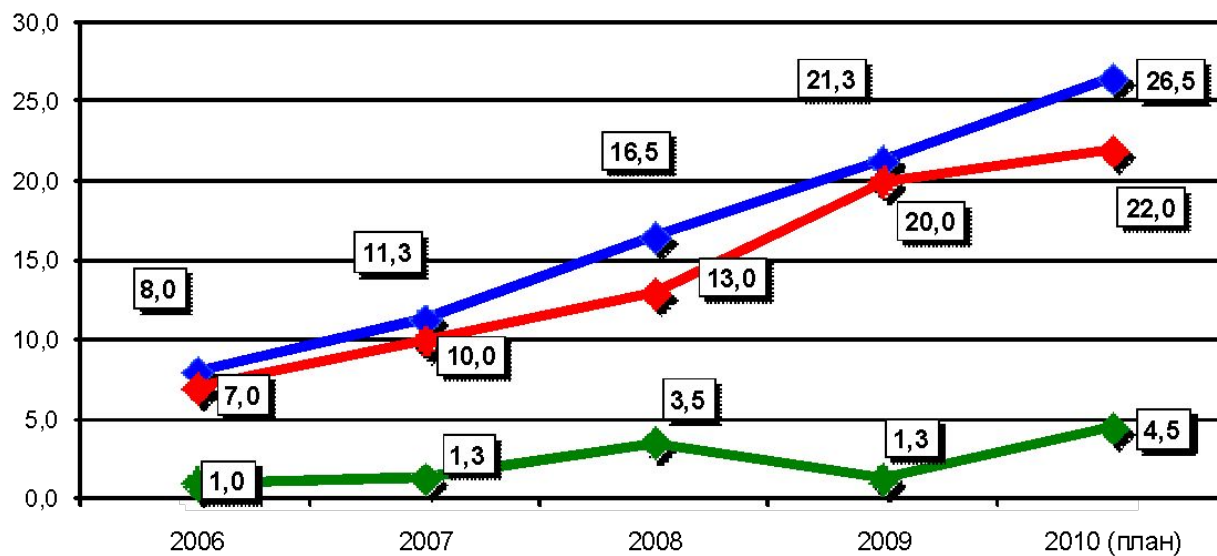




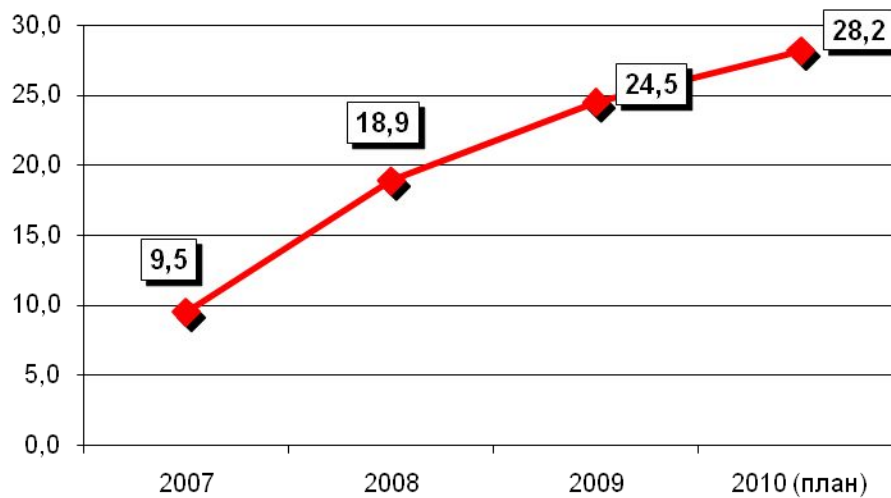
Разрушение гидроузла на р. Грязная Сараевского района



Разрушение гидроузла на р. Алешенка Рыбновского района



Расчистка береговой полосы и русла р. Трубеж, г. Рязань



—♦— средства федерального бюджета, выделяемые в виде субвенций, млн. рублей

Река Трубеж в районе Рязанского Кремля



конец XIX века

август 2009 года



Работы по стабилизации оползня в н.п. Исады Спасского района

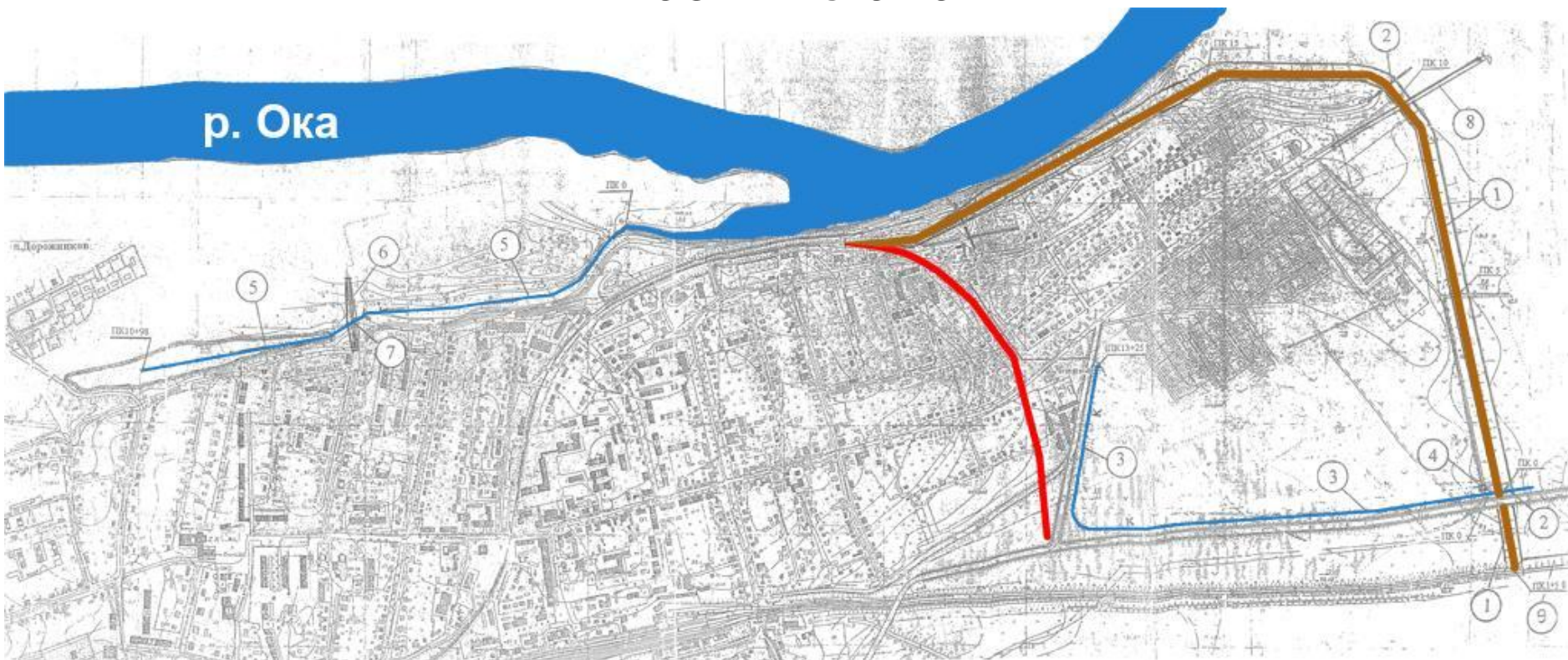


до проведения работ

проведение работ



Схема планируемого размещения защитной дамбы пос. Шилово

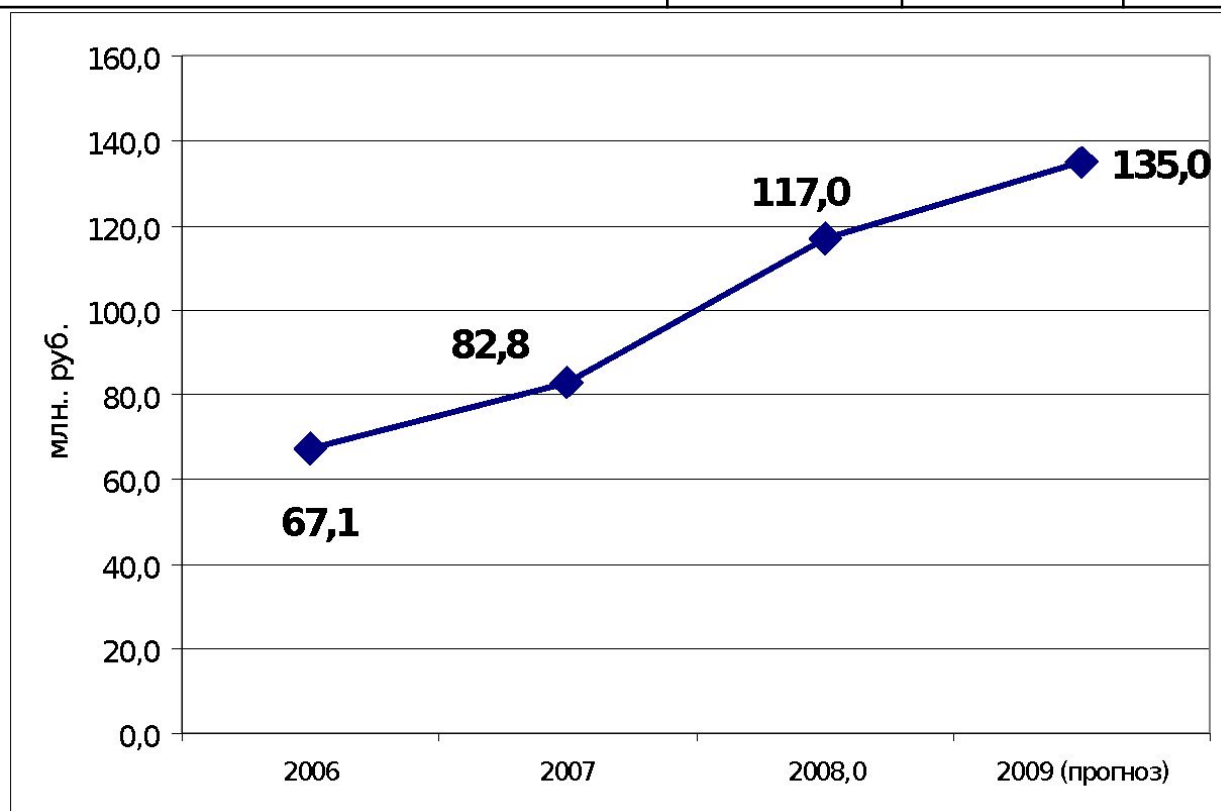


Обозначения

- | | | |
|---|---|--|
| 1. Дамба обвалования | 4. Насосная станция заглубленного типа | 7. Регулятор-переезд РТК-120 |
| 2. Водопрпускные сооружения трубчатые автоматизированные $D=600 \times 12$ на дамбе | 5. Осушительный канал-протока $v=2\text{ м}; t=1.5$ | 8. Переустройство участка дороги на пересечении с дамбой |
| 3. Водоотводной канал $v=2\text{ м}; t=1.5$ | 6. Подъезд к парку | 9. Крепление откоса ж/д насыпи |

Загрязнение атмосферного воздуха

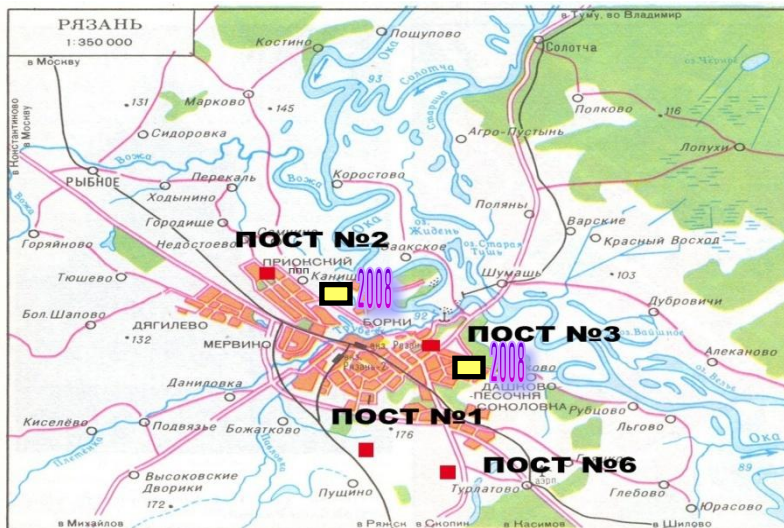
| | 2006 г. | 2007 г. | 2008 г. |
|------------------------|---------|---------|---------|
| Объем выбросов (тыс.т) | 280,4 | 295,2 | 319,2 |
| в т.ч. транспорт | 149,0 | 159,9 | 173,2 |
| Индекс ИЗА | 17,8 | 6,8 | 5,7 |



Поступление платы за негативное воздействие на окружающую среду, млн. руб.



Передвижная экологическая лаборатория контроля качества воздуха (CO , NO , NO_2 , H_2S , O_3 , пыль)



Размещение стационарных постов (г. Рязань)

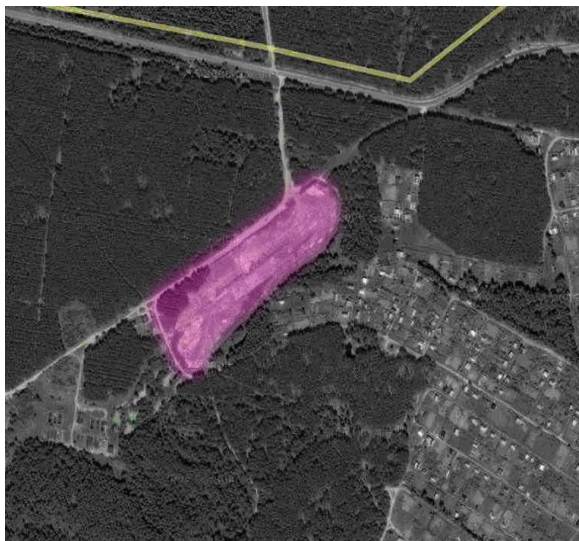


Автоматический стационарный пост наблюдения за состоянием атмосферного воздуха (CO , NO , NO_2 , H_2S , NH_3 , O_3 , пыль)

Хвостохранилище ОАО СМК «Металлург», г. Скопин



Несанкционированная свалка в районе п. Солотча (с. Агро-Пустынь)



Аэросъемка тела свалки

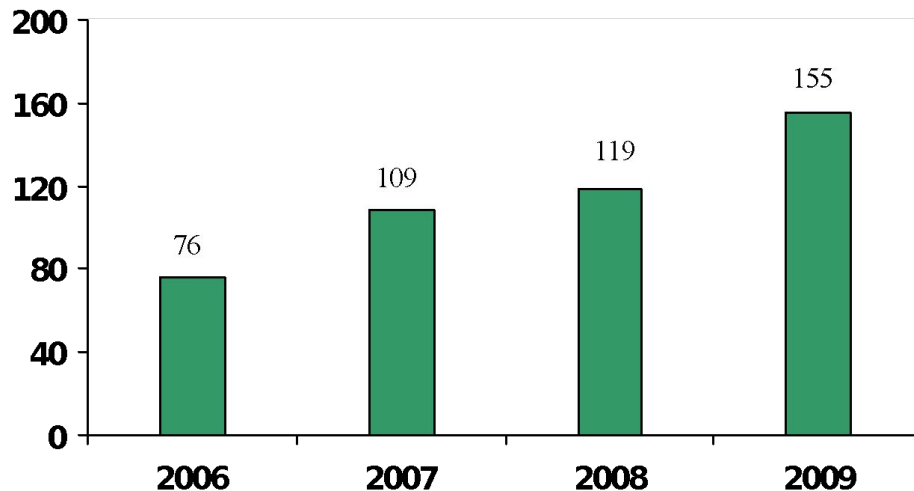


Свалка март 2009 г.

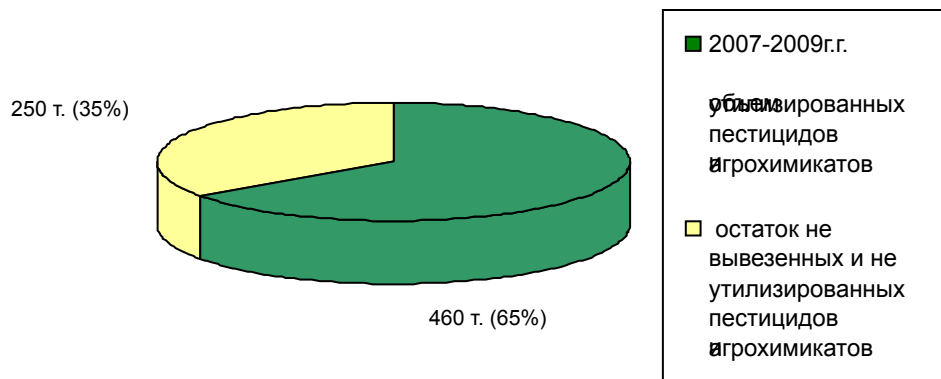


Свалка июль 2009 г.

Утилизация просроченных и пришедших в негодность пестицидов и агрохимикатов



Объем вывезенных пестицидов и агрохимикатов по годам



Доля выполненных работ по утилизации пестицидов и агрохимикатов

Состояние “малых” очистных сооружений населенных пунктов Рязанской области



Новые ОС г. Спасск-Рязанский

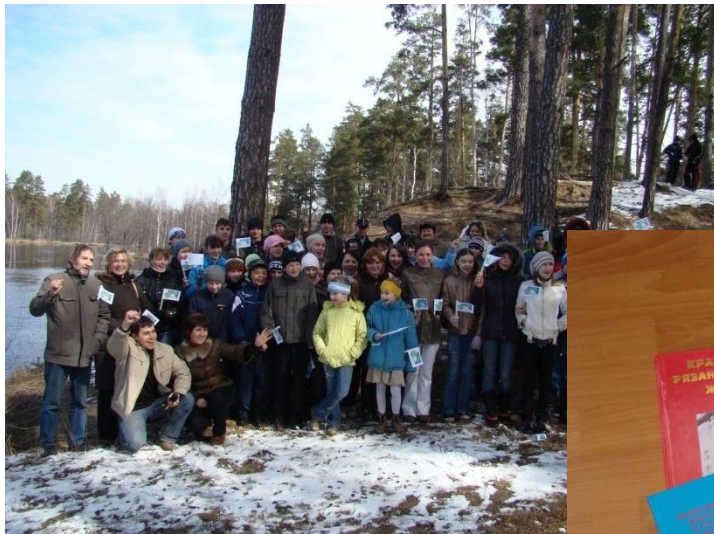


Территория озера Уржинское до благоустройства

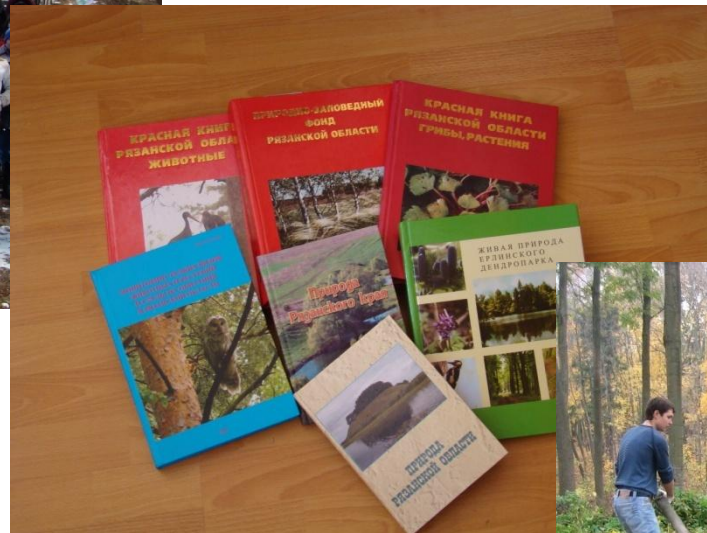


Благоустроенная территория Уржинского озера

Формирование экологической культуры населения



Открытие «Марша парков - 2009»



Издание специальной литературы



Трудовой десант учащихся
Рязанского торгово-экономического техникума
в Ерлинском дендрарии, 2008 г.

Использование охотничьих угодий

Структура охотничьих угодий Рязанской области и распределение предоставленных территорий



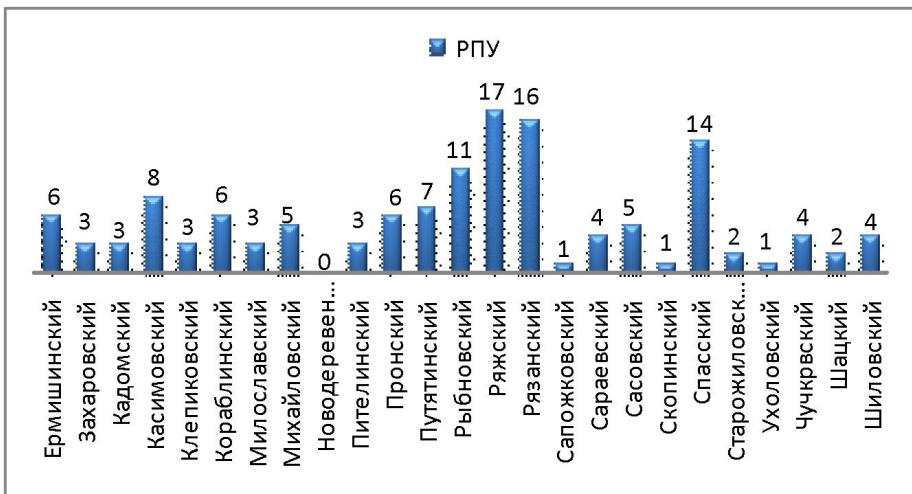
Охотничья база



| | 01.01.2008 | 01.07.2009 |
|---|------------|------------|
| Число охотпользователей | 21 | 43 |
| Количество долгосрочных лицензий | 21 | 75 |

Развитие товарного рыбоводства и спортивного рыболовства

Количество рыбопромысловых участков по районам области



| Рыбопромысловые участки | | | | |
|--|---|--|--|--|
| Утверждено Правительством Рязанской области (февраль 2008) | Подготовлено к согласованию (январь – март) | | Готовится к рассмотрению комиссии Минприроды | |
| 22 | 114 | | 40 | |
| в т.ч. промышленное, любительское и спортивное рыболовство | в т.ч. товарное рыбоводство | в т.ч. любительское и спортивное рыболовство | в т.ч. товарное рыбоводство | в т.ч. любительское и спортивное рыболовство |
| 22 | 84 | 30 | 32 | 8 |

Динамика численности и добыча ОСНОВНЫХ ВИДОВ ОХОТНИЧЬИХ ЖИВОТНЫХ

| Вид животного | 2007 год | | 2008 год | | 2009 год | | План добычи на 2009-2010 года |
|--------------------|--------------------|---------------|--------------------|---------------|--------------------|---------------|-------------------------------|
| | Численность (гол.) | Добыто (гол.) | Численность (гол.) | Добыто (гол.) | Численность (гол.) | Добыто (гол.) | |
| Лось | 2200 | 41 | 2200 | 70 | 2400 | 81 | 150 |
| Кабан | 4000 | 326 | 4500 | 509 | 6300 | 788 | 1600 |
| Волк* | 43 | 17 | 29 | 47 | 25 | 32 | 45 |
| Заяц-беляк | 15700 | 2126 | 13200 | 1698 | 16300 | 2187 | 4890 |
| Заяц-русак | 5700 | 3503 | 6100 | 3125 | 5700 | 3359 | 850 |
| Лисица | 5600 | 2934 | 6700 | 3596 | 6700 | 2889 | 6000 |
| Куница | 3300 | 15 | 3800 | 25 | 11300 | 43 | 300 |
| Водоплавающая дичь | 170 300 | 33287 | 151000 | 31255 | Ведется учет | 52465 | 75 000 |
| Глухарь | 10100 | - | 5000 | - | 7960 | - | 200 |
| Бобр | - | - | - | - | 7210 | - | 200 |

