

Всеукраїнська краєзнавча експедиція

“ Моя Батьківщина - Україна ”

Напрямок “ Географія рідного краю ”



*Система розселення
Прилуцького району*

Члени гуртка

“ Юні музеєзнавці ”

Прилуцької ЗОШ І-ІІІ ст. №

10



В ході краєзнавчого дослідження вивчена система розселення Прилуцького району Чернігівської області



Завдання дослідження:

- Здійснення екскурсій у населені пункти Прилуцького району і збір та аналіз статистичних та картографічних матеріалів щодо системи розселення;
- вивчення системи розселення Прилуцького району;
- здійснення класифікації населених пунктів;
- дослідження чинників територіальної організації розселення та їх вплив на зміни в системі розселення.

Система розселення Прилуцького району

Місто Прилуки – місто обласного підпорядкування,
адміністративний центр Прилуцького району;
Селища міського типу:
Ладан – 6979 чол.,
Линовиця – 2984 чол.,
Мала Дівиця – 2383 чол.
Сільські населені пункти – 97,
з них з населенням:
0 – 50 осіб – 26,
51-100 осіб – 17,
101 – 200 осіб – 13,
201 – 500 осіб – 20,
501 – 700 осіб – 11,
701-1000 осіб – 4,
більше 1000 осіб – 6.



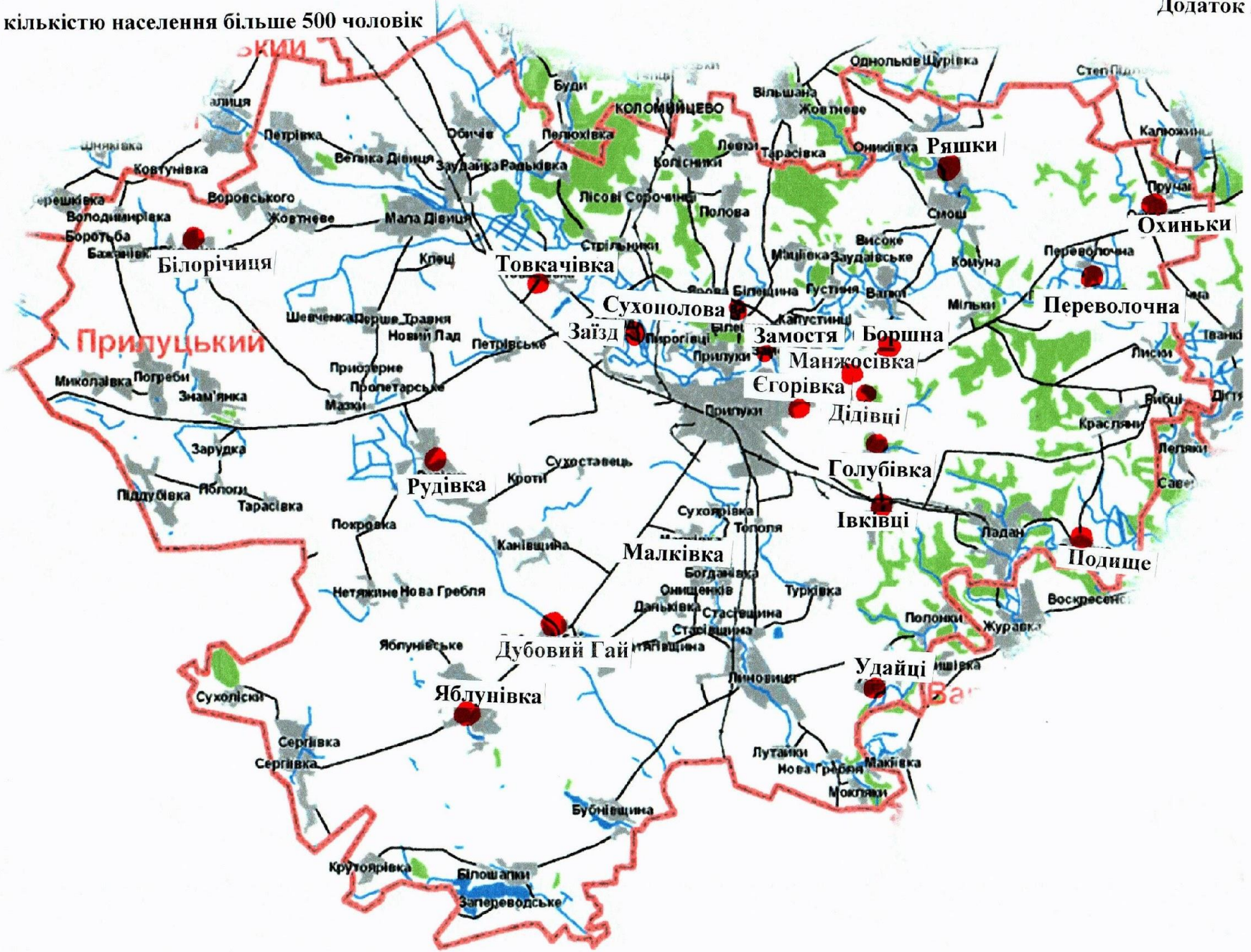
Місто Прилуки – важливий адміністративний, промисловий, культурний центр Чернігівської області

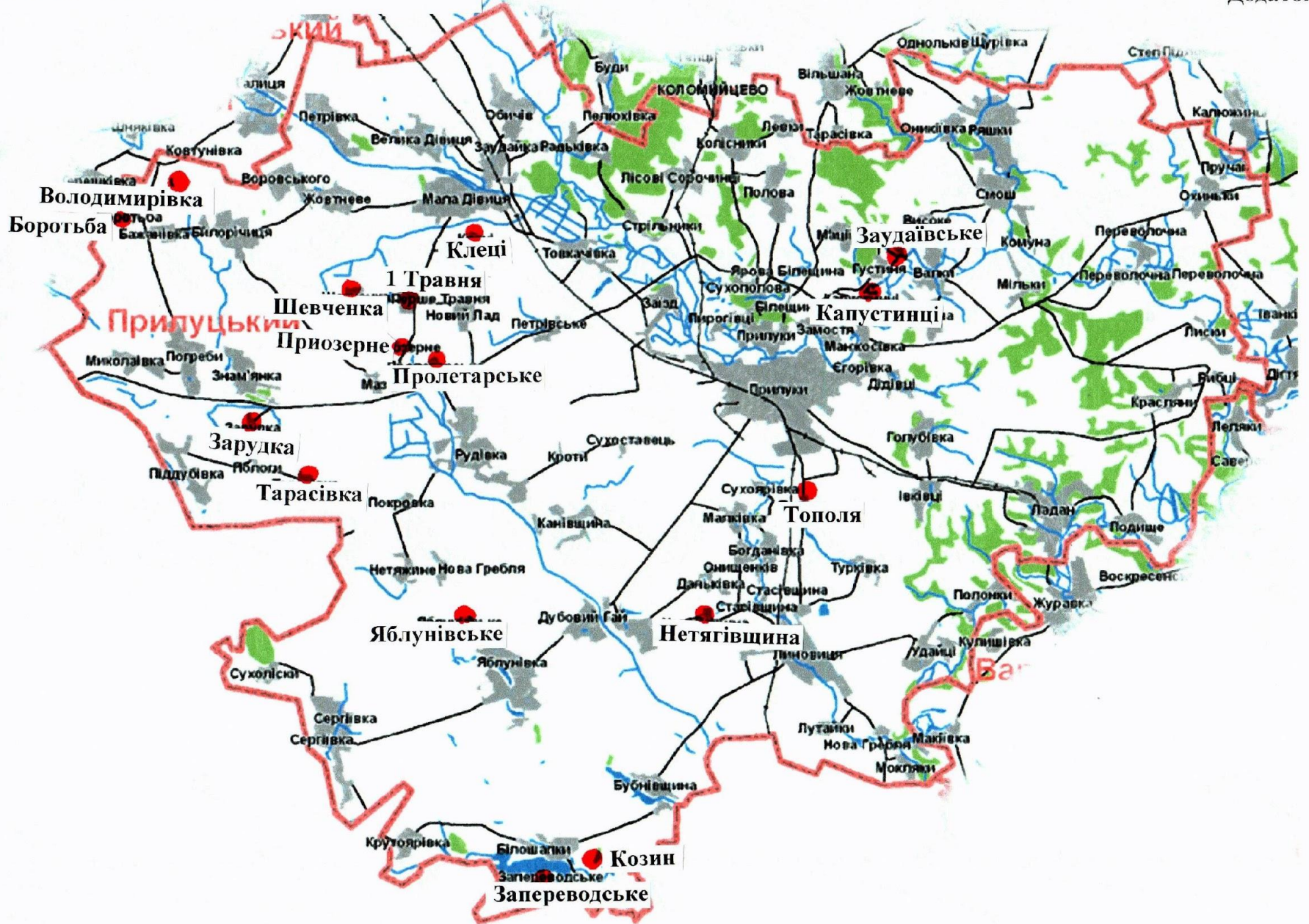


Екскурсія у Линовицю членів гуртка “Юні музеєзнавці”



Села з кількістю населення більше 500 чоловік







Вмираючі

села

**26 сіл Прилуцького району
мають чисельність
населення**

**менше 50 чоловік, з них:
11- менше 20 чоловік,
а 6 – менше 10 чоловік, в
тому числі:**

Село Клеці – 1чол.

Селище Козин – 0 чол.

Село Зарудка – 3 чол.

Село Приозерне – 2 чол.

Село Тарасівка – 6 чол.

Село Яблунівське – 6 чол.

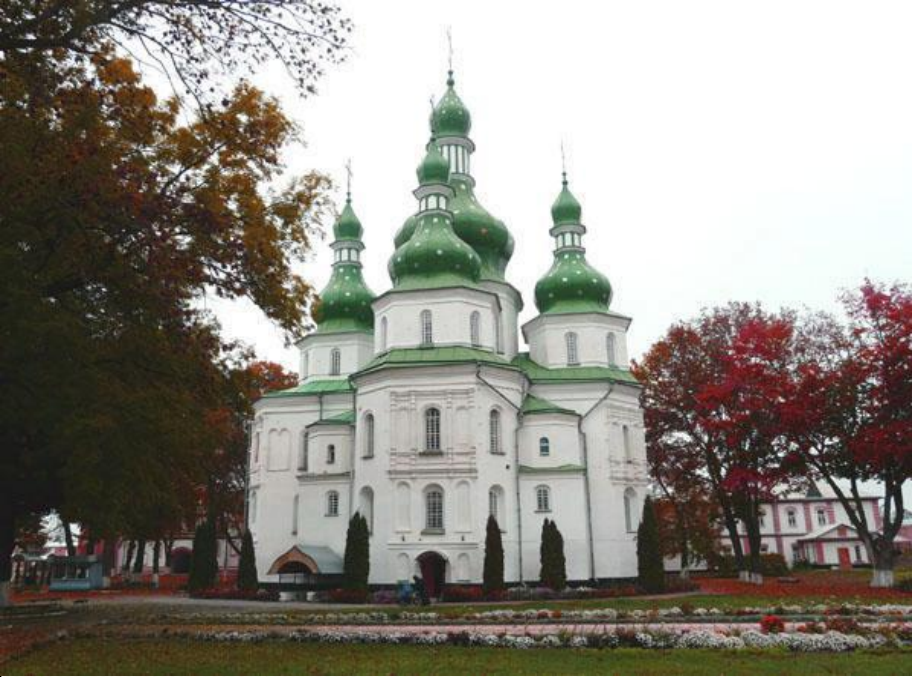
Руїни тваринницької ферми у с. Дубовий Гай Прилуцького району



***Покинуті будинки у
деяких селах
Прилуччини***



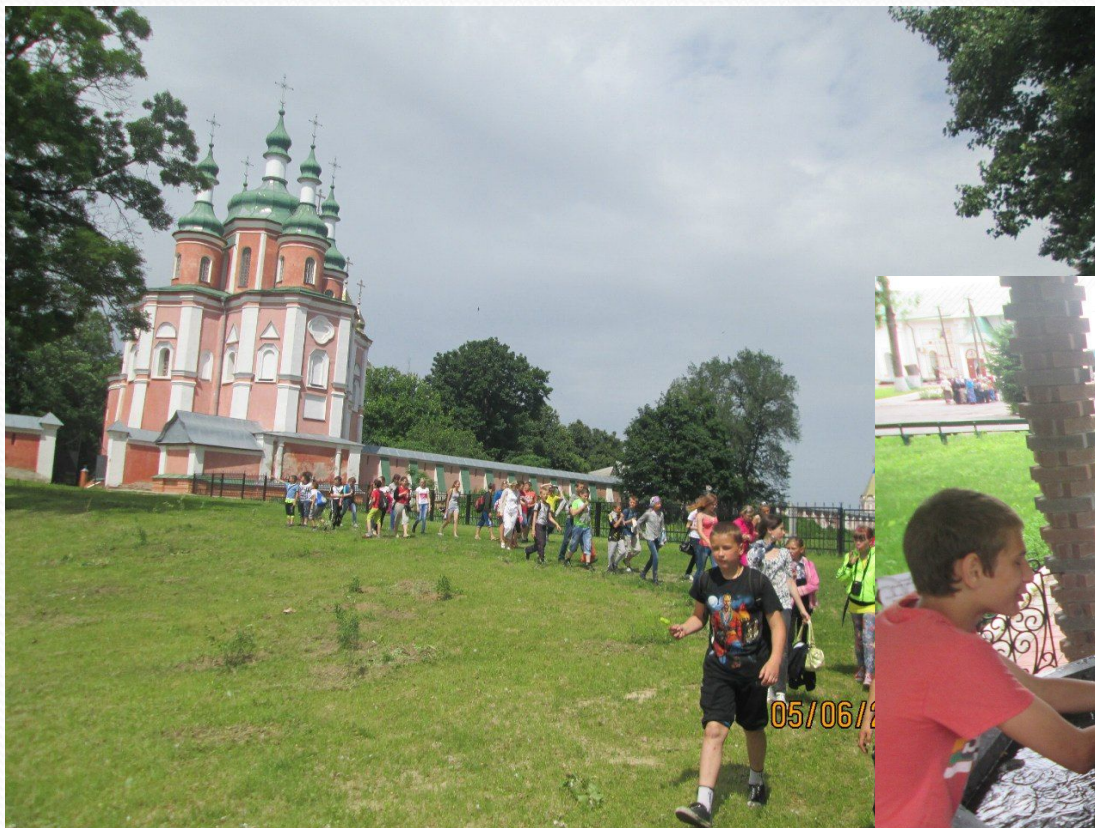
Особливе місце в Прилуцькому районі – Густинський Свято-Троїцький монастир



На шляху до Густині



На екскурсію у Густинському монастирі





На нафтопромислах Прилуччини



Екскурсія за маршрутом: м. Прилуки – с. Дубовий Гай – с. Яблунівка – с. Сергіївка – м. Прилуки



**Біля пам'ятника
жертвам
голодомору у с.
Сергіївка**



**Біля
православного
храму у с.
Сергіївка**



**«Пізнай свій рід, свій
нарід, свою землю – і ти
побачиш свій шлях у
ЖИТТЯ.»**

Г. Сковорода

001

ДЯКУЮ



ЗА УВАГУ!