

Исследовательская работа на тему

«Сравнительная характеристика экологического состояния Выборгского района Санкт-Петербурга и Киришского района Ленинградской области».

Якимова Виктория 10 «Б» класс

# Цели и задачи.

Цель: донести до людей с помощью своей исследовательской работы всю серьезность и плачевность экологии городов, в которых мы живем.

Задачи:

1. Исследовать положения экологического состояния обоих регионов
2. Понять причины снижения экологического баланса
3. Собрать гербарий
4. Сделать анкету
5. Исходя из материалов работы сделать выводы и предложить способы решения экологических проблем.

# Введение.

Экологическая обстановка в наше время очень сильно нарушена и изменена, скорее в худшую сторону, чем в лучшую. И происходит это не только в больших городах, но и в пригородах, и даже, в отдельных регионах, которые отдалены от города на несколько сотен километров. В изменении экологического состояния участвуют многие факторы, которые я рассмотрю в своей работе.

Экология места, где живет тот или иной человек очень важна, она влияет на наше здоровье, психику, и внутреннее состояние. Именно поэтому я решила выбрать тему «Экология» для своей исследовательской работы, ведь, я уверена, что она очень актуальна в наше время, время инноваций и новых технологий.



# логии СПб.

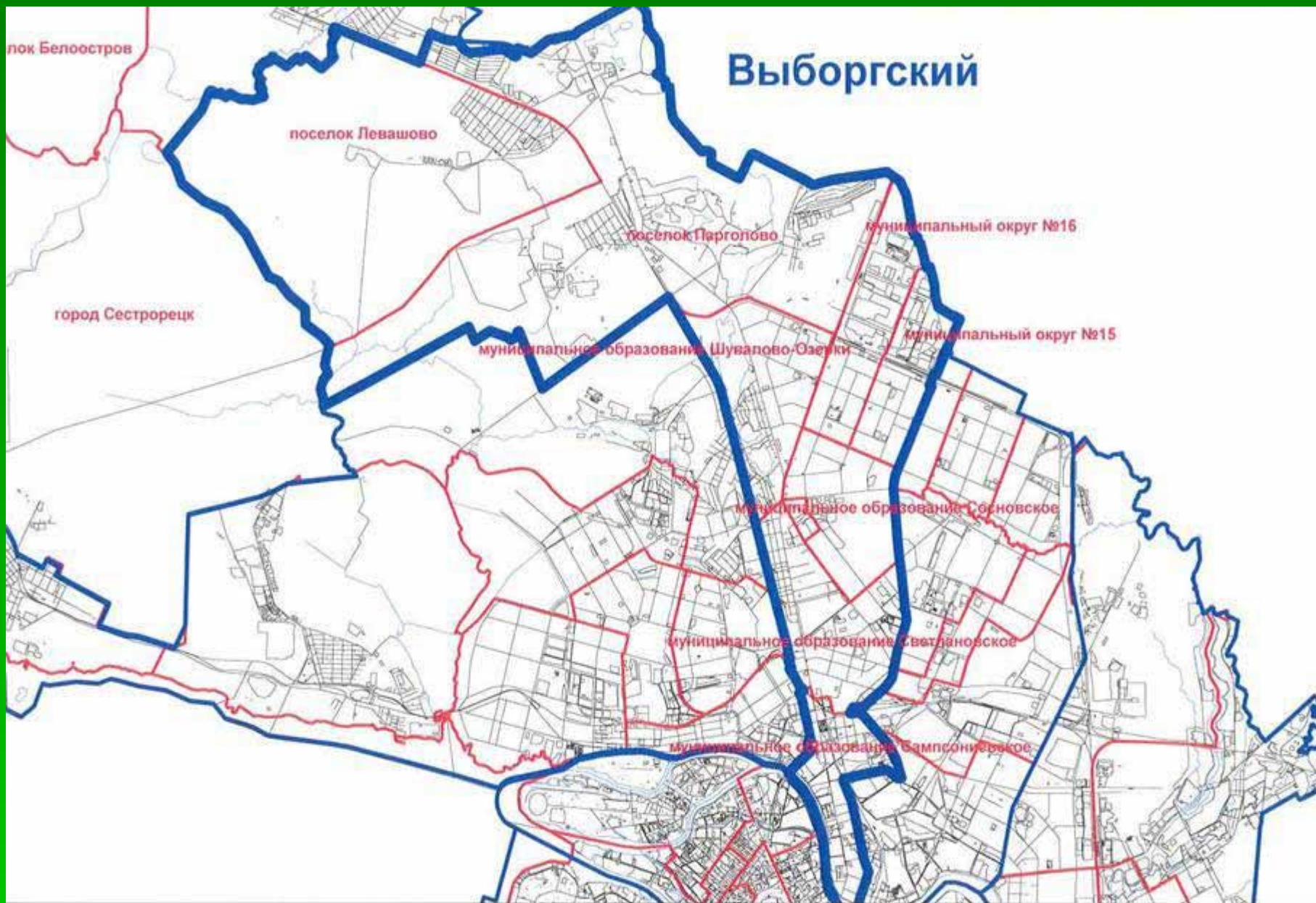
л почетное место в рейтинге самых  
и только Норильск и Москва.

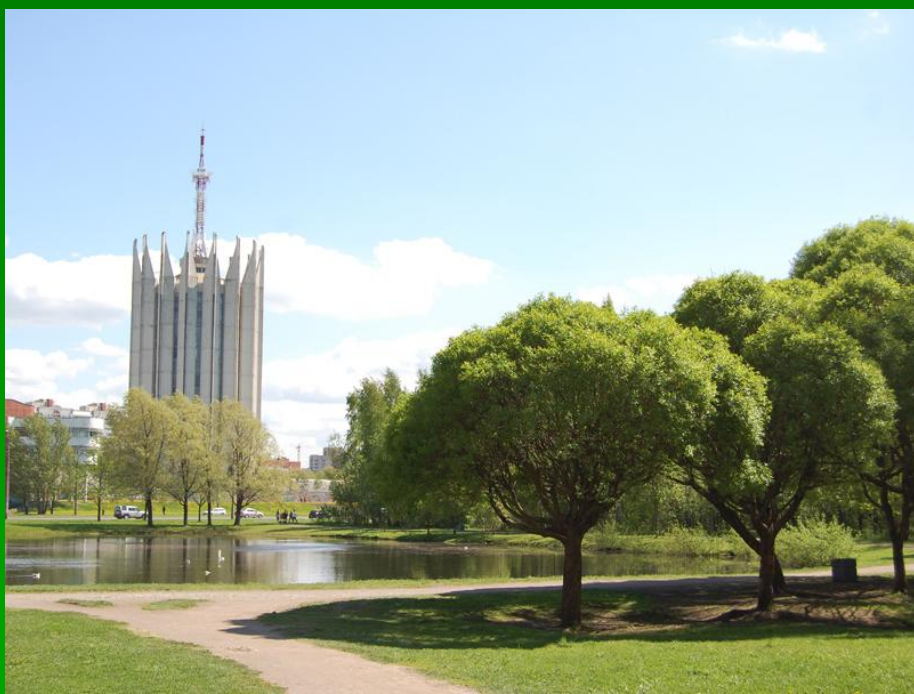
ствовать состоянии городской среды

ских и аллергических  
от не выезжать в



# Выборгский



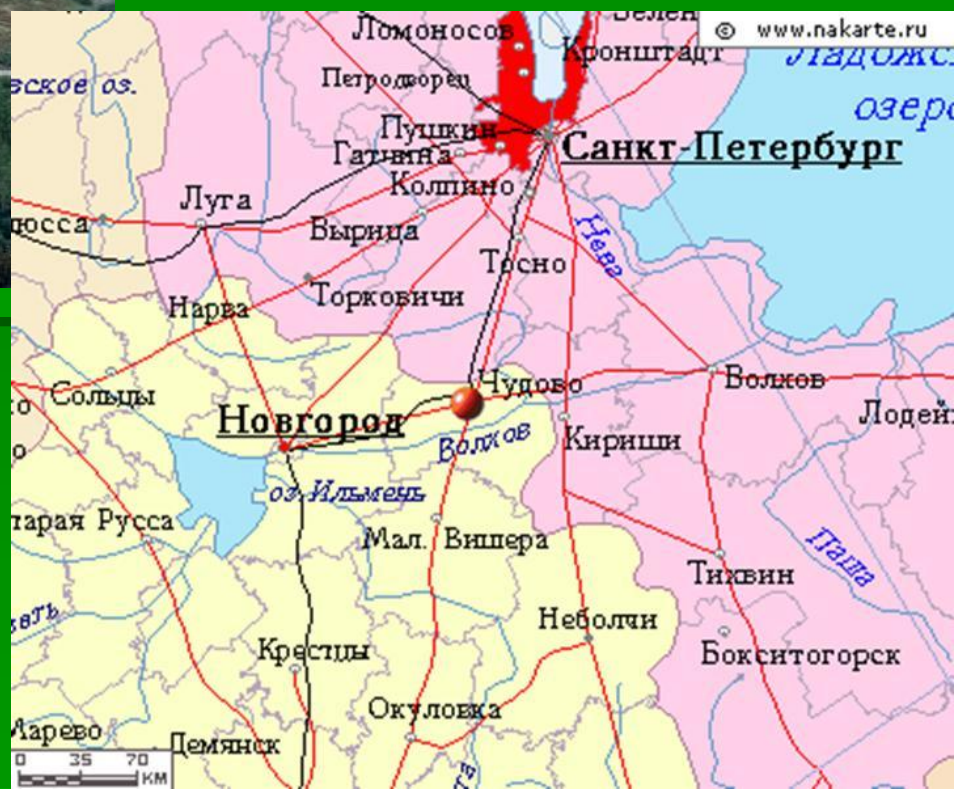


«Завод им.Климова»

ФТИ им.Иоффе



# Кириши











ОАО "СУРГУТНЕФТЕГАЗ"



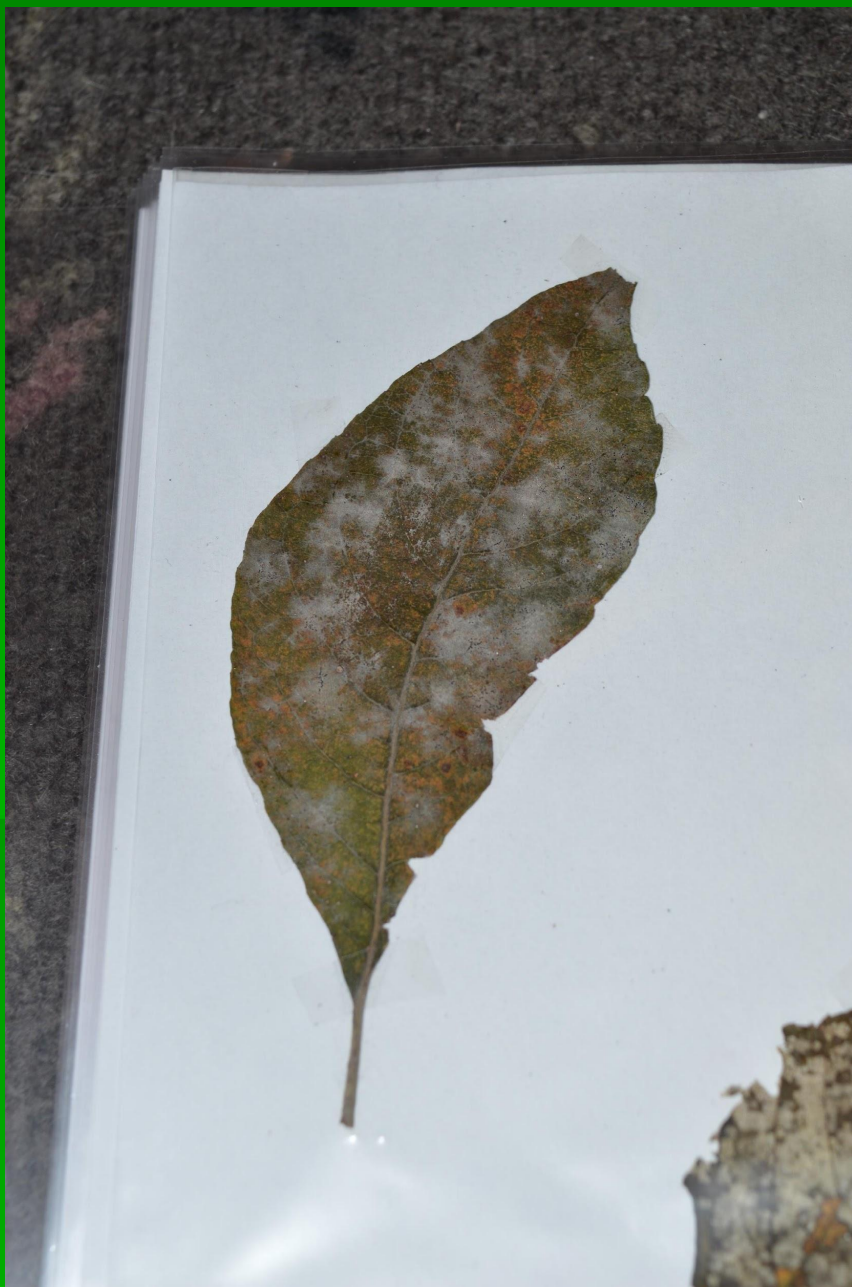
КИНЕФ

ООО "ПО" КИРИШИНЕФТЕОРГСИНТЕЗ"

# Варианты улучшения экологии обоих регионов.

- Создание системы экологического мониторинга для обеспечения населения и органов власти достоверной информацией о качестве атмосферного воздуха
- Обеспечение горожан местами отдыха в городской черте
- Сохранение зеленых насаждений
- Проведение работ по уменьшению загрязнения вод
- Введение экологических программ в общеобразовательных учреждениях
- Экологическое просвещение населения
- Перенос наиболее вредных производств за черту городов
- Экономия электричества
- Доступный общественный транспорт и т.д.

# Состояние растений обоих регионов(гербарий)



# Выборгский район



# Киришский район



# Киришский район





# Заключение.

Одной из актуальных проблем для Выборгского района и для Киришского района остается экологическая проблема. Связана она, прежде всего, с воздушными выбросами автомобилей и газового комплекса, а также загрязнением воды и атмосферы. Концентрация вредных газов в атмосфере достаточно высокая. Показатели загрязнения питьевой воды в этих регионах ниже, чем в других районах РФ, о чем свидетельствуют пробы питьевой воды. Однако распространение химических веществ по рекам сохраняется. Особенно остро стоит проблема, связанная с очистительными сооружениями и канализациями. Эти объекты плохо функционируют. В результате вода после паводка застаивается, гниет, образуя очаг заболеваний. Проблема экологии меня также волнует потому, что мне хочется жить в чистом мире, давайте сохранять природу и заботиться о ней, так как природа – это наш дом, в котором мы живем, сохраним ее для будущих поколений. Всё в наших руках!

**Спасибо за внимание!**