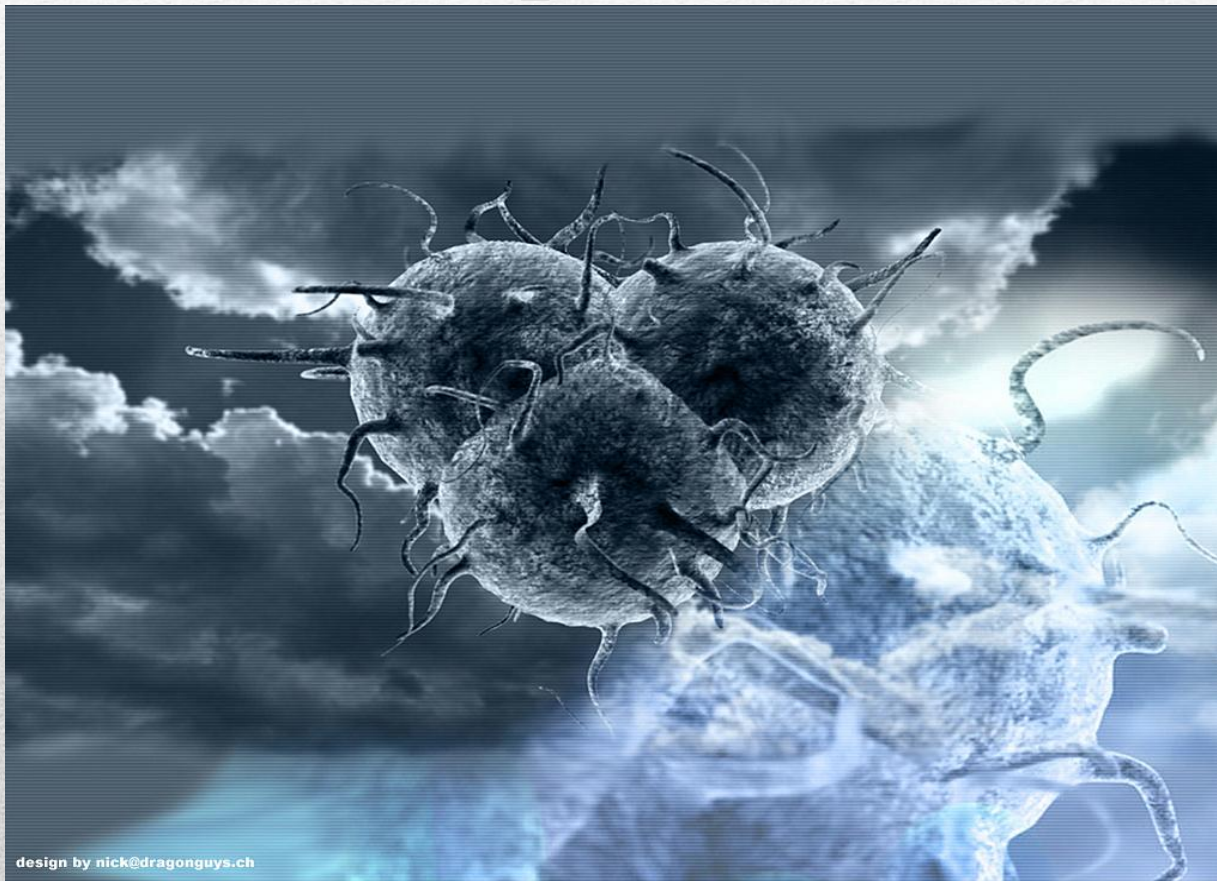


Внимание!

Свиной грипп!

H1N1.



design by nick@dragonguys.ch



**Грипп – причина смерти 250 -500
тысяч человек ежегодно.**

Среди наиболее распространенных вирусных заболеваний всем печально известны респираторные инфекции или ОРВИ. В настоящее время известно более 300 различных вирусов.

Все они заразны, передаются как воздушно-капельным путем, так и контактно (через рукопожатие) и устойчивы к антибиотикам.



симптомы	ОРВИ	Грипп
Начало	постепенно	Всегда острое, можно назвать час, когда заболел.
Температура	Редко больше 38,5*	Резко повышается до 39-40* и держится 3-4 дня
Симптомы интоксикации	Выражены слабо	Быстро наступают: озноб, сильный пот, головная боль в лобно-височной части, боль в глазах, ломота в мышцах и суставах.
Насморк	Частый, преобладающий	Сильного не бывает
Боль в горле	Обычный синдром	В первые дни – не всегда.
Кашель	Слабо выражен, часто отрывистый, сухой	На вторые сутки мучительный, боль за грудиной – поражение трахеи.
Чихание	Часто	Редко
Покраснение глаз	Редко	Часто
Астенический синдром	После выздоровления -не	Утомление, слабость, головная боль, раздражимость, бессонница



Развитие заболеваний ОРВИ и гриппа не принципиальны и лечение идентично. Различие лишь в названии вируса, передающего заболевание. Грипп входит в число ОРВИ. Наибольшее число летальных исходов наблюдается среди детей младше 2 лет и пожилых людей старше 65. Грипп и ОРВИ занимают 1 место по частоте и количеству случаев в мире и составляют 95% всех респираторных заболеваний.

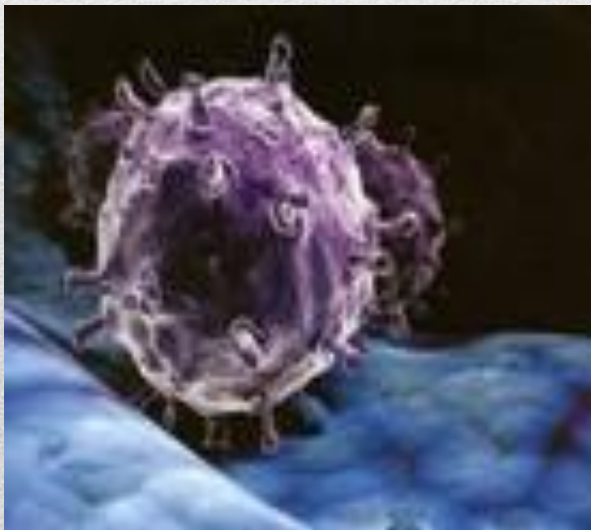
Первые исторически зафиксированные эпидемии гриппа, которые по восприятию современников сопровождались большой смертностью населения.

В 20 веке

Пандемии «Испанка», «Азиатский грипп», «Русский грипп», 20 эпидемий.

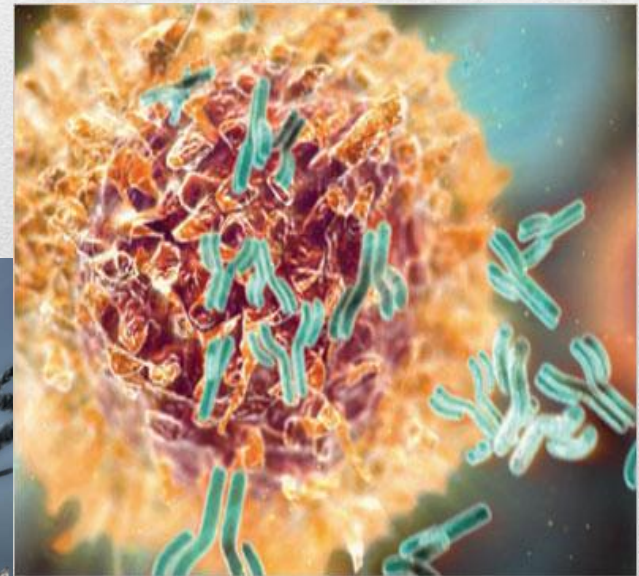
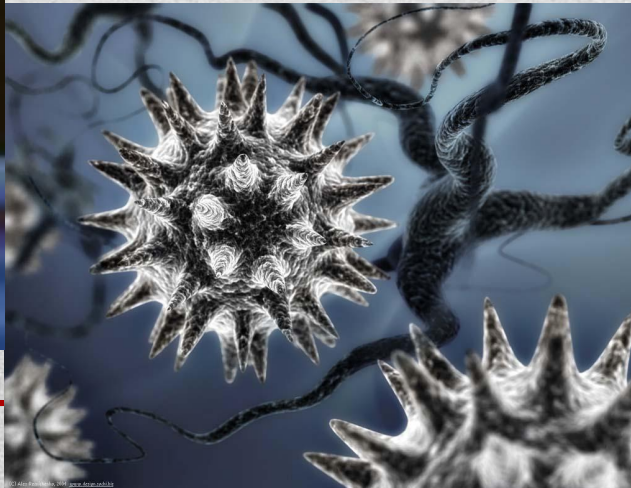
-Быстрое развитие поражений сердечно-сосудистой системы, развитие пневмоний, шока, помрачения сознания, часто приводящих к гибели в течении 2 недель

В настоящее время более 2 тысяч вариантов вируса гриппа. Тип вируса определяется наличием на оболочке вируса «шипиков». Изменение «шипиков» по составу делает вирусы неузнаваемыми для антител, и вирусы развивают заболевание.



«Шипики»

Антитела



Эпидемии гриппа

группа А

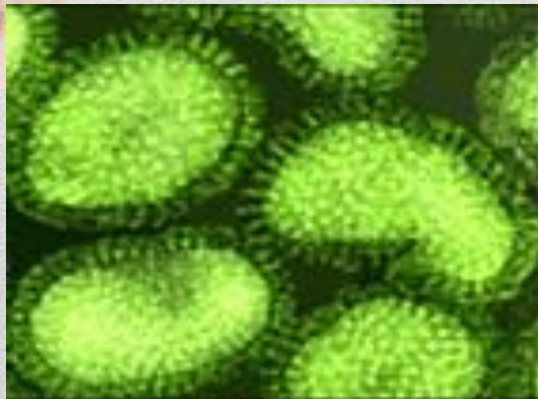
**каждые
2-3 года**

группа В

**через
4-6 лет**

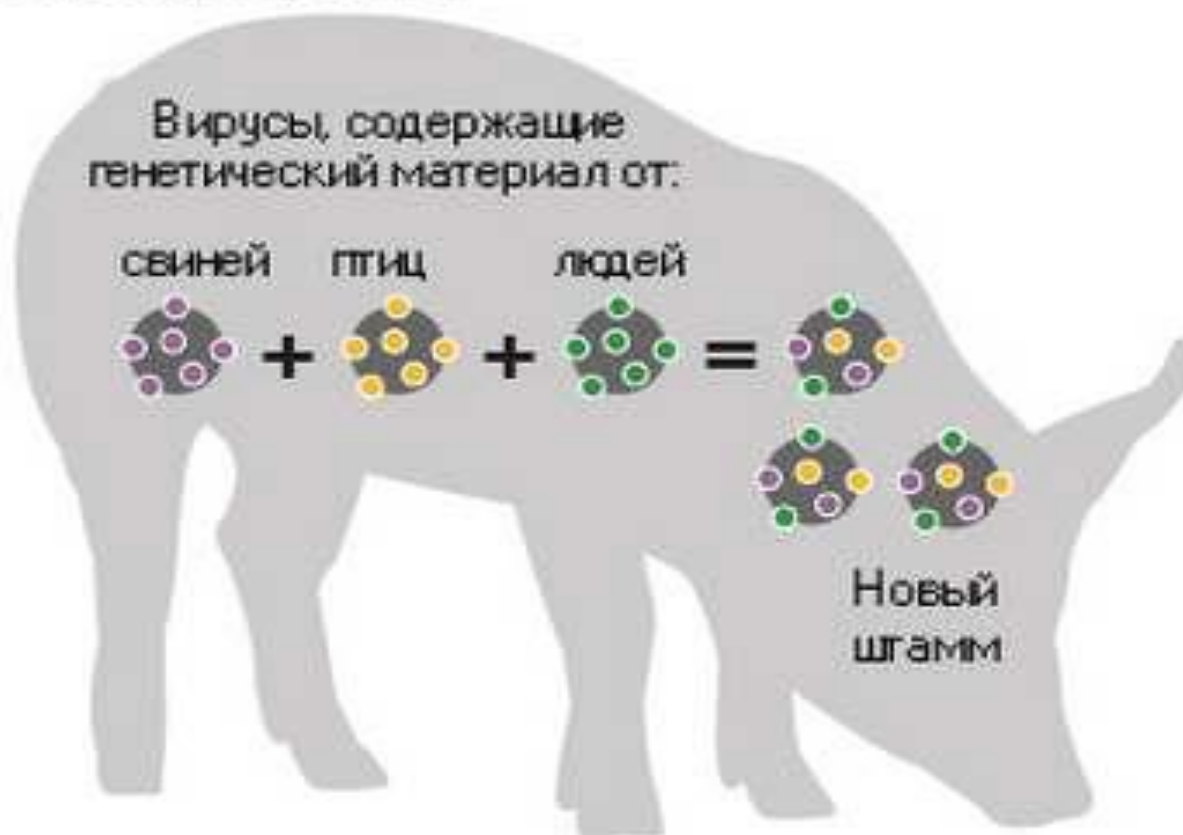
группа С

**не вызывает
эпидемий**



	год	подтип	Штамм /распространение/
Пандемии	1918-19	H1N1	Тяжелая. «Испанка»
	1946-47	H1N1	Средняя
	1957	H2N2	Тяжелая. «Азиатский грипп»
	1968	H3N2	Умеренная. «Гонконгский грипп»
	1977	H1N1	Средняя. «Русский грипп»
Эпидемии	1972-73	H3N2	Англия/72
	1976	H3N2	Виктория/75
	1977	H1N1	Техас/77
	1995-96	H1N1 H3N2	Тяжелая. «Птичий грипп»
	2009	H1N1	Умеренная. «Свиной грипп»

Антигенный сдвиг у свиней



Вирусы мутируют следующим образом:

Источником инфекции является больной человек с явной или стертой формой болезни, выделяется вирус с кашлем, чиханием. Дальность рассеивания 2-3 метра. Больной заразен с первых часов заболевания и до 3-5 суток болезни.

Передача:

воздушно-капельным путем (вдыхание мелких капель слюны, слизи в которой содержится вирус гриппа, при разговоре), реже через предметы обихода.





Группами высокого риска считаются дети, люди преклонного возраста, беременные женщины и люди, страдающие хроническими болезнями сердца, легких, почечной недостаточностью.



Профилактика:

- 1. Вакцинация.**
 - 2. Введение интерферона – блокирует репликацию вируса в месте их внедрения.**
 - 3. Влажная уборка с применением дезинфицирующих средств.**
 - 4. Дезинфекция воздуха, проветривание помещений.**
 - 5. Изоляция больных (индивидуальная посуда, средства индивидуальной защиты)**
-



Спасибо за внимание.

Будьте здоровы!
