

**Тема урока:
«У роковой черты»**

**Домой: §9 + задания на выбор
на стр. 55-56**



Сущность экологического кризиса

Экологическим кризисом называют сложившееся в настоящее время состояние взаимоотношений между человеческим обществом и окружающей природной средой, в которой человек живет, в которой до предела обострены противоречия между экономическими интересами общества в потреблении и использовании природной среды и экологическими требованиями обеспечения сохранности, качества этой среды для выживания самого общества.



Чем вызван экологический кризис?

- а) рост масштабов хозяйственной деятельности людей**
- б) потребительское отношение к природе**





Работа с картинками слайдов

**Каковы проявления
экологического кризиса?**

Печальные результаты хозяйственной деятельности человека.







Работа с картинками слайдов

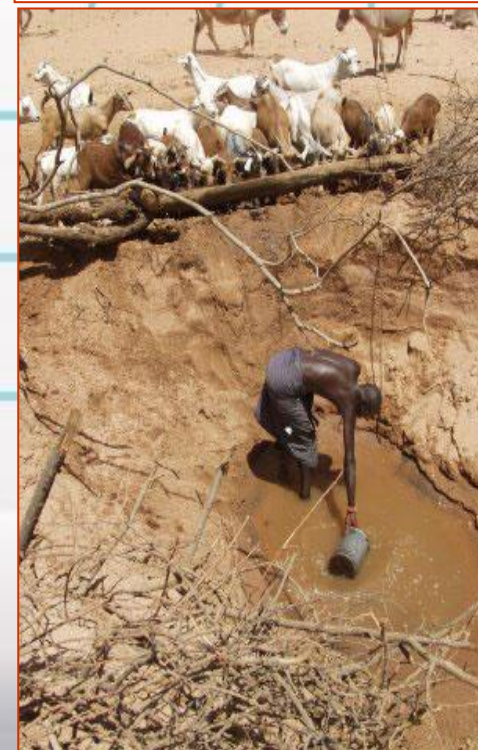
**Каковы последствия
экологического кризиса?**

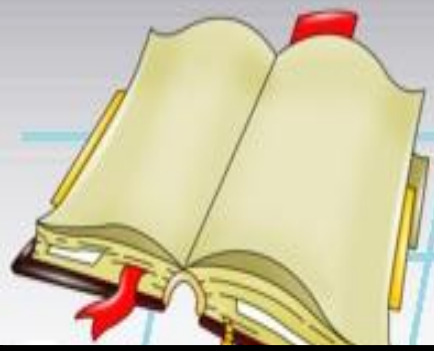


Природные катаклизмы



Цена прогресса





Проявления и последствия экологического кризиса.

Основные проявления экологического кризиса	Цифры и факты
<p>1. Постепенное истощение природных ресурсов: запасов угля, нефти, металлов</p>	<p>Ученые подсчитали, что при нынешних темпах потребления запасы нефти могут быть израсходованы к середине XXI века.</p>
<p>2. Сокращение территорий, занимаемых лесами</p>	<p>По данным Всемирной комиссии ООН по окружающей среде вырубается и погибает от пожаров и вредных воздействий 11 млн. га лесов (что – за 30 лет S Индии).</p>
<p>3. Загрязнение атмосферы, почв и Мирового океана производственными и бытовыми отходами</p>	<p>Озоновые дыры (солнечная радиация вызывает у людей рост числа раковых заболеваний кожи). Засоление, эрозии почвы. Ежегодно 6 млн. плодородных земель превращаются в пустыню.</p>

<p>4.Тенденция глобального потепления. Парниковый эффект (в результате возрастающего выбросав атмосферу CO₂, образующегося в процессе сжигания угля, нефти, газа).</p>	<p>Около $\frac{3}{4}$ всех выбросов парниковых газов за последние 20 лет вызваны использованием нефти, природного газа и угля. Большая часть остальных выбросов вызвана изменениями ландшафта (в первую очередь вырубкой лесов)</p>
<p>5.Исчезновение многих видов растений и животных</p>	<p>Если продолжать уничтожать биологическое разнообразие столь же интенсивно, как сегодня, то оно сократится через полвека на 30-40%</p>
<p>6. Рост заболеваний, вызванных неблагоприятной экологической обстановкой</p>	<p>В мире растет число детей, рожденных неполноценными в силу неблагоприятных природных условий (из-за использования в с/х ядовитых и отравляющих в-в). В 1936-1940гг. зарегистрировано – 4 % таких детей, в 1972г. -6%, то в 1980г. – 10, 5 %. От отравления пестицидами в мире ежегодно погибает около 14 тыс. человек.</p>



Противоречие «природа – производство»



Проблема загрязнения природной среды становится столь острой как из-за объемов промышленного и сельскохозяйственного производства, так связи с тем, что лишь 1-2% используемого природного ресурса остается в конечном произведенном продукте, а остальное идет в отходы, которые - это второе обстоятельство - не усваиваются природой.




Выход: в переходе на малоотходные и безотходные технологии.



Пути преодоления экологического кризиса

- а) изменение отношения людей к природе
- б) наука на службе экологии
- в) международное сотрудничество в решении экологических проблем





Международное сотрудничество по преодолению экологического кризиса.



1. **Римский клуб** — международная общественная организация, созданная итальянским промышленником А. Печчеи (который стал его первым президентом) и генеральным директором по вопросам науки ОЭСР А. Кингом в 1968 г., объединяющая представителей мировой политической, финансовой, культурной и научной элиты. Организация внесла значительный вклад в изучение перспектив развития биосферы и пропаганду идеи гармонизации отношений человека и природы.

2. **Гринпис** (англ. *Greenpeace* — «зелёный мир») — международная общественная природоохранная организация. Основная цель — добиться решения глобальных экологических проблем, в том числе путем привлечения к ним внимания общественности и властей. Организация существует только за счёт пожертвований сторонников и принципиально не принимает финансовую помощь от государственных структур, политических партий или бизнеса. Гринпис известен своими громкими акциями, нацеленными на привлечение внимания СМИ к экологическим проблемам. Свидетельствование — один из принципов Гринпис. Организация стремится побывать на месте экологического преступления и предоставить людям независимую и достоверную информацию.

3. В 1983 г. **ООН** создана **Всемирная комиссия по окружающей среде и развитию**



Подведем итоги

В конце XX века мировая цивилизация вступила в такой этап своего развития, когда на первое место выдвинулись проблемы выживания и самосохранения человечества, сохранения окружающей природной среды и рационального использования природных ресурсов.

Современный этап развития человечества обнажил проблемы, вызванные ростом населения Земли, противоречиями между традиционным хозяйствованием и нарастающим темпом использования природных ресурсов, загрязнением биосферы промышленными отходами и ограниченными возможностями биосферы к их нейтрализации.

Экологический кризис перерос в одну из глобальных проблем человечества!

