

# «Влияние городской среды на здоровье человека»

[Prezented.Ru](http://Prezented.Ru)

Дорохина А., Есаян Л., 10 «Б»,  
[Prezented.Ru](http://Prezented.Ru)

Руководитель: Черёмухина И.А.  
ГООУ Гимназия 1526, ЮАО г.Москвы  
2005 год

# СОДЕРЖАНИЕ:

- 1. Урбанизация и ее влияние на окружающую среду: ----- стр. 4 - 22
- 2. Влияние городской среды на здоровье человека: ----- стр. 23 - 41
  - 1) физическое ----- стр. 24 - 34
  - 2) психосоматическое ----- стр. 35 - 41
- 3. Заключение: ----- стр. 42
- 4. Список литературы: ----- стр. 43

- **Цели:** Установить какое влияние оказывает городская среда на человека.
- **Задачи:** Показать силу влияния городской среды на здоровье человека.
- **Актуальность:** Проблема актуальна в связи с развитием урбанизации.
- **Рабочая гипотеза:** Городская среда оказывает негативное влияние на здоровье человека.

# УРБАНИЗАЦИЯ И ЕЕ ВЛИЯНИЕ НА ОКРУЖАЮЩУЮ СРЕДУ.

- Урбанизация – это рост и развитие городов, увеличение доли городского населения за счет сельской местности, процесс повышения роли городов в развитии общества.

- Человек сам создает сложные урбанистические системы, преследуя благую цель – улучшить условия жизни, и не только просто «оградившись» от лимитирующих факторов, но и создав для себя новую искусственную среду, повышающую комфортность жизни.
- Однако это ведет к отрыву человека от естественной природной обстановки и к нарушению природных экосистем.

- Урбанистическая система – «неустойчивая природно-антропогенная система, состоящая из архитектурно - строительных объектов и резко нарушенных естественных экосистем» Реймерс, 1990.





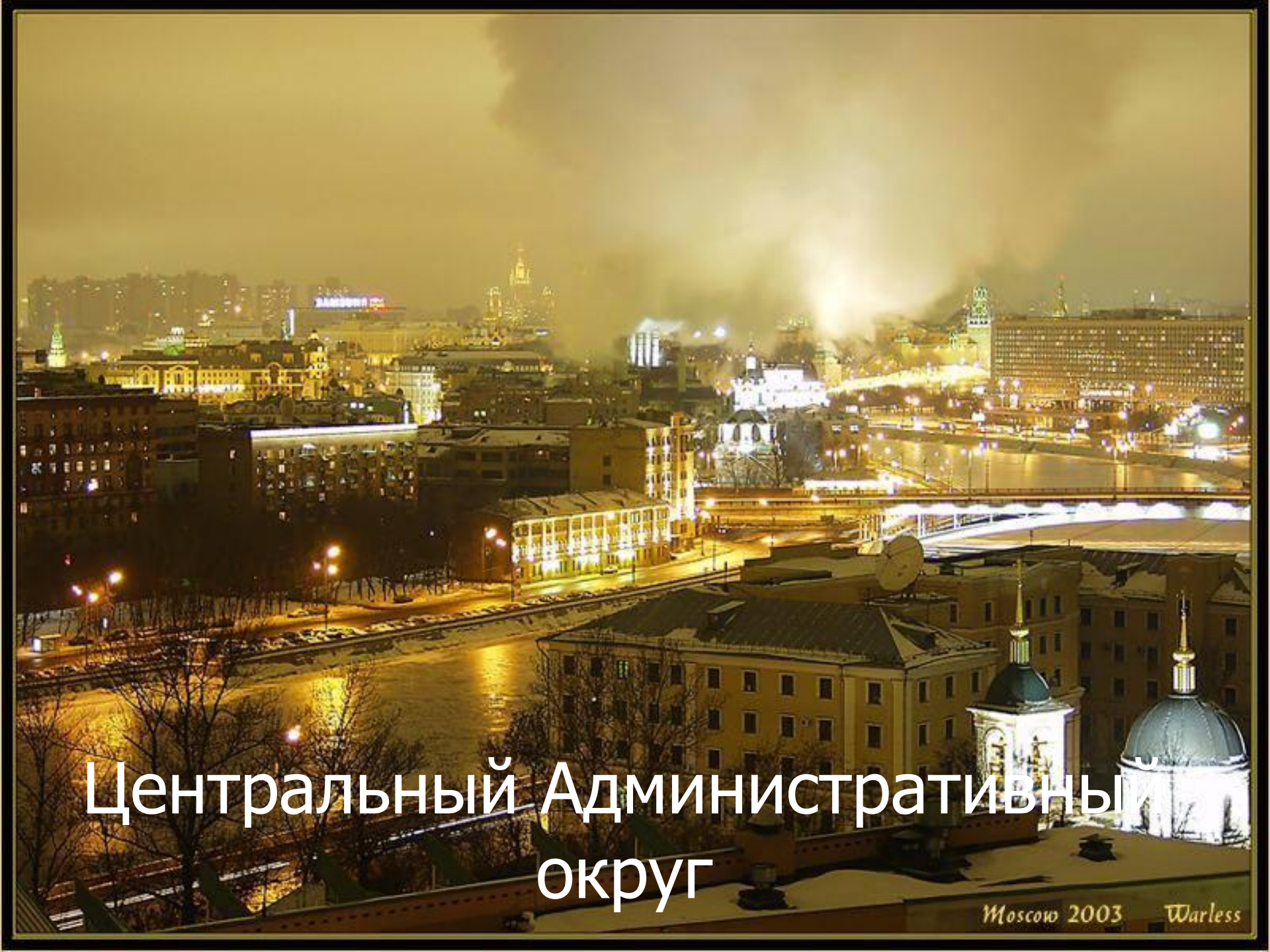


# Станция метро «Черемушки»



Центральный Административный  
округ





# Центральный Административный округ

- В любых городах выделяются разные зоны. Например, промышленные, селитебные, рекреационные, транспортные системы, и т.д.
- И все они оказывают определенное влияние на городскую систему и на здоровье человека.

- **Промышленные зоны** – это территории сосредоточения промышленных объектов. Они являются основными источниками загрязнения окружающей среды.







Юго-Восточный АО



Бирюлёво



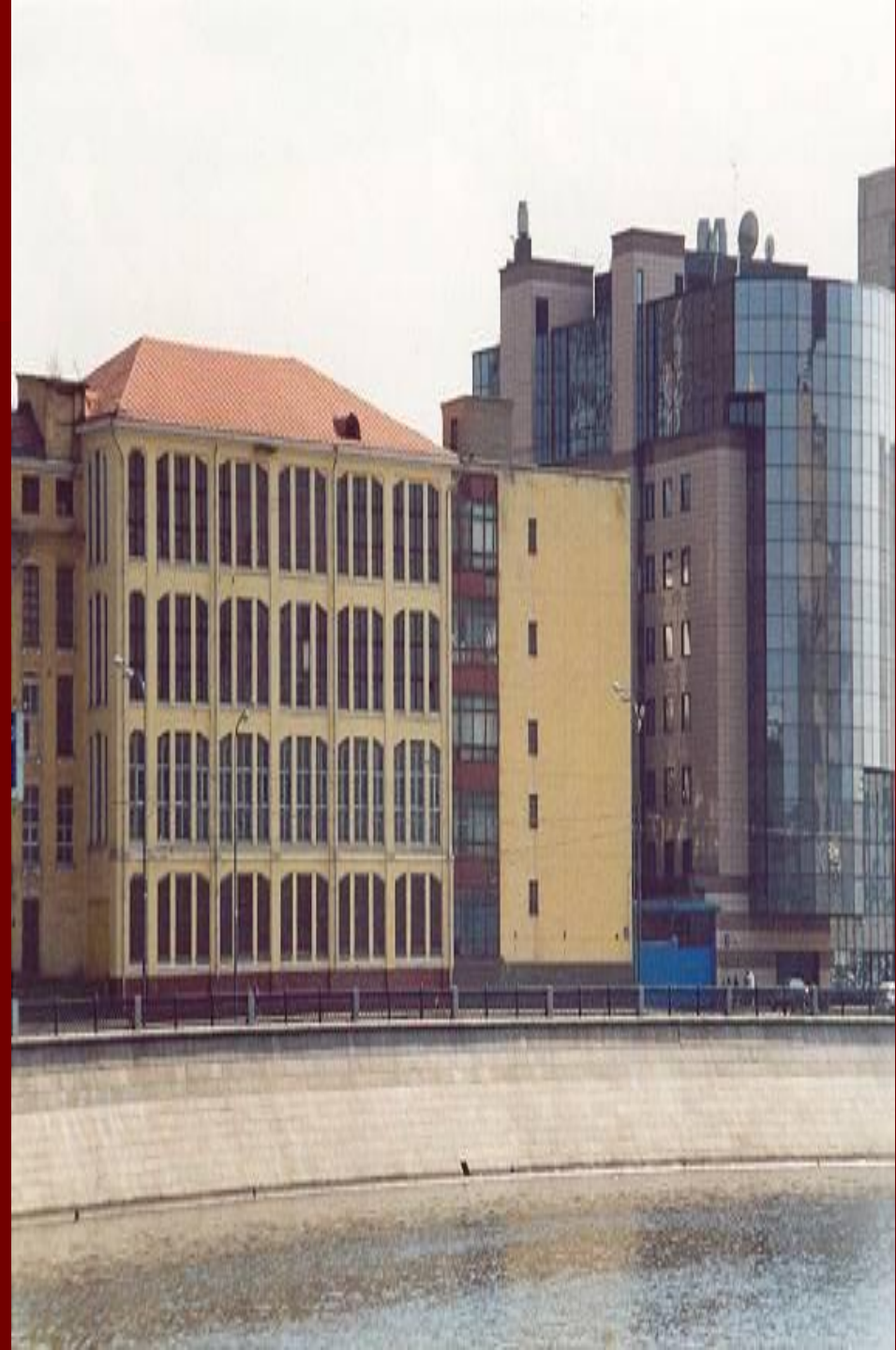


Бирюлёво



БУСИНОВО

- **Селитебные**  
**зоны** – это территории сосредоточения жилых домов, административных зданий, объектов культуры, просвещения и т.п.





An aerial photograph of a residential district in winter. The ground is covered in snow, and many trees are bare. Several multi-story apartment buildings are visible, including a prominent tall one on the left. In the background, there are industrial structures with smokestacks. The sky is overcast and grey.

■ Район Чертаново Южное

- **Лесопарковая (рекреационная) зона** – это зеленая зона вокруг города, окультуренная человеком, т.е. приспособленная для массового отдыха, спорта и развлечения. Возможны ее участки внутри города, обычно городские парки, скверы, бульвары.

A photograph of a snowy forest path in winter. The path is covered in snow and leads through a dense forest of bare trees. A wooden bench is visible on the left side of the path. The scene is misty and overcast.

**Битцевский лесопарк, район  
Беляево**





Ботанический сад

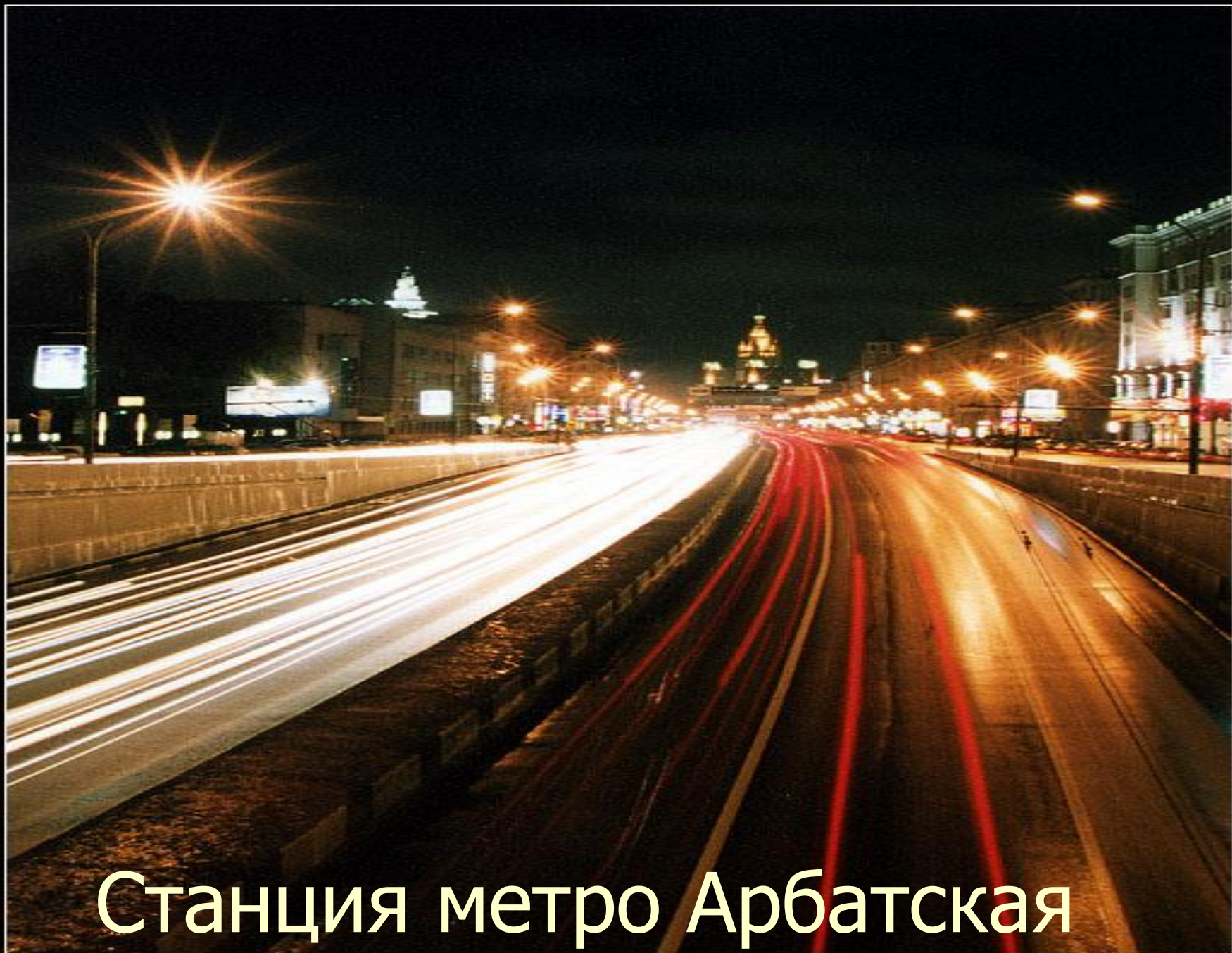
- **Транспортные системы** пересекают все функциональные зоны города и оказывают влияние на всю городскую среду (урбосреду).





3-е транспортное кольцо





Станция метро Арбатская

# Влияние социально- экологических факторов на здоровье человека



# Физическое здоровье

# С медико-биологических позиций наибольшее влияние экологические факторы городской среды оказывают на следующие тенденции:

- 1. Процесс акселерации
- 2. Нарушение биоритма
- 3. Аллергизация населения
- 4. Рост онкологических заболеваний и смертности
- 5. Рост доли лиц с избыточным весом
- 6. Отставания физиологического возраста от календарного.
- 7. «Омоложение» многих форм патологии
- 8. Абиологическая тенденция организации жизни

# АКСЕЛЕРАЦИЯ.

- Это ускорение развития отдельных органов или частей организма по сравнению с некой биологической нормой. В нашем случае это увеличение размеров тела и значительные сдвиги во времени в сторону более раннего полового созревания.

# НАРУШЕНИЕ БИОРИТМОВ.

- Важнейший механизм регуляции функции биологических систем, сформировавшихся, как правило, под воздействием абиотических факторов, в условиях городской жизни могут нарушаться.

# АЛЛЕРГИЗАЦИЯ

- Аллергизация – одна из основных новых черт в измененной структуре патологии людей в городской среде. Городская среда характеризуется появлением совершенно новых веществ – загрязнителей, давление которых ранее иммунная система человека не испытывала.





# Онкологическая заболеваемость и смертность.

- Одна из наиболее показательных медицинских тенденций – неблагополучие в данном городе или, например, зараженной радиацией сельской местности. Эти заболевания вызваны опухолями.
- Эти заболевания вызываются определенными веществами, называемыми *канцерогенными*.

# КАНЦЕРОГЕНЫ.

- Это химические соединения способные вызывать злокачественные и доброкачественные новообразования в организме.
- Они содержатся в загрязненном промышленными выбросами воздухе, в табачном дыме, каменноугольной смоле и саже. Многие канцерогенные вещества оказывают мутагенное воздействие на организм.

- В экономически развитых странах смертность от рака стоит на втором месте.
- Ярко выделяется зависимость между раковыми заболеваниями и экологической обстановкой, то есть качеством окружающей среды, в том числе и городской.

- Рост лиц с избыточным весом - также явление вызванное особенностями городской среды (переедание, маленькая физическая активность и пр.)
- Рождение на свет большого количества недоношенных детей, а значит физически незрелых – показатель крайне неблагоприятной среды обитания человека. Это связано с ростом адаптации к изменениям среды.



- **Инфекционные болезни** тоже не искоренены в городах (малярия, гепатит, грипп, вирусная форма рака, ВИЧ)
- **Абиологические тенденции**, под которыми понимаются такие черты образа жизни человека, живущего в городах, как гиподинамия, курение, наркомания и другие, тоже являются причинами многих заболеваний – ожирение, рак, кардиологические болезни и другие.

■ Сохранение здоровья или возникновение болезней – это результат сложных взаимодействий внутренних биосистем организма и внешних факторов окружающей среды, в том числе и городской. Познание этих сложных взаимодействий явилось основой для возникновения научной дисциплины – профилактической медицины и ее гигиены.

# Психосоматическое здоровье.

# Экопсихология.

- Экологическая психология населения – часть экологии, занимающаяся экологическим благополучием психического здоровья нации. Эта наука активно развивается в связи с увеличением урбанизации, которая в свою очередь негативно влияет на психосоматическое здоровье человека.



# ШУМЫ.

- В настоящее время одним из факторов окружающей среды, существенно влияющих на психосоматическое состояние человека, является шум. Известно патогенное воздействие урбанистических шумов на функциональное состояние человека и цикл бодрствования – сон.

# ВЛИЯНИЕ ЦВЕТА НА ЧЕЛОВЕКА.

- Цвета окружают человека повсюду. И они оказывают серьёзное влияние на психическое состояние человека. Для человека более благоприятны яркие цвета или цвета приглушенных пастельных оттенков. Живя в городе, человек вынужден ежедневно сталкиваться с множеством оттенков серого и прочих темных цветов. А эти цвета наихудшим образом влияют на человека, вызывая многие психические расстройства.

# ВЛИЯНИЕ ПОСТРОЕК НА ЧЕЛОВЕКА.

- Архитектурная среда оказывает очень сильное влияние на психику проживающих в ней людей. Так, скопление многоэтажек с равномерно расположенными рядами окон снижает интеллект и повышает агрессивность тех, кто их ежедневно наблюдает.



# Жулeбино





# ДЕПРЕССИИ.

Для людей, живущих в городах нередки случаи появления депрессии.

Это связано с образом жизни горожан, с постоянной суетой и ускоренным темпом жизни, с загруженностью рабочего дня и т.д.

# ЗАКЛЮЧЕНИЕ:

- Городская среда оказывает негативное влияние на физическое и на психосоматическое здоровье человека.
- С увеличением развития урбанизации, негативное влияние на здоровье человека становится сильнее.

# Список литературы:

- *«Экология (Высшее образование)»*, Коробкин В.И, Передельский Л.В, изд.8-е, Ростов н/Д: Феникс, С. 576, 2005 г.
- *«Экология (теория, законы, правила, принципы и гипотезы)»*, Реймерс Н.Ф., Москва: Россия Молодая, С.367, 1994 г.
- *«Экология: словарь-справочник»*, Вронский В. А., Ростов н/Д, С.540, 2000 г.
- *«Экологический вызов и устойчивое развитие: Учебное пособие»*, Данилов-Данильян В.И, Лосев К.С., Москва: Прогресс-Традиция, С. 418, 2000 г.э