


Влияние роющей деятельности пищухи на растительный покров степной экосистемы.

Республика Тыва Эрзинский
коожун
озеро Торе-Холь
2005 год.

A stylized, dark green silhouette of a mountain range is located in the bottom right corner of the slide. The mountains are depicted with vertical ridges and valleys, creating a jagged, layered appearance.

Намзырай Чойган 10 класс.



Цель работы:

- ◆ Изучить влияние роющей деятельности даурской пищухи на растительный покров степной экосистемы.

Задачи:

- ◆ Изучить литературные источники по теме исследования.
- ◆ Изучить биологические особенности пищухи
- ◆ Познакомится с кормовой базой пищухи даурской.
- ◆ Составить карты схемы исследуемых участков.
- ◆ Сравнить растительный покров биотопа с большим количеством пищух и малым.

Методы работы:

- ◆ Картирование участков проходило с помощью маршрутных учетов и площадочных учётов.
- ◆ Визуальный учёт нор проводился на 100 метровых площадках .



«Торе-Холь» лежит среди обширного песчаного массива (северная оконечность песков Бориг-Дэл (Боорэт с)), не имеет крупных, впадающих в него, водотоков, подпитывается родниками. Его акватории составляет около 100 кв. км, высота над уровнем моря – 1148 м, длина около 20 км, ширина около 10 км, средняя глубина – 6-8 м, достигающая у перешейка 40 м.



Пищуха даурская.



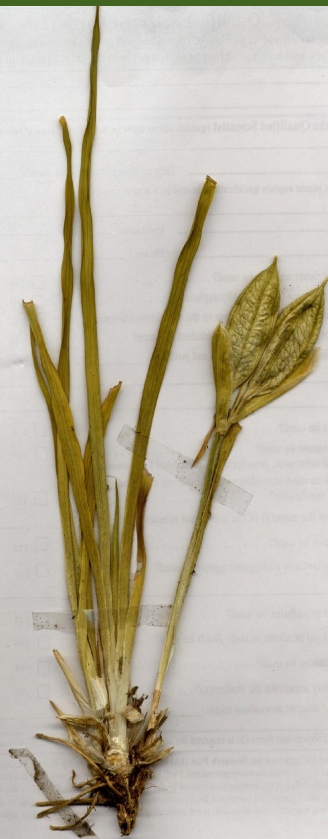
Нора пищухи



Кормовая база пищухи.



Сем. Chenopodiaceae Vent. - Маревые
Kochia prostrata (L.) Schrad. - Кохия стелющаяся
Местонахождение: Республика Тыва,
Эрзинский кожуун.
Местообитание: Ончалаан
Собрал: Намзырай Чойган
7.07.05г. Определил: Намзырай Чойган



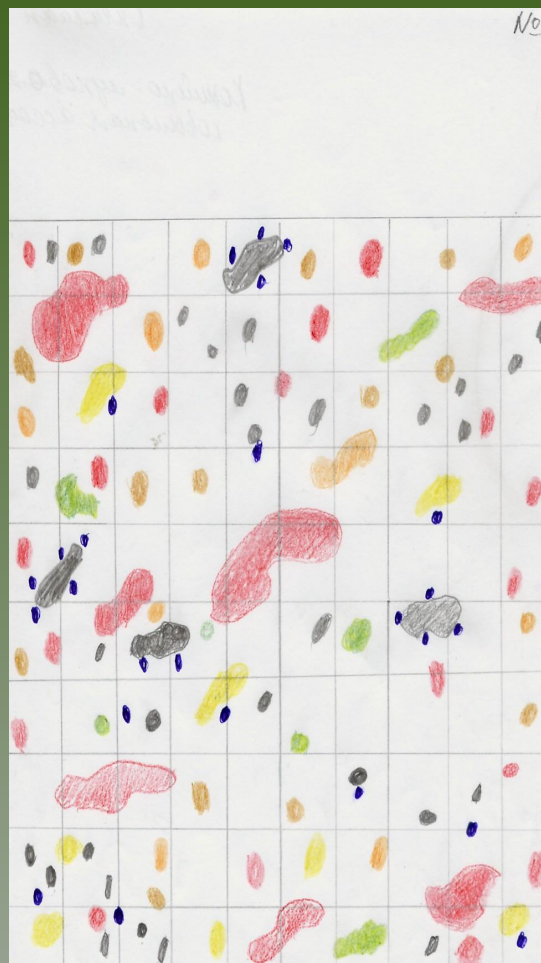
Сем. Fabaceae Lindl. (Leguminosae Juss.) - Бобовые
Caragana Lam. pugnata. -
Карагана карликовая
Местонахождение: Республика Тыва
Эрзинский кожуун
Местечко Ончалаан.

Собрал: Намзырай Чойган
7.07.05 г. Определил: Намзырай Чойган



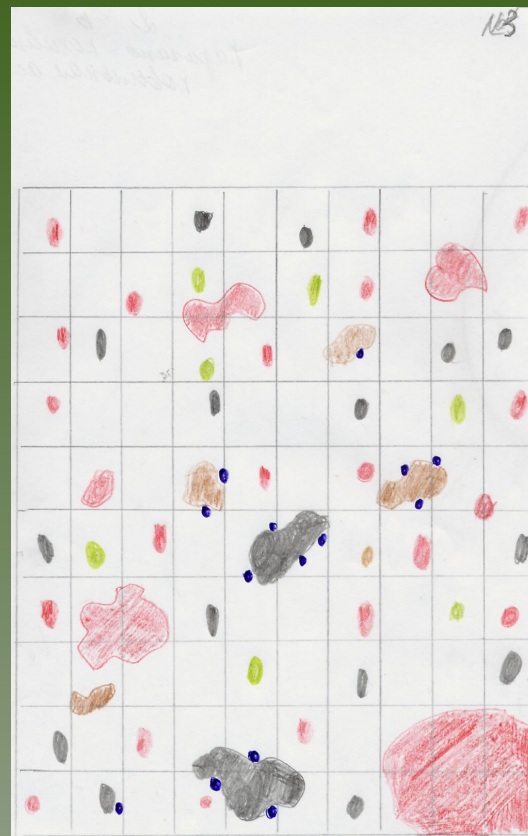
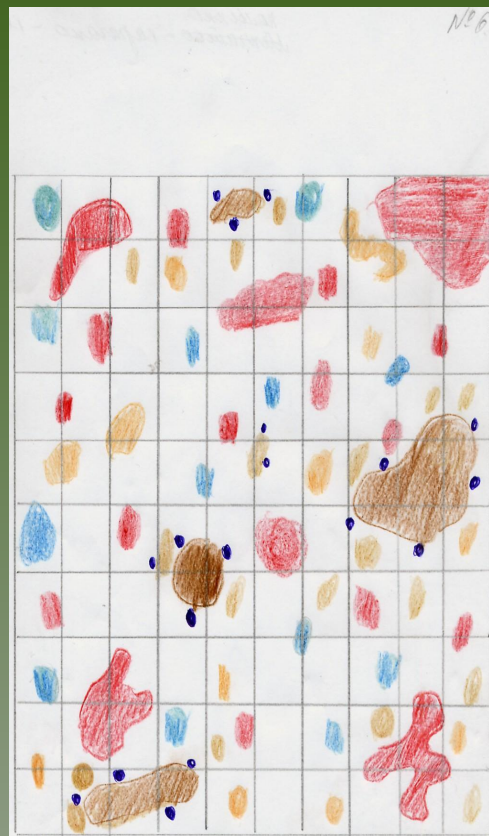
Карты-схемы. Ончалаан.

Карта-схема.
Местечка Ончалаан кохийно-карагано-ковыльная
ассоциация №1.





Карта-схема Восточные окрестности озера Торе-Холь.



Пищуха даурская.



Вывод:

Растительность на поселениях пищухи даурской отличается тем, что здесь преобладает кохия стелющаяся, карагана карликовая, ирисы, подгрызая верхушки этих растений, она стимулирует их рост, появлению новых побегов. Роющая деятельность пищухи даурской на поселениях оказывает влияние на рост растений и их биоразнообразие.

Вывод:

- ◆ Роющая деятельность пищухи способствует перемешиванию почвы, обогащает ее органическими веществами это улучшает питание растений.