

Влияние состояния окружающей среды на здоровье человека.

Работу выполнила
ученица 10 «Е-Н» класса
лицея №1 пос. Львовский
Царицина Мария.
Руководитель Крылова Е.Д.



«Природа не может перечить человеку, если он не перечит ее законам».

А.И.Герцен.



Цели и задачи

В своей работе мы постарались раскрыть следующие вопросы:

- Влияние экологических факторов на здоровье человека.
- Воздействие загрязнения пос.Львовский на физическое развитие учащихся лицея №1.
- Характеристика заболеваемости учащихся лицея №1 пос.Львовский.



Экологические факторы, влияющие на здоровье человека



- Промышленные предприятия
- Транспорт



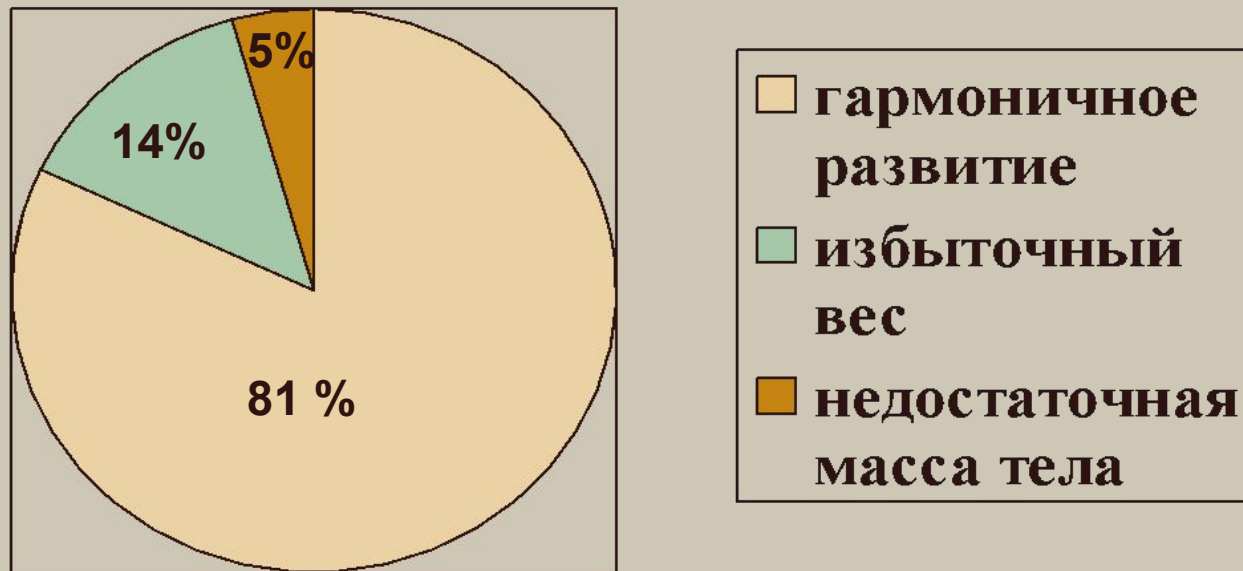
Особенности района исследования

- В 54 км от Москвы располагается пос. Львовский, зажатый с одной стороны Симферопольским шоссе, а с другой – железной дорогой. К северо-западу от посёлка находится Подольский завод цветных металлов, который занимается выплавкой вторичного алюминия. Экологическая ситуация в нашем посёлке очень сложная.



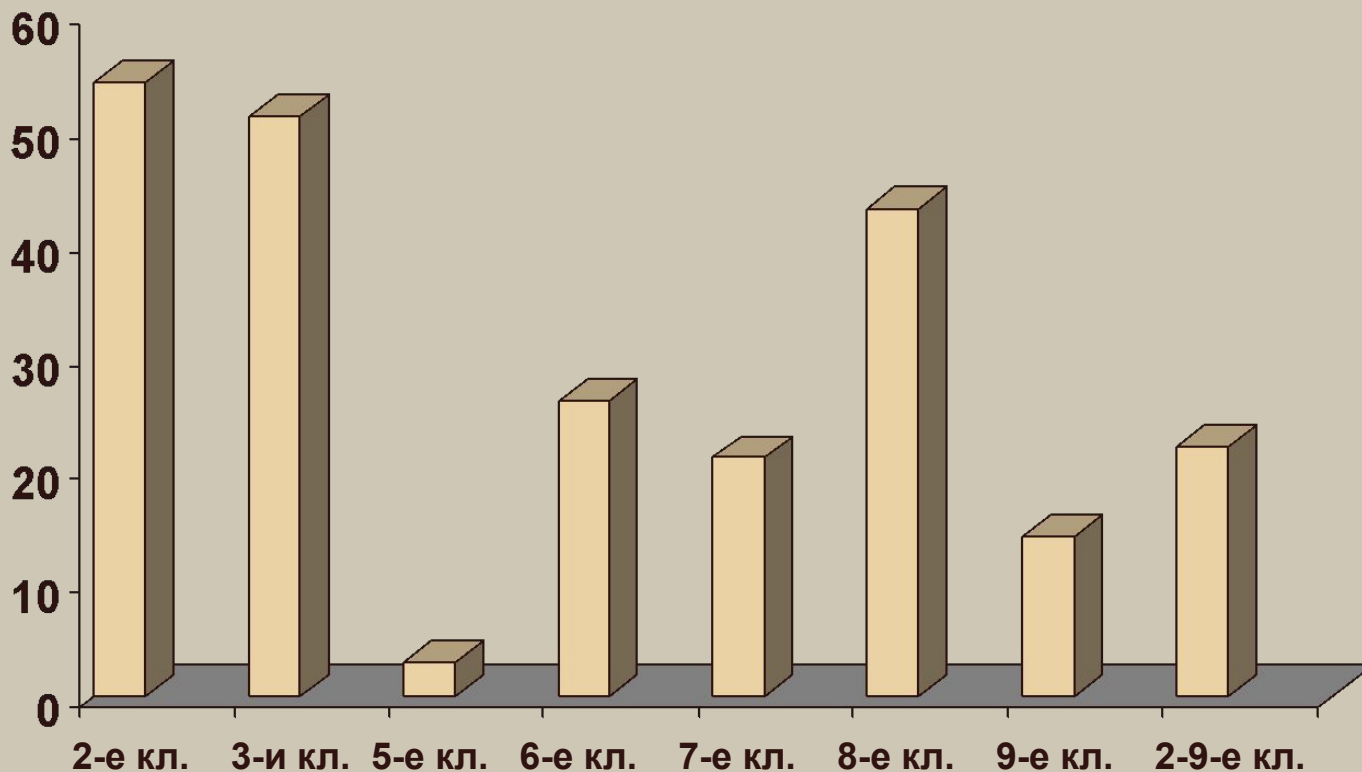
Индивидуальная оценка физического развития школьников

- Изучая воздействие загрязнения пос.Львовский на состояние здоровья людей, мы исследовали физическое развитие учащихся 9 «Б» класса лицея №1 и пришли к следующим выводам:



Оценка заболеваемости учащихся

- Мы провели исследования заболеваемости учащихся 2-9 классов (индекс здоровья) и пришли к следующим выводам




Результаты исследований

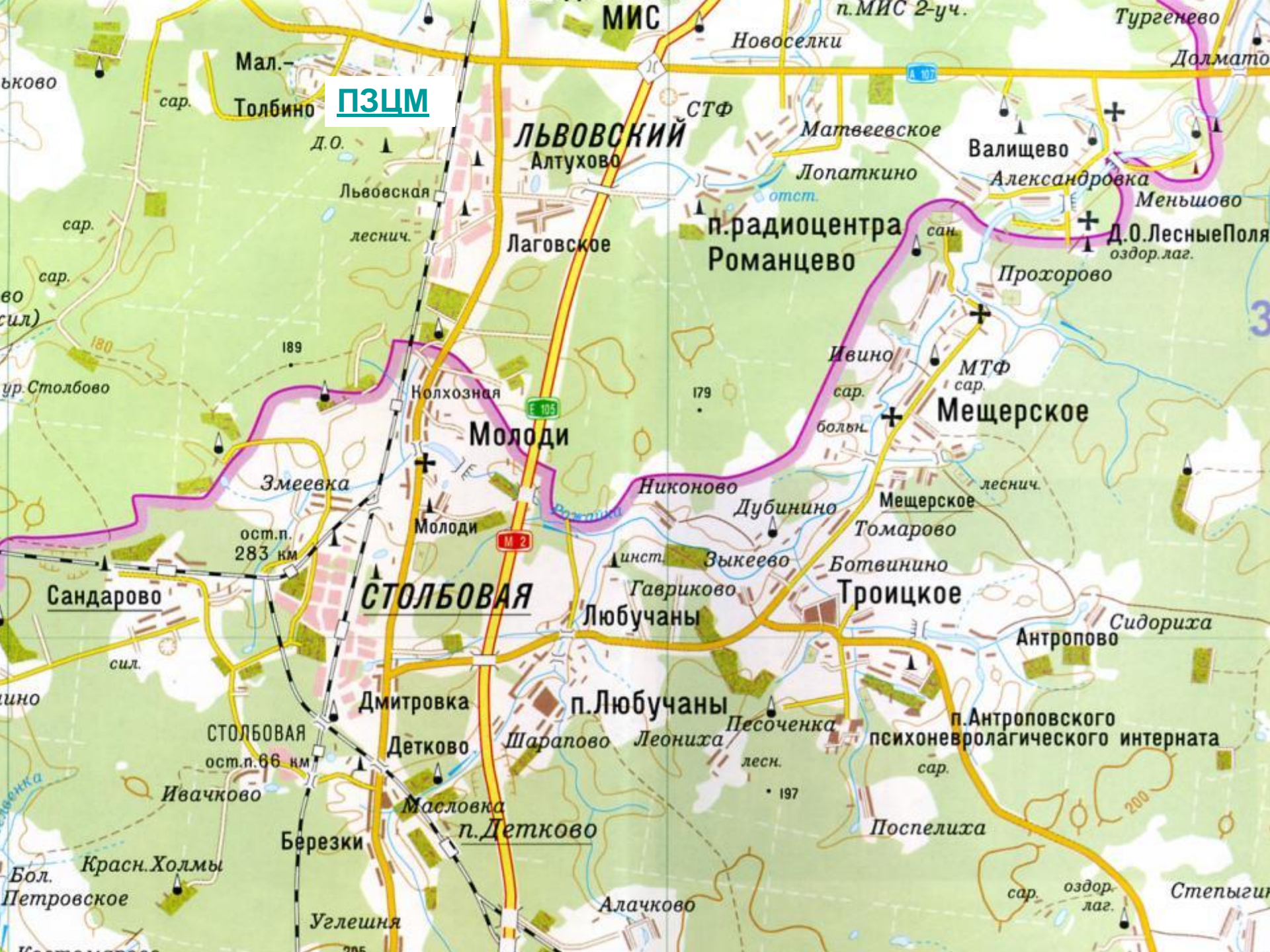
- Индекс здоровья учащихся лица низкий (22 %) .
- Анализ заболеваемости позволяет предположить, что это вызвано, прежде всего, неблагоприятной экологической ситуацией в поселке в связи с выбросами ПЗЦМ и автотранспорта. Диагноз в большинстве исследуемых справок от врача - ОРЗ, ОРВИ, бронхит, ангина, что подтверждает наше предположение.
- Наиболее критические результаты характерны для учащихся 5-ых классов, где индекс здоровья составляет 3%, возможно еще одной причиной этого является психологический дискомфорт, который испытывают дети при переходе из начальной школы в среднее звено.
- Наиболее благоприятная ситуация сложилась в начальной школе, где индекс здоровья составляет более 50%.



Заключение

Пренебрежительное отношение к здоровью, нежелание вести здоровый образ жизни – говорит о болезни общества, его экономики, экологии, производства. Чтобы сохранить главную ценность жизни – здоровье человека, его надо оберегать с молодости, с первых дней жизни ребёнка.





ПЗЦМ

ЛЬВОВСКИЙ
Алтухово

Молоди

СТОЛБОВАЯ

Любучаны

Мещерское

Троицкое

п. Любучаны

психоневролагического интерната

Сандарово

СТОЛБОВАЯ
ост.п. 66 км

ост.п.
283 км

Березки

п. Детково

Поспелиха

сар. оздор. лаг.

Д.О.

леснич.

СТФ

Валищево

Александровка

Меньшово

Д.О. Лесные Поля
оздор. лаг.

Прохорово

Ивино

сар.

болы.

МТФ

сар.

леснич.

инст.

Дубинино

Мещерское

Томарово

Ботвинино

Зыкеево

Гавриково

Любучаны

Сидориха

Антропово

Песоченка

лесн.

• 197

Алачково

Углешня

Ивачково

Красн. Холмы

Бол. Петровское

Степыги

сар.

Мал.-

Толбино

Львовская

сар.

сар.

во
сил)

ур. Столбово

сил.

ино

венка

Костомарово

п. МИС 2-уч.

Тургенево

Долматово

Новоселки

Матвеевское

Лопаткино

п. радицентра
Романцево

сан.

179

инст.

200

3