

# Загрязнение воды

# Основные источники загрязнения вод

**Ежегодно в океан попадает огромное количество нефти и нефтепродуктов, отходов различных промышленных предприятий, сточные воды с полей и ферм, бытовые отходы, содержащие ядовитые вещества, твердый мусор. От нефтяных пятен гибнут птицы, рыба, нарушается газообмен.**



## • БЫТОВЫЕ ОТХОДЫ



Самая грязная в мире река (Индонезия)

**Пластмассовые отходы - бутылки, банки, сети -тоже серьезная опасность. В 1972 году в Бразилии было обнаружено 30 мертвых китов. Причиной их смерти явилась полиэтиленовая пленка. Вместе с водой она попала в дыхательные пути китов.**

## • нефтепродукты



**Значительным источником загрязнения является нефтяная промышленность. Ежегодно в океан попадает огромное количество нефти и нефтепродуктов. От нефтяных пятен гибнут птицы, нарушается газообмен, гибнет рыба.**

## • ХИМИЧЕСКИЕ ВЕЩЕСТВА

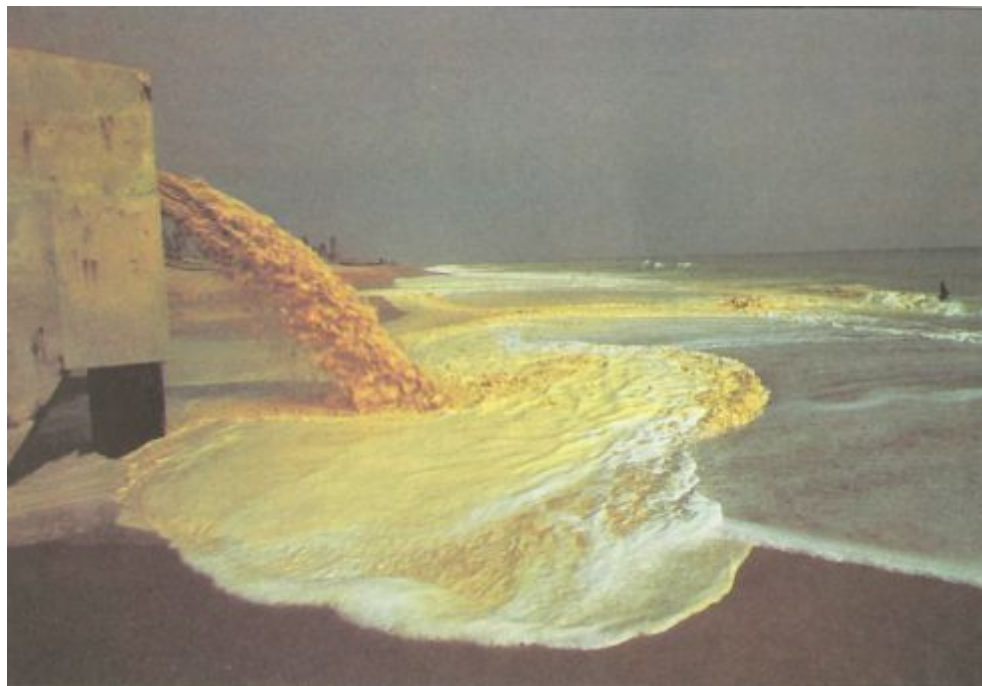
**Немаловажным источником загрязнения являются пестициды, которые попадают в водоемы с дождевыми и талыми водами с поверхности почвы. При обработке полей препараты сносятся потоками воздуха и осаждаются на поверхности водоема.**



Распыление пестицидов над полями.

# • ЯДОВИТЫЕ ОТХОДЫ

**К сожалению, Мировой океан постепенно становится главным заложником технических «побед». Не умея как следует использовать его ресурсы, мы уже успели основательно загадить когда-то чистые воды. По данным всемирной организации «Объединенная программа защиты окружающей среды» человечество «производит» 20 миллиардов тонн отходов, и 85% из них сбрасывается в водные бассейны. Почти вся эта грязь остается в прибрежных акваториях, становясь причиной больших и малых экологических бедствий.**



Фосфатный завод (Африка)

# Зараженная вода

**В 1983 г. Всемирная организация здравоохранения (ВОЗ) подсчитала, что 61% сельского и 26% городского населения развивающихся стран, т.е. 1,5 млрд. человек, используют грязную воду. Ежегодно от холеры, дизентерии и др. заболеваний, передающихся через воду, умирает около 5 млн. человек (в среднем 13700 чел. в день).**

