

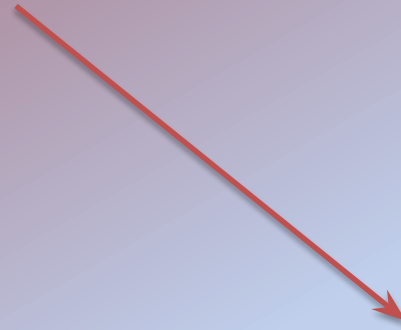
Захоронение отходов потребления



Места захоронения отходов потребления



Свалки



Полигоны



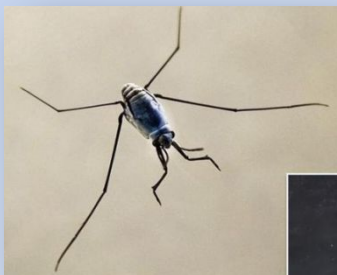
Свалки

Свалки ТБО представляют опасность на все компоненты ОС!

Являются мощным загрязнителем:

- ✓ атмосферного воздуха (Метан- CH_4 , сероводород - H_2S)
- ✓ Почвы и грунтовых вод (тяжелые металлы, растворители, диоксины, инсектициды и др.)

Также свалки являются рассадниками мышей, крыс, насекомых, которые могут стать источником заболеваний, особенно в южных районах страны.



Свалки могут быть:

Несанкционированные



Санкционированные

