



Муниципальное автономное учреждение культуры
«Муниципальная информационно-библиотечная система» г. Кемерово

Библиотека им. Н.В. Гоголя

ЗАПОВЕДНЫЕ МЕСТА КУЗБАССА

Серия «Современные проблемы экологии»



Кемеровская область —

субъект Российской Федерации. Входит в состав Сибирского федерального округа, образована 26 января 1943 года Указом Президиума Верховного Совета СССР.

Площадь — 95 725 км².

Административный центр области — город Кемерово



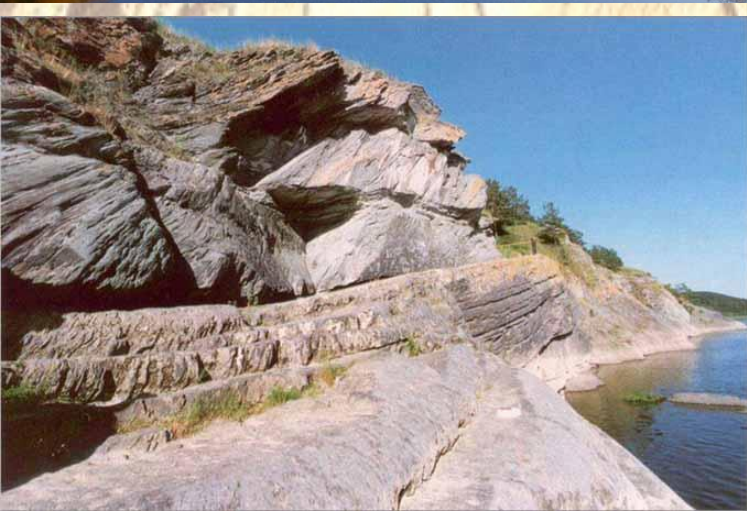
Природно-климатические, ландшафтные и культурно-исторические особенности территории Кемеровской области позволяют отнести ее к региону с высоким рекреационным потенциалом. На юге, востоке и западе расположен живописный горный рельеф с уникальными памятниками природы: скалы "Спасские дворцы", "Алгуйские тремолиты", "Каньон Скалистые горы", "Красный камень", "Гавриловские пещеры", урочище "Орлиная Гора", археологические комплексы р. Ур, "Каменные ворота", гранитные останцы гольца Мустаг, "Поднебесные зубья", пещерные комплексы верхнего течения р. Мрассу, и другие достопримечательности



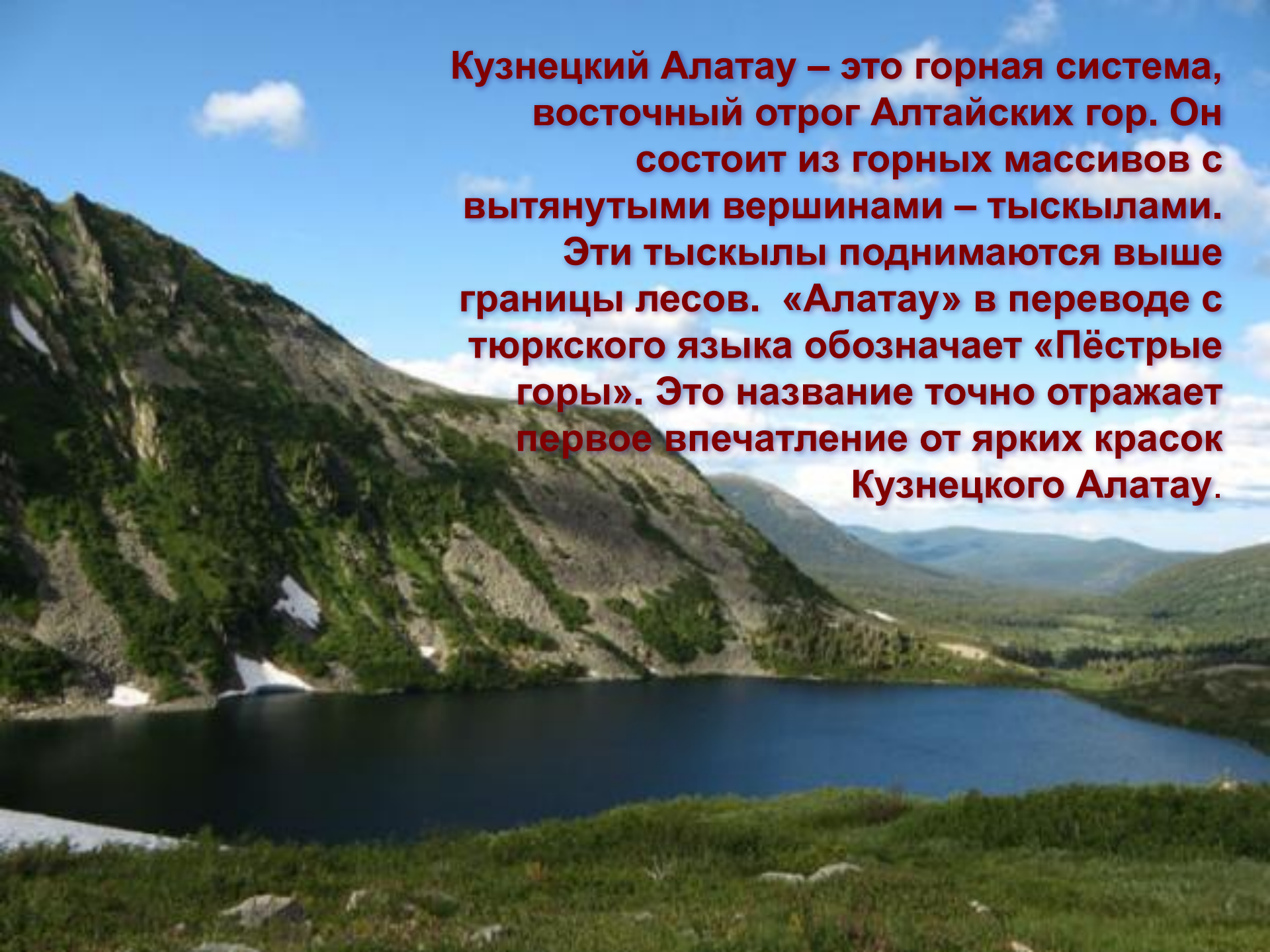
Кемеровская область расположена на юго-востоке Западной Сибири и находится почти на равном расстоянии от западных и восточных границ России. Природные ресурсы области, её флора и фауна огромны и разнообразны. Но человек не всегда дорожит, нещадно использует и мало заботится о сохранении этих богатств.

Поэтому и появилась необходимость в организации заповедников и заказников в Кузбассе





На территории Кемеровской области находятся: заповедник федерального значения «Кузнецкий Алатау», национальный парк «Шорский», историко-культурный и природный музей-заповедник «Томская писаница» и 14 природных заказников.

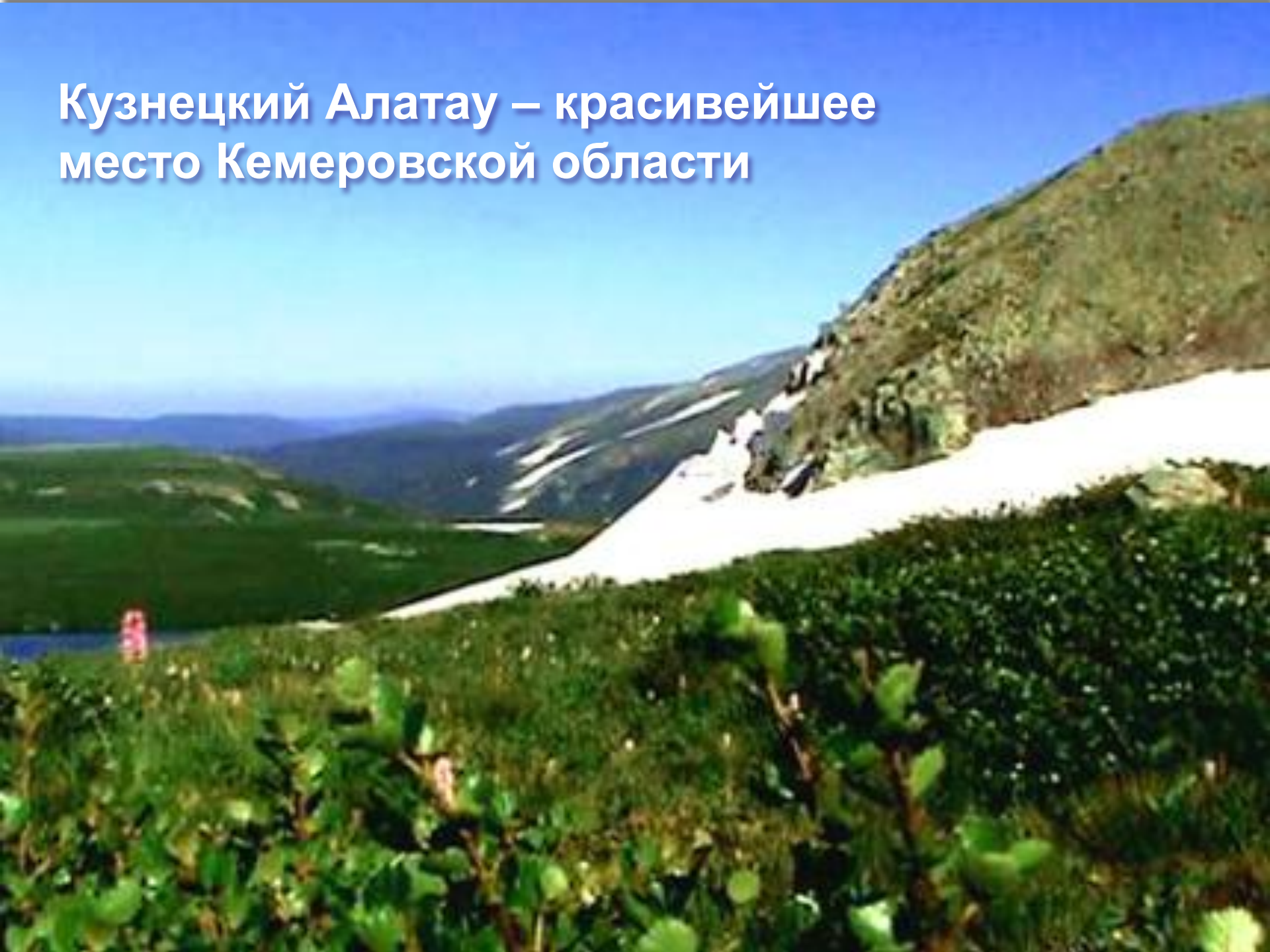
A scenic landscape photograph showing a mountain valley. In the foreground, there is a grassy slope with some rocks. A dark blue lake is nestled in the valley. The surrounding mountains are covered in green vegetation, with some rocky outcrops. The sky is blue with a few white clouds. The text is overlaid on the right side of the image.

Кузнецкий Алатау – это горная система, восточный отрог Алтайских гор. Он состоит из горных массивов с вытянутыми вершинами – тыскылами. Эти тыскылы поднимаются выше границы лесов. «Алатау» в переводе с тюркского языка обозначает «Пёстрые горы». Это название точно отражает первое впечатление от ярких красок Кузнецкого Алатау.

Государственный природный заповедник «**Кузнецкий Алатау**» был создан 27 декабря 1989 г. в центральной части одноимённого горного массива, на территории Тисульского, Междуреченского и Новокузнецкого районов Кемеровской области. Рельеф территории горный. Большую часть площади занимают леса. Встречаются альпийские луга и водоёмы.



Кузнецкий Алатау – красивейшее место Кемеровской области





Кузнецкий Алатау – красивейшее место Кемеровской области



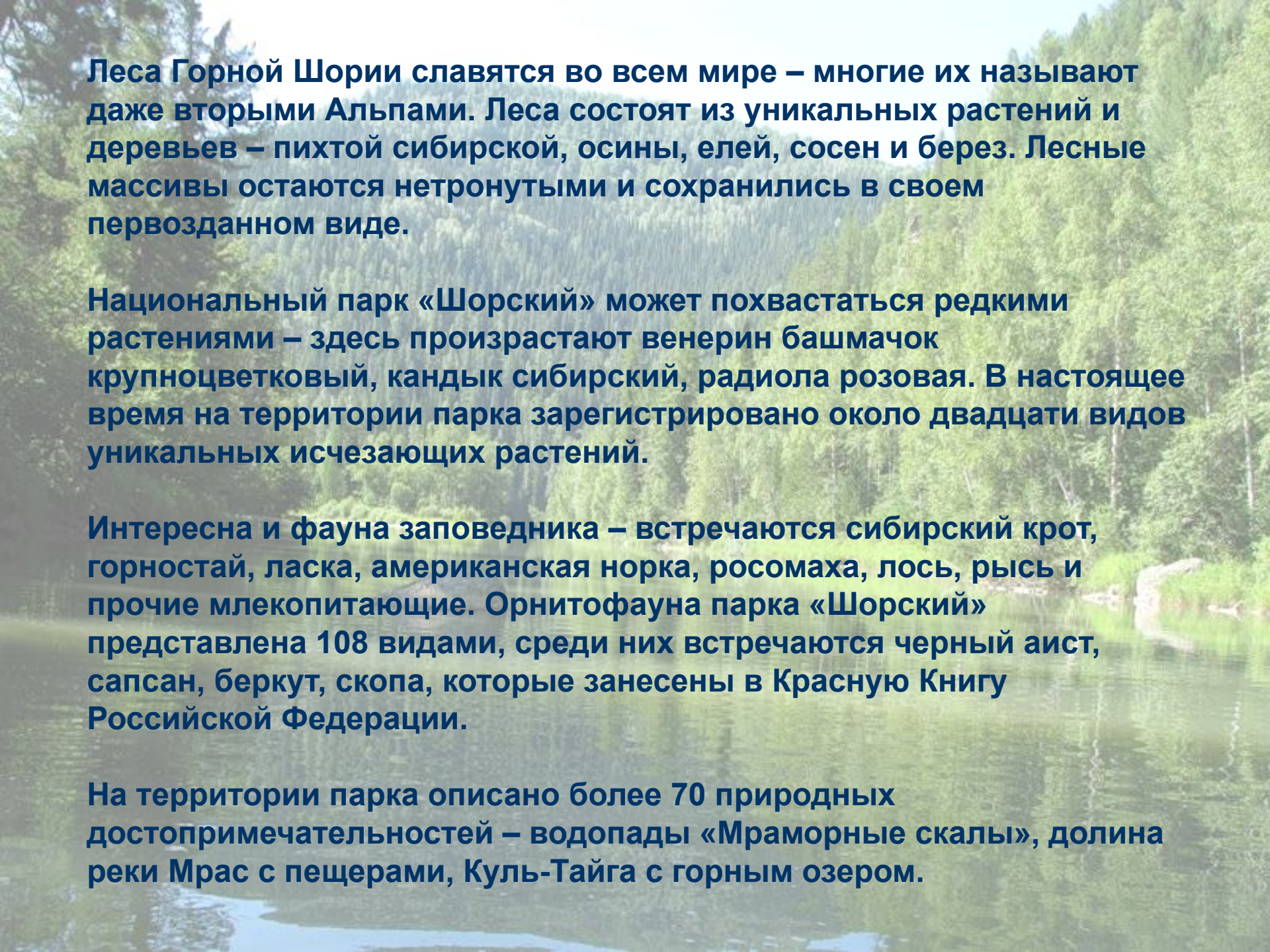
Государственный природный национальный парк «Шорский»

Шорский национальный парк был организован в 1990 г. на основании постановления советского Правительства от 27 декабря 1989г.

Шорский национальный парк – одно из крупнейших природоохранных учреждений Кузбасса. Находится в южной горнотаежной части Кемеровской области в Таштагольском районе и включает в свои границы свыше 413843 га лесных земель. Парк и занимает юго-восточную часть Таштагольского района, где проживает коренное население – шорцы.

Протяжённость территории национального парка с севера на юг 110 км, с востока на запад 90 км.



A scenic view of a forested mountain range with a river in the foreground. The mountains are covered in dense green forests, and the river flows through the valley. The sky is clear and blue.

Леса Горной Шории славятся во всем мире – многие их называют даже вторыми Альпами. Леса состоят из уникальных растений и деревьев – пихтой сибирской, осины, елей, сосен и берез. Лесные массивы остаются нетронутыми и сохранились в своем первозданном виде.

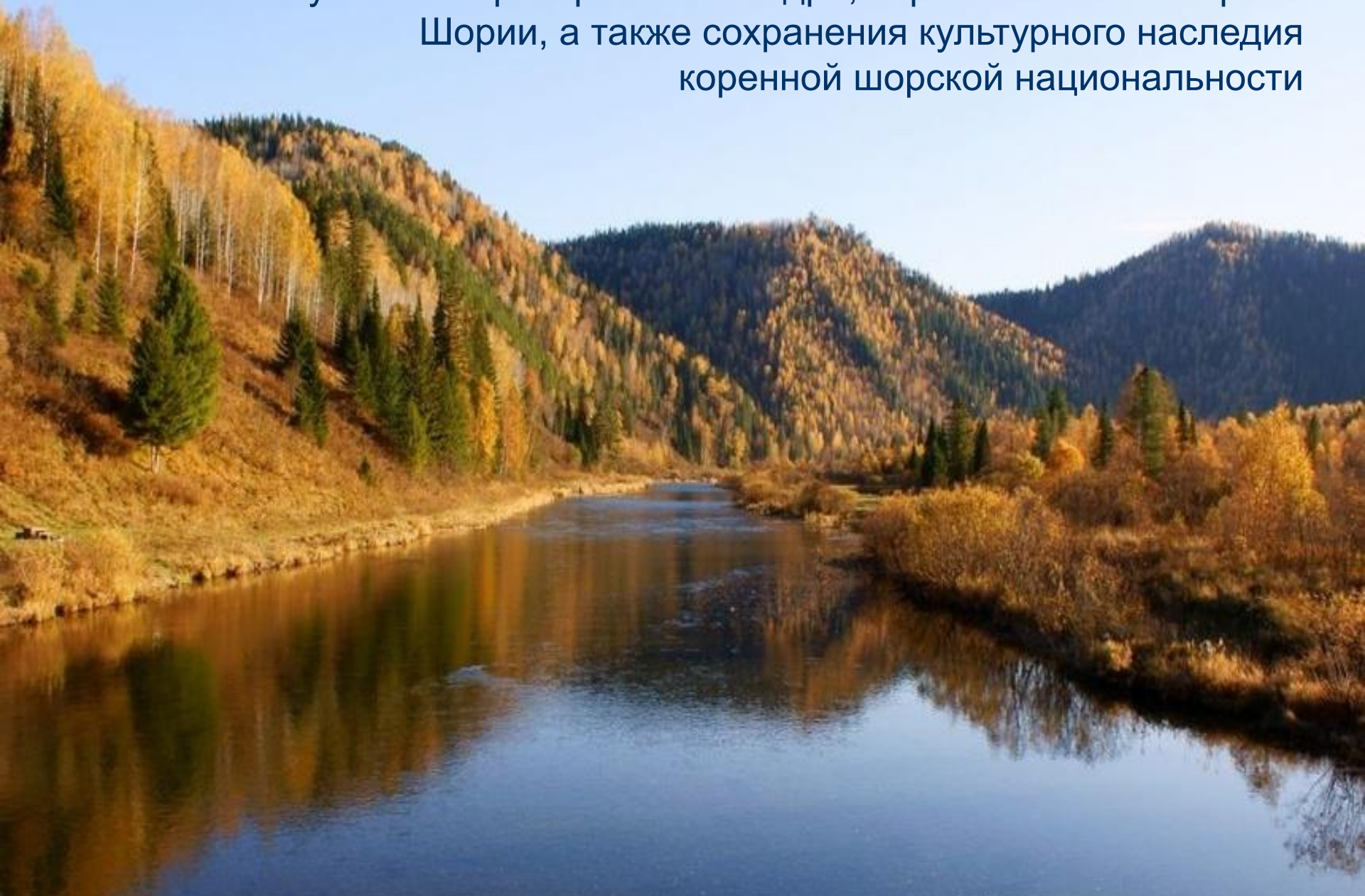
Национальный парк «Шорский» может похвастаться редкими растениями – здесь произрастают венерин башмачок крупноцветковый, кандык сибирский, радиола розовая. В настоящее время на территории парка зарегистрировано около двадцати видов уникальных исчезающих растений.

Интересна и фауна заповедника – встречаются сибирский крот, горноста́й, ласка, американская норка, росомаха, лось, рысь и прочие млекопитающие. Орнитофауна парка «Шорский» представлена 108 видами, среди них встречаются черный аист, сапсан, беркут, скопа, которые занесены в Красную Книгу Российской Федерации.

На территории парка описано более 70 природных достопримечательностей – водопады «Мраморные скалы», долина реки Мрас с пещерами, Куль-Тайга с горным озером.



Парк создавался с целью сохранения уникальных участков произрастания кедра, черневой тайги в Горной Шории, а также сохранения культурного наследия коренной шорской национальности





«Томская Писаница» - музей-заповедник под открытым небом

"Томская писаница" – первый в Сибири музеефицированный памятник наскального искусства, уникальный комплекс истории и культуры народов Евразии. Древнее природно-историческое святилище содержит около 280 рисунков.

Самые ранние рисунки относятся к концу неолита 3-4 тыс. до н.э. – это лоси, медведь, антропоморфные существа, знаки солнца, птицы, лодки. Рисунки эпохи бронзы 2 тыс. до н.э.: олень-солнце, личины, птицелюди. Многие изображения уникальны и являются шедеврами первобытного искусства.



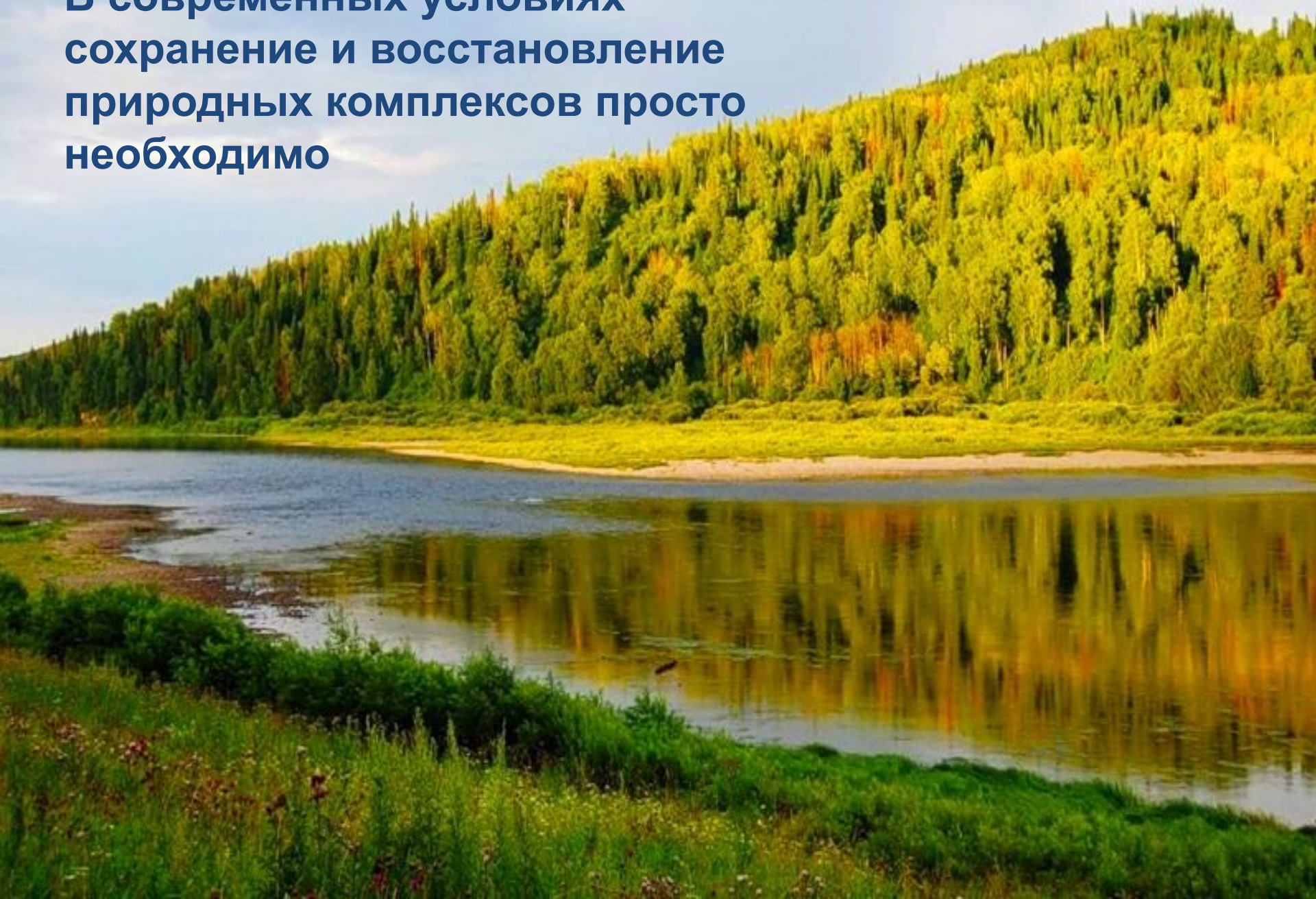




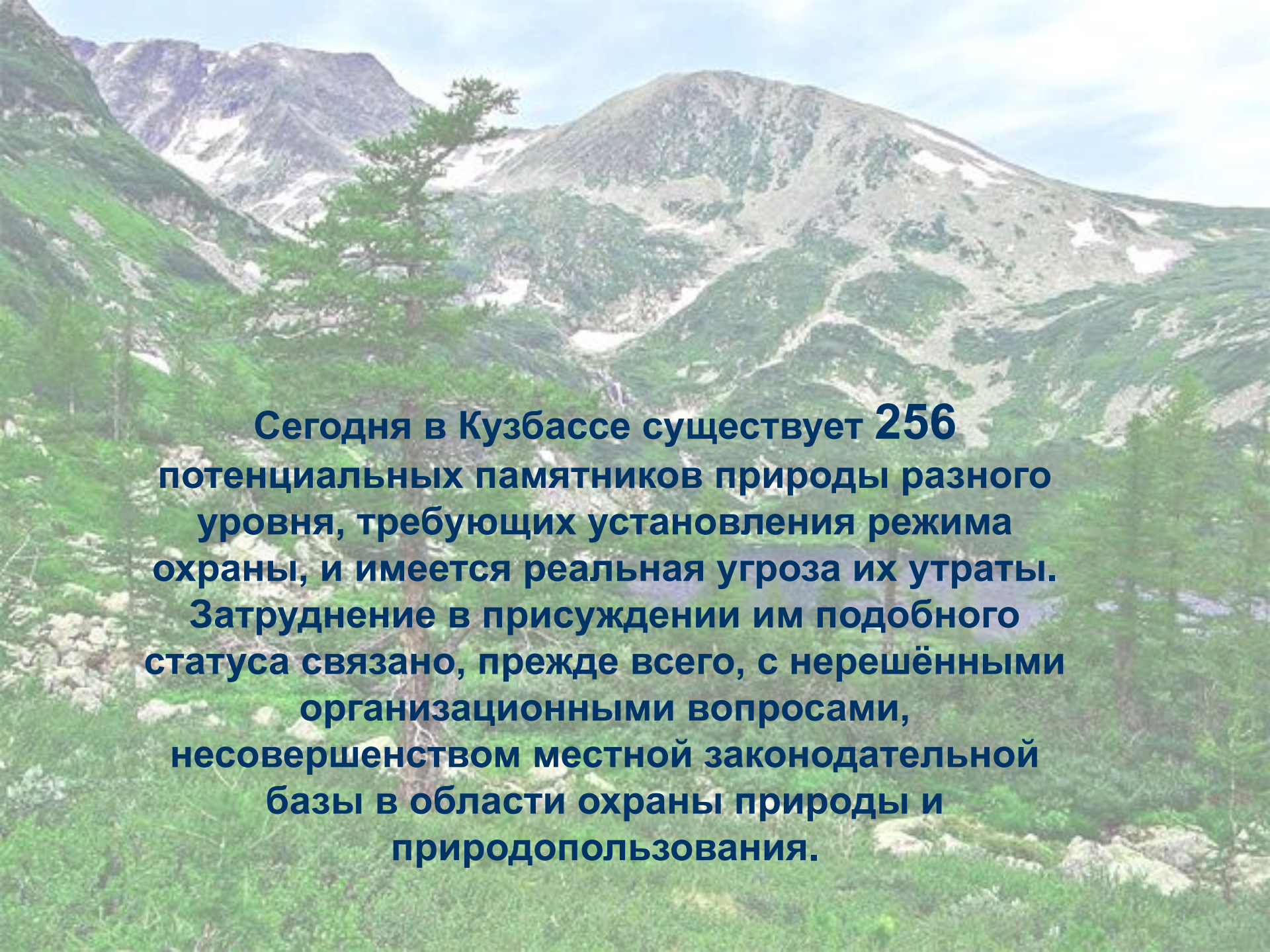
В настоящее время в области сложилась довольно развитая сеть особо охраняемых природных территорий (ООПТ), включающая заповедники, национальный парк, заказники, памятники природы. Общая их площадь составляет около 15 процентов территории. Это один из самых высоких показателей по России



**В современных условиях
сохранение и восстановление
природных комплексов просто
необходимо**







Сегодня в Кузбассе существует 256
потенциальных памятников природы разного
уровня, требующих установления режима
охраны, и имеется реальная угроза их утраты.
Затруднение в присуждении им подобного
статуса связано, прежде всего, с нерешёнными
организационными вопросами,
несовершенством местной законодательной
базы в области охраны природы и
природопользования.

Муниципальное автономное учреждение культуры
«Муниципальная информационно-библиотечная система» г. Кемерово

Библиотека им. Н.В.Гоголя

Отдел периодических и электронные ресурсы

ЗАПОВЕДНЫЕ МЕСТА КУЗБАССА

(серия «Современные проблемы экологии»)

Автор-составитель: С.А. Беянина, заведующая медиатекой

Кемерово 2013