



# 1С:Комплексная автоматизация

**НОВОЕ  
РЕШЕНИЕ**



# 1С:Комплексная автоматизация 8

- Легко внедряемая система масштаба предприятия
- Охватывает основные задачи управления и учета на предприятии
- Позволяет организовать единую информационную систему для управления деятельностью предприятия
- Обладает всеми преимуществами комплексного решения
- Позволяет сократить затраты на внедрение и владение автоматизированной системой
- Обладает хорошо сбалансированным («необходимым и достаточным») функционалом:
  - Оперативное ресурсное планирование
  - Продажи, запасы и закупки
  - Ценообразование
  - Взаиморасчеты и Денежные средства
  - Производство (упрощенный учет)
  - ОС, НМА, РБП, СО...
  - Бухгалтерский и налоговый учет
  - Расчет зарплаты и управление персоналом
  - Регламентированная отчетность
  - Мониторинг и анализ эффективности для руководителей



# Если у Вас работает «Комплексная 7.7»

- Для пользователей «Комплексной конфигурации 7.7»:
  - теперь можете перейти на 1С:Предприятие 8
  - повысить эффективность предприятия и работы пользователей
- Новый программный продукт построен на технологической платформе нового поколения «1С:Предприятие 8» и значительно превосходит по возможностям аналогичные решения версии 7.7.
- В числе основных преимуществ:
  - Новое качество и масштаб
  - Расширенный функционал
  - Эффективные механизмы, «невиданные» для 7.7
  - Развитые средства построения экономической и аналитической отчетности
  - Эргономичный интерфейс
  - Принципиально новые возможности анализа финансово-хозяйственной деятельности
  - Высокая масштабируемость и производительность
  - Простота и удобство внедрения, администрирования и сопровождения
  - Возможности разграничения прав доступа пользователей
  - Возможности интеграции и построения сложных систем
- Предусмотрена возможность приобретения продукта по специальной цене (на условиях апгрейда)



# Особенности функционала

- «1С:Комплексная Автоматизация 8» базируется на проверенных решениях конфигурации «Управление производственным предприятием» (УПП)
- По сравнению с УПП новое решение существенно облегчено за счет исключения ряда функциональных блоков:
  - Учет и отчетность в соответствии с МСФО
  - Бюджетирование
  - Сложный учет и планирование производства:
    - *Сложные алгоритмы распределения затрат*
    - *Посменное планирование*
    - *Заказы на производство*
    - *Заказы на обслуживание ОС*
    - *Переработка давальческого сырья*
    - *Лимиты отпуска материалов*
- Эти функции востребованы не всеми предприятиями или внедряются не на первых этапах автоматизации.
- В случае возникновения потребности в расширенном функционале, можно внедрить его на более поздних этапах автоматизации:
  - Перейти на «1С:Управление производственным предприятием»
  - Задействовать «1С:Консолидацию»



# Упрощенный учет производства. Почему?

- **Сложный учет производства и затрат**

- **Результат:**

- *может быть получен слишком поздно*
- *в форме, не пригодной для принятия решений*

- **Затраты на его ведение – не всегда оправдываются**

- **Следовательно нарушаются такие принципы учета, как:**

- *целесообразность*
- *уместность*

- **Многим предприятиям не нужен сложный учет – достаточно простого**

- **Сложное производство не всегда означает, что требуется Сложный учет**

- **В большинстве случаев своевременный и надежный результат важнее «точного»**

- **В «Комплексной автоматизации» учет производства:**

- **Реализован «просто и понятно» без сложных механизмов**
- **Обеспечивает полезный результат разумными средствами**

- **Если функционал окажется недостаточным – можно перейти на «Управление производственным предприятием»**

- Со всех «младших» решений:
- 1С:Предприятие 7.7
- Бухгалтерия предприятия 8
- Управление торговлей 8
- Зарплата и управление персоналом 8
- ...

- На «Управление производственным предприятием»





# Условия приобретения и цены

- **Варианты поставок продукта «1С:Комплексная автоматизация 8»:**

Продукт	Цена
1С:Комплексная автоматизация 8	29 500 руб.
1С:Комплексная автоматизация 8 + лицензия на 10 пользователей + лицензия на сервер 1С:Предприятия 8	84 000 руб.

- **В комплект поставки «1С:Комплексная автоматизация 8» вместе с одноименным решением включены конфигурации:**
  - 1С:Бухгалтерия 8
  - 1С:Управление торговлей 8
  - 1С:Зарплата и Управление Персоналом 8
- **Для увеличения числа рабочих мест необходимо приобрести соответствующее число дополнительных лицензий**
- **Для пользователей продуктов системы «1С:Предприятие 7.7»**
  - предусмотрена возможность приобретения продукта "1С:Комплексная автоматизация 8" по специальной цене (на условиях апгрейда)



# Примеры расчета цены

- **Пример 1**

- Имеется: *Предприятие не имело средств автоматизации 1С*
- Задача: *автоматизировать 7 рабочих мест*
- Варианты решения:

Наименование продукта	Комплексная поставка 7.7 сетевая версия	Комплексная автоматизация 8
Стоимость автоматизации 7 рабочих мест	<b>78 000</b> руб.	29 500 руб. + 5 200 руб. (лицензия на 1 р.м.) + 18 200 руб. (лицензия на 5 р.м.) Итого: <b>52 900</b> руб.





# Примеры расчета цены

- **Пример 2**

- Имеется: **Предприятие не имело средств автоматизации 1С**
- Задача: **С помощью 1С:Комплексной автоматизации 8 автоматизировать 30 рабочих мест**
- Варианты решения:

Наименование продукта	Цены
1С:Комплексная автоматизация 8 для 10 пользователей + сервер 1С:Предприятия 8	84 000 руб.
+ доп. лицензия на 20 пользователей	+ 65 000 руб.
	<b>Итого: 149 000 руб.</b>

- Дополнительно может потребоваться установка сервера баз данных для работы в клиент-серверном варианте. Варианты решения:
  - PostgreSQL – **открытая бесплатная СУБД, включена в комплект поставки**
  - MS SQL Server – **необходимо дополнительно приобрести лицензию на сервер + 30 клиентских лицензий** (по данным службы Microsoft Licensing Adviser расчетная стоимость составляет 5848 USD). Ваш партнер поможет Вам рассчитать оптимальный вариант и точную стоимость лицензирования.



# Примеры расчета цены апгрейдов

## • Пример 1

- Имеется: **1С:Предприятие. Комплексная поставка ПРОФ 7.7 сетевая (цена 45000 рублей)**
- Задача: **Перейти на Комплексную автоматизацию 8 (10 рабочих мест)**
- Решение:

Наименование продукта	Цена
1С:Комплексная автоматизация 8 (в комплекте с лицензиями на 10 пользователей и сервер 1С:Предприятия 8)	84 000 руб.
Стоимость апгрейда	$84000 / 2 = 42\ 000$ руб.



# Примеры расчета цены апгрейдов

## • Пример 2

- Имеется: **1С:Предприятие. Комплексная поставка ПРОФ 7.7 однопользовательская (цена 21600 рублей)**
- Задача: **увеличить число рабочих мест до 2-х**
- Варианты решения:

Наименование продукта	Переход на сетевую версию «Комплексной поставки 7.7»	Переход на «1С:Комплексную автоматизацию 8»
Стоимость автоматизации дополнительного рабочего места	<b>78 000</b> руб.	29 500 руб. + 5 200 руб. (лицензия на 1 р.м.) Итого: <b>34 700</b> руб.
Стоимость апгрейда	<b>АПГРЕЙД НЕ ПРОИЗВОДИТСЯ</b>	$34700 / 2 =$ <b>17 350</b> руб.



# Примеры расчета цены апгрейдов

## • Пример 3

- Имеется: **1С:Предприятие. Комплексная поставка ПРОФ 7.7 однопользовательская (цена 21 600 рублей)**
- Задача: **увеличить число рабочих мест до 7**
- Варианты решения

Наименование продукта	Переход на сетевую версию «Комплексной поставки 7.7»	Переход на «1С:Комплексную автоматизацию 8»
Стоимость автоматизации 7 рабочих мест	<b>78 000</b> руб.	29 500 руб. + 5 200 руб. (лицензия на 1 р.м.) + 18 200 руб. (лицензия на 5 р.м.) Итого: <b>52 900</b> руб.
Стоимость апгрейда	<b>АПГРЕЙД НЕ ПРОИЗВОДИТСЯ</b>	$52900 - 21\ 600 + 150 =$ <b>31 450</b> руб.



# Примеры расчета цены апгрейдов

- **Пример 4**

- Имеется: **1С:Бухгалтерия 7.7 сетевая (используется на 6 рабочих местах)**
- Задача: **Комплексно автоматизировать 11 рабочих мест**
- Варианты решения:

Наименование продукта	Комплексная поставка 7.7 сетевая версия	Комплексная автоматизация 8
Стоимость комплексной автоматизации 11 рабочих мест	<b>78 000</b> руб.	29 500 руб. + 34500 руб. (лицензия на 10 р.м.) Итого: <b>64 000</b> руб.
Стоимость апгрейда	<b>АПГРЕЙД НЕ ПРОИЗВОДИТСЯ</b>	$64\ 000 - 25\ 000 + 150 =$ <b>39 150</b> руб.

- **Используются механизмы интеграции платформы 1С:  
Предприятие 8:**
  - **Перенос остатков из решений на платформе 7.7:**
    - *Комплексная конфигурация*
    - *Бухгалтерия*
    - *Торговля и склад*
    - *Производство, услуги, бухгалтерия*
  - **Перенос остатков из решений на платформе 1С:Предприятие 8:**
    - *Управление торговлей*
    - *Бухгалтерия предприятия*
  - **Он-лайн обмен с конфигурациями:**
    - *Комплексная автоматизация*
    - *Управление производственным предприятием*
    - *Управление торговлей*
    - *Розничная торговля*
  - **Обмен данными с конфигурацией:**
    - *1С:Консолидация*



# Обзор функциональных возможностей продукта

## Общая концепция решения

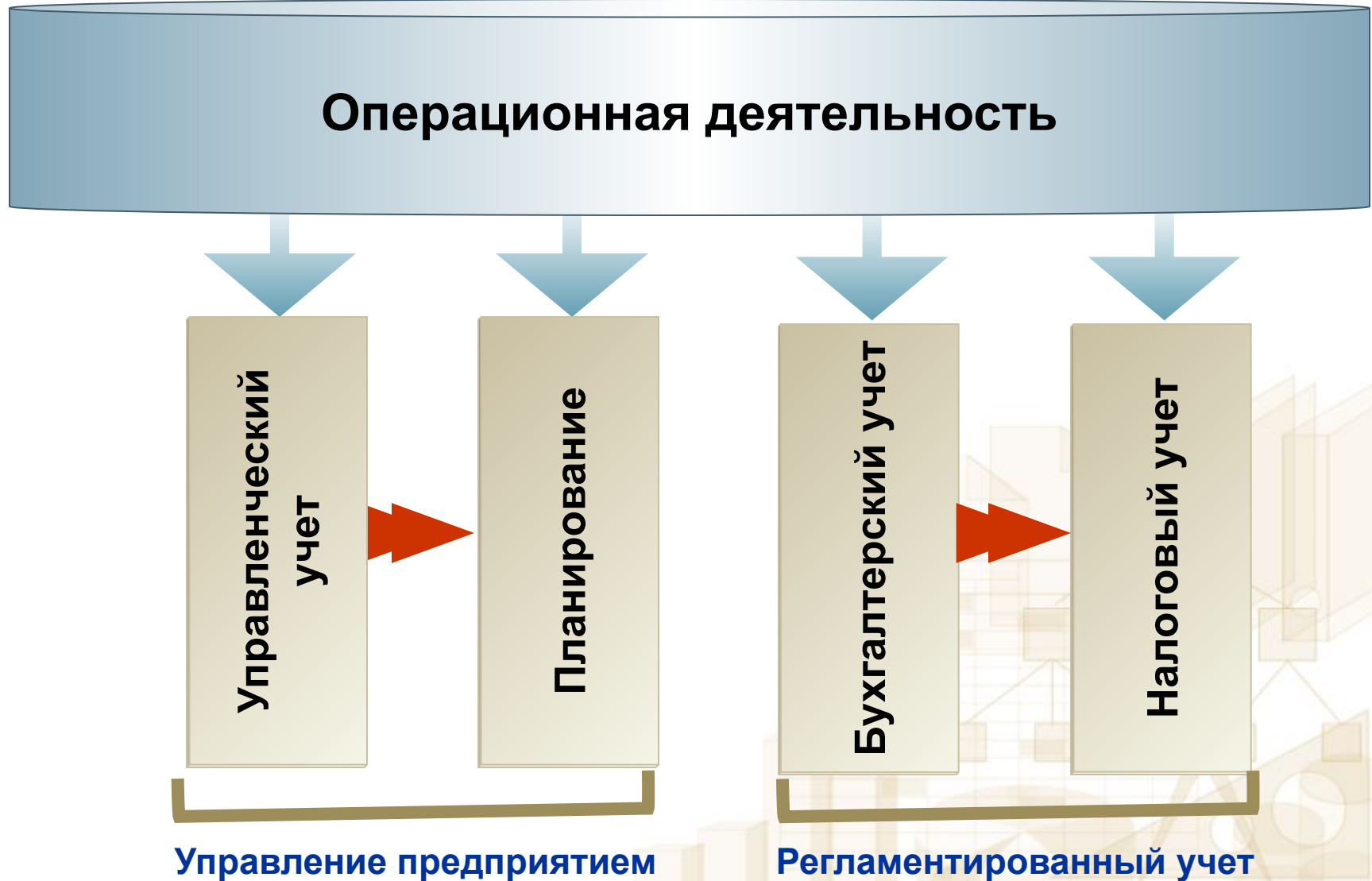




# Комплексная автоматизация

- «1С:Комплексная автоматизация 8» является прикладным решением, охватывающим основные функции управления и учета на предприятии
- Решение позволяет организовать комплексную информационную систему, соответствующую корпоративным и российским стандартам и обеспечивающую финансово-хозяйственную деятельность предприятия.
- Прикладное решение создает единое информационное пространство для отображения финансово-хозяйственной деятельности предприятия, охватывая основные бизнес-процессы
- В то же время четко разграничивается доступ к хранимым сведениям, а также возможности тех или иных действий в зависимости от статуса работников.
- Решение позволяет вести учет для нескольких организаций в одной информационной базе
  - это существенно снижает трудоемкость ведения учета за счет повторного использования разными организациями общих массивов информации
  - по всем организациям ведется сквозной управленческий учет
  - по каждой организации ведется обособленный регламентированный (бухгалтерский и налоговый) учет
  - регламентированная отчетность формируется отдельно по организациям







# Отражение фактов хозяйственной деятельности

- Факт совершения хозяйственной операции регистрируется один раз и получает отражение в управленческом и регламентированном учете
- Необходимость повторного ввода информации исключена.
- Средством регистрации хозяйственной операции является документ, причем для ускорения работы широко используются механизмы:
  - подстановки данных «по умолчанию»
  - ввод новых документов на основании ранее введенных
- В прикладном решении принято следующее соотношение данных различных учетов:
  - независимость данных управленческого, бухгалтерского и налогового учета;
  - сопоставимость данных управленческого, бухгалтерского и налогового учета;
  - совпадение суммовых и количественных оценок активов и обязательств по данным управленческого, бухгалтерского и налогового учета, при отсутствии объективных причин их расхождения.
- Данные, вводимые пользователями, оперативно контролируются прикладным решением.
  - Так, при регистрации выплаты наличных денежных средств система проверит доступность денежных средств с учетом имеющихся заявок на их расходование.
  - А при регистрации отгрузки продукции система проверит состояние взаиморасчетов с получателем груза.



# «1С:Комплексная автоматизация» предоставляет:

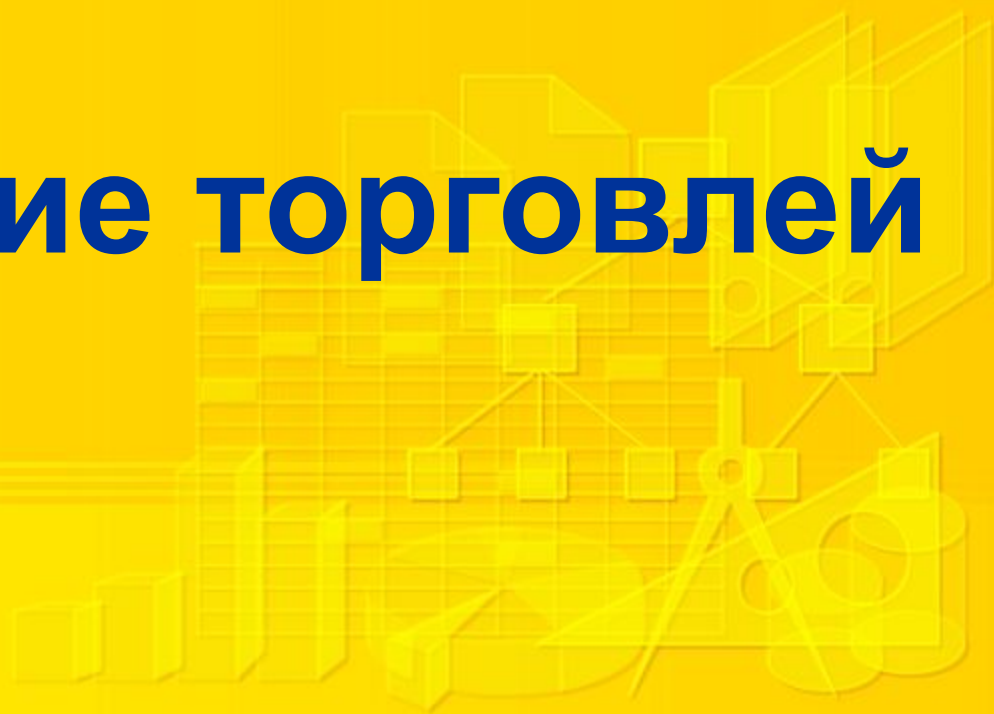
- **Работникам учетных служб предприятия - средства для автоматизированного ведения учета в удобном современном интерфейсе платформы «1С:Предприятие 8»**
- **Руководителям подразделений и менеджерам - инструменты, позволяющие повысить эффективность ежедневной работы по своим направлениям**
- **Руководству предприятия - возможности для анализа, планирования и гибкого управления ресурсами компании для повышения ее конкурентоспособности**





# Обзор функциональных возможностей продукта

## Управление торговлей



- **Конфигурация позволяет автоматизировать задачи контроля и анализа торговых операций в комплексе со смежными задачами управленческого учета:**
  - планирование продаж и планирование закупок;
  - управление отношениями с клиентами (CRM);
  - управление поставками и запасами;
  - управление взаиморасчетами с контрагентами;
  - управление денежными средствами
  - и др.
- **Тем самым обеспечивается эффективное управление торговым бизнесом современного предприятия.**
- **Конфигурация поддерживает следующие разновидности торговли:**
  - оптовую
  - розничную
  - комиссионную торговлю (включая субкомиссию)
  - прием товаров на комиссию
  - продажу в кредит
  - торговлю по заказам

- **Выполнение заказов точно в сроки и прозрачность хода выполнения каждого заказа становится все более важным аспектом деятельности предприятий**
- **Функционал управления заказами, позволяет:**
  - **оптимальным образом размещать заказы покупателей**
  - **отражать их в планах подразделений предприятия в соответствии с принятой в компании стратегией исполнения заказов и схемами работы (работа со склада, под заказ)**
  - **при регистрации заказа необходимые товары**
    - *будут автоматически зарезервированы на складах предприятия*
    - *а при отсутствии нужного количества товаров может быть сформирован заказ поставщику.*

- **Эффективность торговой деятельности предприятия и работы предприятия в целом во многом определяется разумной политикой ценообразования.**
- **Механизмы ценообразования позволяют предприятию:**
  - определять и реализовывать ценовую политику в соответствии с имеющимися аналитическими данными о спросе и предложении на рынке.
- **Конфигурация имеет следующие функциональные возможности:**
  - хранение информации об отпускных ценах предприятия;
  - построение различных схем формирования цен и скидок;
  - контроль за соблюдением сотрудниками установленной ценовой политики;
  - хранение информации о ценах конкурентов;
  - хранение и автоматическое обновление информации о ценах поставщиков;
  - сопоставление отпускных цен предприятия с ценами поставщиков и конкурентов;
  - установка наценок и скидок по условиям продаж (причем наценки и скидки могут по сумме продаж, натуральными, накопительными);
  - использование накопительных скидок по дисконтным картам.
  - механизмы для расчета одних цен на основании других цен;
  - формирование прайс-листа.

- **Автоматизирован учет операций**
  - Поступления и реализации товаров и услуг, включая
    - *оптовую торговлю*
    - *комиссионную торговлю*
    - *розничную торговлю.*
  - Все операции по оптовой и комиссионной торговле учитываются в разрезе договоров с покупателями и поставщиками
  - При продаже товаров
    - *выписываются счета на оплату*
    - *оформляются накладные*
    - *оформляются счета-фактуры.*
  - Для импортных товаров учитываются данные
    - *о стране происхождения*
    - *и номере грузовой таможенной декларации*
  - Автоматизировано отражение возвратов товаров от покупателя и поставщику.
- **Для розничной торговли поддерживаются технологии работы**
  - как с автоматизированными,
  - так и не автоматизированными торговыми точками.
- **Ведется учет возвратной многооборотной тары как особого вида товарно-материальных ценностей.**
- **Обеспечивается автоматическое отражение торговых операций в подсистеме бухгалтерского учета**





# Обзор функциональных возможностей продукта

## Управление поставками и запасами



- **Прикладное решение позволяет**
  - обеспечить полный контроль запасов товарно-материальных ценностей на предприятии.
  - эффективно организовать складское хозяйство
  - организовать детальный оперативный учет
    - *материалов*
    - *продукции*
    - *товаров*
  - повысить производительность труда
    - *работников склада*
    - *сотрудников снабженческо-сбытовых структур.*

- **Организация складского хозяйства может быть различной**

- структура может быть как простой, так и иерархически сложной
- склады или места хранения могут быть как на территории предприятия, так и расположены удаленно.



- **Прикладное решение позволяет:**
  - **управлять остатками товарно-материальных ценностей в различных единицах измерения на множестве складов;**
  - **вести отдельный учет собственных товаров, товаров, принятых и переданных на реализацию, возвратной тары;**
  - **детализировать расположение товара на складе по местам хранения, что позволяет оптимизировать сборку заказов покупателей (товаров в накладных) на складе;**
  - **учитывать серийные номера, сроки годности и сертификаты;**
  - **контролировать правильность списания серийных номеров и товаров с определенными сроками годности и сертификатами;**
  - **задавать произвольные характеристики партии (цвет, размер и т. д.) и вести партионный учет в разрезе складов;**
  - **учитывать ГТД и страну происхождения;**
  - **комплектовать и разуккомплектовывать товарно-материальные ценности;**
  - **резервировать товарно-материальные ценности.**

- Сведения о складских запасах могут вводиться в информационную систему с высокой степенью детализации - до уровня характеристик, серийных номеров, сроков годности товаров
- **Предусмотрена возможность**
  - Получения стоимостных оценок складских запасов по себестоимости и потенциального объема продаж в отпускных ценах.
  - Проведения инвентаризаций товарно-материальных ценностей и автоматической обработки их результатов
  - Оформления документов по результатам инвентаризации (списания или оприходования)
- **Средства статистического анализа запасов позволяют:**
  - оценить привлекательность каждого изделия по его доле в обороте или прибыли предприятия
  - оценить стабильность продаж
  - выявить плохо продаваемую продукцию по таким критериям, как
    - *средний срок хранения*
    - *расход за период*
    - *коэффициент оборачиваемости.*

- **Прикладное решение обеспечивает:**
  - **Предоставление менеджерам, отвечающим за снабжение, информации, необходимой:**
    - *для своевременного принятия решений о пополнении запасов ТМЦ*
    - *для снижения затрат на закупки*
    - *для четкой организации взаимодействия с поставщиками*
  - **Возможность**
    - *оперативного планирования закупок*
    - *оформление заказов поставщикам*
    - *и контроль их исполнения*
  - **Поддержку различных схем приема товаров от поставщиков**
- **При планировании закупок можно:**
  - **делать поправку на прогнозируемый уровень складских запасов**
  - **использовать данные фактических закупок**
  - **использовать данные заказов поставщикам**
  - **данные других планов закупок.**



# Обзор функциональных возможностей продукта

## Управление отношениями с покупателями и поставщиками (CRM)



# Управление отношениями с покупателями и поставщиками

- **Управление отношениями с клиентами, известное также как CRM или Customer Relationship Management**
  - является неотъемлемой функциональной областью современной комплексной информационной системы предприятия.
  - это концепция управления отношениями с клиентами в условиях активной конкуренции
  - нацелена на максимальное освоение потенциала каждого клиента и партнера в интересах предприятия.
- **Концепция CRM предполагает регулярный сбор и анализ информации о каждом клиенте (реальном и потенциальном):**
  - как клиент отреагировал на деловое предложение
  - доволен ли он качеством обслуживания
  - меняются ли его предпочтения со временем
  - насколько аккуратно он выполняет взятые на себя обязательства
  - и, в конечном итоге, сколько дохода клиент приносит (или мог бы принести) предприятию
- **Отслеживаются все стадии взаимоотношений с клиентом**
  - Тщательно улавливаются признаки опасного ухудшения взаимоотношений, поскольку, как известно, на конкурентном рынке затраты на привлечение нового клиента на порядок превышают затраты на удержание имеющегося клиента

# Управление отношениями с покупателями и поставщиками

- Конфигурация содержит средства автоматизации концепции CRM
- Функциональные возможности конфигурации позволяют предприятию успешно управлять отношениями с
  - покупателями
  - поставщиками
  - смежниками
  - любыми другими контрагентами.
- **Предусматривается регистрация**
  - всех действий по заключению и исполнению сделок
  - всех контактов с контрагентами (как реальными, так и потенциальными)







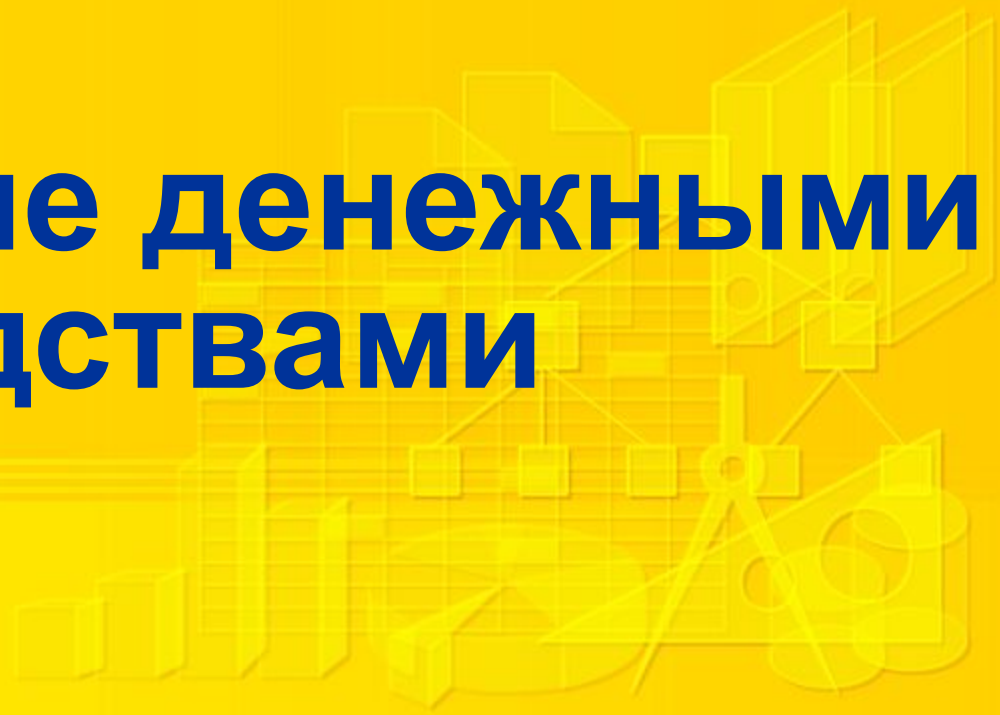
# Управление отношениями с покупателями и поставщиками

- **Конфигурация позволяет:**
  - использовать персонифицированный подход к нуждам и требованиям каждого клиента;
  - хранить полную контактную информацию по контрагентам и их сотрудникам, историю взаимодействия с ними;
  - регистрировать информацию о поставщиках: условия доставки товаров, надежность, сроки исполнения заказов, номенклатура и цены поставляемых товаров и материалов;
  - автоматически оповещать пользователей о предстоящих контактах с контрагентами и других событиях (в частности, о днях рождения контактных лиц);
  - планировать рабочее время и контролировать рабочие планы работников;
  - анализировать незавершенные и планировать предстоящие сделки с покупателями и потенциальными клиентами;
  - регистрировать каждое обращение потенциального клиента и в дальнейшем анализировать процент привлечения клиентов;
  - оперативно контролировать состояние запланированных контактов и сделок;
  - проводить интегрированный анализ отношений с клиентами;
  - проводить анализ причин срыва выполнения заказов покупателей и объемов закрытых заказов;
  - анализировать и оценивать эффективность рекламных и маркетинговых акций.



# Обзор функциональных возможностей продукта

## Управление денежными средствами



- **Неотъемлемое условие эффективного существования предприятия в современной конкурентной среде:**
  - создание эффективного механизма управления денежными потоками
  - обеспечение формирования оперативной и достоверной информации
  - регулирование взаиморасчетов
  - повышение платежной дисциплины
  - и, в конечном итоге, ускорение оборачиваемости денежных средств
- **Перечисленные задачи могут быть успешно решены при использовании конфигурации «Комплексная автоматизация»**
- **Конфигурация содержит средства автоматизированного управления денежными средствами предприятия, которые выполняет две основные функции:**
  - оперативный учет фактического движения денежных средств предприятия на расчетных счетах и кассах;
  - оперативное планирование поступлений и расходов денежных средств предприятия.



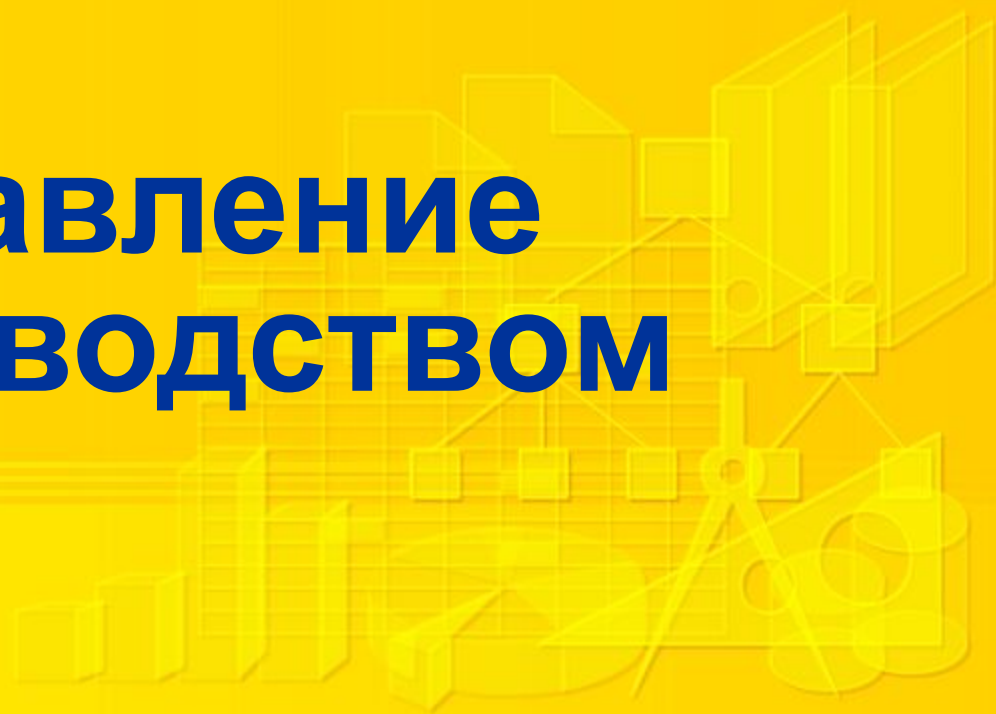
# Управление денежными средствами

- В рамках функционала управления денежными средствами ведется оперативный финансовый план — платежный календарь
- Платежный календарь
  - представляет собой совокупность
    - заявок на расходование денежных средств
    - планируемых денежных поступлений
  - составляется с детализацией до мест хранения денежных средств:
    - банковских счетов
    - касс предприятия
  - при составлении платежного календаря автоматически проверяется его выполнимость:
    - достаточность запасов денежных средств в местах их хранения
- В конфигурации:
  - формируются денежные документы (платежные поручения, приходные и расходные кассовые ордера и др.),
  - обеспечивается взаимодействие со специализированными банковскими программами типа "Клиент банка"
  - контролируются финансовые потоки
  - контролируется наличие денежных средств в местах хранения
  - предусмотрена возможность денежных расчетов в иностранных валютах



# Обзор функциональных возможностей продукта

## Управление производством



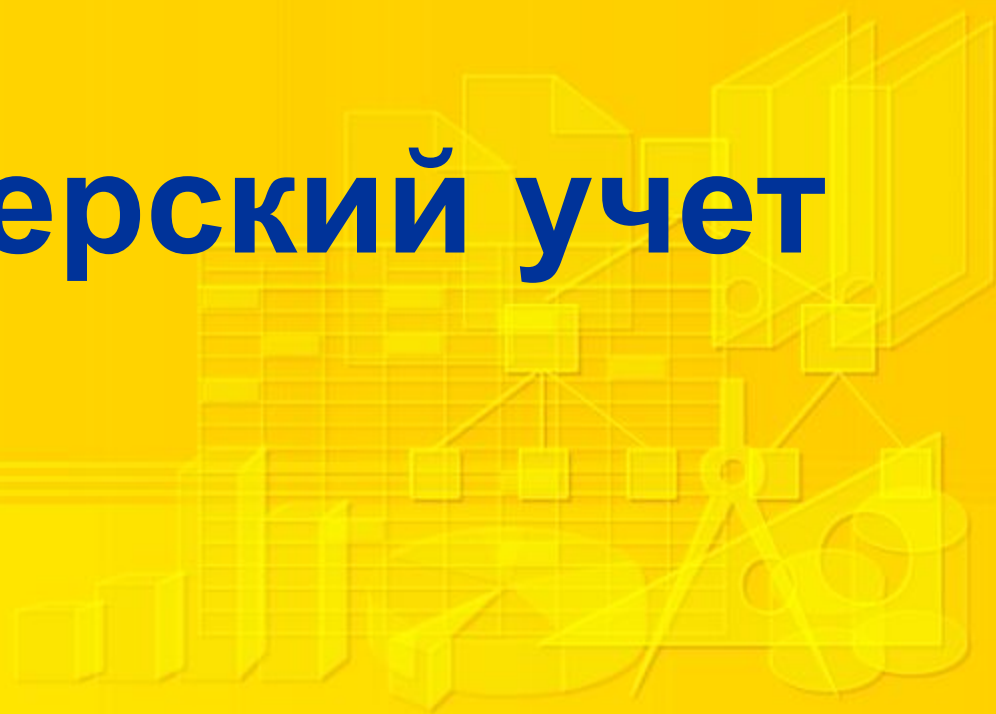
- **В конфигурации реализован «упрощенный» учет производства, который позволяет пользователю**
  - контролировать производственные процессы от момента передачи материалов в производство до выпуска готовой продукции
  - получать оперативный и надежный результат
  - оперативно корректировать планы по фактическим результатам завершенных периодов
  - оперативно формировать заявки на покупку недостающих материалов и комплектующих изделий.
- **Конфигурация «Комплексная автоматизация» предоставляет следующие возможности:**
  - ведение массивов нормативно-справочной информации, необходимых для учета готовой продукции
  - планирование и учет выпуска готовой продукции;
  - учет расхода сырья и материалов;
  - учет сырья, материалов, полуфабрикатов и готовой продукции;
  - учет брака;
  - учет спецодежды и спецоснастки;
  - учет и анализ производственных затрат, расчет плановой и фактической себестоимости.

- **Производственные операции автоматически отражаются в бухгалтерском и налоговом учете.**



# Обзор функциональных возможностей продукта

## Бухгалтерский учет



- Принципы ведения бухгалтерского учета, реализованные в конфигурации «Комплексная автоматизация», полностью соответствуют российскому законодательству и в то же время обеспечивают потребности бизнеса.
  - В состав конфигурации включен план счетов бухгалтерского учета, настроенный в соответствии с Приказом Минфина РФ от 31 октября 2000г. №94н.
  - Пользователь может самостоятельно управлять методикой учета в рамках настройки учетной политики, создать новые субсчета и разрезы аналитического учета.
- **Бухгалтерский учет ведется по всем участкам:**
  - банк и касса;
  - основные средства и нематериальные активы;
  - учет материалов, товаров, продукции;
  - учет затрат и расчет себестоимости;
  - валютные операции;
  - расчеты с организациями;
  - расчеты с подотчетными лицами;
  - расчеты с персоналом по оплате труда;
  - расчеты с бюджетом.



- **В прикладном решении**
  - Автоматически отражаются все хозяйственные операции предприятия, регистрируемые в других подсистемах
  - Обеспечивается высокая степень автоматизации формирования бухгалтерской отчетности.
- **Основным способом регистрации хозяйственных операций в информационной базе является ввод документов, соответствующих первичным документам бухгалтерского учета**
  - Бухгалтерские проводки по документу формируются автоматически при условии, что в документе будет установлен признак отражения хозяйственной операции документа в бухгалтерском учете
  - Некоторые документы в бухгалтерском учете могут не отражаться
  - Допускается непосредственный ввод отдельных бухгалтерских проводок.
- **Поддерживается ведение бухгалтерского учета для нескольких юридических лиц в единой информационной базе**
  - Это будет удобно в ситуации, когда хозяйственная деятельность этих организаций тесно связана между собой
  - При этом в текущей работе можно использовать общие списки **товаров, контрагентов, работников, собственных складов и т.д.**
  - Обязательная отчетность формируется отдельно.



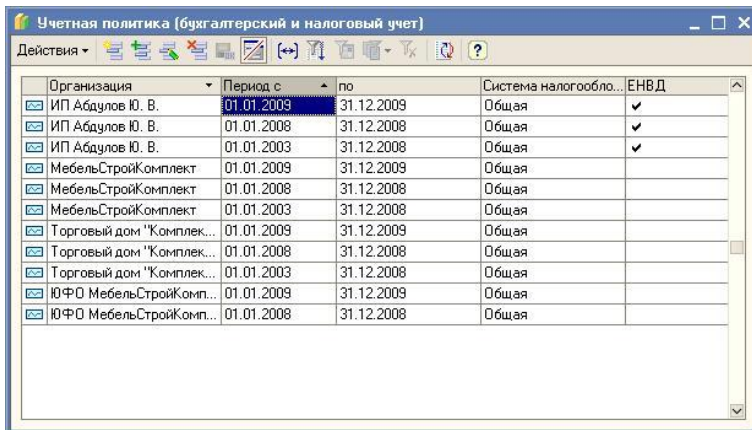
# Обзор функциональных возможностей продукта

## Учет налогов

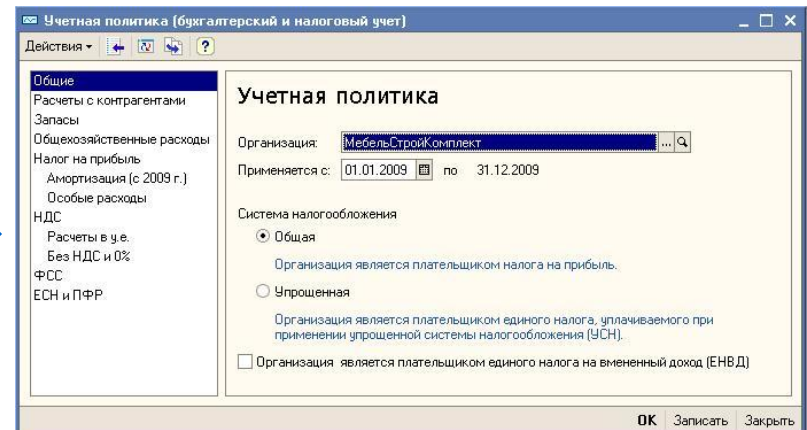


- **В конфигурации реализованы все требования, предъявляемые действующим налоговым законодательством**
  - **В подсистеме расчета заработной платы:**
    - *Обеспечено формирование бумажной и электронной отчетности по налогам, связанным с заработной платой, в частности НДФЛ и ЕСН*
    - *Реализован персонифицированный учет взносов в Пенсионный фонд*
  - **С целью реализации требований налогового законодательства по учету НДС, обеспечено:**
    - *Отражение текущих расчетов по НДС на счетах бухгалтерского учета*
    - *Формирование счетов-фактур, книги покупок и книги продаж*
  - **Для удовлетворения требований главы 25 Налогового кодекса:**
    - *В конфигурации реализован налоговый учет по налогу на прибыль*
    - *Налоговый учет ведется параллельно бухгалтерскому учету*
    - *Автоматически формируются налоговые регистры*
  - **В соответствии с требованиями главы 26.2 Налогового кодекса:**
    - *В конфигурации обеспечен учет доходов и расходов для предприятий, применяющих УСН*
    - *Автоматически формируется книга учета доходов и расходов*
  - **В соответствии с главой 26.3 Налогового кодекса:**
    - *В конфигурации обеспечен отдельный учет доходов и расходов по деятельности, облагаемой ЕНВД и не облагаемой ЕНВД*

- **Используемая система налогообложения**
  - **общая**
  - **упрощенная**
  - **применение системы налогообложения ЕНВД к отдельным видам деятельности**



Организация	Период с	по	Система налогообло...	ЕНВД
ИП Абдулов Ю. В.	01.01.2009	31.12.2009	Общая	✓
ИП Абдулов Ю. В.	01.01.2008	31.12.2008	Общая	✓
ИП Абдулов Ю. В.	01.01.2003	31.12.2008	Общая	✓
МебельСтройКомплект	01.01.2009	31.12.2009	Общая	
МебельСтройКомплект	01.01.2008	31.12.2008	Общая	
МебельСтройКомплект	01.01.2003	31.12.2008	Общая	
Торговый дом "Комплек...	01.01.2009	31.12.2009	Общая	
Торговый дом "Комплек...	01.01.2008	31.12.2008	Общая	
Торговый дом "Комплек...	01.01.2003	31.12.2008	Общая	
ЮФО МебельСтройКомп...	01.01.2009	31.12.2009	Общая	
ЮФО МебельСтройКомп...	01.01.2008	31.12.2008	Общая	



**Учетная политика**

Организация: **МебельСтройКомплект**

Применяется с: **01.01.2009** по **31.12.2009**

Система налогообложения

**Общая**

Упрощенная

Организация является плательщиком единого налога на вмененный доход (ЕНВД)

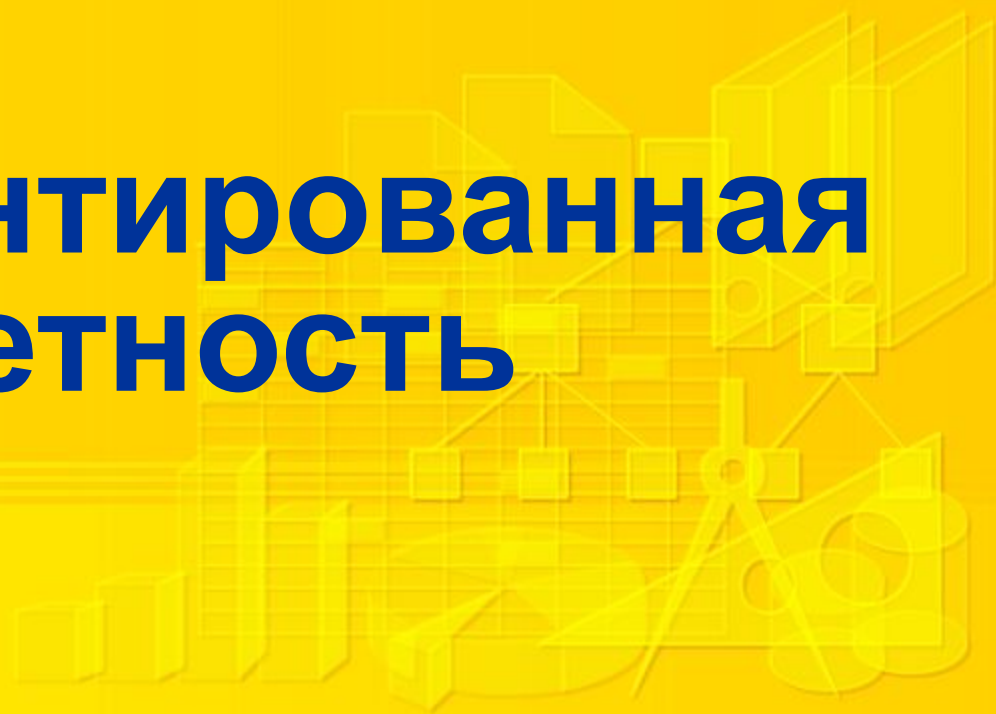
OK Записать Закрыть

- **Указывается в настройках налоговой политики организации**
- **Для разных организаций информационной базы можно указывать разные системы налогообложения**



# Обзор функциональных возможностей продукта

## Регламентированная отчетность

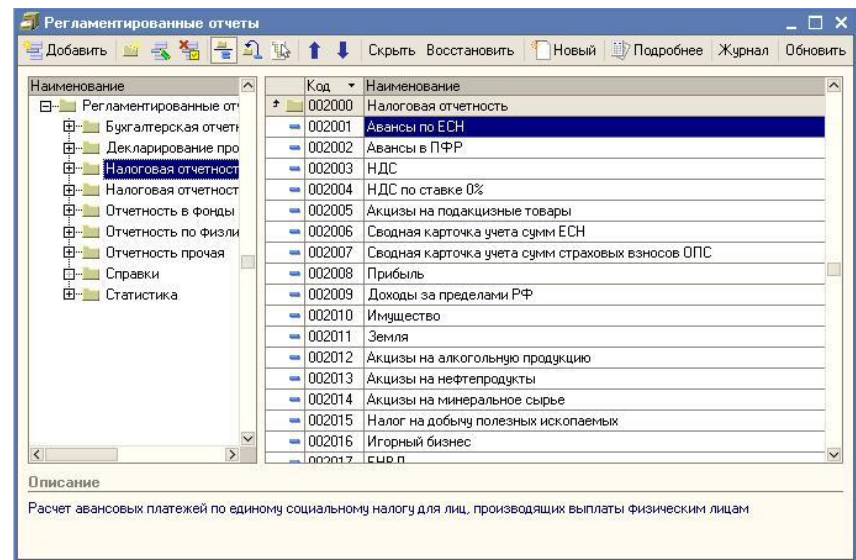
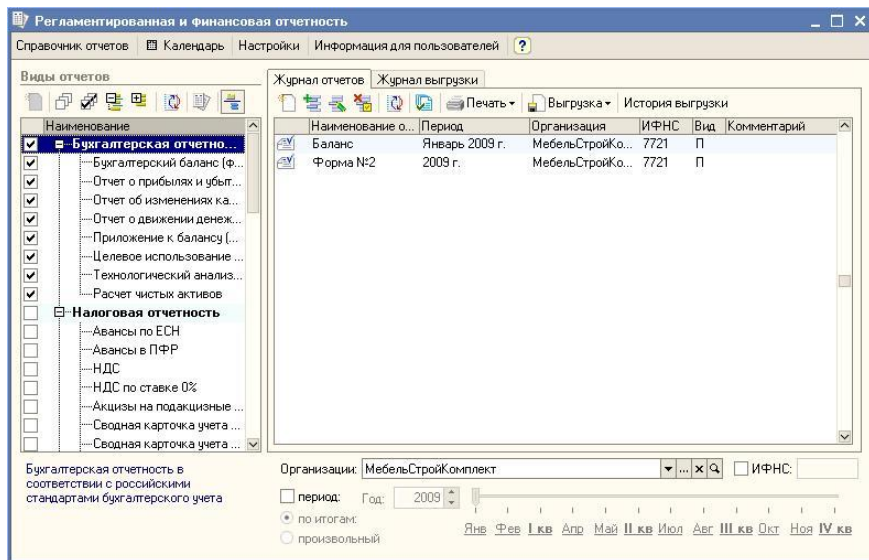




# Регламентированная отчетность

- **Конфигурация максимально облегчает решение задачи составления отчетности:**
  - Бухгалтерская отчетность
  - Налоговые декларации и расчеты
  - Отчеты в социальные внебюджетные фонды;
  - Статистическая отчетность;
  - Справки, представляемые в налоговые органы;
  - Декларации о производстве и обороте алкогольной продукции.
- **Формы регламентированной отчетности периодически изменяются решениями государственных органов**
- **Фирма "1С"**
  - Отслеживает эти изменения
  - Предоставляет своим пользователям возможность оперативного обновления форм регламентированных отчетности в используемых конфигурациях
  - Для обновления форм используется эффективный штатный механизм обновления конфигурации.

- Для доступа к регламентированным отчетам можно использовать
  - форму "Регламентированная и финансовая отчетность (больше ориентирована на работу по формированию готовых отчетов)
  - или форму справочника регламентированных отчетов (больше ориентирована на настройку списка отчетов)



- Процедуру заполнения регламентированного отчета можно запустить из любой формы



# Обзор функциональных возможностей продукта

## Управление персоналом и регламентированный кадровый учет



- **«Управление персоналом» является автоматизированным инструментом кадровой политики предприятия и позволяет**
  - оценивать профессиональную отдачу каждого работника
  - выявлять наиболее перспективных людей
  - рационально расставлять кадры
  - устанавливать эффективное стимулирование и справедливую систему оплаты труда
- **Прикладное решение автоматизирует следующие направления деятельности по управлению персоналом:**
  - планирование потребностей в персонале
  - планирование занятости и графика отпусков работников
  - решение задач обеспечения бизнеса кадрами
    - *подбор*
    - *анкетирование*
    - *оценка*
  - кадровый учет и анализ кадрового состава
  - анализ уровня и причин текучести кадров
  - ведение регламентированного документооборота

- **Автоматизация управления персоналом предоставляет:**
  - **Руководству**
    - *полный контроль за происходящим*
    - *задавать структуру предприятия и составляющих его организаций*
    - *анализировать кадровый состав*
    - *принимать управленческие решения на основе полной и достоверной информации*
    - *мощные аналитические отчеты предоставляют пользователю информацию в произвольных разрезах*
  - **Кадровой службе**
    - *ценный инструмент автоматизации рутинных задач*
    - *возможность формировать гибкие отчеты о работниках с различными условиями отбора и сортировки.*
  - **Работникам предприятия**
    - *возможность в любой момент быстро получить необходимые им справки и сведения от кадровой службы*

# 1С® Регламентированный кадровый учет

- Прикладное решение обеспечивает ведение регламентированного кадрового учета в полном соответствии с требованиями текущего законодательства
- «Комплексная автоматизация» обеспечивает хранение следующей информации:
  - личные данные о работниках как о физических лицах;
  - подразделения и должности работника;
  - служебные телефоны, адреса электронной почты, другая контактная информации
- По накопленной информации о работниках можно построить разнообразные отчеты:
  - списки работников,
  - коэффициент текучести кадров и среднесписочная численность,
  - движение кадров,
  - статистика кадров,
  - отчеты по отпускам (графики отпусков, использование отпусков и исполнение графика отпусков)



# Регламентированный кадровый учет

- **Регламентированный учет кадров организации ведется независимо от учета работников предприятия**
  - Физическое лицо может быть принято на работу в несколько организаций или в несколько подразделений одной организации
  - Повторный ввод сведений о физическом лице при этом не потребуется.
- **В программе регистрируется все изменения для каждого работника в регламентированном кадровом учете:**
  - Начиная с приема на работу
  - Включая служебные перемещения, отпуска и командировки ...
  - До увольнения
- **Информационная база содержит**
  - Набор различных классификаторов, таких как
    - *информация о населении (ОКИН)*
    - *страны мира (ОКСМ)*
    - *виды документов удостоверяющих личность*
    - *классификаторы Пенсионного фонда Российской Федерации*
    - ...



# Обзор функциональных возможностей продукта

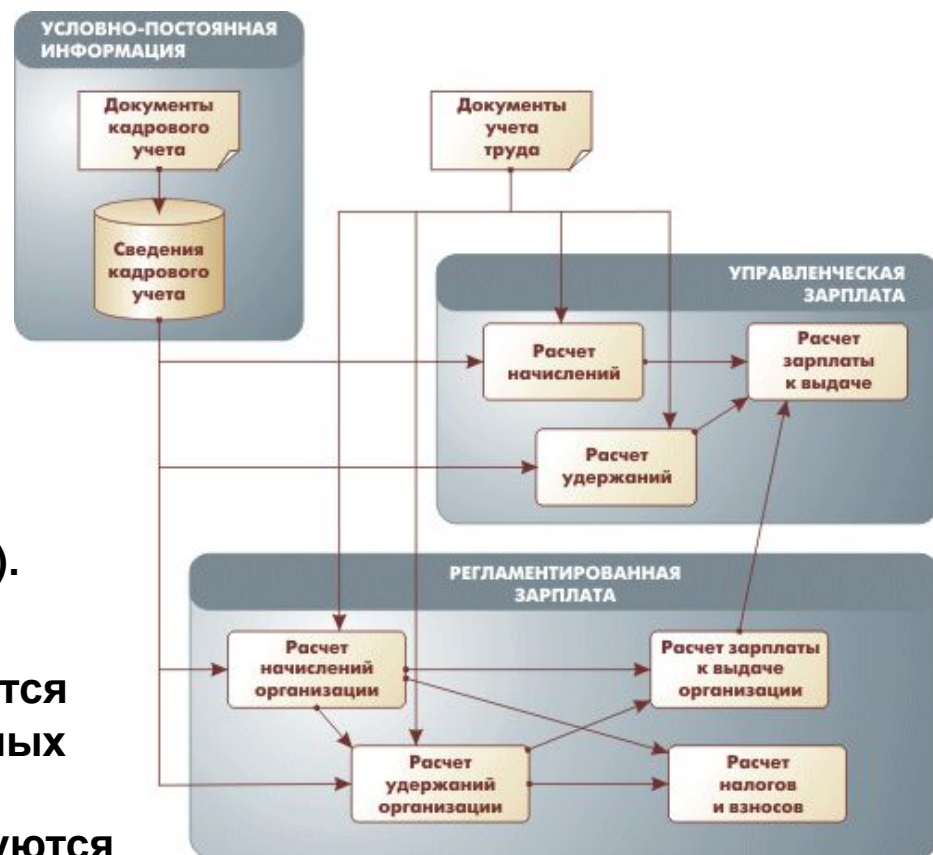
## Зарплата



- Прикладное решение обеспечивает автоматическое начисление заработной платы и связанных с ней налогов и сборов в соответствии с законодательством:
  - комплекс трудоемких расчетов с персоналом
    - *от ввода документов о фактической выработке*
    - *оплаты больничных листов и отпусков*
    - ...
    - *до формирования документов на выплату зарплаты*
  - расчет регламентированных законодательством начислений и удержаний
  - отражение результатов расчетов в затратах предприятия
  - формирование отчетности в государственные контролирующие органы
- Операции по начислению заработной платы и связанных с ней налогов автоматически отражаются в бухгалтерском и налоговом учете

- В расчете зарплаты можно выделить следующие этапы:

- Эпизодически в информационную базу вводится «условно-постоянная» информация кадрового учета, которая в дальнейшем используется в расчетах начислений и удержаний
- В течение месяца вводятся документы, характеризующие трудовые показатели каждого работника, а также другие документы и сведения, влияющие на начисления и удержания (больничные листы и т.п.).
- После завершения периода производится собственно расчет зарплаты и связанных с ней налогов и взносов. По результатам этого расчета формируются данные о суммах, подлежащих выплате работникам.



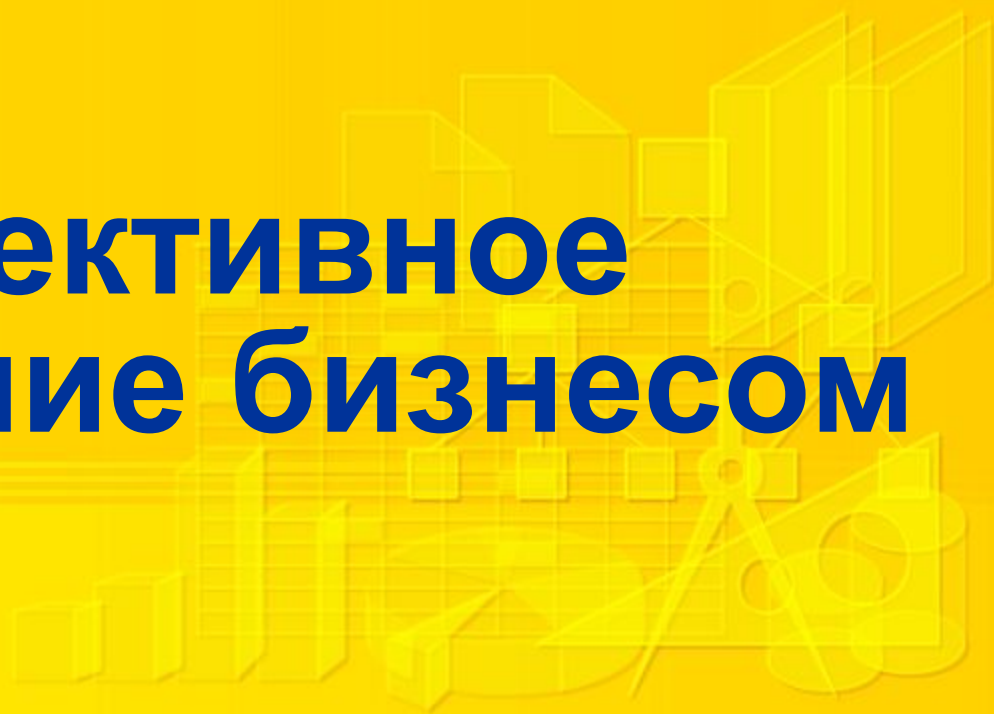
- **Начисления могут рассчитываться следующими способами:**
  - по тарифной ставке (месячной, дневной или часовой) за фактический период действия начисления;
  - сдельно за фактический период действия начисления;
  - процентом (от сумм, начисленных по указанным базовым начислениям);
  - фиксированной суммой;
  - по среднему заработку для отпуска по календарным дням;
  - по среднему заработку для отпуска при расчете из рабочих дней;
  - по среднему заработку для исчисления пособий по временной нетрудоспособности;
  - по среднему заработку (например, для оплаты командировок);
  - как пособие по уходу за ребенком до 1,5 лет;
  - как пособие по уходу за ребенком до 3-х лет
  - и др.
- **Удержания могут рассчитываться следующими способами:**
  - процентом (от сумм, начисленных по указанным базовым начислениям);
  - для удержания по исполнительным документам (т.е. с предварительным уменьшением суммы базовых начислений на сумму налогов);
  - фиксированной суммой;





# Обзор функциональных возможностей продукта

## Эффективное управление бизнесом



- Современные руководителям необходим удобный инструмент для поддержки принятия решений
- Для решения этой задачи в состав конфигурации включен новый механизм для анализа и принятия решений – «Монитор эффективности»
  - разработан на основе опыта внедрения аналитических панелей «1С:Консолидация» на корпоративном рынке
  - Призван стать основной точкой входа руководителей компании в «Комплексную автоматизацию» для оперативного анализа бизнеса и динамики его развития на основе показателей эффективности
- **Основные возможности:**
  - «весь бизнес одним взглядом»
  - возможность уточнения информации
  - комплект **ключевых показателей эффективности** «из коробки»
  - быстрая разработка новых показателей эффективности



# Эффективное управление бизнесом

## Персонализация

Монитор эффективности [Финансовый директор]

Варианты отчета: **Директор по логистике и производству** | Директор по персоналу | Коммерческий директор | Финансовый директор

Сформировать

Настройка

Дата формирования: 20 февраля 20  
Вариант даты: Произвольная дата  
Текущая дата: 20.02.2006  
Дней до текущей даты: По текущую дату

**Показатели эффективности**

**Значения и индикаторы**

Показатель	Текст	Знак	Значение	Индикатор	Изменение %
<b>Основные показатели</b>					
Совокупный остаток денежных средств		▼ ●	16 418,62	-17 179,62	-195,0
Дебиторская задолженность		▲ ●	97 765,13	27 962,33	249,0
Просроченная дебиторская задолженность		▼ ●	41 317,85	94 691,51	-56,0
Остатки товаров		▲ ●	22 111 485,25	21 898 656,4	0,0
Кредиторская задолженность		▲ ●	31 533 551,77	30 998 788,55	1,0
Выручка		▲ ●	97 985,23	56 242,33	74,0
Оформлено заказов на сумму		▼ ●	34 782,16	35 193,27	-1,0
Поступления денежных средств		▲ ●	36 203,5	30 361,98	19,0
Выплаты денежных средств		▼ ●	58 480,58	217 028,26	-73,0
<b>Денежные средства</b>					
<b>Продажи</b>					
Валовая прибыль		▲ ●	51 601,62	27 257,42	89,0
Средняя сумма отгрузки		▲ ●	97 985,23	56 242,33	74,0
Продажи план-факт		▲ ●	97 985,23	56 242,33	74,0
Средний размер заказа		▲ ●	120 449,06	29 682,26	305,0
Возвраты, сумма		- ●			
<b>Обязательства</b>					
<b>Клиенты</b>					

**Быстрый отбор важных данных**

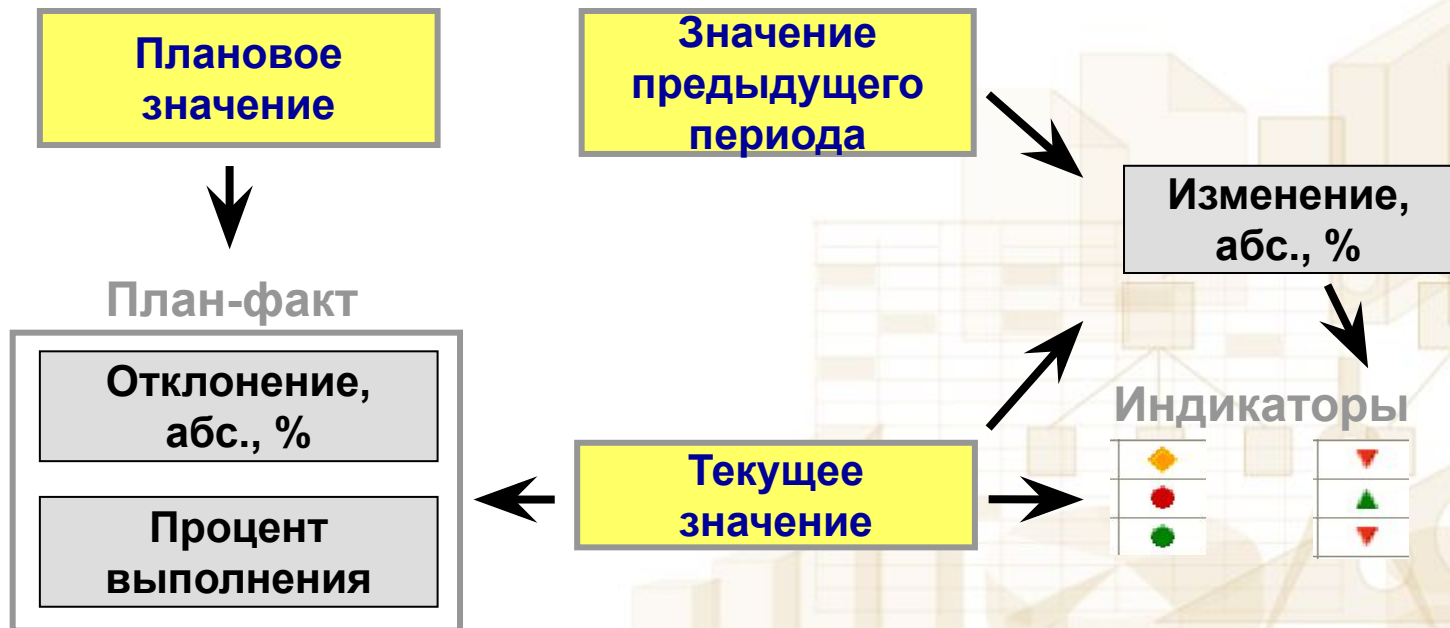
Показывать индикаторы

Отбор по значению индикаторов

По динамике:  позитивная,  стабильная,  негативная

По состоянию:  хорошее,  удовлетвори...,  тревожное

- **Инструмент позволяет**
  - проводить план-фактный анализ ключевых показателей
    - *Определять отклонения в абсолютном и процентном отношении*
    - *Определять процент выполнения*
  - сопоставлять значения показателей за текущий и предыдущий периоды
    - *определять изменения в абсолютном и процентном отношении*
  - Иллюстрировать полученные данные с помощью соответствующих индикаторов (рост, снижение и т.д.)



- Состав и представление показателей монитора могут быть настроены пользователем самостоятельно

Настройка структуры отчета

Показатель	Индикатор динамики	Индикатор состояния	Текущее значение	Значение предыдущего	Измен... %	Измен... абс	План-факт			
							План	% выпол...	Отклонени...	Отклонение...
Основное показатели	<input checked="" type="checkbox"/>	<input checked="" type="checkbox"/>	<input checked="" type="checkbox"/>	<input checked="" type="checkbox"/>	<input checked="" type="checkbox"/>	<input checked="" type="checkbox"/>				
Совокупный остаток денежных средств	<input checked="" type="checkbox"/>	<input checked="" type="checkbox"/>	<input checked="" type="checkbox"/>	<input checked="" type="checkbox"/>	<input checked="" type="checkbox"/>	<input checked="" type="checkbox"/>				
Дебиторская задолженность	<input checked="" type="checkbox"/>	<input checked="" type="checkbox"/>	<input checked="" type="checkbox"/>	<input checked="" type="checkbox"/>	<input checked="" type="checkbox"/>	<input checked="" type="checkbox"/>				
<b>Просроченная дебиторская задолженность</b>	<input checked="" type="checkbox"/>	<input checked="" type="checkbox"/>	<input checked="" type="checkbox"/>	<input checked="" type="checkbox"/>	<input checked="" type="checkbox"/>	<input checked="" type="checkbox"/>				
Остатки товаров	<input checked="" type="checkbox"/>	<input checked="" type="checkbox"/>	<input checked="" type="checkbox"/>	<input checked="" type="checkbox"/>	<input checked="" type="checkbox"/>	<input checked="" type="checkbox"/>				
Кредиторская задолженность	<input checked="" type="checkbox"/>	<input checked="" type="checkbox"/>	<input checked="" type="checkbox"/>	<input checked="" type="checkbox"/>	<input checked="" type="checkbox"/>	<input checked="" type="checkbox"/>				
Выручка	<input checked="" type="checkbox"/>	<input checked="" type="checkbox"/>	<input checked="" type="checkbox"/>	<input checked="" type="checkbox"/>	<input checked="" type="checkbox"/>	<input checked="" type="checkbox"/>				
Оформлено заказов на сумму	<input checked="" type="checkbox"/>	<input checked="" type="checkbox"/>	<input checked="" type="checkbox"/>	<input checked="" type="checkbox"/>	<input checked="" type="checkbox"/>	<input checked="" type="checkbox"/>				
Поступления денежных средств	<input checked="" type="checkbox"/>	<input checked="" type="checkbox"/>	<input checked="" type="checkbox"/>	<input checked="" type="checkbox"/>	<input checked="" type="checkbox"/>	<input checked="" type="checkbox"/>				
Выплаты денежных средств	<input checked="" type="checkbox"/>	<input checked="" type="checkbox"/>	<input checked="" type="checkbox"/>	<input checked="" type="checkbox"/>	<input checked="" type="checkbox"/>	<input checked="" type="checkbox"/>				
Денежные средства	<input checked="" type="checkbox"/>	<input checked="" type="checkbox"/>	<input checked="" type="checkbox"/>	<input checked="" type="checkbox"/>	<input checked="" type="checkbox"/>	<input checked="" type="checkbox"/>	<input checked="" type="checkbox"/>	<input checked="" type="checkbox"/>	<input checked="" type="checkbox"/>	<input checked="" type="checkbox"/>
Расчетный счет	<input checked="" type="checkbox"/>	<input checked="" type="checkbox"/>	<input checked="" type="checkbox"/>	<input checked="" type="checkbox"/>	<input checked="" type="checkbox"/>	<input checked="" type="checkbox"/>				
Касса	<input checked="" type="checkbox"/>	<input checked="" type="checkbox"/>	<input checked="" type="checkbox"/>	<input checked="" type="checkbox"/>	<input checked="" type="checkbox"/>	<input checked="" type="checkbox"/>				
Планируемые поступления	<input checked="" type="checkbox"/>	<input checked="" type="checkbox"/>	<input checked="" type="checkbox"/>	<input type="checkbox"/>	<input type="checkbox"/>	<input type="checkbox"/>	<input checked="" type="checkbox"/>			
Планируемые платежи	<input checked="" type="checkbox"/>	<input checked="" type="checkbox"/>	<input checked="" type="checkbox"/>	<input type="checkbox"/>	<input type="checkbox"/>	<input type="checkbox"/>	<input checked="" type="checkbox"/>			
Поступления ДС (план-факт)	<input checked="" type="checkbox"/>	<input checked="" type="checkbox"/>	<input checked="" type="checkbox"/>	<input checked="" type="checkbox"/>	<input checked="" type="checkbox"/>	<input checked="" type="checkbox"/>				

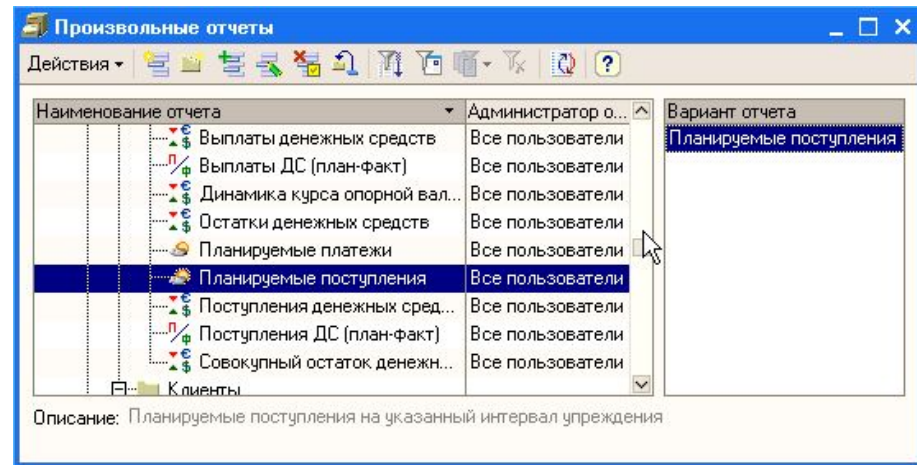
Описание: Дебиторская задолженность с истекшими сроками погашения

Параметры   Индикаторы   Расшифровки

Границы динамики  
 % < 5,00 <=  % <= 5,00 <

Границы состояния  
 < 10,00 <=  <= 10,00 <

- Для формирования ключевых показателей эффективности можно использовать различные данные
  - «Жесткие» отчеты конфигурации
  - Произвольные отчеты (новый справочник)
    - *данные оперативных (управленческих) регистров*
    - *данные регламентированного учета*
    - *внешние источники (данные, полученные специальными обработками)*



- **Источник данных определяет состав полей и бизнес-логику получения данных**
- **Произвольный отчет – внешний вид отчета и панели пользователя. Имеет аналитические расширения, упрощающие анализ информации**

- Произвольный отчет – показатель монитора эффективности
  - Создается с помощью мастера, позволяющего в 3 шага настроить нужные реквизиты в зависимости от типа показателя

**Настройка: Показатель монитора эффективности (план-факт)**

Необходимо выбрать вид показателя.

**Вид показателя**

Стандартный показатель  
 Показатель, соде...  
 предыдущего пер...

План-факт  
 Показатель, соде...  
 "План", "% Выпол...

План (прогноз)  
 Показатель, соде...

---

**Настройка: Показатель монитора эффективности (план-факт)**

Необходимо заполнить настройку полей отчета. Для этого нужно выбрать источник данных и сопоставить полю отчета поле источника данных.

**Фактическое значение**

Источник данных:

**Текущий период**

Текущее значение:

Начало периода:

Конец периода:

**Предыдущий период**

Предыдущее значение:

Начало периода:

Конец периода:

---

**Настройка: Показатель монитора эффективности (план-факт)**

Необходимо заполнить настройку полей отчета. Для этого нужно выбрать источник данных и сопоставить полю отчета поле источника данных.

**Плановое значение показателя**

Источник данных:

Значение (план):

Начало периода:

Конец периода:

◀ Назад  Готово! Закрыть ?



# Эффективное управление бизнесом

- Конфигурация поставляется с комплектом Ключевых показателей эффективности
- Типовой комплект КПЭ ориентирован на исполнительное руководство компании
  - для ОПЕРАТИВНОЙ оценки состояния бизнеса
  - и принятия максимально быстрых корректирующих мер
- Периодичность анализа КПЭ может быть произвольной и диктуется реальными потребностями управления бизнесом
- Основная задача инструмента – помочь своевременно выявить:
  - отклонения
  - негативную динамику
  - точки роста
- Задача подробного анализа результатов деятельности компании и выявление их причин перед инструментом **не ставятся**
  - Это задача функциональных менеджеров, а не руководства
  - Такие данные могут быть получены с помощью комплекта отчетов конфигурации
- Исходя из изложенного и был сформирован типовой набор КПЭ



- **Типовой комплект КПЭ**

- Ключевые показатели эффективности (управляемые). Важно не констатировать, а предвидеть

<b>Результирующие</b>	<b>Опережающие</b>
Выручка	Заказы, Выпуск продукции, число обращений клиентов
Кассовый разрыв	Выручка, Отношение ДЗ и КЗ, К-т инкассации ДЗ

- Неуправляемые показатели деятельности, влияющие на принятие решений
  - *курс валюты*
  - *цены конкурентов ...*
- 50 показателей, описывающих различные функциональные области
  - *Продажи и клиенты*
  - *Логистика и производство*
  - *Финансы*
  - *Внешняя среда...*



**Спасибо за внимание!**

