

АДМИНИСТРАТИВНО-ТЕРРИТОРИАЛЬНОЕ ДЕЛЕНИЕ США

Подготовила Пархоменко Юлия

АДМИНИСТРАТИВНО-ТЕРРИТОРИАЛЬНОЕ ДЕЛЕНИЕ - система территориальной организации государства, разделение территории унитарного государства или субъектов федеративного государства на части, в соответствии с которыми образуются и функционируют органы государственной власти и управления; предусматривает разделение государственной территории на области, районы, дистрикты, провинции, департаменты.

АДМИНИСТРАТИВНО- ТЕРРИТОРИАЛЬНОЕ ДЕЛЕНИЕ:

- двухзвенное (США);
- трехзвенное (Великобритания, Франция);
- четырехзвенное (Германия).

АДМИНИСТРАТИВНО-ТЕРРИТОРИАЛЬНОЕ ДЕЛЕНИЕ США



ШТАТЫ

Первый уровень административного деления США - *штаты*.

Следует отметить: Федеральный округ Колумбия не входит ни в один из штатов.



Колумбия

ОКРУГА

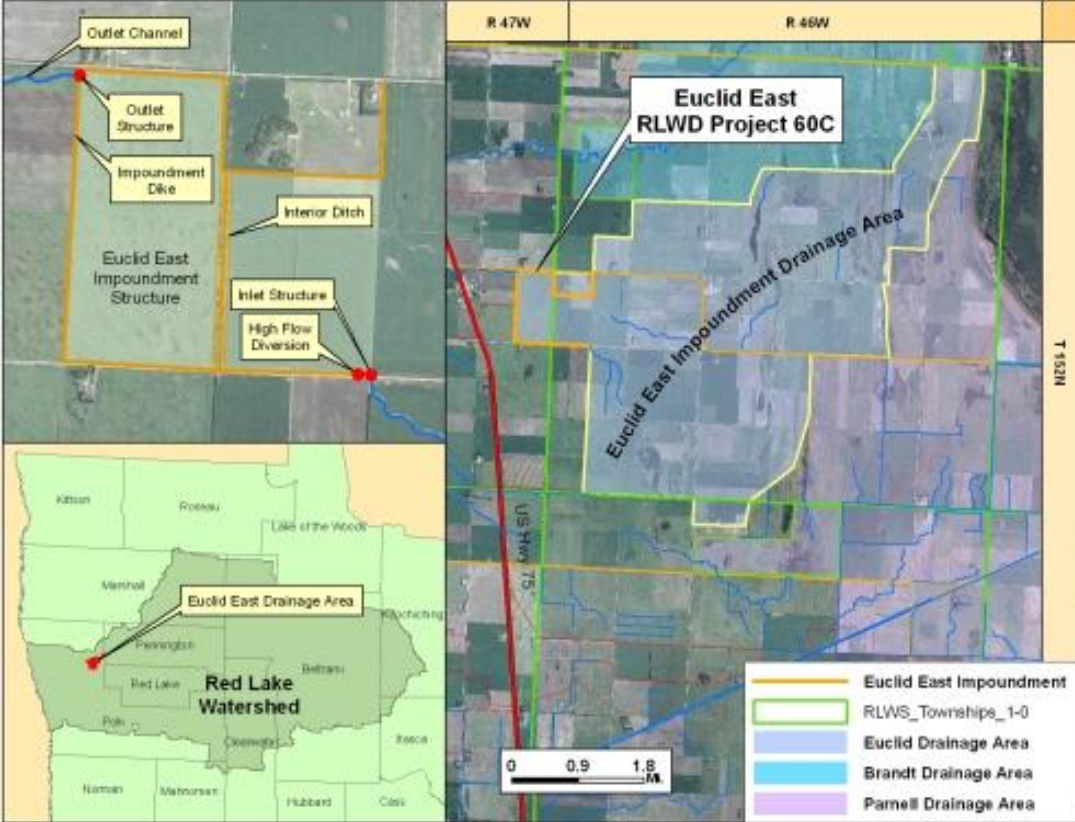
- Штаты делятся на *округа* — административные единицы **второго** уровня.
- Наименьшее количество округов находится в штате Делавэр(3).
- Наибольшее — в штате Техас (254).
- Каждый штат сам определяет число своих административных единиц.

Делавэр



Техас





ГОРОДСКИЕ МУНИЦИПАЛИТЕТЫ И ТАУНШИПЫ

- Третьим уровнем административного деления являются *городские муниципалитеты и тауншипы*.
- В городских муниципалитетах осуществляется местное городское самоуправление.
- **Тауншипы** — сельские административно-территориальные единицы, традиционно охватывающие площадь около 100 км² (36 квадратных миль).

Белджум — тауншип в округе Полк, Миннесота, США. На 2000 год его население составило 111 человек.

В экономико-статистическом отношении штаты разделяют:

- 4 района;
- 9 подрайонов.

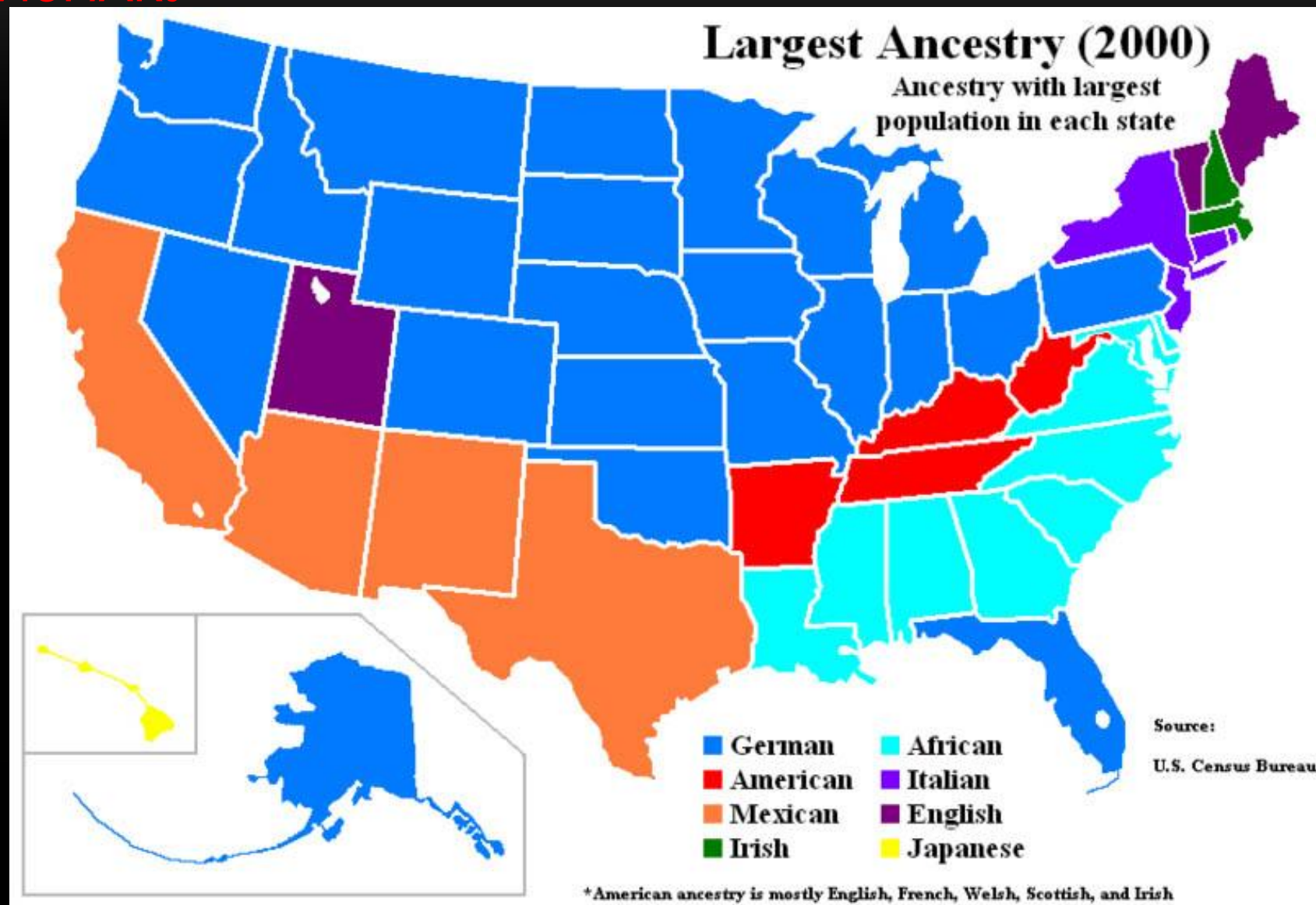


ДИФФЕРЕНЦИАЦИЯ ШТАТОВ ПО ЭКОНОМИЧЕСКОМУ ПРИЗНАКУ



- Фиолетовый – преобладание **туризма**
- Зеленый – преобладание **сельского хозяйства**
- Желтый – преобладание **промышленности**

ДИФФЕРЕНЦИАЦИЯ ШТАТОВ ПО ЭТНИЧЕСКОМУ ПРИЗНАКУ



АЙОВА



- Столица и крупнейший город — Де-Мойн;
- Является ведущим сельскохозяйственным штатом;
- Промышленность ориентирована на обслуживание нужд сельского хозяйства;
- Включает в себя 99 округов.

ВАШИНГТОН



- Вашингтон - это наиболее важный с экономической точки зрения штат;
- Столица — г. Олимпия;
- Штат Вашингтон имеет наиболее регрессивную систему налогов в США. Штат также не имеет подоходного налога на прибыль корпораций;
- Располагаются штаб-квартиры таких корпораций, как Microsoft, Starbucks и Amazon.com, PACCAR, Valve.

КАЛИФОРНИЯ



- ❑ Столица — Сакраменто, крупнейший город — Лос-Анджелес;
- ❑ ВВП штата Калифорния составляет \$1 968,5 млрд. — 1-е место в США.;
- ❑ Производит 13 % валового национального дохода США;
- ❑ В штате находится Силиконовая долина.

НЬЮ-ЙОРК



- Столица: Олбани
- Занимает ведущие позиции в области банковского дела, торговли ценными бумагами, телекоммуникаций.
- Ежегодный валовой продукт только города Нью-Йорка превосходит ВВП большинства стран мира.

СПАСИБО ЗА ВНИМАНИЕ