

# АДМИНИСТРАТИВНО-ТЕРРИТОРИАЛЬНОЕ ДЕЛЕНИЕ США

---

Подготовила Пархоменко Юлия

**АДМИНИСТРАТИВНО-ТЕРРИТОРИАЛЬНОЕ ДЕЛЕНИЕ** - система территориальной организации государства, разделение территории унитарного государства или субъектов федеративного государства на части, в соответствии с которыми образуются и функционируют органы государственной власти и управления; предусматривает разделение государственной территории на области, районы, дистрикты, провинции, департаменты.

# АДМИНИСТРАТИВНО- ТЕРРИТОРИАЛЬНОЕ ДЕЛЕНИЕ:

- двухзвенное (США);
- трехзвенное (Великобритания, Франция);
- четырехзвенное (Германия).

# АДМИНИСТРАТИВНО-ТЕРРИТОРИАЛЬНОЕ ДЕЛЕНИЕ США



# ШТАТЫ

Первый уровень административного деления США - *штаты*.

*Следует отметить:* Федеральный округ Колумбия не входит ни в один из штатов.



Колумбия

# ОКРУГА

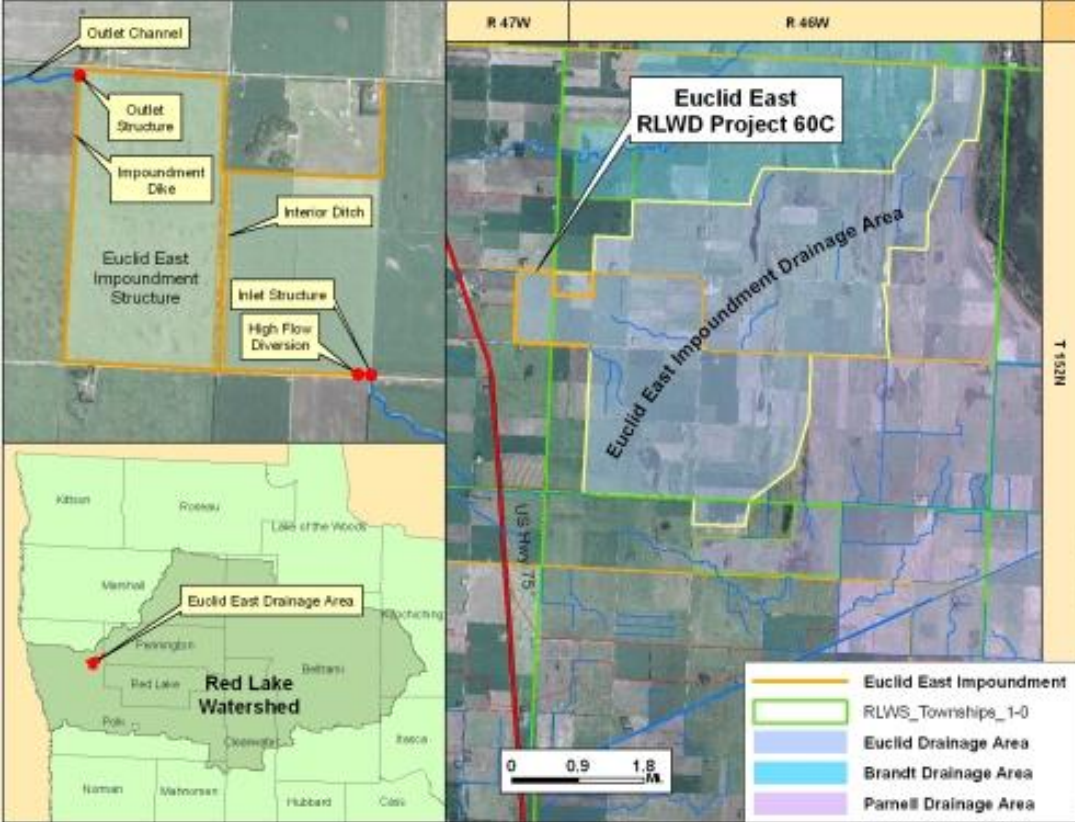
- Штаты делятся на округа — административные единицы **второго** уровня.
- Наименьшее количество округов находится в штате Делавэр(3).
- Наибольшее — в штате Техас (254).
- Каждый штат сам определяет число своих административных единиц.

Делавэр



Техас





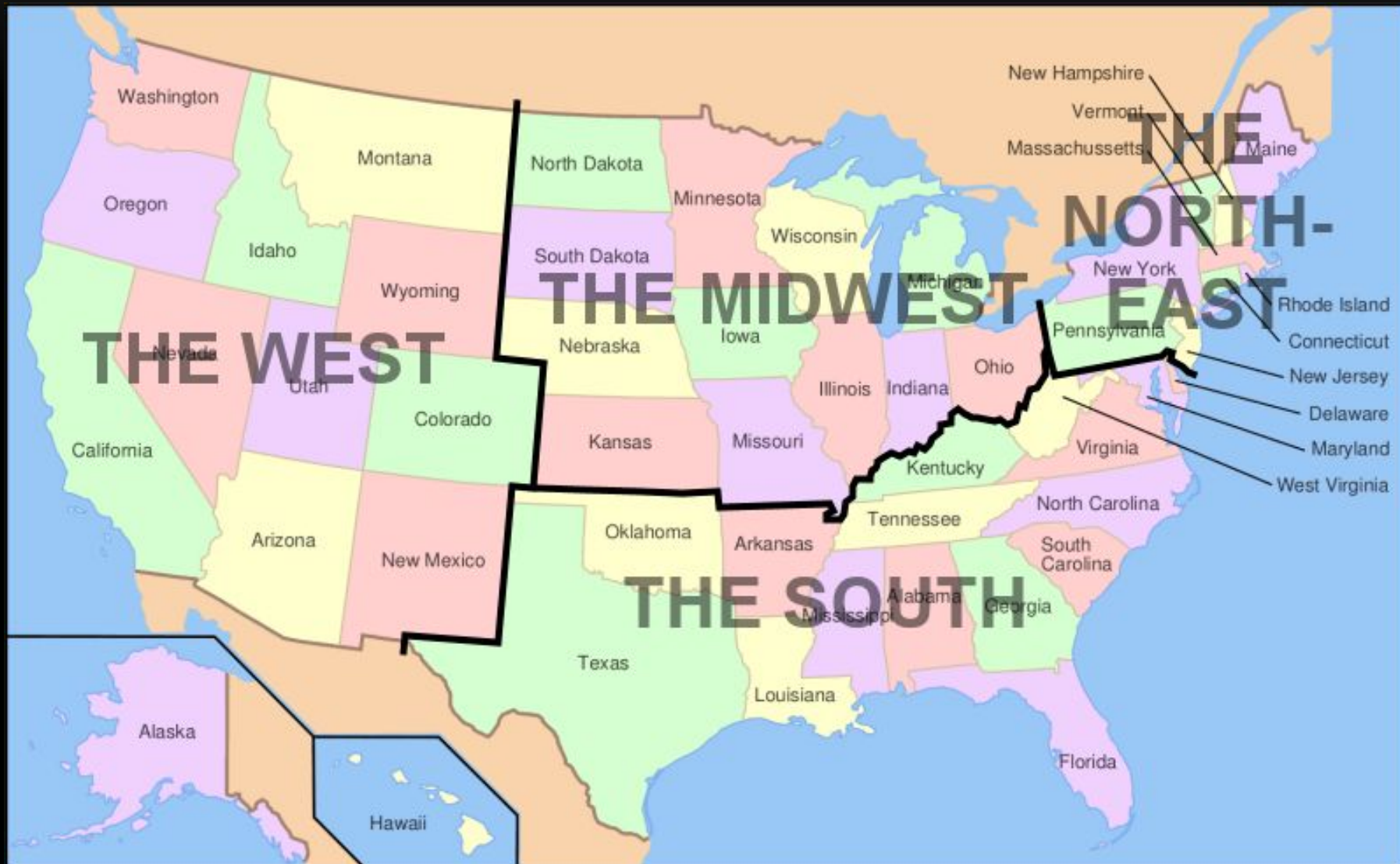
# ГОРОДСКИЕ МУНИЦИПАЛИТЕТЫ И ТАУНШИПЫ

- Третьим уровнем административного деления являются *городские муниципалитеты* и *тауншипы*.
- В городских муниципалитетах осуществляется местное городское самоуправление.
- **Тауншипы** — сельские административно-территориальные единицы, традиционно охватывающие площадь около 100 км<sup>2</sup> (36 квадратных миль).

Белджум — тауншип в округе Полк, Миннесота, США. На 2000 год его население составило 111 человек.

В экономико-статистическом отношении штаты разделяют:

- 4 района;
- 9 подрайонов.



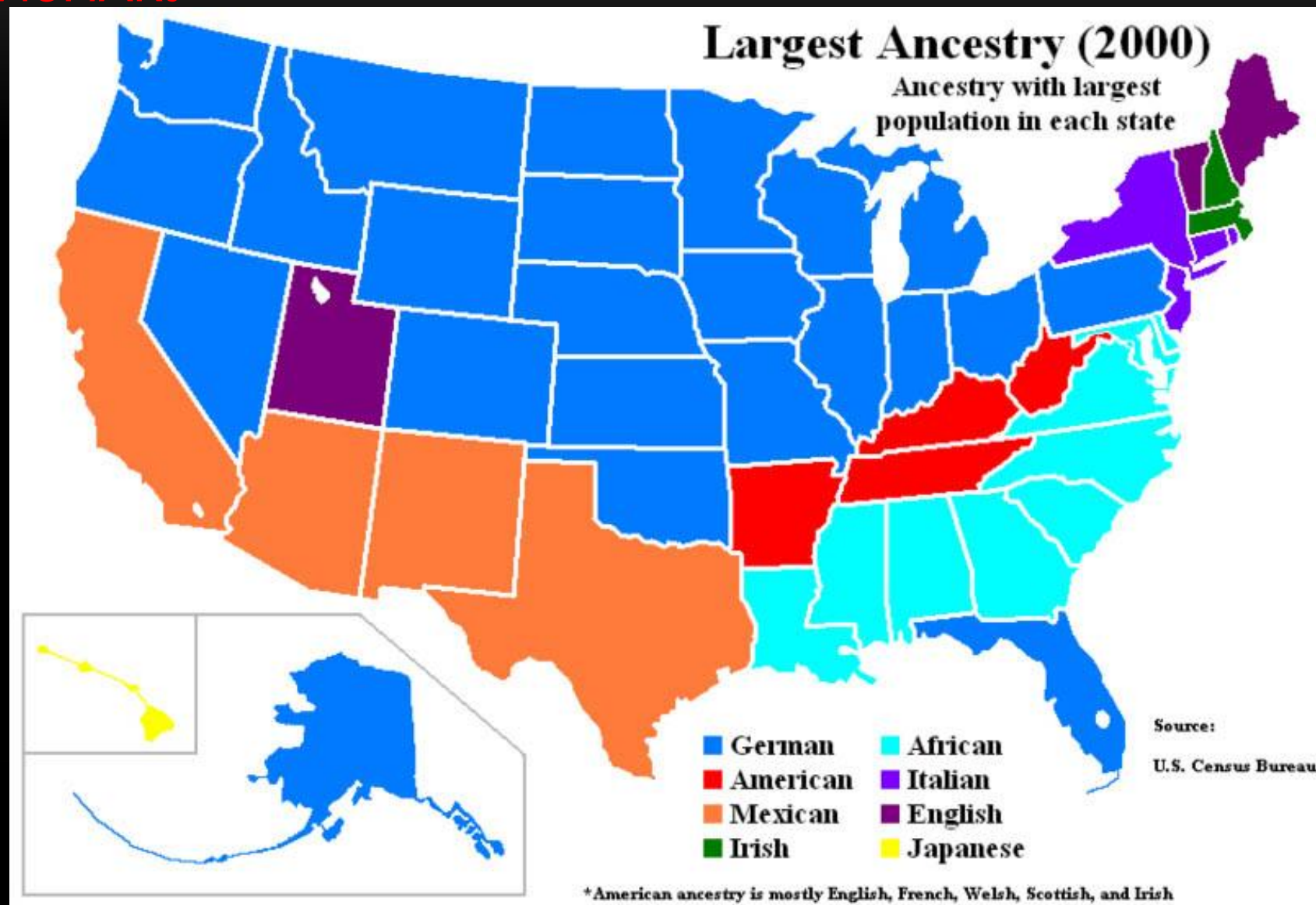


# ДИФФЕРЕНЦИАЦИЯ ШТАТОВ ПО ЭКОНОМИЧЕСКОМУ ПРИЗНАКУ



- Фиолетовый – преобладание *туризма*
- Зеленый – преобладание *сельского хозяйства*
- Желтый – преобладание *промышленности*

# ДИФФЕРЕНЦИАЦИЯ ШТАТОВ ПО ЭТНИЧЕСКОМУ ПРИЗНАКУ



# АЙОВА



- Столица и крупнейший город — Де-Мойн;
- Является ведущим сельскохозяйственным штатом;
- Промышленность ориентирована на обслуживание нужд сельского хозяйства;
- Включает в себя 99 округов.

# ВАШИНГТОН



- Вашингтон - это наиболее важный с экономической точки зрения штат;
- Столица — г. Олимпия;
- Штат Вашингтон имеет наиболее регрессивную систему налогов в США. Штат также не имеет подоходного налога на прибыль корпораций;
- Располагаются штаб-квартиры таких корпораций, как Microsoft, Starbucks и Amazon.com, PACCAR, Valve.

# КАЛИФОРНИЯ



- Столица — Сакраменто, крупнейший город — Лос-Анджелес;
- ВВП штата Калифорния составляет \$1 968,5 млрд. — 1-е место в США.;
- Производит 13 % валового национального дохода США;
- В штате находится Силиконовая долина.

# НЬЮ-ЙОРК



- Столица: Олбани
- Занимает ведущие позиции в области банковского дела, торговли ценными бумагами, телекоммуникаций.
- Ежегодный валовой продукт только города Нью-Йорка превосходит ВВП большинства стран мира.

СПАСИБО ЗА ВНИМАНИЕ