

ТЕМА 9

АНАЛИЗ ЭКОНОМИЧЕСКОЙ ПОЛИТИКИ ГОСУДАРСТВА: МОДЕЛЬ IS-LM

*Правительственное решение проблемы
обычно хуже самой проблемы.*

Милтон Фридман, американский экономист

9.1 Модель IS-LM

АВТОРЫ:

Джон ХИКС (Великобритания) и
Элвин ХАНСЕН (США) на основе
идей Дж. М. Кейнса (1930-е гг.)

ОСНОВНЫЕ ЦЕЛИ:

- **анализ общего макроэкономического равновесия** (на реальном и денежном рынках),
- **анализ эффективности** макроэкономической политики государства,
- **прогноз последствий** кредитно-денежной и фискальной политики на основные макроэкономические показатели.

9.1 Модель IS-LM

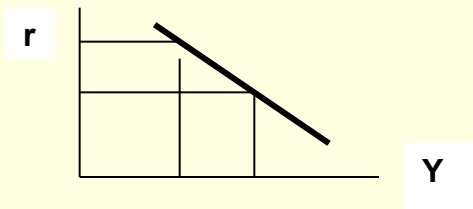
■ **ОСНОВНАЯ ИДЕЯ:**

- В точке пересечения кривых IS-LM достигается **макроэкономическое равновесие**, т.е. такое соотношение процента и дохода, при котором оба рынка (реальный и денежный) одновременно находятся в состоянии равновесия.
- **Активная фискальная политика вызывает сдвиг кривой IS. Денежная политика – сдвиг LM.** Соответственно меняются ставка процента и доход.

9.2 Построение кривой IS

- Кривая IS отражает **равновесие на рынке товаров и услуг (благ)**. Все точки на кривой показывают такое соотношение процентной ставки и дохода, при которых спрос равен предложению благ (или что то же самое, совокупные расходы равны совокупным доходам).
- 1 этап – **«КЕЙНСИАНСКОГО КРЕСТА**
- 2 этап - **ИНВЕСТИЦИОННЫЙ СПРОС**
- 3 этап - **МОДЕЛЬ IS** («ИНВЕСТИЦИИ-СБЕРЕЖЕНИЯ»)

9.2 Построение кривой IS



Все меры *стимулирующей фискальной* политики (сокращение налогов, рост государственных расходов и т.п.) вызывают *сдвиг кривой IS вправо*.

Построение кривой IS

Рост процентной ставки

(r)

Падение инвестиционных
расходов (I)

Падение планируемых
расходов (E)

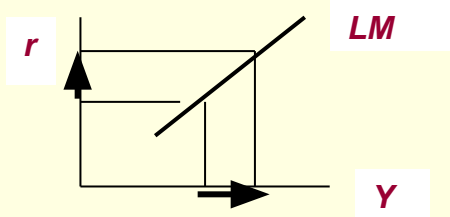
Сокращение равновесного
ВВП (Y)

9.3 Построение кривой LM

- **Кривая LM отражает равновесие на денежном рынке. Все точки на кривой показывают такое соотношение процентной ставки и дохода, при которых денежное предложение равно денежному спросу.**
 - **1 этап - ТРАНСАКЦИОННЫЙ СПРОС НА ДЕНЬГИ**
 - **2 этап - СОВОКУПНЫЙ СПРОС НА ДЕНЬГИ**
 - **3 этап - РЫНОК ДЕНЕГ (СПРОС И ПРЕДЛОЖЕНИЕ)**
 - **4 этап - МОДЕЛЬ LM («ЛИКВИДНОСТЬ ДЕНЬГИ»)**

9.3 Построение кривой LM

**Анализ равновесия
на рынке денег,
 $M_d = M_s$**



**Построение кривой
LM**

Рост дохода (Y)

Рост спроса на
деньги (M_d)

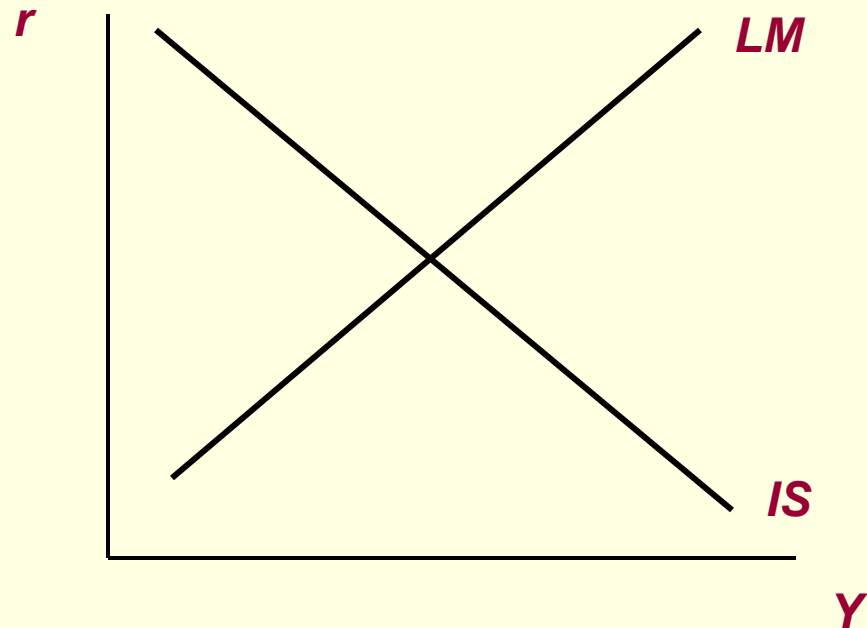
Рост ставки процента
(r)

9.3 Построение кривой LM

- Все меры *стимулирующей монетарной* политики (покупка государственных ценных бумаг, сокращение учетной ставки и обязательной нормы резервов) вызывают *сдвиг кривой LM вправо*.

9.3 Модель IS-LM

- *Графическое изображение*



ДОМАШНЕЕ ЗАДАНИЕ

по теме 9

- **Подготовить эссе (2-3 стр.) по теме «Экономическая политика России на современном этапе».**
- **Отразить на модели IS-LM наблюдаемые изменения в кредитно-денежной и фискальной сферах.**