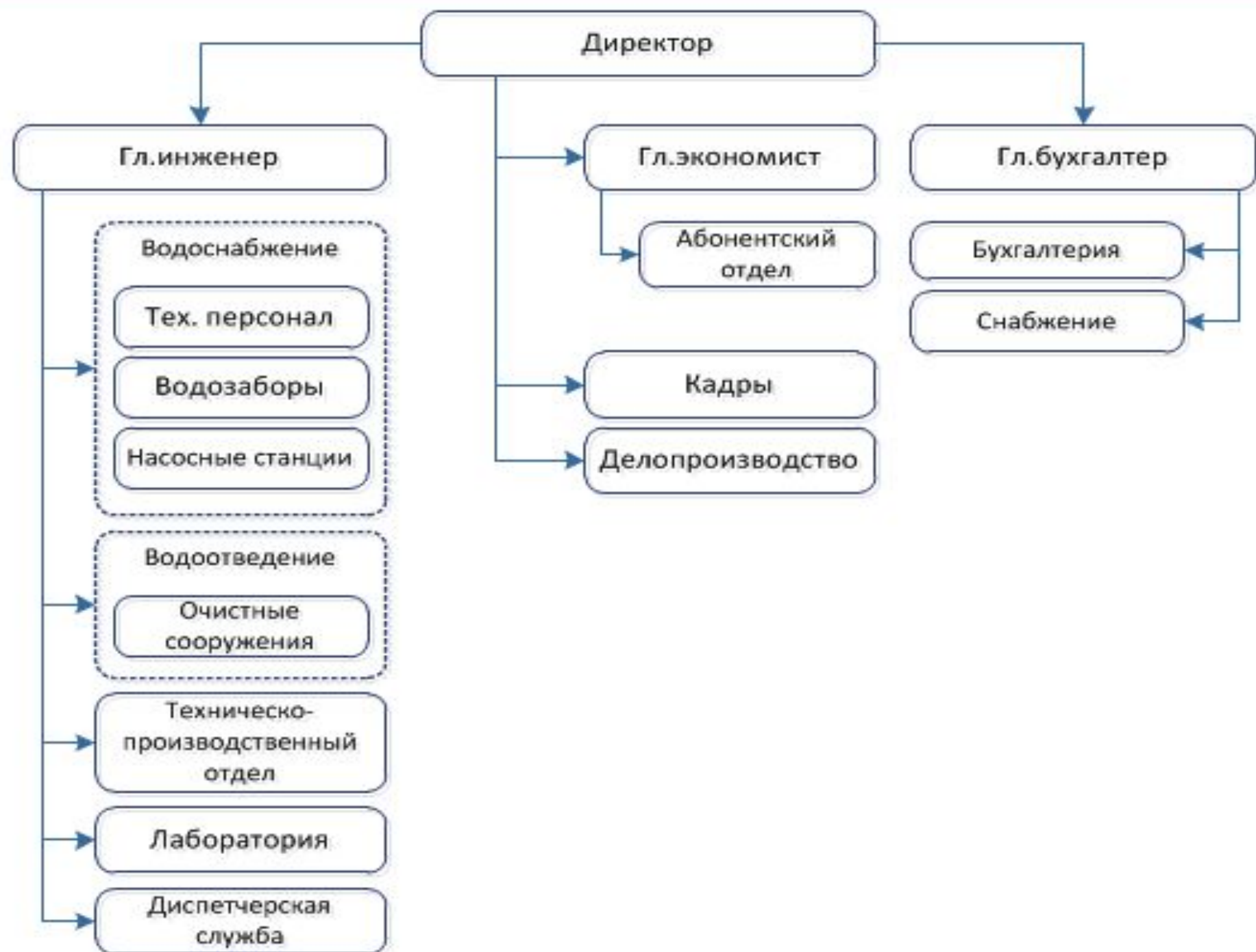
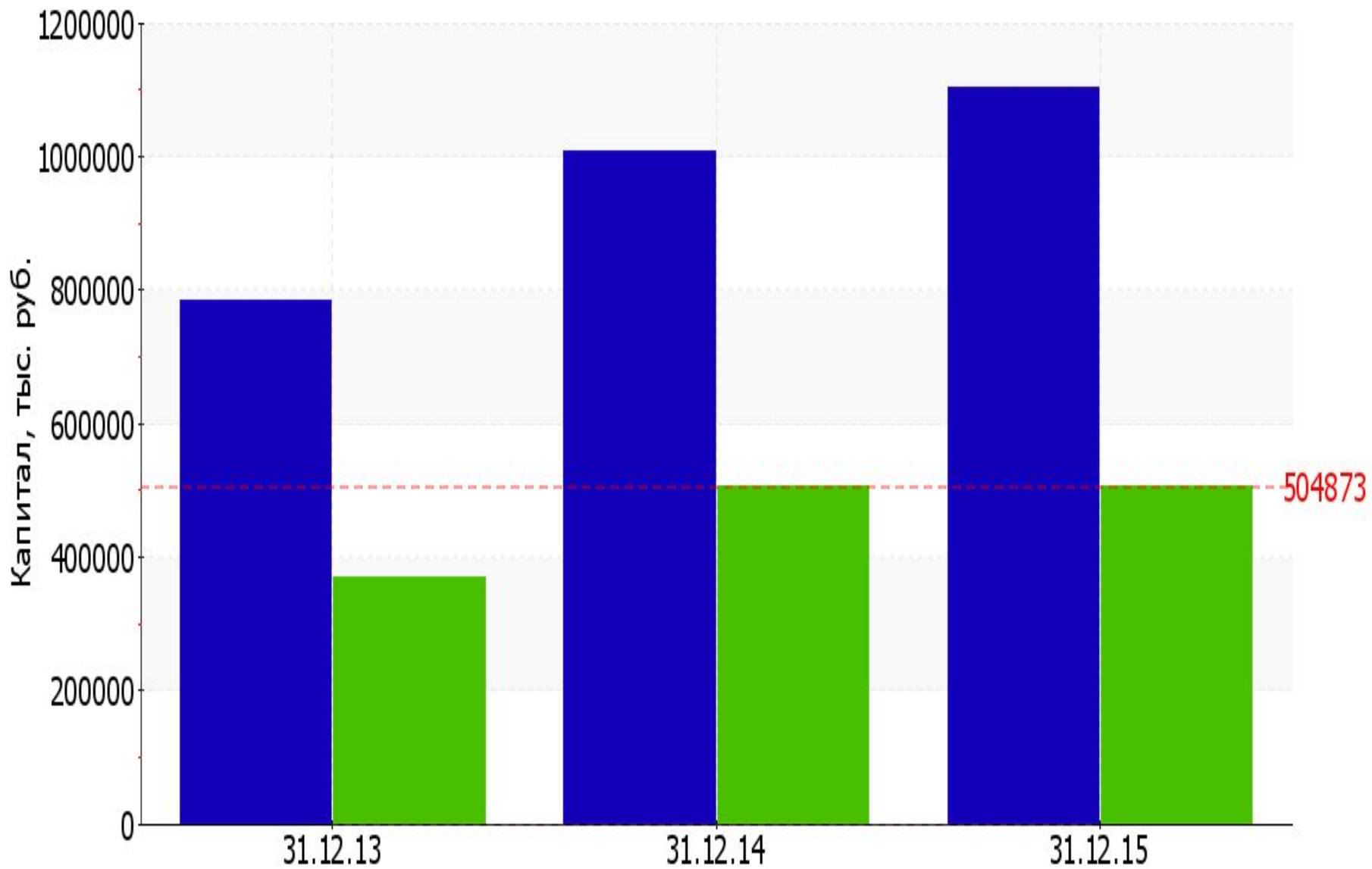


Курсовая работа на тему:
«Анализ финансово-хозяйственной деятельности
предприятия
(на примере ОАО «Нижегородский водоканал»)»



| Показатель | Значение показателя, тыс. руб. | | Изменение показателя | | Средне-годовая величина, тыс. руб. |
|---|--------------------------------|-----------|----------------------------|--------------------------|------------------------------------|
| | 2014 г. | 2015 г. | тыс. руб. (гр.3 - гр.2) | ± % (((3-2)/2) * 100) | |
| 1 | 2 | 3 | 4 | 5 | 6 |
| 1. Выручка | 3 004 370 | 3 342 612 | +338 242 | +11,3 | 3 173 491 |
| 2. Расходы по обычным видам деятельности | 3 235 689 | 3 568 513 | +332 824 | +10,3 | 3 402 101 |
| 3. Прибыль (убыток) от продаж (1-2) | -231 319 | -225 901 | +5 418 | ↑ | -228 610 |
| 4. Прочие доходы и расходы, кроме процентов к уплате | 359 095 | 365 356 | +6 261 | +1,7 | 362 226 |
| 5. EBIT (прибыль до уплаты процентов и налогов) (3+4) | 127 776 | 139 455 | +11 679 | +9,1 | 133 616 |
| 6. Проценты к уплате | 101 | 10 989 | +10 888 | +108,8 раза | 5 545 |
| 7. Изменение налоговых активов и обязательств, налог на прибыль и прочее | -38 923 | -33 751 | +5 172 | ↑ | -36 337 |
| 8. Чистая прибыль (убыток) (5-6+7) | 88 752 | 94 715 | +5 963 | +6,7 | 91 734 |
| Справочно: Совокупный финансовый результат периода | 88 752 | 94 715 | +5 963 | +6,7 | 91 734 |
| Изменение за период нераспределенной прибыли (непокрытого убытка) по данным бухгалтерского баланса (измен. стр. 1370) | 84 315 | 89 979 | ⌘ | ⌘ | ⌘ |

| Показатель | Значение показателя | | | | | Изменение за анализируемый период | |
|--|---------------------|------------------|------------------|--|---|-----------------------------------|-------------------------------|
| | в тыс. руб. | | | в % к валюте баланса | | тыс. руб. (гр.4-гр.2) | ± % ((гр.4-гр.2): гр.2) |
| | 31.12.2013 | 31.12.2014 | 31.12.2015 | на начало анализируемого периода (31.12.2013) | на конец анализируемого периода (31.12.2015) | | |
| 1. Внеоборотные активы | 883 566 | 1 161 437 | 1 496 903 | 42,9 | 55,6 | +613 337 | +69,4 |
| в том числе: основные средства | 286 336 | 310 494 | 683 521 | 13,9 | 25,4 | +397 185 | +138,7 |
| нематериальные активы | 3 093 | 2 751 | 2 445 | 0,2 | 0,1 | -648 | -21 |
| 2. Оборотные, всего | 1 178 024 | 831 309 | 1 193 605 | 57,1 | 44,4 | +15 581 | +1,3 |
| в том числе: запасы | 103 504 | 103 226 | 123 923 | 5 | 4,6 | +20 419 | +19,7 |
| дебиторская задолженность | 650 485 | 671 740 | 1 006 226 | 31,6 | 37,4 | +355 741 | +54,7 |
| денежные средства и краткосрочные финансовые вложения | 420 222 | 53 608 | 25 468 | 20,4 | 0,9 | -394 754 | -93,9 |
| 1. Собственный капитал | 785 328 | 1 008 731 | 1 103 446 | 38,1 | 41 | +318 118 | +40,5 |
| 2. Долгосрочные обязательства, всего | 2 471 | 1 560 | 137 665 | 0,1 | 5,1 | +135 194 | +55,7 раза |
| в том числе: заемные средства | - | - | 136 570 | - | 5,1 | +136 570 | - |
| 3. Краткосрочные обязательства*, всего | 1 273 791 | 982 455 | 1 449 397 | 61,8 | 53,9 | +175 606 | +13,8 |
| в том числе: заемные средства | - | - | 114 058 | - | 4,2 | +114 058 | - |
| Валюта баланса | 2 061 590 | 1 992 746 | 2 690 508 | 100 | 100 | +628 918 | +30,5 |




■ Чистые активы
■ Уставный капитал

| Активы по степени ликвидности | На конец отчетного периода, тыс. руб. | Прирост за анализ. период, % | Норм. соотношение | Пассивы по сроку погашения | На конец отчетного периода, тыс. руб. | Прирост за анализ. период, % | Излишек/недостаток платеж. средств тыс. руб., (гр.2 - гр.6) |
|-------------------------------|---------------------------------------|------------------------------|-------------------|----------------------------|---------------------------------------|------------------------------|---|
| 1 | 2 | 3 | 4 | 5 | 6 | 7 | 8 |
| A1. | 25 468 | -93,9 | ≥ | П1. | 1 219 907 | +1,8 | -1 194 439 |
| A2. | 1 006 226 | +54,7 | ≥ | П2. | 229 490 | +3 раза | +776 736 |
| A3. | 161 911 | +50,9 | ≥ | П3. | 137 665 | +55,7 раза | +24 246 |
| A4. | 1 496 903 | +69,4 | ≤ | П4. | 1 103 446 | +40,5 | +393 457 |

| Показатель | Значение показателя | | Изменение (гр.3-гр.2) | Нормативное значение | Соответствие фактического значения <u>нормативному</u> на конец периода |
|--|--------------------------------------|-------------------------------------|--------------------------|-------------------------|--|
| | на начало периода (31.12.2014) | на конец периода (31.12.2015) | | | |
| 1 | 2 | 3 | 4 | 5 | 6 |
| 1. Коэффициент текущей ликвидности | 0,9 | 0,89 | -0,01 | не менее 2 | не соответствует |
| 2. Коэффициент обеспеченности собственными средствами | -0,18 | -0,33 | -0,15 | не менее 0,1 | не соответствует |
| 3. Коэффициент восстановления платежеспособности | x | 0,45 | x | не менее 1 | не соответствует |

| <u>Коэф-т</u> | Расчет | Значение на 31.12.2015 | Множитель | Произведение (гр. 3 x гр. 4) |
|------------------|--|------------------------|-----------|---------------------------------|
| 1 | 2 | 3 | 4 | 5 |
| T ₁ | Отношение оборотного капитала к величине всех активов | -0,1 | 6,56 | -0,62 |
| T ₂ | Отношение нераспределенной прибыли к величине всех активов | 0,21 | 3,26 | 0,68 |
| T ₃ | Отношение ЕВІТ к величине всех активов | 0,05 | 6,72 | 0,35 |
| T ₄ | Отношение собственного капитала к <u>заемному</u> | 0,7 | 1,05 | 0,73 |
| Z-счет Альтмана: | | | | 1,14 |

| Показатель | Значения показателей | |
|--|-----------------------------------|----------------------------------|
| | на начало периода (31.12.2014) | на конец периода (31.12.2015) |
| Коэффициент Бивера | 0,16 | 0,10 |
| Рентабельность активов, % | 4,45 | 3,52 |
| Финансовый леверидж, % | 49 | 59 |
| Коэффициент покрытия оборотных активов собственными оборотными средствами | -0,18 | -0,33 |
| Коэффициент текущей ликвидности | 0,9 | 0,89 |



Доклад окончен.
Спасибо за внимание.