

ФЕДЕРАЛЬНОЕ ГОСУДАРСТВЕННОЕ АВТОНОМНОЕ ОБРАЗОВАТЕЛЬНОЕ УЧРЕЖДЕНИЕ ВЫСШЕГО ОБРАЗОВАНИЯ
“САНКТ-ПЕТЕРБУРГСКИЙ НАЦИОНАЛЬНЫЙ ИССЛЕДОВАТЕЛЬСКИЙ
УНИВЕРСИТЕТ ИНФОРМАЦИОННЫХ ТЕХНОЛОГИЙ,
МЕХАНИКИ И ОПТИКИ”

Факультет технологического менеджмента и инноваций
Кафедра финансового менеджмента и аудита

Выпускная квалификационная работа на тему:

Анализ и управление денежными средствами организации

Студент: Певцова Александра Олеговна
очная форма обучения

Научный руководитель: Усик Нина Ивановна, доцент, д.э.н.,
профессор

Санкт-Петербург
2016

Актуальность проблемы обуславливается:

- Необходимостью грамотного анализа поступления и использования денежных средств;
- Соблюдением законодательных актов, норм, правил и порядков управления денежными средствами организации;
- Достижением эффективного исполнения хозяйственной деятельности организации;
- Сохранением устойчивого финансового положения организации.

Цель выпускной квалификационной работы:

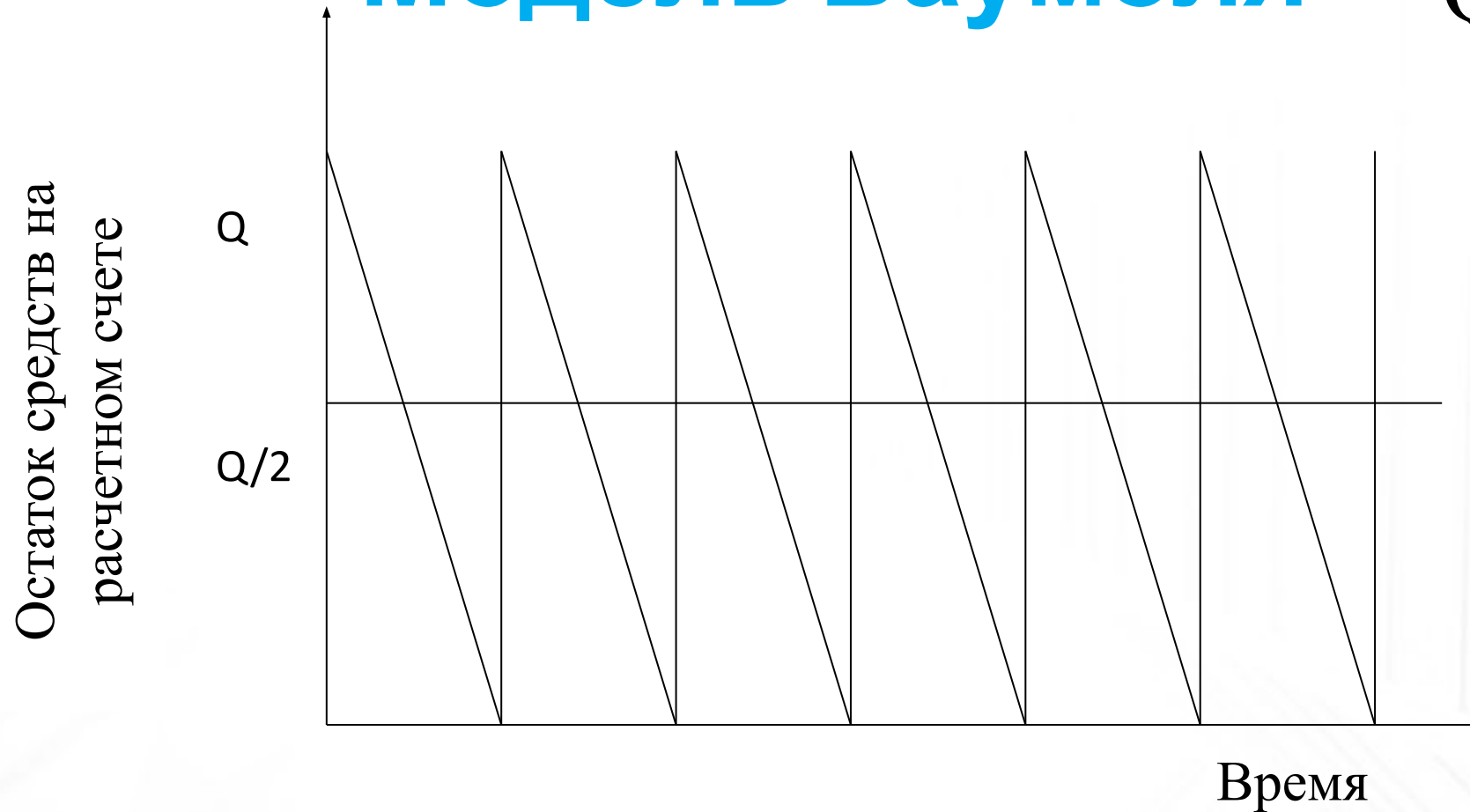
- изучение способов анализа и управления денежными средствами предприятия.

Задачи выпускной квалификационной работы:

- изучить понятие, сущность, классификацию и значение денежных средств;
- дать характеристику деятельности ООО “Санкт-Петербургский дельфинарий”;
- исследовать нормативную базу, документальное оформление, бухгалтерский учет денежных средств.

Модель Баумоля

$$Q = \sqrt{2v * c / r}$$



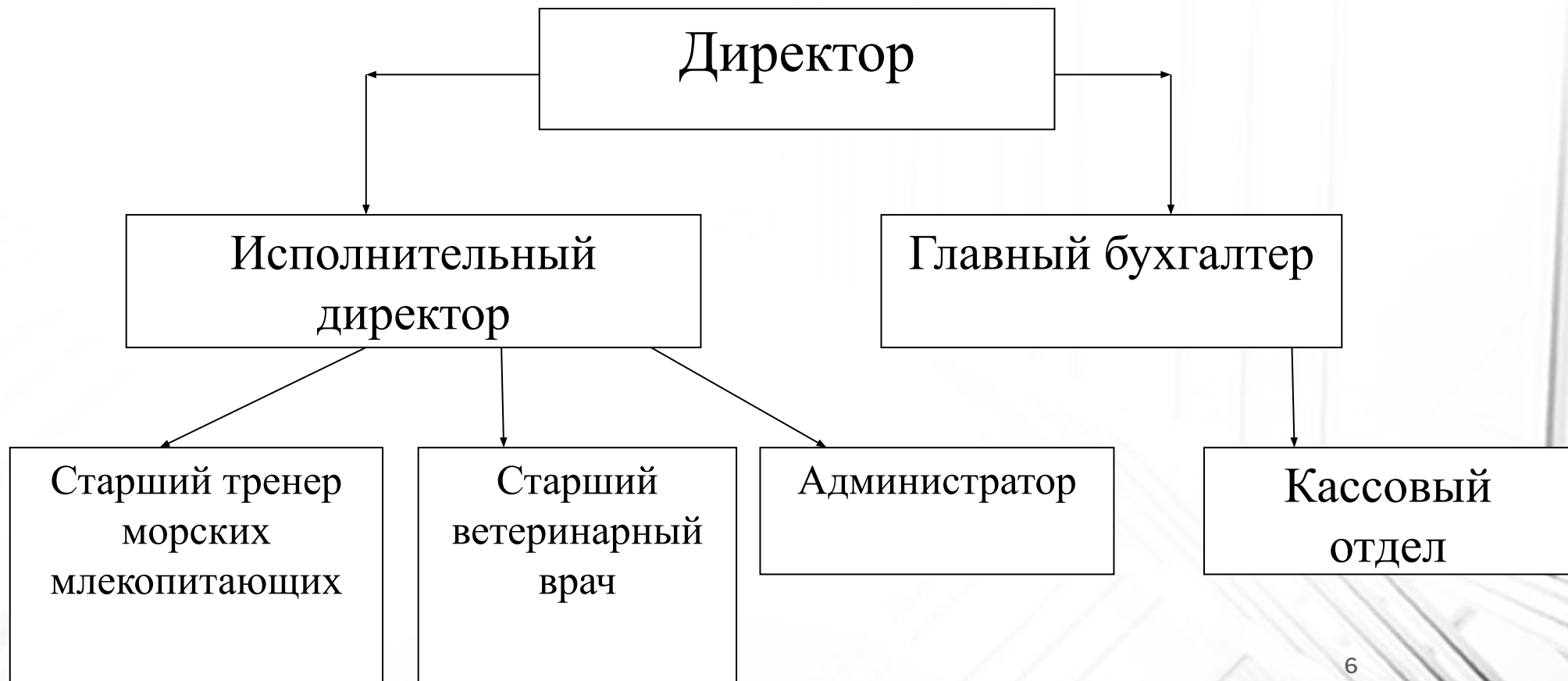
Управление остатком денежных средств на расчетном счете с помощью модели Баумоля

Модель Миллера-Орра

$$S = 3 \frac{\sqrt{3 * q^2 * c^2}}{4} * r$$



Организационная структура ООО “Санкт-Петербургский дельфинарий”



Преимущества и недостатки линейно-функциональной структуры управления ООО «Санкт-Петербургский дельфинарий»

Преимущества	Недостатки
1) Более эффективный анализ и грамотная подготовка управленческих решений, которые тесно связаны со специализацией отдельного работника	1) Отсутствие тесных взаимосвязей, а также четкого взаимодействия между отдельными руководящими органами
2) Поэтапное решение проблем. Снижение загруженности исполнительного директора	2) Недостаточно четкая реализация управленческих решений, так как готовящий решение не чувствует в его реализации
3) Возможность привлечения консультантов и экспертов	3) Чрезмерно развита система взаимодействия по вертикали, а именно подчинение по иерархии управления, т.е. тенденция к чрезмерной централизации.

Доля организации на рынке города Санкт-Петербург (тыс. руб.)

НАИМЕНОВАНИЕ Организации	Страна регистрации	Доля на рынке в %			
		2013	2014	2015	2015 от 2013
ООО “Санкт-Петербургский дельфинарий”	Россия	43	56	67	155,8
ЗАО “Рубин”(“Океанариум Санкт-Петербурга”)	Россия	37	38	30	81,08
Передвижные дельфинарии	-	20	6	3	15

Динамика относительных показателей ликвидности ООО “Санкт-Петербургский дельфинарий” в период с 2013 по 2015 год, (тыс.руб.)

Показатель	Норматив	На 1.01. 2013 г.	На 1.01. 2014 г.	На 1.01. 2015 г.	Изменение, (+,-)
Коэффициент абсолютной ликвидности	0,2-0,4	0,01	0,01	0,00	-0,01
Коэффициент быстрой ликвидности	0,5-1,0	0,16	0,12	0,09	-0,04
Коэффициент текущей ликвидности	1,5-2	1,11	1,07	0,88	-0,19
Коэффициент восстановления платежеспособности	≥ 1	1,11	1,24	1,09	-0,15

На основании полученных данных можно сделать следующие выводы:

- выручка от продаж товаров, продукции, работ, услуг за год увеличилась на **13295** тыс. руб. и составила **45215** тыс. руб.;
- себестоимость проданных товаров, продукции, работ, услуг выросла на **26,0%** и составила **31141** тыс. руб.;
- в **2015** году ООО “Санкт-Петербургский дельфинарий” получило чистую прибыль в размере **1519** тыс. руб.;
- движение денежных средств от текущей деятельности в период с **2013** по **2015** год принесло организации отрицательные чистые денежные потоки;
- наибольший удельный вес полученных денежных средств в **2013** году составляют средства, полученные от покупателей и заказчиков – **97,96** %, в **2014** г. – **82,78** %, в **2015** г. – **98,03** %;
- сложилась тенденция роста периода оборачиваемости денежных средств, это свидетельствует о замедлении оборачиваемости.

На основании полученных выводов предлагаются следующие мероприятия:

1. Повысить эффективность управления денежными средствами:

- снизить объем материально производственных запасов до оптимального уровня;
- увеличения периода предоставляемого поставщиками коммерческого кредита;
- отсрочки расчетов по отдельным формам внутренней кредиторской задолженности организации;
- снижение суммы постоянных и переменных издержек;
- осуществление сдачи основных фондов в аренду;

2. Повысить эффективность анализа денежных средств:

- осуществления эффективной налоговой политики;
- создание резерва для покрытия прогнозируемого объема дебиторской задолженности на основе анализа погашения дебиторской задолженности за предыдущие кварталы;
- применение контроля дебиторской задолженности.

Объем дебиторской задолженности ООО «Санкт-Петербургский дельфинарий» на I квартал 2016 года, (тыс. руб.)

Показатели	Январь	Февраль	Март
Дебиторы на начало периода	81518	79155	6665
Выручка от реализации — всего	3475	13617	4012
в том числе: с отсрочкой платежа	2780	12894	2210
Поступление денежных средств — всего	5838	16107	6377
в том числе: 20% реализации текущего месяца наличными деньгами	2695	12723	2802
70% реализации с отсрочкой прошлого месяца	320	433	532
30% реализации с отсрочкой позапрошлого месяца	2823	2951	3043
Дебиторы на конец периода	79155	76665	74300

$$\Delta \text{э} = \text{П}_1 - \text{П}_0; \Delta \text{э} = 4012 - 3475 = 537$$

Спасибо за внимание!