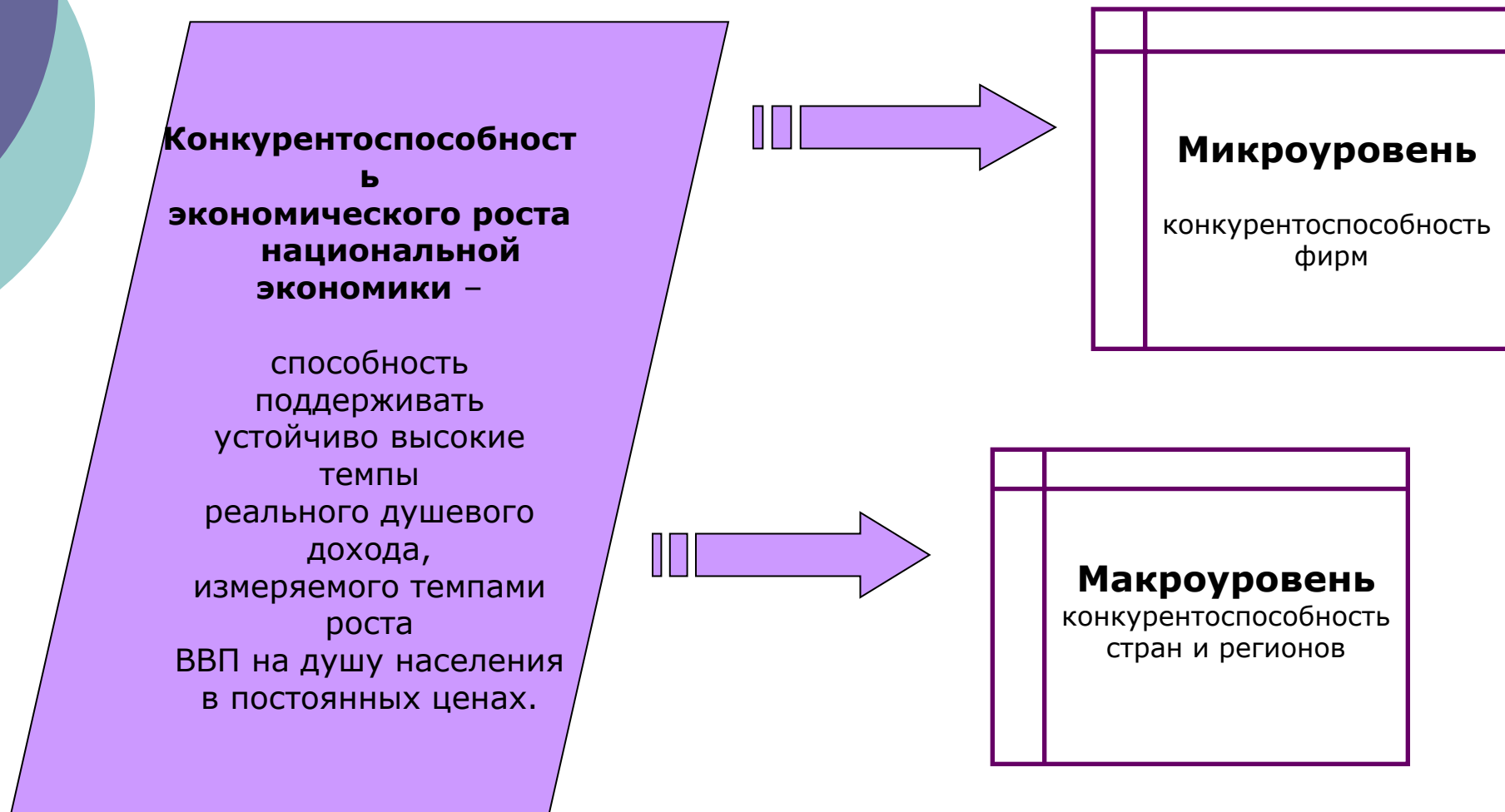


ГОСУДАРСТВЕННОЕ ОБРАЗОВАТЕЛЬНОЕ УЧРЕЖДЕНИЕ
ВЫСШЕГО ПРОФЕССИОНАЛЬНОГО ОБРАЗОВАНИЯ
«РОССИЙСКАЯ ТАМОЖЕННАЯ АКАДЕМИЯ»

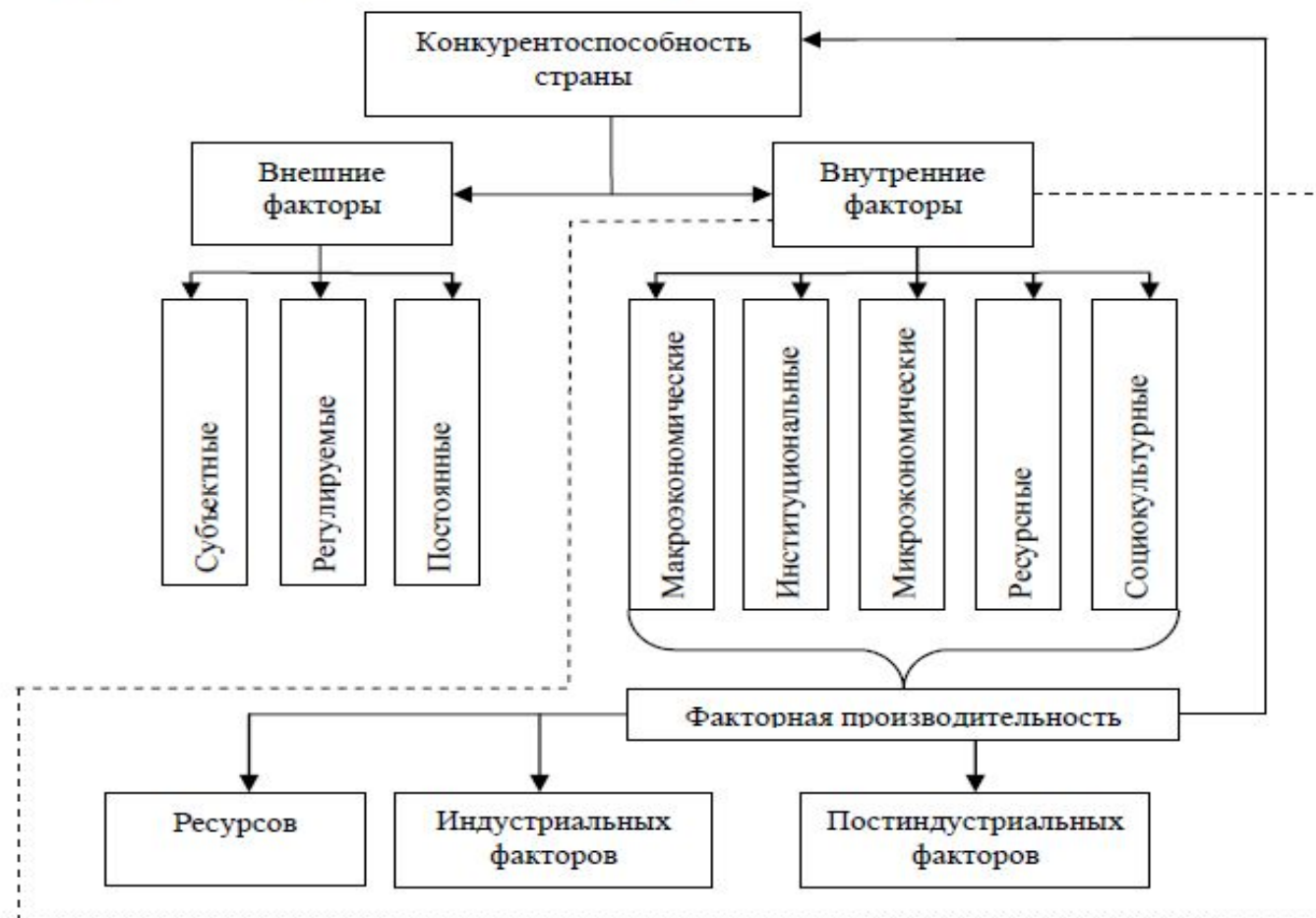
КАФЕДРА МЕЖДУНАРОДНЫХ ЭКОНОМИЧЕСКИХ ОТНОШЕНИЙ

**«Анализ конкурентоспособности
экономики Российской Федерации»**

Понятие конкурентоспособности и уровни ее оценки.

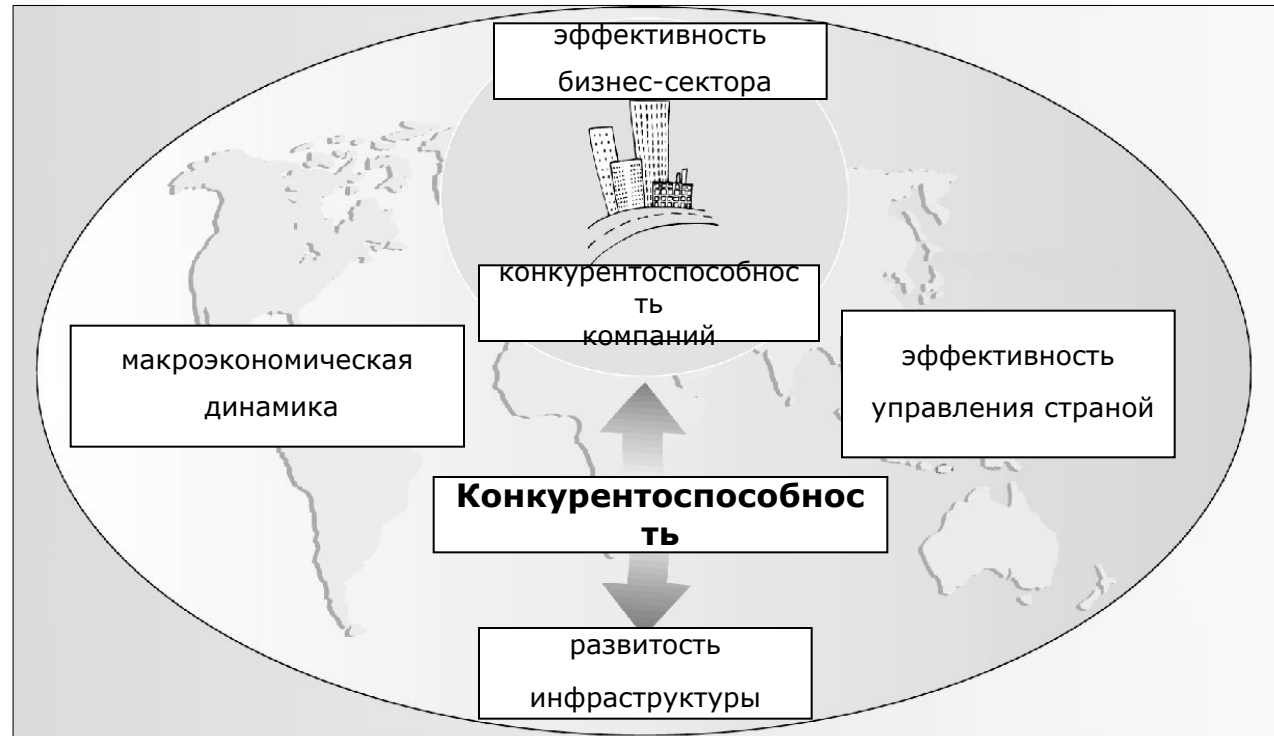


Факторы конкурентоспособности экономики страны



Методика Международного Института Развития Менеджмента

The World Competitiveness Yearbook (WCY)



Методика Всемирного экономического форума



- **Индекс конкурентоспособности экономического роста (ИКЭР)**
- **Индекс конкурентоспособности бизнеса (Business Competitiveness Index, BCI)**
- **Индекс глобальной конкурентоспособности (Global Competitiveness Index, GCI)**

Сравнительная характеристика достоинств и недостатков методологии рейтингов ВЭФ и МИРМ

ВЭФ	МИРМ
Достоинства методологии	
Широкий охват различных сфер экономической деятельности на основе достоверных и опросных данных	Четко представлен критерий национальной конкурентоспособности – эффективность деловой среды
Постоянное совершенствование методологии, добавление новых показателей, отражающих процесс глобализации мирохозяйственных связей, его влияние на конкурентоспособность стран (Глобальный индекс конкурентоспособности)	При расчете рейтингов используется широкий спектр статистических (314 показателей, а у ВЭФ – 249) и опросных данных, охватывающий практически все сферы экономики страны
Использование как количественных, так и качественных показателей характеризующих макро- и микросреду страны	Неизменность методологии на протяжении последних лет, что позволяет объективно сравнивать данные за различные периоды времени
	Прогнозная направленность анализа международной конкурентоспособности (What-if-анализ)
	Использование как количественных, так и качественных показателей характеризующих макро и микросреду страны
Недостатки методологии	
Значительное число субъективных показателей конкурентоспособности страны, полученных в результате опроса	Недостаточное внимание социальным факторам, которые наряду с экономическими также определяют конкурентоспособность страны
Периодическая перегруппировка составляющих агрегатных показателей (индексов), что затрудняет проведение объективного сравнения конкурентоспособности страны в динамике	Отсутствие ряда показателей, характеризующих функционирование экономических субъектов на микроуровне: стратегия, конкурентные преимущества производителей и т. д.
*	Снижение объективности и точности расчетов вследствие использования опросных данных
	Отсутствие количественных характеристик по отдельным аспектам конкурентоспособности страны, оценка конкурентоспособности носит в большей степени качественный, описательный характер

Структура методики ВЭФ

Общие требования

Качество институтов
Инфраструктура
макроэкономическая стабильность



Основа для экономик,
где развитие зависит
от факторов

Усилители эффективности

Высшее образование и профессиональная
подготовка
Эффективность рынка товаров и услуг
Эффективность рынка труда
Развитость финансового рынка



Основа для экономик,
где развитие зависит
от эффективности

Инновации и развитие

Конкурентоспособность бизнеса
Инновационный потенциал

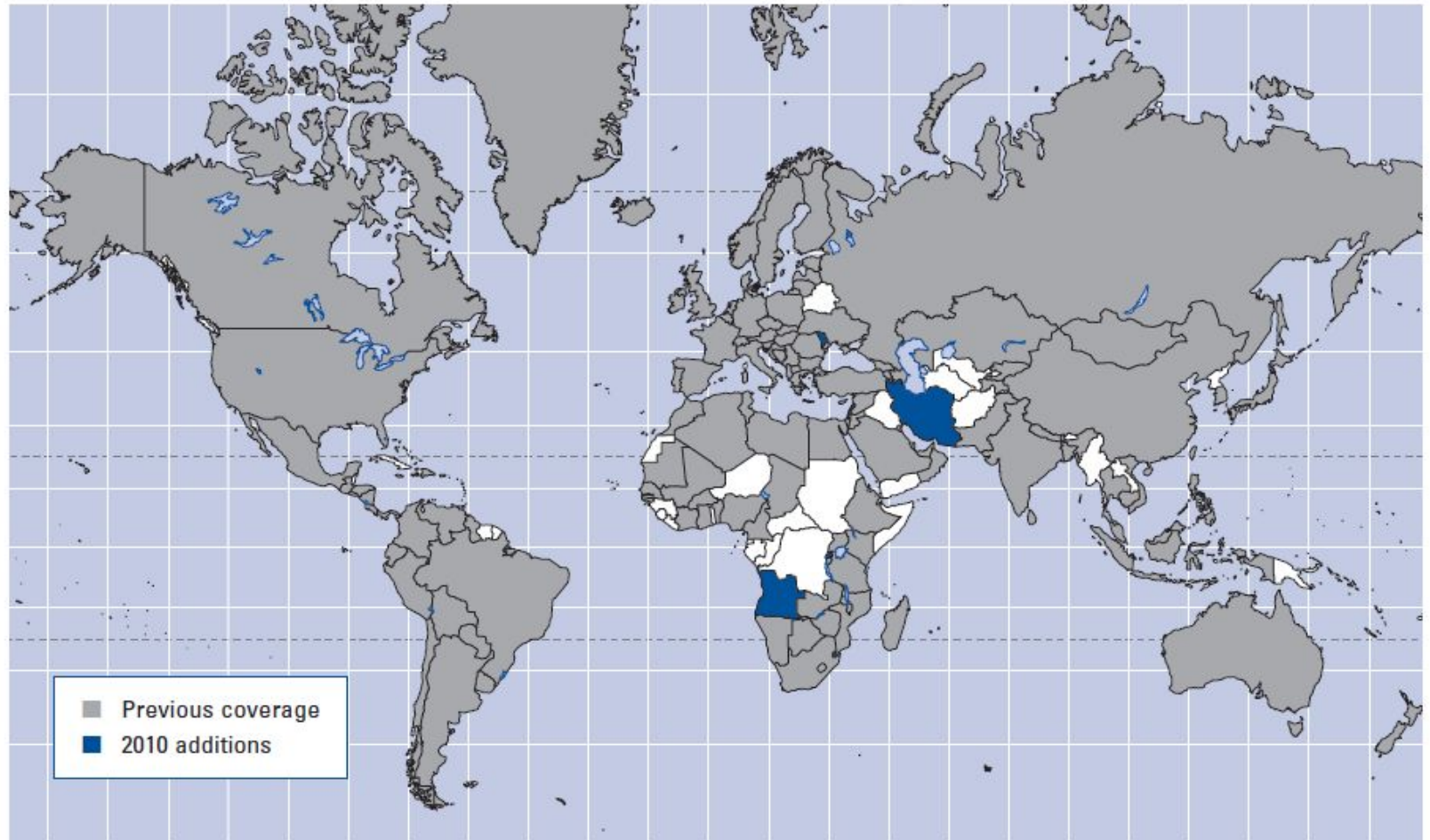


Основа для экономик,
где развитие зависит
от инноваций

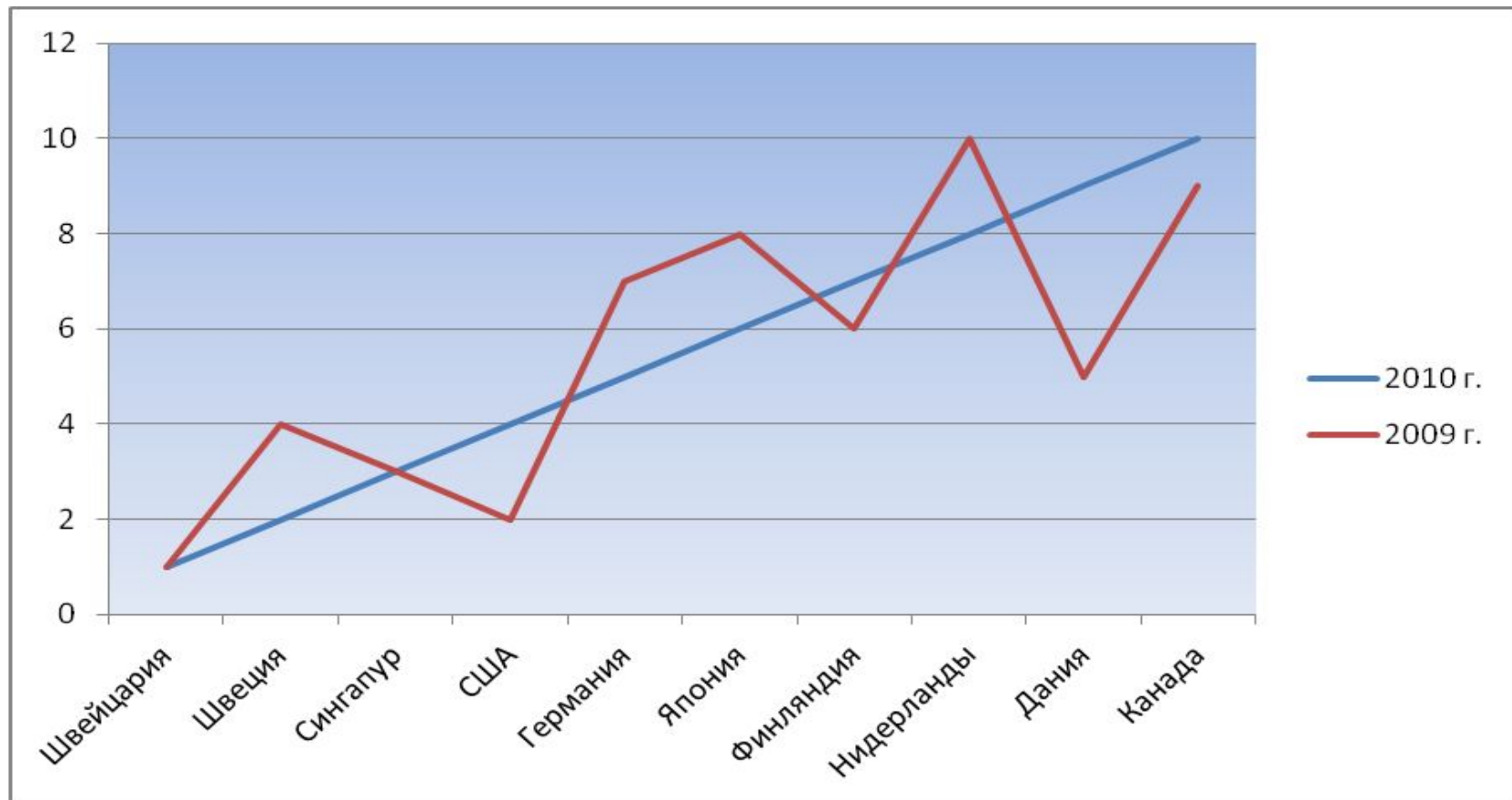
Удельный вес каждого субиндекса в GCI для каждой стадии развития

Субиндекс	Факторная стадия (%)	Стадия, обусловленная эффективностью (%)	Инновационная стадия (%)
Основные требования (basic requirements)	60	40	20
Показатели эффективности (efficiency enhancers)	35	50	50
Факторы инноваций и Совершенствования (innovation and sophistication factors subindex)	5	10	30

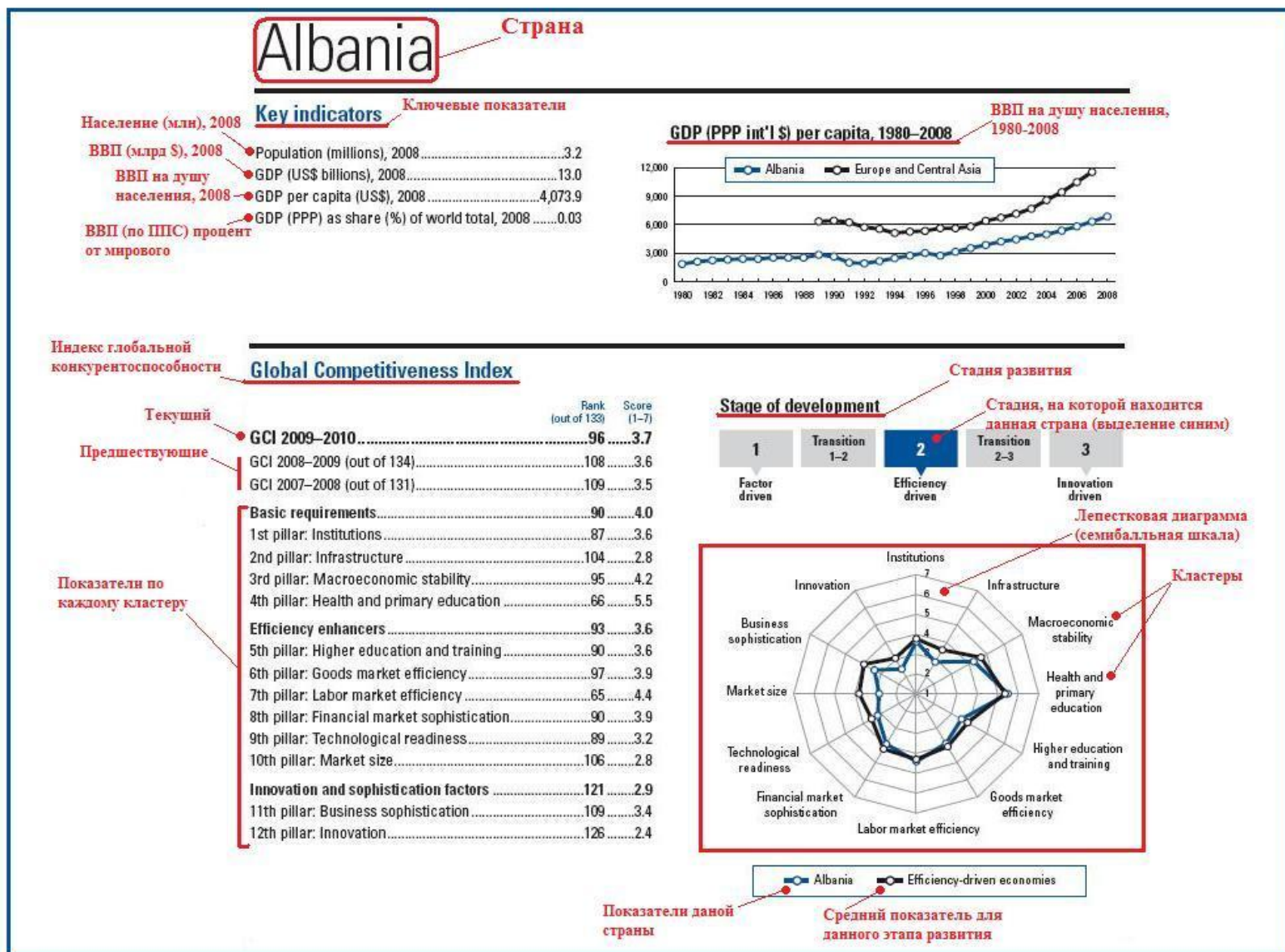
Охват стран в 2009-2010 году



Изменение положения в рейтинге к 2010 году



Как читать информацию о любой стране



Факторы, определяющие уровень конкурентоспособности российской экономики

Российская Федерация

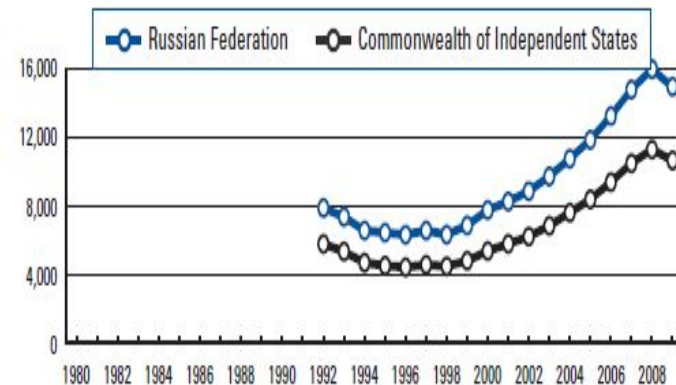
Ключевые показатели 2009 г.

Население (миллионы).....	140,9
ВВП (млрд. долл. США).....	229,2
ВВП на душу населения (в долл. США).....	8694
ВВП (ППС), а доля (%) от общемирового.....	3,05

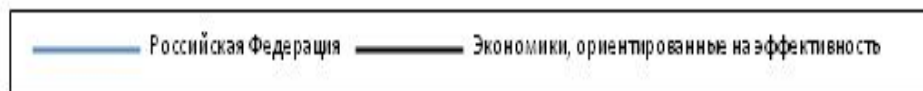
Глобальный индекс конкурентоспособности

	Ранг (из 139)	Оценка (1-7)
GCI 2010-2011	63	4,2
GCI 2009-2010 годов (из 133).....	63	4,2
GCI 2008-2009 годов (из 134).....	51	4,3
Общие требования	65	4,5
Слагаемое №1: Качество институтов	118	3,2
Слагаемое №2: Инфраструктура	47	4,5
Слагаемое №3: Макроэкономическая стабильность	79	4,5
Слагаемое №4: Здоровье и начальное образование	53	5,9
Усилители эффективности	53	4,2
Слагаемое №5: Высшее образование и профессиональная подготовка	50	4,6
Слагаемое №6: Эффективность рынка товаров и услуг	123	3,6
Слагаемое №7: Эффективность рынка труда	57	4,5
Слагаемое №8: Развитие финансового рынка	125	3,2
Слагаемое №9: Технологический уровень	69	3,6
Слагаемое №10: Размер рынка	8	5,7
Инновации и развитость	80	3,4
Слагаемое №11: Конкурентоспособность бизнеса	101	3,5
Слагаемое №12: Инновационный потенциал	57	3,2

ВВП (по ППС) на душу населения (\$), 1980-2009

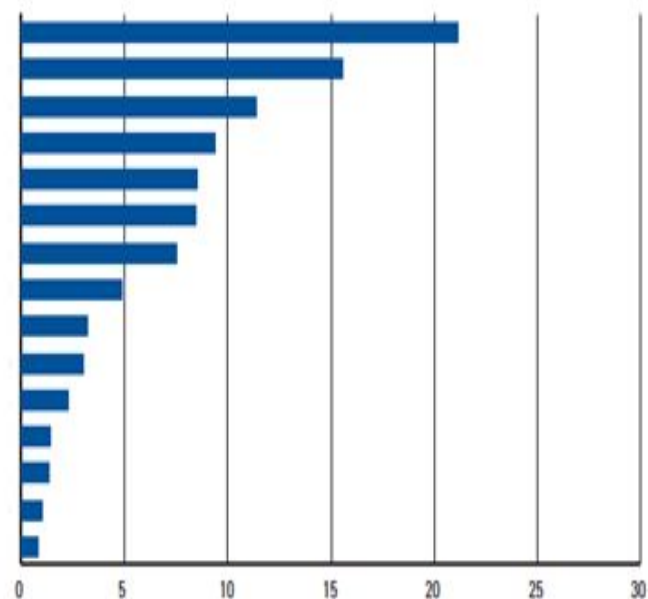


Факторы, определяющие уровень конкурентоспособности российской экономики

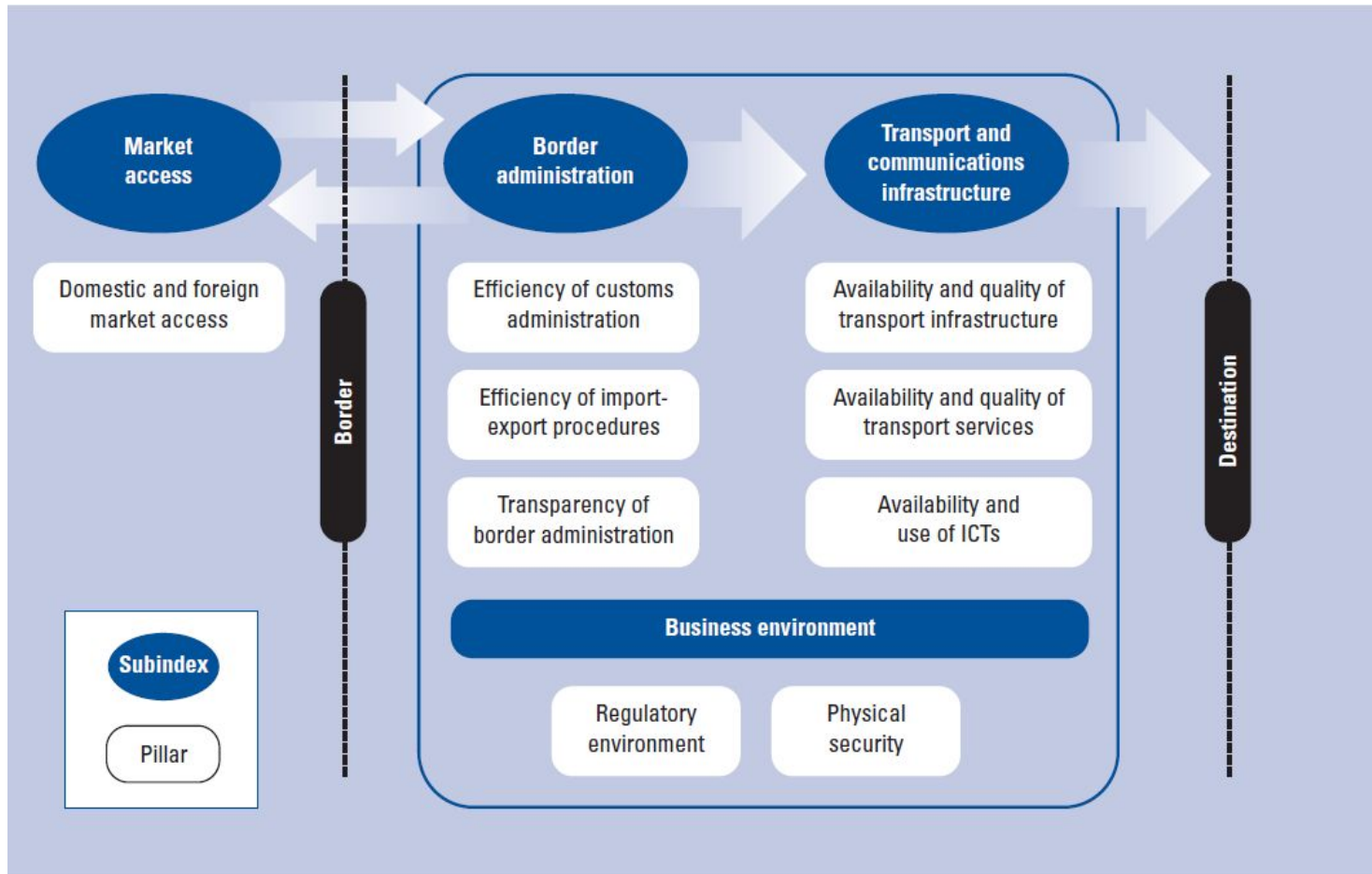


Наиболее проблемные факторы для ведения бизнеса

Коррупция	21,2
Доступ к финансированию	15,5
Налоговое регулирование	11,4
Преступность и воровство	9,4
Инфляция	8,5
Неэффективная государственная бюрократия	8,4
Налоговые ставки	7,5
Недостаточно образованная рабочая сила	4,9
Бедная трудовая этика рабочей силы	3,2
Недостаточные вложения в инфраструктуру	3,0
Политическая нестабильность	2,3
Валютное регулирование	1,4
Нестабильность правительства	1,4
Регулирование трудовых ресурсов	1,0
Плохое здравоохранение	0,8



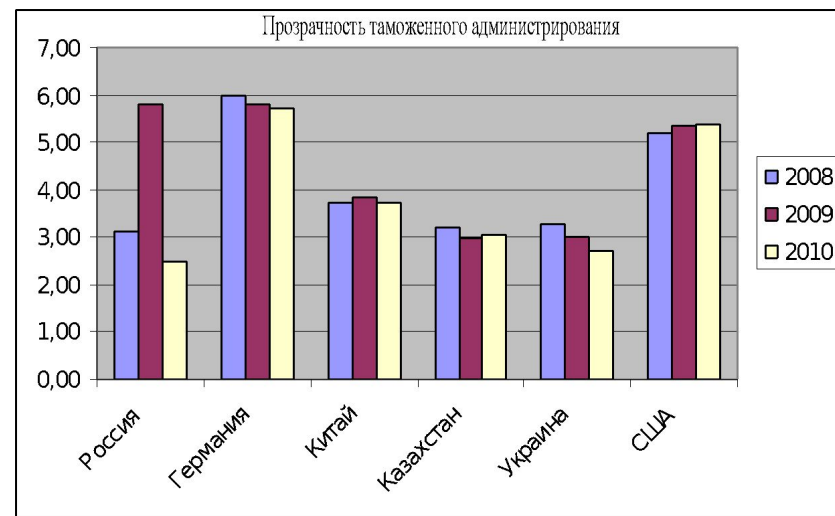
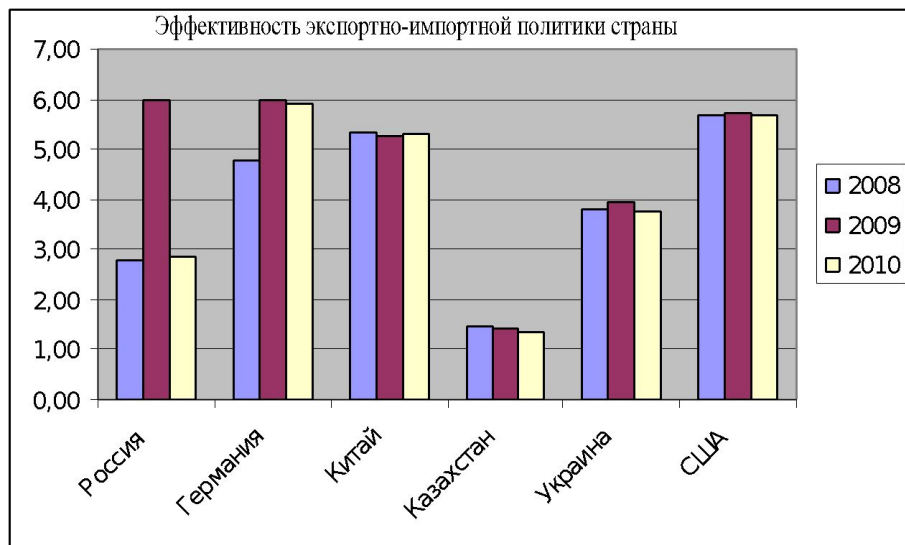
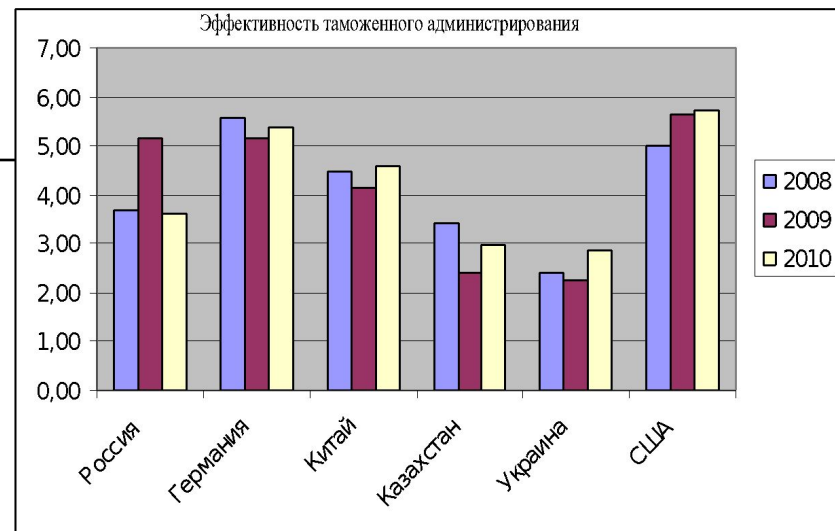
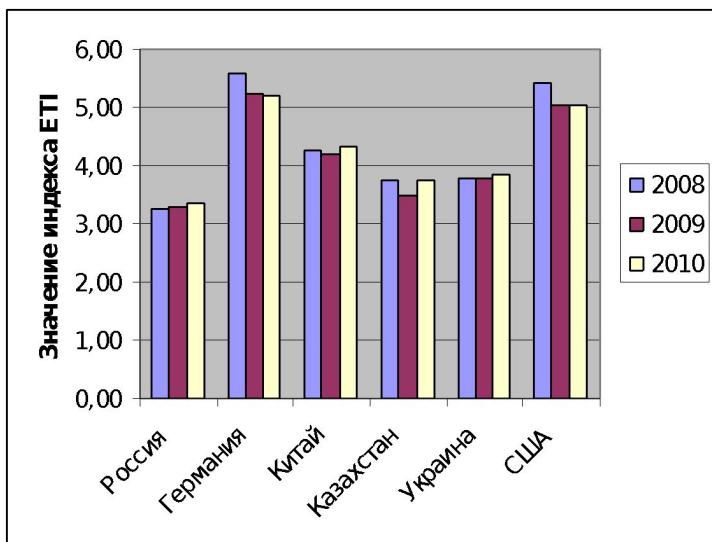
Структура индекса ЕТІ и 9 кластеров вовлеченности экономики в мировую торговлю



Таможенные показатели в рамках индекса ЕТІ

	2008 год				2009 год				2010 год			
	ЕТІ	1	2	2	ЕТІ	1	2	3	ЕТІ	1	2	3
Россия	3.25	3.70	2.79	3.12	3.29	5.17	5.97	5.81	3.37	3.61	2.87	2.50
Германия	5.58	5.57	4.77	5.99	5.24	5.17	5.97	5.81	5.20	5.37	5.92	5.72
Китай	4.25	4.49	5.33	3.73	4.19	4.15	5.28	3.85	4.32	4.60	5.29	3.71
Казахстан	3.73	3.42	1.47	3.20	3.49	2.39	1.42	2.99	3.74	2.97	1.37	3.03
Украина	3.77	2.42	3.80	3.28	3.76	2.24	3.95	3.02	3.84	2.86	3.78	2.72
США	5.42	5.00	5.68	5.19	5.02	5.66	5.73	5.36	5.03	5.72	5.68	5.39

1. Эффективность таможенного администрирования
2. Эффективность экспортно-импортной политики страны
3. Прозрачность таможенного администрирования

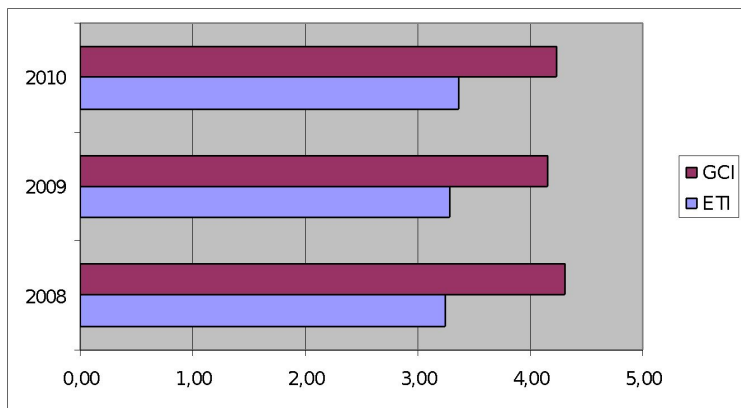


Взаимосвязь показателей GCI и ETI

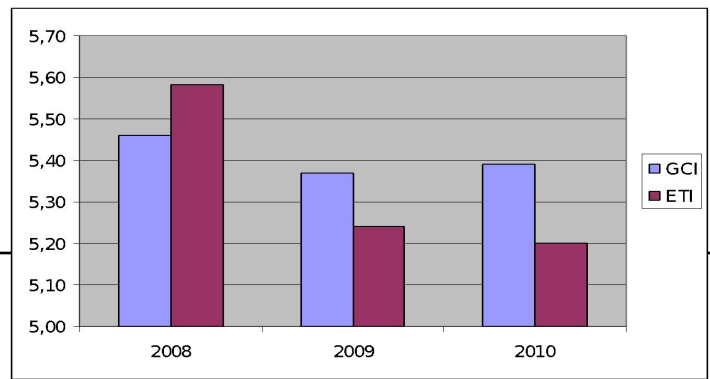
	2008		2009		2010	
	GCI	ETI	GCI	ETI	GCI	ETI
Россия	4,31	3.25	4,15	3.29	4,24	3.37
Германия	5,46	5.58	5,37	5.24	5,39	5.20
Китай	4,70	4.25	4,74	4.19	4,84	4.32
Казахстан	4,11	3.73	4,08	3.49	4,12	3.74
Украина	4,09	3.77	3,95	3.76	3,9	3.84
США	5,74	5.42	5,59	5.02	5,43	5.03



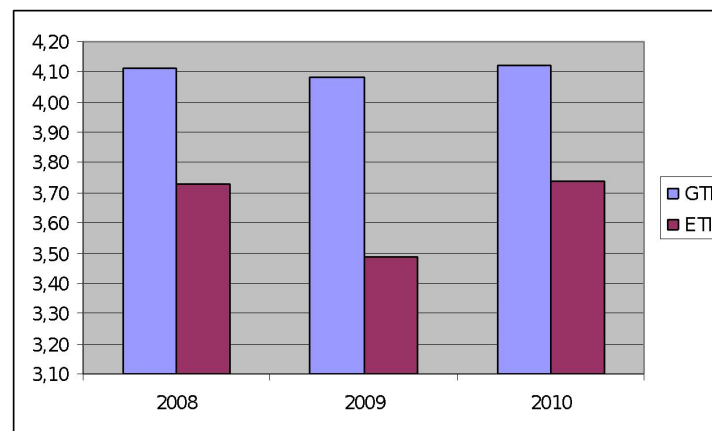
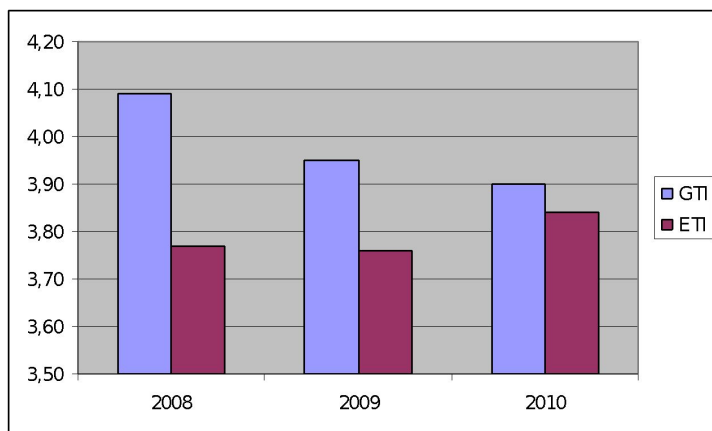
Россия



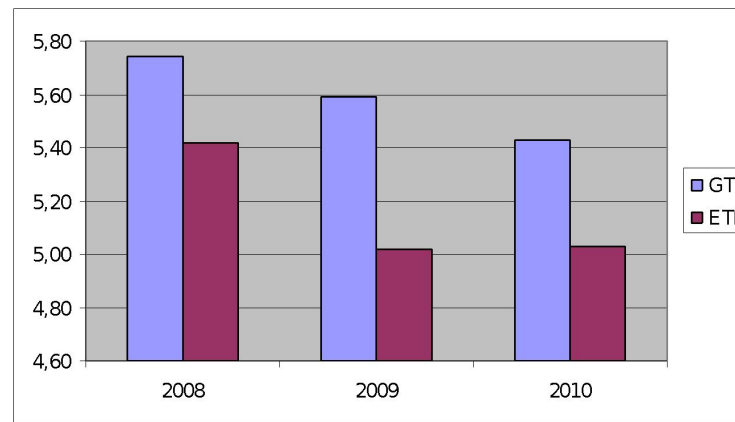
Германия



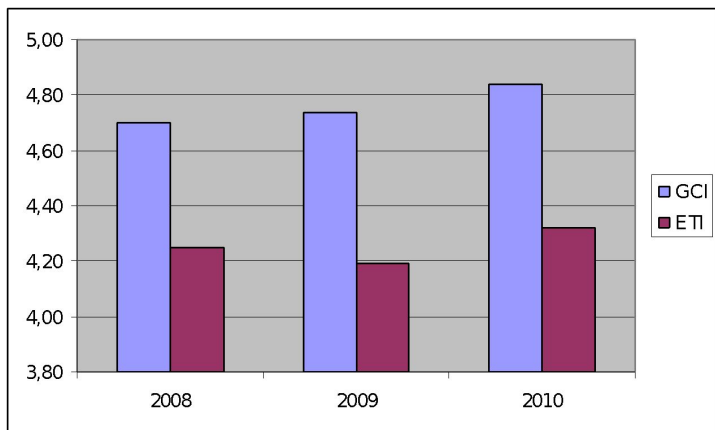
Казахстан



США



Украина



*