



**НИЖЕГОРОДСКИЙ ГОСУДАРСТВЕННЫЙ  
АРХИТЕКТУРНО-СТРОИТЕЛЬНЫЙ  
УНИВЕРСИТЕТ**

**Институт экономики, управления и  
права**

**ВЫПУСКНАЯ КВАЛИФИКАЦИОННАЯ РАБОТА**

**Анализ особенностей системы оплаты труда  
в спортивных образовательных учреждениях  
МБУ «Центр физической культуры и массового спорта»**

**Выполнила: Ломтева Ю.А.  
Научный руководитель: Дарьин Е.М.**

**Н.Новгород, 2017**

# Актуальность темы:

*Заработная плата является основным источником дохода работников в спортивных образовательных учреждениях МБУ «Центр физической культуры и массового спорта».*

*Порядок исчисления заработной платы сотрудников формами и системами оплаты труда определяет их экономическое значение в доли эффективности работы предприятия.*

*Для того чтобы предприятие развивалось и совершенствовалось, необходимо создавать материальную заинтересованность работников в результатах труда.*



**Цель работы:** разработка рекомендация по совершенствованию организации оплаты труда в муниципальном бюджетном учреждении «Центр физической культуры и массового спорта».

## Задачи:

- Изучить технические аспекты заработной платы.
- Рассмотреть основные принципы организации и регулирования труда, функции заработной платы.
- Провести анализ существующих форм и систем оплаты труда, систему премирования, порядок начисления заработной платы.
- Изучить порядок организации заработной платы работников бюджетной сферы.
- Охарактеризовать систему оплаты труда в муниципальном бюджетном учреждении г. Лукоянова, выявить ее недостатки и работать предложения по совершенствованию оплаты труда.

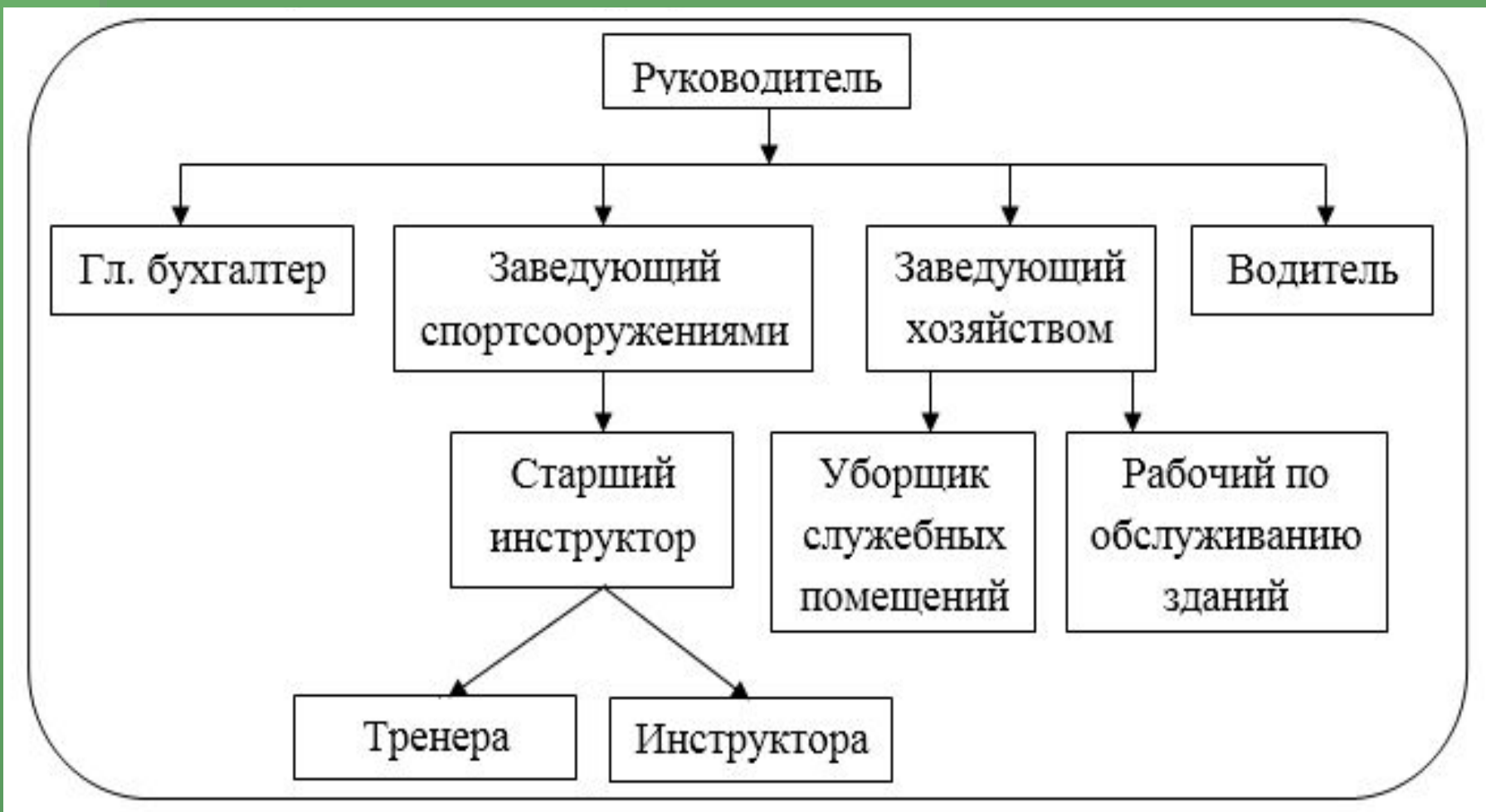
**ПРЕДМЕТ ИССЛЕДОВАНИЯ:** *система оплаты труда в спортивных образовательных учреждениях.*



**ОБЪЕКТ ИССЛЕДОВАНИЯ:**

*система оплаты труда и организация заработной платы работников муниципального бюджетного учреждения «Центр физической культуры и массового спорта».*

# ОРГАНИЗАЦИОННАЯ СТРУКТУРА МБУ «ЦЕНТР ФИЗИЧЕСКОЙ КУЛЬТУРЫ И МАССОВОГО СПОРТА»



# Выплаты за работу в условиях, отклоняющихся от нормальных

Перечень оснований	Размеры выплат (в % от минимального оклада)
Заработную плату в ночное время, за каждый час работы в ночное время (в период с 22 часов до 6 часов)	Не менее 20
За ненормированный рабочий день водителям автомобилей	До 25
За работу водителям автомобилей требующего повышенного уровня профессионально квалификации	
1 класса	25
2 класса	10

# Выплаты за интенсивность и высокие результаты работы

Показатель	Критерии	Размеры выплат (в % от минимального оклада, минимальной ставки заработной платы)
Выполнение программ спортивной подготовки	Доля занимающихся, успешно сдавших контрольные переводные нормативы	До 30
Качество спортивной подготовки	Доля занимающихся, получивших спортивный разряд	До 30

# Выплаты за наличие ученой степени

Показатель	Размеры выплат (в % от минимального оклада, минимальной ставки заработной платы)
Кандидатам по профилю деятельности	До 20
Докторам наук по профилю деятельности	До 50



# Повышающий коэффициент квалификации для руководителей

Уровень квалификации	Размер повышающего коэффициента квалификации
Высшая категория	0,3
Первая категория	0,2

# Повышающий коэффициент квалификации для спортсменов-инструкторов

<b>Кандидат в мастера спорта</b>	<b>Мастер спорта России международного класса</b>	<b>Мастер спорта России международного класса – призер всероссийских соревнований</b>
до 1	до 2	до 2,5

# Формула начисления заработной платы



$$ОТ = ДО + СВ + КВ \quad (1)$$

$$ДО = МО * Е К \quad (2)$$

где ОТ - оплата труда;

- ДО - должностной оклад;
- СВ - выплаты стимулирующего характера;
- КВ - выплаты компенсационного характера;
- МО - минимальный оклад;
- Е К - сумма коэффициентов за занимаемую должность, за квалификацию

# Факторы

1. Минимальные
2. оклады.
2. Повышающие коэффициенты.
3. Нормативы оплаты труда.
4. Стимулирующие выплаты.
5. Выплаты компенсационного характера.



***СПАСИБО ЗА ВНИМАНИЕ!***

