

Баланс и счет
бухгалтерского
учета

Баланс

Баланс - прием группировки и обобщенного отражения состава имущественного комплекса, финансовых обязательств организации и источников их формирования в денежной оценке на определенную дату.

Баланс - одна из основополагающих категорий бухгалтерского учета и просто учета. Слово «баланс» пришло в бухгалтерию из французского языка, где оно означает «весы» и «равновесие».

Положение баланса в бухгалтерском учете определяется еще и тем, что законодательно регламентированы как форма баланса, так и порядок его представления пользователям учетной информации.

Как большинство форм, применяемых в бухгалтерском учете, типовая форма бухгалтерского баланса, устанавливаемая Минфином РФ, обладает признаками структурированности.

Важно!

Структура баланса

Стороны баланса	
АКТИВ	ПАССИВ
Разделы и статьи Актива	III Капитал и резервы Уставный капитал (80) Добавочный капитал (83) и т. д. Итого по разделу III
	IV Долгосрочные обязательства Займы и кредиты (67) и т. д. Итого по разделу IV
	V Краткосрочные обязательства Займы и кредиты (66) и т. д. Итого по разделу V
БАЛАНС = БАЛАНС	

Разделы и статьи Пассива

Главная особенность баланса !

Левая сторона
баланса

Актив. Содержит
информацию о составе и
размещении
хозяйственных средств
предприятия.

Правая сторона
баланса

Пассив. Отражает
источники образования
хозяйственных средств.

Таким образом, и в Активе, и в Пассиве сгруппированы одни и те же хозяйственные средства, но они рассматриваются с разных точек зрения:

В АКТИВЕ – с точки
зрения « ЧТО ИМЕЮ?»

В ПАССИВЕ – с точки
зрения «ЗА СЧЕТ ЧЕГО я
это имею»



Каждая из сторон баланса содержит определенную систему показателей, называемых статьями баланса.

Под балансовой статьей понимается идентификатор, которым обозначен присутствующий в балансе объект.

Фактически балансовая статья представляет собой наименование объекта.

Статьи объединены в разделы, имеющие цифровое обозначение и экономическое содержание.

Статьи конкретизируют раздел.

В настоящее время в бухгалтерском балансе статьи **актива** объединены в 2 раздела:



I - внеоборотные активы

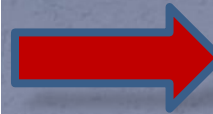
II - оборотные активы

Во-первых, экономическое содержание объектов: средства или предметы

При этом имеют место минимум два критерия, по которым производится группировка помещаемых в бухгалтерский баланс активов.

во-вторых, срок (продолжительность) оборота

Пассив баланса объединяет статьи в разделы:

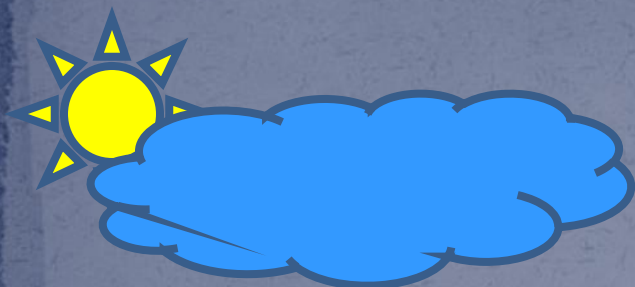


III - капитал и резервы

IV - долгосрочные обязательства

V - краткосрочные обязательства

Группировка **пассивов** более сложна и имеет иерархический характер. Последовательно используются два критерия вид объекта и срок погашения обязательств.



Согласно бухгалтерской терминологии, активы рассматривают как экономические ресурсы, поэтому балансовое уравнение в учете часто представляют следующим образом:

активы = капитал + обязательства




Бухгалтерские балансы классифицируют по различным признакам.

Классификация бухгалтерских балансов

Классификационный признак	Вид баланса	Краткая характеристика
Период составления	Вступительный	Отражает материально-финансовое положение вновь зарегистрированного предприятия. Отражает процесс формирования уставного капитала за счет вкладов участников
	Операционный	Составляется уже действующей организацией для представления в налоговые органы в связи с истечением отчетного периода (квартал, год)
	Объединительный	Составляется при слиянии или присоединении юридических лиц
	Разделительный	Оформляется при разделении или выделении юридических лиц
	Санлируемый	Составляется при банкротстве (или приближении к банкротству)
	Ликвидационный	Составляется при ликвидации юридического лица
Источник составления	Инвентарный	Составляется только на основании инвентаризации
	Книжный	Составляется по книгам бухгалтерского учета
	Генеральный	Составляется на основании учетных записей в регистрах бухгалтерского учета и данных инвентаризации
Субъект учета	Единый	Отражает деятельность только одного предприятия
	Консолидированный	Содержит данные о нескольких юридических лицах

Счета.



Исходя из определения, баланс представляет собой как бы снимок состояния хозяйственных средств на определенный момент (дату), в то время как хозяйственная деятельность - процесс динамичный.



Отражение динамики хозяйственно-финансовой деятельности производится *на счетах бухгалтерского учета.*

Счет - прием группировки однородных хозяйственных средств и процессов, а также отражение хозяйственных операций по этим средствам и процессам.

Важно!

Графическая форма счета

Графически счет представляет собой двустороннюю таблицу. Две стороны счета символизируют положительные или отрицательные моменты хозяйственной деятельности, которые могут быть учтены на данном счете. На левой стороне записываются положительные факты, а на правой отрицательные.

Счет № _____ «Наименование счета»

ДЕБЕТ

КРЕДИТ

Текст

Цифры

Цифры

Текст

Происхождение данный порядок ведет от книжной формы учета, когда средневековые купцы на левой стороне регистрационной книги записывали положительные обязательства, а на правой отрицательные. Левую сторону регистрационной книги именовали дебетом (латинское debet - «он должен»), правую кредитом (латинское credit - «он верит»).

Типовой план счетов


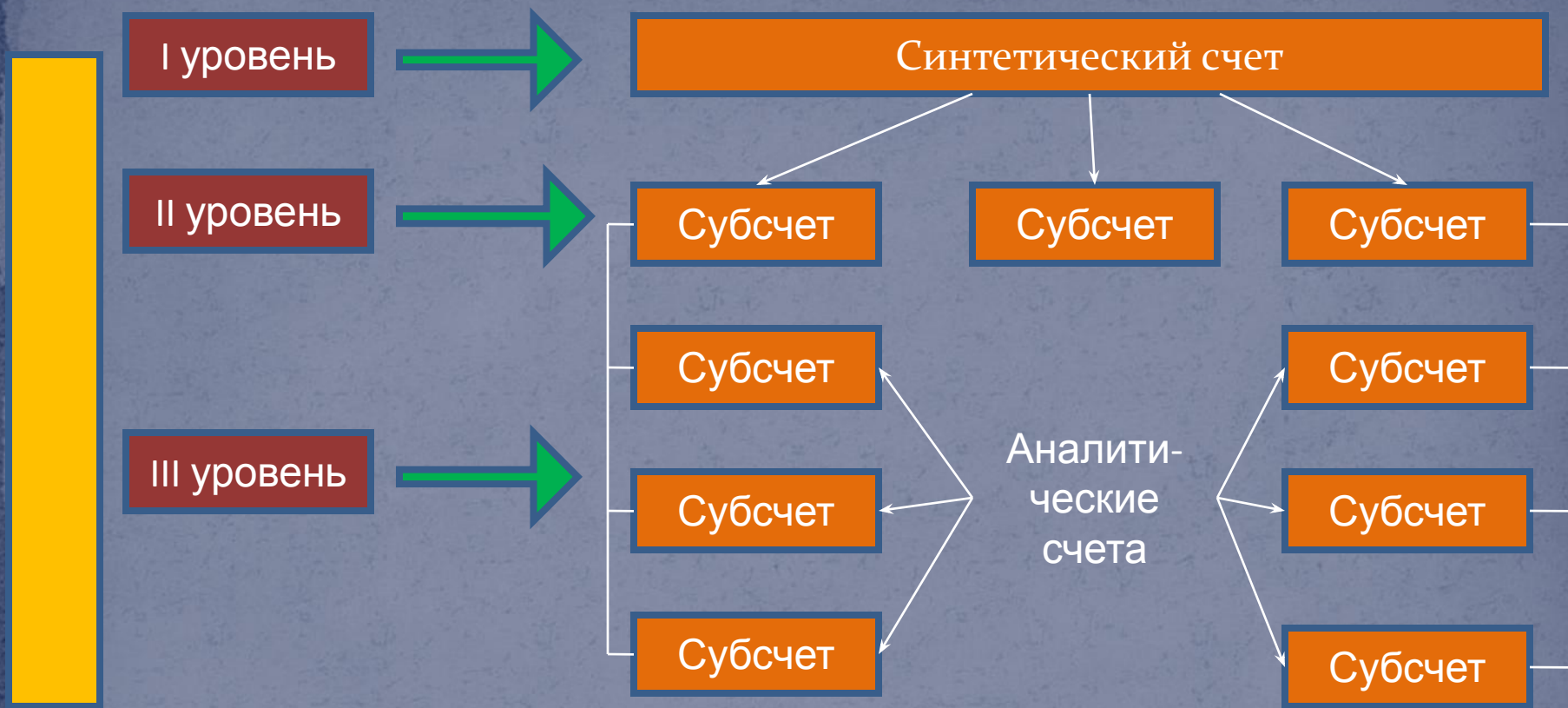
Типовой План счетов - директивный документ, утверждаемый приказом Минфина и представляющий собой систематизированный перечень синтетических счетов, применяемых в учете, их номера и названия. Действующий в настоящее время План счетов бухгалтерского учета и инструкция по его применению утверждены Приказом Минфина РФ от 31.10.2000 г. № 94н.

Счета и «План счетов» сгруппированы по принципу родства в отдельные разделы:

- I - внеоборотные активы;
- II - производственные запасы;
- III - затраты на производство;
- IV - готовая продукция, товары, реализация.
- V - денежные средства;
- VI - расчеты;
- VII - капитал;
- VIII - финансовые результаты.

Безномерной раздел «Забалансовые счета» объединяет счета, которые предназначены для учета имущества, временно находящегося в пользовании организации (ответственное хранение, краткосрочная аренда), условных прав и обязательств контроля за отдельными операциями.

учета.



Законодательно установленная группировка счетов в разделах Плана в соответствии с отраженными на счете объектами учета, а также деление счетов на балансовые и забалансовые, синтетические и аналитические отражают многокритериальность классификации счетов, инициируемую учетной методологией. Важным классификационным признаком, с точки зрения ведения балансовых счетов бухгалтерского учета, является их деление на *активные* и *пассивные*.

Для работы со счетом необходимо знать:

♦ счет открывается для каждого отдельного вида хозяйственных средств, их источников, хозяйственных процессов и результатов;

♦ открыть счет - это значит проставить в таблице сумму, характеризующую начальное состояние объекта учета, начальное сальдо (C_n). Сальдо характеризует остаток на счете на определенный момент времени (при открытии

♦ синтетические счета открываются, как правило, на основе статей баланса (в балансовой таблице рядом со статьей показаны номера счетов, с которыми она взаимо-

♦ сумма хозяйственных операций, отраженных по дебету счета за определенный период времени, составит дебетовый оборот (ДО), а по кредиту счета кредитовый оборот (КО);

♦ строение счета, от которого зависит расчет конечного сальдо (C_k).

Строение счета
определяется его
связью с
балансом, так как:

◆ сальдо записывается в таблице счета с той же стороны, с какой в таблице баланса находится статья, на основании которой он открыт. Актив - левая сторона баланса. Дебет - левая сторона счета, поэтому сальдо активных счетов **дебетовое**. Пассив - правая сторона баланса, кредит - правая сторона счета, в связи с этим сальдо пассивных счетов - **кредитовое**;

◆ хозяйственные операции, вызывающие увеличение остатка (сальдо), показываются с ним с одной стороны, а вызывающие уменьшение с противоположной. На основании статей Актива баланса открываются, как правило, *активные синтетические счета*. Исключение составляют противостоящие активным счета 02,05, а также счета «перевертыши» *активно-пассивные счета*.

Активный счет

Счет № _____ «Наименование счета»			
ДЕБЕТ		КРЕДИТ	
Сн			
+ДО	Увеличение остатка		- КО
Ск			Уменьшение остатка

Активные счета – это счета, на которых отражаются хозяйственные средства предприятия (например, счет 50 «Касса», счет 01 «Основные средства» и т.д.)

Активный счет имеет :

- ◆ дебетовое сальдо;
- ◆ положительный дебетовый оборот;
- ◆ отрицательный кредитовый оборот;
- ◆ формулу для расчета конечного сальдо

$$Ск = Сн + ДО - КО ,$$

Где Ск – конечное сальдо, Сн – начальное сальдо, ДО – дебетовый оборот, КО – кредитовый оборот.

Пассивный счет

Счет № _____ «Наименование счета»			
ДЕБЕТ		КРЕДИТ	
	- ДО	Сн	+ КО
Уменьшение остатка		Ск	Увеличение остатка

Пассивные счета – это счета, на которых отражаются источники хозяйственных средств предприятия (например, счет 80 «Уставной капитал», счет 83 «Добавочный капитал» и т.д.)

На основании статей **пассива** открываются, как правило, пассивные синтетические счета. **Пассивный счет** имеет:

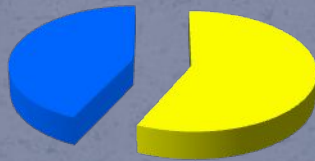
- ◆ кредитовое сальдо;
- ◆ отрицательный дебетовый оборот;
- ◆ положительный кредитовый оборот;
- ◆ формулу для расчета конечного сальдо

$$Ск = Сн + КО - ДО,$$

Ск – конечное сальдо, Сн – начальное сальдо, ДО – дебетовый оборот, КО – кредитовый оборот.

Активно-пассивные счета.

Активно-пассивные счета - это счета, на которых могут быть учтены как виды хозяйственных средств, так и источники их формирования. К ним относят счета по расчетам предприятия с бюджетом, поставщиками, подотчетными лицами и т.п. В процессе расчетов эти лица могут выступать как в роли должников предприятия, так и в роли его кредиторов.



В зависимости от этого такие счета могут быть и активными, и пассивными одновременно. По дебету таких счетов отражается увеличение средств, а по кредиту увеличение источников средств. Следовательно, и конечный остаток по таким счетам может быть получен либо по дебету, либо по кредиту, либо по дебету и кредиту одновременно. Последний вариант возможен в том случае, если на счете учитываются расчеты с несколькими юридическими или физическими лицами. Одни из них являются должниками предприятия (дебиторская задолженность - остаток по дебету), другие - его кредиторами (кредиторская задолженность - остаток по кредиту).

детализации учитываемой на них информации:

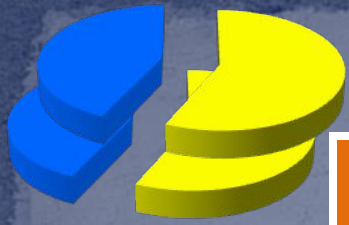
Синтетические счета дают обобщенные показатели хозяйственных средств или их источников. Они служат исходной информацией для построения бухгалтерского баланса.

Субсчета и аналитические счета служат для более подробной характеристики (детализации) объектов, учитываемых на синтетических счетах.

Отражение хозяйственных операций на синтетических счетах называется синтетическим учетом, на аналитических счетах (и субсчетах) – аналитическим учетом.

Т.к. аналитические счета и субсчета только детализируют синтетические, то хозяйственные операции отражаются и на синтетических, и на соответствующих им аналитических счетах и субсчетах.

Итоги записей (дебетовый оборот, кредитовый оборот, сальдо) по синтетическому счету должны совпадать с итогами записей по аналитическим счетам и субсчетам, которые ведутся к этому синтетическому счету.



Принцип двойной записи.

Двойная запись - прием бухгалтерского учета, заключающийся в том, что данные о фактах хозяйственной деятельности в одной и той же величине, выраженной в денежном измерителе, одновременно повторяются в 2 или нескольких счетах таким образом, чтобы дебетовый оборот был равен кредитовому (ДО = КО).

Взаимодействие счетов при отражении хозяйственной операции называется **корреспонденцией счетов**, а счета корреспондирующими. Корреспонденция счетов с указанием суммы хозяйственной операции называется **бухгалтерской проводкой**.

Для осуществления бухгалтерской проводки необходимо:

1. определить объекты, изменения которых вызовет хозяйственная операция, проведенная предприятием;
2. определить счета, предназначенные для бухгалтерского учета хозяйственных операций с этими объектами;
3. определить сущность изменений в хозяйственных средствах, происходящих в результате отражаемой хозяйственной операции;
4. произвести отражение суммы хозяйственной операции на счетах, предназначенных для учета хозяйственных средств методом двойной записи.

Схема простой бухгалтерской проводки

Если в проводке корреспондируют только два счета (один по дебету, другой по кредиту), то она называется *простой*.

Счет № ____ «Наименование счета»				Счет № ____ «Наименование счета»			
ДЕБЕТ		КРЕДИТ		ДЕБЕТ		КРЕДИТ	
			← Сумма	операции →			

Бухгалтерские проводки, в которых корреспондируют более двух счетов - *сложные* проводки. На практике сложные проводки сводят к простым.

После отражения на счетах бухгалтерского учета всех хозяйственных операций, произведенных аптекой за какой-либо период, по каждому бухгалтерскому счету можно определить:

- дебетовый оборот за период;
- кредитовый оборот за период;
- сальдо на конец периода.

Определение конечного сальдо принято называть закрытием счета.



Оборотная ведомость



Информация о движении и остатках хозяйственных средств, формирующаяся на отдельных синтетических и аналитических счетах бухгалтерского учета, по окончании периода обобщается в специальном регистре, получившем название «Оборотная ведомость по синтетическим счетам». Этот документ включает информацию:

- об остатках по каждому синтетическому счету на начало периода;
- дебетовом обороте по каждому синтетическому счету;
- кредитовом обороте по каждому синтетическому счету;
- остатках по каждому синтетическому счету на конец периода

Оборотная ведомость по синтетическим счетам за период

Наименование счета	Номер счета	Остаток на начало		Обороты за период		Остаток на конец	
		дебет	кредит	дебет	кредит	дебет	кредит
Основные средства	01						
Амортизация основных средств	02						
.....							
и т. д.							
Итого:							

При правильном отражении хозяйственных операций на счетах бухгалтерского учета, в оборотной ведомости по синтетическим счетам должны быть **три пары равенств**:



Сумма остатков по дебету и сумма остатков по кредиту синтетических счетов на начало периода должны быть равны между собой;

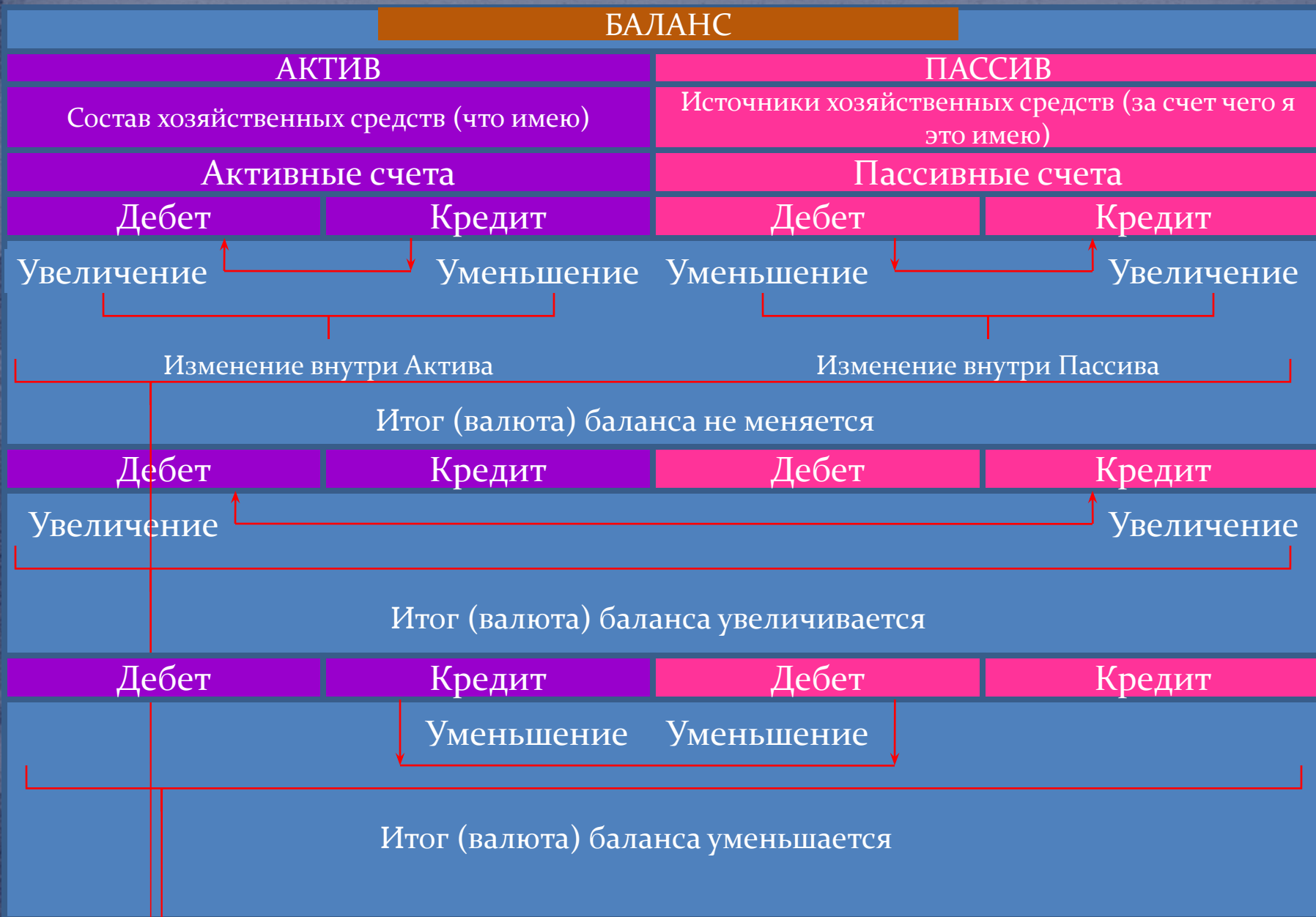
Суммарный дебетовый оборот по всем синтетическим счетам должен быть равен суммарному кредитовому обороту по всем синтетическим счетам за период;



Сумма остатков по дебету и сумма остатков по кредиту синтетических счетов на конец периода должны быть равны между собой.



Схема типовых изменений баланса под влиянием хозяйственных операций.



Первый тип хозяйственных операций.

Первый тип хозяйственных операций связан с перераспределением размещения хозяйственных средств по составу. При этом одна статья Актива увеличивается, а другая при этом уменьшается на одну и ту же величину - сумму хозяйственной операции. Так как *изменения происходят только внутри Актива баланса, то итог (валюта) баланса не меняется.*

При отражении данных хозяйственных операций между собой корреспондируют активные счета, а также активный и активно-пассивный.

К операциям первого типа относятся все операции по повышению дебиторской задолженности, помещение денежных средств в кассу наличными с расчетного счета, внесение наличных денежных средств на расчетный счет, перевод из одной группы ценностей в другую (например, перевод лекарственного растительного сырья в товар и др.) и т.п. Формула хозяйственных операций первого типа:

$$A + X - X = П,$$

где: А - актив баланса, П - пассив баланса, X - сумма хозяйственной операции до и после осуществления.

Второй тип хозяйственных операций.

Второй тип хозяйственных операций *вызывает изменения только внутри Пассива баланса*: одна статья Пассива при этом увеличивается, а другая уменьшается на ту же величину. Таким образом, видоизменяются источники хозяйственных средств. **Итог баланса не изменяется.** При отражении данных хозяйственных операций между собой корреспондируют пассивные счета, или пассивный и активно-пассивный.

Изменения второго типа вызывают хозяйственные операции по начислению премии за счет фонда потребления, по удержаниям из заработной платы и др.

Третий тип хозяйственных операций.

Третий тип хозяйственных операций связан с увеличением средств. При этом происходит одновременное увеличение Актива и Пассива баланса на сумму хозяйственной операции. *Итог баланса при этом увеличивается.*

При отражении хозяйственных операций данного типа между собой корреспондируют активный и пассивный счета или их комбинация в сочетании с активно-пассивным счетом.

К данному типу операций относятся те из них, которые временно увеличивают и источник, и состав хозяйственных средств (начисление амортизационных отчислений, заработной платы и премий за счет издержек обращения, получение кредитов, оприходование товарно-материальных ценностей и др.). Формула хозяйственных операций третьего типа:

$$A + X = П + X$$

Четвертый тип хозяйственных операций.

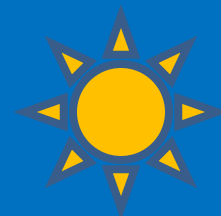
Четвертый тип хозяйственных операций связан с изъятием средств. При этом происходит *одновременное изменение Актива и Пассива баланса в сторону уменьшения итога*, т.е. уменьшаются и состав, и источники хозяйственных средств на одну и ту же величину (сумму хозяйственной операции).

При отражении хозяйственных операций данного типа между собой корреспондируют так же, как и в третьем типе хозяйственных операций, активный и пассивный счета или их комбинация в сочетании с активно-пассивным счетом.

К этому типу относятся все операции по оплате кредиторской задолженности (бюджету, арендодателям, поставщикам, рабочим и служащим, внебюджетным фондам и др.), зачету ранее полученных авансов, реформация баланса по списанию использованной в течение года прибыли и др.

Благодарю за внимание!

Поздравляю Вас с наступающим и волнующим всех праздником ВЕСНЫ, 8 Марта!



Желаю успехов, здоровья, счастья и исполнения желаний!

Но помните: «мех для дамских шуб в огромном большинстве случаев снимается с самцов!»

Я. Ипохорская.