

A close-up photograph showing a pair of hands cupped together, holding a large quantity of golden-brown wheat grains. The hands are positioned over a burlap sack that is also filled with the same grains. The lighting is warm and focused on the hands and the grain they are holding, creating a sense of care and quality. The background is slightly blurred, emphasizing the texture of the grain and the fabric of the sack.

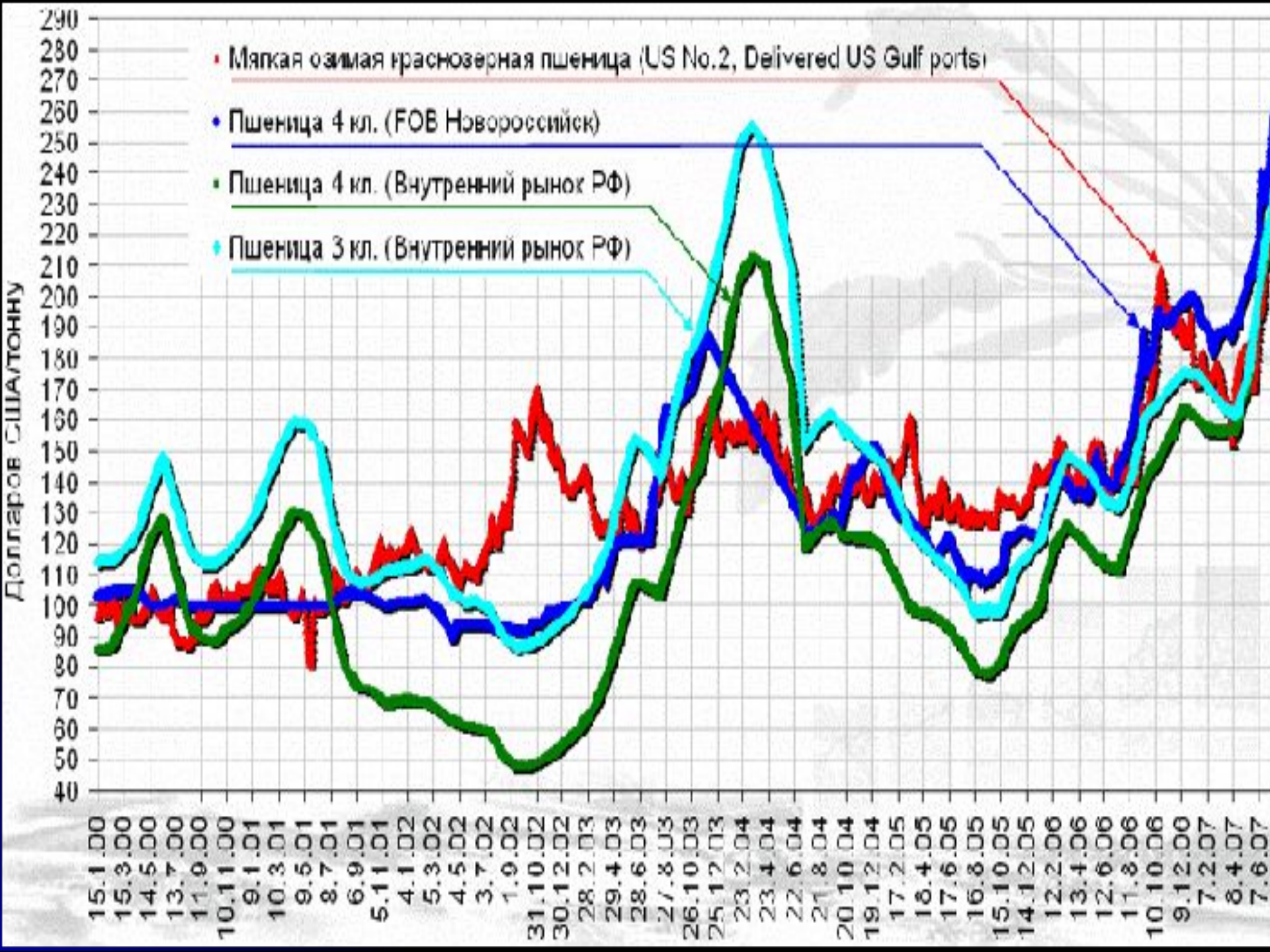
**Биржевая
торговля
зерновыми
фьючерсами**

Фьючерс — стандартизированный контракт на различные виды базовых активов, который торгуется на бирже. Включает в себя такие характеристики, как строго зафиксированное количество базового актива, его качественное описание, время поставки в будущем и место поставки. Единственная переменная величина в таком контракте — цена, вокруг которой и ведется торговля.



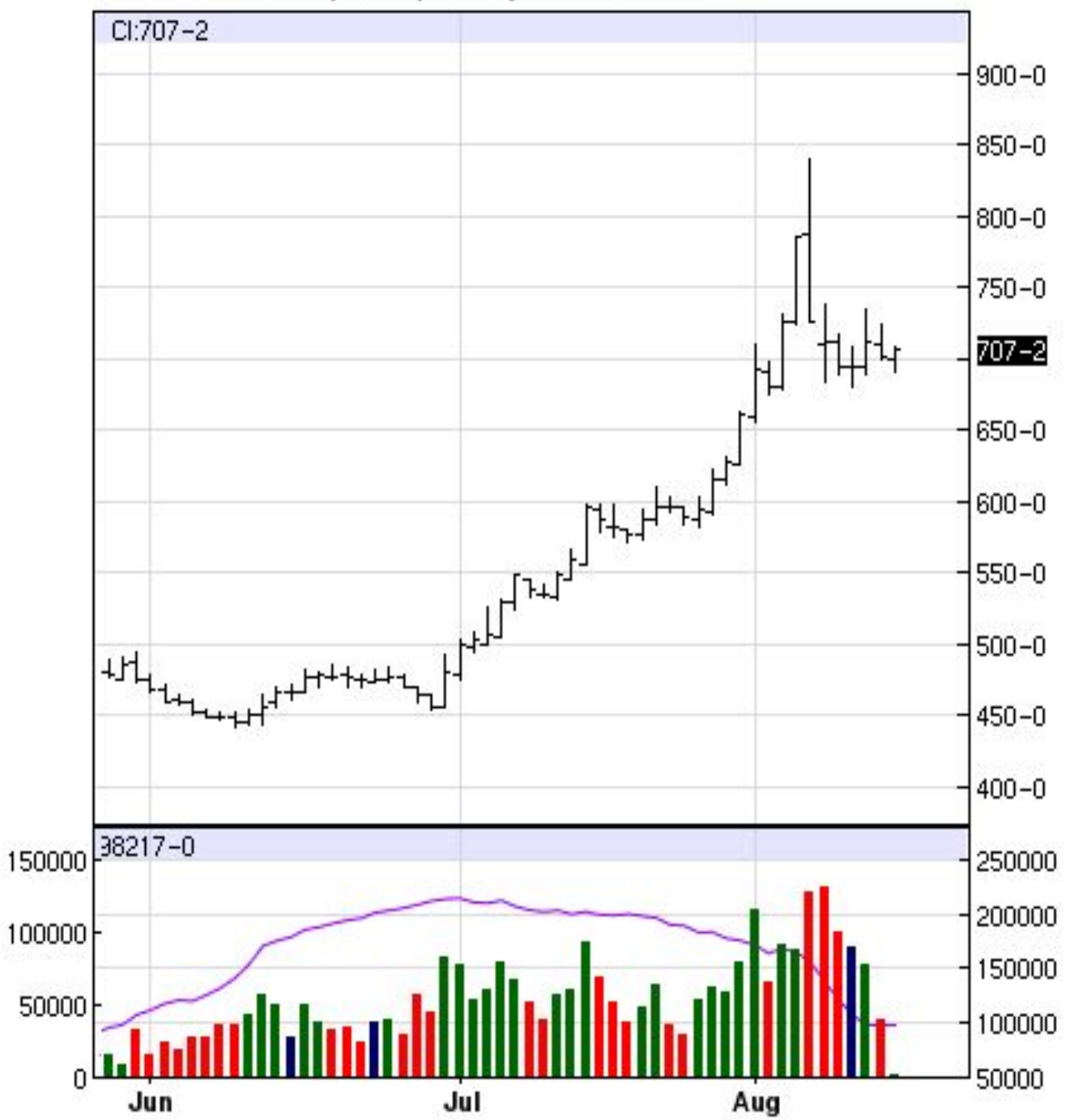
Региональные площадки:

- Санкт-Петербургская валютная биржа (Санкт-Петербург)
- Региональный биржевой центр «ММВБ - Поволжье» (Нижний Новгород)
- Региональный биржевой центр «ММВБ - Юг» (Ростов-на-Дону)
- Региональный биржевой центр «ММВБ - Дальний Восток» (Владивосток)
- Самарская валютная межбанковская биржа (Самара)
- Региональный биржевой центр «ММВБ - Урал» (Екатеринбург)
- Сибирская межбанковская валютная биржа (Новосибирск)



Фьючерс	Тикеры Elec. / Pit	Объем контракта	Ср.дневн. ликв. 2010 год	Откр. Интерес 2010 год
Кукуруза / Corn				
Corn Futures	ZC / C	5.000 бушелей	282,171	1,115,091
Corn Mini Futures	XC / YC	1.000 бушелей	739	8,163
Пшеница / Wheat				
Wheat Futures CBOT	ZW / W	5.000 бушелей	115,789	458,722
Wheat Mini Futures	XW / YW	1.000 бушелей	303	1,302
Wheat Futures KCBT	KE / KW	5.000 бушелей	37,902	161,115
Wheat Futures MGEX	MWE / MW	5.000 бушелей	11,347	50,431
Соя / Soybeans				
Soybeans Futures	ZS / S	5.000 бушелей	133,93	447,989
Soybeans Mini Futures	XB / YK	1.000 бушелей	1,101	17,357
Soybean Oil Futures	ZL / BO	60.000 фунтов	99,916	291,998
Soybean Meal Futures	ZM / SM	100 кор. тонн	61,318	189,585
Рис / Rice				
Rough Rice Futures	ZR / RR	2.000 CWT	1,909	14,095
Овес / Oats				
Oats Futures	ZO / O	5.000 бушелей	2,463	13,389

ZWU10 - Wheat (CBOT) - Daily OHLC Chart

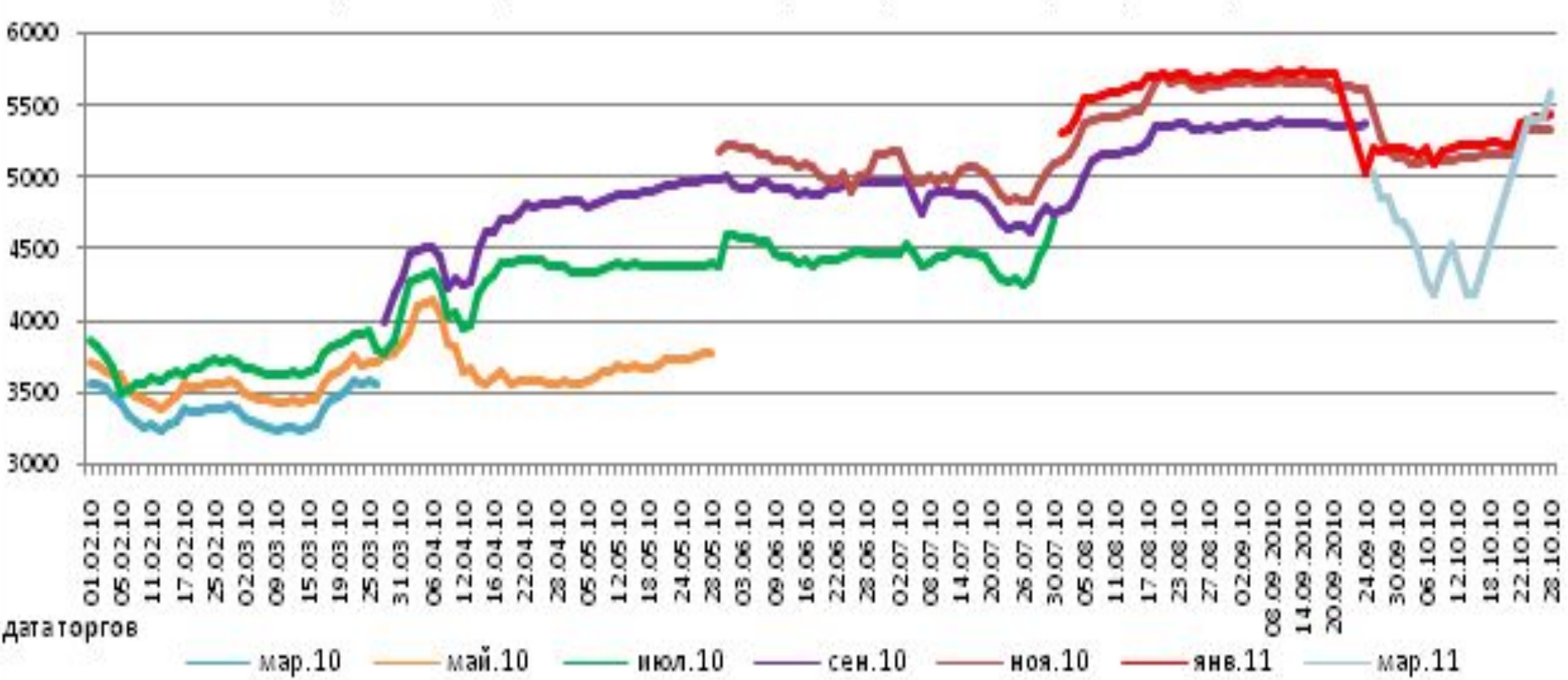


Наименование	Текущая расч. цена, руб.
Фьючерс EXW пш.кл.3 январь 11	5 977
Фьючерс EXW пш.кл.3 март 11	6 029
Фьючерс EXW пш.кл.3 май 11	6 098
Фьючерс EXW пш.кл.4 январь 11	5 861
Фьючерс EXW пш.кл.4 март 11	5 966
Фьючерс EXW пш.кл.4 май 11	6 017
Фьючерс EXW пш.кл.5 январь 11	5 547
Фьючерс EXW пш.кл.5 март 11	5 651
Фьючерс EXW пш.кл.5 май 11	5 736
Фьючерс FOB эксп. пш. январь11	221,5
Фьючерс FOB эксп. пш. март 11	227,3

Динамика цены - фьючерса EXW пш. кл. 3

(поставка в марте, мае, июле, сентябре, ноябре 2010г, январе, марте 2011г)

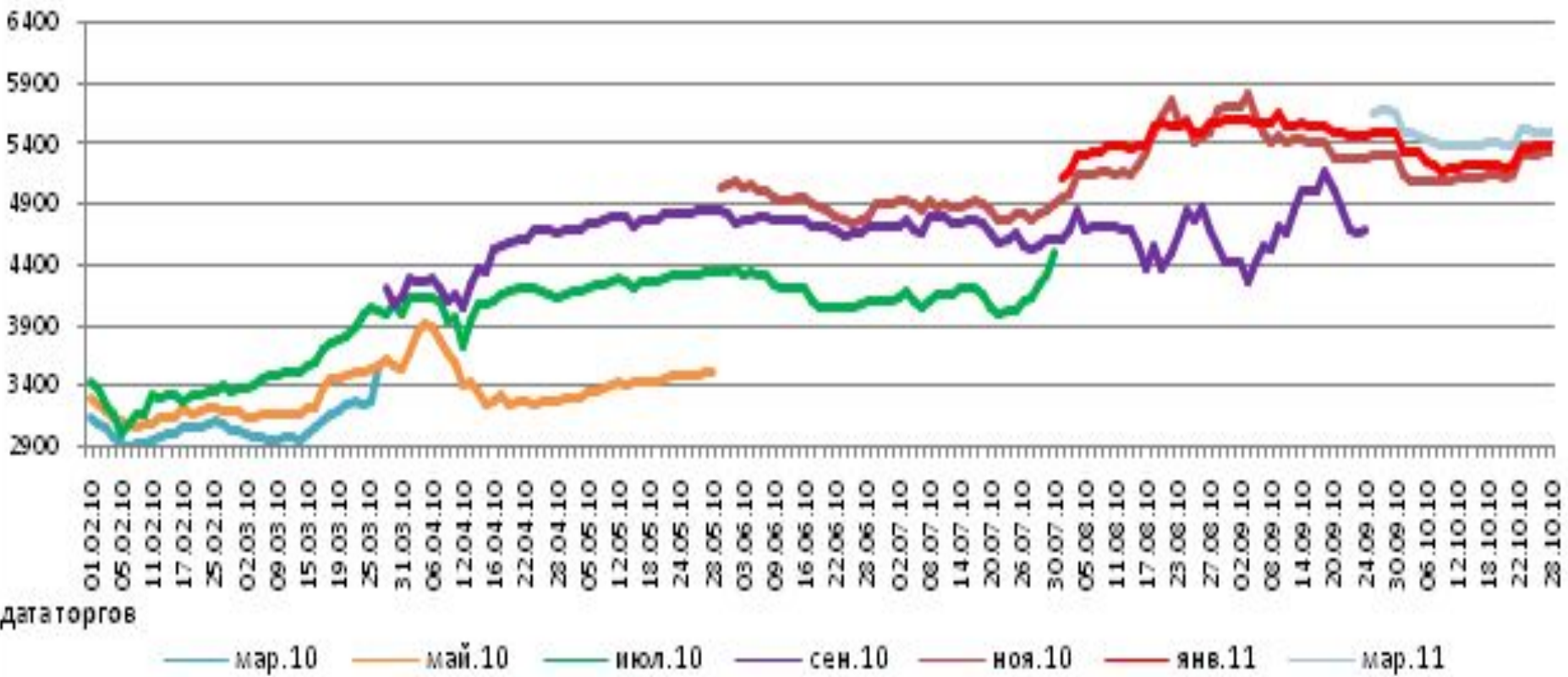
руб/тонну




Динамика цены - фьючерса EXW пш.кл. 4

(поставка в марте, мае, июле, сентябре, ноябре 2010г, январе, марте 2011г)

руб/тонну



Наименование	Текущая расч. цена, руб.
Фьюч.ЕХWкруп.рис.ГОСТс1 янв 11	24 680
Фьюч.ЕХWкруп.рис.ГОСТс1 мар 11	24 650
Фьюч.ЕХWкруп.рис.ГОСТс1 май 11	24 900
Фьюч.ЕХW круп.рис.ТУ с1 янв 11	23 390
Фьюч.ЕХW круп.рис.ТУ с1 мар 11	23 390
Фьюч.ЕХW круп.рис.ТУ с1 май 11	23 550
Фьючерс ЕХW рис январь 11	10 320
Фьючерс ЕХW рис март 11	10 620
Фьючерс ЕХW рис май 11	10 660

A close-up photograph of golden wheat stalks, showing the detailed structure of the grain heads and the texture of the straw. The background is a soft-focus field of similar wheat under a bright sky.

Зерновые фьючерсы - одни из наиболее старых, популярных и уважаемых фьючерсных контрактов

The background is a complex digital visualization of financial data. It features a blue color palette with various elements: a line graph showing an upward trend, a bar chart with several bars, and numerous floating text elements including stock symbols like 'MNB/D', 'IKL/DF', 'RBN/DR', and numerical values such as '1344.83', '1795.63', '3.03', '1.89', '0.05%', '0.23%', '0.18%', '-6.89', and '-0.73'.

Спасибо за внимание!

Слайды подготовила:
Мещерина Мария