

ПРОЕКТ
«ДЕТСКИЙ САД»

ОТКРОЙ СВОЙ БИЗНЕС

С ЧЕГО НАЧАТЬ?

- Идея – принятие решения
- Разработка Бизнес – плана
- Регистрация организации (ООО) либо индивидуального предпринимательства
- Реализация Бизнес – плана

РАЗРАБОТКА БИЗНЕС - ПЛАНА

- **Бизнес – план** – проектное решение по открытию нового предпринимательского дела или развития существующего;
 - помогает обосновать экономической целесообразности создания и развития компании;
 - позволяет рассчитать ожидаемые финансовые результаты;
 - определяются источники финансирования;
 - определяются требования к сотрудникам, способным выполнить план.
- **Структура бизнес – плана** (примерная)
 - резюме
 - характеристика продукции, услуг
 - маркетинговый план
 - производственный план
 - операционный план
 - оценка рисков и финансовый план
 - приложения (таблицы, расчеты и пр.)

РЕЗЮМЕ БИЗНЕС - ПЛАНА

Что необходимо отразить в резюме?

- Цель создания бизнеса
- Стратегия реализации цели
- Рынки сбыта и прогнозы продаж
- Конкурентные преимущества
- Прогноз финансовых результатов
- Потребность в инвестициях
- Возможные риски и их компенсация

ХАРАКТЕРИСТИКА ПРОДУКЦИИ, УСЛУГ

Что отразить в данном разделе?

- Перечислить товары или услуги, которые вы предполагаете производить и продавать (название).
- Почему именно ваши товары, услуги будут покупаться, что в них отличное от существующих предложений?
- Какие цены вы планируете установить на ваши товары, услуги?
- Какие затраты на производство товаров и услуг, и какую прибыль принесет продажа единицы товара?
- Организуется ли послепродажное обслуживание реализуемого товара, услуги?

РЫНКИ СБЫТА И КОНКУРЕНЦИЯ

РЫНКИ СБЫТА

- определяются кто являются вашими покупателями (сегмент), много ли их (емкость), от чего зависит спрос и каковы перспективы изменения спроса и пр.

КОНКУРЕНЦИЯ

- определяются основные конкуренты, отражаются сильные и слабые стороны конкурентов; сравниваются товары или услуги ваши и ваших конкурентов по цене, по обслуживанию, по качеству и другим признакам.

МАРКЕТИНГОВЫЙ ПЛАН

ОПРЕДЕЛЯЕТСЯ

- стратегия ценообразования (расчет и обоснование цены, ценовая политика)
- система продаж и продвижения товаров, услуг
- рекламная политика и затраты на ее реализацию
- прогноз уровня продаж
- послепродажное сервисное обслуживание

ПРОИЗВОДСТВЕННЫЙ ПЛАН

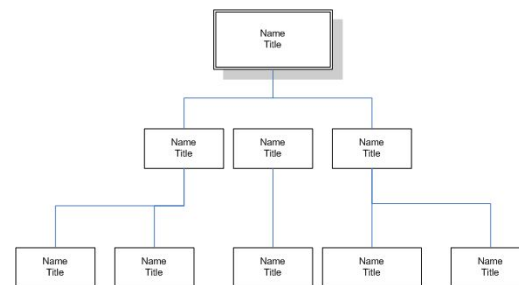
ОПРЕДЕЛЯЮТСЯ

- место производства и реализации товаров, услуг
- требуемые производственные мощности и прочее оборудование для организации производства и сбыта
- поставщики сырья и комплектующих, условия договоров с ними
- затраты на производство и их изменение от влияющих факторов (цены на сырье и материалы, размер установленных налогов и пр.)

ОПЕРАЦИОННЫЙ ПЛАН

ОПРЕДЕЛЯЮТСЯ

- структура предприятия
- требования к подбору и оценки персонала
 - численность персонала, квалификация, режим работы, функции персонала, затраты на персонал (зарплата и отчисления, подготовка и обучение и пр.)



ОЦЕНКА РИСКОВ И ФИНАНСОВЫЙ ПЛАН

ОЦЕНКА РИСКОВ

- определяются возможные риски и угрозы функционирования предприятия, причины их возникновения (факторы), оценка последствий возникновения рисков и пути их предупреждения и минимизации.

ФИНАНСОВЫЙ ПЛАН

- прогноз ожидаемой прибыли (убытков), а также ее использование (покрытие).

КАК РЕГИСТРИРОВАТЬСЯ ИП ИЛИ ООО?

Индивидуальный предприниматель	Общество с ограниченной ответственностью
1. Упрощенная процедура регистрации	1. Необходимость подготовки Устава, решения , актов . При регистрации требуется уставный капитал не менее 10 000руб
2. Регистрация по месту прописки физического лица	2. Регистрируется по месту нахождения общества
3. Ответственность по своим обязательствам всем принадлежащим ему имуществом	3. Ответственность по своим обязательствам в пределах вклада в уставный капитал

КАК РЕГИСТРИРОВАТЬСЯ ИП ИЛИ ООО?

Продолжение ...

Индивидуальный предприниматель

4. На общем режиме налогообложения с полученной прибыли уплачивает налог на доходы физ. лиц 13%

5. Не осуществляет ведение бухгалтерского учета, ведет Книгу учета доходов и расходов

6. Отсутствие кассовой дисциплины, возможность свободно распоряжаться полученной выручкой

7. Может не применять ККТ при наличных расчетах с покупателями, при осуществлении деятельности, облагаемой по ЕНВД

Общество с ограниченной ответственностью

4. На общем режиме налогообложения с полученной прибыли уплачивает налог на прибыль 20%

5. Ведение бухгалтерского учета

6. Обязательное ведение кассовой дисциплины при любом режиме налогообложения

7. Обязаны применять ККТ при наличных расчетах (за исключением продаж в сельской местности лекарств, продажи мороженого и безалкогольных напитков в разлив и пр.)

АЛГОРИТМ ДЕЙСТВИЙ ПРИ РЕГИСТРАЦИИ БИЗНЕСА

- Формирование Заявления (ИП), Устав, Заявление, Уставный капитал (ООО)
- Нотариальное заверение Заявления
- Оплата госпошлины за регистрацию
- Подача документов в ИФНС
- Получение свидетельства о регистрации
- Выбор системы налогообложения (ОСН, УСН)

ДОКУМЕНТЫ, НЕОБХОДИМЫЕ ПРИ РЕГИСТРАЦИИ

ИНДИВИДУАЛЬНЫЙ ПРЕДПРИНИМАТЕЛЬ	ОБЩЕСТВО С ОГРАНИЧЕННОЙ ОТВЕТСТВЕННОСТЬЮ
1. ЗАЯВЛЕНИЕ НА РЕГИСТРАЦИЮ ПО ФОРМЕ Р21001 (утв. Пост. Пр-ва РФ от 19.06.2002 № 439 в ред. от 09.03.2010)	1. ЗАЯВЛЕНИЕ НА РЕГИСТРАЦИЮ ПО ФОРМЕ Р11001 (утв. Пост. Пр-ва РФ от 19.06.2002 № 439 в ред. от 09.03.2010)
2. КВИТАНЦИЯ ОБ УПЛАТЕ ГОСПОШЛИНЫ ЗА РЕГИСТРАЦИЮ	2. УСТАВ
	3. РЕШЕНИЕ (ПРОТОКОЛ, ДОГОВОР И Т.П.)
	4. КВИТАНЦИЯ ОБ УПЛАТЕ ГОСПОШЛИНЫ ЗА РЕГИСТРАЦИЮ
	5. АКТ ПРИЕМА – ПЕРЕДАЧИ ИМУЩЕСТВА (ПРИ ВЗНОСЕ В УСТАВНЫЙ КАПИТАЛ ДОЛИ НЕ ДЕНЕЖНЫМИ СРЕДСТВАМИ И ВЗНОС СОСТАВЛЯЕТ БОЛЕЕ 20000 РУБ., ТО НЕОБХОДИМА НЕЗАВИСИМАЯ ОЦЕНКА ИМУЩЕСТВА)
	6. КВИТАНЦИЯ О ВЗНОСЕ В УСТАВНЫЙ КАПИТАЛ ООО (ПРИ ВЗНОСЕ ДЕНЕЖНЫМИ СРЕДСТВАМИ)

ОПЛАТА ГОСПОШЛИНЫ

ПОКАЗАТЕЛИ	ЗНАЧЕНИЕ
СУММА ГОСУДАРСТВЕННОЙ ПОШЛИНЫ ЗА РЕГИСТРАЦИЮ ПО СОСТОЯНИЮ НА 21.07.2010 (ОСНОВАНИЕ: СТАТЬЯ 333.33 ГЛ. 25.3 НАЛОГОВОГО КОДЕКСА РФ)	ИНДИВИДУАЛЬНЫЙ ПРЕДПРИНИМАТЕЛЬ – 800 РУБ. ОБЩЕСТВО С ОГРАНИЧЕННОЙ ОТВЕТСТВЕННОСТЬЮ – 4000 РУБ.
РЕКВИЗИТЫ ДЛЯ ОПЛАТЫ:	Получатель: ИНН/КПП 7204006780/720401001 УФК по Тюменской области (ИФНС России по г. Тюмени №4) ГРКЦ ГУ Банка России по Тюменской области г. Тюмени БИК 047102001 Счет 40101810300000010005 ОКАТО 71401000000 Код платежа: 182 1 08 07010 01 1000 110
МЕСТО ОПЛАТЫ:	ЧЕРЕЗ ЛЮБОЕ ОТДЕЛЕНИЕ СБЕРБАНКА г. Тюмень ул. Малыгина, 51 За 50 руб. бланк заполнит специалист банка

УСТАВ ООО

- НОРМАТИВНАЯ БАЗА: -
Федеральный закон «Об обществах с
ограниченной ответственностью» № 14-ФЗ

ОСОБЫЕ МОМЕНТЫ: - полное
наименование организации
- фирменное наименование организации
- юридический адрес - виды
деятельности - размер уставного
капитала
(минимальный 10 тыс. руб.) и т.д.

ПОДАЧА ДОКУМЕНТОВ В ФНС

- **Наименование:** ИФНС № 14 по Тюменской области (код **72234**)
- **Адрес:** г. Тюмень, Товарное шоссе, 15 (район ж/д вокзала)
- **Кабинет:** **103** - по г. Тюмени; **106** – по Тюменской области
- **Доп. возможность:**
<http://www.gosuslugi.ru/ru/info/instruction>
- **Проезд:** Автобус № **1**, маршрутное такси № **71**
- **Срок регистрации:** 5 рабочих дней

РЕГИСТРАЦИОННЫЕ ДОКУМЕНТЫ

Индивидуальный предприниматель	Общество с ограниченной ответственностью
1. Свидетельство о постановке на учет	1. Свидетельство о постановке на учет
2. Уведомление о применении УСН (если не отказано)	2. Уведомление о применении УСН (если подавали заявление и не отказано)
3. Письмо о присвоение кодов видов деятельности (статистика)	3. Письмо о присвоение кодов видов деятельности (статистика)
	4. Учредительные документы (решение, устав и пр.)
	5. Уведомление (свидетельство) о регистрации юридического лица в ТО ПФР (ФФОМС), ФСС (НС и ПЗ) и ТФОМС по месту нахождения на территории РФ (рег. №_)

ВЫБОР СИСТЕМЫ НАЛОГООБЛОЖЕНИЯ – 1 часть

ПОКАЗАТЕЛИ	ОБЩАЯ СИСТЕМА НАЛОГООБЛОЖЕНИЯ		УПРОЩЕННАЯ СИСТЕМА НАЛОГООБЛОЖЕНИЯ	
	ИП	ООО	ИП	ООО
НАЛОГОВАЯ БАЗА	ДОХОДЫ, уменьшенные на сумму вычетов (ст. 221 НК РФ)	ПРИБЫЛЬ	1. ДОХОДЫ 2. ДОХОДЫ минус РАСХОДЫ	
СТАВКА	13%	20%	1. ДОХОД – 6% 2. ДОХОДЫ минус РАСХОДЫ – 15%*	
ОТЧЕТНЫЕ ПЕРИОДЫ	- Если в течение текущего года есть доход, то необходимо подать налоговую декларацию (4-НДФЛ) в пятидневный срок	КВАРТАЛ Ежеквартал ьно не позднее 28 числа месяца, следующего за отчетным периодом	1 квартал, полугодие, 9 месяцев	*Закон Тюм. обл. № 39 от 06.07.2009 на 2010-2011 г.г. ставка 5%

ВЫБОР СИСТЕМЫ НАЛОГООБЛОЖЕНИЯ – 2 часть

ПОКАЗАТЕЛИ	ОБЩАЯ СИСТЕМА НАЛОГООБЛОЖЕНИЯ		УПРОЩЕННАЯ СИСТЕМА НАЛОГООБЛОЖЕНИЯ	
	ИП	ООО	ИП	ООО
АВАНСОВЫЕ ПЛАТЕЖИ	<p>Рассчитывает налоговый орган</p> <p>Уплата не позднее 15 июля за 1 полуг 15 октября за 3 кв 15 января за 4 кв</p> <p>В случае значительного (>50%) изменения дохода, представить новую налоговую декларацию</p>	<p>Рассчитывает ООО</p> <p>Уплата не позднее даты предоставления налоговой декларации</p>	<p>Рассчитывается самостоятельно</p> <p>Если НБ = ДОХОД, то Ставка (6%)* ФактДоход – Страховые взносы – ранее уплаченные платежи = Авансовый платеж</p> <p>Если НБ = ДОХОД минус РАСХОД, то Ставка (15%) * ФактДоход – ФактРасход – Страховые взносы – ранее уплаченные платежи = Авансовый платеж</p> <p>Уплата не позднее 25 числа месяца, следующего за отчетным периодом</p>	

ВЫБОР СИСТЕМЫ НАЛОГООБЛОЖЕНИЯ – 3 часть

ПОКАЗАТЕЛИ	ОБЩАЯ СИСТЕМА НАЛОГООБЛОЖЕНИЯ		УПРОЩЕННАЯ СИСТЕМА НАЛОГООБЛОЖЕНИЯ	
	ИП	ООО	ИП	ООО
НАЛОГОВЫЙ ПЕРИОД	ГОД	ГОД	ГОД	ГОД
СРОКИ ОТЧЕТНОСТИ	Не позднее 30 апреля года, следующего за истекшим налоговым периодом	Не позднее 28 марта следующего за истекшим налоговым периодом	ИП – не позднее 30 апреля года следующего за отчетным	ООО - не позднее 31 марта года следующего за отчетным
УПЛАТА НАЛОГА	Не позднее 15 июля года, след. за истекшим налоговым периодом	Не позднее 28 марта следующего за истекшим налоговым периодом	ИП – не позднее 30 апреля года следующего за отчетным	ООО - не позднее 31 марта года следующего за отчетным

НАЛОГИ ПРИ УСН

Наименование налога	Основание	Описание
Земельный налог	Гл. 31 Налогового кодекса	Если есть земля в собственности в деятельности
Транспортный налог	Гл. 28 Налогового кодекса	Если на ваше предприятие зарегистрированы транспортные средства
Водный налог	Гл. 25.2. Налогового кодекса	Если вы используете специальное и (или) особое водопользование (забор воды из водных объектов и пр.)
Госпошлины	Гл. 25.3. Налогового кодекса	При обращении в государственные органы за совершением юридически значимых действий

ВЫ – НАЛОГОВЫЙ АГЕНТ?

Виды налогов	Основание	Случаи
Налог на прибыль	Ст. гл. 25 «Налог на прибыль» Налогового кодекса РФ	При выплате доходов иностранным организациям, не состоящим на учете в налоговых органах РФ
НДФЛ	Ст. гл. 23 «Налог с доходов физических лиц» Налогового кодекса РФ	При выплате доходов наемным работникам
НДС	Ст. гл. 21 «Налог на добавленную стоимость» Налогового кодекса РФ	При аренде госимущества При приобретении ТРУ, на территории РФ у иностранных лиц, не состоящих на налоговом учете в РФ При реализации конфискатов, кладов и пр. Если выступаете посредником в расчетах при реализации ТРУ иностранных лиц, не состоящих на налоговом учете в РФ
Страховые взносы	ФЗ № 212-ФЗ	При начислении доходов наемным работникам

ПРИМЕНЕНИЕ ККТ

НОРМАТИВНАЯ БАЗА

- Федеральный закон от 22.05.2003г. **№ 54-ФЗ** «О применении контрольно-кассовой техники при осуществлении наличных денежных расчетов и (или) расчетов с использованием платежных карт»
- Постановление Правительства РФ от 19.01.1998г. **№ 55** «Об утверждении Правил продажи отдельных видов товаров, перечня товаров длительного пользования, на которые не распространяется требование покупателя о безвозмездном предоставлении ему на период ремонта или замены аналогичного товара, и перечня непродовольственных товаров надлежащего качества, не подлежащих возврату или обмену на аналогичный товар других размера, формы, габарита, фасона, расцветки или комплектации.
- Положение о регистрации и применении контрольно-кассовой техники, используемой организациями и индивидуальными предпринимателями, утверждено постановлением Правительства РФ от 23.07.2007 **№ 470**.

ПОРЯДОК РЕГИСТРАЦИИ ККТ

- Приобретаемая ККТ должна быть включена в Государственный реестр ККТ
- Следует заключить договор на техническое обслуживание со специализированной организацией
- Заполнить Заявление о регистрации ККТ по форме утв. Приказом ФНС России от 09.04.2008 № ММ-3-2/152@ и предоставить в ИФНС с приложением Договора, Паспорта ККТ и Книги учета ККТ (каб. **104** ФНС по адресу: Товарное шоссе,15)
- Срок регистрации – **5 рабочих дней**
- Книга учета должна быть пронумерована, прошнурована и скреплена печатью налогового органа

Детский сад - регламентирующие документы

С 1 октября 2010 г. вступили в силу СанПиН 2.4.1.2660-10 "Санитарно-эпидемиологические требования к устройству, содержанию и организации режима работы в дошкольных организациях

Настоящие санитарно-эпидемиологические правила и нормативы (далее - санитарные правила) направлены на охрану здоровья детей при осуществлении деятельности по их воспитанию, обучению, развитию и оздоровлению в дошкольных организациях независимо от их вида, организационно-правовых форм и форм собственности.

Виды детских садов относительно длительности пребывания

- с кратковременным пребыванием (до 5 часов в день),
- сокращенного дня (8 - 10 часов в день),
- полного дня (12 часов в день),
- продленного дня (14 часов в день)
- круглосуточным пребыванием детей.

Нужна ли лицензия детскому саду

В случае если планируется реализация обучающих программ в полном объеме требуется получение лицензии на осуществление образовательной деятельности в соответствии с

ПОСТАНОВЛЕНИЕМ от 31 марта 2009 г. N 277
ОБ УТВЕРЖДЕНИИ ПОЛОЖЕНИЯ О
ЛИЦЕНЗИРОВАНИИ ОБРАЗОВАТЕЛЬНОЙ
ДЕЯТЕЛЬНОСТИ

Документы, необходимые для получения лицензии

1. устав
2. свидетельство о внесении записи в Единый государственный реестр юр. лиц
3. свид-во о постановке соискателя лицензии на учет в налоговом органе
4. сведения об укомплектованности штатов, предполагаемой численности уч-ся
5. сведения о зданиях и помещениях, используемых для организации образовательного процесса
6. договор (аренды, субаренды) + свидетельство собственности
7. учебный план + пояснительная записка к учебному плану (для образовательных учреждений и учреждений, реализующих программы дополнительного образования)
8. сведения об обеспеченности учебной литературы, материально-техническом оснащении

Документы, необходимые для получения лицензии

9. сведения об обеспеченности образовательного процесса специализированным и лабораторным оборудованием (представляется по программам профессионального образования)
10. сведения о местах проведения практик (представляется по программам профессионального образования)
11. сведения о кадровом обеспечении образовательного процесса, квалификации педагогических работников и условиях их привлечения к трудовой деятельности
12. заключение СЭН
13. заключение ГПН
14. п/п об уплате гос. пошлины за рассмотрение заявления

В детском саду для детей должны быть оборудованы места:

- для развивающих занятий и свободных игр (игрушки, канцелярия, методические пособия, детская мебель и оборудование);
- для музыкальных занятий и двигательной активности (рабочее место с музыкальным инструментом для педагога, детские музыкальные инструменты, игрушки и оборудование для физических занятий и подвижных игр);
- для сна (кровати, постельное белье не менее чем 2 комплекта на ребенка),
- для хранения верхней и сменной одежды (индивидуальные шкафчики, детские диванчики),
- для приема пищи (посуда, приборы, мебель);
- для санитарно-гигиенических процедур (горшки и/или детские унитазы, полотенца, хозяйственные принадлежности).

В детском саду должны быть оборудованы рабочие места

- пищеблок (посуда для приготовления пищи, бытовая техника или профессиональное оборудование, мебель, спецодежда и пр.);
- медицинский кабинет (мебель, специальная мебель и мед. оборудование, медикаменты и приборы, холодильник, спецодежда и пр.);
- прачечная (стиральная машина, гладильная доска, утюг, спецодежда);
- кабинет администрации (мебель, оргтехника, канцелярия ит.п.).

Этапы открытия Детского сада:

- разработка концепции будущего детского сада (размер, набор услуг и т.п.)
- бизнес-планирование
- подбор помещения под размещение
- оформление документов на помещение
- юридическое оформление бизнеса,
разработка архитектурно - планировочного
решения детского сада

Типовые статьи затрат для детского сада

- Фонд оплаты труда, премиальный фонд, начисления на заработную плату
- Аренда и коммунальные услуги
- Материально-техническая база
- Реклама, маркетинг, ПР
- Резерв на летний период (зарплата, отпускные, аренда и коммунальные услуги)
- Питание
- Медицинское обслуживание и медикаменты
- Резерв на перерасчеты по болезни
- Прочие расходы

Этапы открытия Детского сада:

- подбор оборудования и поставщиков этого оборудования;
- подбор и обучение персонала ;
- разработка и проведение мероприятий по привлечению клиентов;

Разработка бизнес-плана детского сада

Предложим для ознакомления схему, в которой отражены основные параметры и статьи расходов, которые можно использовать, составляя бизнес-план детского сада.

1. Концепция детского сада
2. Организационный план
3. Конкурентная среда
4. Производственный план
5. План маркетинга и рекламы
6. Юридические аспекты открытия детского сада
7. Финансовый план
8. Заключение
9. Приложения

- Для составления бизнес-плана под Ваш детский сад Вы можете обратиться к специалистам компании «Гудвилл».
(тел.: 8-961-210-40-00.e-mail: goodwill72@mail.ru)

О КОМПАНИИ «ГУДВИЛЛ»

Компания «Гудвилл»:

- поможет Вам разработать бизнес-план;**
- поможет реализовать бизнес-план и открыть собственный бизнес;**
- окажет дальнейшую помощь в развитии Вашего бизнеса;**
- организует и поставит бухгалтерский учет или станет Вашим бухгалтером;**
- окажет консультации по юридическим вопросам.**

О КОМПАНИИ «ГУДВИЛЛ»

Наши контакты:

Россия, г.Тюмень

тел.: 8-961-210-40-00.

e-mail: goodwill72@mail.ru

Решаем задачи Вашего бизнеса.

С уважением, компания «Гудвилл».