

**МИНИСТЕРСТВО ОБРАЗОВАНИЯ И НАУКИ РФ
ФЕДЕРАЛЬНОЕ ГОСУДАРСТВЕННОЕ БЮДЖЕТНОЕ ОБРАЗОВАТЕЛЬНОЕ УЧРЕЖДЕНИЕ ВЫСШЕГО
ПРОФЕССИОНАЛЬНОГО ОБРАЗОВАНИЯ
«ВСЕРОССИЙСКИЙ ЗАОЧНЫЙ ФИНАНСОВО-ЭКОНОМИЧЕСКИЙ ИНСТИТУТ» ФИЛИАЛ В Г.ОРЛЕ**

Факультет «Учетно-статистический»

**Кафедра «Бухгалтерского учета и
анализа хозяйственной деятельности»**

**Демонстрационный материал
к выпускной квалификационной работе**

**На тему: «Бухгалтерский учет и контроль различных форм расчетов с
дебиторами и кредиторами" (на примере Орловского филиала ООО «Сельта»)**

Студентки.

Руководитель к.э.н., ст.пр.

Орел 2012 год

Актуальность темы ВКР:

Рациональная организация бухгалтерского учета расчетов с дебиторами и кредиторами способствует укреплению договорной и расчетной дисциплины, выполнению обязательств по поставкам продукции в заданном ассортименте и качестве, повышению ответственности предприятий за соблюдение платежной дисциплины и, следовательно, улучшению финансового состояния предприятия.

Цель работы:

Изучение методологических основ учета и контроля различных форм расчетов с дебиторами и кредиторами в коммерческих организациях.

Объект исследования

Орловский филиал ООО «Сельта», осуществляющий оптово – розничную торговлю товарами народного потребления и пищевыми продуктами

Для достижения поставленной цели решены следующие задачи:

- изучено нормативное регулирование учета расчетов с контрагентами;
- определено понятие и виды дебиторской и кредиторской задолженности, дана их научная классификация;
- рассмотрены современные формы расчётов с контрагентами;
- изучена организация бухгалтерского учета на исследуемом объекте в Орловском филиале ООО «Сельта», дана ее организационная и финансово – экономическая характеристика;
- исследован порядок документального оформления операций по учёту расчётов в Орловском филиале ООО «Сельта»;
- отражены особенности синтетического и аналитического учёта расчётов с дебиторами и кредиторами в Орловском филиале ООО «Сельта»;
- определена методика внутреннего контроля дебиторской и кредиторской задолженности в Орловском филиале ООО «Сельта»;
- осуществлена оценка и анализ основных показателей финансово - экономической деятельности предприятия;
- разработаны предложения по совершенствованию бухгалтерского учета расчетных операций.

Орловский филиал ООО «Сельта»



Виды деятельности организации:

- оптовая и розничная торговля товарами народного потребления;
- переработка и производство различного сырья, пищевых продуктов, производство продовольственных товаров на базе собственного цеха;
- оптовая и розничная торговля пищевыми продуктами;
- оказание транспортных услуг собственным транспортом, а также с привлечением транспорта подрядчика;
- осуществление других работ и оказание других услуг, не запрещенных и не противоречащих действующему законодательству РФ.



Организационная структура Орловского филиала ООО «Сельта»

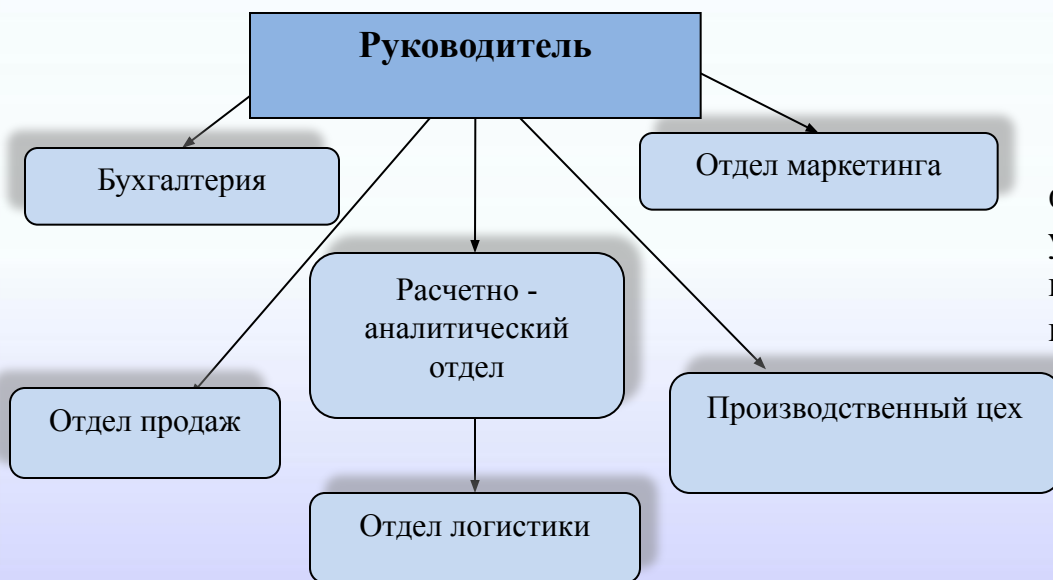


Рис. 2.1 – Структура Орловского филиала ООО «Сельта»

Бухгалтерская служба имеет линейную структуру управления и представлена главным бухгалтером и 5 бухгалтерами.. Главный бухгалтер подчиняется непосредственно руководителю организации и несет ответственность за ведение бухгалтерского учета, своевременное представление полной и достоверной бухгалтерской (финансовой) отчетности.

Организация имеет вертикально – функциональную организационную структуру управления, которая характеризуется тем, что каждый руководитель линейно взаимосвязан с подчиненными и вышестоящим руководством

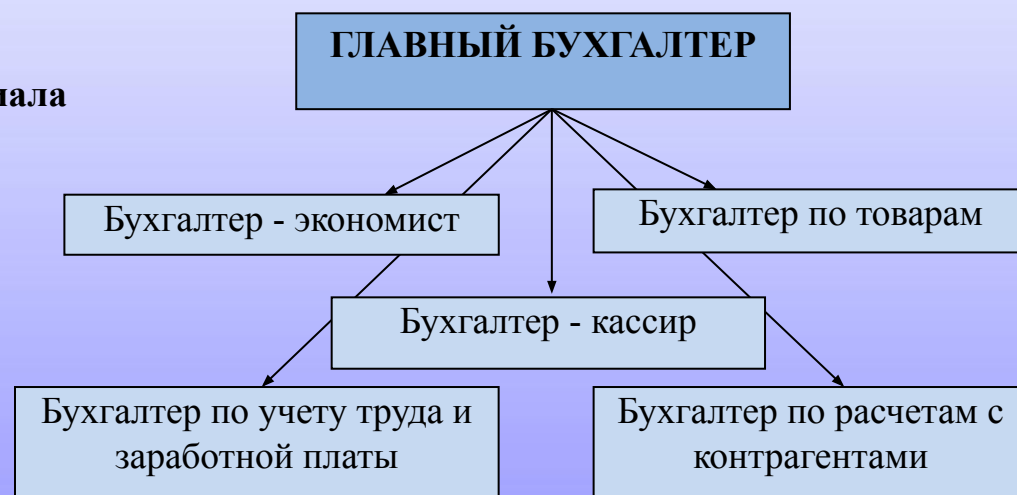
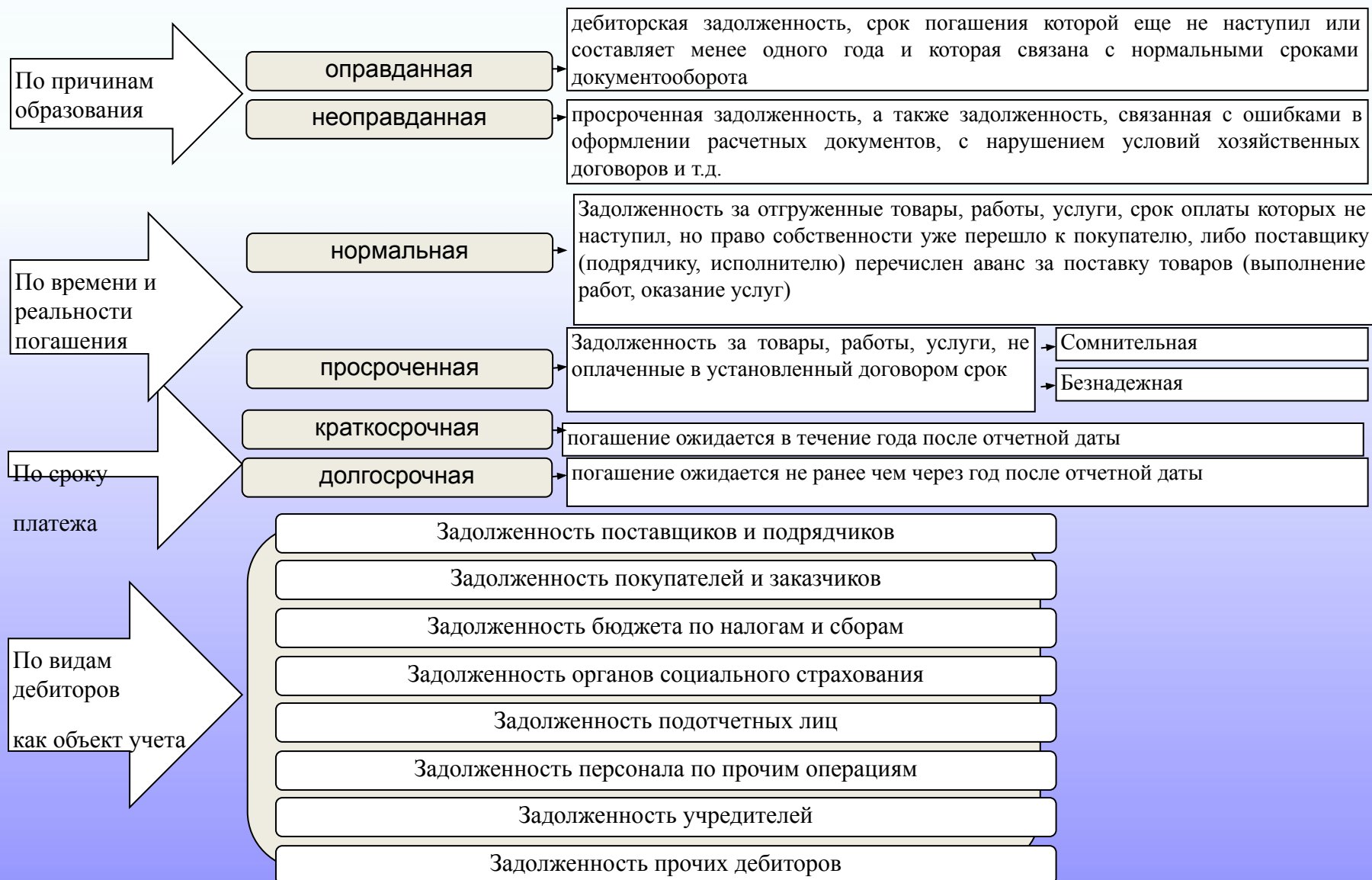


Рис. 2.2 – Структура бухгалтерской службы Орловского филиала ООО «Сельта»

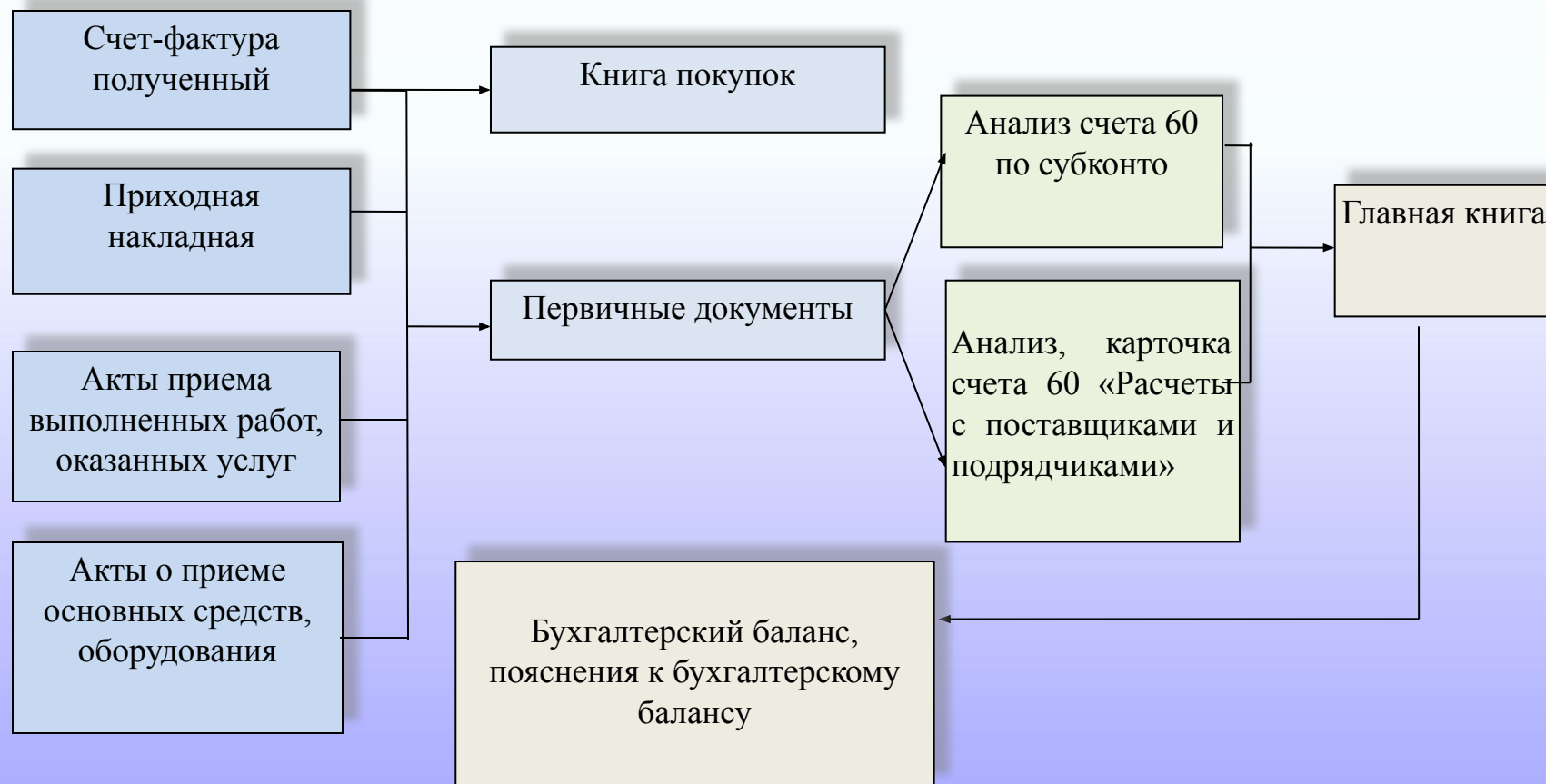
Орловского филиала ООО «Сельта» за 2008-2010 гг

Показатели	2008 г.	2009 г.	2010 г.	Отклонения 2010 г. к 2008 г.	
				Изменения (+,-)	Темп роста, %
1. Себестоимость проданных товаров, - сумма, тыс. руб. - уровень, %	320344 88,99	359559 87,10	325099 87,10	+4755 -1,90	101,48
2. Валовая прибыль - сумма, тыс. руб. - уровень, %	39617 11,01	53267 12,90	48162 12,90	+8545 +1,90	121,57
3. Коммерческие расходы -сумма, тыс.руб. - уровень, %	26630 7,40	42618 10,32	38533 10,32	+11903 +2,93	144,70
4. Прибыль (убыток) от продаж, -сумма, тыс. руб. - уровень, %	12987 3,61	10649 2,58	9628 2,58	-3359 -1,03	74,14
5. Проценты к уплате, -сумма, тыс. руб. - уровень, %	1932 0,54	2131 0,52	1927 0,52	-5 -0,02	99,73
6. Прочие доходы, -сумма, тыс. руб. - уровень, %	245 0,07	1267 0,31	1146 0,31	+901 +0,24	467,58
7. Прочие расходы, -сумма, тыс. руб. - уровень, %	2890 0,80	1669 0,40	1509 0,40	-1381 -0,40	52,22
8. Прибыль (убыток) до налогообложения - сумма, тыс. руб. - уровень, %	8410 2,34	8116 1,97	7338 1,97	-1072 0,37	87,26
9. Текущий налог на прибыль -сумма, тыс. руб. - в % к прибыли до налогообложения	1005 11,95	676 8,33	611 8,33	-394 -3,62	60,82
10. Чистая прибыль (убыток) отчетного периода -сумма, тыс. руб. - уровень, % - в % к прибыли до налогообложения	7273 2,02 86,46	6884 1,67 84,82	6224 1,67 84,82	-1049 -0,35 -1,66	85,58

КЛАССИФИКАЦИЯ ДЕБИТОРСКОЙ ЗАДОЛЖЕННОСТИ



Последовательность записей в учетные регистры при осуществлении расчетов с поставщиками и подрядчиками в Орловском филиале ООО «Сельта»



**Хозяйственные операции по поступлению товаров от поставщиков
в Орловском филиале ООО «Сельта» за декабрь 2010 года**

Содержание операции	Сумма, руб.	Дебет	Кредит
Поступили от поставщика товары	50072	41 «Товары»	60 «Расчеты с поставщиками и подрядчиками»
Отражен НДС по поступившим товарам	4552	19 «НДС по приобретенным ценностям»	60 «Расчеты с поставщиками и подрядчиками»
НДС предъявлен к налоговому вычету	4552	68 «Расчеты с бюджетом по налогам и сборам»	19 «НДС по приобретенным ценностям»

**Хозяйственные операции по расчетам с покупателями и заказчиками
в Орловском филиале ООО «Сельта» за декабрь 2010 года**

Содержание операции	Сумма, руб.	Дебет	Кредит
Поступили в кассу денежные средства от покупателей в качестве предоплаты	10322,58	50/1 «Касса организации»	62/2 «Расчеты с покупателями и заказчиками по авансам»
Поступили в кассу денежные средства от покупателей за товары, проданные за наличный расчет	5677,42	50/1 «Касса организации»	62/1 «Расчеты с покупателями и заказчиками в рублях»
Отражена выручка по предъявленному покупателю счету	8000	62/1 «Расчеты с покупателями и заказчиками в рублях»	90/1 «Продажи»
Произведен зачет аванса	8000	62/2 «Расчеты с покупателями и заказчиками по авансам»	62/1 «Расчеты с покупателями и заказчиками в рублях»

Хозяйственные операции по расчетам с подотчетными лицами в Орловском филиале ООО «Сельта» за декабрь 2010 года

Содержание операции	Сумма, руб.	Дебет	Кредит
Приобретены подотчетным лицом бухгалтерские бланки и прочие канцтовары	139	10 «Материалы», 44 «Расходы на продажу»	60 «Расчеты с поставщиками и подрядчиками»
Оплачена задолженность перед поставщиками через подотчетное лицо	139	60 «Расчеты с поставщиками и подрядчиками»	71 «Расчеты с подотчетными лицами»
Выданы из кассы денежные средства подотчетному лицу	139	71 «Расчеты с подотчетными лицами»	50 «Касса»

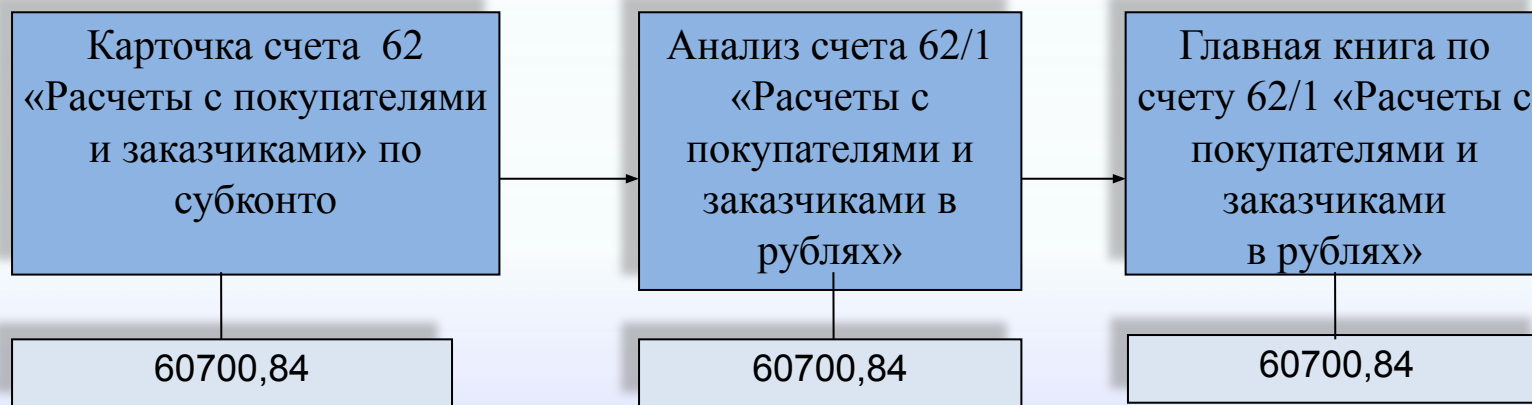


Рис. 2.5 - Проверка достоверности конечного сальдо по счету 62 «Расчеты с покупателями и заказчиками»

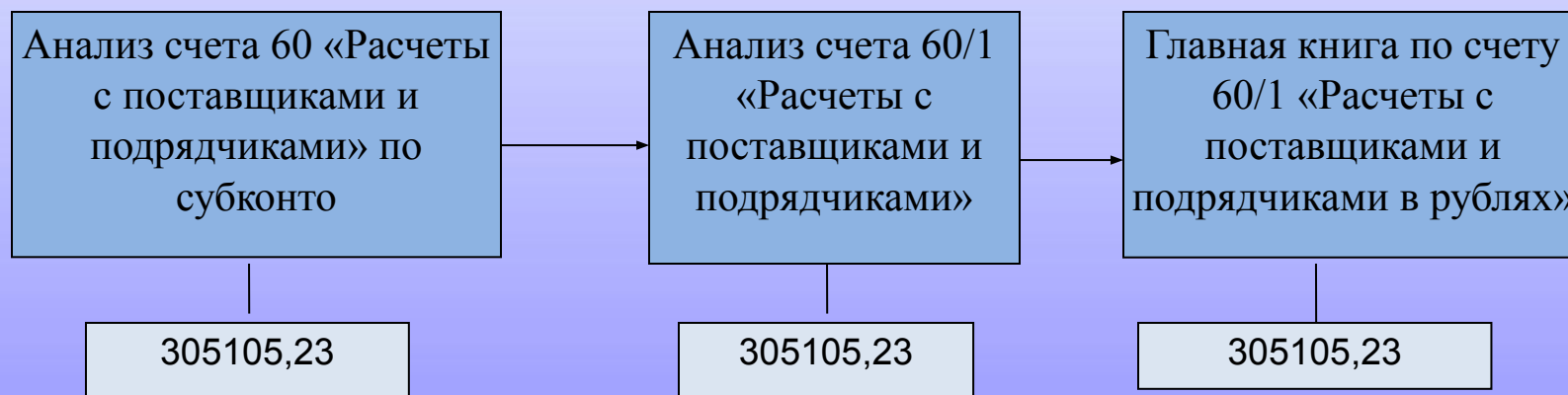
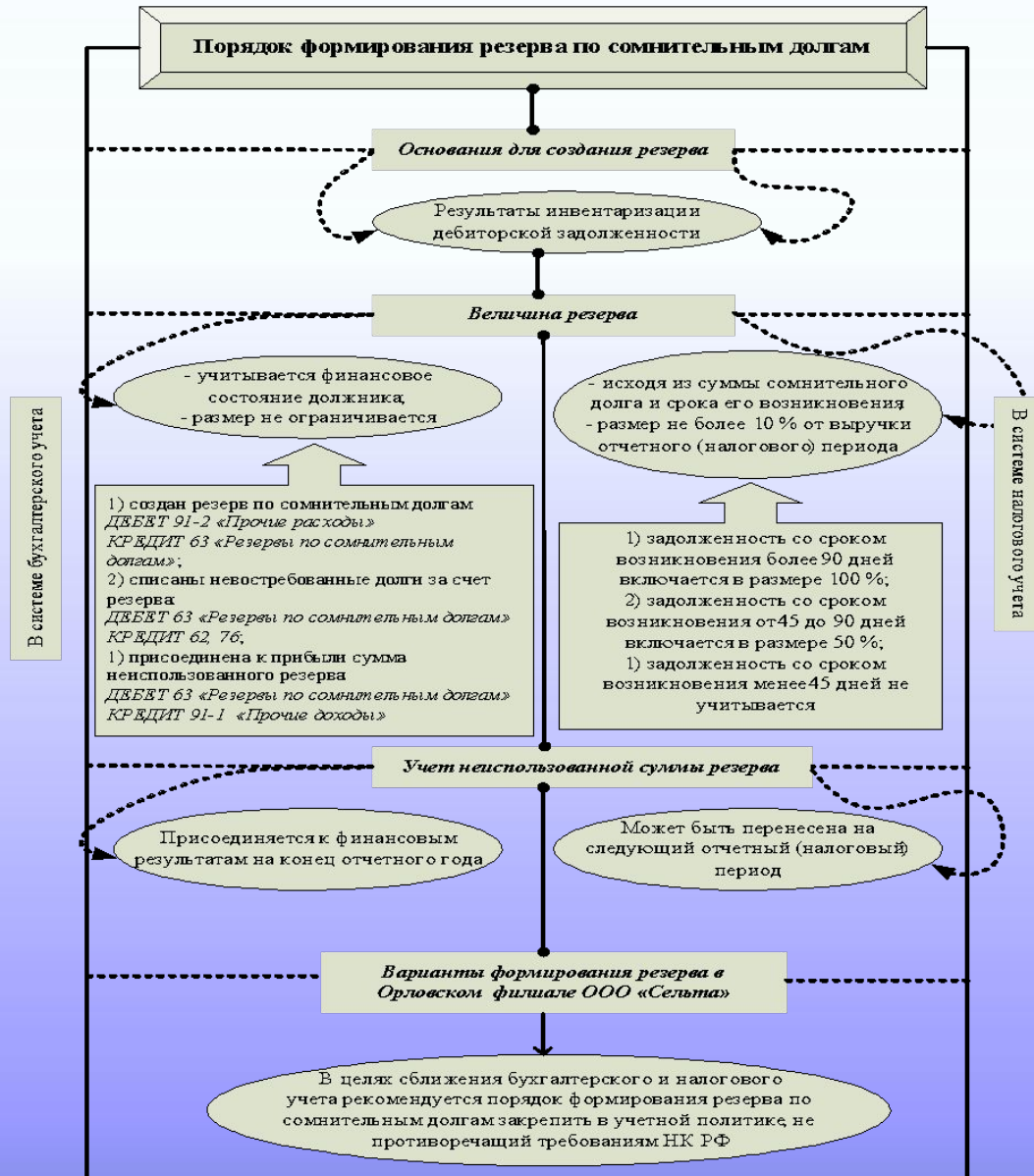


Рис. 2.6 Проверка достоверности конечного сальдо по счету 60/1 «Расчеты с поставщиками и подрядчиками в рублях»

ПОРЯДОК ФОРМИРОВАНИЯ РЕЗЕРВА ПО СОМНИТЕЛЬНЫМ ДОЛГАМ, РЕКОМЕНДУЕМЫЙ ОРЛОВСКОМУ ФИЛИАЛУ ООО «СЕЛЪТА»

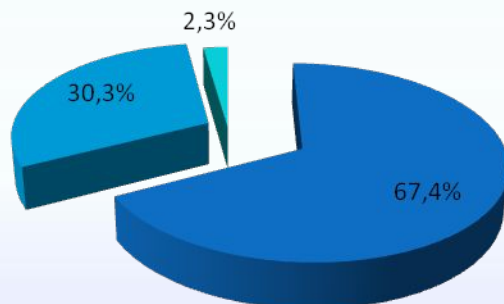


Состав и структура дебиторской и кредиторской задолженности в Орловском филиале ООО «Сельта» за 2010 год

Виды дебиторской задолженности	На начало 2010г.		На конец 2010 г.		Изменения за период	
	тыс. руб.	в % к итогу	тыс. руб.	в % к итогу	тыс. руб.	в % к началу периода
Дебиторская задолженность, всего	21652	100	26637	100	4958	123,1
в том числе:						
Краткосрочная, всего	21652	100	26637	100	4958	123,1
в том числе:						
- расчеты с покупателями и заказчиками	14603	67,4	13662	51,3	- 941	93,6
- авансы выданные	6558	30,3	11459	43,1	4901	174,7
- прочая	491	2,3	1516	5,7	1025	308,7
Кредиторская задолженность, всего	18771	100	23664	100	4893	126,1
в том числе:						
1. Краткосрочная, всего:	18771	100	3664	15,5	-15107	19,5
в том числе:						
-расчеты с поставщиками и подрядчиками	2494	13,3	1189	5,1	-1305	47,7
-расчеты по налогам и сборам	479	2,6	1085	4,6	606	226,5
-авансы полученные	-	-	74	0,3	74	-
-кредиты	15020	80,1	-	-	-15020	-
-прочая	778	4,1	1316	5,6	538	169,2
2. Долгосрочная, всего	-	-	20000	84,5	20000	-
в том числе:						
-кредиты	-	-	20000	84,5	20000	-

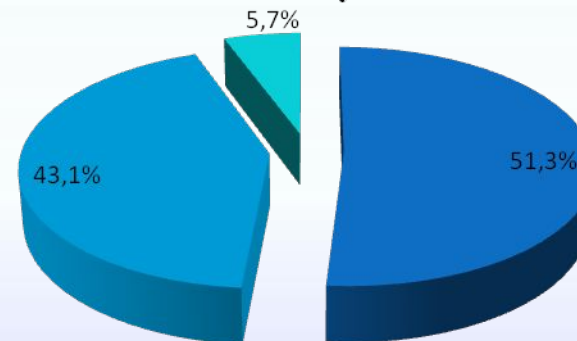
Структура дебиторской и кредиторской задолженности в 2009г. и в 2010 году

Структура дебиторской задолженности
в 2009 году



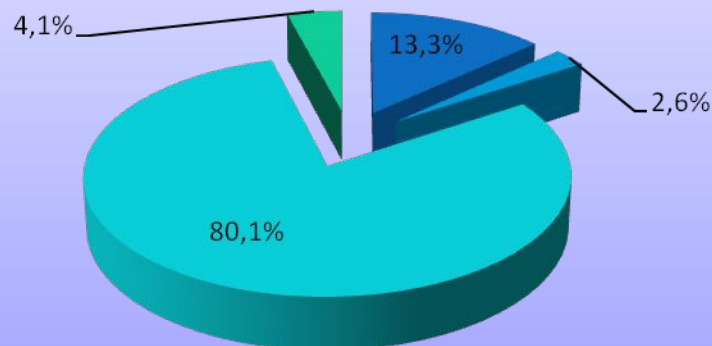
- - расчеты с покупателями и заказчиками
- - авансы выданные
- - прочая

Структура дебиторской задолженности
в 2010 году



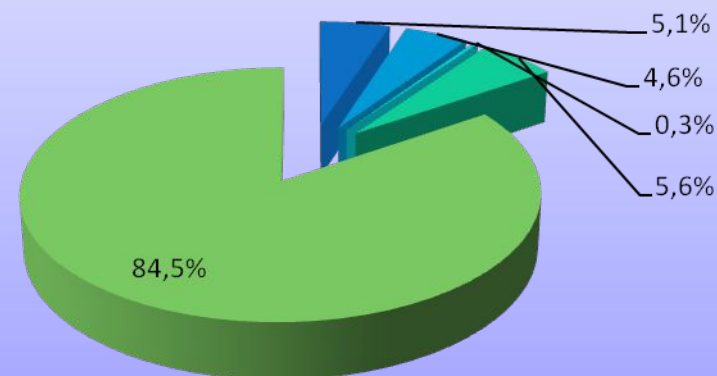
- - расчеты с покупателями и заказчиками
- - авансы выданные
- - прочая

Структура кредиторской задолженности в 2009 году



- - расчеты с поставщиками и подрядчиками
- - расчеты по налогам и сборам
- - кредиты
- - прочая кредиторская задолженность
- - авансы полученные

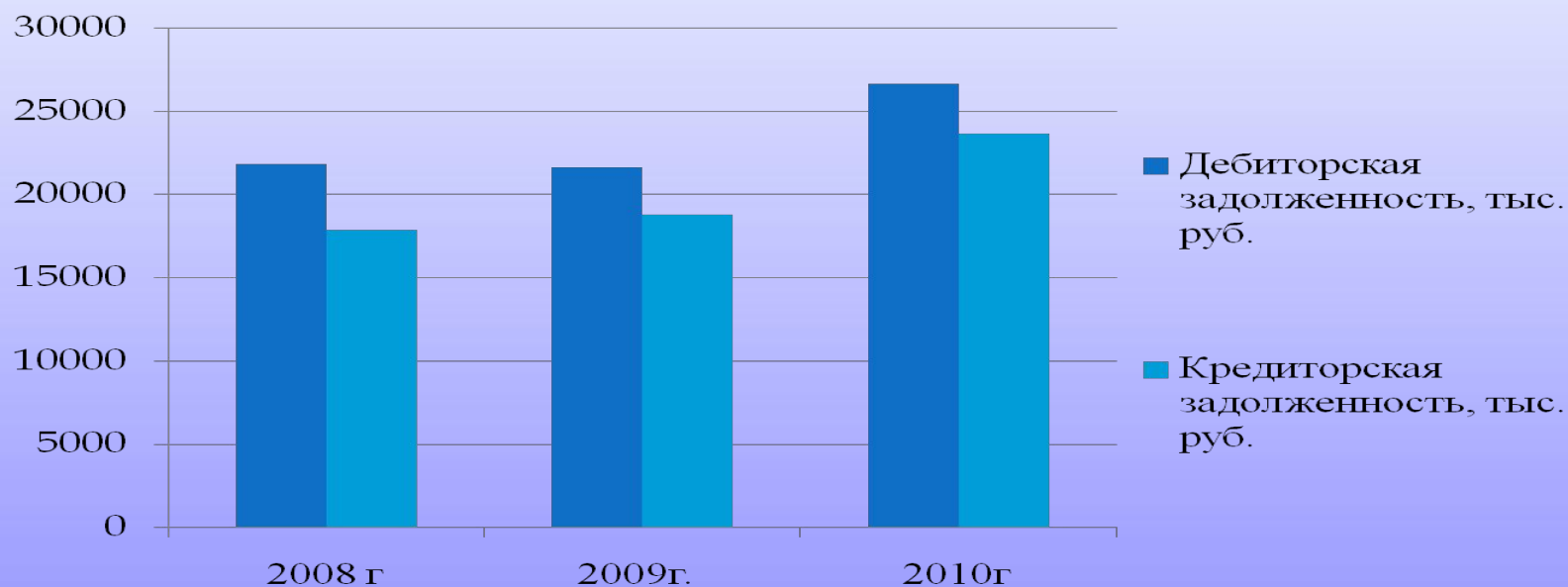
Структура кредиторской задолженности
в 2010 году



- - расчеты с поставщиками и подрядчиками
- - расчеты по налогам и сборам
- - авансы полученные
- - прочая кредиторская задолженность
- - кредиты

Динамика дебиторской и кредиторской задолженностей Орловского филиала ООО «Сельта» за 2008-2010 годы

Показатели	2008 год	2009 год	2010 год	Изменения по сравнению с 2009 г.		Изменения по сравнению с 2008г.	
				сумма	%	сумма	%
Дебиторская задолженность, тыс. руб.	21834	21652	26637	4985	123,1	4803	121,9
Кредиторская задолженность, тыс. руб.	17856	18771	23664	4893	126,1	5808	132,5



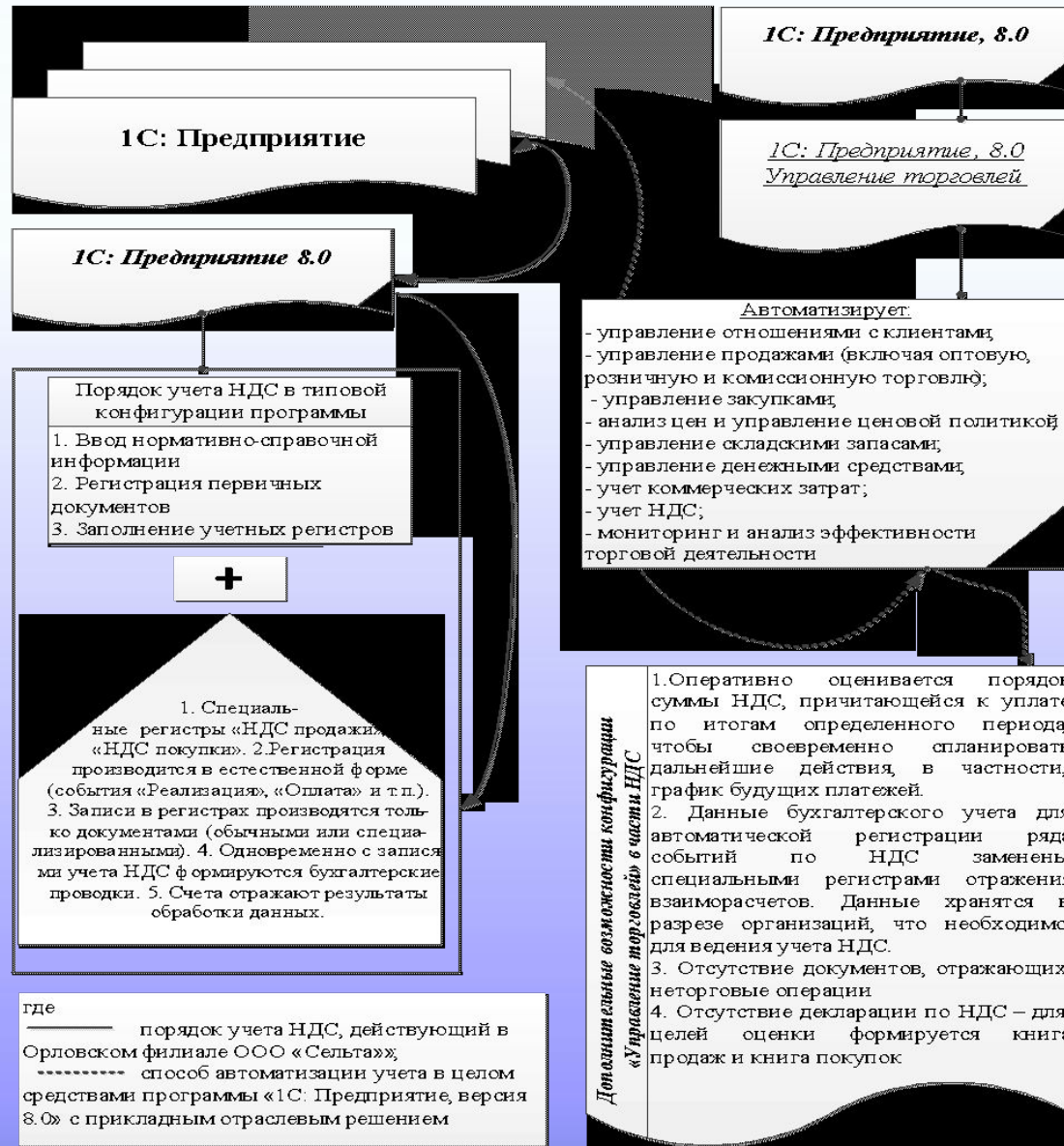
**Анализ оборачиваемости дебиторской задолженности Орловского филиала
ООО «Сельта» за 2009-2010 годы**

Показатели	2009г.	2010г.	Изменение (+; -)
Выручка от продажи, тыс.руб.	359961	412826	+52865
Дебиторская задолженность средняя, тыс.руб.	21734	24144,5	+2410,5
Среднегодовая стоимость (текущих) оборотных активов, тыс.руб.	22239,5	29670	+7430,5
Число дней	365	365	-
Коэффициент оборачиваемости дебиторской задолженности, в оборотах	16,5	17,1	+0,6
Период погашения дебиторской задолженности, в днях	23	22	-1
Доля дебиторской задолженности в общем объеме текущих активов, %	97,7	81,4	-16,3
Сумма высвобожденных (-), привлеченных (+) средств в результате изменения оборачиваемости ДЗ, тыс. руб.	-	- 1146,7	-

**Анализ оборачиваемости кредиторской задолженности Орловского филиала
ООО «Сельта» за 2009-2010 годы**

Показатели	2009 год	2010 год	Изменения (+,-)
Выручка от продажи, тыс.руб.	359961	412826	+52865
Кредиторская задолженность средняя, тыс.руб.	18313,5	21217,5	+2904
Число дней	365	365	-
Коэффициент соотношения д.з. и к.з.	1,19	1,14	-0,05
Коэффициент оборачиваемости к.з., в оборотах	19,7	19,5	-0,2
Период погашения кредиторской задолженности, в днях	18	19	+1
Промежуточный коэффициент покрытия	1,22	1,16	-0,06
Сумма высвобожденных (-) или привлеченных (+) средств в результате изменения оборачиваемости КЗ, тыс.руб.	-	+1131,03	-

ВАРИАНТЫ КОМПЛЕКСНОЙ АВТОМАТИЗАЦИИ УЧЕТНЫХ ПРОЦЕДУР В ОРЛОВСКОМ ФИЛИАЛЕ ООО «СЕЛЬТА»



СПАСИБО ЗА ВНИМАНИЕ!