



БЮДЖЕТ ДЛЯ ГРАЖДАН

**Об исполнении бюджета
муниципального
образования Павловский
район за 2015 год**

Уважаемые жители муниципального образования Павловский район

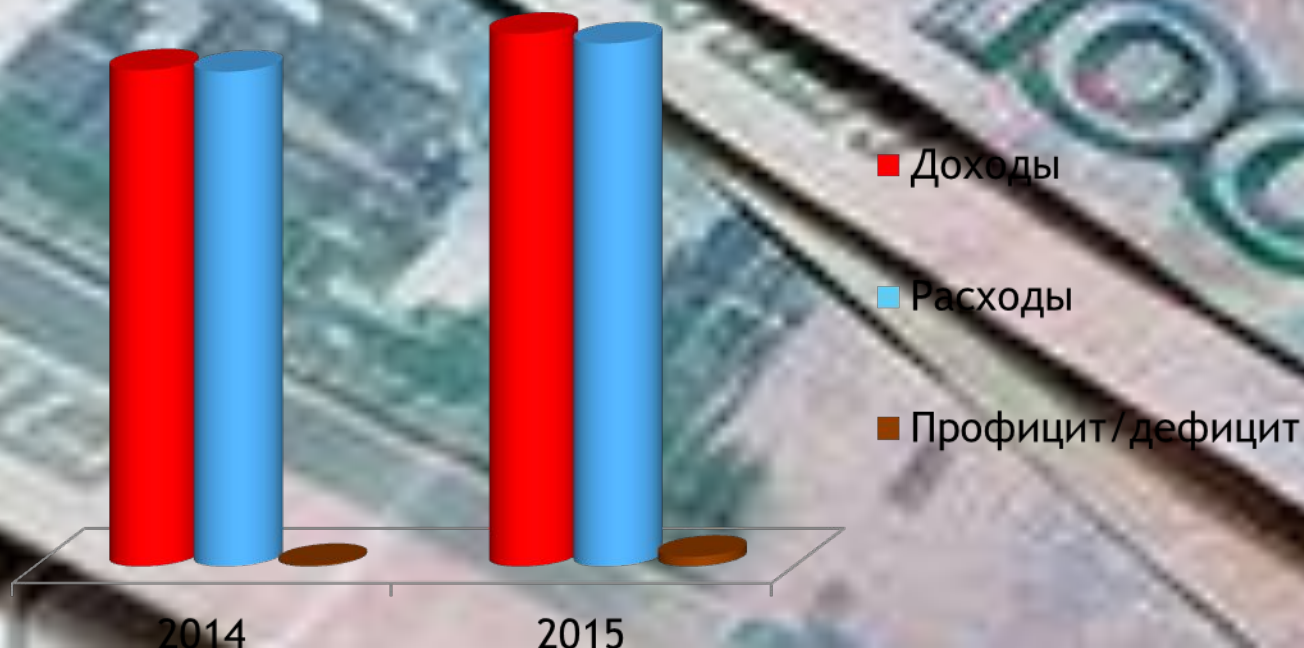
Администрация муниципального образования Павловский район представляет вашему вниманию презентацию «Бюджет для граждан». Бюджет для граждан составлен на основании проекта решения Совета муниципального образования Павловский район «Об исполнении бюджета муниципального образования Павловский район за 2015 год» и носит ознакомительный и осведомительный характер и размещен с целью информирования населения в доступной форме.

Информация на интернет - ресурсе наглядно отображает сопоставление плановых и фактических значений показателей развития экономики района, содержит параметры исполнения доходной и расходной части бюджета Павловского муниципального района. «Бюджет для граждан» позволит каждому жителю района изучить основные направления расходования средств бюджета района по отраслям экономики и социальной сферы, источники доходов. Мы также открыты для ваших замечаний и конструктивных предложений.



ОСНОВНЫЕ ПАРАМЕТРЫ ИСПОЛНЕНИЯ БЮДЖЕТА МУНИЦИПАЛЬНОГО ОБРАЗОВАНИЯ ПАВЛОВСКИЙ РАЙОН, тыс. руб.

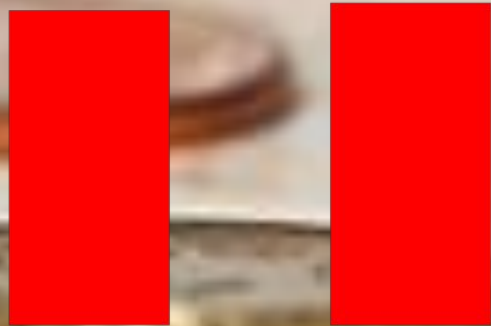
	ФАКТ 2014	ФАКТ 2015	ТЕМП РОСТА, %
ДОХОДЫ	1 200 919,0	1 289 445,4	107,4
РАСХОДЫ	1 197 466,5	1 266 167,5	105,7
ДЕФИЦИТ (-) ПРОФИЦИТ	3 452,4	23 277,9	св. 200



ИСПОЛНЕНИЕ ПОКАЗАТЕЛЕЙ БЮДЖЕТА МУНИЦИПАЛЬНОГО ОБРАЗОВАНИЯ ПАВЛОВСКИЙ РАЙОН ЗА 2015 ГОД, тыс. руб.

	ПЛАН 2015	ФАКТ 2015	% исполнения
ДОХОДЫ	1 287 333,0	1 289 445,4	100,2
РАСХОДЫ	1 289 839,9	1 266 167,5	98,2
ДЕФИЦИТ(-) ПРОФИЦИТ	(-) 2 506,9	23 277,9	

ДОХОДЫ



ПЛАН

ФАКТ

РАСХОДЫ



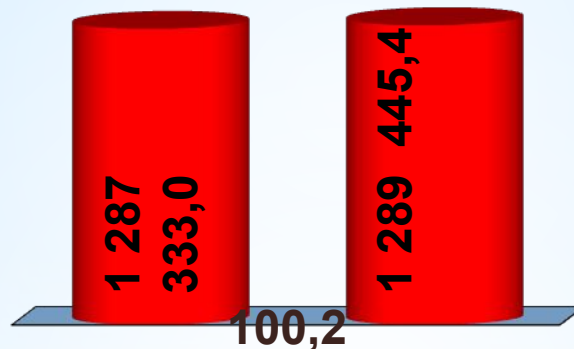
ПЛАН

ФАКТ

ИСПОЛНЕНИЕ ДОХОДОВ БЮДЖЕТА МУНИЦИПАЛЬНОГО ОБРАЗОВАНИЯ ПАВЛОВСКИЙ РАЙОН В 2015 ГОДУ, тыс. руб.

ДОХОДЫ ВСЕГО

ПЛАН



ФАКТ



Налоговые и неналоговые доходы

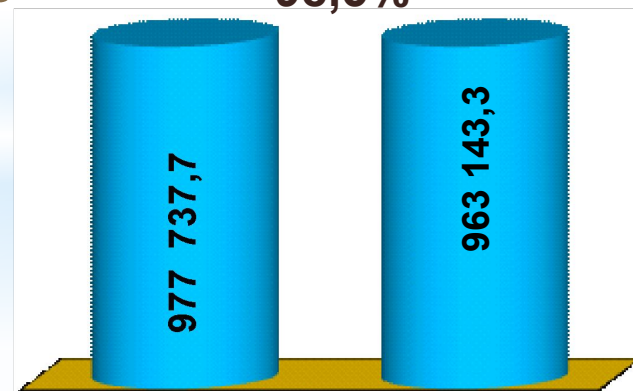
105,4
%



П
Л
А
Н

ФАКТ

Безвозмездные поступления 98,5%



ПЛАН

ФАКТ

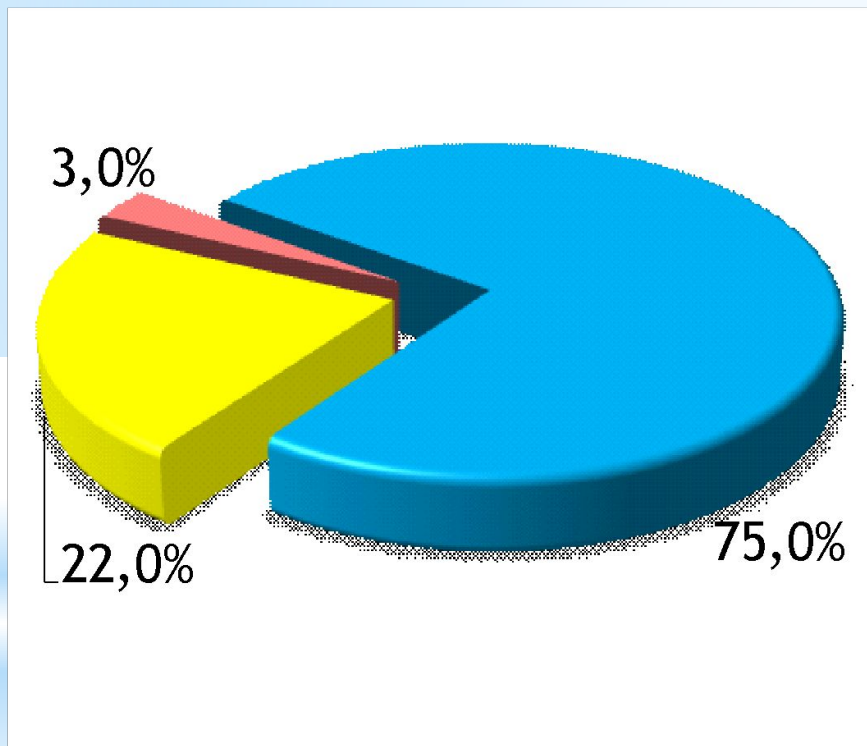
ДИНАМИКА ПОСТУПЛЕНИЙ ДОХОДОВ БЮДЖЕТА МУНИЦИПАЛЬНОГО ОБРАЗОВАНИЯ ПАВЛОВСКИЙ РАЙОН за 2014-2015 годы



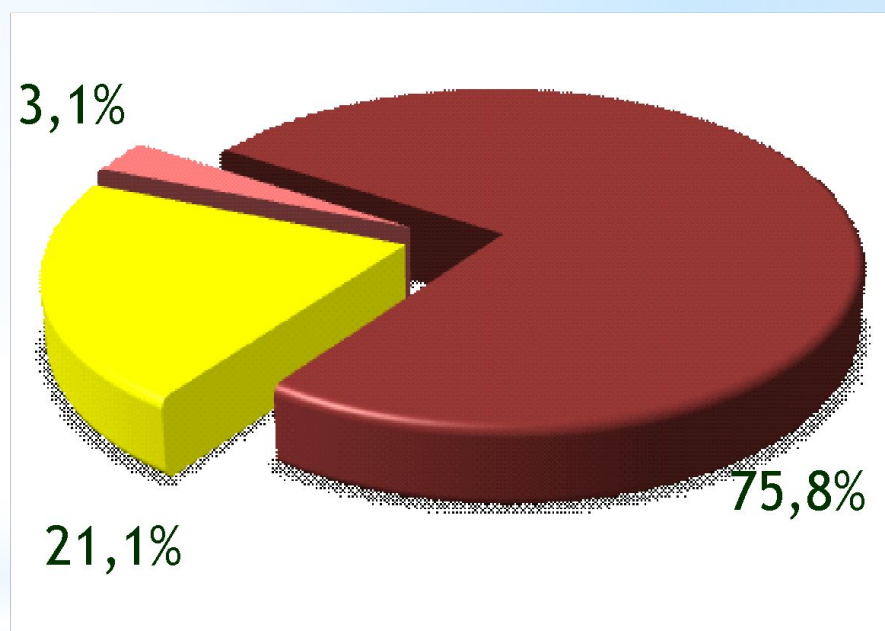
■ 2014 год
■ 2015 год

СТРУКТУРА ДОХОДОВ БЮДЖЕТА МУНИЦИПАЛЬНОГО ОБРАЗОВАНИЯ ПАВЛОВСКИЙ РАЙОН

2015 год



2014 год



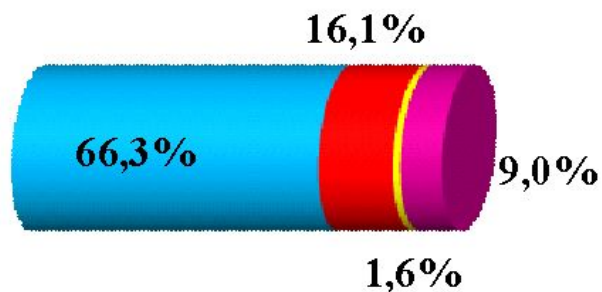
 Налоговые доходы

 Неналоговые доходы

 Безвозмездные поступления

БЮДЖЕТООБРАЗУЮЩИЕ ДОХОДНЫЕ ИСТОЧНИКИ БЮДЖЕТА В 2014-2015 годах

2015 год



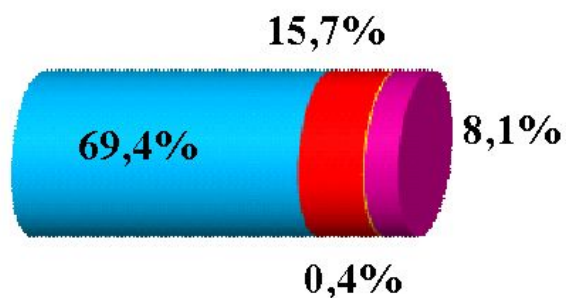
■ НДФЛ

■ Налоги на совокупный доход

■ Доходы от продажи материальных и нематериальных активов

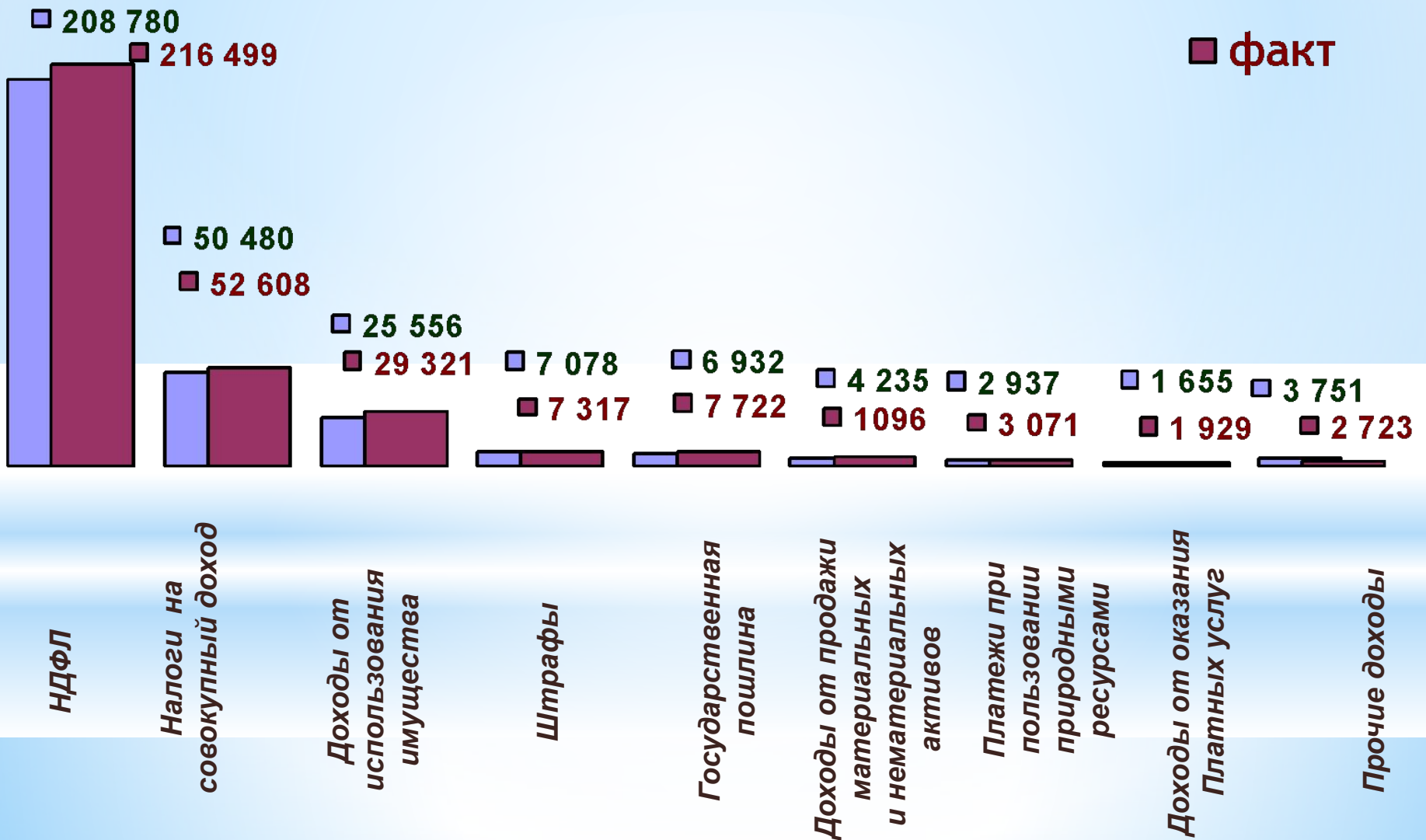
■ Доходы от использования имущества

2014 год

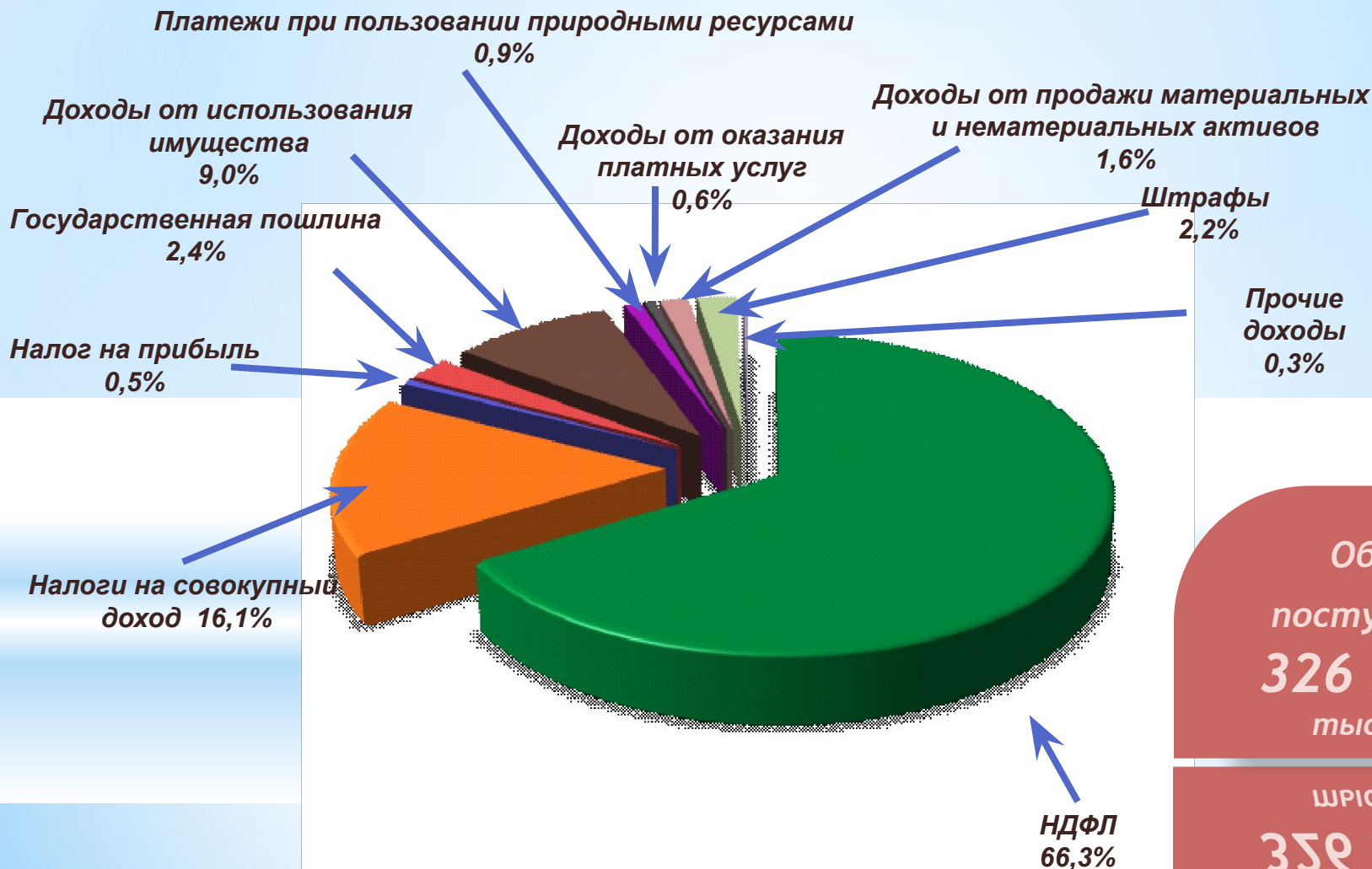


ИСПОЛНЕНИЕ НАЛОГОВЫХ И НЕНАЛОГОВЫХ ДОХОДОВ ЗА 2015 ГОД

■ план
■ факт



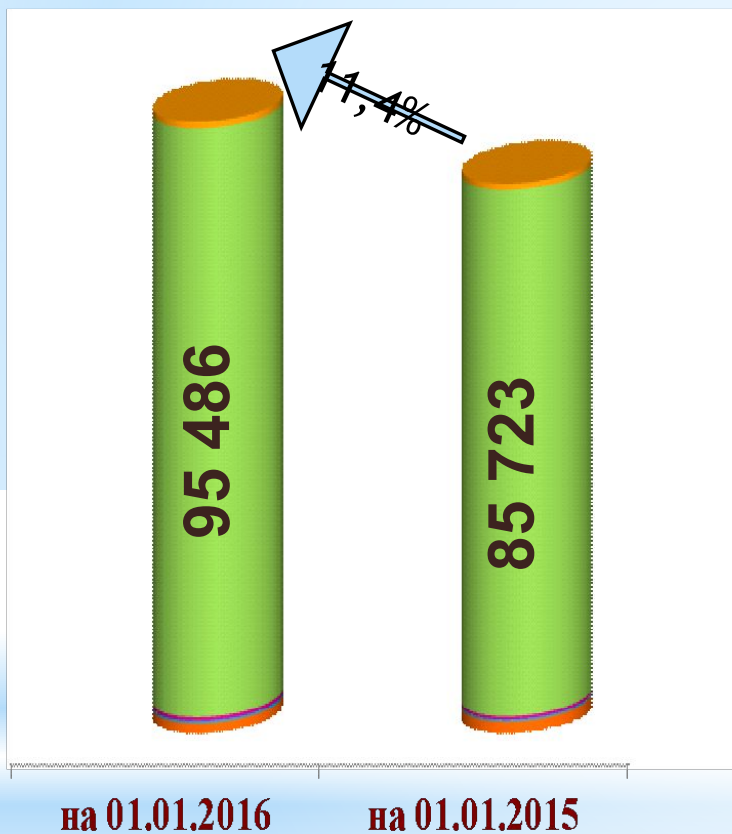
СТРУКТУРА ПОСТУПЛЕНИЙ НАЛОГОВЫХ И НЕНАЛОГОВЫХ ДОХОДОВ БЮДЖЕТА ЗА 2015 ГОД



Объем
поступлений
326 302,0
тыс. руб.

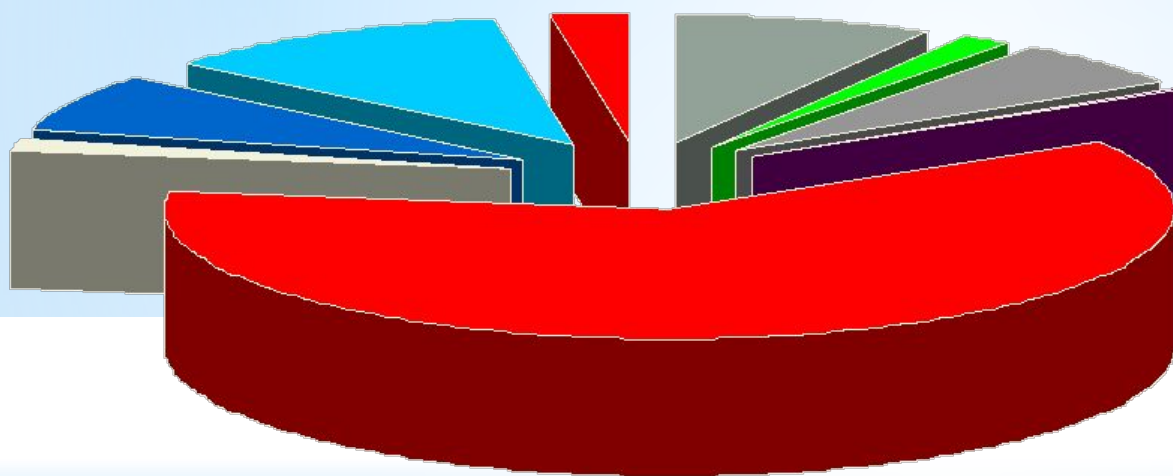
шрифт: блр
326 302,0
послуження

ДИНАМИКА НЕДОИМКИ ПО НАЛОГОВЫМ И НЕНАЛОГОВЫМ ДОХОДАМ БЮДЖЕТА



ПОКАЗАТЕЛИ	01.01.2015	01.01.2016	Темп роста	
			тыс.руб.	%
а прибыль организаций	1 851	1598	-253	86,3
	290	330	40	113,8
	11	11	0	100
	494	594	100	120,2
ая плата за земельные участки	82093	91 788	9 695	111,8
от сдачи в аренду имущества	984	1 065	81	108,2

*Исполнение бюджета по расходам в 2015 году – 1266,2 млн.
руб.*



- **Общегосударственные вопросы - 8,4 %**
- **Национальная экономика - 1,6 %**
- **ЖКХ - 5,9 %**
- **Физическая культура и спорт - 0,3%**
- **Образование - 61,1 %**
- **Культура, кинематография - 1,7 %**
- **Здравоохранение - 7,2 %**
- **Социальная политика - 11,2 %**
- **Прочие - 2,6%**

**Социально-культурная сфера 1032,7 млн.руб.,
(81,5 % от всех расходов бюджета)**



Образование – 61,1%



Культура, кинематография – 1,7%



Здравоохранение – 7,2%



Социальная политика – 11,2%



Физическая культура и спорт 0,3%

Расходы на образование за 2015 год составляют 765,1 млн.руб.

Образование



Дошкольное образование
– 232,5 млн. руб.

Общее образование
– 471,7 млн. руб.

Профессиональная подготовка, переподготовка и повышение квалификации
– 1,2 млн. руб.

Другие вопросы в области образования
– 59,7 млн. руб.

Муниципальное задание ДОУ –
224,9 млн. руб.

Муниципальное задание –
461,4 млн. руб.

Содержание органа управления и казенных учреждений
– 29,0 млн. руб.

Целевые программы
– 30,7 млн. руб.

СОШ – 397,4 млн. руб.

Музыкальные школы – 31,3 млн. руб.

Спортивные школы – 32,7 млн. руб.

Расходы бюджета по разделу «Образование» на 1 жителя в 2015 году составили – 11397 рублей.



КУЛЬТУРА

21,0 млн. руб.



Учреждения культуры – 12,5 млн.руб.

Содержание органов управления в области культуры – 1,1 млн.руб.

Реализация муниципальных программ – 7,4 млн. руб.

Содержание центра библиотечного обслуживания – 4,3 млн.руб.

Содержание методического центра и централизованной бухгалтерии – 8,2 млн.руб.

Расходы бюджета по разделу «Культура» на 1 жителя в 2015 году составили – 313 рублей.



Расходы за 2015 год составили 91,0 млн.руб.



Здравоохранение

Другие вопросы
в области
здравоохранения -
14,4 млн. руб.

Стационарная
медицинская
помощь - 46,9
млн. руб.

Амбулаторная
помощь - 26,5
млн. руб.

Скорая
медицинская
помощь
- 1,1 млн. руб.

Заготовка, переработка,
хранение и обеспечение
безопасности донорской
крови и ее компонентов -
2,1 млн. руб.

Организация
оказания
медицинской
помощи -
13,6 млн. руб.

Зубопротези
рование - 2,0
млн. руб.

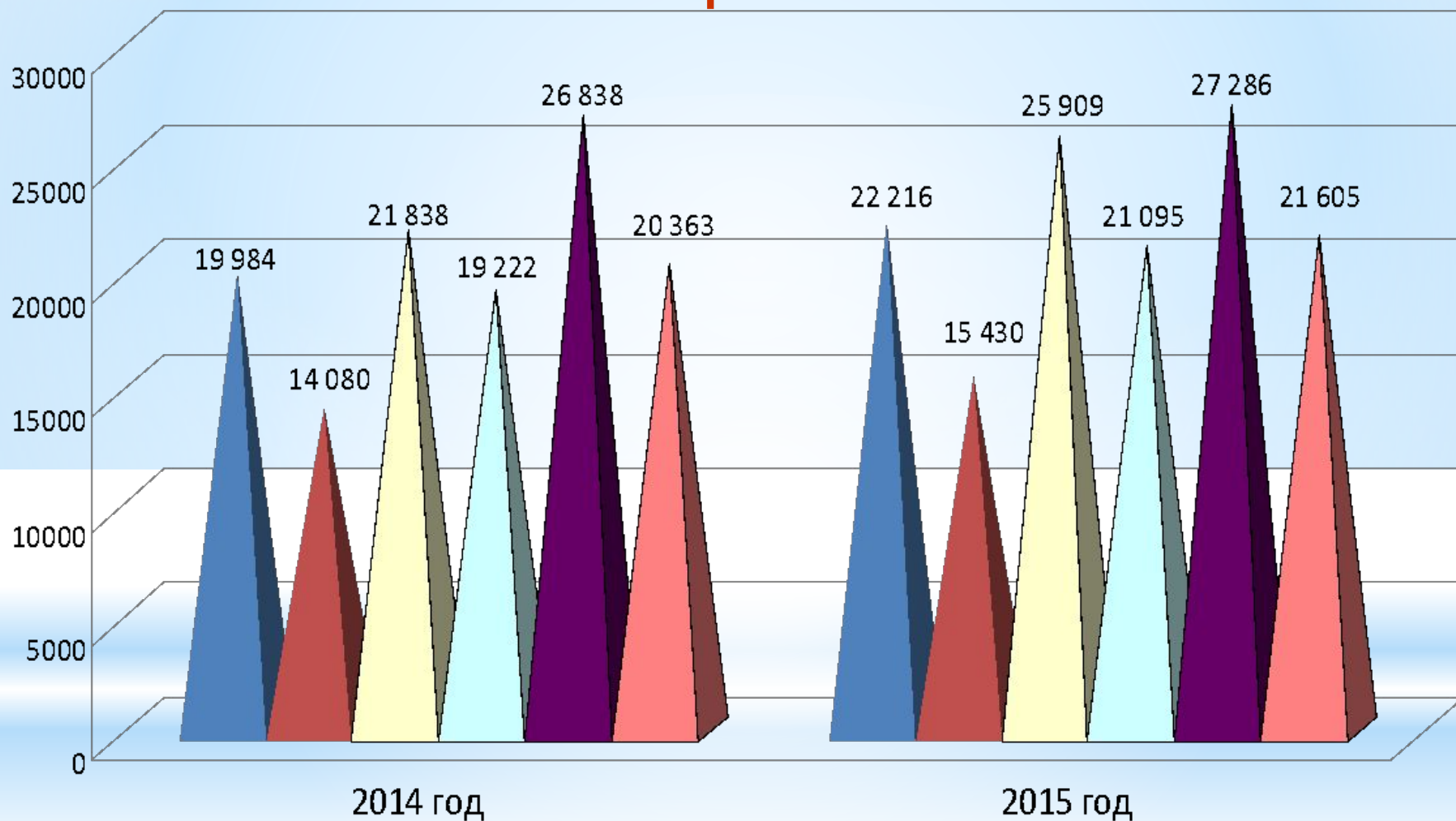
Лекарствен
ные
средства -
9,5 млн.
руб.

Расходы бюджета по разделу «Здравоохранение» на
1 жителя в 2015 году составили – 1356 рублей.



Средняя заработная плата по категориям работников к уровню 2014 года

Образование



■ Педагоги ДОУ

■ Педагоги дополнительного образования

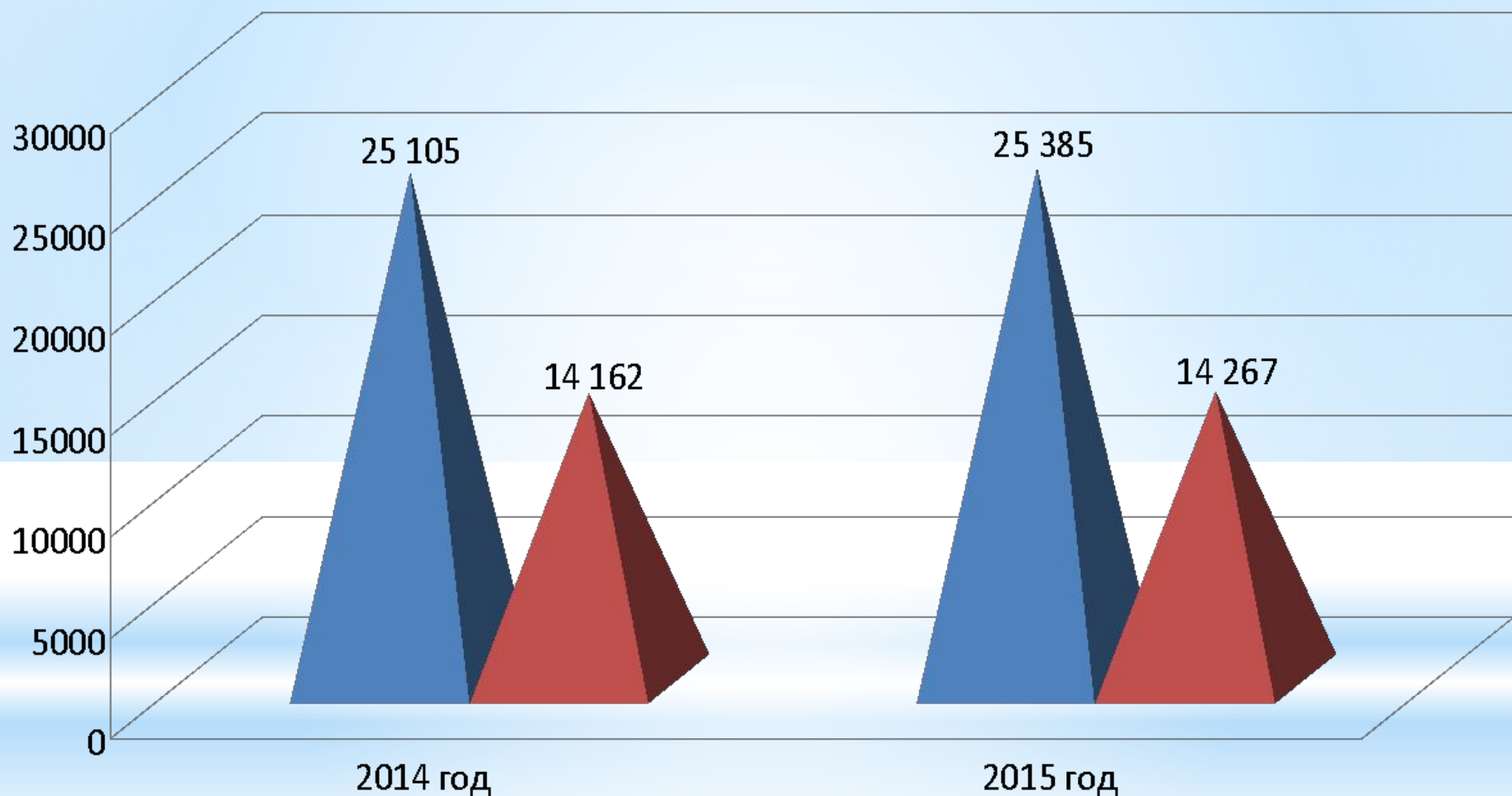
■ Педагоги СОШ

■ Работники ДОУ

■ Работники дополнительного образования

■ Работники СОШ

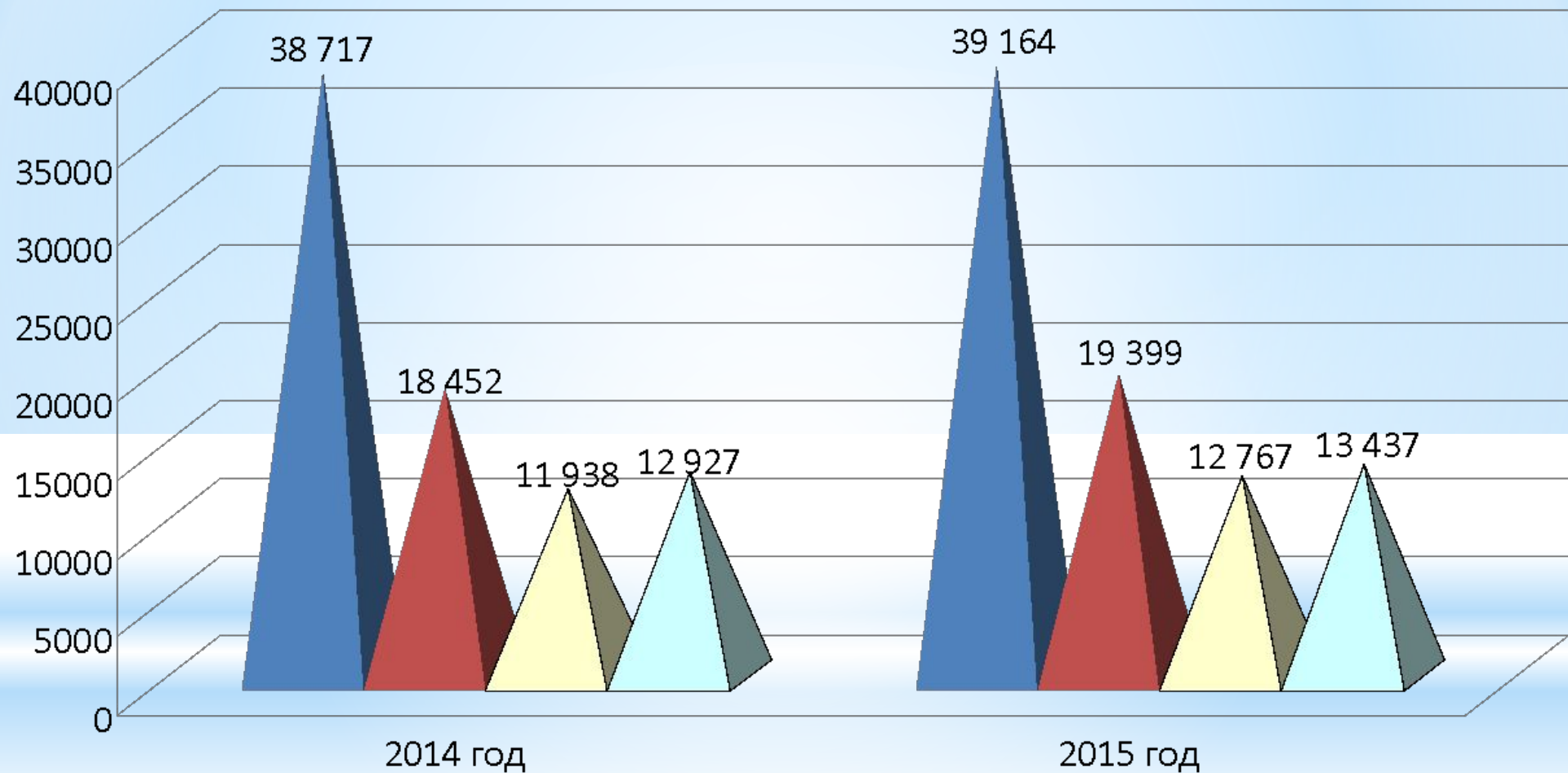
Средняя заработная плата по категориям работников к уровню 2014 года Культура



■ Педагоги дополнительного образования (музыкальные школы)

■ Прочий персонал (музыкальные школы)

Средняя заработная плата по категориям работников к уровню 2014 года Здравоохранение



■ Врачи

■ Средний медперсонал

■ Младший персонал

■ Прочий персонал

МОЛОДЕЖНАЯ ПОЛИТИКА

На реализацию молодежной политики в 2015 году направлено **9,0 млн.руб.**

**Содержание
отдела молодежи
АМО Павловский
район
– 1,2 млн. руб.**

**Содержание МКУ
«Молодежный
центр «Параллель»
-
1,5 млн. руб.**

**Реализация
мероприятий
муниципальных
программ –
6,3 млн. руб.**





ФИЗИЧЕСКАЯ КУЛЬТУРА И СПОРТ

В 2015 году израсходовано **4,3 млн.руб.** или **100,0 %**
*от предусмотренных бюджетной росписью
расходов.*



Содержание отдела
по вопросам
физической
культуры и спорта
– **1,5 млн.руб.**

На реализацию
муниципальных
программ в 2015 году
израсходовано
2,8 млн.руб.



Социальная политика 142,3 млн. руб.

Доплаты к пенсии
муниципальным
служащим -
2,6 млн. руб.

Поддержка
социально-
ориентирован-
ных неком-
мерческих
организаций
1,2 млн. руб.

Социальная
поддержка
и помощь
отдельным
категориям
граждан
0,5 млн. руб.

МП «Обеспечение
безопасности
населения» - 0,2 млн.
руб.

Дополнительная
денежная компенсация
на усиленное питание
доноров - 0,1 млн. руб.

Компенсация части
родительской платы
за присмотр и уход за
детьми - 6,7 млн. руб.

Ежемесячная денежная выплата
на содержание детей-сирот и
детей, оставшихся без попечения
родителей 60,9 млн. руб.

Ежемесячное
вознаграждение
приемным родителям -
69,9 млн. руб.

Оплата труда
патронатного
воспитателя - 0,1 млн.
руб.

Содержание ребенка,
переданного на
патронатное
воспитание - 0,1 млн.
руб.



ПРОЧИЕ РАСХОДЫ

233,5 млн. руб.

