

ПОКАЗАТЕЛИ БЮДЖЕТНОЙ СИСТЕМЫ

Бюджетный федерализм -

- Система принципов, на которой базируется бюджетное устройство страны
- Бюджетное устройство должно соответствовать государственному устройству

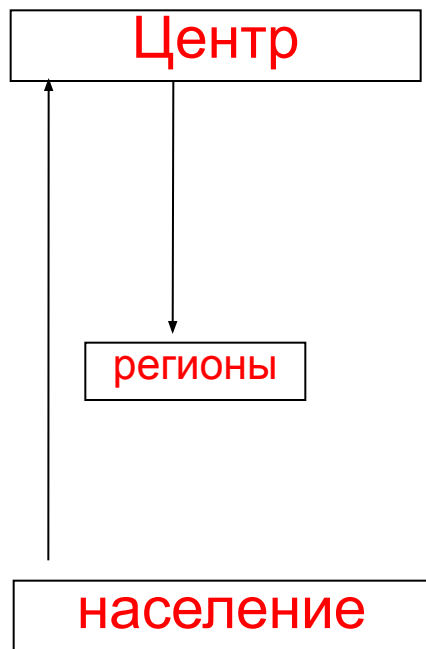
Бюджетная система имеет:

3 уровня:	1. ДОХОДЫ	2. РАСХОДЫ
А. Федеральный	1.А	
Региональный		
Муниципальный		

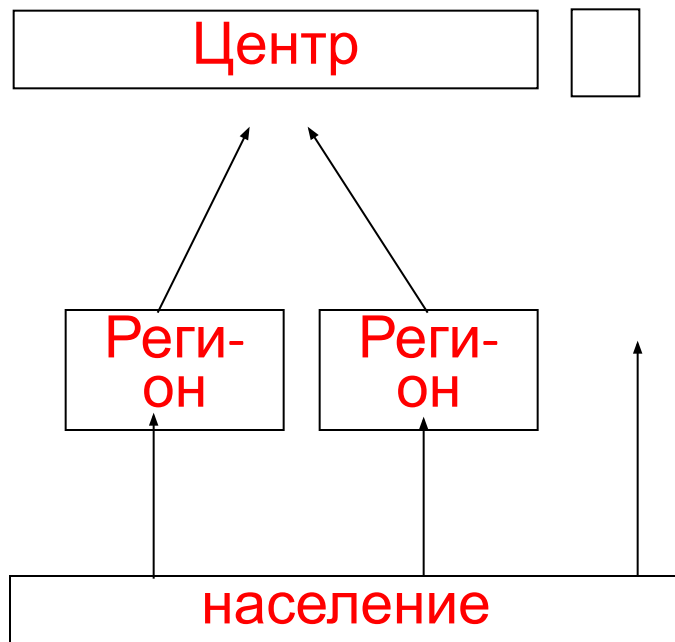
вопрос пророрций - основной вопрос федерализма

Модели территориальной организации государства

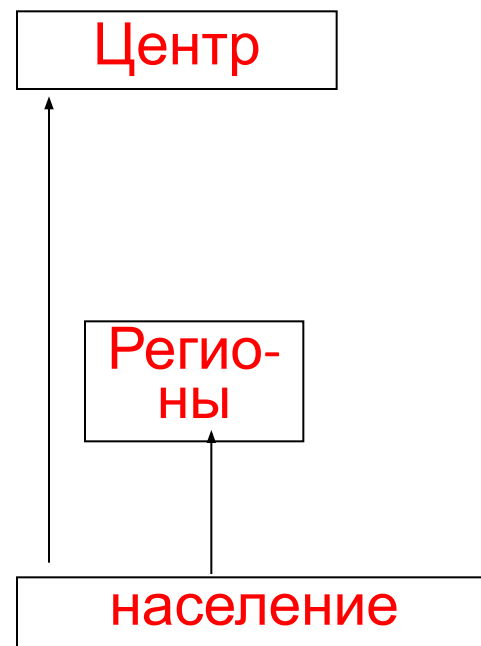
Унитарное государство
(Т.Гоббс 1588)

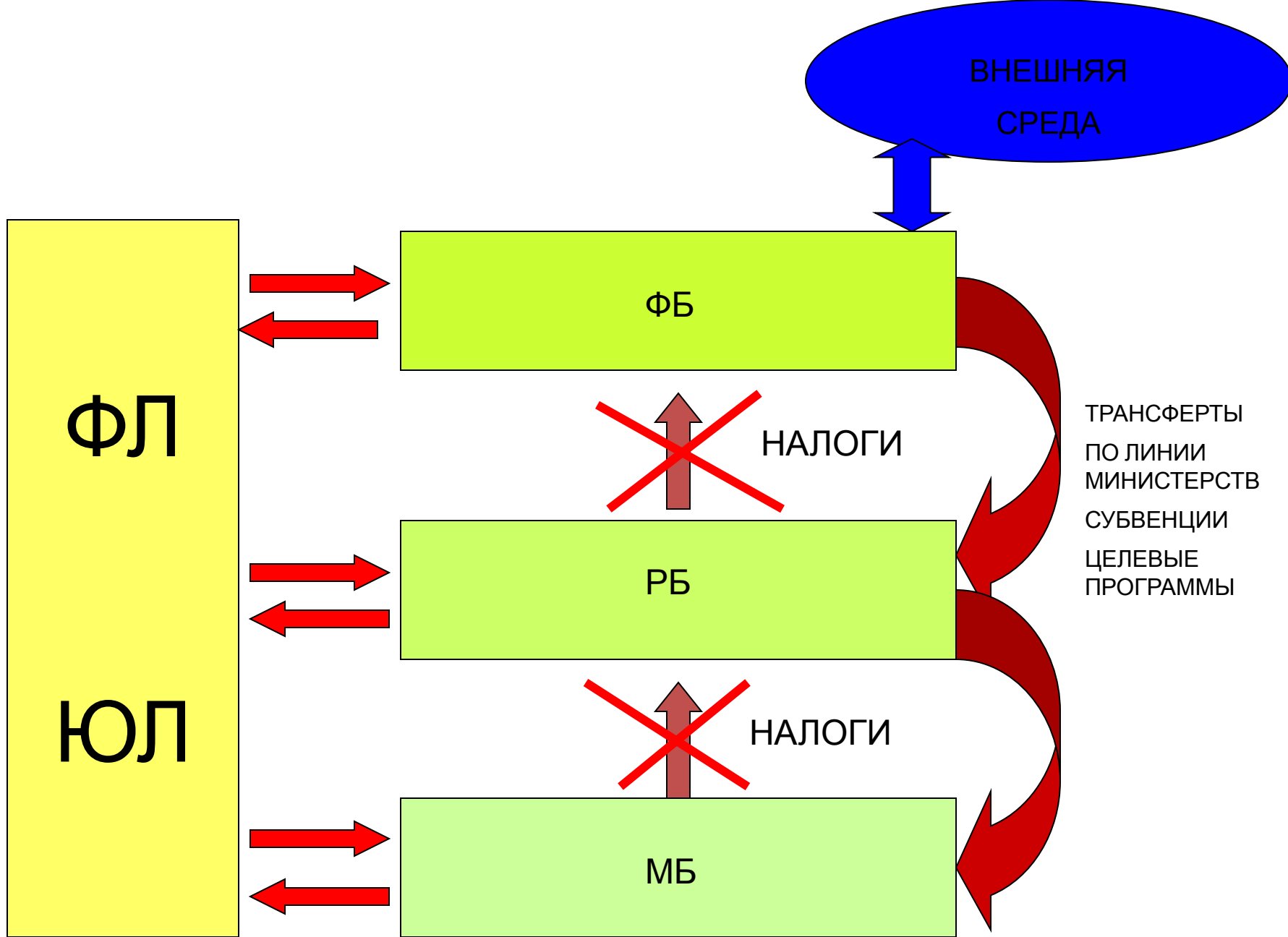


Конфедерация
(Ш.Монтескье 1689)



Федерация
(А.де Токвиль 1805)





Бюджетная система РФ представлена:

- федеральным бюджетом
- 83 региональными бюджетами (46 областных, 21 республиканских, 9 краевых, 2 городов федерального значения, 4 автономных округов, 1 автономной области)
- одним или двумя уровнями местных бюджетов (районы, поселения, около 12000)

КОНСОЛИДИРОВАННЫЙ
БЮДЖЕТ

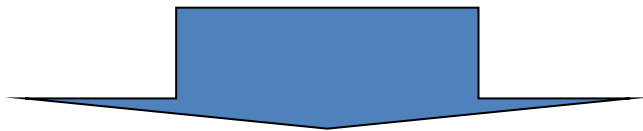
ВНЕБЮДЖЕТНЫЕ
ФОНДЫ

РАСШИРЕННОЕ ПРАВИТЕЛЬСТВО

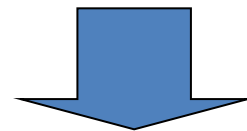
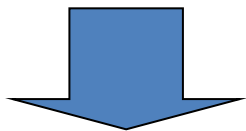
1. Доходная часть.

1.А. Федеральный бюджет.

1-ый источник – **федеральные налоги**



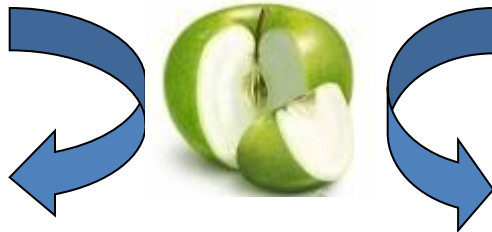
Поступают на счета федерального казначейства
Через Расчетно-кассовые центры



На основе законодательно установленных пропорций

Федеральные налоги расщепляются

Возвращаются в регион



Уходят в федеральный
бюджет

Пропорции, сколько возвращается в регион – **уровень бюджетной децентрализации**

2 наиболее часто используемых
показателя:

- 1. Доля *субнациональных*
бюджетов в доходах
консолидированных бюджетов
(без учета межбюджетных
трансфертов)**
- 2. Соотношение собственных
налоговых доходов в доходах
субнациональных бюджетов**

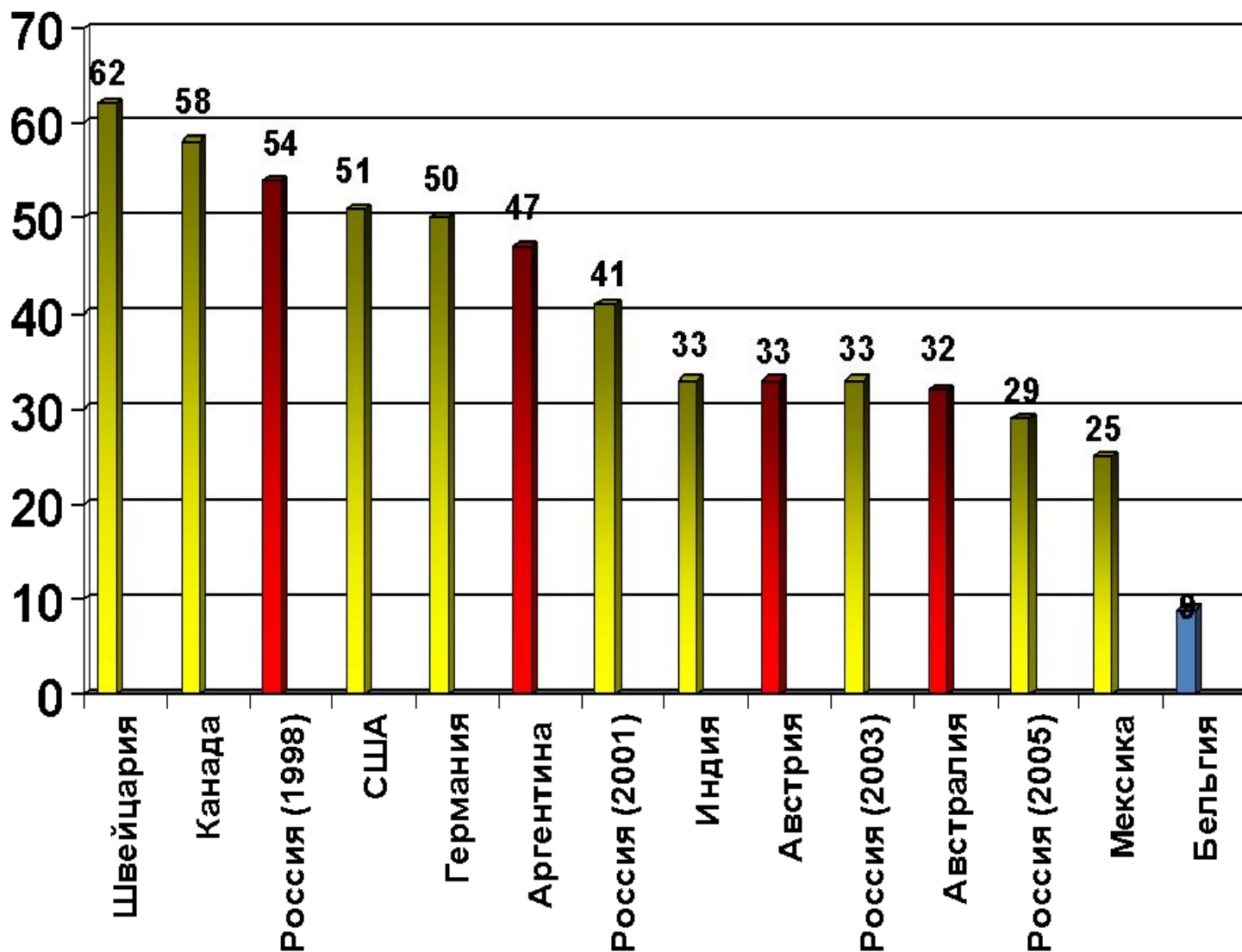
Этапы формирования бюджетной системы РФ

- **1991-1993** – стихийная децентрализация
- **1994-1995** – реформа, некоторое упорядочение введены нормативы отчислений, создан ФФПР, средства которого распределяются на нормативной основе
- **1996-1998** – кризис межбюджетных отношений, пик «торга с властями», невыплаты пенсий и зарплат, рост долгов региональных и местных бюджетов
- **1999-2001** – первая среднесрочная программа, новая методика распределения из ФФПР
- **2001- 2005** – нарастающая концентрация доходов на федеральном уровне, сокращение прав регионов
- **2005-2006** – РЕФОРМА, ПЕРЕХОД НА 4-Х УРОВЕНН

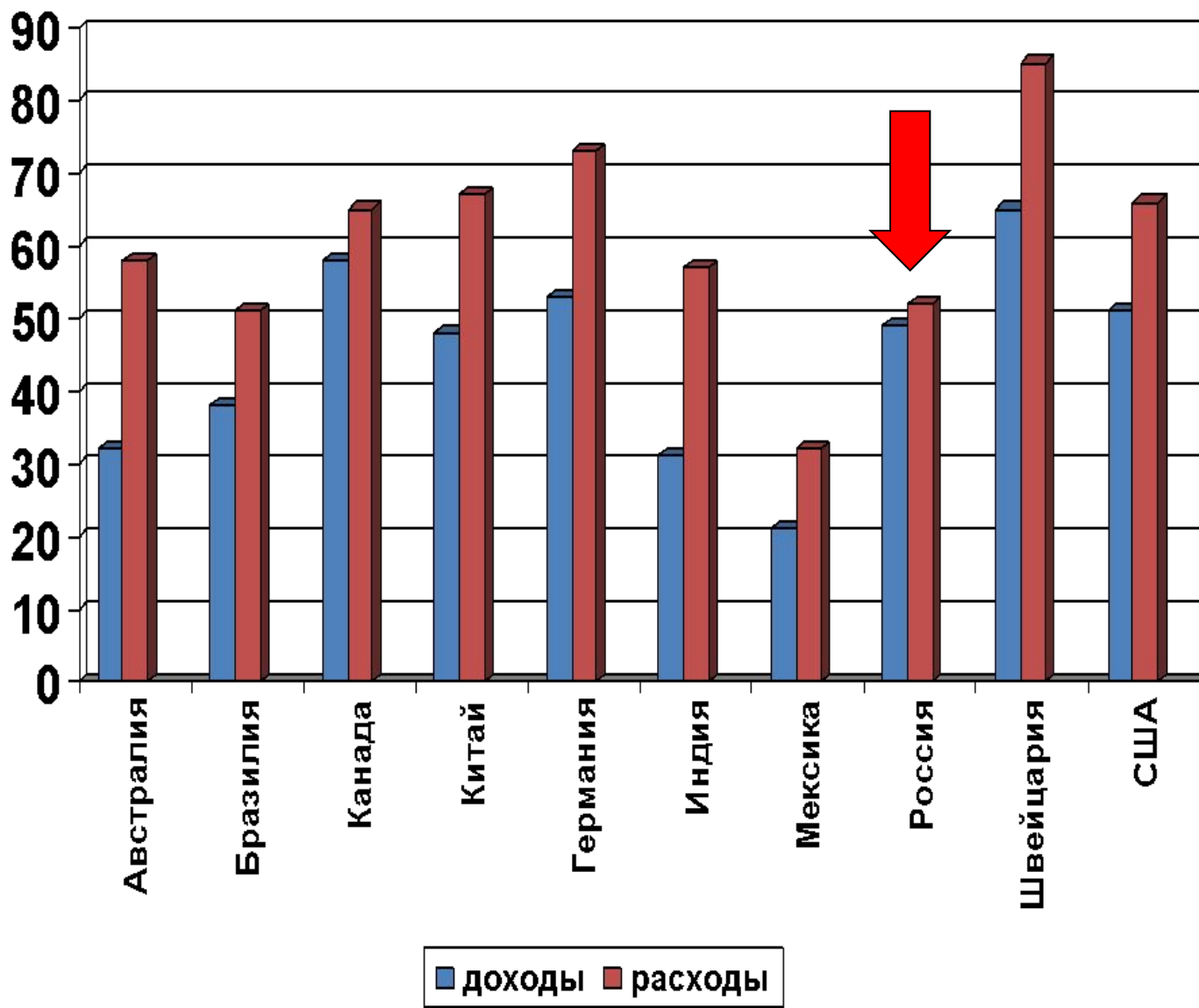
Доля субнациональных бюджетов в доходах консолидированных бюджетов России (без учета межбюджетных трансфертов)



Доля субнациональных бюджетов в доходах консолидированных бюджетов некоторых федеративных государств (без учета межбюджетных трансфертов)

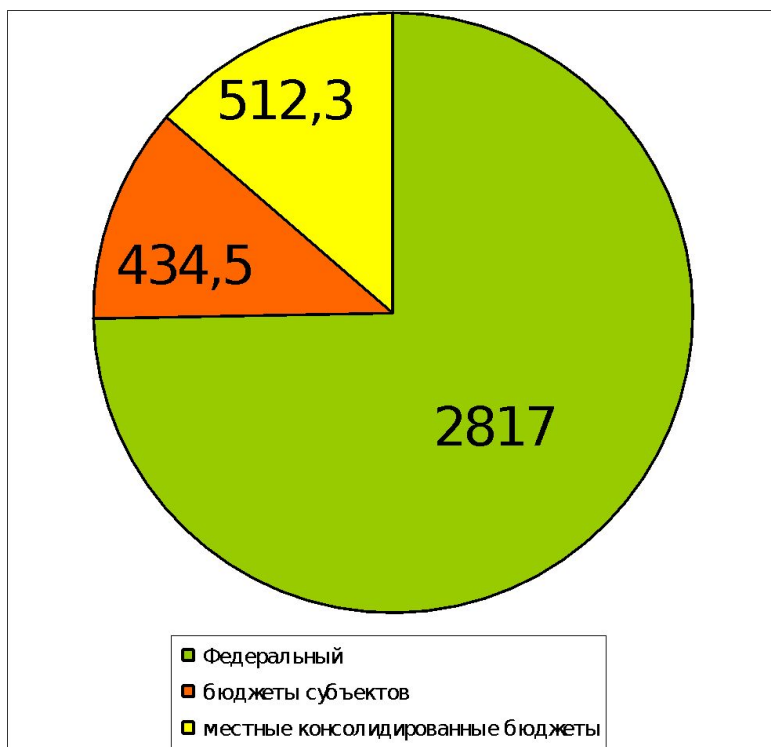


Доля субнациональных бюджетов в доходах (до межбюджетных трансфертов) и расходах консолидированных бюджетов некоторых стран в 2000 г. (Лавров, 2005)

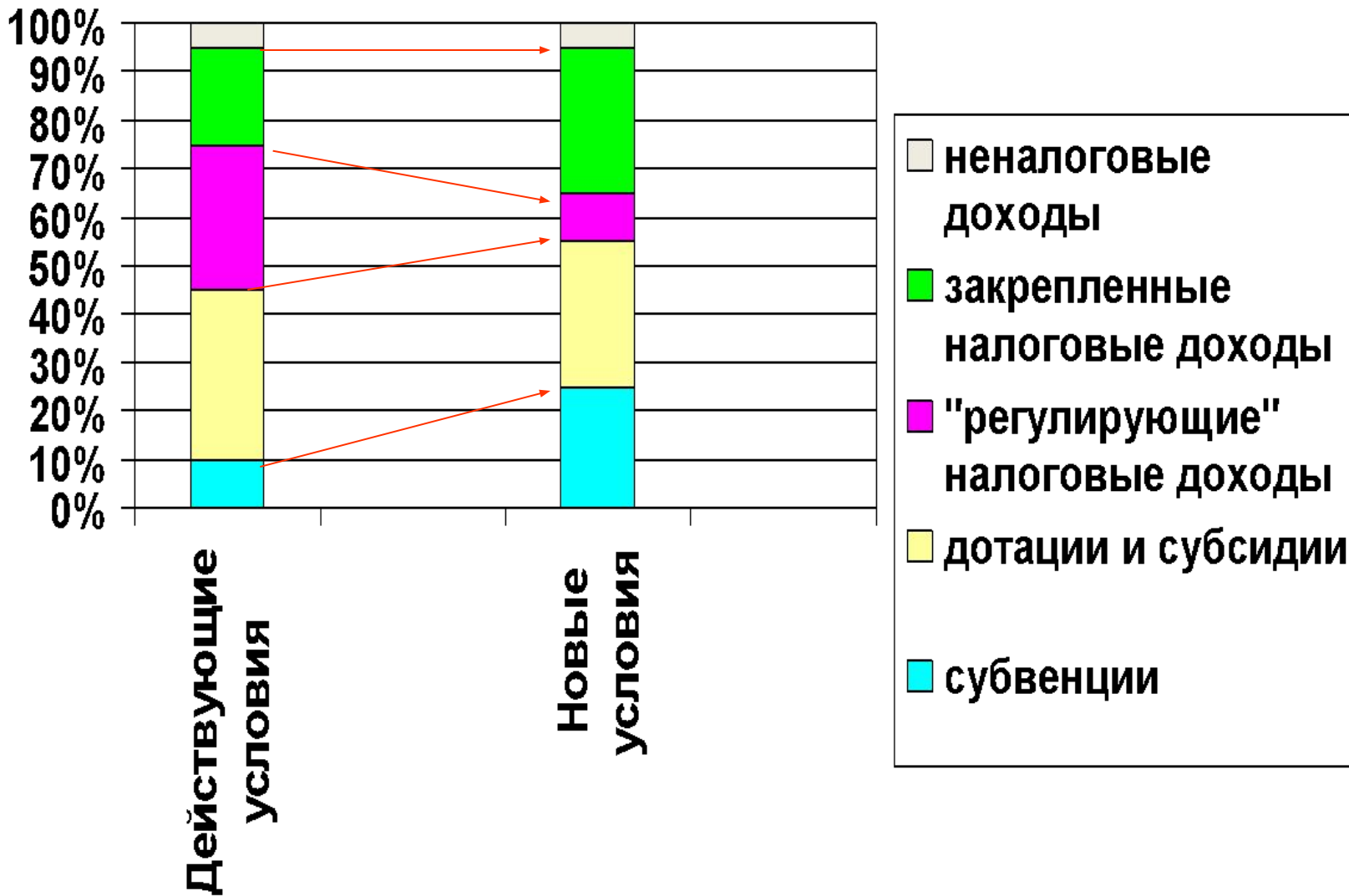


Распределение доходов между уровнями бюджетной системы в 2005 г. (млрд. руб.)

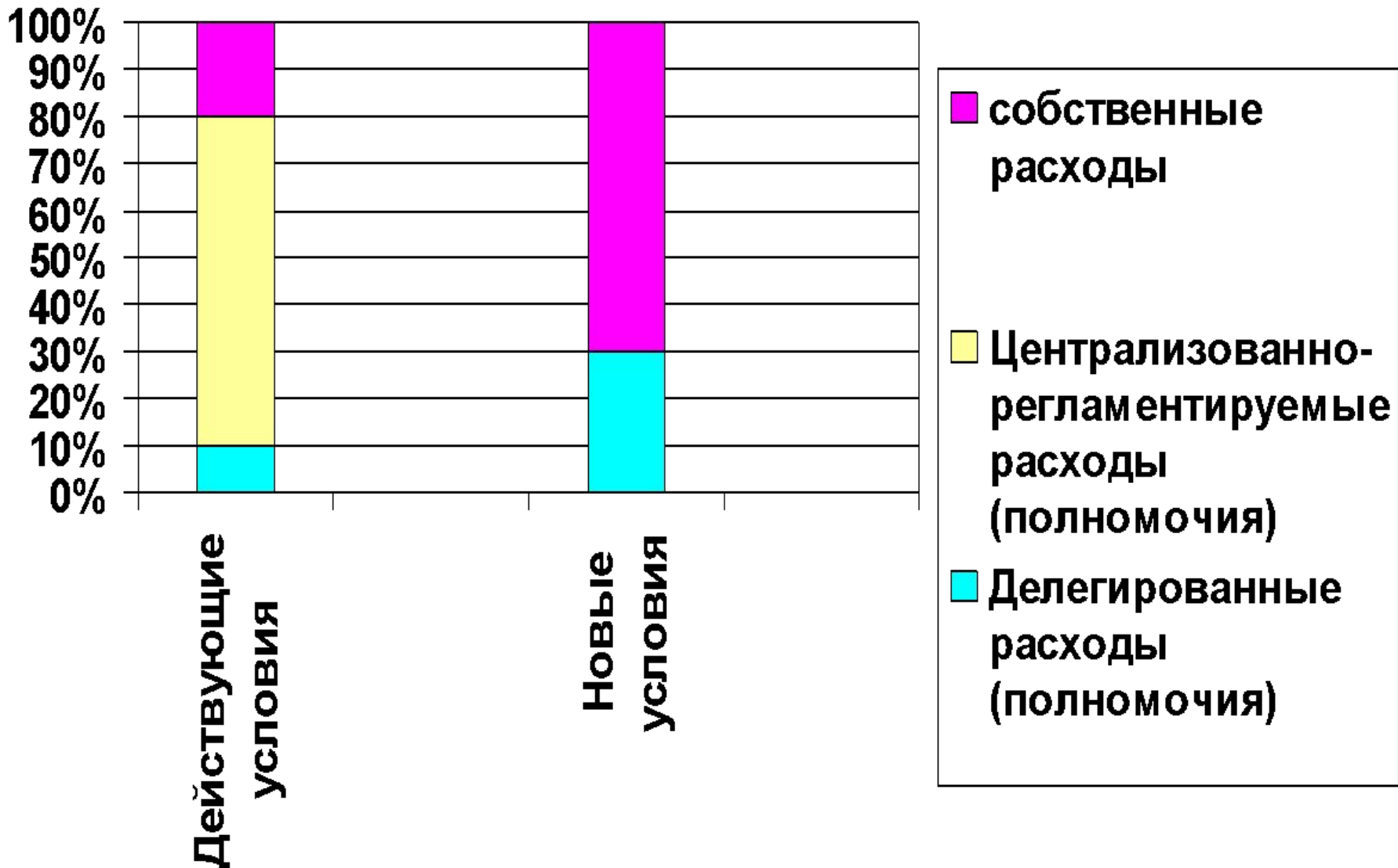
*С учетом
финансовой помощи
и отчислений в
стабфонд*



Изменение в структуре доходов субнациональных бюджетов



Новое качество расходов субнациональных бюджетов



Основные проблемы доходной части

- Нестабильность распределения доходных источников по уровням бюджетной системы
- Отсутствие значимых региональных и местных налогов
- Отсутствие существенных налоговых полномочий у региональных и местных органов власти
- Неразвитость налоговой базы

Структура налоговых доходов консолид. бюджета РФ



Структура налоговых доходов субфедеральных бюджетов РФ



январь-август 2011 г.- 6,4 трлн руб. рост 28%

- РФ
- НДС составляет основную часть - 77% всех поступлений в федеральный бюджет.
- Налог на прибыль - около 20%.
- бюджет города Москвы
- налог на прибыль 51%,
- налог на доходы физических лиц составляет 37%.

-

Рис. 2. Динамика поступлений налога на прибыль и НДФЛ, в % к 2008 г.

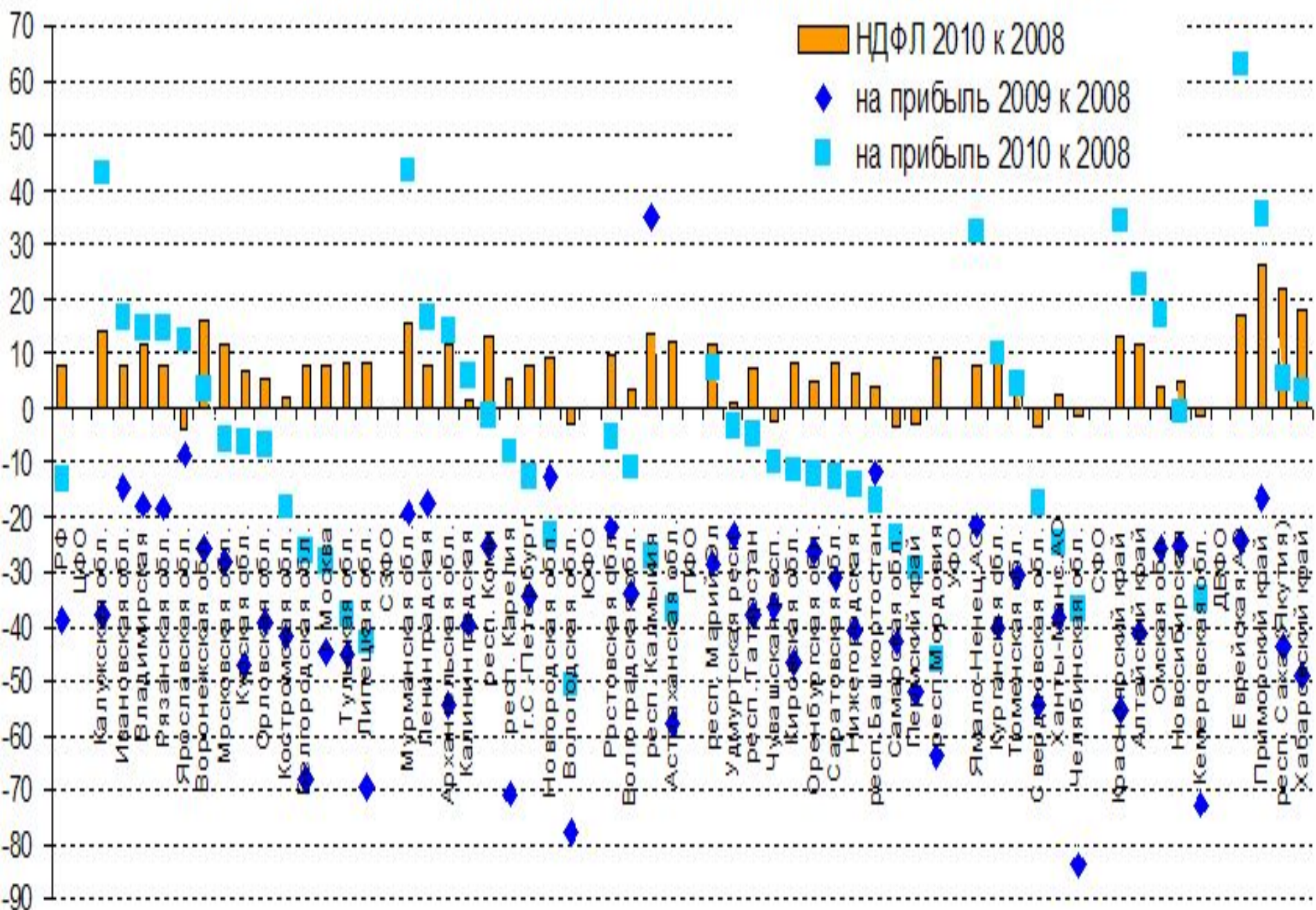
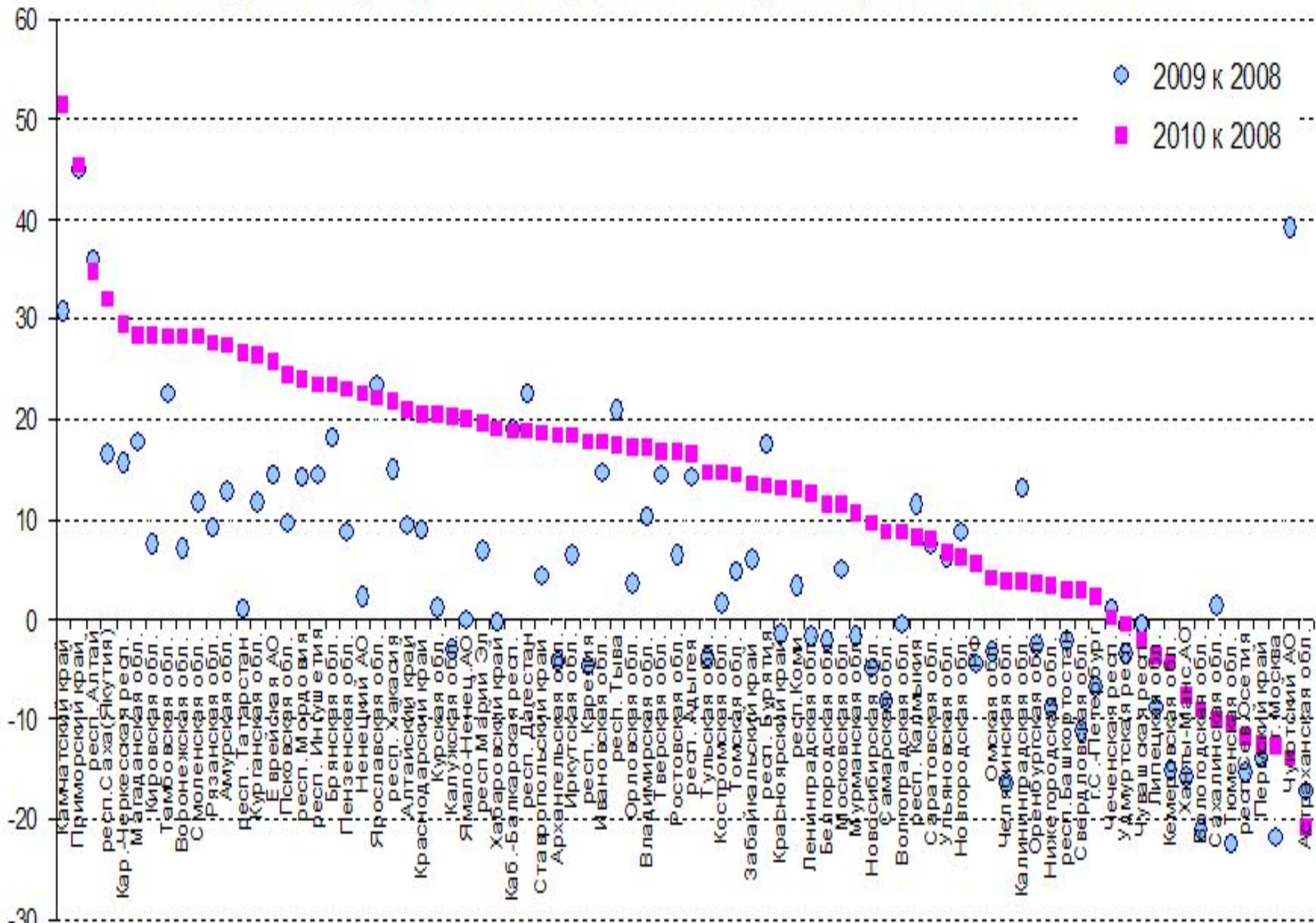
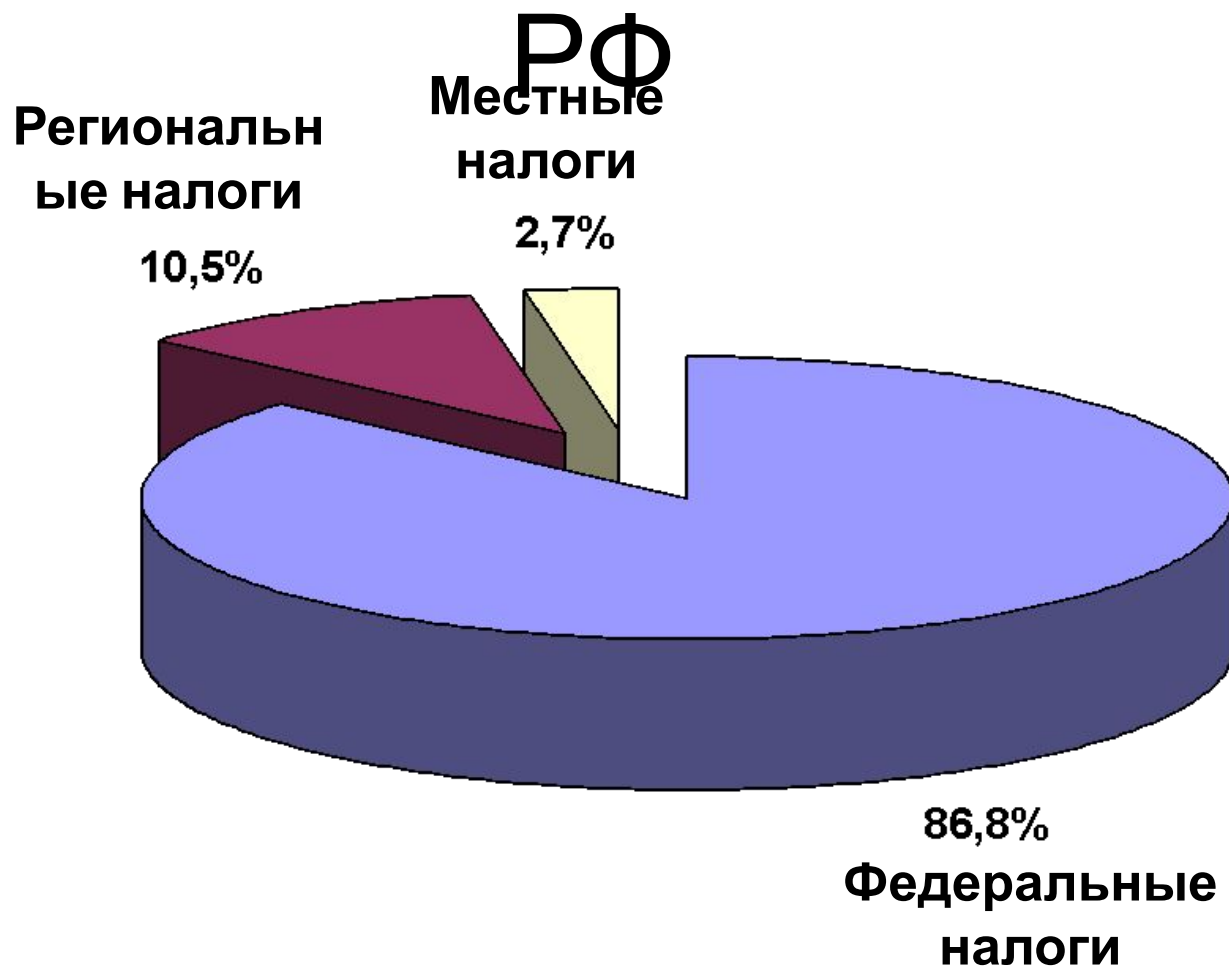


Рис. 1. Динамика доходов консолидированных бюджетов субъектов РФ, в % к 2008 г.



Доля налогов разного уровня в субфедеральных бюджетах



Российская бюджетная пирамида

Федеральный бюджет

Налоги на внеш. торг. – 561,2
НДС – 1149,4
ЕСН – 488,6
95% налога на добычу углеводородов – 254,6

86%НДПИ – 6,1
Налог на прибыль – 262,5
51,3% госпошлин – 3,4
50% акциза на спирт - 4,2
40% акциза на бензин - 36

**Итого –
2766,4 млн.
руб.**

Региональные бюджеты

50% акциза на спирт – 4,2
14% НДПИ – 9,18
60% акциза на бензин – 54
64,6% налога на прибыль
Налог на имущ. организа-
ций – 197,9

налог на игорн. бизнес – 23,5
акциз на пиво – 12,6
акциз на вино и алкоголь-
ную продукцию – 75,8
60% подоходного
налога – 386,8

**Итого –
1243 млн.
руб.**

Местные бюджеты

20% госпошлины – 1,36
25% подоходного налога – 161
Единый налог на вмененный
доход – 32,1
Транспортный налог – 50,2

**Итого –
244 млн.
руб.**

Бюджеты поселений

15% подоходного
налога – 96,6
Налог на имущество
физических лиц – 5,6
Земельный
налог – 54,2

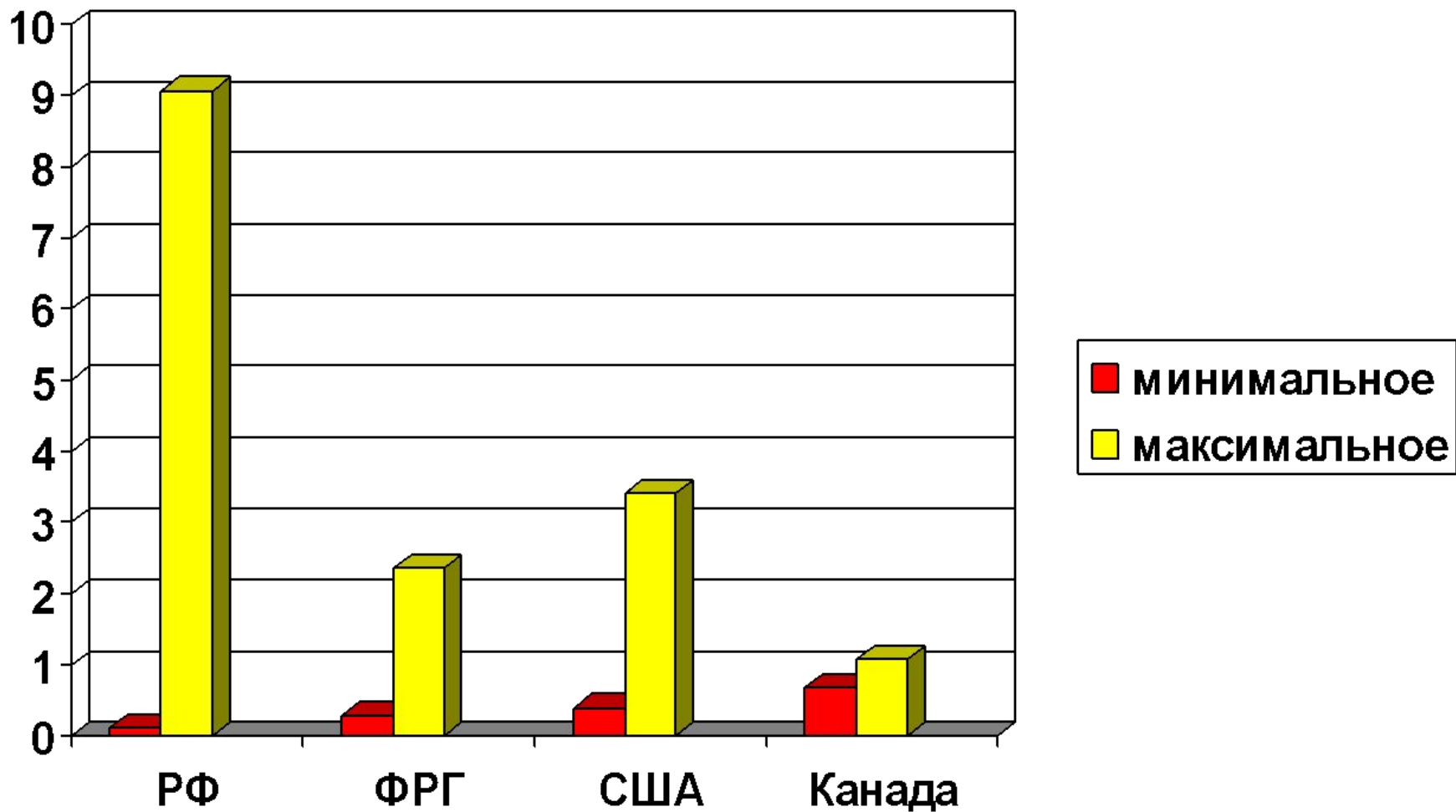
**Итого –
154,6 млн.
руб.**

НАЛОГОВЫЙ ПОТЕНЦИАЛ РЕГИОНА

(КТО СКОЛЬКО ДАЕТ) ЗАВИСИТ ОТ:

- УРОВНЯ ЭКОНОМИЧЕСКОГО РАЗВИТИЯ
- СТРУКТУРЫ ХОЗЯЙСТВА
- ПВС (демографическая нагрузка)
- Налоговой политики региона, местных властей

Налоговые доходы на 1 чел. к среднему уровню в стране (по регионам)



Федеральный бюджет

доходы

I. Федеральные налоги (в среднем 53%)

1. НДС 75% **сейчас 100%**
2. Подоходный с физ.лиц 10 (3)% **сейчас ушел вниз**
3. Акцизы на спирт **50** (75)%, на бензин 40%,
4. На добычу углеводородов **95%**
5. ЕСН **100%**
6. НДСПИ (углеводороды -95%, прочие 60%)
7. на прибыль **3,5 из 24%**
8. Госпошлины **51,3%**

II. Неналоговые доходы

1. экспортные и импортные тарифы и (100%)
дают до 10% доходов ФБ.
2. Доходы в фонды (пенс., дорож.)
3. Прочие доходы (от приватизации)

III. Заимствования или возврат долгов

1. транши МВФ
2. Евробонды
3. ГКО (внутренние)

расходы

I. Чисто федеральные расходы

- 1. Оборона
- 2. Внешнеэкономическая деятельность
- 3. Обслуживание гос.долга
- 4. Чистые трансферты регионам
- 5. Фундаментальная наука и содействие НТП

II. Преимущественно федеральные (% от всей суммы расходов по данной статье (а не от суммы региональных расходов))

- 1. Правоохранительная деятельность (80%)
- 2. Прочие расходы (около 80%)

III. Частично федеральные:

- 1. Госуправление (40% растет Фокруга)
- 2. Социальная политика (48%)
- 3. Гос. Поддержка отраслей народного хозяйства (20%) БЮДЖЕТ РАЗВИТИЯ
- 4. Образование (18%)
- 5. Культура (18%)
- 6. Здравоохранение (3%)

2. СТАТЬЯ ДОХОДОВ ФБ – неналоговые поступления

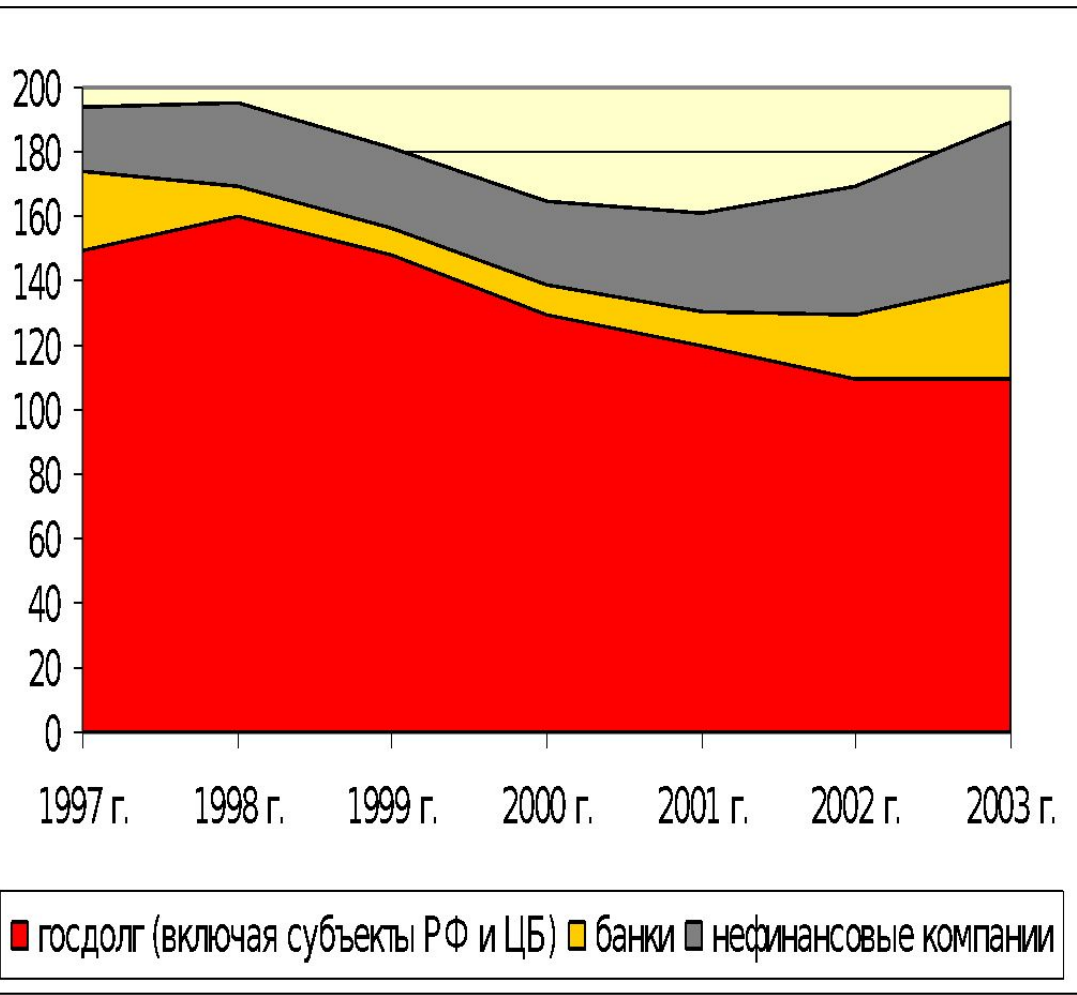
Доходы федерального бюджета



- Таможенные пошлины
- Доходы от приватизации
- Доходы в фонды (дорожный, пенсионный)

3. СТАТЬЯ ДОХОДОВ ФБ – заимствования или возврат чужих долгов

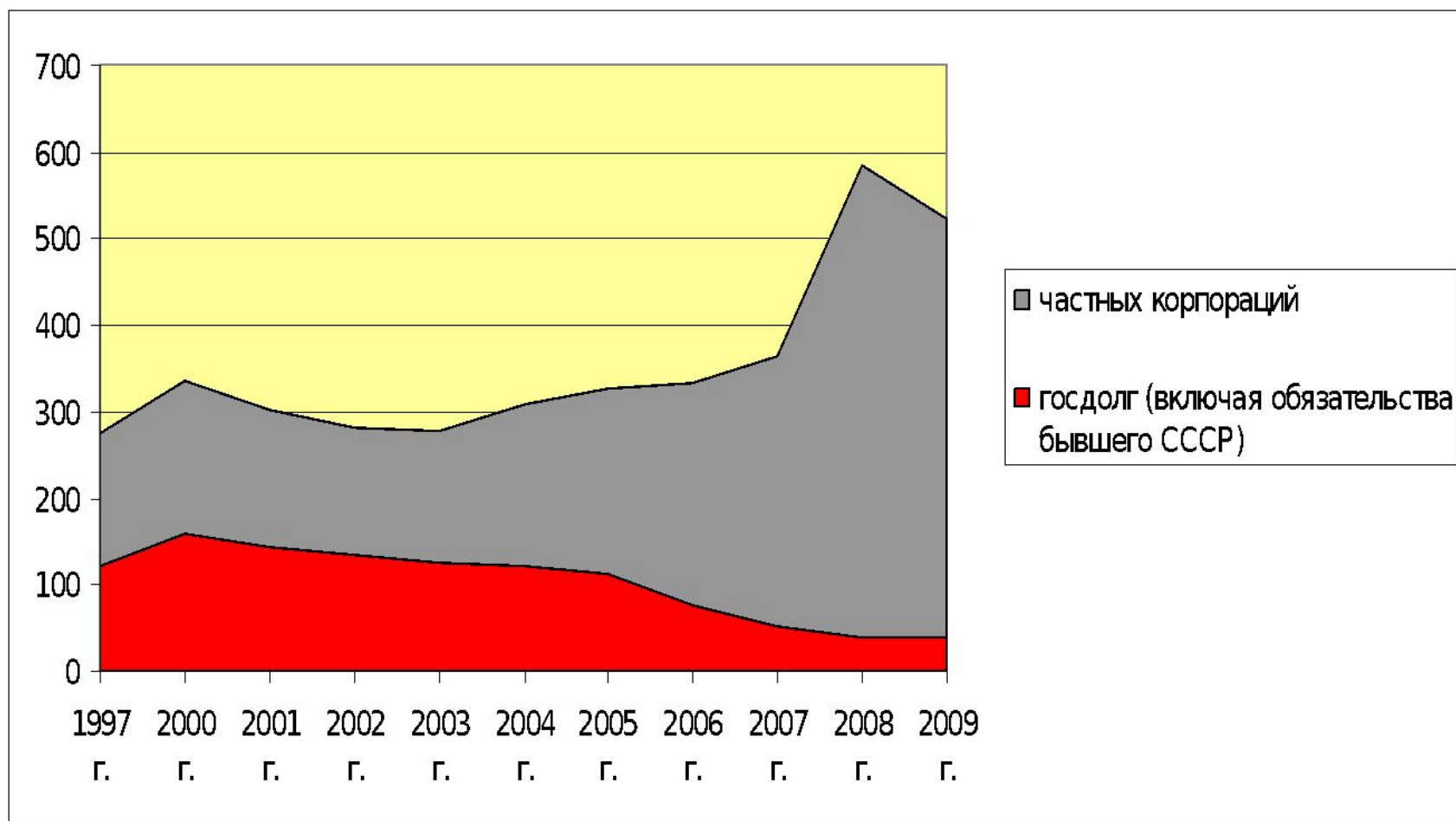
Структура внешнего долга России



- Транши МВФ
- Евробонды
- ГКО –
внутренние

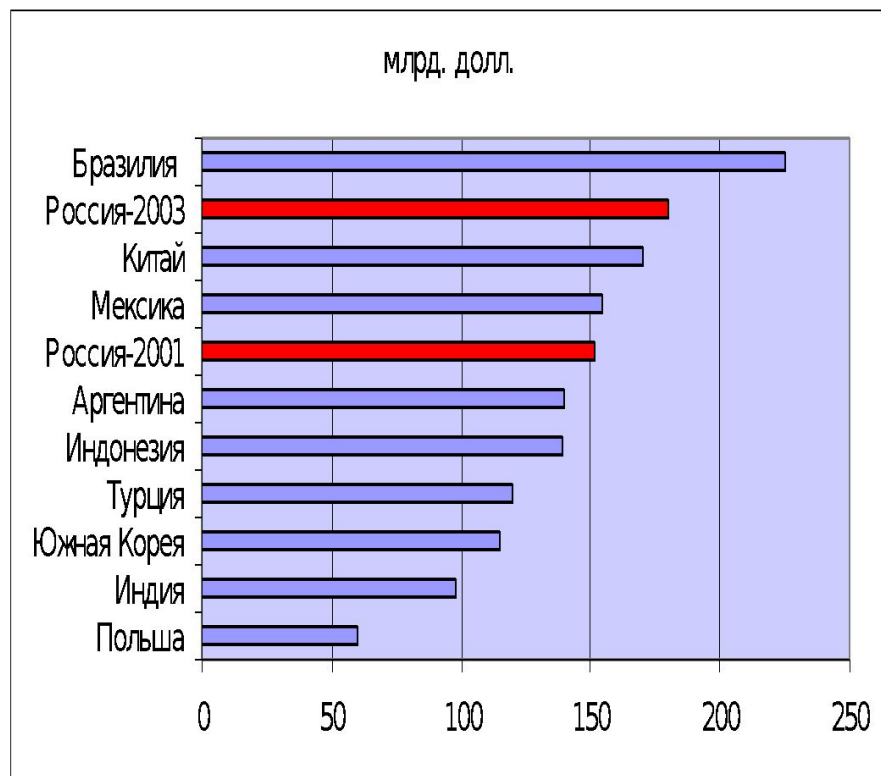
Государственный внешний долг РФ (включая обязательства бывшего СССР, принятые РФ)=38 млрд долл. США (2009 г.)

2,4 % объема ВВП



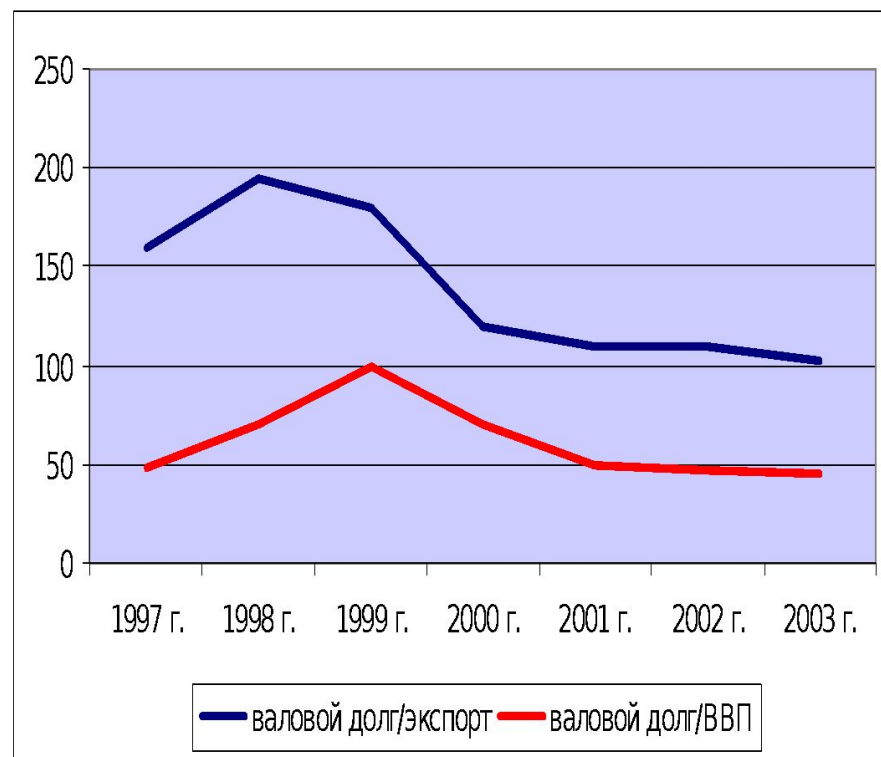
Россия входила в пятерку стран-крупнейших должников

Валовой внешний долг стран с неконвертируемыми валютами

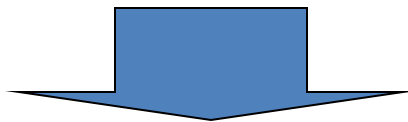


Долговая нагрузка на российскую экономику не критическая

Ключевые индикаторы долговой нагрузки



Доход ФБ=налоги+неналоговые
поступления+заимствования



Обратный поток в регионы



ФФПР
(14-15%)

Федеральн
ые
целевые
программы

субвенции

субсидии

Взаимо-зачеты

Межбюджетные трансферты

1. Фонд финансовой поддержки субъектов РФ (общее выравнивание – дотации)
2. Фонд компенсаций (финансирование федеральных мандатов – субвенции)
3. Фонд софинансирования социальных расходов (поддержка на долевой основе приоритетных расходов - субсидии)
4. Фонд реформирования региональных и муниципальных финансов (поддержка на конкурсной основе бюджетных реформ – субсидии)
5. Фонд регионального развития (*инвестиционные проекты – субсидии*) – с 2008 года отменен
6. Бюджетные ссуды заменены на бюджетные кредиты
7. «Дотации на несбалансированность»

Бюджетная обеспеченность -

Соотношение
между:

1. Налоговым потенциалом
2. Потребностью в бюджетных ресурсах

Потребность в бюджетных ресурсах зависит от:

1. Численности населения
2. Социально-демографической структуре
3. Природно-климатических условий
4. Уровня освоенности территории
5. Уровня доходов населения
6. Уровня развития социальной инфраструктуры
7. Экологического состояния

Модели бюджетного федерализма

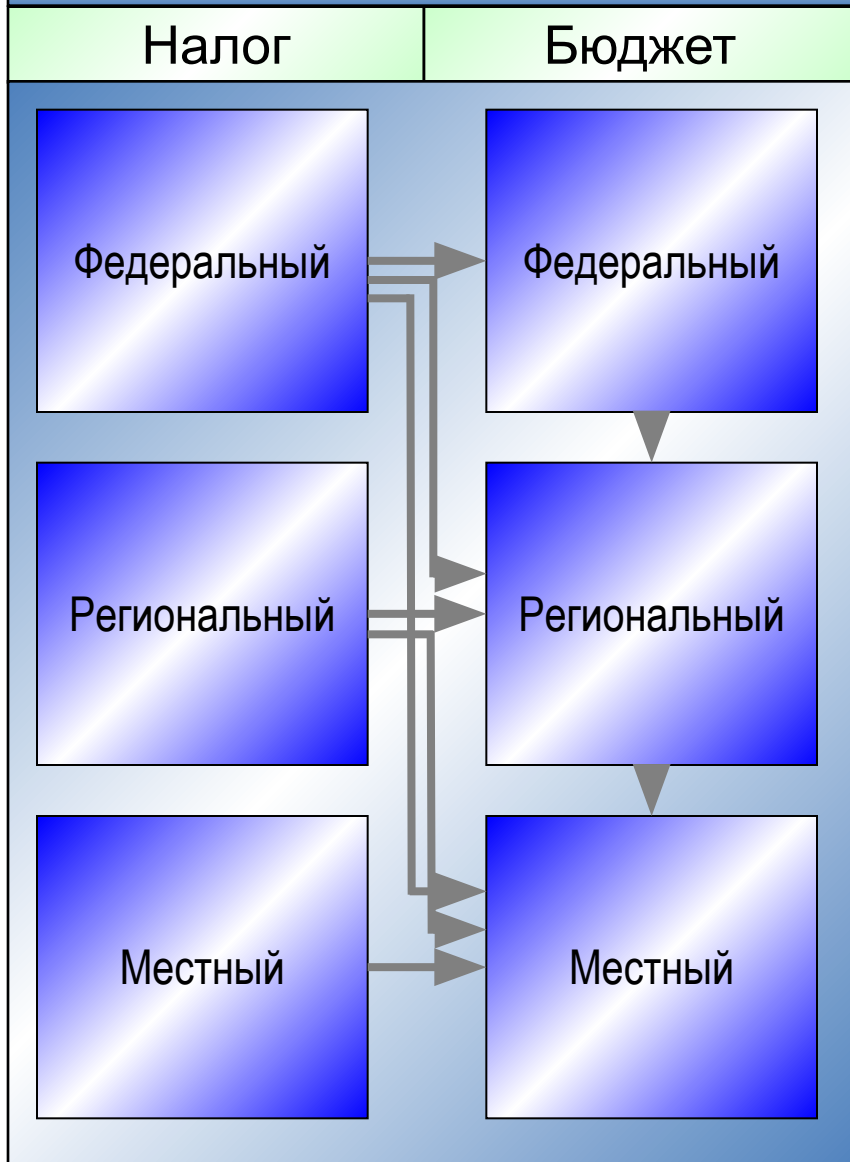
Американская (конкурентный)

1. Один налог – один бюджет
2. Самостоятельность в расходах
3. Неприятие «мандатов»
4. Слабое выравнивание
5. Свобода заимствований
6. Возможность банкротства

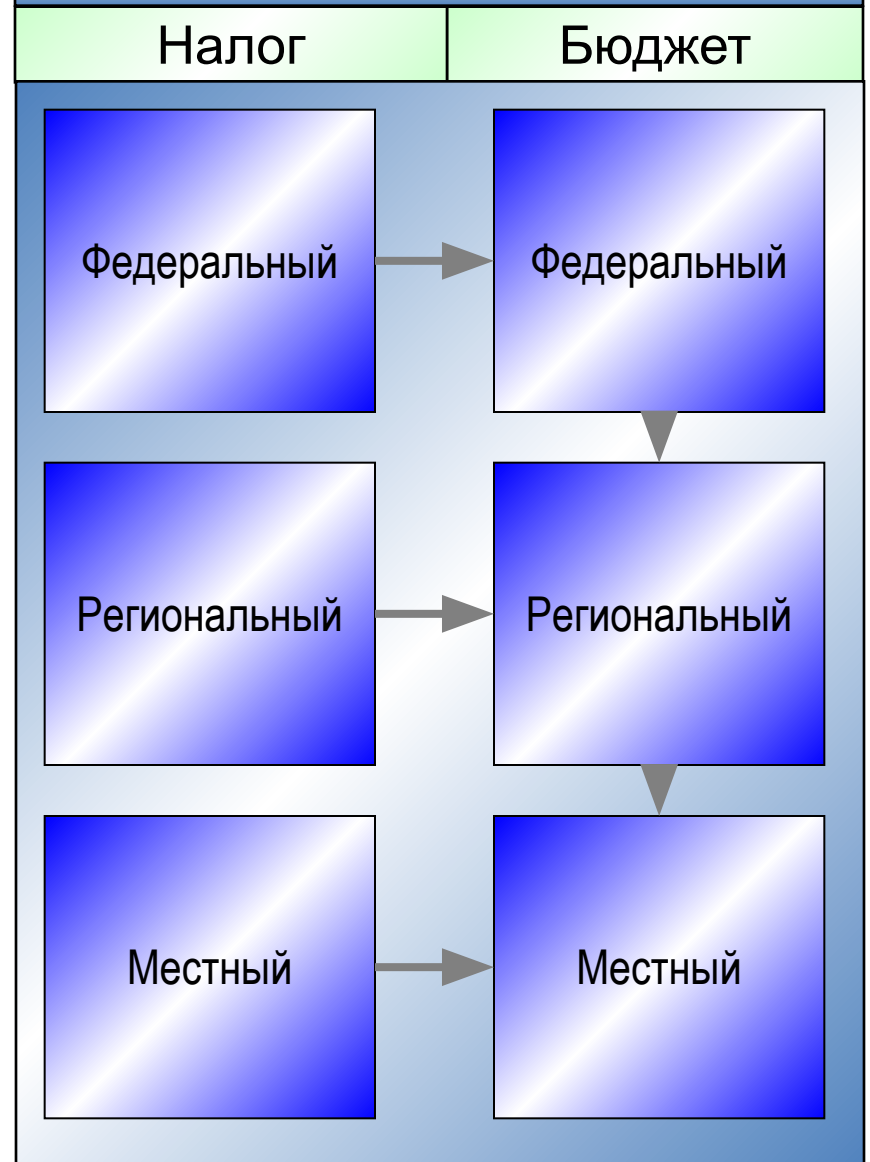
Германская (кооперативный федерализм)

1. Один налог – три бюджета (совместные налоги)
2. Совместное регулирование расходов
3. Финансируемые «мандаты»
4. Сильное
5. Ограничения заимствований
6. Помощь кризисным регионам

Один налог – три бюджета



Один налог – один бюджет



Классификация основных моделей бюджетного выравнивания (Кузнецова О.В., Вартапетов К.С.)

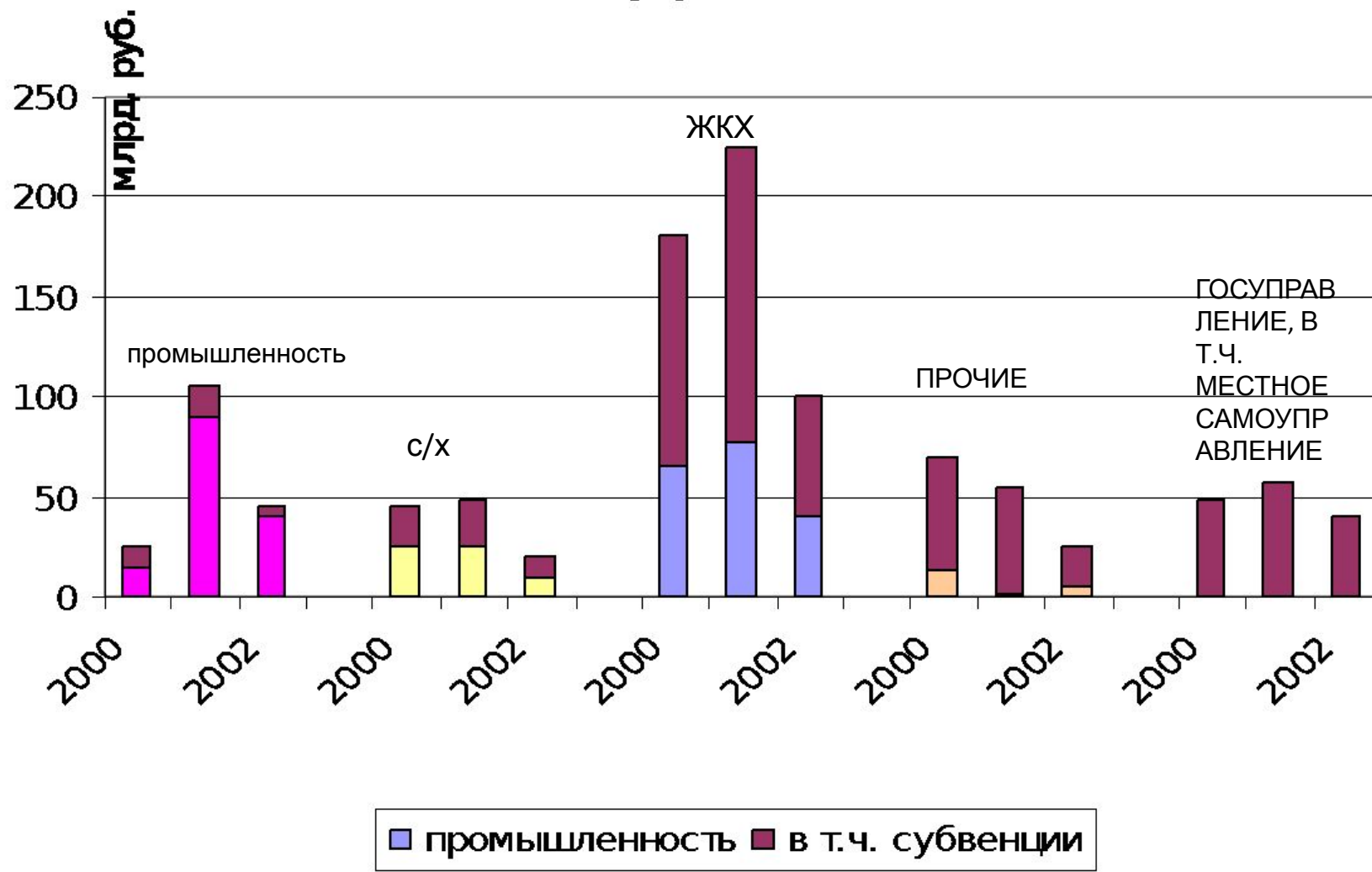
Цели	Объект выравнивания	Условия	Страна
Доступ к единому объему бюджетных услуг	Бюджетные расходы в расчете на душу населения	Низкая автономия по расходам, незначительная дифференциация доходных возможностей	Италия, Испания, Индия, Нигерия, ЮАР, Уганда
Выравнивание доходных возможностей	Налоговый потенциал	Незначительная дифференциация доходных возможностей, наличие целевых трансфертов, учитывающих расходные потребности	Канада
Выравнивание доходных возможностей для доступа к единому уровню бюджетных услуг	Разница между расходными потребностями и налоговым потенциалом	Значительная дифференциация доходных возможностей и расходных потребностей	Германия, Великобритания, Нидерланды, Дания, Швеция, Россия, Литва, Австралия, Китай, Индонезия, Япония, Корея

Типология регионов по соотношению расходов ФБ и объема перечислений в ФБ налогов и таможенных пошлин, %

«Доноры»	«Условные доноры»	«Реципиенты»
<p>Свердловская, ЯНАО, Москва Башкортостан, ХМАО, Ленинградская, Нижегородская Красноярский, Татарстан, Московская, Самарская, Волгоградская, СПб, Омская Ульяновская, Челябинская Краснодарский, Томская, Липецкая, Белгородская Иркутская, Оренбургская Ростовская, Курская Пермская, Ярославская Новосибирская, Приморский Саратовская, Удмуртская Тюменская</p>	<p>Мурманская, Кемеровская, Читинская, Вологодская, Смоленская, Кировская, Камчатская, Ставропольская, Мордовия, Пензенская, Астраханская, Чувашия, Брянская, Ненецкий, Хакасия, Хабаровский, Архангельская, Тверская, Воронежская, Рязанская, Карелия, Коми, Марий Эл</p>	<p>Калужская, Новгородская, Калмыкия, Орловская, Ивановская, Амурская, Тамбовская, Бурятия, Саха, Сахалинская, Адыгея, Псковская, Владимирская, Алтайский, Тульская, КЧР, С.Осетия, Калининградская, КБР, Курганская, Еврейская, Магаданская, Таймырский, Костромская, Чукотский, Р.Алтай, Дагестан, Коми-Пермяцкий, Корякский, Агинский Бурятский, Эвенкийский, Тыва, Усть-Ордынский</p>

Суммарные расходы консолидированных бюджетов Российской Федерации

Суммарные расходы консолидированных бюджетов РФ



Региональный бюджет

I. Федеральные налоги (в среднем 29%)

1. 50% акциза на спирт
2. 100% налог на игорн. бизнес
3. 60% НДС
4. 100% акциз на пиво
5. 60% акциза на бензин
6. 100% акциз на вино и алкогольную продукцию
7. 64,6% налога на прибыль
8. 100% Налог на имущ. организаций
9. 60% подоходного налога

II. Региональные налоги

1. Плата за недропользование
2. Лесной
3. На землю
4. экологический

III. Неналоговые поступления

1. **Федеральный трансферт**
2. **Целевые федеральные программы**
3. **Целевые субвенции**
4. **взаимозачеты**
5. **Прямые федеральные расходы**

IV. Региональные займы, облигации

II. Преимущественно региональные:

1. Госуправление (60%)
2. Социальная политика (62%)
3. Гос. Поддержка отраслей народного хозяйства (80%)
БЮДЖЕТ РАЗВИТИЯ
4. Образование (82%)
5. Культура (82%)
- Здравоохранение (97%)

III. Частично региональные:

1. Правоохранительная деятельность (20%)
2. Прочие расходы (около 20%)

Муниципальный бюджет

I. Федеральные налоги (в среднем)

1. 20% госпошлины
2. 25% подоходного налога
3. Единый налог на вмененный доход
4. Транспортный налог

• II. Собственные налоги

1. На название
2. На кошек и собак

III. Неналоговые поступления

1. Региональный трансферт

IV. Муниципальные займы (отдельные города (Омск, Новосибирск, Новгород)

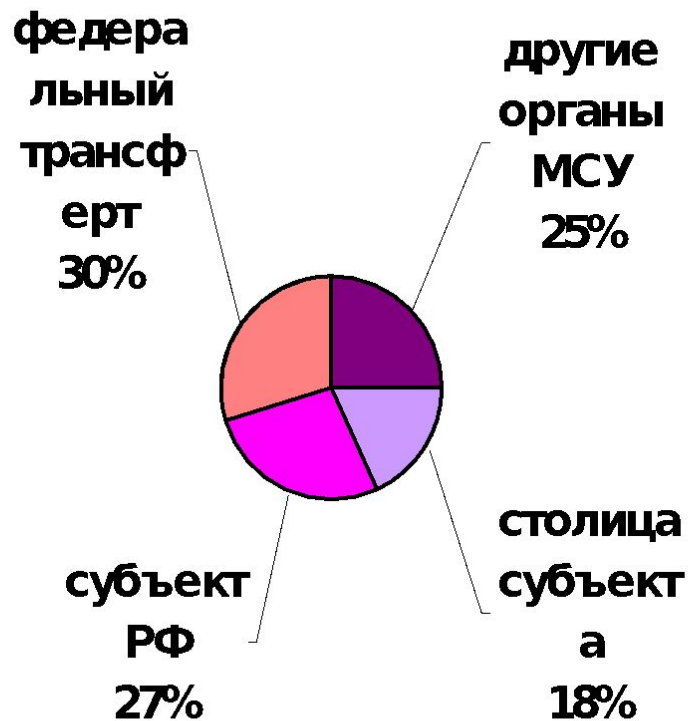
70-75% социальных расходов:

1. дотации на ЖКХ
2. Здравоохранение
3. образование :

Роль столичных городов в системе бюджетного федерализма

Г. Новгород

Структура консолидированного бюджета субъектов РФ (среднее)



28% Основные налогоплательщики: «Алкон», «Нефтепродукт», Новэнерго, «Акрон»

Г. Боровичи

7% комбинат огнеупоров

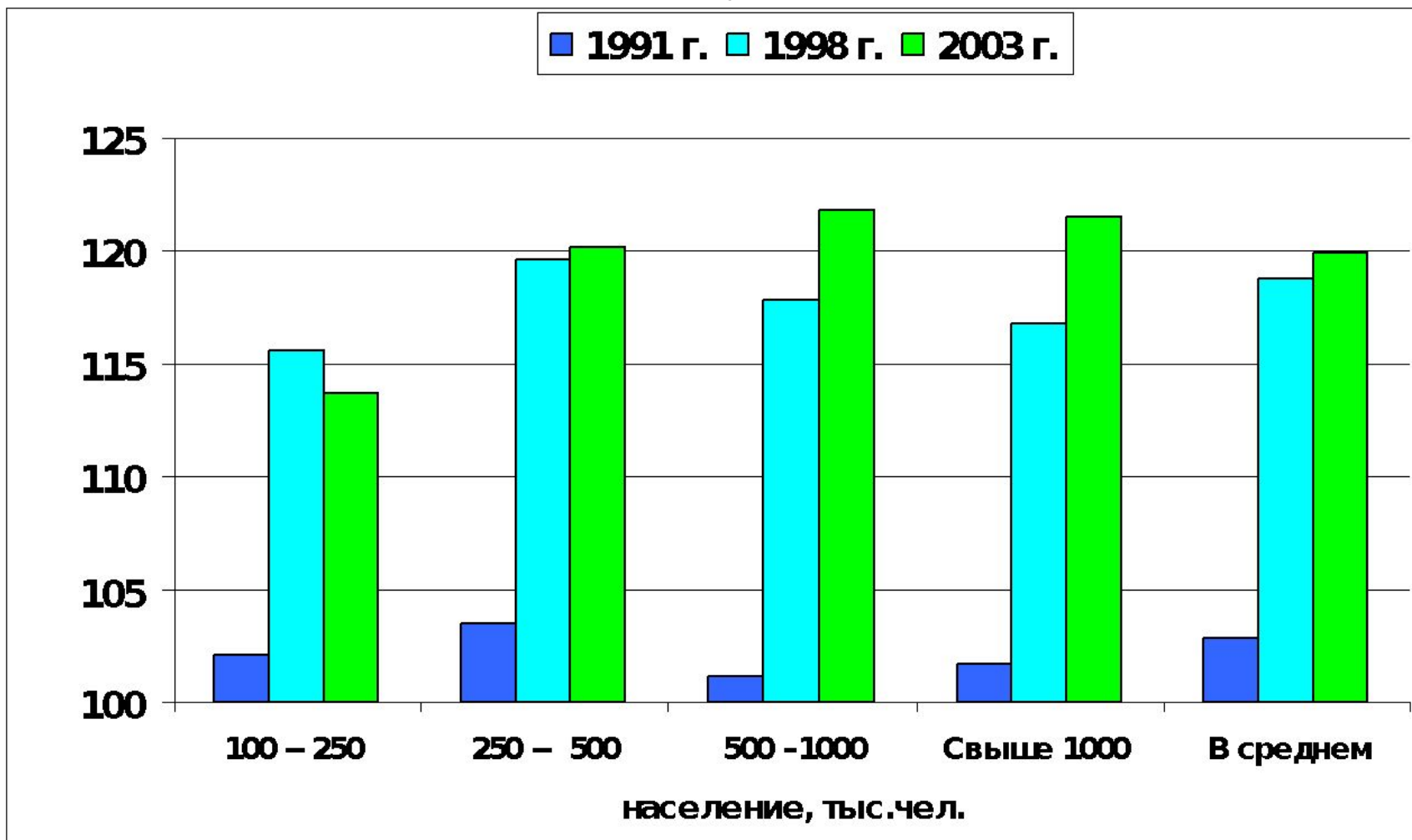
Выход – освоение экономического пространства России, развитие новых центров на периферии страны и периферии каждого региона

Крупнейшие города: агломерационный эффект в услугах и инвестициях (доля крупнейших городов РФ, %) (Зубаревич Н.В.)

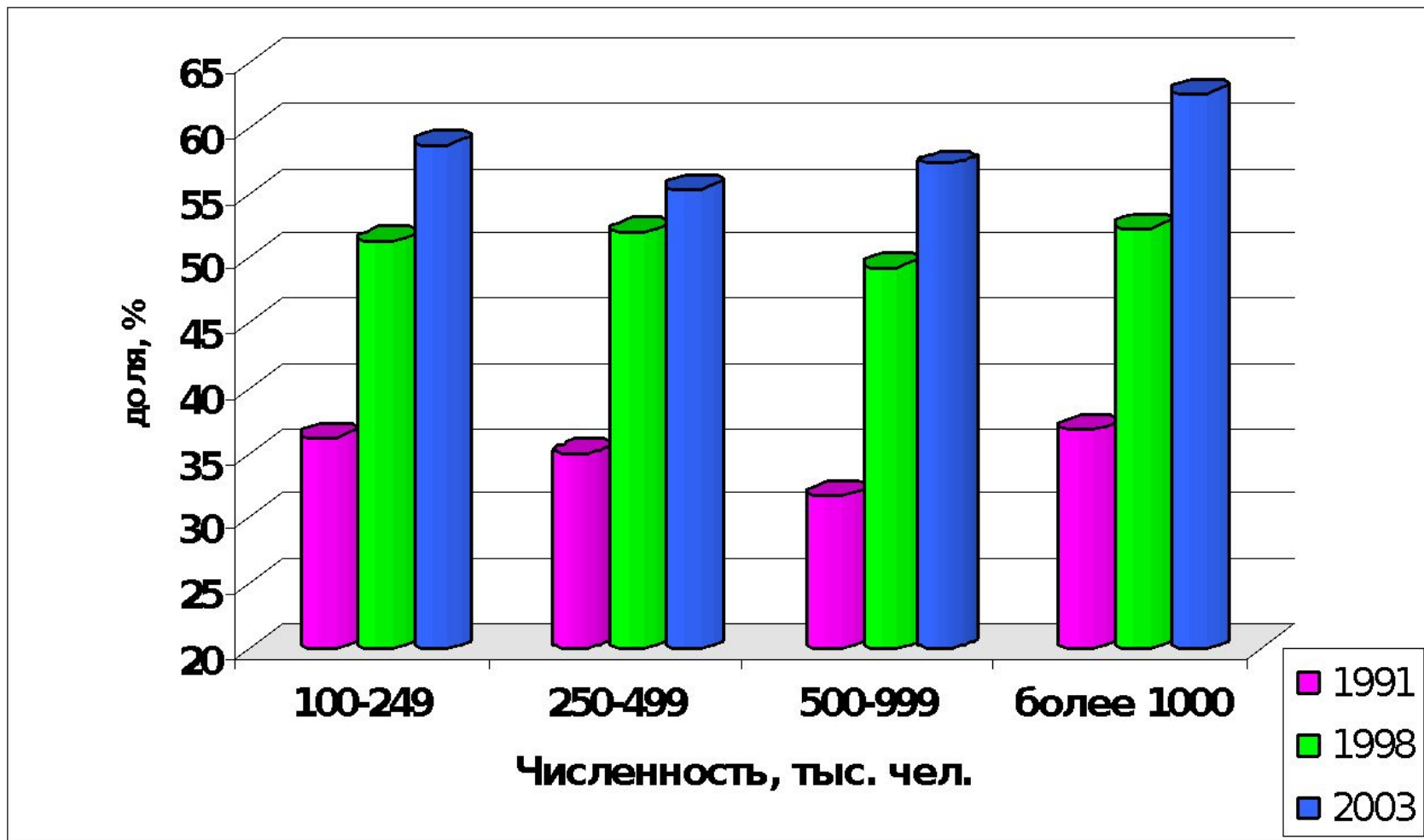


Центры регионов: преимущества статуса или опережающее развитие?

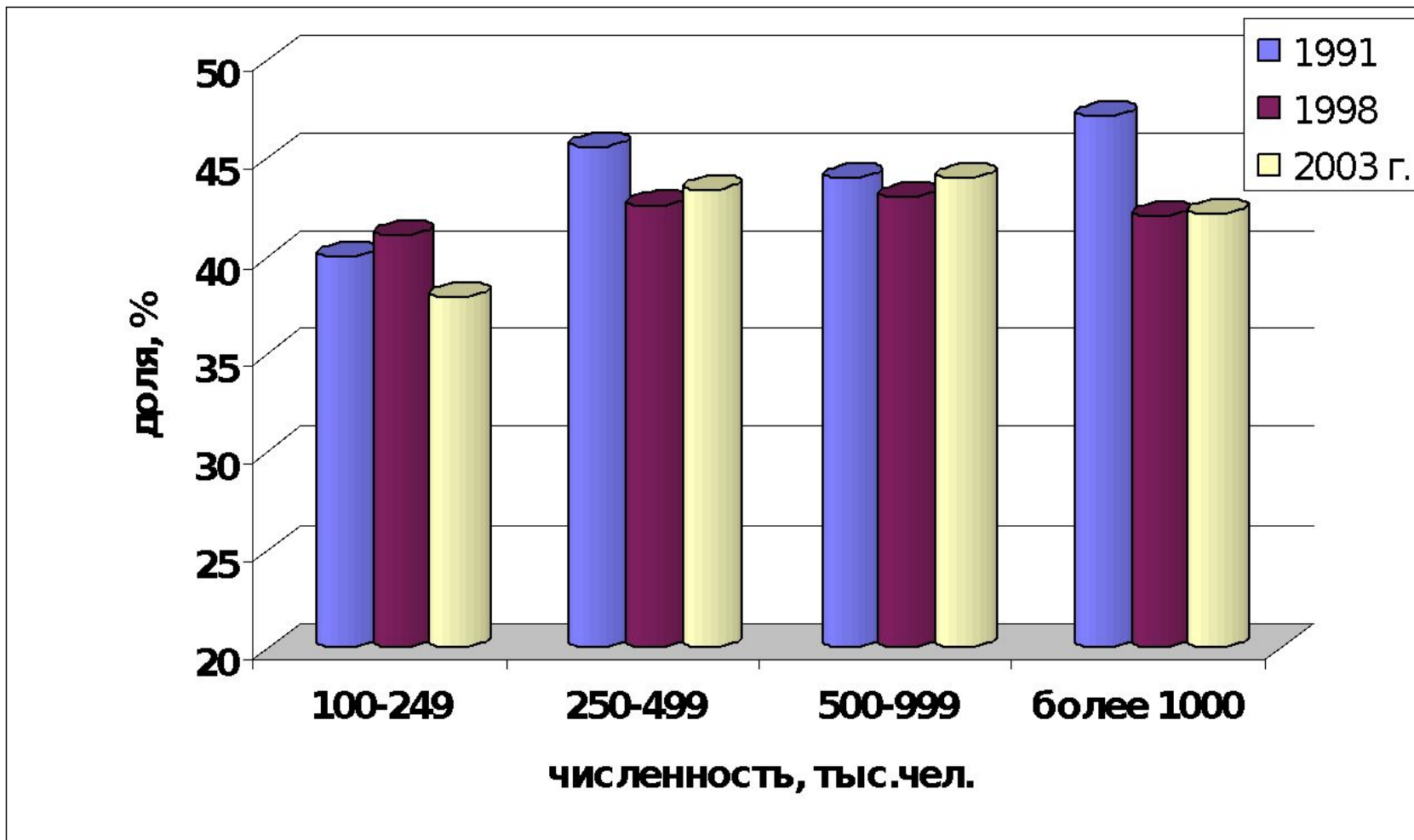
(отношение средней ЗП в центре к средней ЗП в субъекте) (Зубаревич Н. В.)



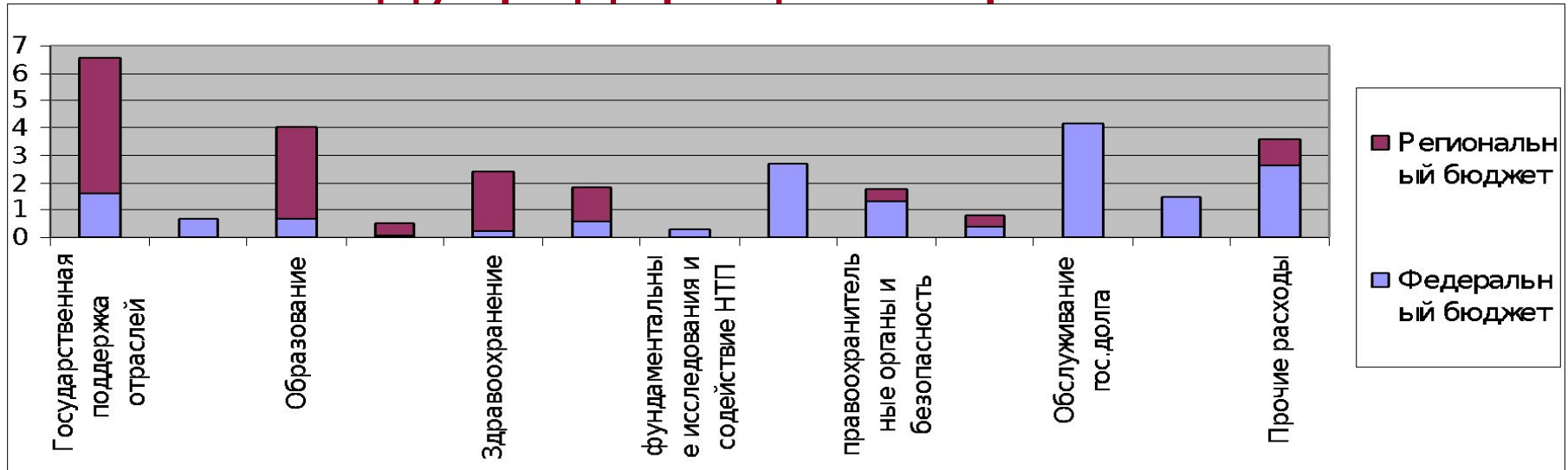
Доля региональных центров в обороте торговли субъекта РФ, % (Зубаревич Н.В.)



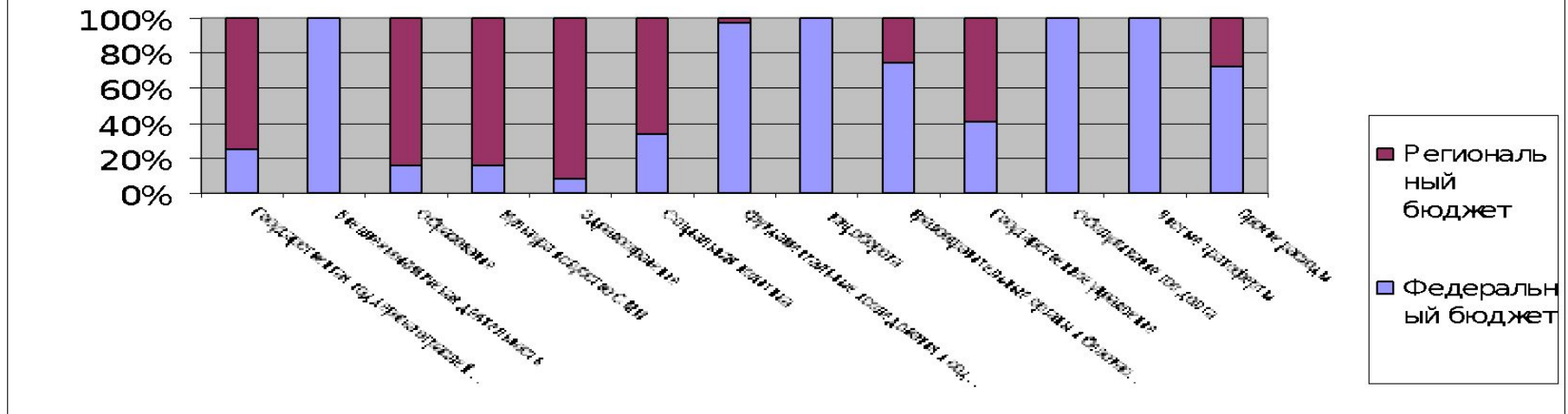
Доля региональных центров в промышленном производстве субъекта РФ, % (Зубаревич Н.В.)

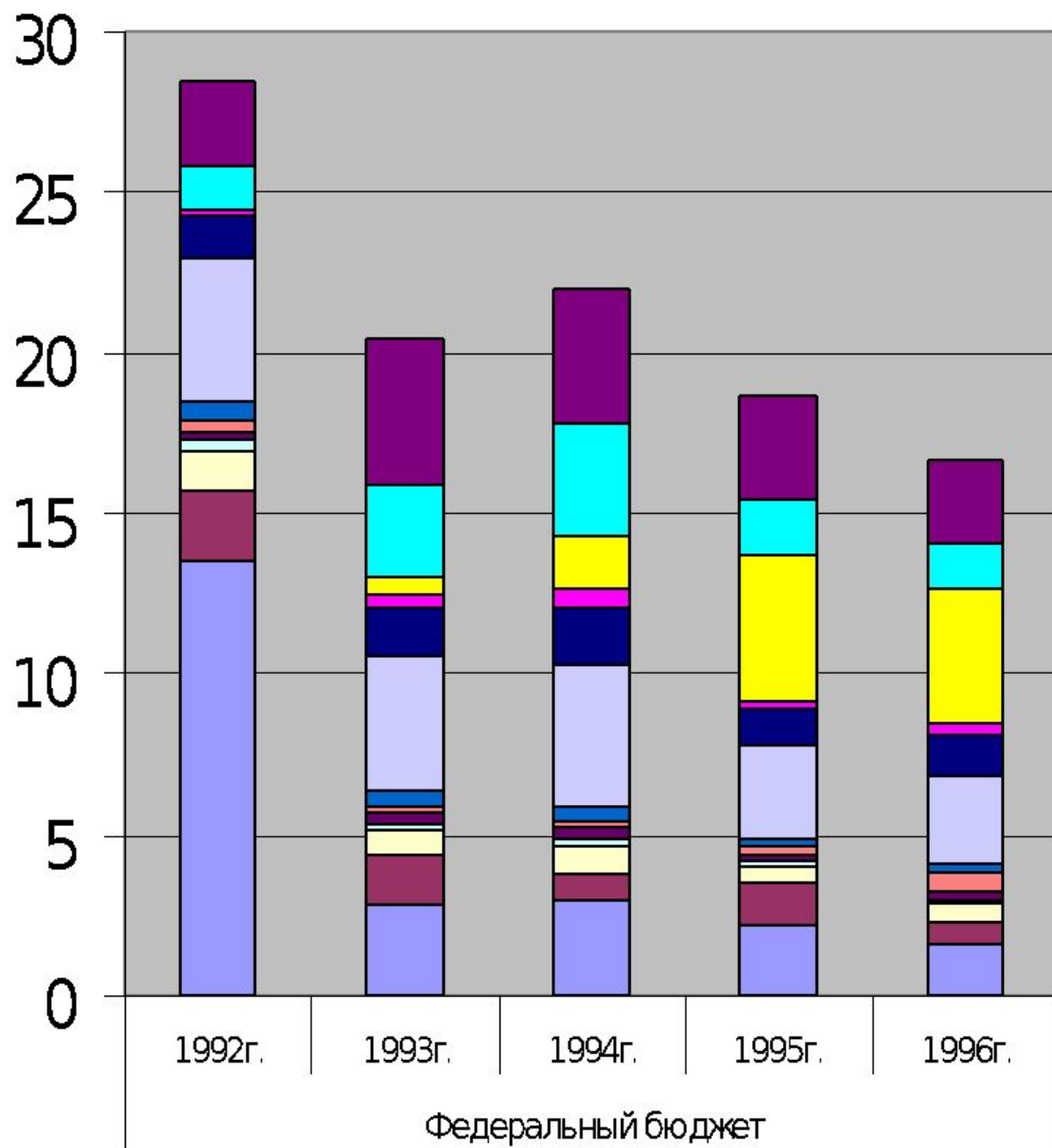


Распределение расходных полномочий между федерацией и регионами



Распределение расходных полномочий между региональным и федеральным уровнями бюджетной системы





■ Прочие расходы

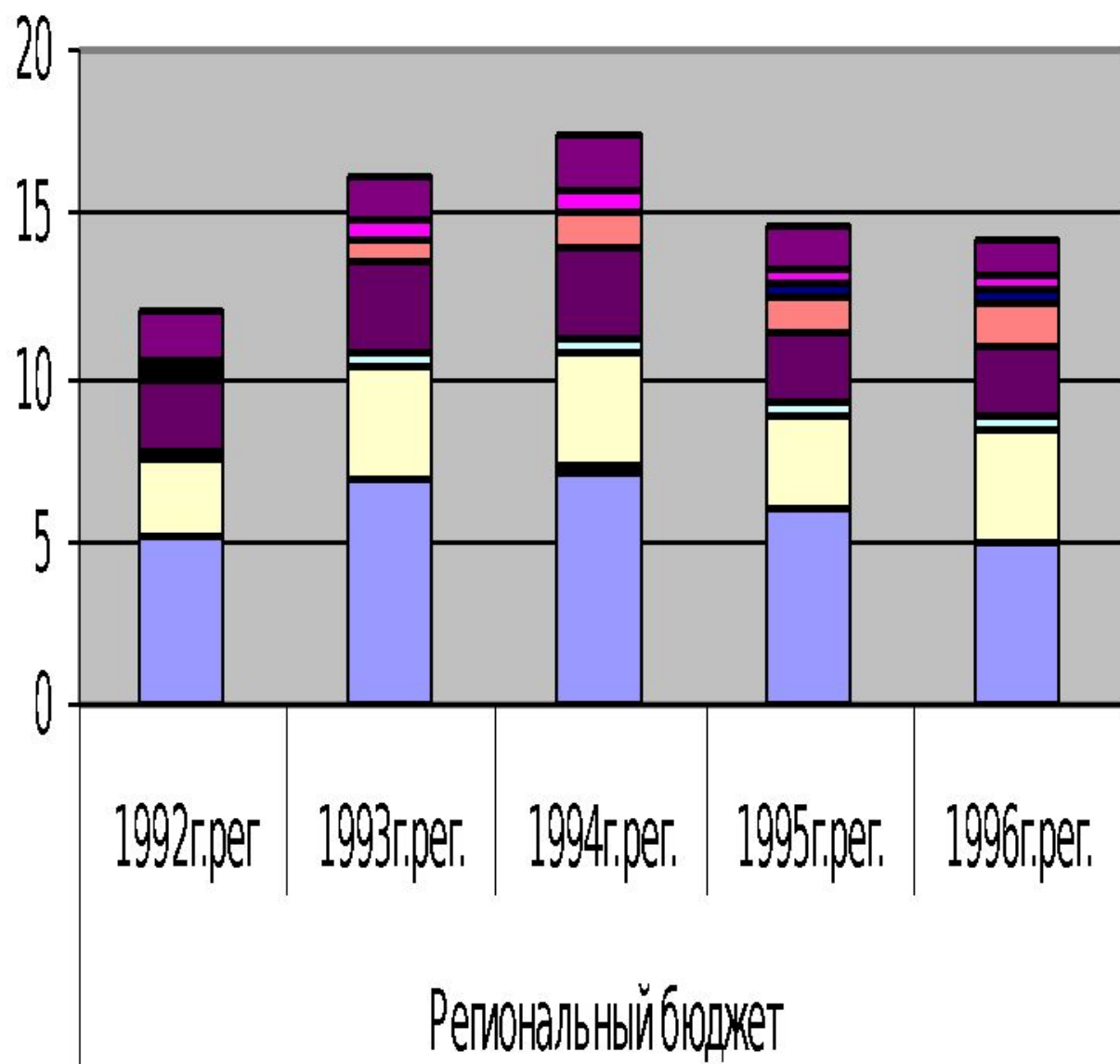
■ Чистые трансферты

■ Обслуживание гос. долга

■ Государственное управление

■ правоохранительные органы и безопасность

■ нац. оборона



■ Прочие расходы

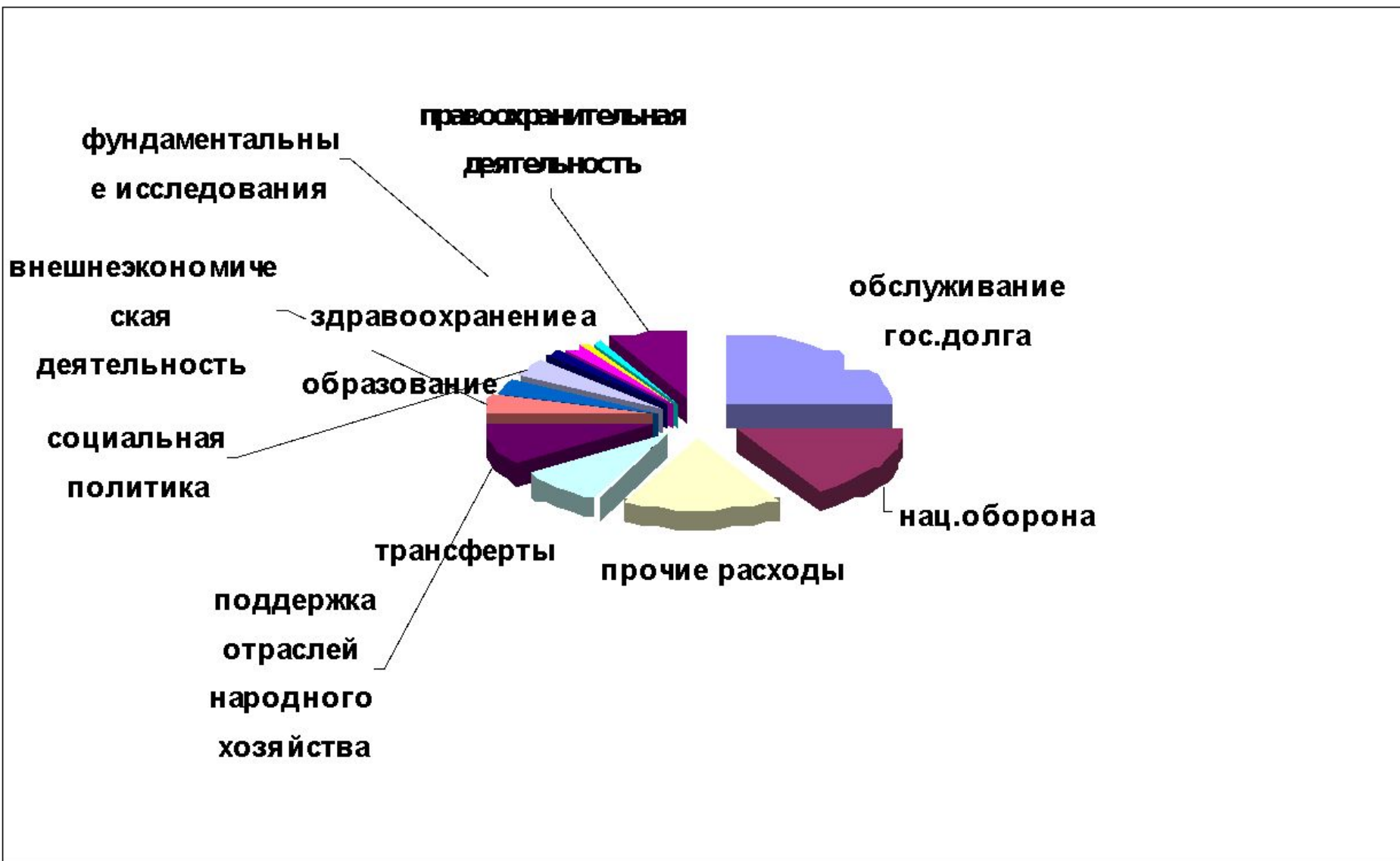
■ Чистые трансферты

■ Обслуживание гос. долга

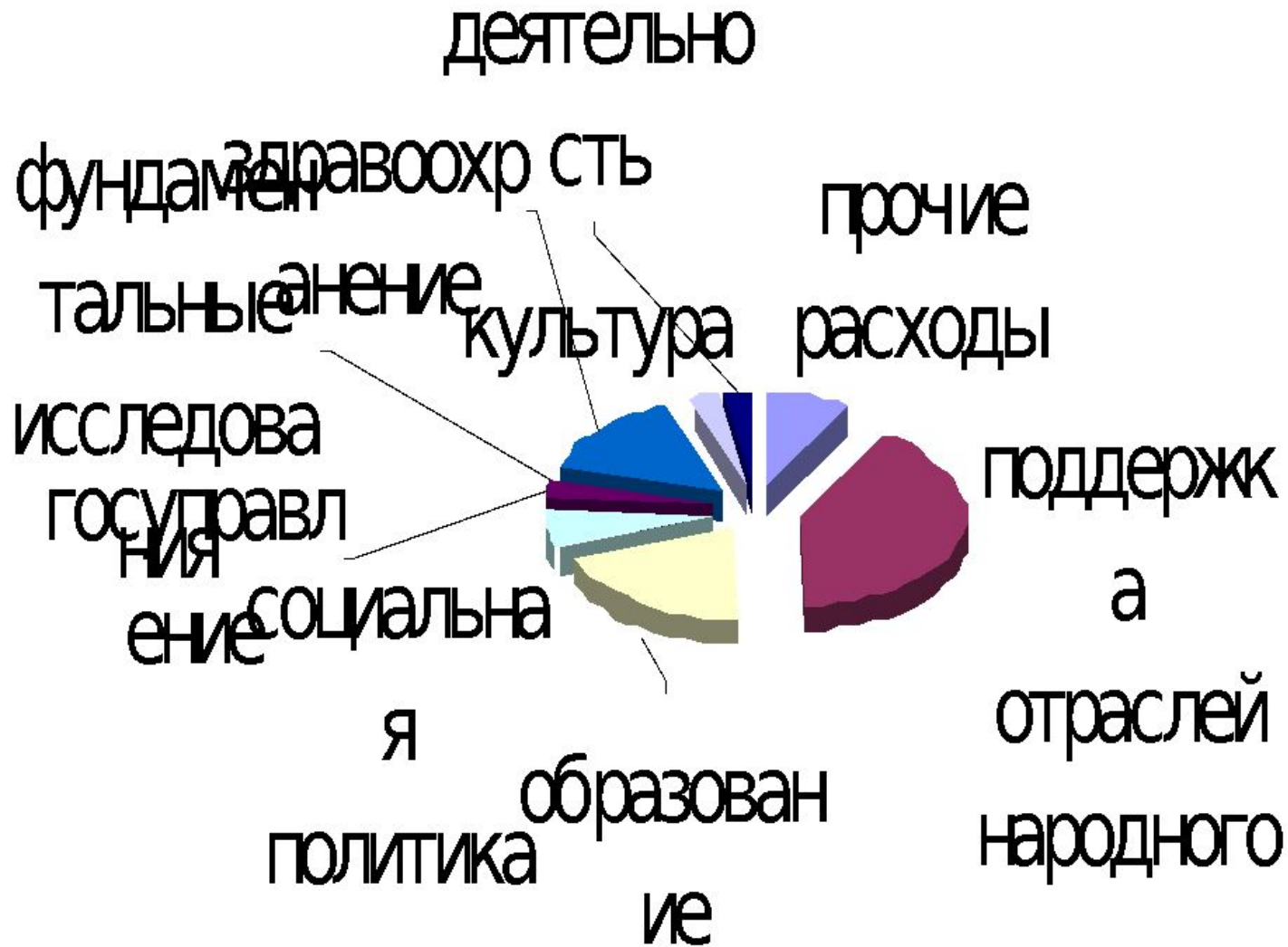
Региональный бюджет

Расходы

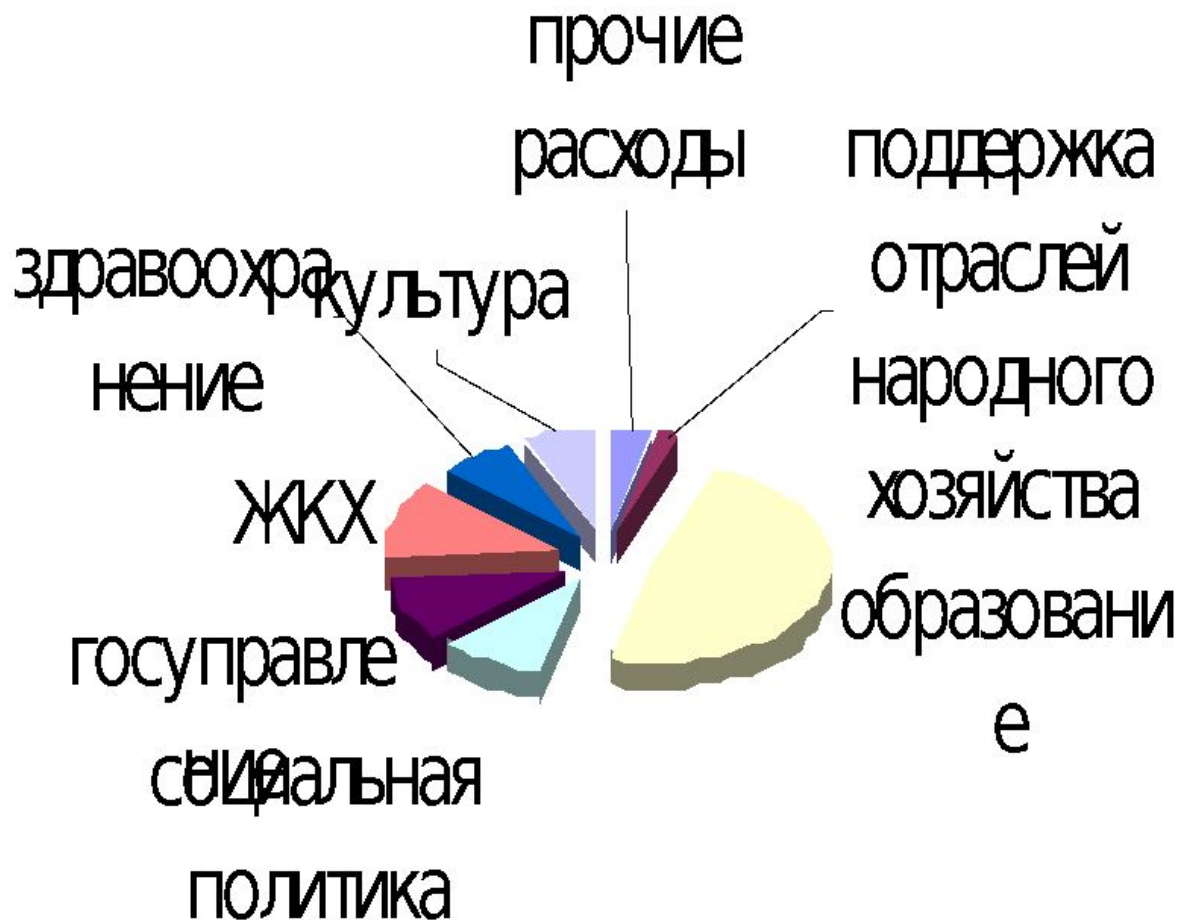
Федеральный бюджет



Расходы. Региональный бюджет






Расходы. Муниципальный бюджет










Централизация расходных обязательств

	Ф	Р	М
Высшее образование (с 2006 г.)			
Переподготовка и повышение квалификации			
Воинский учет и призыв			
Льготы ветеранам войны			
Льготы чернобыльцам			
Льготы для военнослужащих и федеральных служащих			

Централизация расходных обязательств

	Ф	Р	М
Финансовое обеспечение школ-интернатов, детских домов, домов ребенка			
Школьное образование (финансовое обеспечение учебного процесса)			
Предоставление услуг образования в учреждениях социальной политики			

Децентрализация расходных обязательств

	Ф	Р	М
Детские сады, школы, поликлиники, финансируемые федеральными министерствами			
Льготы инвалидам, ветеранам труда, труженикам тыла, репрессированным			
Пособия гражданам, имеющим детей			
Пособия на погребение			
Экологический контроль			
Дошкольное образование			
Школьное образование (за исключением финансового обеспечения учебного процесса)			

Прочее перераспределение расходных обязательств

	Ф	Р	М
Адресные жилищные субсидии			
Начальное и среднее профессионально-техническое образование			
Милиция (с 2006 г.)			
Первичная пожарная безопасность			
Субсидирование сельхозпроизводства			
Платежи за неработающее население в систему ОМС			