



# Державне підприємство обслуговування повітряного руху України

## Антикризова робоча група

15.12.2015

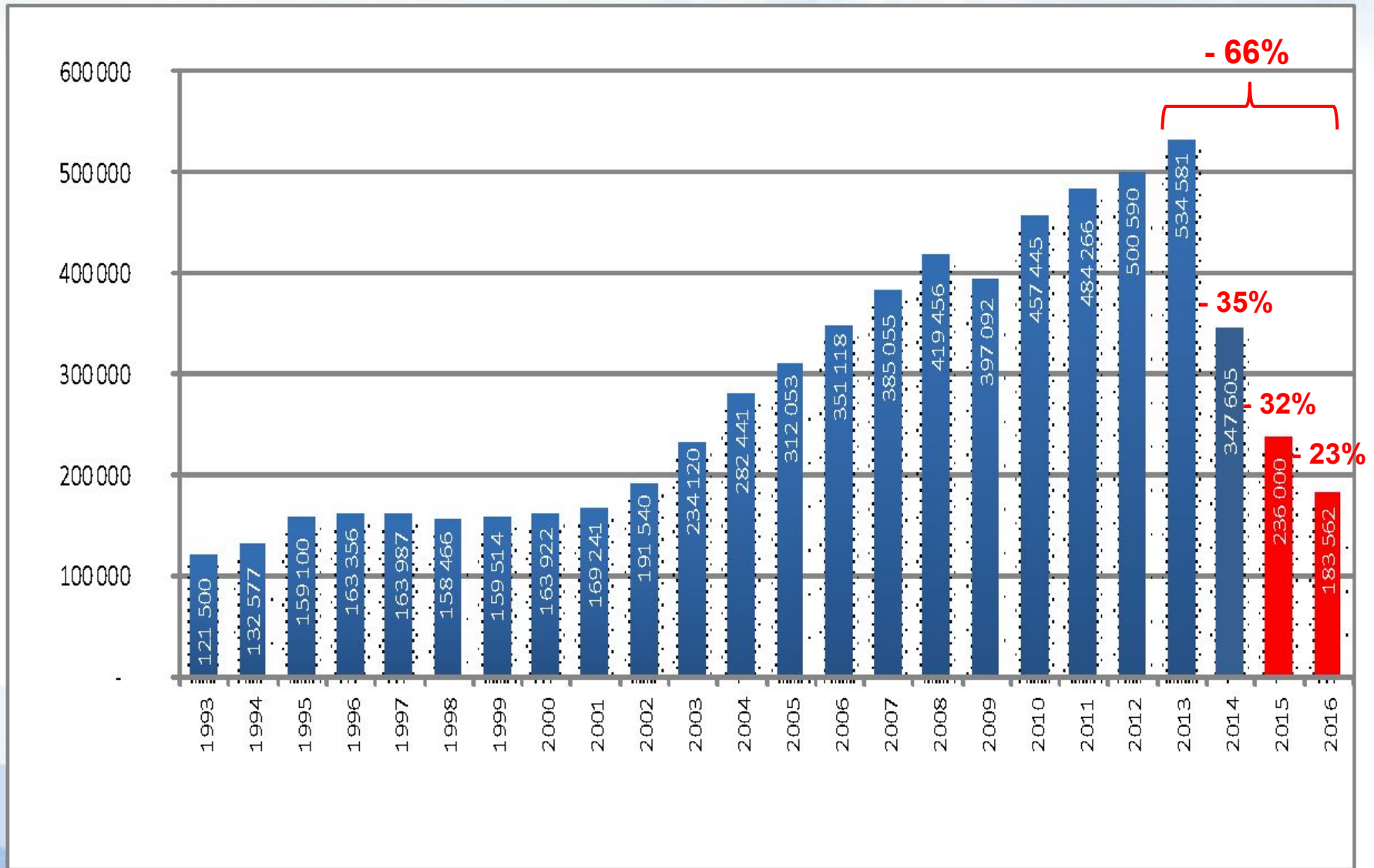
# Порядок денний

№	Питання порядку денного
1	Поточна ситуація в аеронавігаційній галузі
2	Ефект від реалізованих антикризових заходів
3	Сценарії економічного розвитку підприємства на 2016 рік
4	Звіт та перегляд Переліку заходів з економії коштів та поліпшення фінансового стану підприємства
5	Рекомендації Антикризової групи на Комісію з розгляду змін та доповнень до Колективного договору

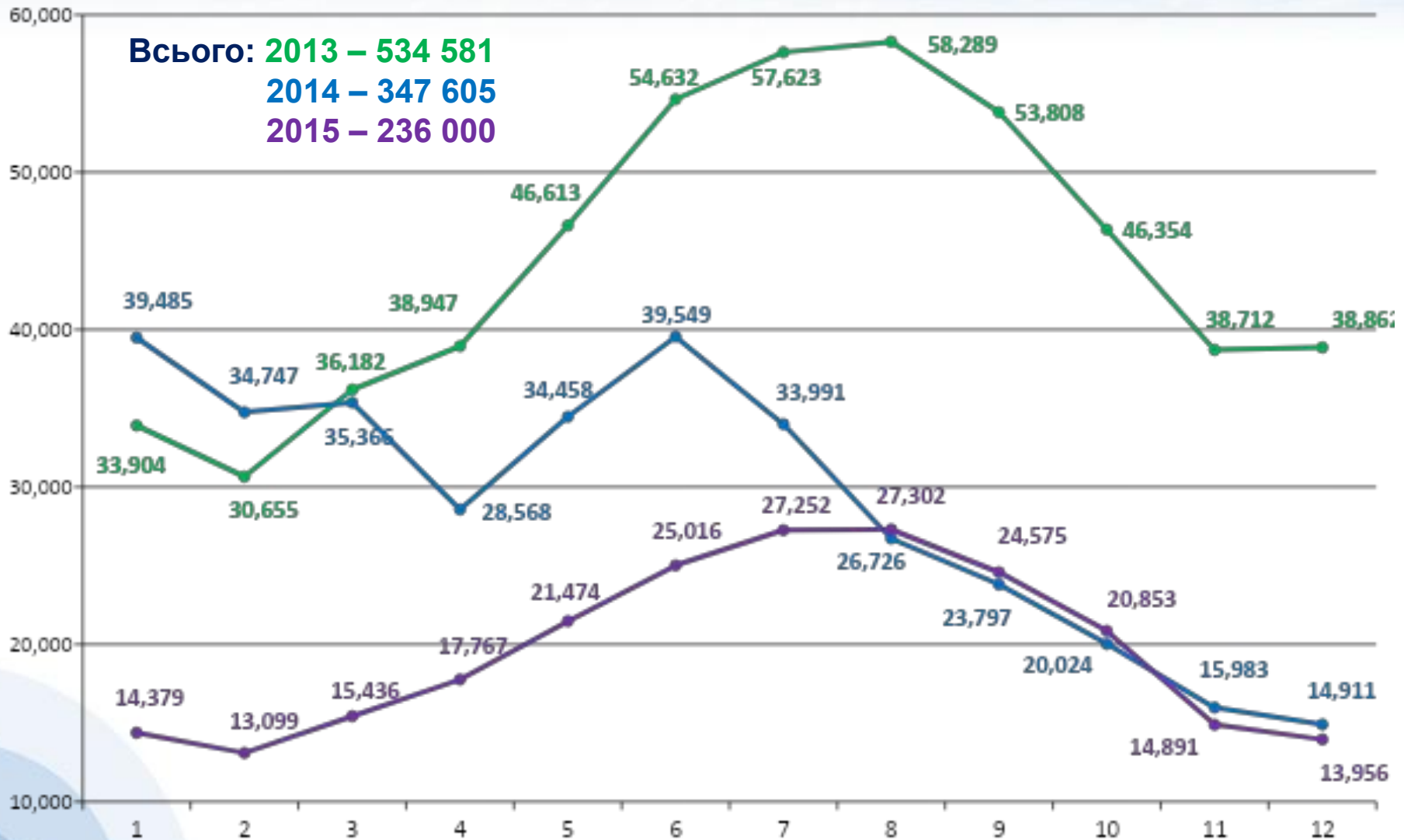
# Поточна ситуація в аеронавігаційній галузі



# Кількість польотів



# Кількість польотів помісячно 2013 – 2015 роки



# Динаміка сервісних одиниць помісячно 2013 – 2016 роки



# **Ефект від реалізованих антикризових заходів**



# Очікувані фінансові показники за 2015 рік

ТИС.

Показник	2014 факт	2015 план	2015 очікувані	Виконання 2015 +/-	Виконання 2015 %
<b>ДОХОДИ</b>	<b>3 139 075</b>	<b>2 629 446</b>	<b>3 307 442</b>	<b>677 996</b>	<b>26%</b>
чистий дохід від реалізації продукції	2 385 365	1 879 466	2 049 199	169 733	9%
інші операційні доходи	61 933	87 958	132 123	44 165	50%
дохід від курсових різниць	691 777	662 022	1 126 120	464 098	70%
<b>ВИТРАТИ</b>	<b>2 698 791</b>	<b>2 576 501</b>	<b>2 961 100</b>	<b>384 599</b>	<b>15%</b>
собівартість реалізованих послуг	1 751 358	1 691 977	1 635 558	-56 419	-3%
адміністративні витрати	173 670	167 612	158 750	-8 862	-5%
інші операційні витрати	432 644	246 863	222 795	-24 068	-10%
витрати від курсових різниць	341 119	470 049	943 997	473 948	101%
<b>Результат до оподаткування</b>	<b>440 284</b>	<b>52 945</b>	<b>346 342</b>	<b>293 397</b>	<b>554%</b>
<b>Податок на прибуток</b>	<b>137 257</b>	<b>9 985</b>	<b>62 342</b>	<b>52 357</b>	<b>524%</b>
<b>Чистий прибуток</b>	<b>303 027</b>	<b>42 960</b>	<b>284 000</b>	<b>241 040</b>	<b>561%</b>



# Очікувані витрати за 2015 рік по елементах

ТИС.

№	Показник, тис.грн	2015 план	2015 очікув.	Виконання (+/-)	Виконання (%)
1	<b>Матеріальні витрати</b>	<b>101 442</b>	<b>90 465</b>	<b>-10 977</b>	<b>-11%</b>
	витрати на сировину і основні матеріали	24 489	17 227	-7 262	-30%
	витрати на паливо та енергію	76 953	73 238	-3 715	-5%
2	<b>Витрати на оплату праці</b>	<b>926 491</b>	<b>926 491</b>	<b>0</b>	<b>0%</b>
3	<b>Відрахування на соціальні заходи</b>	<b>319 406</b>	<b>305 958</b>	<b>-13 448</b>	<b>-4%</b>
4	<b>Амортизація</b>	<b>227 867</b>	<b>222 091</b>	<b>-5 776</b>	<b>-3%</b>
5	<b>Інші операційні витрати, з них:</b>	<b>1 001 295</b>	<b>1 416 095</b>	<b>414 800</b>	<b>+41%</b>
	<b>5.1 «Контрольовані» операційні витрати</b>	<b>445 523</b>	<b>392 765</b>	<b>-52 758</b>	<b>-12%</b>
	ремонт та ТО основних засобів	71 889	55 270	-16 619	-23%
	оренда необоротних активів (ОЗ, НМА)	23 392	23 067	-325	-1%
	профпідготовка та навчання	4 767	2 680	-2 087	-44%
	відрядження	11 807	11 527	-280	-2%
	витрати на охорону об'єктів	8 236	5 813	-2 423	-29%
	інформаційні та консультаційні послуги	1 201	597	-604	-50%
	витрати на обслуговування та утримання приміщень	20 990	16 878	-4 112	-20%
	страхування	23 694	20 213	-3 481	-15%
	витрати на об'єкти соціальної інфраструктури	35 231	32 240	-2 991	-8%
	витрати на соціальні пільги та гарантії згідно ЗУ та КД	127 785	109 350	-18 435	-14%
	інші витрати	116 531	115 130	-1 401	-1%
	<b>5.2 «Неконтрольовані» операційні витрати (поза межами впливу підприємства)</b>	<b>555 772</b>	<b>1 023 330</b>	<b>467 558</b>	<b>+84%</b>
	членські внески до міжнародних організацій	58 988	50 513	-8 475	-14%
державний збір за сертифікацію	18 383	20 379	1 996	+11%	
курскові різниці	478 401	952 438	474 037	+99%	
<b>Всього витрати, тис.грн</b>		<b>2 576 501</b>	<b>2 961 100</b>	<b>384 599</b>	<b>15%</b>

# Ефект від впровадження примірної структури СОПР

Група	на 01.01.2015		на 04.12.2015		Динаміка +/-		Динаміка %	
	штатні одиниці	ФОП, тис. грн.	штатні одиниці	ФОП, тис. грн.				
1. Адміністративно-господарська група	110	600	72	428	-38	-172	-35%	-29%
2. АДВ / АДЦ	217	1 961	185	1 700	-32	-261	-15%	-13%
3. РТЗ / ЗНС	325	1 913	267,25	1 654	-57,75	-259	-18%	-14%
<b>ВСЬОГО ПО СОПР</b>	<b>652</b>	<b>4 474</b>	<b>524,25</b>	<b>3 782</b>	<b>-127,75</b>	<b>-692</b>	<b>-20%</b>	<b>-15%</b>

## Статистика виходу на пенсію у 2015 році

Підрозділ	Кількість звільнених на пенсію	З них по 6.25.2 при досягненні 65 р.
РСП "Київцентраеро" з МСЧ	26	4
Одеський РСП	14	5
Харківський РСП	13	3
Львівський РСП	16	8
Донецький РСП	9	0
Дніпропетровський РСП	10	0
Головне підприємство	9	8
<b>Всього</b>	<b>97</b>	<b>28</b>

## Кількість працівників (без військових) (1)

Підрозділ	01.01.2015	01.12.2015	Динаміка +/-
РСП "Київцентраеро" з МСЧ	1753	1703	-50
Одеський РСП	450	447	-3
Харківський РСП	603	472	-131
Львівський РСП	557	530	-27
Донецький РСП	168	0	-168
Дніпропетровський РСП	691	620	-71
ЦАПС	125	113	-12
Головне підприємство	710	686	-24
<b>Всього</b>	<b>5057</b>	<b>4571</b>	<b>-486</b>

## Кількість працівників (без військових) (2)

Категорія персоналу	01.01.2015	01.12.2015	Динаміка +/-	Динаміка %
АУП	354	322	-32	-9%
Виробничий	2657	2506	-151	-6%
Загально - виробничий	1872	1564	-308	-16%
Соцкульт побуту	174	179	5	3%
<b>Всього Украерорух</b>	<b>5 057</b>	<b>4 571</b>	<b>-486</b>	<b>-10%</b>

### Результат заходів з оптимізації персоналу:

+ виплата матдопомоги на оздоровлення

+ виплата премій на День Незалежності, День Диспетчера, День Радіо

+ резерв ФОП розміром у 65 млн.грн., що має бути розподілений на Комісії з Колдоговору.

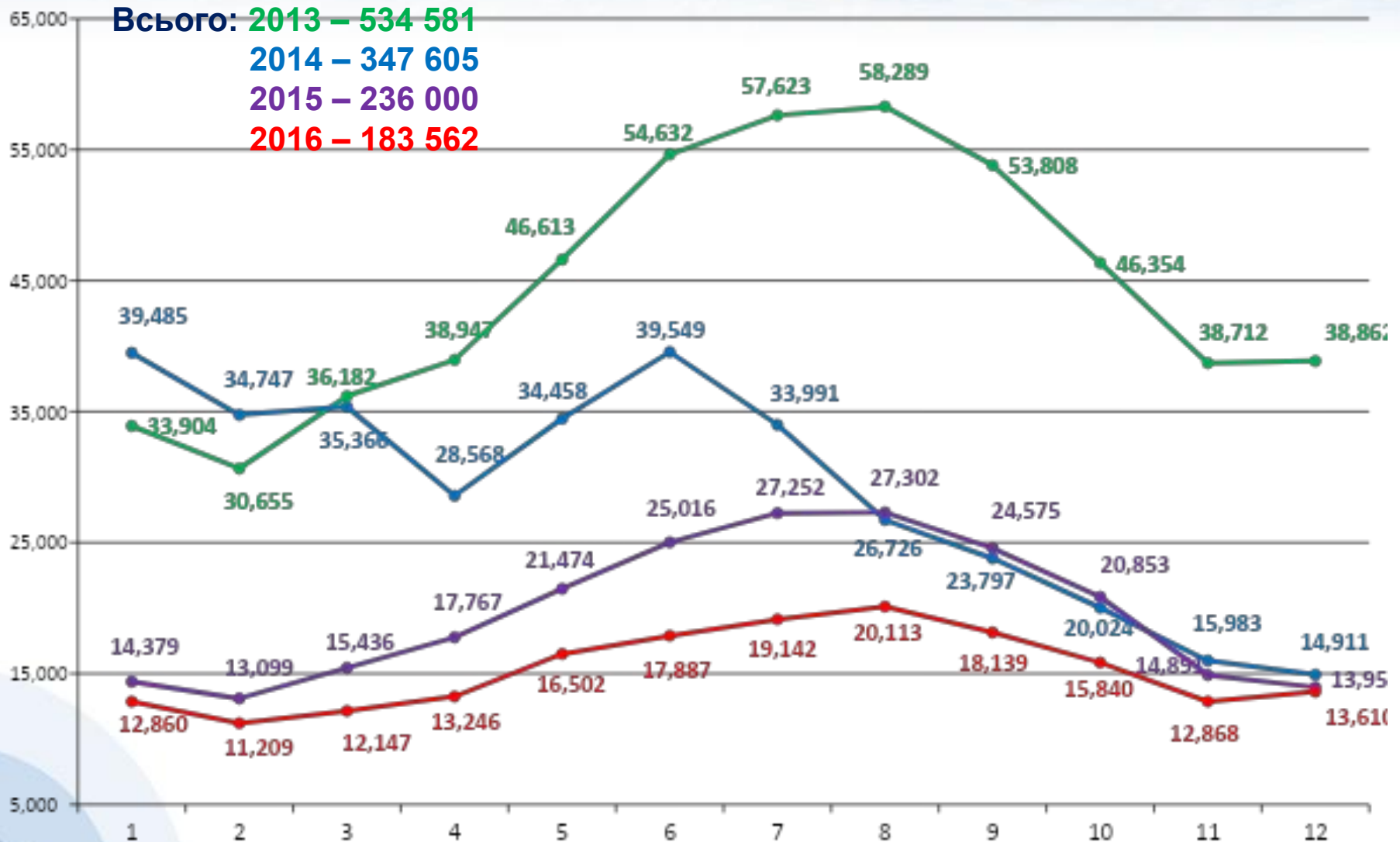
# **Сценарії економічного розвитку підприємства на 2016 рік**



# Динаміка сервісних одиниць помісячно 2013 – 2016 роки



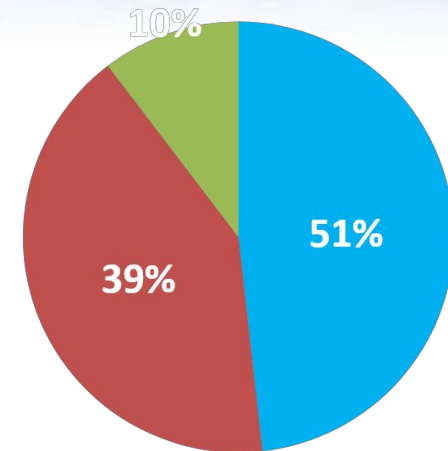
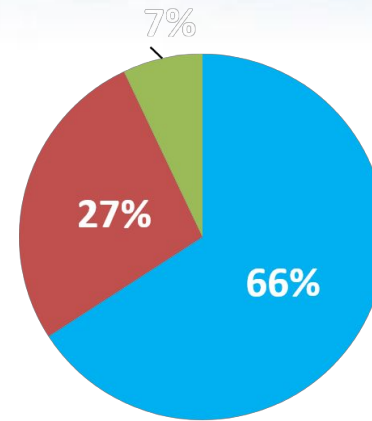
# Кількість польотів помісячно 2013 – 2016 роки



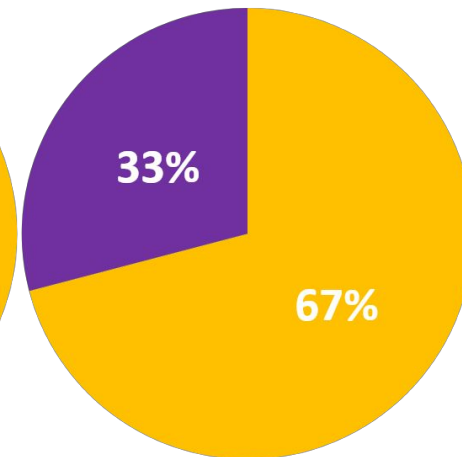
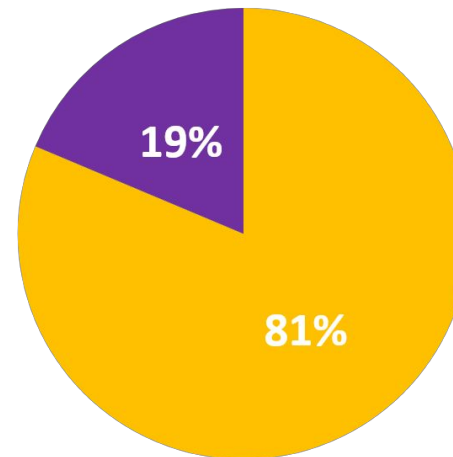


## Польоти за типами

Польоти	2013	2016	%
<b>Транзитні</b>	352 056	94 153	- 73%
<b>Міжнародні</b>	144 856	72 067	- 50%
<b>Внутрішні</b>	37 669	17 341	- 54%
<b>Всього</b>	534 581	183 562	-66%



Польоти	2013	2016	%
<b>АК іноземні</b>	434 786	122 987	- 72%
<b>АК України</b>	99 795	60 575	- 39%



## Планові показника на 2016 рік

Показник	Очікувані 2015	План 2016	Динаміка +/-	Динаміка %
<b>ДОХОДИ</b>	<b>3 307 442</b>	<b>1 890 758</b>	<b>-1 416 684</b>	<b>-43%</b>
чистий дохід від реалізації продукції	2 049 199	1 702 594	-346 605	-17%
інші операційні доходи	132 123	61 164	-70 959	-54%
дохід від курсових різниць	1 126 120	127 000	-999 120	-89%
<b>ВИТРАТИ</b>	<b>2 961 100</b>	<b>1 889 348</b>	<b>-1 071 752</b>	<b>-36%</b>
собівартість	1 635 558	1 571 906	-63 652	-4%
адміністративні витрати	158 750	150 655	-8 095	-5%
інші операційні витрати	222 795	164 287	-58 508	-26%
втрати від курсових різниць	943 997	2 500	-941 497	-100%
<b>Результат до оподаткування</b>	<b>346 342</b>	<b>1 410</b>	<b>-344 932</b>	<b>-100%</b>
<b>Податок на прибуток</b>	<b>62 342</b>	<b>282</b>	<b>-62 060</b>	<b>-100%</b>
<b>Чистий прибуток</b>	<b>284 000</b>	<b>1 128</b>	<b>-282 872</b>	<b>-100%</b>

# Витрати за елементами на 2016 рік

№	Показник, тис.грн	2015 очік.	2016 план	Динаміка (+/-)	Динаміка (%)
1	Матеріальні витрати	90 465	106 680	16 215	18%
2	Витрати на оплату праці	926 491	825 362	-101 129	-11%
3	Відрахування на соціальні заходи	305 958	166 932	-139 026	-45%
4	Амортизація	222 091	224 678	2 587	1%
5	Інші операційні витрати, з них:	1 478 437	565 978	-912 459	-62%
	членські внески до міжнародних організацій	50 513	155 700	105 187	208%
	курскові різниці	951 196	2 500	-948 696	-100%
	інші витрати	476 728	407 778	-68 950	-14%
<b>Всього витрати, тис.грн</b>		<b>3 023 442</b>	<b>1 889 630</b>	<b>-1 133 812</b>	<b>-38%</b>

# **Рекомендації Антикризової групи на Комісію з розгляду змін та доповнень до Колективного договору**



# Витрати на персонал на 2016 рік

№	Витрати	пропонована сума, тис.грн.
<b>1</b>	<b>«Нерегульовані» витрати</b>	<b>743 563</b>
	<i>фонд основної та додаткової зарплати (в т.ч. відпустки, індексація, лікарняні)</i>	575 585
	<i>винагорода за вислугу років</i>	103 021
	<i>оплата за роботу у важких і шкідливих умовах</i>	29 800
	<i>оплата за роботу у нічний час, зміну</i>	31 415
	<i>інші (суміщення, харчування ЛС, обов'язкова вихідна допомога)</i>	3 742
<b>2</b>	<b>«Регульовані» витрати</b>	<b>121 799</b>
<b>3</b>	<b>Грошове забезпечення військовослужбовців</b>	<b>23 000</b>
<b>4</b>	<b>Медичне страхування персоналу</b>	<b>4 500</b>
<b>5</b>	<b>Відрахування профспілкам (0,3% ФОП)</b>	<b>2 475</b>
	<b>Всього (при обліковій кількості 4500 особа)</b>	<b>895 337</b>

# «Регульовані» на персонал на 2016 рік (1)

№	Витрати	КД	Пропоз.	Максимал.
<b>Регульовані витрати</b>			<b>121 799</b>	<b>188 812</b>
1	винагорода за підсумками роботи за рік	5.19	0	60 300
2	оплата за нальот ЛС	5.14	1 140	1 140
3	виплата різниці в окладах	5.16	420	1 100
4	матеріальна допомога на оздоровлення	5.20	60 300	60 300
5	харчування диспетчерів (по 70 грн.)	6.8	9 737	9 737
6	грошова допомога при досягненні ювілейного віку	6.29	3 000	3 000
7	одноразові заохочення до загальних та професійних свят	6.11	3 300	3 300
8	одноразова допомога при звільненні на пенсію	6.25.2	22 180	22 180
9	матеріальна допомога для працівників, на яких не поширюється програма соцзахисту	6.25.3	2 000	2 000
10	матеріальна допомога інша	6.27	1 000	1 000
11	матеріальна допомога працівникам до Міжнародного дня інвалідів	6.33	870	1 740
12	матеріальна допомога на путівки диспетчерському складу (ЛЛСК)	6.7	1 700	1 700
13	щомісячна допомога у відпустці для догляду за дитиною до 3-х років	6.31	1 630	1 630
14	матеріальна допомога пенсіонерам та інвалідам, які працювали до виходу на пенсію	6.30	250	250

## «Регульовані» на персонал на 2016 рік (2)

№	Витрати	КД	Пропоз.	Максимал.
15	одноразова допомога на народження дитини	6.29	1 940	1 940
16	одноразова допомога на одруження	6.29	300	300
17	одноразова допомога у випадку смерті працівника, смерті родичів, матдопомога родичам	6.26, дод.17	2 920	2 920
18	постійна робота з відомостями, які становлять держ. таємницю	дод.4	1 440	1 440
19	за керівництво бригадою	дод.4	0	250
20	за почесне звання	дод.4	56	569
21	за науковий ступінь	дод.4	0	400
22	за клас водіям та ЛС	дод.4	3 256	3 256
23	ненормований р.д., розподіл р.д. на частини, надбавки працівникам МСЧ та інші	дод.4	1 777	1 777
24	виконання обов'язків тимчасово відсутнього	дод.4	0	3 000
25	доплата за профмайстерність	дод.4	0	500
26	проведення сертифікаційних перевірок	дод.4	0	500
27	щомісячна матеріальна допомога учасникам ВВВ	дод.15	528	528
28	строкова грошова допомога дітям померлого працівника	дод.17	680	680
29	виплата при переїзді в іншу місцевість	дод.17	375	375
30	інші		1 000	1 000



**Дякуємо за увагу!**

