

Досвід соціального
інвестування в
Україні

Марчук Владислав
ФДМ – 5013м

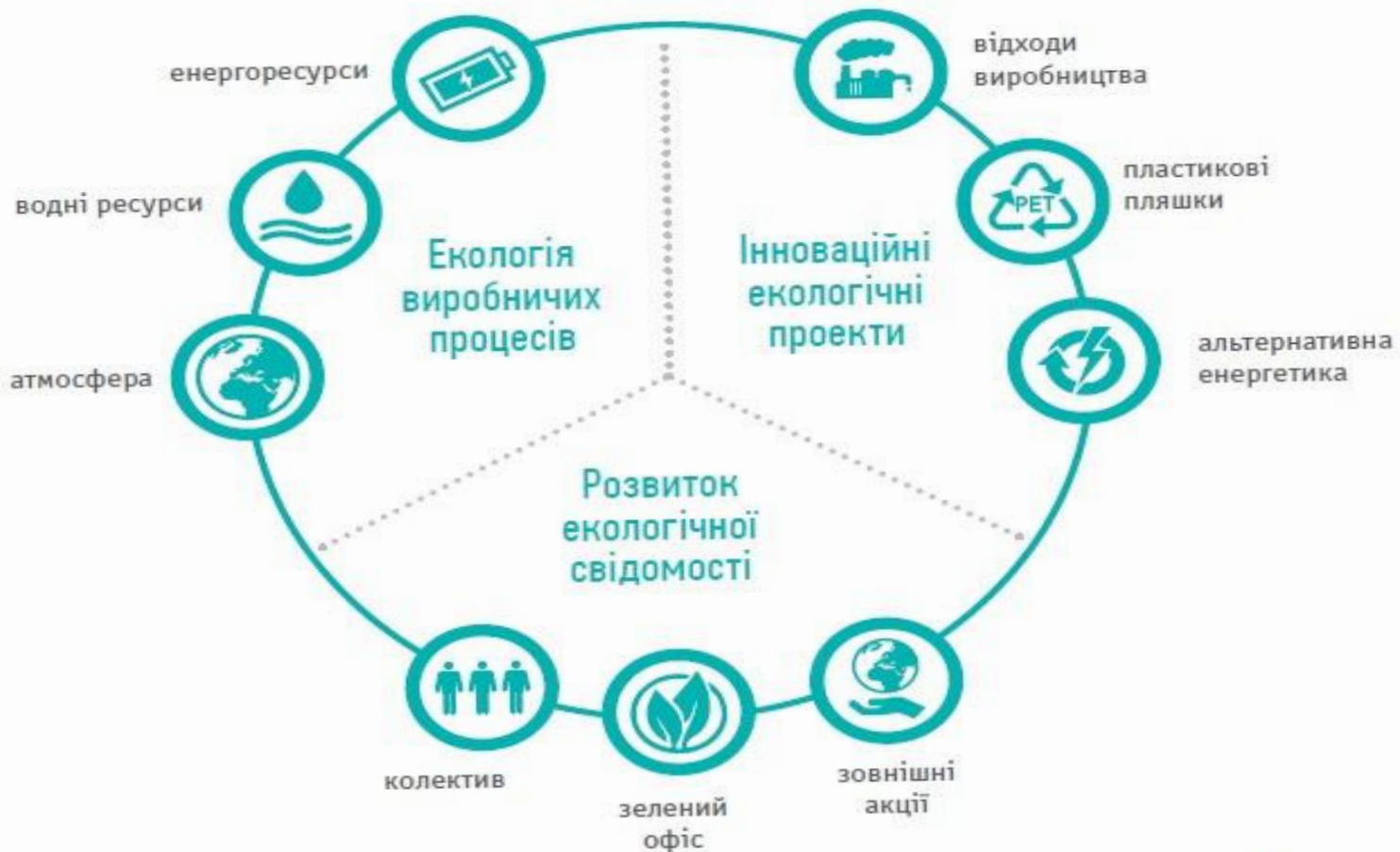


Причини впровадження екологічної соціальної відповідальності:

- по-перше, стрімкі темпи забруднення навколишнього середовища планети та вичерпність природних ресурсів;
- по-друге, ріст поінформованості населення щодо негативних наслідків дії шкідливих речовин та їх шкоди здоров'ю викликає зацікавленість людей до екологічних умов життя, створює моду на «еко» продуктів та товарів;
- по-третє, поширення принципу відкритості та прозорості діяльності компаній дає споживачу доступ до інформації, в тому числі екологічної, яка висвітлює вплив підприємства на довкілля, наявність соціальної відповідальності, що формує імідж підприємства та підвищує його конкурентоспроможність.

Корпорація «Оболонь»

«Оболонь – Еко» це напрям діяльності компанії «Оболонь», у межах якого реалізується стратегія еко – відповідальності підприємства, що передбачає:



«Оболонь – Еко»



ВИТРАТИ НА ОХОРОНУ ДОВКІЛЛЯ



- 1
- 2
- 3

1 Поточні витрати на охорону довкілля: закупка сировини і матеріалів на обслуговування природоохоронного обладнання

2 Капітальні інвестиції на встановлення пилегазоочисного обладнання високої ефективності

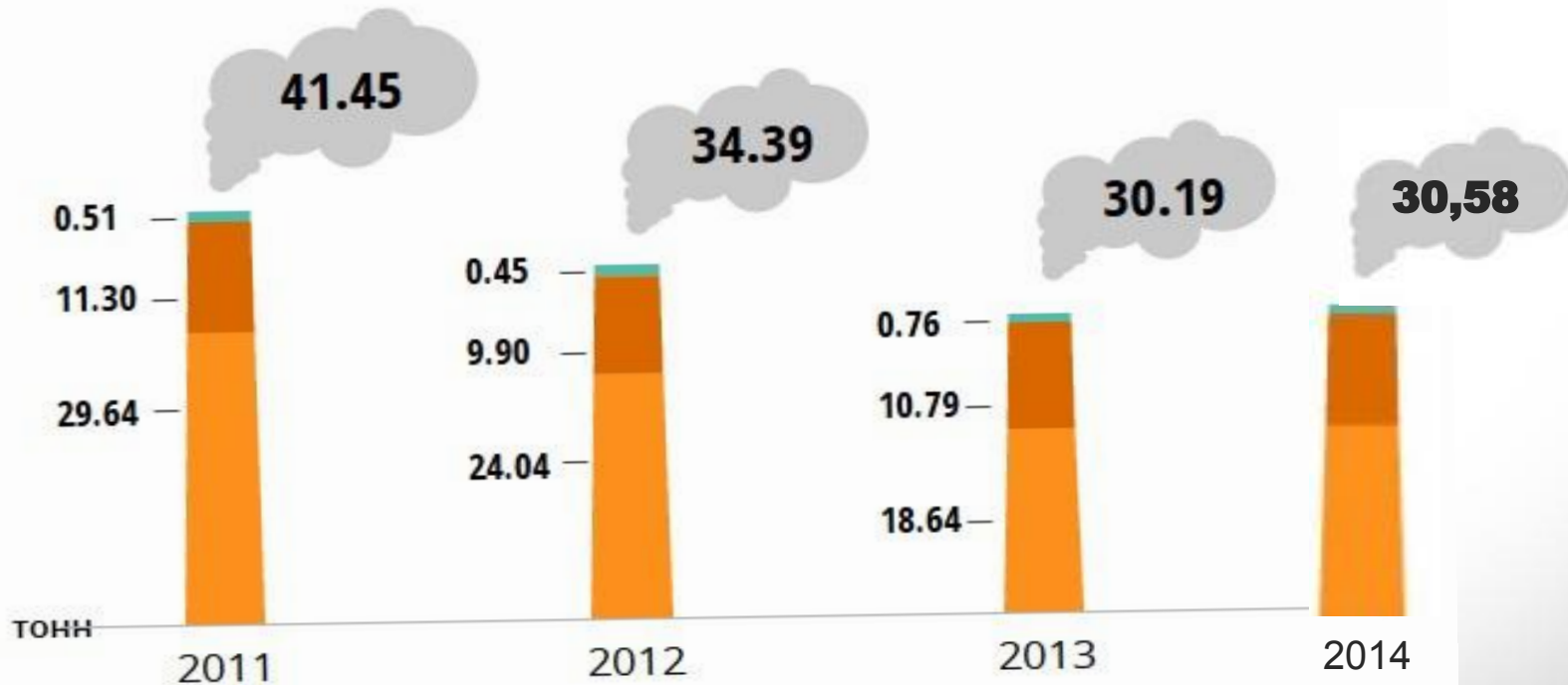
3 Оплата за надання послуг екологічного характеру з утилізації деяких видів відходів

«Оболонь – Еко»



**ЗМЕНШЕННЯ
ВИКИДІВ В
АТМОСФЕРУ**

- Оксид вуглецю
- Зерновий пил
- Сполуки азоту



«Оболонь – Еко»

ВИКОРИСТАННЯ ВОДНИХ РЕСУРСІВ



Вода

У порівнянні з 2012 роком споживання води у 2013 році зменшилось на 14,3%. Економія становила 540'500 м³. Це дорівнює об'єму 216 стандартних басейнів на Олімпійських іграх.



Стандартні параметри олімпійського басейну: 50м завдовжки, 25м завширшки і 2м завглибшки.

3 718



2011

3 781



2012

3 241

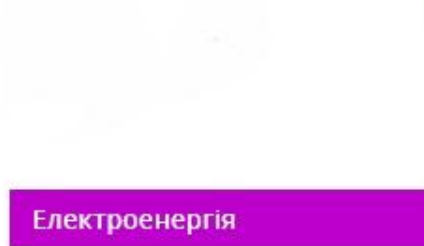


2013

ТИС. М³

«Оболонь – Еко»

ЕНЕРГОРЕСУРСИ



У 2013 «Оболонь» на 10,7% зменшила споживання електроенергії

- Встановлено 168 світлодіодних ламп на головному заводі
- Збережено 330 тис. кВт/год електроенергії завдяки автономним компресорам Kaeser низького тиску на лінії замочування солоду
- Зекономлено 37 тис. кВт/год за рахунок виключення зі схеми оборотного водопостачання ХКЦ насосної групи



тис. кВт

2011

2012

2013

«Оболонь – Еко»

ПЕРЕРОБКА ВІДХОДІВ



ПЕРЕРОБКА ВІДХОДІВ

Власна переробка і
повторне використання

Власна переробка і використання матеріалів як вторинної сировини у виробництві включає:

- реалізацію органічних відходів для відгодівлі тварин: пивна дробина, зернові відходи;
- пластикові відходи

170 300



2011

156 592



2012

134 614



2013

ТОНН

«Оболонь – Еко»

ПІВНА ДРОБИНА



Обсяг інвестицій

1,41 млн. грн

Період реалізації

2008 – 2014 роки

Локація

Головна пивоварня
корпорації «Оболонь» у
Києві

ВИРОБНИЦТВО СУХОЇ ПИВНОЇ ШРОТИНИ

ТИС. ТОНН



Роки

24.10

26.29

27.23

25.96

24,29

2010

2011

2012

2013

2014

«Оболонь – Еко»

GREEN OFFICE

- Економія води та електроенергії в офісі
- Електронний документообіг
- Велопарковки
- Внутрішні комунікації та заохочення працівників



Компанія «Nestlé»



Nestlé – найбільша в світі компанія з виробництва продуктів харчування та напоїв. У портфоліо компанії більше ніж 2000 брендів: від світових марок до локальних фаворитів. Метою Nestlé є покращення якості життя та сприяння здоровому майбутньому.



Компанія

«Nestlé»
Інноваційні технології у
забезпеченні водних ресурсів



Компанія

«Nestlé»

Вічна з відходами



Компанія Nestlé прийняла на себе зобов'язання позбавитись відходів до 2020 року.

З 2014 року дочірній компанії «Purina» вдалося скоротити обсяг відходів на звалища в Північній Америці більш ніж на 34%, шляхом співпраці з компаніями, які можуть компостувати, переробляти, повторно використовувати або відновлювати енергію зі сміття.



Компанія «Nemiroff»



Виробництво лікєро-горілчаної продукції є одним із найчистіших за впливом на довкілля. Завдяки впровадженню системи менеджменту навколишнього середовища структурні підрозділи компанії, робота яких позначається на довкіллі, щорічно намагаються зменшити цей вплив.



Компанія

«Nemiroff» Зелена планета



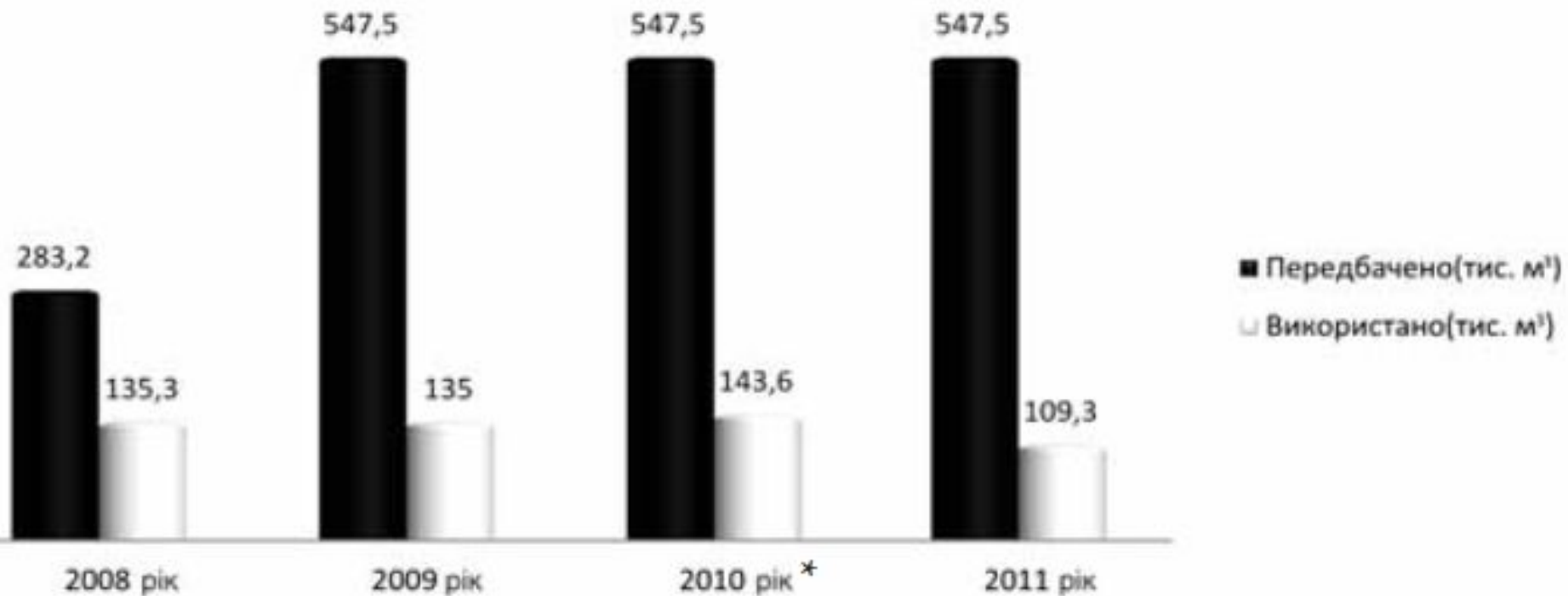
Впровадження електронного документообігу, повторне використання роздруківок та двостороннього друкування щорічно заощаджувало більше 7 т паперу (приблизно 1,5 кг на одного працівника). Таким чином за період реалізації програми було врятовано майже 240 дерев.



Компанія

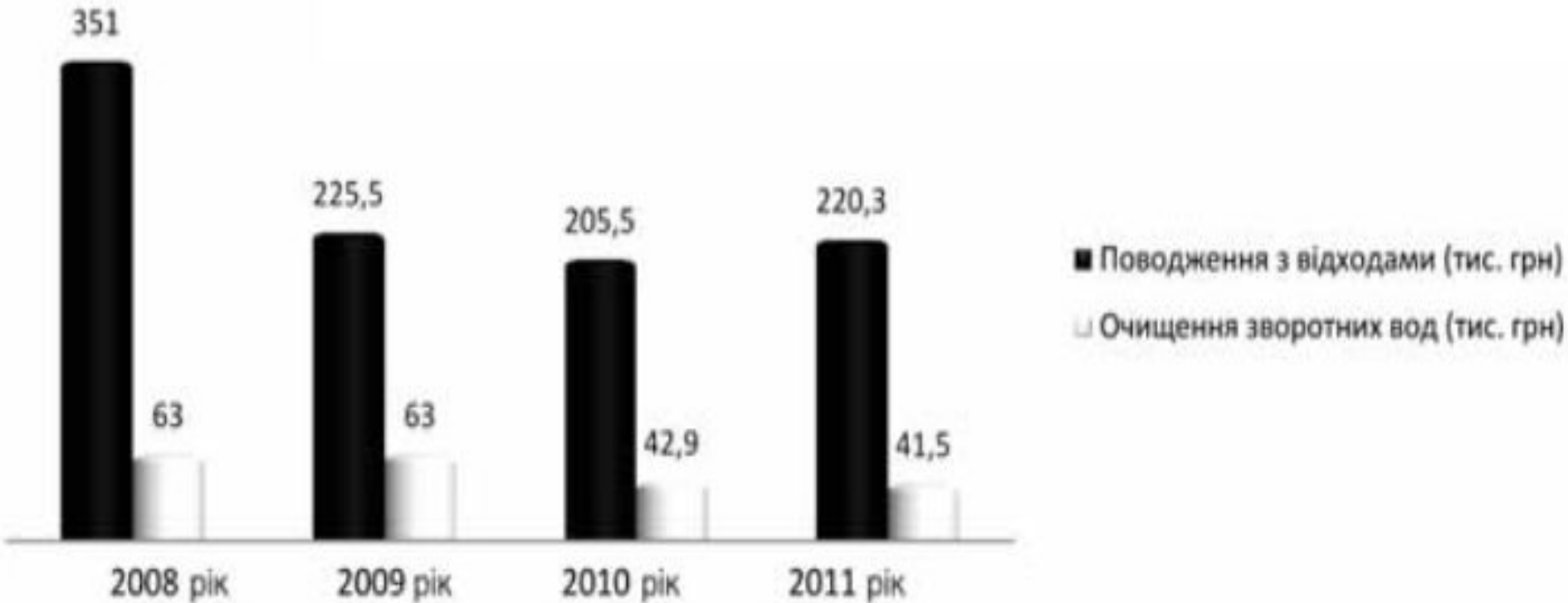
«Nemiroff»

Споживання води



Компанія

«Nemiroff»
Забезпечення витрат на інвестиції на
охорону навколишнього
середовища



Компанія «Shell»



Shell (Шелл) - публічна компанія, яка займається розвідкою, видобуванням, переробкою, транспортуванням та збутом вуглеводнів, (нафти і природного газу). Shell також має значний нафтохімічний бізнес («Shell Chemicals»), в секторі відновлюваних джерел енергії розвиваються можливості використання вітру, водню та сонця.



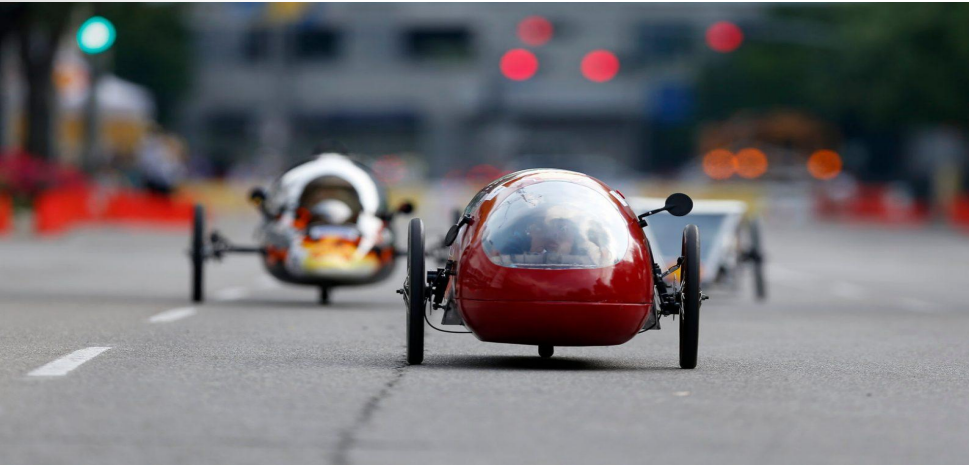
Компанія «Shell»

Проект «Квест»



Компанія «Shell»

Shell Eco-marathon





Дякую за увагу!