

НЕГОСУДАРСТВЕННОЕ ОБРАЗОВАТЕЛЬНОЕ УЧРЕЖДЕНИЕ
ВЫСШЕГО ПРОФЕССИОНАЛЬНОГО ОБРАЗОВАНИЯ
«САМАРСКИЙ ИНСТИТУТ – ВЫСШАЯ ШКОЛА ПРИВАТИЗАЦИИ И
ПРЕДПРИНИМАТЕЛЬСТВА»

КАФЕДРА «ФИНАНСЫ И КРЕДИТ»

ДИПЛОМНАЯ РАБОТА
НА ТЕМУ:
«ЭФФЕКТИВНОСТЬ ИСПОЛЬЗОВАНИЯ ОСНОВНОГО КАПИТАЛА НА
ПРОИЗВОДСТВЕННЫХ ПРЕДПРИЯТИЯХ СОВРЕМЕННОЙ РОССИИ
ООО «АГРОСТРОЙ»»

Выполнил:

Студент V I курса

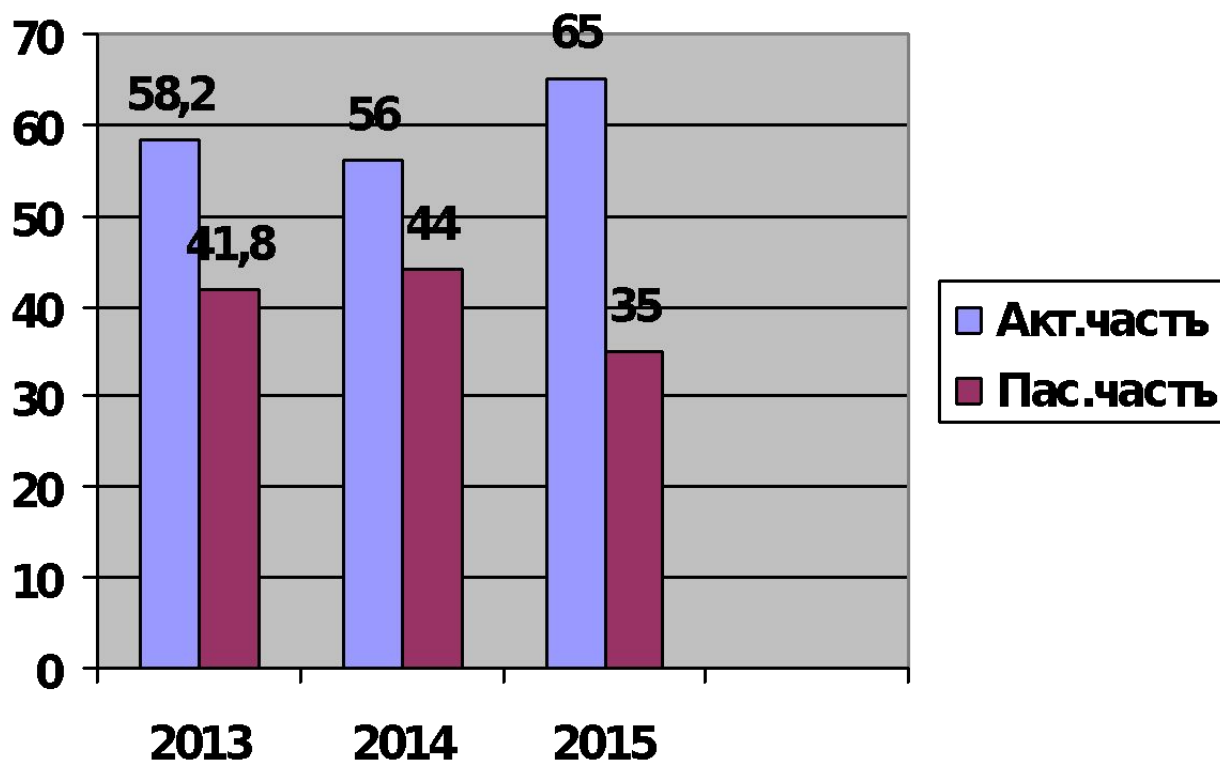
по специальности «Финансы и кредит»

Соловей П.К.

Анализа объема, структуры и динамики основных средств за 2014-2015 года

Виды основных средств	2014 год		2015 год		Изменение (+,-)	
	Сумма тыс. руб.	Удел. вес %	Сумма тыс. руб.	Удел. вес %	абс. величина	удел. величина
Пассивная часть	119328.05	44	119328.05	35	0	-9
В том числе: здания и сооружения	115292,8	42,5	115292,8	33,9	0	-8,6
Вычислительная техника, приборы	4035,25	1,5	4035,25	1,1	0	-0,4
Активная часть	151106,95	56	221025,55	65	+69918,6	+9
В том числе: машины и оборудование	68820,3	25,5	137093,9	40,3	+68273,6	+14,8
Транспортные средства	77674,96	28,8	78241,96	23	+540	-5,8
Производственный и хозяйственный инвентарь	4611,69	1,7	5716,69	1,7	+1105	0
Итого	270435	100	340353,6	100	+69918,6	0

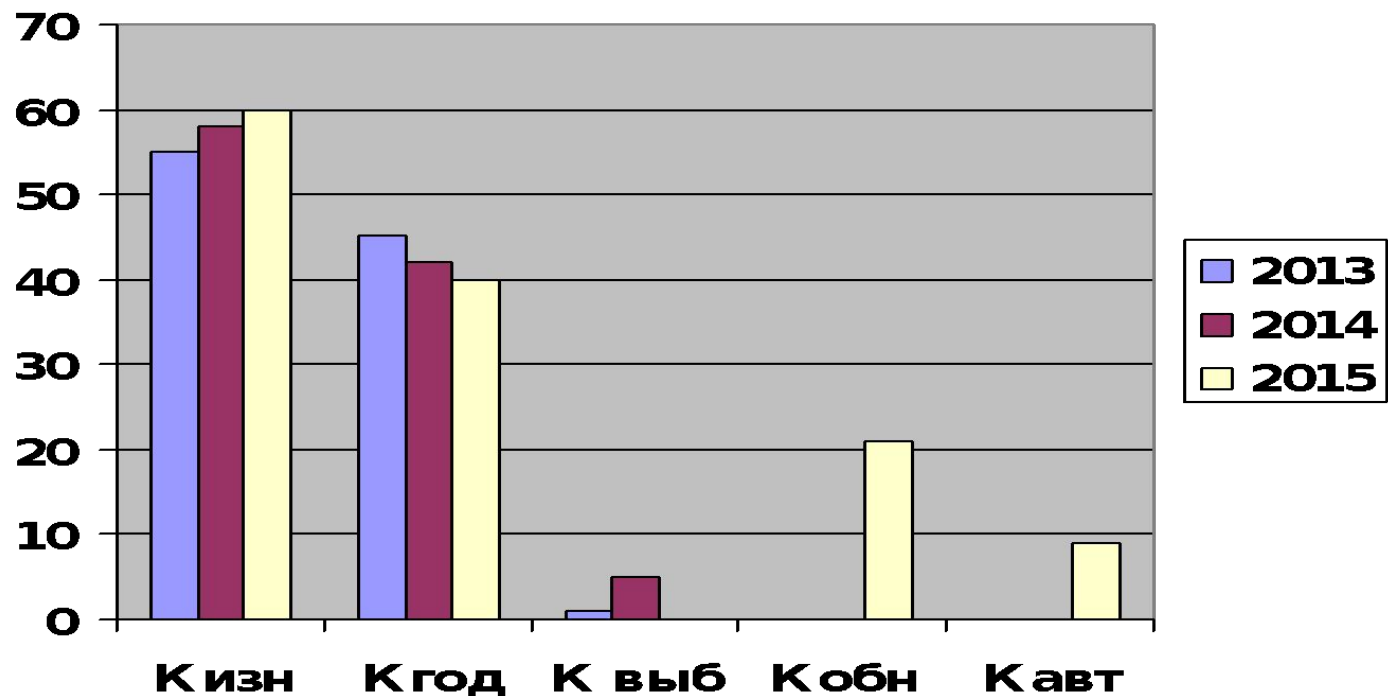
Изменение удельного веса активной части и пассивной части в составе основных фондов.



Анализ качественного состояния основных фондов за период 2013-2015 года

Показатель	2013 г. %	2014 г. %	2015 г. %	Изменение п.2-п.1	Изменение п.3-п.2
	1	2	3	4	5
Коэффициент износа	55	58	60	+3	+2
Коэффициент годности	45	42	40	-3	-2
Коэффициент обновления	-	-	21	0	+21
Коэффициент выбытия	1	5	-	+4	-5
Коэффициент автоматизации	-	-	9	-	+9

Динамика коэффициентов качественного состояния основных фондов ООО «Агрострой» за 2013-2015 года



Информация для расчета показателей фондоотдачи,
фондоемкости, фондорентабельности и фондовооруженности за 2013
-2015 года

Показатель	2013 г.	2014 г.	2015 г.	изменение п.2-п.1	изменение п.3-п.2
	1	2	3	4	5
Объем выпуска продукции, тыс. руб.	320875	269000	360000	-51875	+91000
Среднегодовая стоимость основных производственных фондов	286717	277818,5	305394,3	-8898,5	+27577,8
Прибыль от реализации продукции	22348	16820	78200	-5528	+61380
Среднесписочная численность работников	200	200	200	0	0

Показатели эффективного использования основных средств за 2013-2015 года

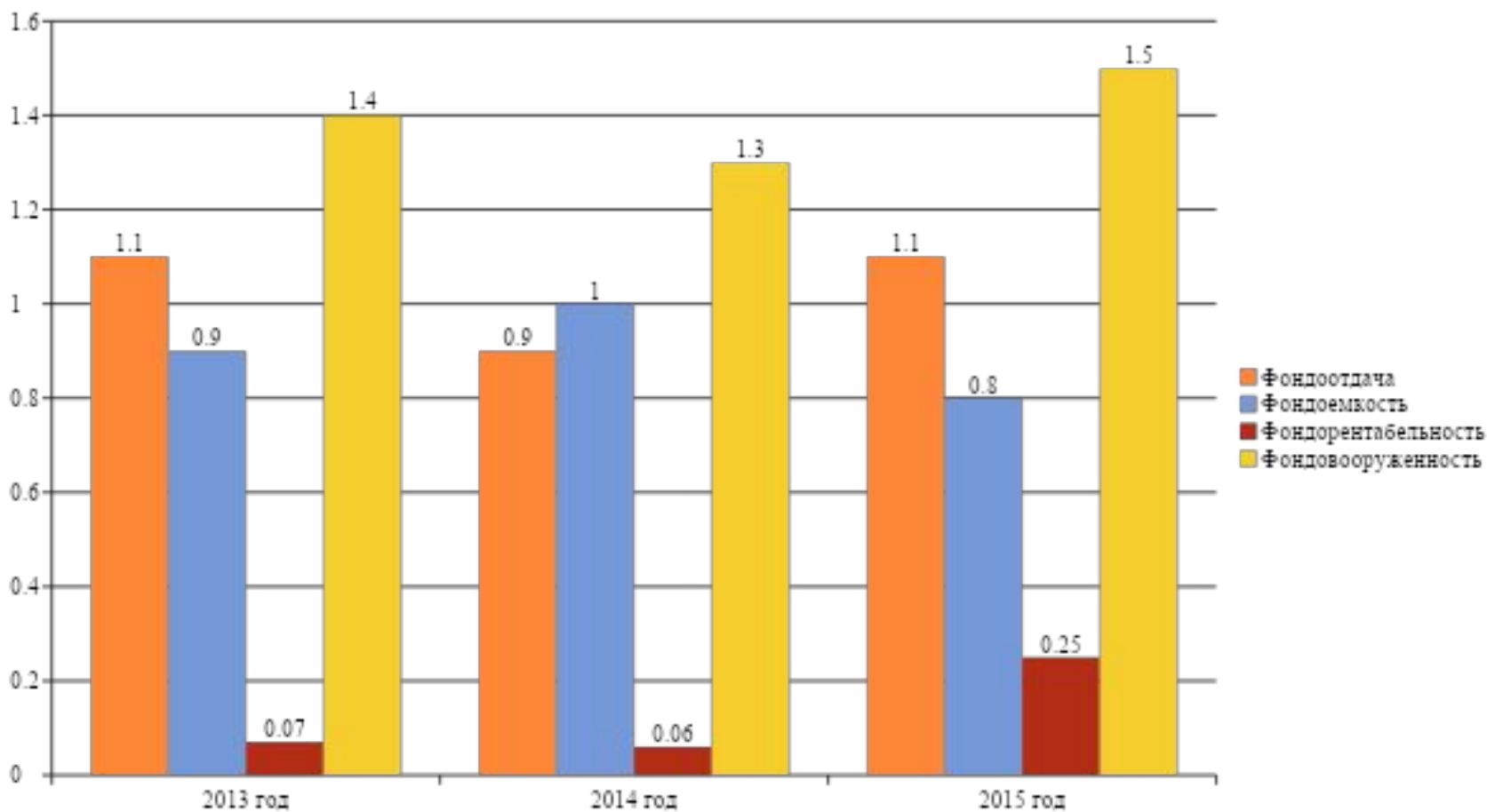
Анализ изменения показателей эффективного использования основных средств за 2013-2014 года

Показатель	2013 г.	2014 г.	Абсолютное изменение
Фондоотдача	1,1	0,9	-0,2
Фондоемкость	0,9	1,0	+0,1
Фондорентабельность	0,07	0,06	-0,01
<u>Фондовооруженность</u>	1,4	1,3	-0,1

Анализ изменения показателей эффективного использования основных средств за 2014-2015года

Показатель	2014 г.	2015 г.	Абсолютное изменение
Фондоотдача	0,9	1,1	+0,2
Фондоемкость	1,0	0,8	-0,2
Фондорентабельность	0,06	0,25	+0,19
<u>Фондовооруженность</u>	1,3	1,5	+0,2

Динамика показателей эффективности использования основных фондов ООО «Агрострой» за 2013-2015 года



Показатели использования наличного оборудования

Показатель	2013 г.	2014 г.	2015г.
Коэффициент использования наличного оборудования	$18/20 = 0,9$ или 90%	$18/20 = 0,9$ или 90%	$21/21 = 1$ или 100%
Коэффициент использования установленного оборудования	$20/20 = 1$ или 100%	$20/20 = 1$ или 100%	$21/21 = 1$ или 100%
Коэффициент фактически работающего оборудования	$18/20 = 0,9$ или 90%	$18/20 = 0,9$ или 90%	$21/21 = 1$ или 100%

Баланс времени работы оборудования

Показатель	2013 г.	2014 г.	2015 г.
Календарный фонд времени	$365 \cdot 24 \cdot 20 = 175200$	$365 \cdot 24 \cdot 20 = 175200$	$365 \cdot 24 \cdot 21 = 183960$
Режимный фонд времени	$20 \cdot 248 \cdot 20 = 99200$	$20 \cdot 249 \cdot 20 = 99600$	$20 \cdot 250 \cdot 21 = 105000$
Плановый фонд времени	$99200 - (420 + 528) = 98252$	$99600 - (420 + 528) = 98652$	$105000 - (660 + 528) = 103812$
Фактический фонд времени	$98252 - 592,5 = 97659,5$	$98652 - 652,8 = 97999,2$	$103812 - 776,4 = 103035,6$



**Спасибо за
внимание!**