

Экономические основы деятельности фирмы



*Погоня за прибылью –
единственный способ, при
помощи которого люди могут
удовлетворить потребности
тех, кого они вовсе не знают.
(Фридрих фон Хайек)*

Урок разработан учителем экономики МБОУ СОШ №8 г. Лобня Московской области
Мерзликиной Светланой Николаевной

Вопросы для повторения.

Что такое фирма?

Какие виды фирм вы знаете?

Зачем создаются фирмы?



Цели деятельности фирмы



**МАКСИМИЗАЦИЯ
ПРИБЫЛИ**

**МАКСИМИЗАЦИЯ
ОБЪЕМА ПРОДАЖ**

**МАКСИМИЗАЦИЯ
ТЕМПОВ РОСТА**



Экономика в лицах



Матвей Кузнецов
российский
предприниматель

Прибыль – превышение
выручки от продажи товара над
суммарными затратами
(издержками) на его изготовление
и организацию продажи.



$$\Pi(Q) = TR(Q) - TC(Q)$$

Прибыль = общая выручка –
общие издержки

Общие издержки - расходы на приобретение всего объема ресурсов, который фирма использовала для организации производства определенного объема продукции.

РЕСУРСЫ



внешние

внутренние



**Внешние
(явные)
издержки**

ОБЩИЕ ИЗДЕРЖКИ

(стоимость производства)

**Внутренние
(неявные)
издержки**



Экономические издержки – общие издержки фирмы на производство товаров или услуг, включающие как прямые денежные издержки по организации производства и сбыта товаров, так и альтернативные издержки, т.е. упущенную выгоду от использования ресурсов фирмы на иные варианты деятельности.

Бухгалтерские издержки – общая сумма внешних (явных) издержек фирмы на производство товаров или услуг в течение определенного периода

Экономическая прибыль фирмы = Выручка от продаж — Внешние издержки — Внутренние издержки

Бухгалтерская прибыль фирмы = Выручка от продаж — Внешние издержки

БУХГАЛТЕР



ЭКОНОМИСТ

ИЗДЕРЖКИ



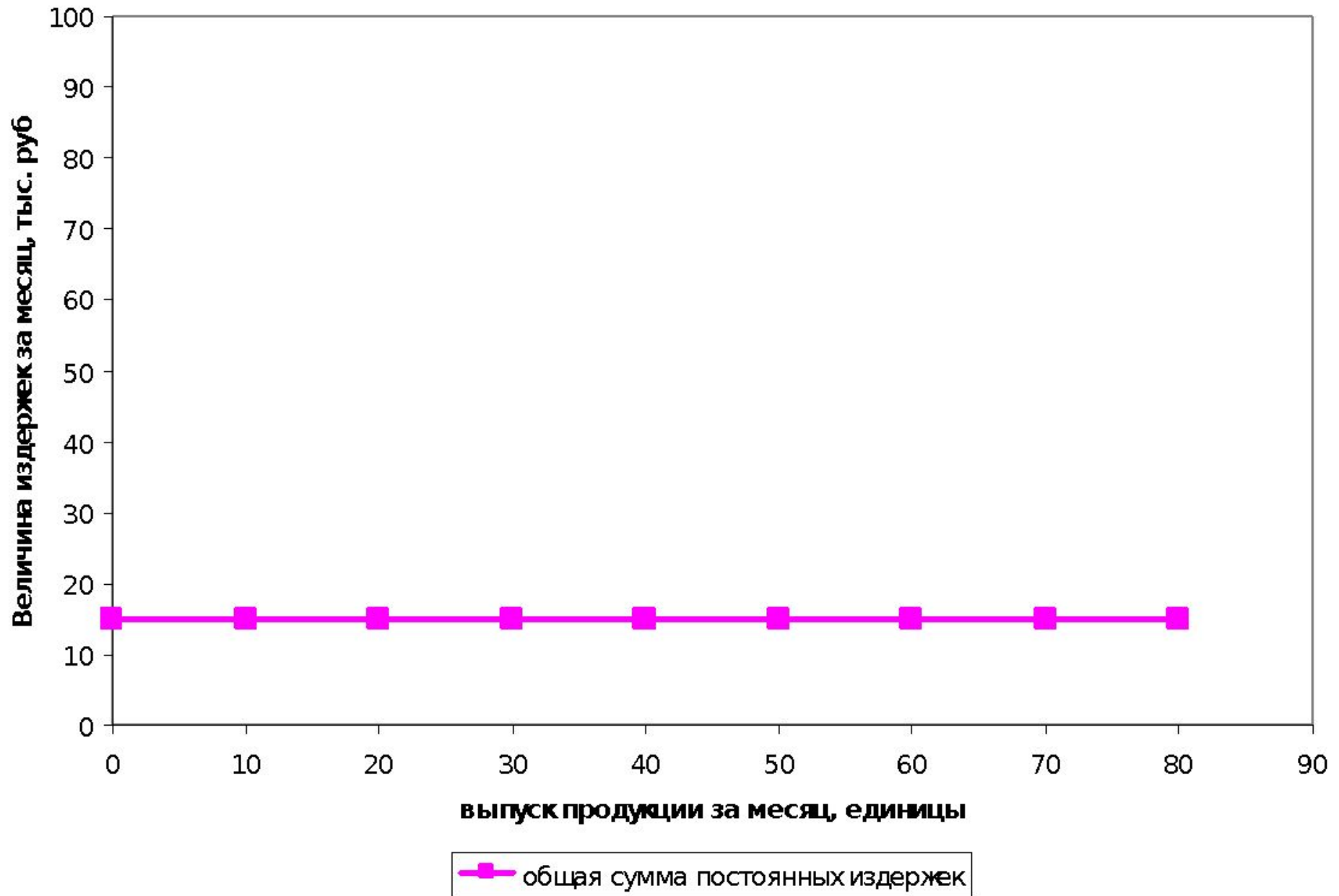
ПОСТОЯННЫЕ



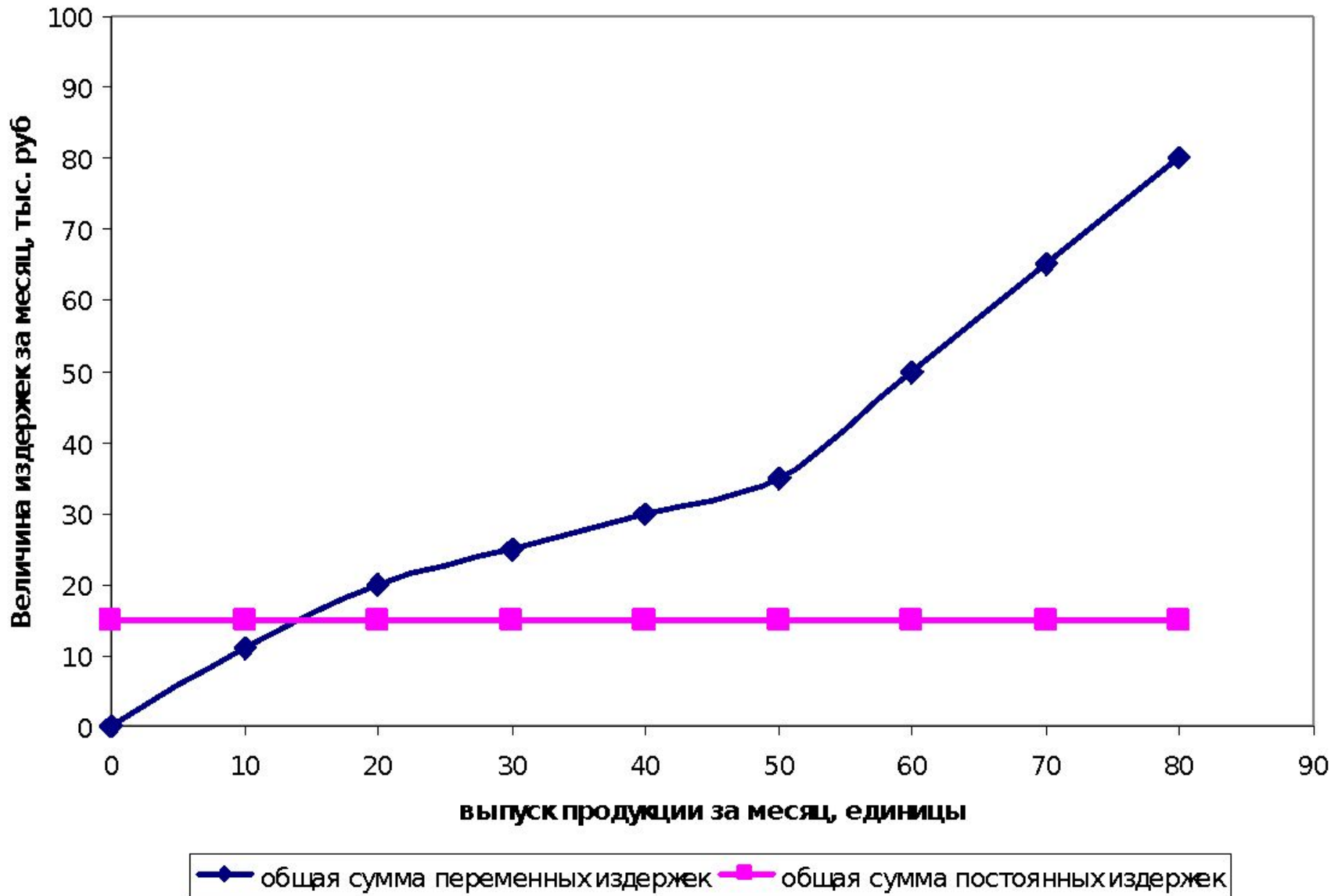
ПЕРЕМЕННЫЕ



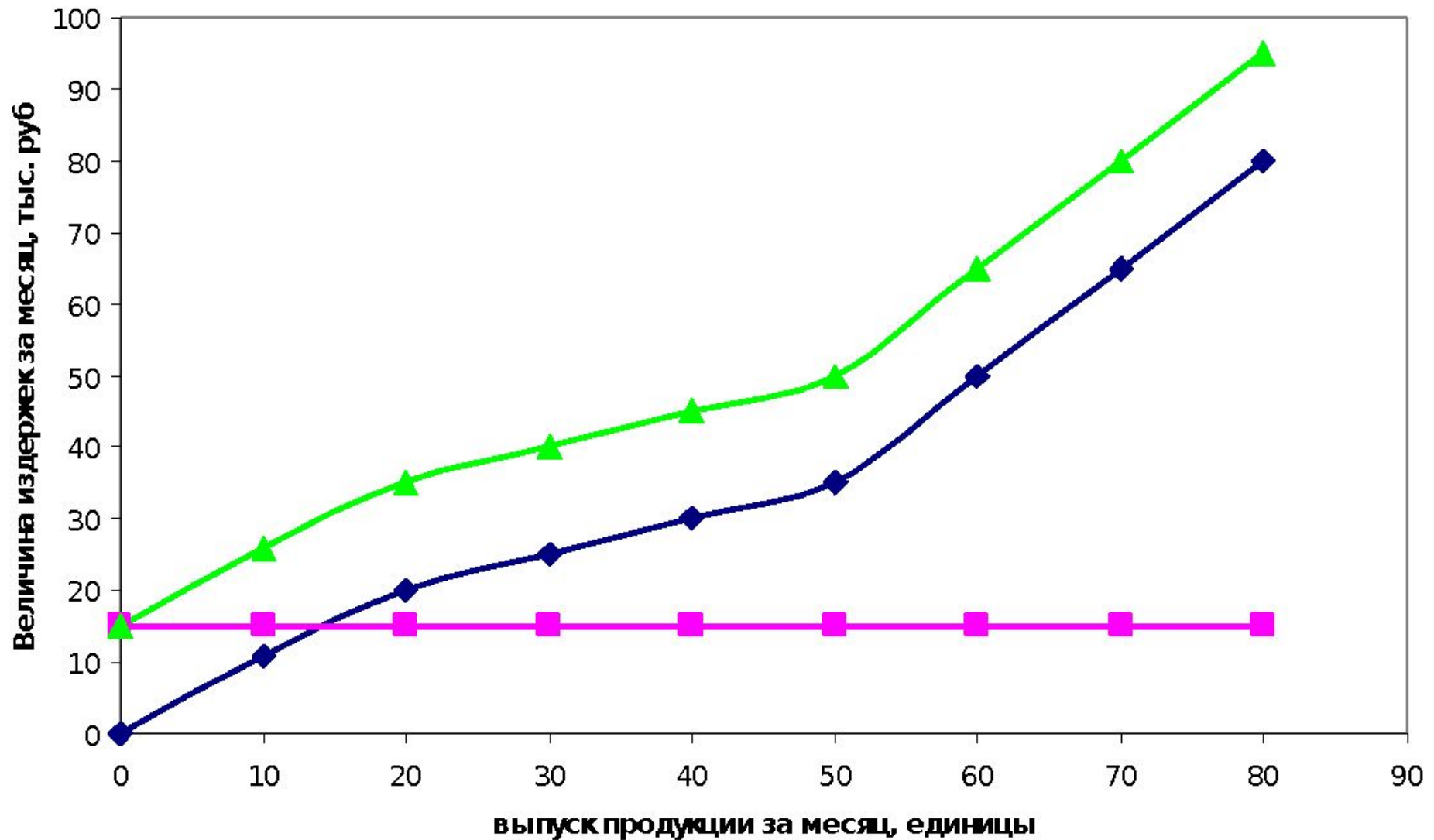
Структура общих затрат



Структура общих затрат



Структура общих затрат



—♦— общая сумма переменных издержек —■— общая сумма постоянных издержек
—▲— общая сумма всех издержек

Маржинальные (предельные) издержки – реальная сумма издержек, в которую обходится изготовление каждой дополнительной единицы продукции.

$$MC(Q) = \frac{\Delta TC(Q)}{\Delta Q}$$

Маржинальная (предельная) выручка – показывает, на сколько изменится общая выручка фирмы в результате изменения объема выпуска на одну единицу продукции.

$$MR(Q) = \frac{\Delta TR(Q)}{\Delta Q}$$

Условие максимизации прибыли:

для того чтобы величина прибыли была максимальной, фирме необходимо производить такое количество продукции, при котором предельная выручка равна предельным издержкам.

$$MR(Q) = MC(Q)$$

Практическое задание

Объем спроса Q (шт. в день)	Цена P (р.)	Общие издержки $ТС$ (р.)	Предельные издержки $МС$ (р.)	Общая выручка TR (р.)	Предельная выручка MR (р.)	Прибыль Π (р.)	Предельная прибыль MP (р.)
0	150	50					
1	140	140					
2	130	200					
3	120	240					
4	110	270					
5	100	330					
6	90	420					
7	80	550					
8	70	720					
9	60	960					

Практическое задание

Объем спроса Q (шт. в день)	Цена P (руб.)	Общие издерж- ки $ТС$ (руб.)	Предель- ные из- держки $МС$ (руб.)	Общая выручка TR (руб.)	Предель- ная выручка MR (руб.)	При- быль Π (руб.)	Предель- ная при- быль MP (руб.)
0	150	50	—	0	—	-50	—
1	140	140	90	140	140	0	50
2	130	200	60	260	120	60	60
3	120	240	40	360	100	120	60
4	110	270	30	440	80	170	50
5	100	330	60	500	60	170	0
6	90	420	90	540	40	120	-50
7	80	550	130	560	20	10	-110
8	70	720	170	560	0	-160	-170
9	60	960	240	540	-20	-420	-260

Домашнее задание

- § 22 читать;
- записи в тетради.

Урок разработан учителем экономики МБОУ СОШ №8 г. Лобня Московской области
Мерзликиной Светланой Николаевной

