

# Экономические основы деятельности фирмы



*Погоня за прибылью –  
единственный способ, при  
помощи которого люди могут  
удовлетворить потребности  
тех, кого они вовсе не знают.  
(Фридрих фон Хайек)*

Урок разработан учителем экономики МБОУ СОШ №8 г. Лобня Московской области  
Мерзликиной Светланой Николаевной

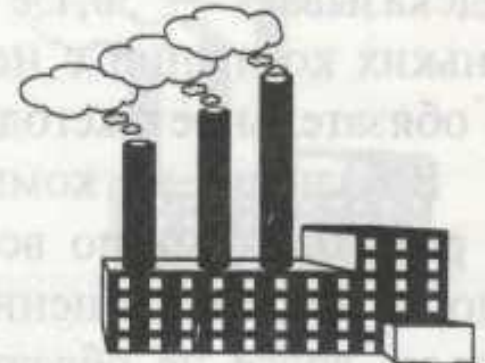
# Цели деятельности фирмы



**МАКСИМИЗАЦИЯ  
ПРИБЫЛИ**

**МАКСИМИЗАЦИЯ  
ОБЪЕМА ПРОДАЖ**

**МАКСИМИЗАЦИЯ  
ТЕМПОВ РОСТА**



# Экономика в лицах



*Матвей Кузнецов*  
*российский*  
*предприниматель*

**Прибыль** – превышение  
выручки от продажи товара над  
суммарными затратами  
(издержками) на его изготовление  
и организацию продажи.



$$П(Q) = TR(Q) - TC(Q)$$

Прибыль = общая выручка –  
общие издержки

**Общие издержки** - расходы на приобретение всего объема ресурсов, который фирма использовала для организации производства определенного объема продукции.

# РЕСУРСЫ



**внешние**

**внутренние**



**Внешние  
(явные)  
издержки**

# **ОБЩИЕ ИЗДЕРЖКИ**

(стоимость производства)

**Внутренние  
(неявные)  
издержки**



**Экономические издержки** – общие издержки фирмы на производство товаров или услуг, включающие как прямые денежные издержки по организации производства и сбыта товаров, так и альтернативные издержки, т.е. упущенную выгоду от использования ресурсов фирмы на иные варианты деятельности.

**Бухгалтерские издержки** – общая сумма внешних (явных) издержек фирмы на производство товаров или услуг в течение определенного периода



Экономическая прибыль фирмы = Выручка от продаж - Внешние издержки - Внутренние издержки

Бухгалтерская прибыль фирмы = Выручка от продаж - Внешние издержки

БУХГАЛТЕР



ЭКОНОМИСТ

# ИЗДЕРЖКИ



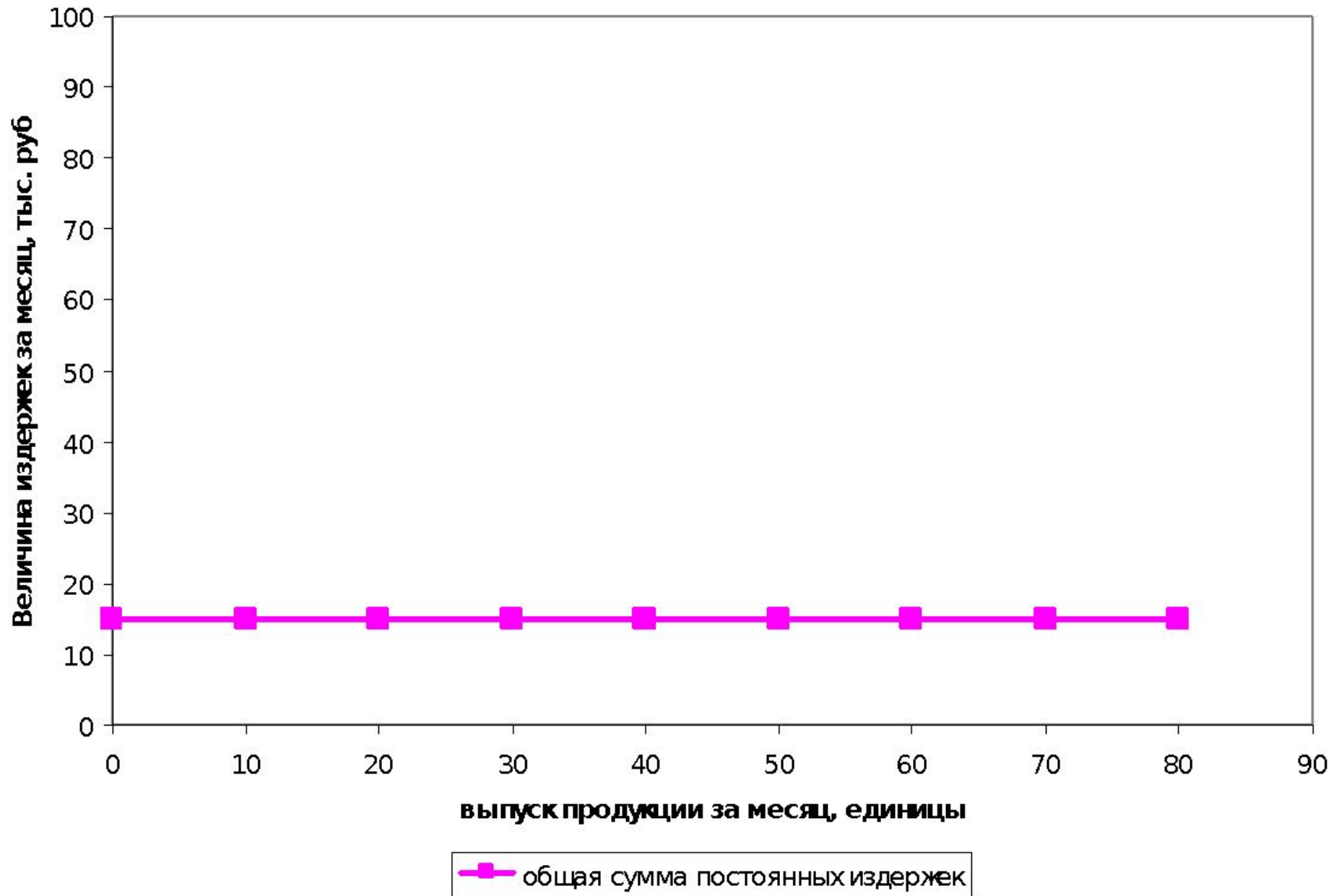
ПОСТОЯННЫЕ



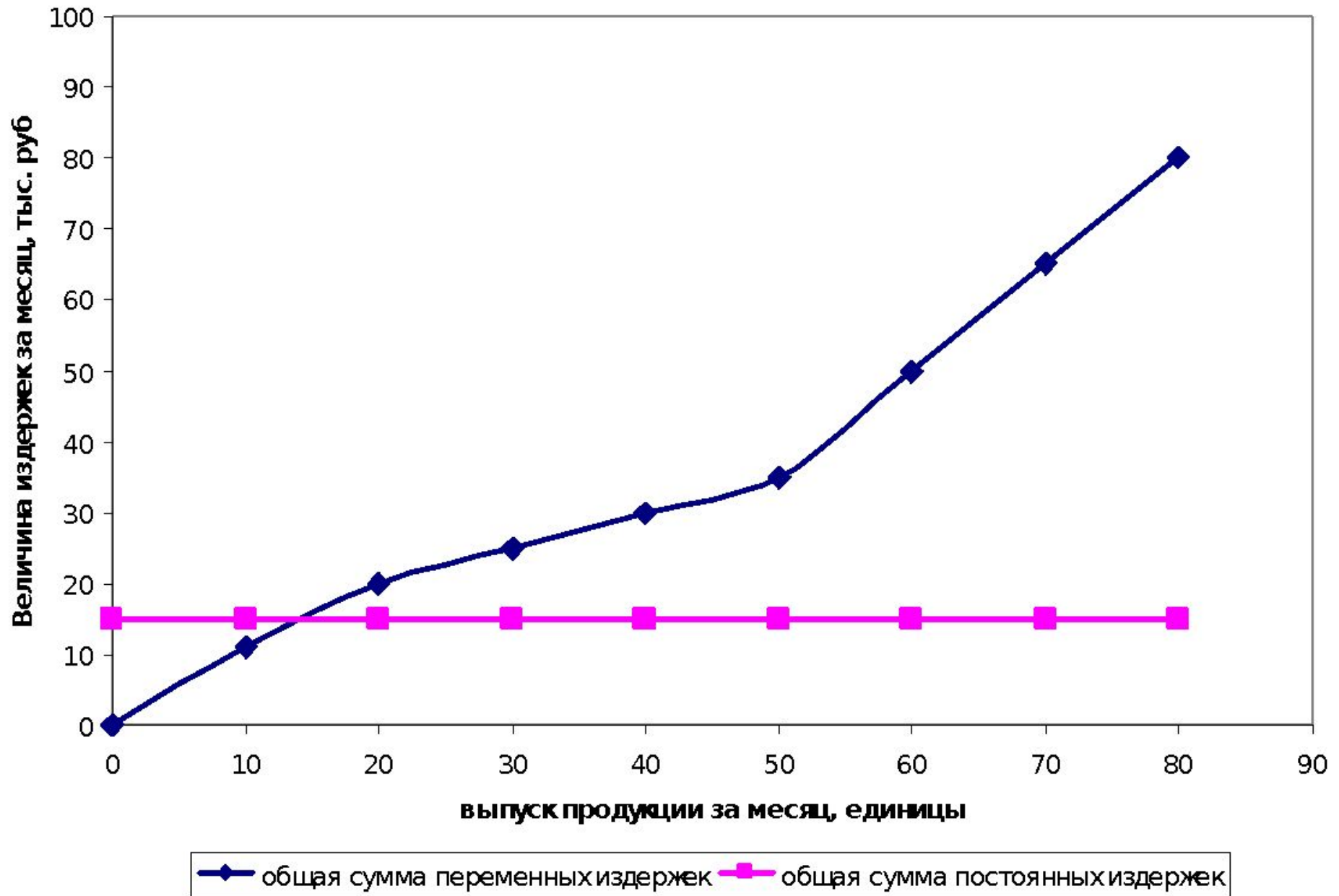
ПЕРЕМЕННЫЕ



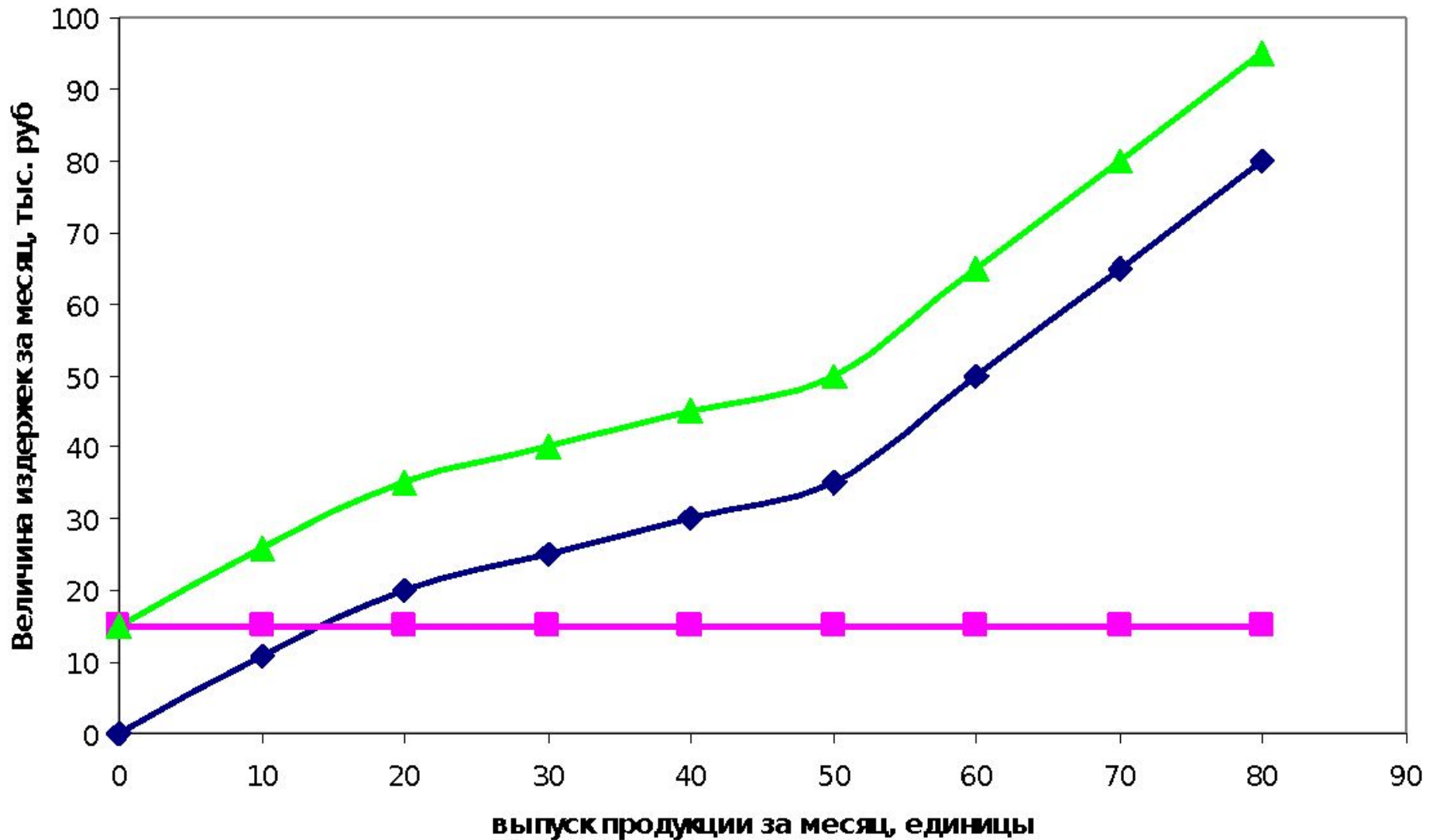
## Структура общих затрат



## Структура общих затрат



## Структура общих затрат



—♦— общая сумма переменных издержек —■— общая сумма постоянных издержек  
—▲— общая сумма всех издержек

**Маржинальные (предельные) издержки** – реальная сумма издержек, в которую обходится изготовление каждой дополнительной единицы продукции.

$$MC(Q) = \frac{\Delta TC(Q)}{\Delta Q}$$

**Маржинальная (предельная) выручка** – показывает, на сколько изменится общая выручка фирмы в результате изменения объема выпуска на одну единицу продукции.

$$MR(Q) = \frac{\Delta TR(Q)}{\Delta Q}$$

## Условие максимизации прибыли:

для того чтобы величина прибыли была максимальной, фирме необходимо производить такое количество продукции, при котором предельная выручка равна предельным издержкам.

$$MR(Q) = MC(Q)$$