

Экономика качества

Модель текущего состояния качества



Классификация затрат на качество

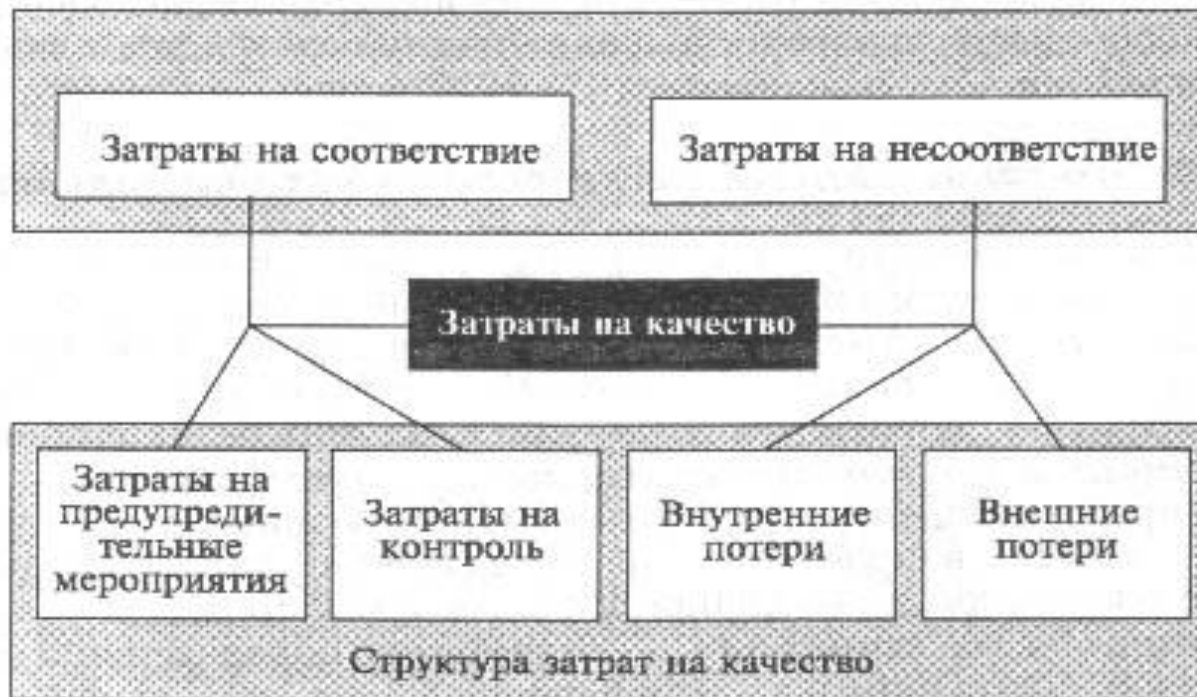
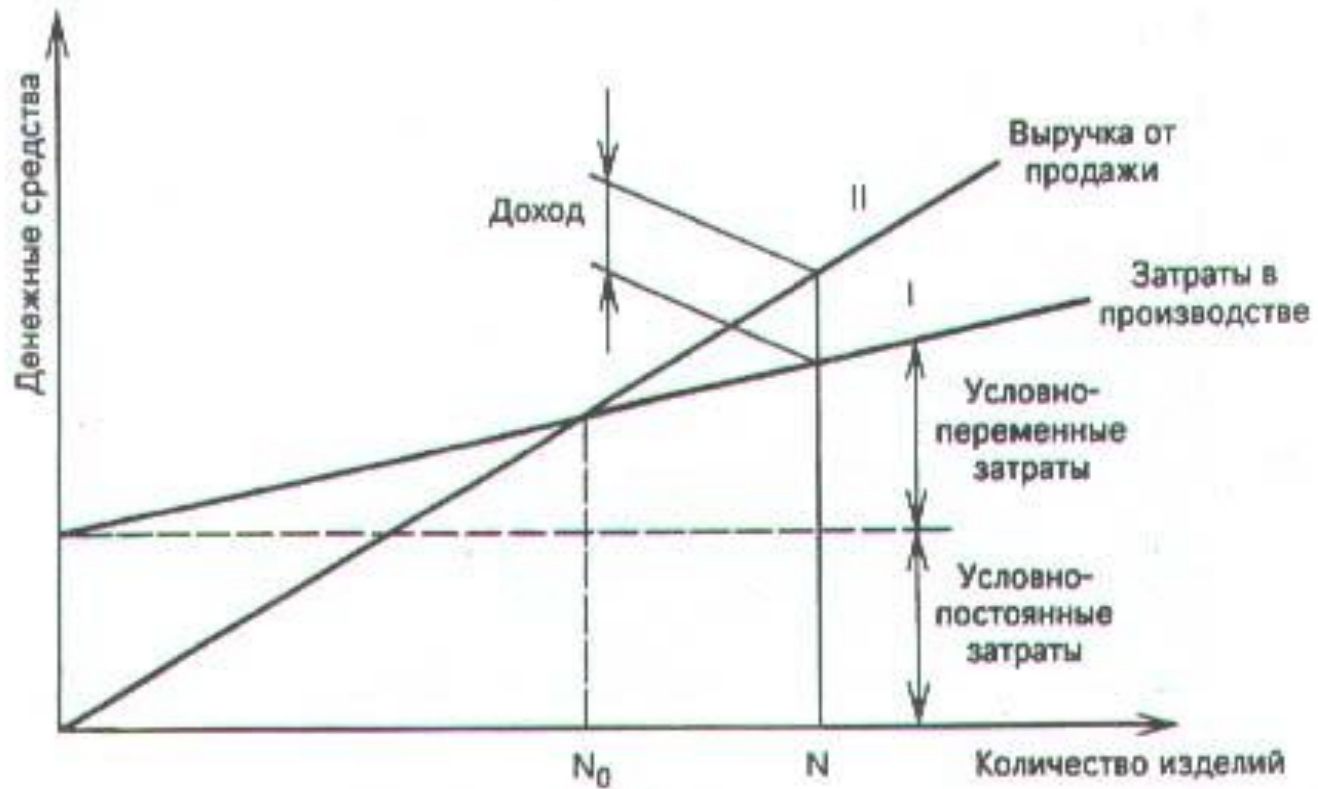


Диаграмма затрат и выручки производителя от продажи продукта



Традиционная модель оптимальной стоимости качества



Влияние «новых реальностей» на положение оптимальной точки



Структура затрат на качество



Типичная структура элементов затрат на качество в области машиностроения



Предположим, затраты на качество составляют 10% от оборота, что за счет увеличения объема предупредительных мероприятий, и следовательно, увеличения предупредительных затрат удалось снизить общие затраты на качество до 6% от оборота. В результате общие затраты на качество составили 60% от их начальной величины:

Затраты на потери (внешние и внутренние)	50% от новой величины общих затрат на качество
Затраты на контроль	25% от новой величины общих затрат на качество
Затраты на предупредительное мероприятия	25% от новой величины общих затрат на качество

По отношению к первоначальным затратам на качество новое их распределение выглядит следующим образом

Затраты на потери (внешние и внутренние)	30% от новой величины общих затрат на качество
Затраты на контроль	15% от новой величины общих затрат на качество
Затраты на предупредительное мероприятия	15% от новой величины общих затрат на качество
Экономия	40% от начальной величины общих затрат на качество

Структура элементов затрат на качество после проведения мероприятий

