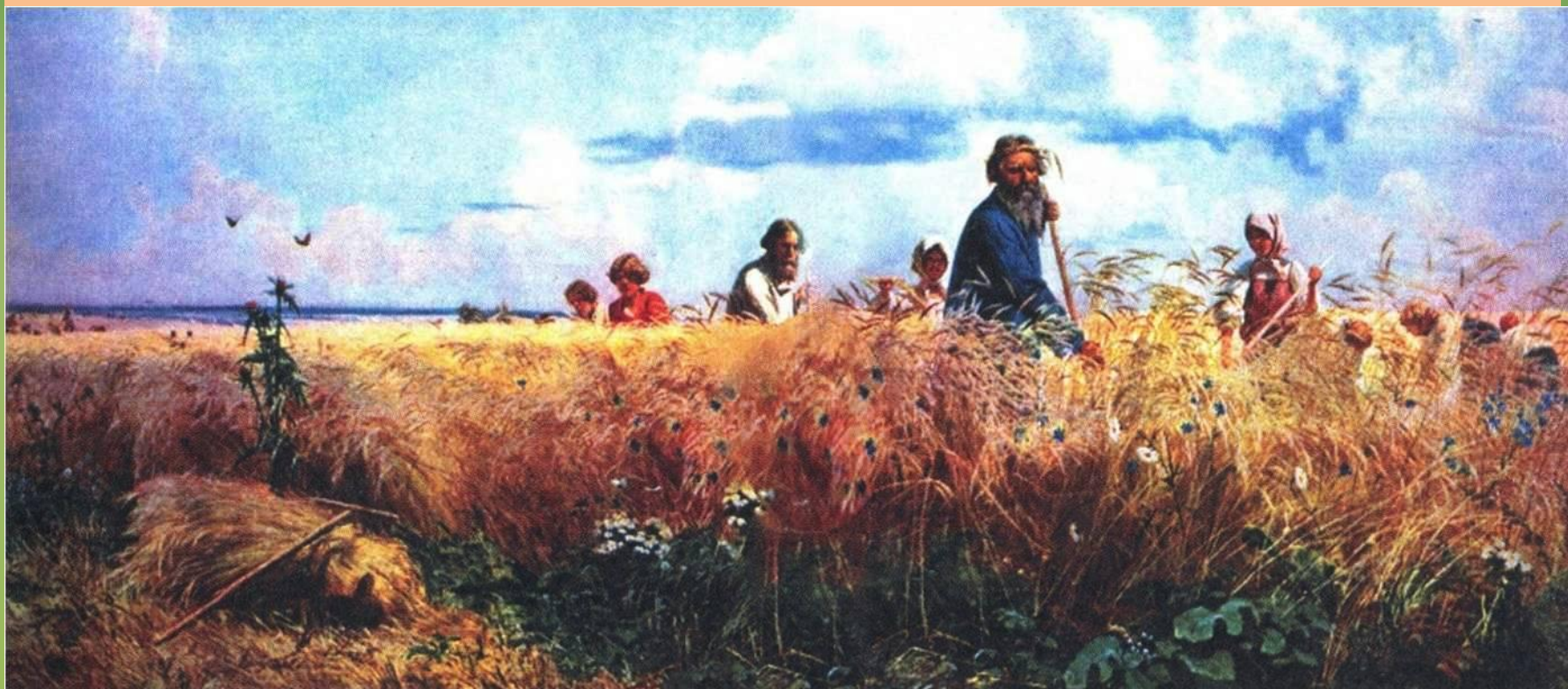


Урок 2

Тема

Экономика края. Сельское хозяйство.



§ 2 учебника

План

1. Земледелие.
2. Животноводство.
3. Аграрно-крестьянский вопрос.

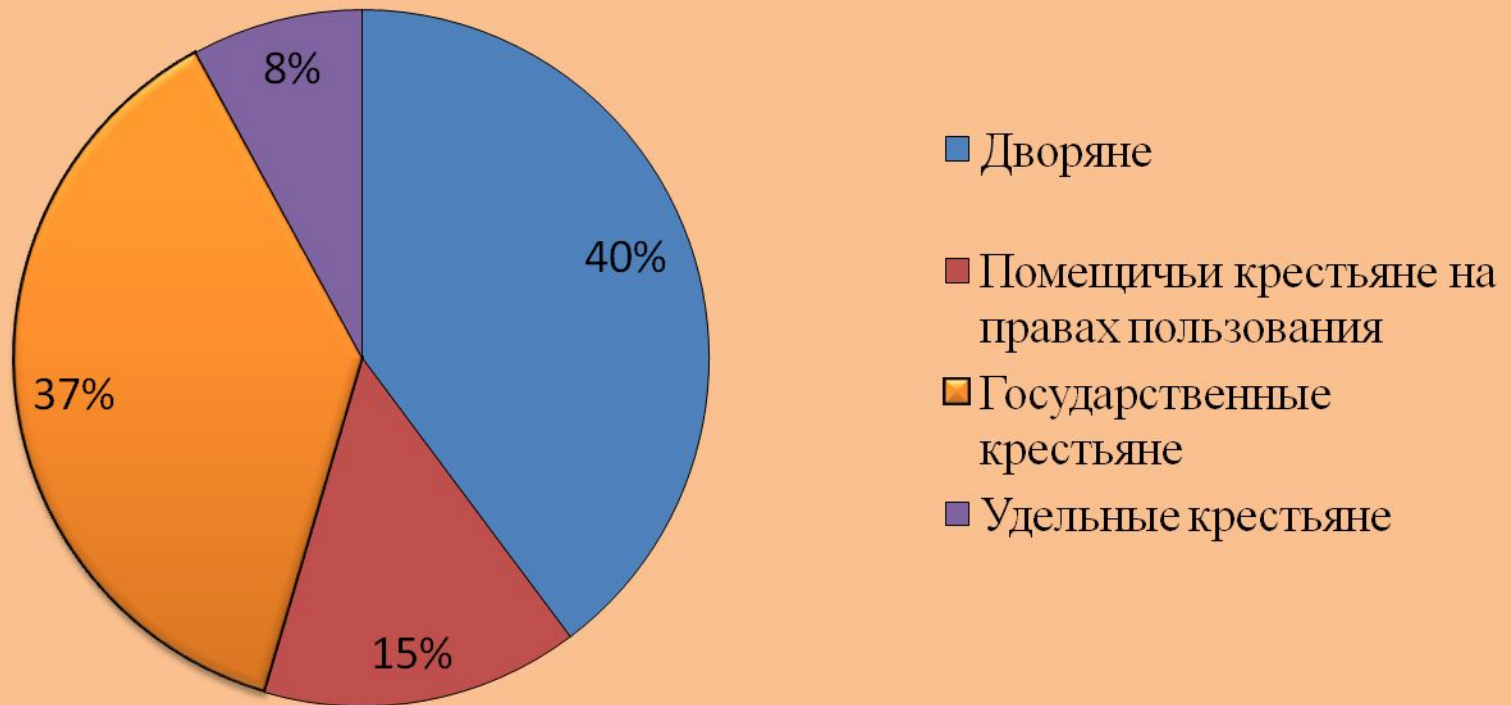
1. Земледелие

- Происходит рост пашни и сокращение лесных угодий



Распределение пашни пригодной для земледелия

Распределение пашни

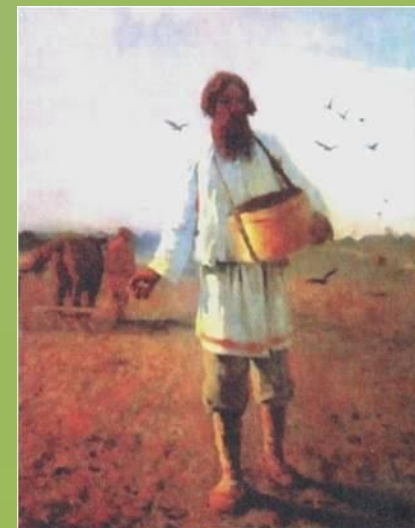


- Обеспеченность землёй – в среднем 3 десятины на ревизскую душу.

- Низкий уровень агротехники
- Зона рискованного земледелия
- Низкий урожай: сам-3



*Соха и борона-суковатка.
Фотографии XIX в.*



Сеятель. С картины XIX в.

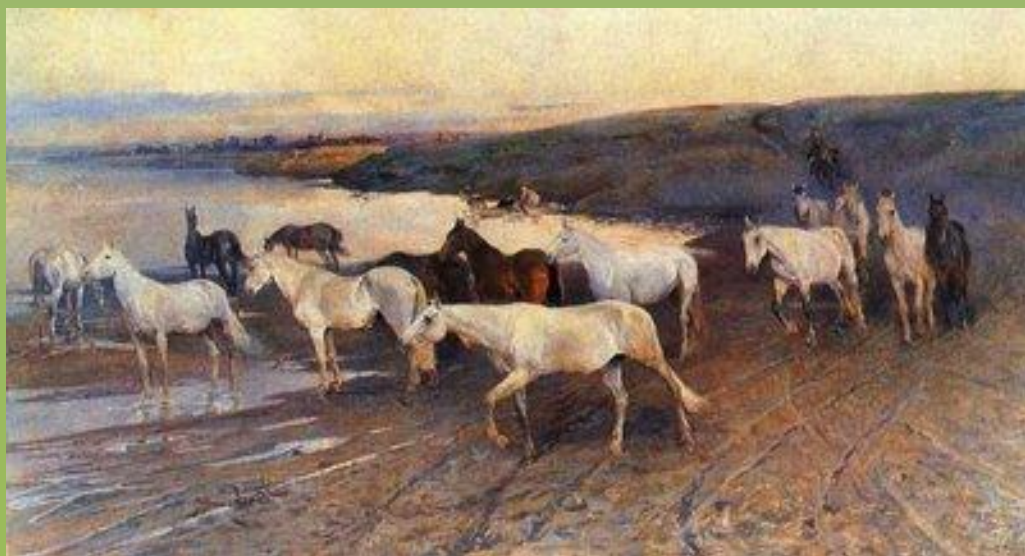
2. Животноводство

- Базой для животноводства являлись естественные сенокосы и пастбища.
- Продукция животноводства в основном использовалась для удовлетворения внутренних потребностей.
- Крестьянский сход из-за недостатка корма и плохого содержания был мало продуктивным.



Крестьянское стадо в деревне Кадомке. Фотография XIX в.

- Лошади составляли основную тягловую силу в сельском хозяйстве.
- По обеспеченности лошадьми население края превосходило средне российские показатели.
- Департамент уделов выписывал породистых лошадей.
- Стоимость хорошей лошади на Симбирской ярмарке доходила до 200 рублей.



3. Аграрно-крестьянский вопрос.

Крепостное право тормозило развитие России.

- Неэффективность принудительного труда.
- Увеличение барской запашки.
- Низкий уровень агротехники

Разорение помещичьих имений

- Низкие урожаи
- Задолженность банкам

Увеличение денежного оброка, числа барщинных дней.

- Сдерживало предприимчивость крестьян.
- Разоряло крестьянские хозяйства.

Происходило расслоение крестьянства.

- «Капиталисты» крестьяне (занимались торговлей, ростовщичеством).
- Батраки (занимались бурлачеством, извозом, косили сено, убирали хлеб)

Вставьте пропущенные буквы в словах.

- Кр_ пос_ ные кр_ ст_ яне
- р_ кру_
- д_ с_ тина
- ку_ цы
- д_ х_ венство
- м-щ-не
- р-зн-ч-цы
- т_ гло
- р_ ви_ ская душа
- п-т-ш

Проверка задания

- Крепостные крестьяне

- рекрут

- десятина

- купцы

- духовенство

- мещане

- разночинцы

- тягло

- ревизская душа

- поташ

Задание

- Используя свои знания по истории России и материал данного урока:
- *докажите неэффективность крепостнической экономики в первой половине XIX века.*
- *назовите принципиальные отличия крепостного от наёмного труда.*

Домашнее задание

- § 2 учебника, вопросы и задания.