

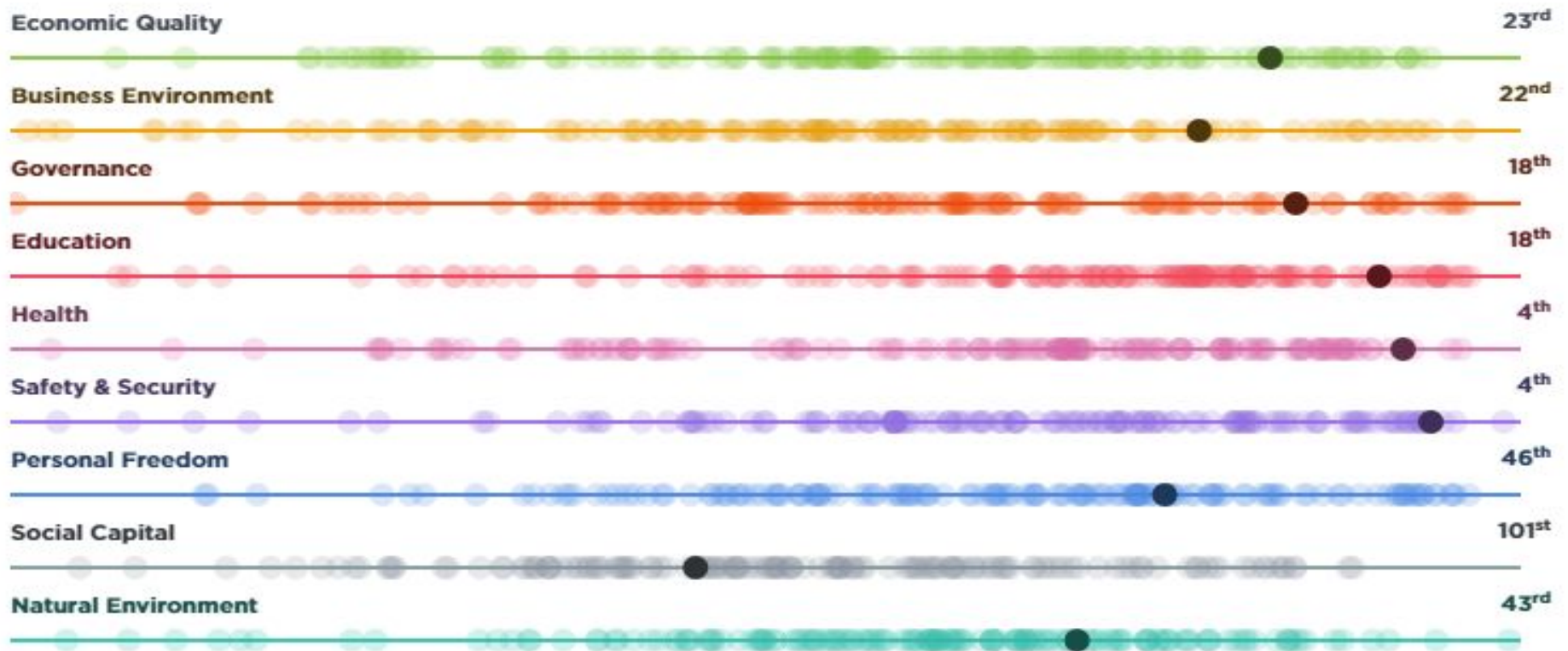
# Экономика Японии и её место в системе МЭО



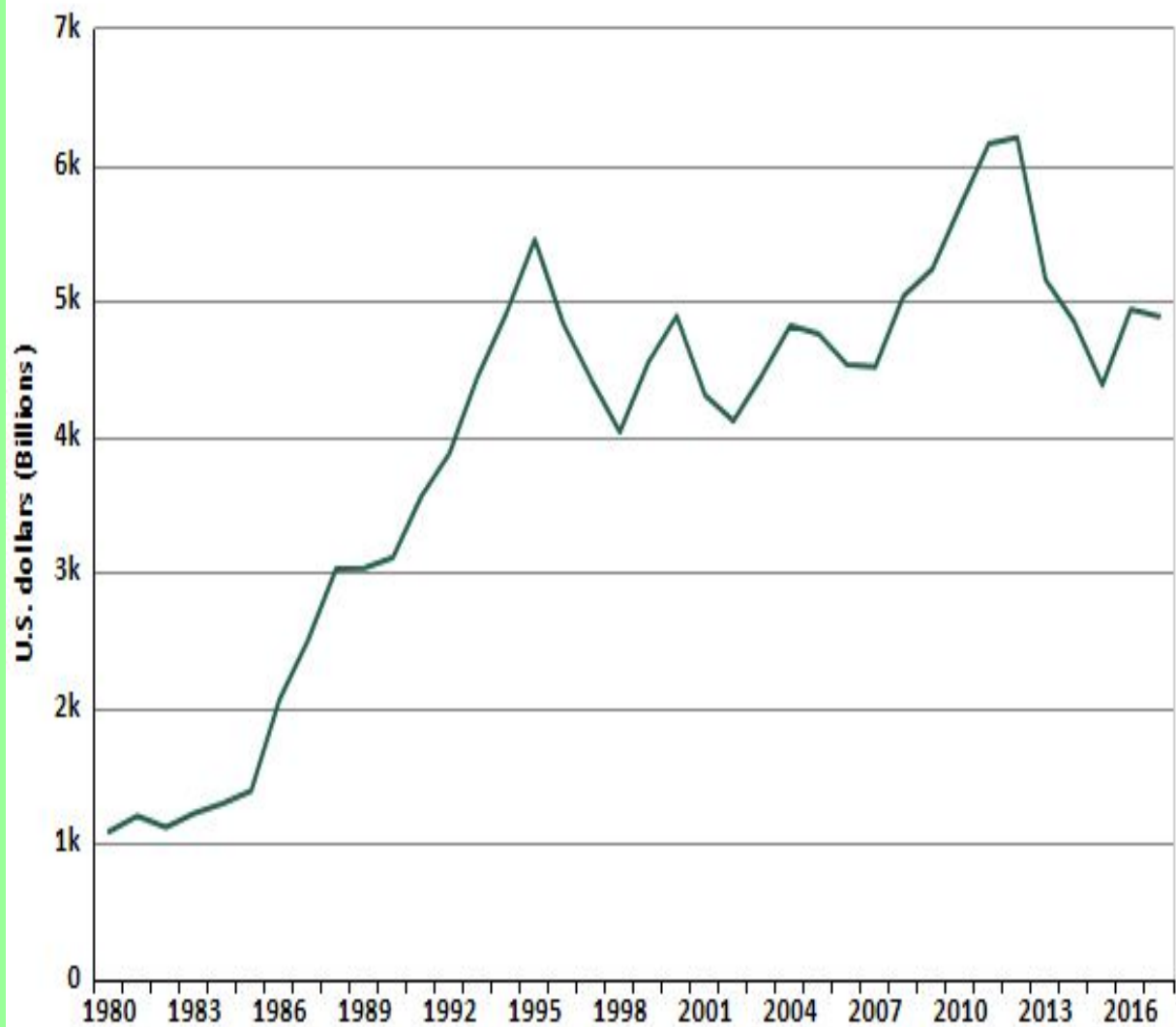
Подготовил: студент I курса  
Самаркин Серафим

# Уровень жизни

Ranks  
**23<sup>rd</sup>**  
on the Legatum  
Prosperity Index™

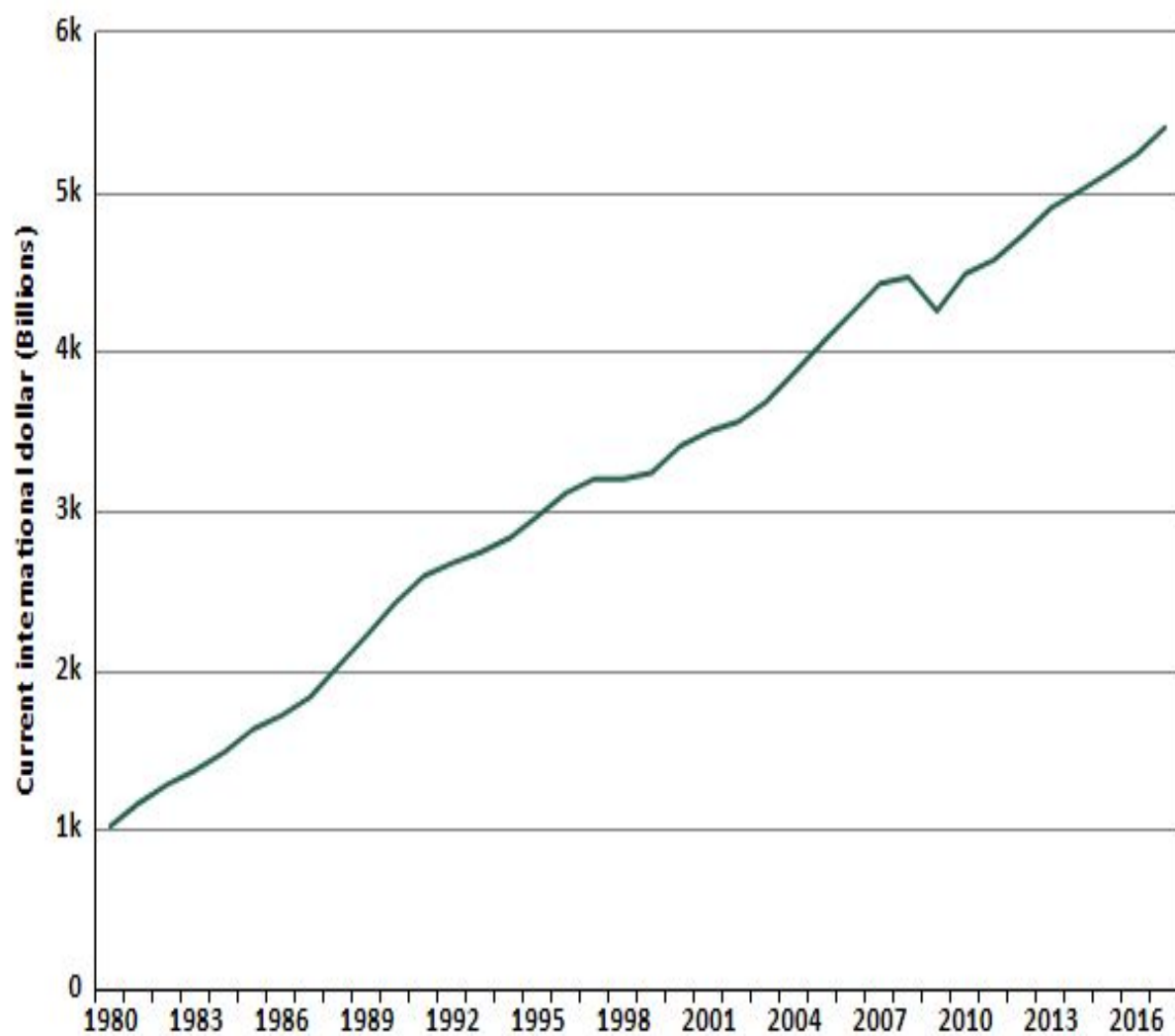


# ВВП



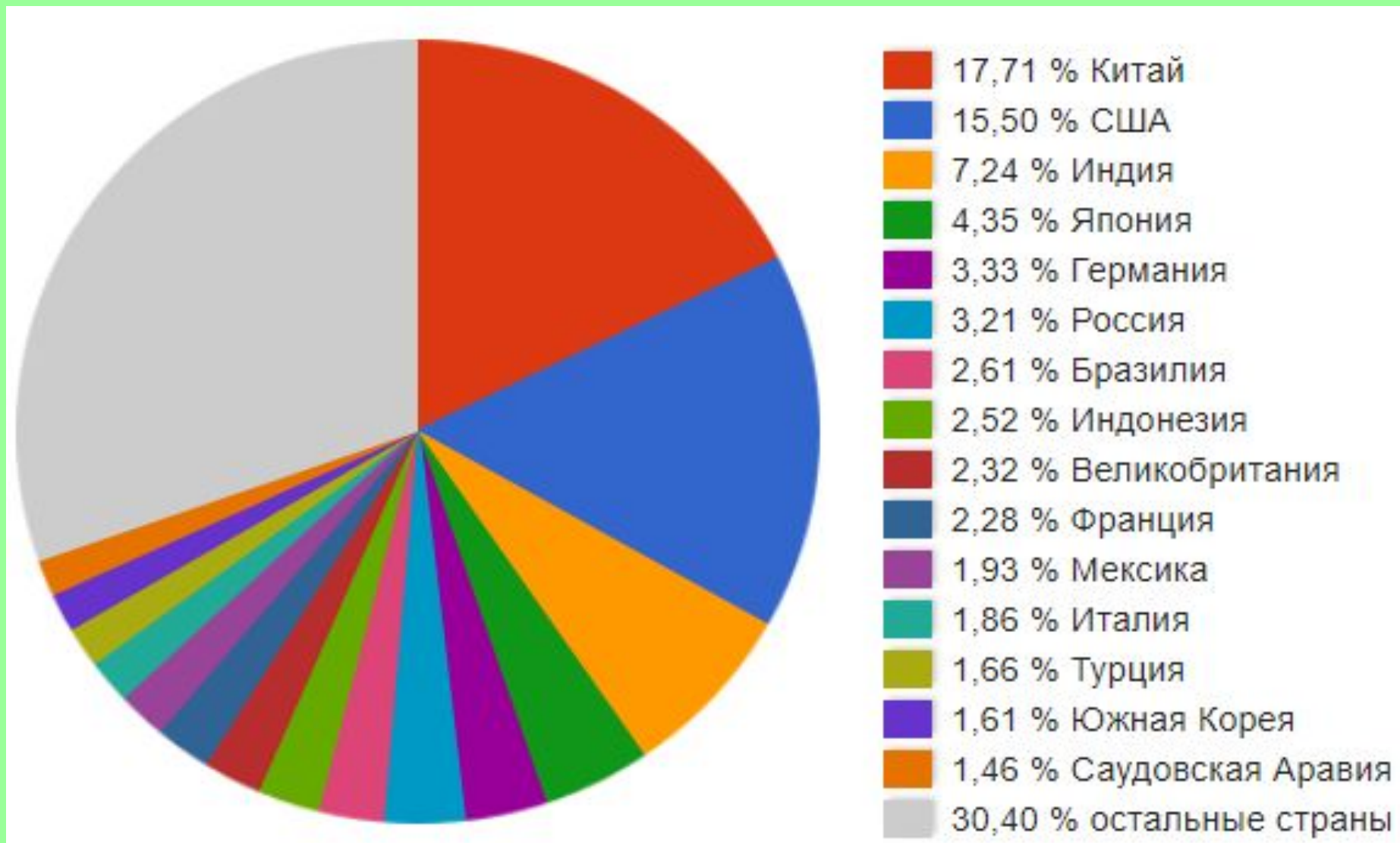
| Дата | Значение | Изменение, % |
|------|----------|--------------|
| 2017 | 4 884,49 | -1,05%       |
| 2016 | 4 936,54 | 12,71%       |
| 2015 | 4 379,87 | -9,67%       |
| 2014 | 4 848,73 | -5,95%       |
| 2013 | 5 155,72 | -16,89%      |
| 2012 | 6 203,21 | 0,74%        |
| 2011 | 6 157,46 | 8,02%        |
| 2010 | 5 700,10 | 8,96%        |
| 2009 | 5 231,38 | 3,84%        |
| 2008 | 5 037,91 | 11,58%       |
| 2007 | 4 515,26 | -0,34%       |
| 2006 | 4 530,48 |              |

# ВВП по ППС

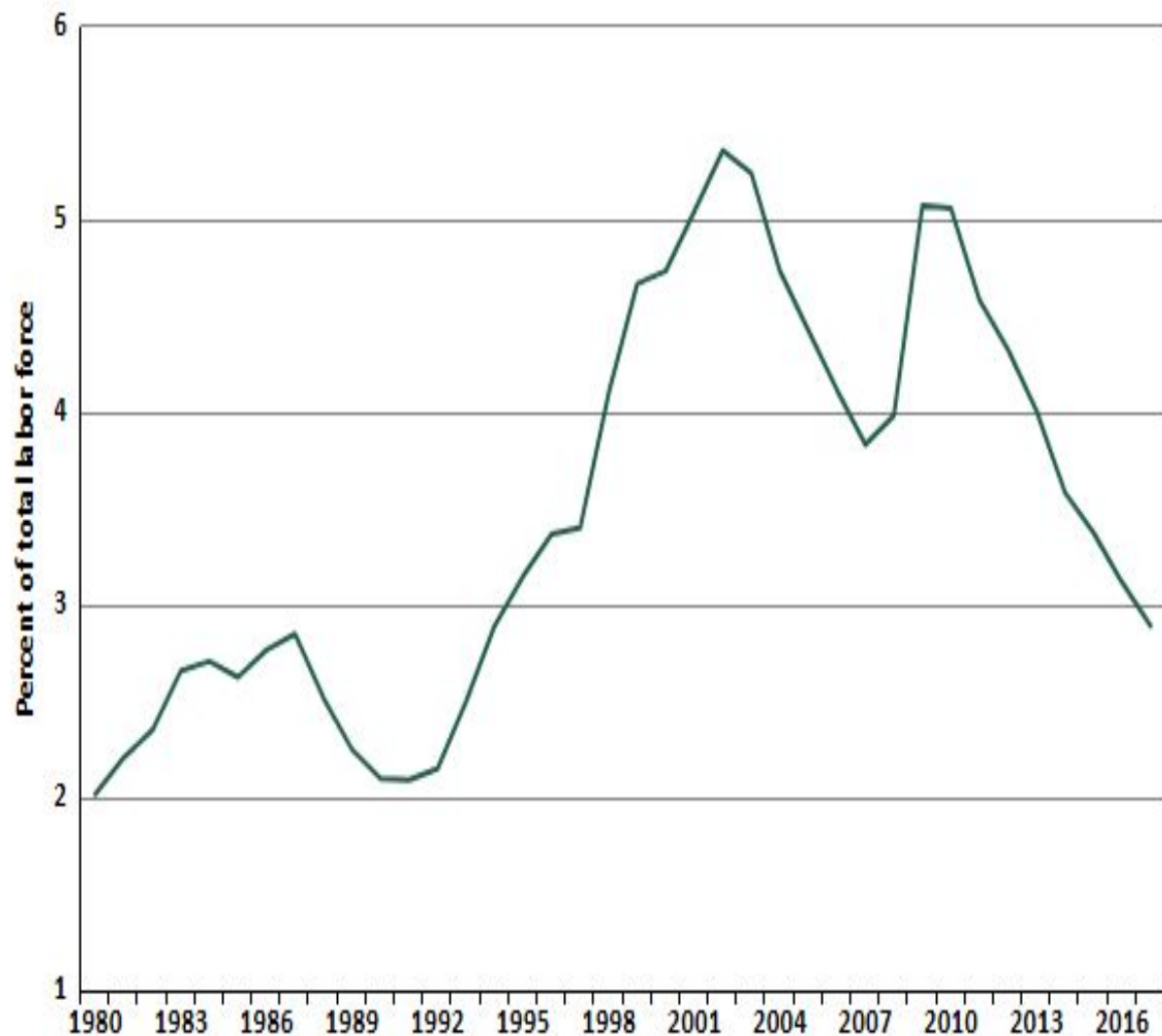


| Дата | Значение | Изменение, % |
|------|----------|--------------|
| 2017 | 5 405,07 | 3,28%        |
| 2016 | 5 233,34 | 2,32%        |
| 2015 | 5 114,65 | 2,21%        |
| 2014 | 5 004,17 | 2,14%        |
| 2013 | 4 899,49 | 3,65%        |
| 2012 | 4 727,06 | 3,36%        |
| 2011 | 4 573,19 | 1,95%        |
| 2010 | 4 485,87 | 5,47%        |
| 2009 | 4 253,41 | -4,70%       |
| 2008 | 4 463,13 | 0,85%        |
| 2007 | 4 425,65 | 4,36%        |
| 2006 | 4 240,79 |              |

# Доля крупнейших 15 стран в общемировом ВВП (по ППС) по данным МВФ



# Совокупный государственный ДОЛГ



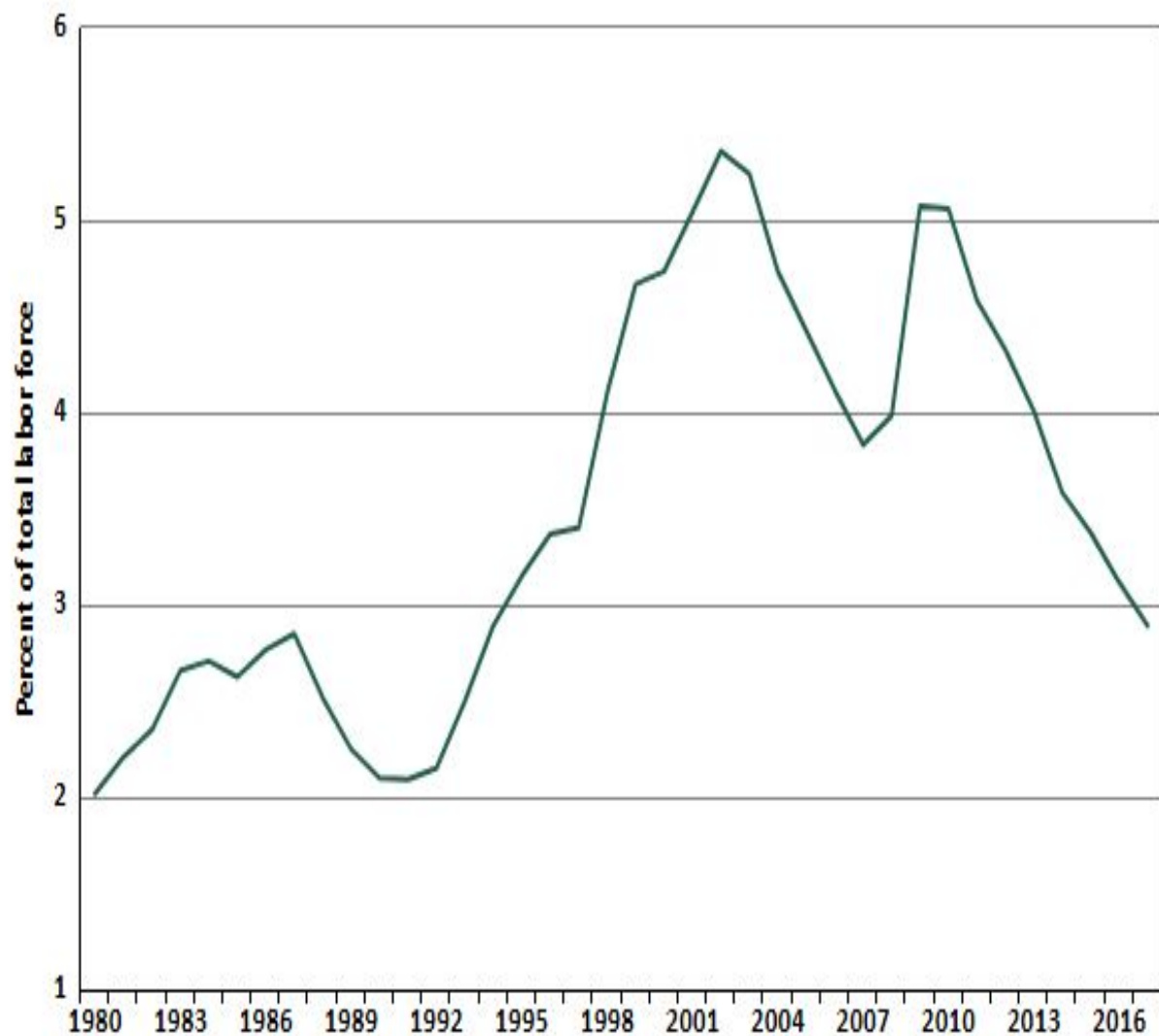
| Дата | Значение | Изменение, % |
|------|----------|--------------|
| 2017 | 2,9      | -7,22%       |
| 2016 | 3,1      | -7,64%       |
| 2015 | 3,4      | -5,81%       |
| 2014 | 3,6      | -10,60%      |
| 2013 | 4,0      | -7,33%       |
| 2012 | 4,3      | -5,63%       |
| 2011 | 4,6      | -9,39%       |
| 2010 | 5,1      | -0,33%       |
| 2009 | 5,1      | 27,42%       |
| 2008 | 4,0      | 3,91%        |
| 2007 | 3,8      | -6,90%       |
| 2006 | 4,1      |              |

# ИПЦ



| Дата | Значение | Изменение, % |
|------|----------|--------------|
| 2017 | 0,4      | -420,18%     |
| 2016 | -0,1     | -114,38%     |
| 2015 | 0,8      | -71,27%      |
| 2014 | 2,8      | 704,66%      |
| 2013 | 0,3      | -701,75%     |
| 2012 | -0,1     | -79,12%      |
| 2011 | -0,3     | -62,14%      |
| 2010 | -0,7     | -46,59%      |
| 2009 | -1,4     | -197,54%     |
| 2008 | 1,4      | 2 096,83%    |
| 2007 | 0,1      | -75,00%      |
| 2006 | 0,3      | -            |

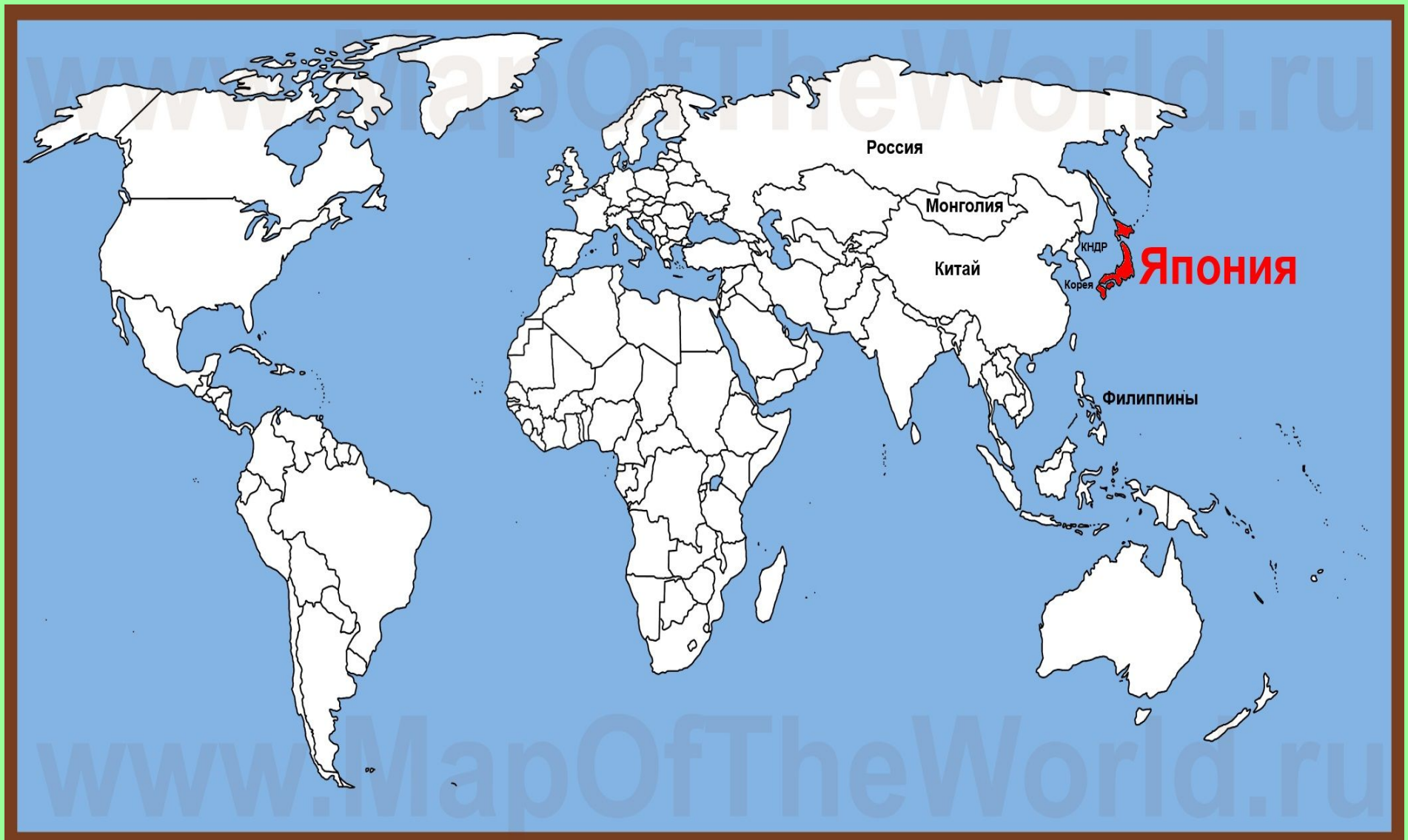
# Уровень безработицы



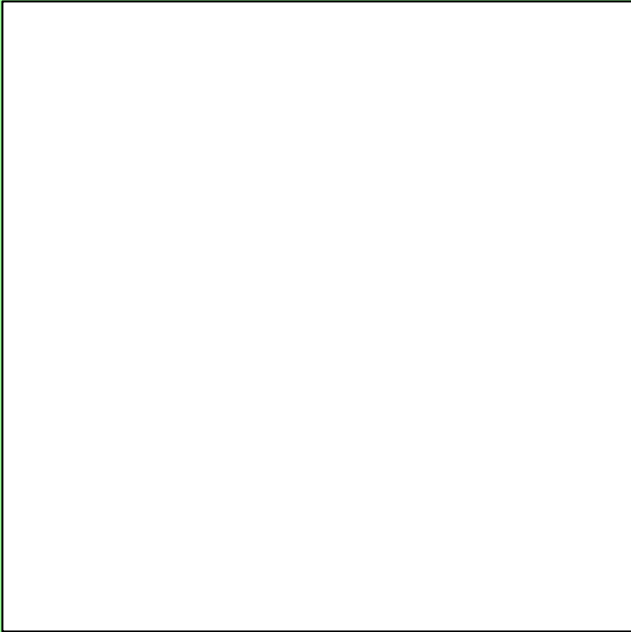
| Дата | Значение | Изменение, % |
|------|----------|--------------|
| 2017 | 2,9      | -7,22%       |
| 2016 | 3,1      | -7,64%       |
| 2015 | 3,4      | -5,81%       |
| 2014 | 3,6      | -10,60%      |
| 2013 | 4,0      | -7,33%       |
| 2012 | 4,3      | -5,63%       |
| 2011 | 4,6      | -9,39%       |
| 2010 | 5,1      | -0,33%       |
| 2009 | 5,1      | 27,42%       |
| 2008 | 4,0      | 3,91%        |
| 2007 | 3,8      | -6,90%       |
| 2006 | 4,1      |              |



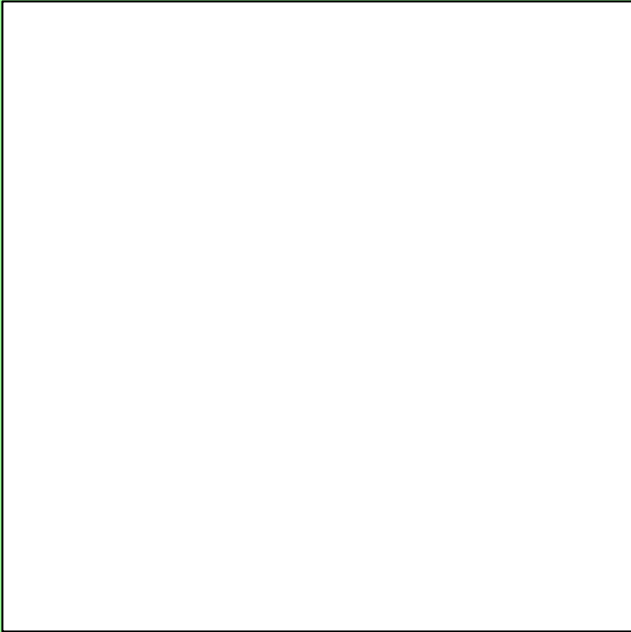
# Географическое положение



# Основные статьи экспорта



# Основные статьи импорта



# Торговый баланс



# Выводы

| Сильные стороны  | Слабые стороны   |
|--|--|
| Высокий уровень технологического развития                          | Высокая оплата труда и дефляция йены лишают продукцию конкурентного преимущества |
| Экспорт качественной высокотехнологической продукции по всему миру | Перенасыщенность внутреннего рынка потребления и кредитования                    |
| Высокий уровень благосостояния, большой запас прочности            | Высокая зависимость от импорта сырья   |
| Государственный долг в руках резидентов                            | Огромный государственный долг по отношению к ВВП                                 |
|  | Стареющее население  |