

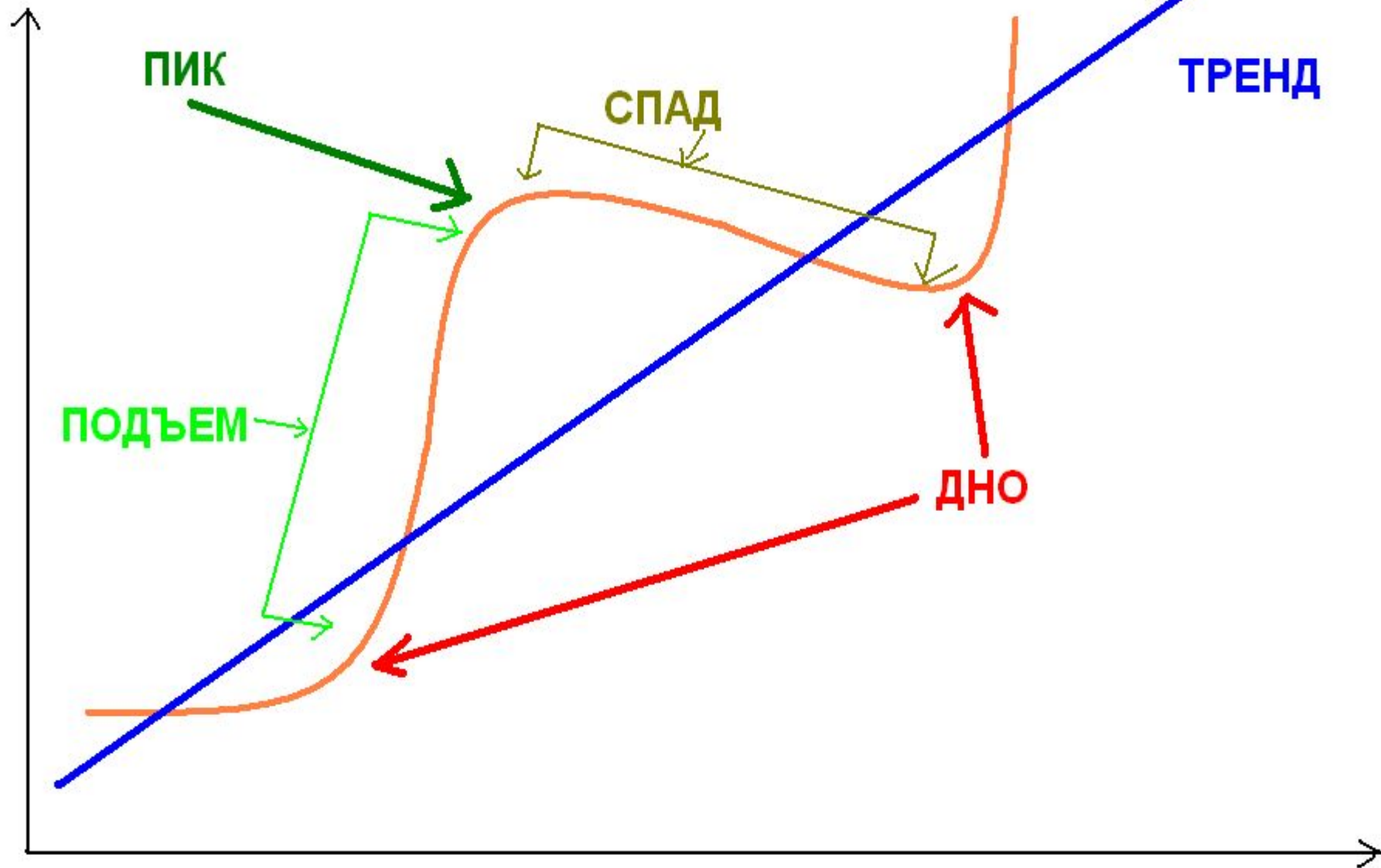
# Экономические ЦИКЛЫ

**Экономические циклы** — циклические изменения экономической конъюнктуры, регулярные колебания уровня деловой активности от экономического подъема (бума) до спада

# Фазы экономических циклов

- Подъём
- Пик
- Спад
- Дно

РЕАЛЬНЫЙ  
ВВП



ПОДЪЕМ

ПИК

СПАД

ТРЕНД

ДНО

ВРЕМЯ (ГОДЫ)

# Подъём

- **Подъём** наступает после достижения низшей точки цикла (дна). Характеризуется постепенным ростом занятости и производства. Многие экономисты полагают, что данной стадии присущи невысокие темпы инфляции. Происходит внедрение инноваций в экономике с коротким сроком окупаемости. Реализуется спрос, отложенный во время предыдущего спада.

# Пик

- **Пик** – высшая точка экономического подъема. В этой фазе безработица обычно достигает самого низкого уровня, а производственные мощности работают с максимальной нагрузкой, (в производстве задействуются практически все имеющиеся в стране материальные и трудовые ресурсы). Обычно, во время пиков усиливается инфляция. Постепенное насыщение рынков усиливает конкуренцию, что снижает норму прибыли и увеличивает средний срок окупаемости. Возрастает потребность в долгосрочном кредитовании с постепенным снижением возможностей погашения кредитов.

# Спад

- **Спад** (рецессия) характеризуется сокращением объёмов производства и снижением деловой и инвестиционной активности. Вследствие этого увеличивается рост безработицы. Официально фазой экономического спада, или рецессией, считают падения деловой активности, продолжающиеся свыше трёх месяцев подряд.

# Дно


- **Дно** (депрессия) экономического цикла — это «низшая точка» производства и занятости. Данная фаза цикла обычно не бывает продолжительной.

# Причины

Спады и подъёмы происходят под воздействием реальных факторов:

- Появление новых технологий(в индустриальных странах) или урожай/неурожай(в аграрных).
- Форс-мажорные ситуации: война, революция, стихийные бедствия





В случаях подъёма или спада вся экономика колеблется, стремясь прийти в равновесие:

- сокращается или возрастает совокупный спрос
- уменьшается или увеличивается оборот розничной торговли
- фирмы массово начинают экономить или больше тратить

# Заключение

Экономика претерпевает циклические изменения вслед за изменениями в других областях социальной структуры, как и любая другая система, подверженная перепадам и скачкам. Эти изменения, влекомые мировыми событиями, могут сказываться на уровне жизни населения государства, отражать его, и стремиться к следующей фазе цикла.