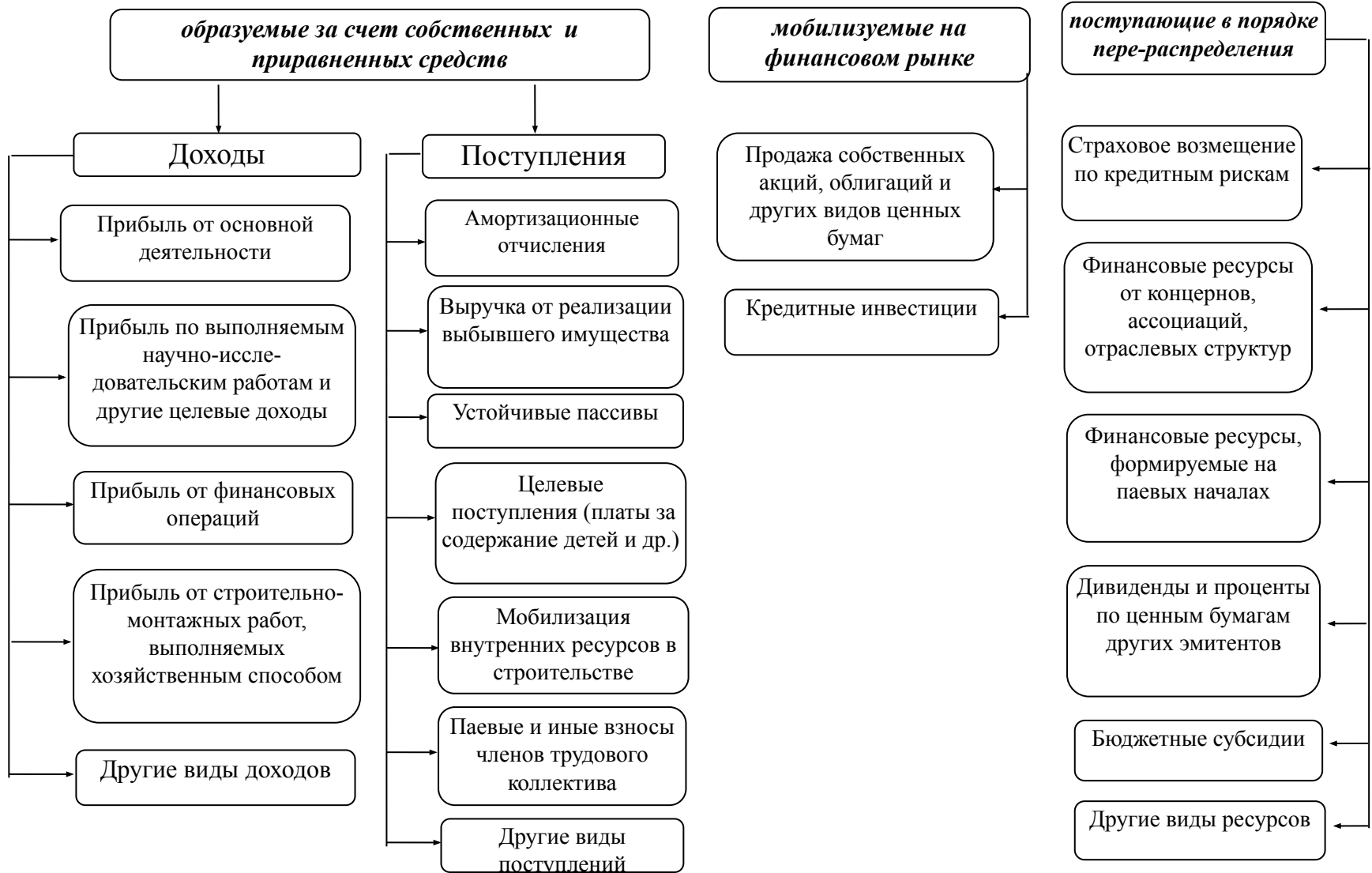
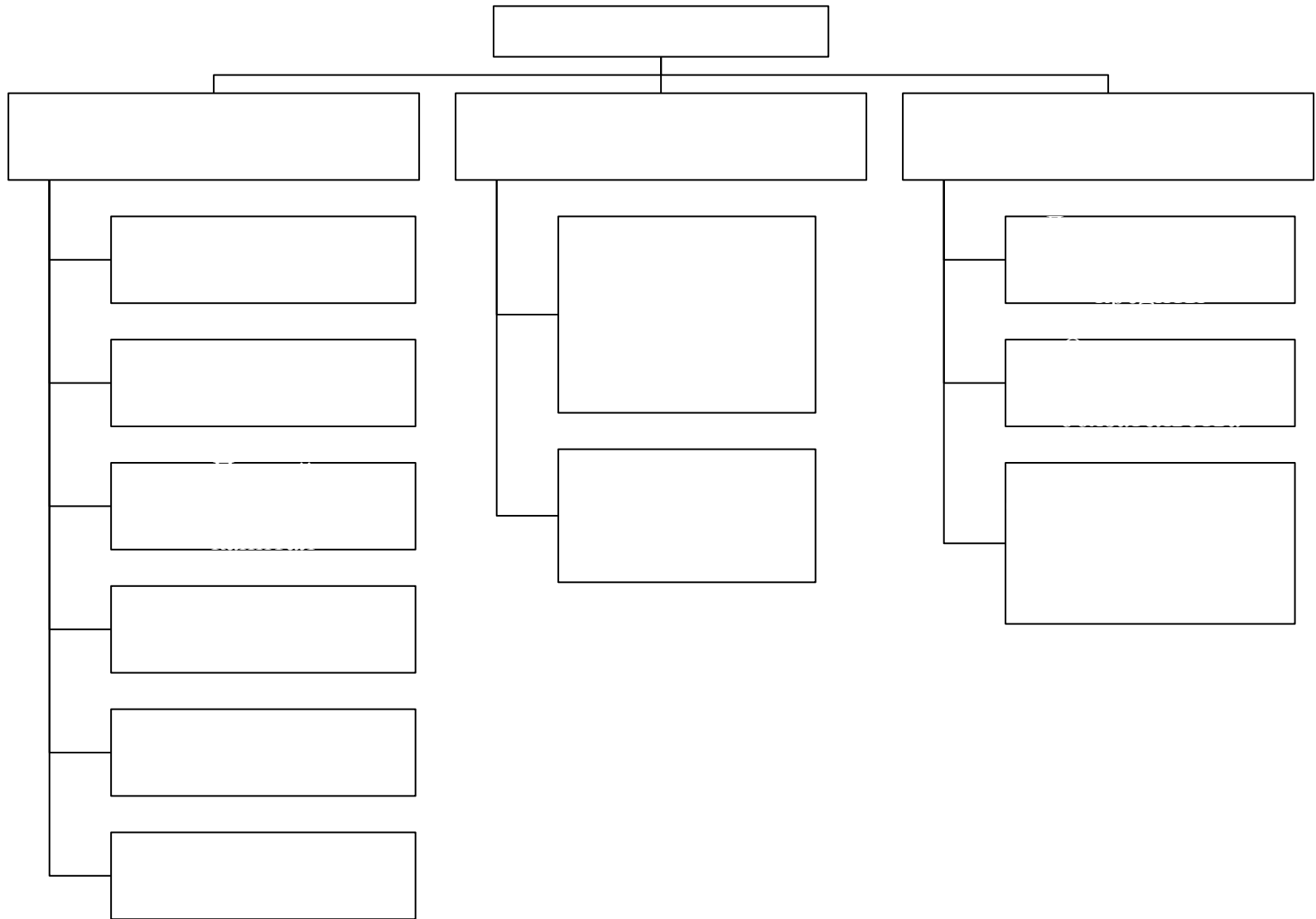


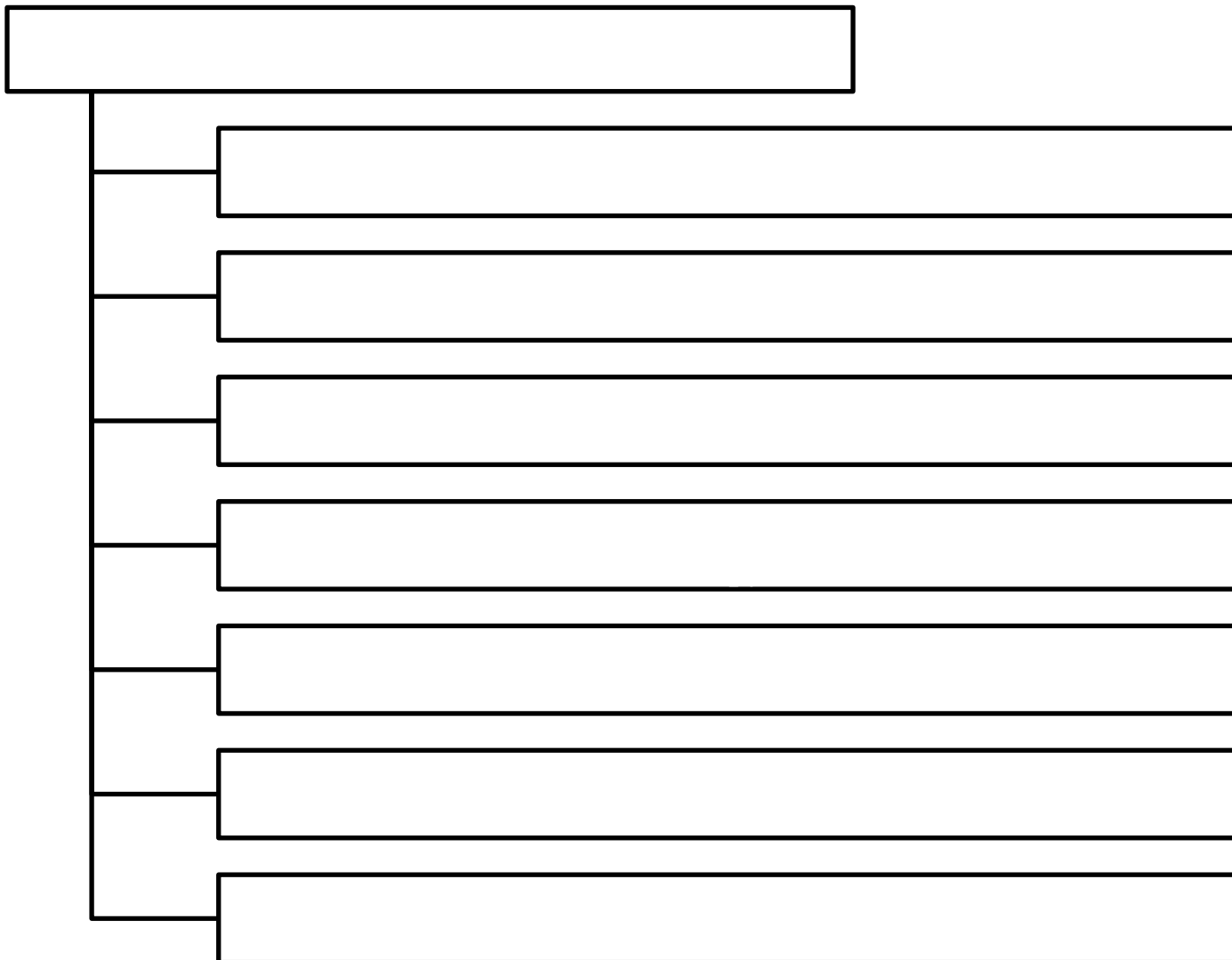
Финансовые ресурсы предприятия в соответствии с источниками их формирования



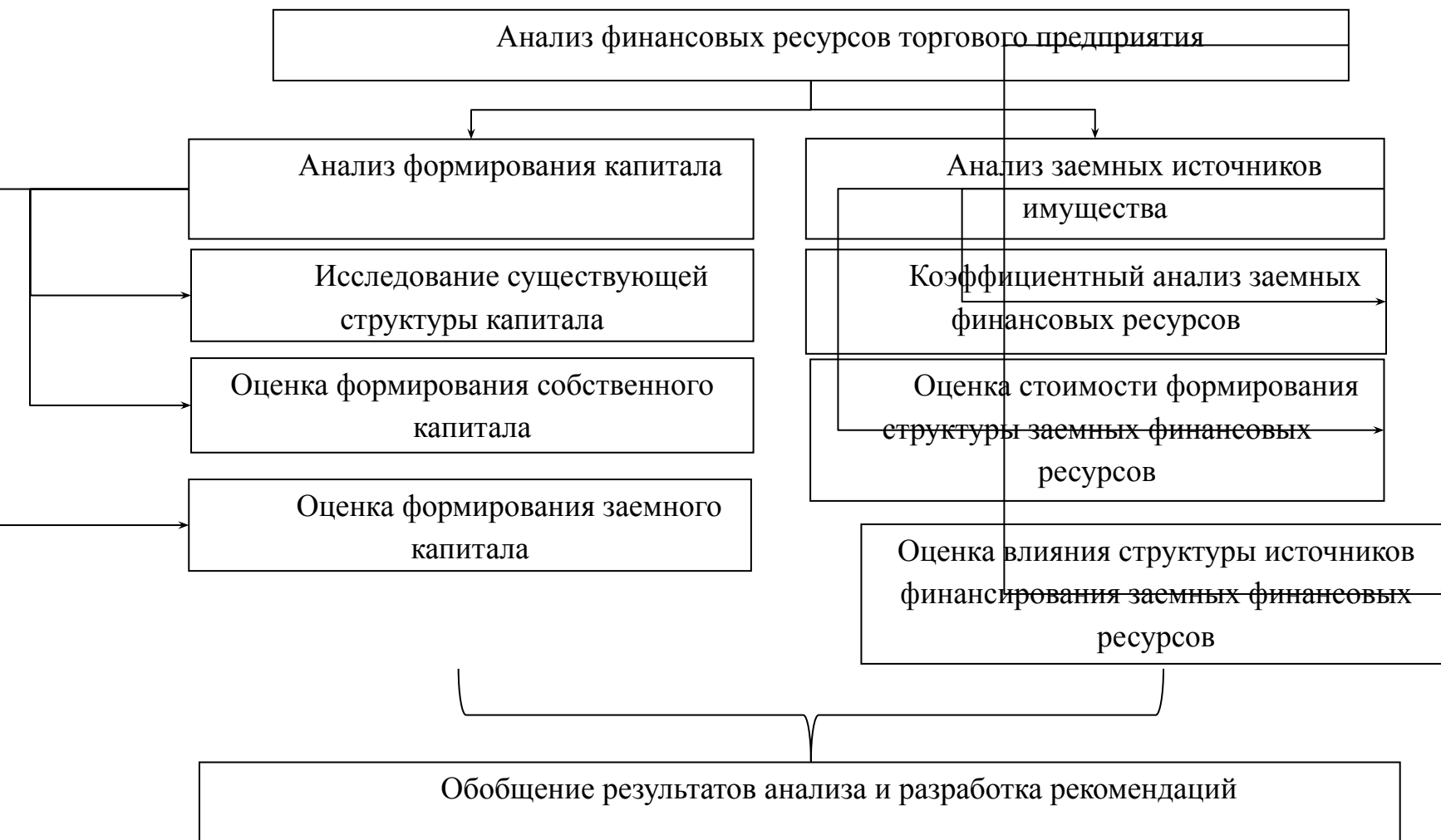
Структура пассива баланса предприятия



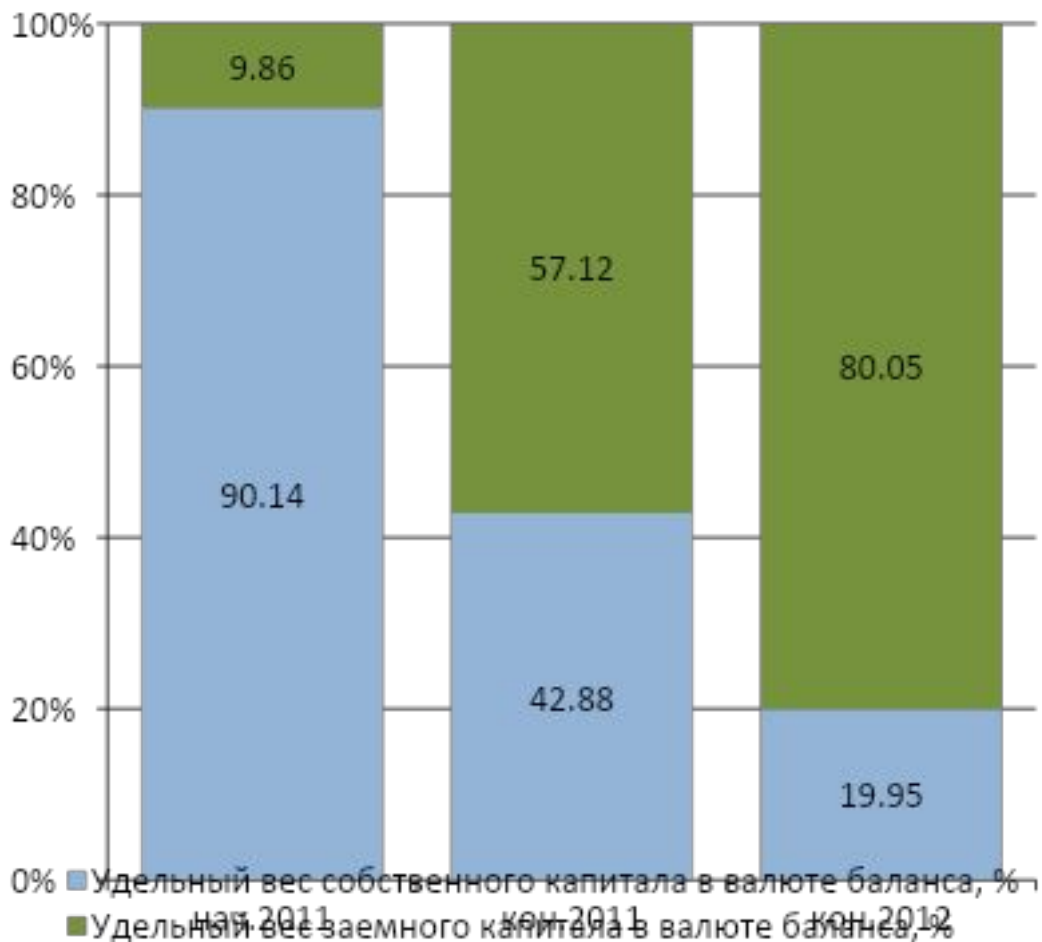
Основные направления использования финансовых ресурсов коммерческой организации



Структурно-логическая схема анализа финансовых ресурсов торгового предприятия

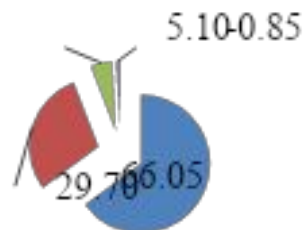


Оценка структуры капитала предприятия ПАО «Одиссей» за 2011-2012 гг.



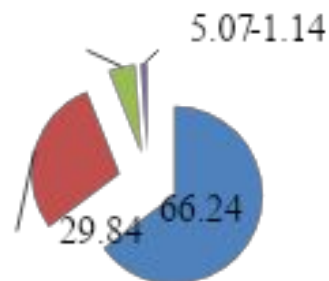
Оценка формирования собственного капитала ПАО «Одиссей» за 2011-2012 гг

2011



- Уставный капитал
- Дополнительный вложенный капитал
- Резервный капитал
- Нераспределенная прибыль (непокрытый убыток)

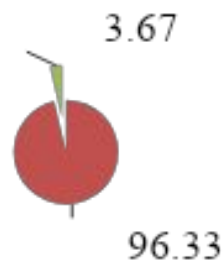
2012



- Уставный капитал
- Дополнительный вложенный капитал
- Резервный капитал
- Нераспределенная прибыль (непокрытый убыток)

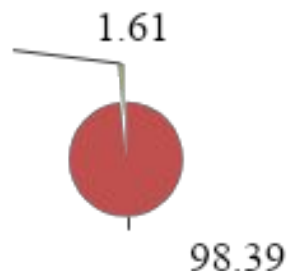
Оценка формирования структуры заемных финансовых ресурсов ПАО «Одиссей» в 2011-2012 гг.

2011



- Обеспечение предстоящих расходов и платежей
- Долгосрочные обязательства
- Текущие обязательства

2012



- Обеспечение предстоящих расходов и платежей
- Долгосрочные обязательства
- Текущие обязательства

Оценка состояния используемых основных средств на предмет износа и годности

Показатель	2010	2011	2012
Коэффициент соотношения между долгосрочными и краткосрочными привлеченными средствами	0	26,3	61,2
Темп роста, %	-	100	232,70
Коэффициент заемных средств	0,68	0,1	0,12
Темп роста, %	-	14,71	120,00
Обобщающий коэффициент финансовой устойчивости	0,9	0,98	0,99
Темп роста, %	-	108,89	101,02

Оценка стоимости источников финансирования ПАО «Севастопольский завод напитков» за 2010-2012 гг

Таблица 1 - WACC ПАО «Севастопольский завод напитков» на конец 2011 г.

Источник	Балансовая оценка, тыс.грн.	Доля, %	Стоимость источника, %
Простые акции	575	28,93	2,28
Нераспределенная прибыль	295,6	14,87	2,28
Долгосрочные кредиты	1117,1	56,20	21
Сумма	1987,7	100,00	

Таблица 2 - WACC ПАО «Севастопольский завод напитков» на конец 2012 г.

Источник средств	Балансовая оценка, тыс.грн.	Доля, %	Стоимость источника, %
Простые акции	575	13,39	3,21
Нераспределенная прибыль	293,1	6,82	3,28
Долгосрочные кредиты	3426,9	79,79	21,56
Сумма	4295	100,00	