

Тема 9. ФИРМА И РЫНОК: РАВНОВЕСИЕ ФИРМЫ В УСЛОВИЯХ СОВЕРШЕННОЙ КОНКУРЕНЦИИ

1. СОВЕРШЕННАЯ КОНКУРЕНЦИЯ
2. ПРАВИЛО МАКСИМИЗАЦИИ ПРИБЫЛИ

Данную презентацию подготовил доцент кафедры экономики
Томского политехнического университета
канд. экон. наук, доцент Вазим Андрей Александрович

Права защищены Вазим А.А.©

НЕ ОТ ЩЕДРОТ БУЛОЧНИКА, МЯСНИКА,
ПОРТНОГО ЗАВИСИТ НАШЕ
БЛАГОПОЛУЧИЕ, А ОТ СОБЛЮДЕНИЯ ИМИ
СВОИХ ИНТЕРЕСОВ
А. СМИТ «...БОГАТСТВО НАРОДОВ»

КОНКУРЕНЦИЯ – ЖИЗНЬ ТОРГОВЛИ И
СМЕРТЬ ТОРГОВЦЕВ.

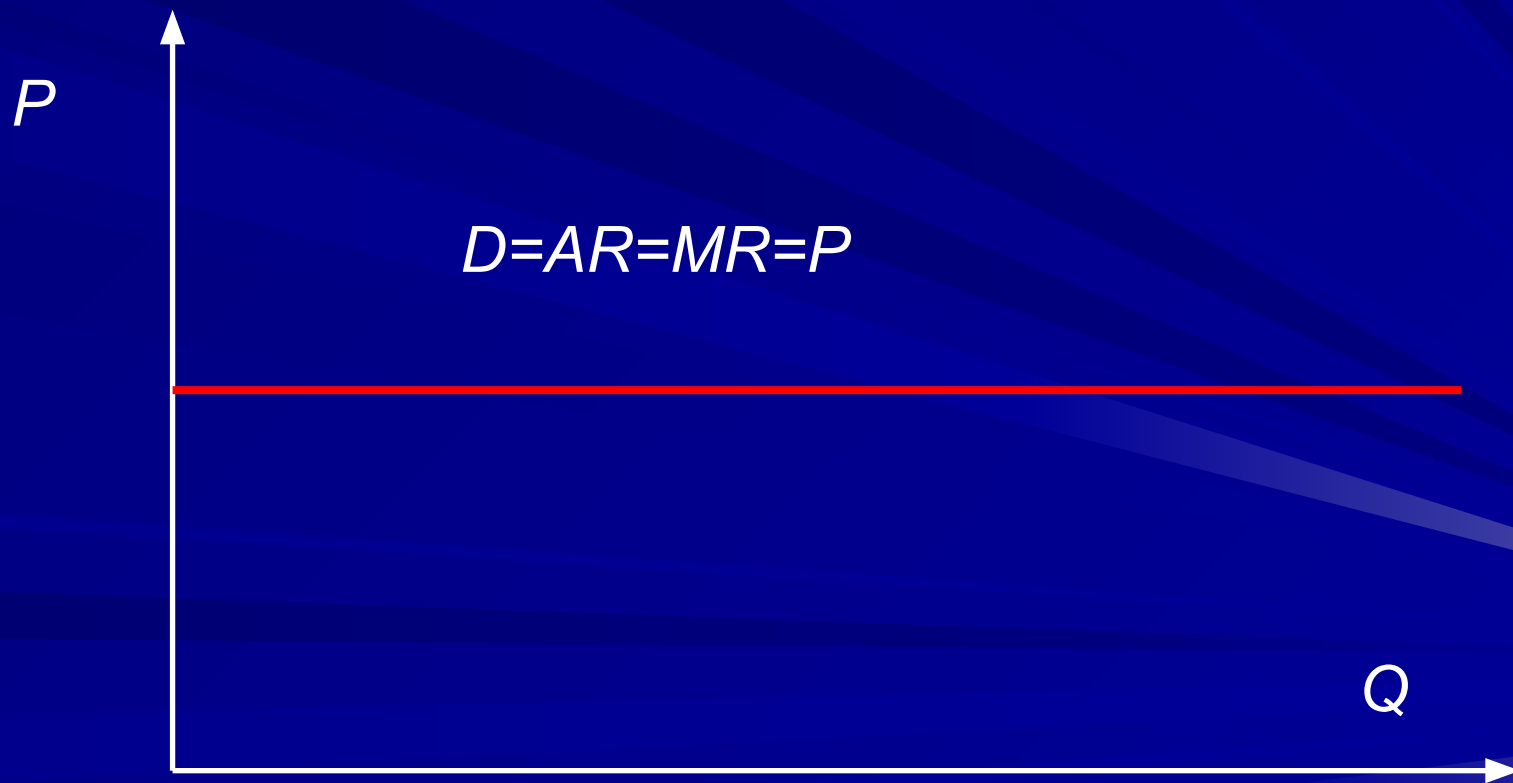
СОВЕРШЕННАЯ (ЧИСТАЯ) КОНКУРЕНЦИЯ ХАРАКТЕРИЗУЕТСЯ :

- НИЗКОЙ ДОЛЕЙ ПРОИЗВОДИТЕЛЯ В ОБЩЕМ ОБЪЕМЕ ПРОДАЖ;
- ЦЕНА ТОВАРА ЗАДАЕТСЯ РЫНКОМ;
- АБСОЛЮТНОЙ ОДНОРОДНОСТЬЮ ПРОДАВАЕМЫХ НА РЫНКЕ ТОВАРОВ;
- ОТСУТСТВИЕМ БАРЬЕРОВ ДЛЯ ОРГАНИЗАЦИИ ПРОИЗВОДСТВА И ЗАКРЫТИЯ ПРЕДПРИЯТИЯ;
- ПОЛНОЙ МОБИЛЬНОСТЬЮ ФАКТОРОВ ПРОИЗВОДСТВА И СВОБОДНЫМ ДОСТУПОМ К ЭКОНОМИЧЕСКОЙ ИНФОРМАЦИИ.

СПРОС НА ПРОДУКЦИЮ ОТДЕЛЬНОГО ПРОДАВЦА АБСОЛЮТНО ЭЛАСТИЧЕН, СЛЕДОВАТЕЛЬНО:

1. ПРОДАВЕЦ МОЖЕТ ВЛИЯТЬ НА ДОХОД, ТОЛЬКО ИЗМЕНЯЯ ОБЪЕМ ПРОДАЖ.
2. СРЕДНЯЯ ВЫРУЧКА (*AVERAGE REVENUE – AR*) – ВЫРУЧКА НА ЕДИНИЦУ ПРОДАННОГО ТОВАРА РАВНА ЦЕНЕ ТОВАРА $AR = TR / Q = P$.

3. ПРЕДЕЛЬНАЯ ВЫРУЧКА (*MARGINAL REVENUE – MR*) – ПРИРОСТ ВЫРУЧКИ ПРИ ПРОДАЖЕ ДОПОЛНИТЕЛЬНОЙ ЕДИНИЦЫ ТОВАРА. РАВЕН ЦЕНЕ ТОВАРА ($MR = P$).



ПОНЯТИЕ ПРИБЫЛИ

- БУХГАЛТЕРСКАЯ ПРИБЫЛЬ – РАЗНОСТЬ МЕЖДУ ВАЛОВЫМ ДОХОДОМ (ВЫРУЧКОЙ) ФИРМЫ И ЕЕ ЯВНЫМИ ИЗДЕРЖКАМИ;
- НОРМАЛЬНАЯ ПРИБЫЛЬ – СРЕДНЯЯ ПРИБЫЛЬ В ОТРАСЛИ,
ЭТО АЛЬТЕРНАТИВНАЯ СТОИМОСТЬ СОБСТВЕННЫХ РЕСУРСОВ;
- ЭКОНОМИЧЕСКАЯ ПРИБЫЛЬ – ДОХОД, ПОЛУЧЕННЫЙ СВЕРХ НОРМАЛЬНОЙ ПРИБЫЛИ.

ПРАВИЛО МАКСИМИЗАЦИИ ПРИБЫЛИ. ДВА ПОДХОДА:

1. СРАВНЕНИЕ ВАЛОВОГО ДОХОДА С ВАЛОВЫМИ ИЗДЕРЖКАМИ.
2. СРАВНЕНИЕ ПРЕДЕЛЬНОГО ДОХОДА С ПРЕДЕЛЬНЫМИ ИЗДЕРЖКАМИ.

СРАВНЕНИЕ ВАЛОВОГО ДОХОДА С ВАЛОВЫМИ ИЗДЕРЖКАМИ:

РАЗНОСТЬ МЕЖДУ ВАЛОВЫМ
ДОХОДОМ И ВАЛОВЫМИ
ИЗДЕРЖКАМИ:

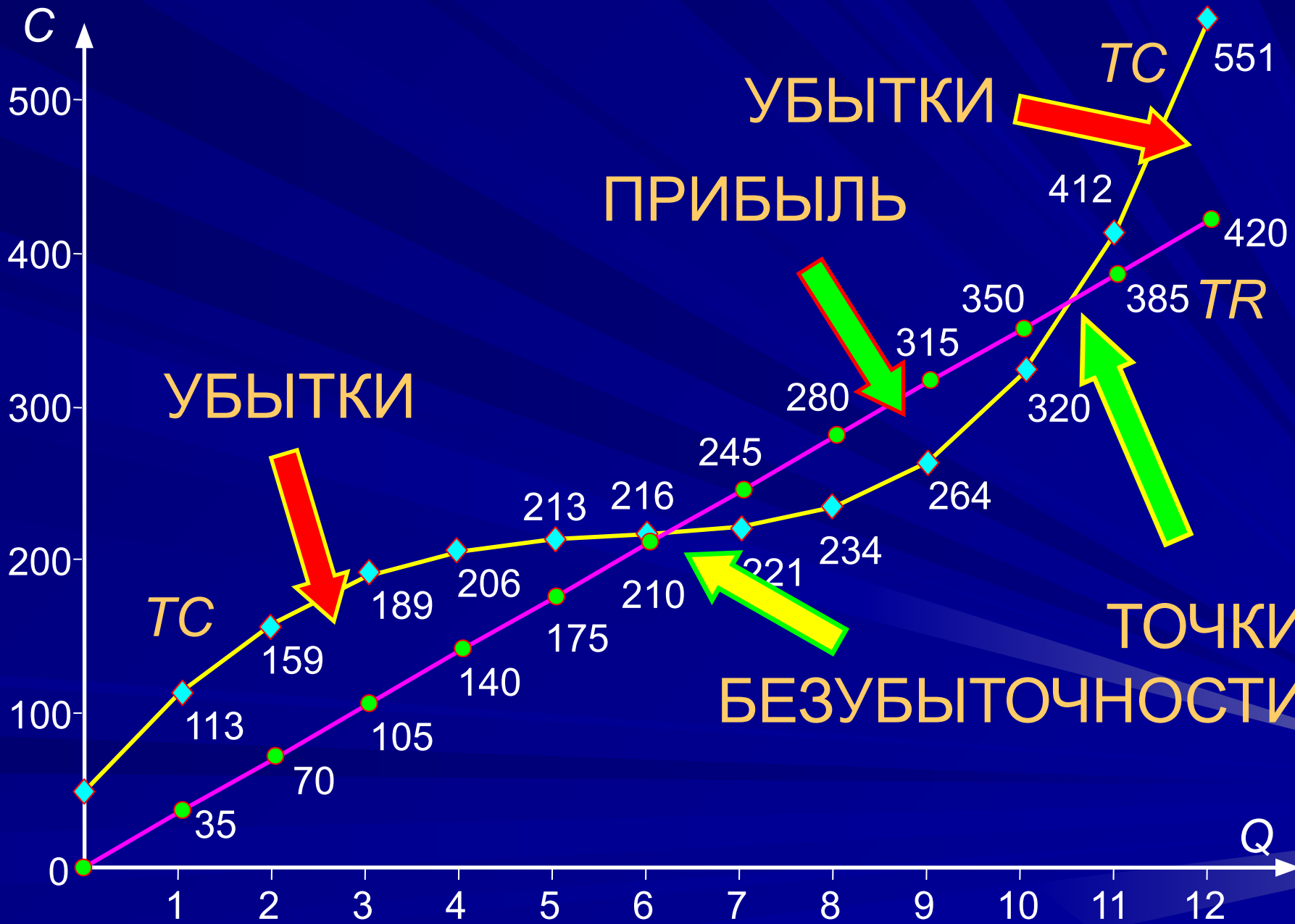
$$TPR = TR - TC.$$

ГДЕ TPR – ПРИБЫЛЬ; TR – ВАЛОВОЙ
ДОХОД; TC – ВАЛОВЫЕ ИЗДЕРЖКИ.

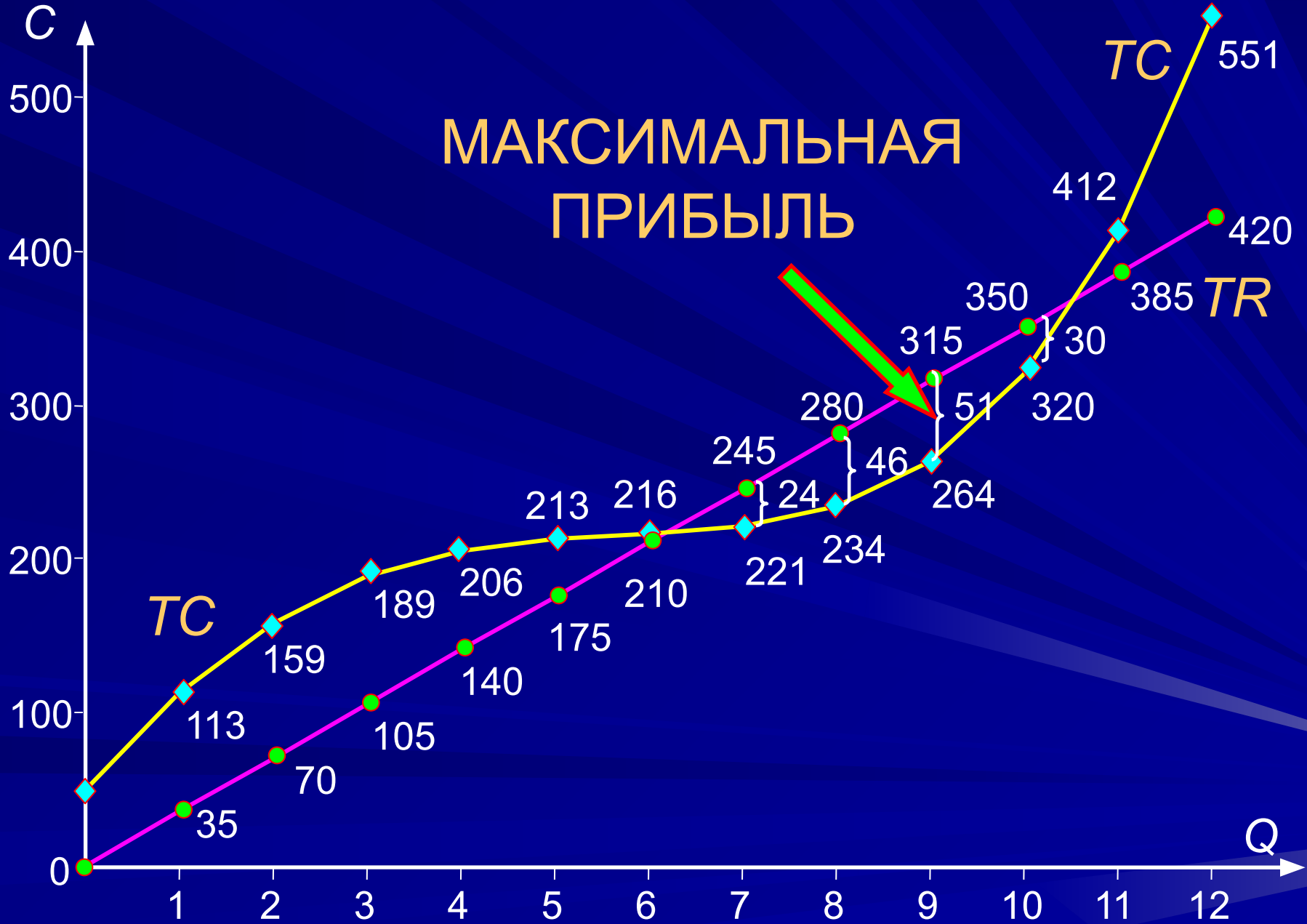
ИЗМЕНЕНИЕ ИЗДЕРЖЕК И ВЫПУСКА

Q	TC	AC	MC	AVC
0	50	-	-	-
1	113	113,0	63	63,0
2	159	79,4	46	54,4
3	189	62,9	30	46,2
4	206	51,4	17	38,9
5	213	42,6	8	32,6
6	216	36,1	3	27,7
7	221	31,6	5	24,4
8	234	29,3	13	23,0
9	264	29,4	30	23,8
10	320	32,0	56	27,0
11	412	37,4	92	32,9
12	551	45,9	139	41,8

ВАЛОВОЙ ДОХОД И ВАЛОВЫЕ ИЗДЕРЖКИ



ВАЛОВАЯ ПРИБЫЛЬ



ТОЧКА НУЛЕВОЙ ПРИБЫЛИ

ИЛИ ТОЧКА БЕЗУБЫТОЧНОСТИ
ПРОИЗВОДСТВА (BREAK-EVEN POINT –
BEP) ОПРЕДЕЛЯЕТСЯ ПО ФОРМУЛЕ:

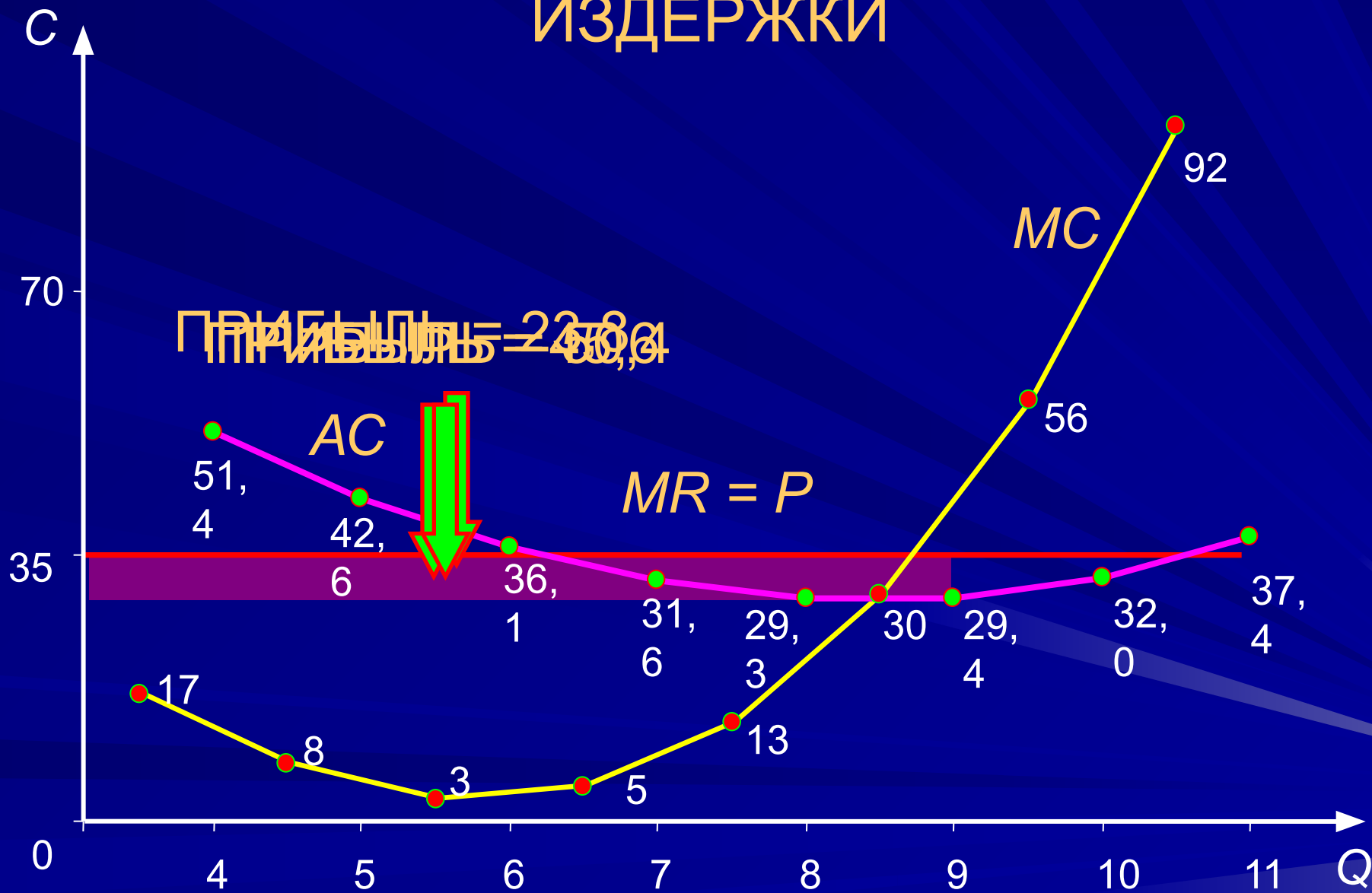
$$BEP = \frac{FC}{P - AVC}$$

ПРАВИЛО МАКСИМИЗАЦИИ ПРИБЫЛИ

СРАВНЕНИЕ **MC** И **MR** – ЭТО СИСТЕМА ИНФОРМИРОВАНИЯ О ДОСТИЖЕНИИ ОПТИМУМА ПРОИЗВОДСТВА ИЛИ НЕОБХОДИМОСТИ ЕГО УВЕЛИЧЕНИЯ.

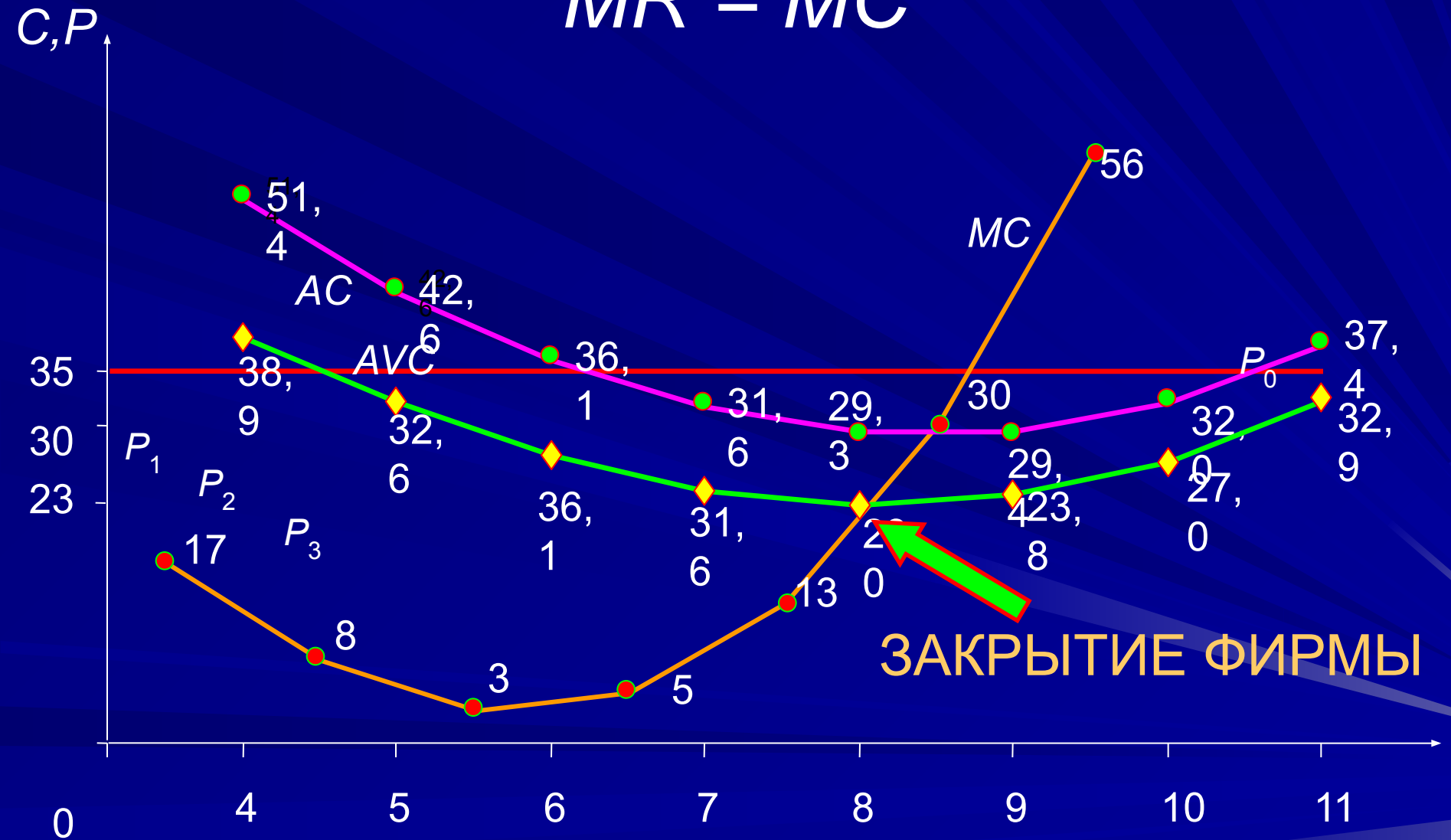
1. ЕСЛИ **MR** < **MC**, ТО ФИРМА НЕСЕТ УБЫТКИ.
2. ЕСЛИ **MR** > **MC**, ТО ФИРМА ПОЛУЧАЕТ ПРИБЫЛЬ. ОДНАКО ОБРАЗУЕТСЯ НЕДОПОЛУЧЕННАЯ ПРИБЫЛЬ. УВЕЛИЧЕНИЕ ПРОИЗВОДСТВА ДАЕТ ПРИРОСТ ПРИБЫЛИ.
3. ЕСЛИ **MR** = **MC**, ТО ФИРМА ПОЛУЧАЕТ МАКСИМАЛЬНУЮ ПРИБЫЛЬ.

ПРЕДЕЛЬНЫЙ ДОХОД И ПРЕДЕЛЬНЫЕ ИЗДЕРЖКИ



ПРАВИЛО МАКСИМИЗАЦИИ ПРИБЫЛИ:

$$MR = MC$$



В ДОЛГОСРОЧНОМ ПЕРИОДЕ

ФИРМА МОЖЕТ МЕНЯТЬ ВСЕ
ИСПОЛЬЗУЕМЫЕ ФАКТОРЫ ПРОИЗВОДСТВА.

♥ ЭКОНОМИЧЕСКАЯ ПРИБЫЛЬ ПРИВЛЕКАЕТ
НОВЫХ ПРОИЗВОДИТЕЛЕЙ. В ЭТОМ СЛУЧАЕ
ЦЕНА ПАДАЕТ И ЭКОНОМИЧЕСКАЯ ПРИБЫЛЬ
ИСЧЕЗАЕТ.

♠ УБЫТКИ РАЗОРЯЮТ ЧАСТЬ
ПРОИЗВОДИТЕЛЕЙ. В ЭТОМ СЛУЧАЕ ЦЕНА
РАСТЕТ И ПРОИЗВОДСТВО ПЕРЕСТАЁТ БЫТЬ
УБЫТОЧНЫМ.

В ОТРАСЛИ СОВЕРШЕННОЙ КОНКУРЕНЦИИ

В ДОЛГОСРОЧНОМ ПЕРИОДЕ
СОБЛЮДАЕТСЯ РАВЕНСТВО:

$$MR = MC = P = AC.$$

ЭТО ОЗНАЧАЕТ, ЧТО ИНТЕРЕСЫ
ПРЕДПРИЯТИЯ ($MR = MC$) СОВПАДАЮТ
С ИНТЕРЕСАМИ ОБЩЕСТВА ($P = AC$).

ПРИМЕР РЕШЕНИЯ ЗАДАЧИ. УСЛОВИЕ
УСЛОВИЯ СОВЕРШЕННОЙ КОНКУРЕНЦИИ.
ФУНКЦИЯ ОБЩИХ ЗАТРАТ ФИРМЫ ИМЕЕТ ВИД:
 $TC = 9Q^3 + 200Q + 96$. КАКОЙ ОБЪЕМ ВЫБЕРЕТ
ФИРМА, ЕСЛИ ЦЕНА ТОВАРА 308 Р.?
ОПРЕДЕЛИТЕ ПРИБЫЛЬ ФИРМЫ.

ПРИМЕР РЕШЕНИЯ ЗАДАЧИ. РЕШЕНИЕ

ФОРМУЛА МАКСИМИЗАЦИИ ПРИБЫЛИ

$$MR = MC. MR = P = 308,$$

$$MC = TC' = 27Q^2 + 200. \Rightarrow$$

$$27Q^2 + 200 = 308. \Rightarrow Q = 2, TPR = 48.$$

ВОПРОСЫ ДЛЯ САМОПРОВЕРКИ:

1. ЦЕНЫ НА САХАР В МАГАЗИНАХ ГОРОДА РАЗЛИЧНЫ. ОДНАКО, ФИРМЫ, ТОРГУЮЩИЕ САХАРОМ С ДОСТАВКОЙ, ПРЕДЛАГАЮТ ЕГО ПО ОДИНАКОВОЙ ЦЕНЕ. ОБЪЯСНИТЕ, КАК ДОСТУП К ИНФОРМАЦИИ О ЦЕНАХ ВЛИЯЕТ НА УРОВЕНЬ КОНКУРЕНЦИИ.
2. УМЕНЬШАТЬ ИЛИ УВЕЛИЧИВАТЬ ПРОИЗВОДСТВО, ЕСЛИ РЫНОЧНАЯ ЦЕНА ПОРЦИИ МОРОЖЕНОГО 6 Р., А ПРИ УВЕЛИЧЕНИИ ПРОИЗВОДСТВА НА ЕДИНИЦУ МОРОЖЕНОГО ИЗДЕРЖКИ ВОЗРАСТАЮТ:
А) НА 3,5 Р., Б) НА 5 Р., В) НА 6 Р., Г) НА 7,5 Р.?
3. К СОВЕРШЕННОЙ КОНКУРЕНЦИИ МОЖНО ОТНЕСТИ РЫНОК:
А) ЖИЛЬЯ В ТОМСКЕ;
Б) БАНАНОВ НА ЦЕНТРАЛЬНОМ РЫНКЕ ТОМСКА;
В) ВИШНИ В ИЮНЕ-АВГУСТЕ В КРАСНОДАРЕ;
Г) КАРТОФЕЛЯ В СЕНТЯБРЕ В ТОМСКЕ?