

Смирнова Светлана Николаевна

Г. Новокузнецк,

ГОУ СПО Кузнецкий индустриальный техникум

Тема урока: Фирмы в экономике.

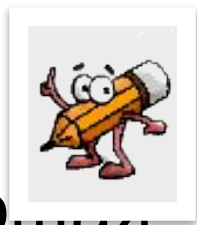


План урока:

- Что такое фирма?
- Факторы производства и факторные доходы
- Экономические и бухгалтерские издержки
- Налоги, уплачиваемые предприятиями



Фирма -



это коммерческая организация, осуществляющая затраты экономических ресурсов для изготовления товаров и услуг, реализуемых на

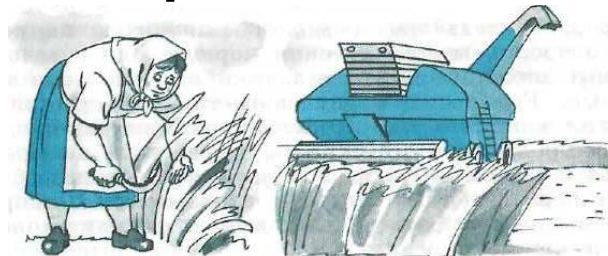
рынке. **Какова основная цель деятельности**

ПРИБЫЛЬ

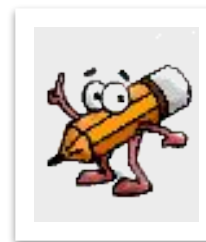
От чего зависит получение

прибыли?

- Выбор вида и объема производимых благ
- Технологии производства
- Грамотное использование основных ресурсов производства
- Умение управлять процессом производства и сбыть готовую продукцию



Производство-



превращение экономических ресурсов или факторов производства в товары и

услуги

Факторы производства:

тру

земл

капит

предприниматель

СТВО



Какой из 4-х факторов производства связывает воедино все остальные

С какой проблемой экономики это связано?



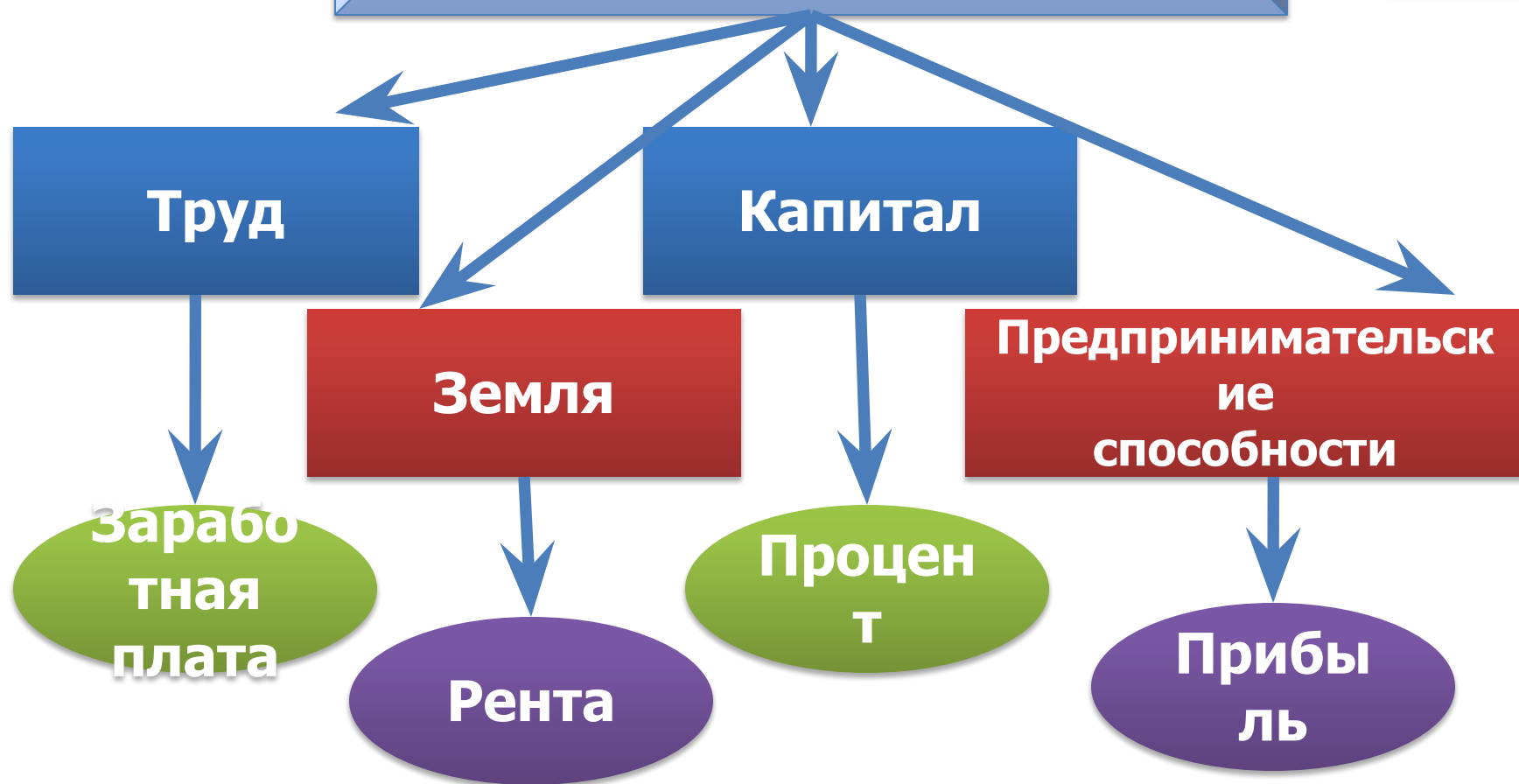


У каждого фактора производства есть конкретный хозяин, который должен получать оплату за использование его

**Являетесь ли вы владельцем
какого-либо ресурса?**



Факторы производства и факторные доходы



Капитал (от лат. capitalis- главный).

имущество, способное приносить доход, т.е. источник дохода в виде средств производства.

Особенность капитала – принадлежит



Виды капитала:

Физический – средства производства, созданные людьми

Финансовый – деньги, используемые для приобретения физического капитала

Инвестиции – вложение материальных и денежных средств в производство

Ссудный капитал – свободные денежные средства предоставленные в ссуду, на условиях возвратности и платности





Издержки производства-

это затраты производителя на приобретение и использование факторов производства.

Экономические издержки-

это те выплаты, которые фирма должна произвести поставщикам необходимых ресурсов, чтобы отвлечь эти ресурсы от

использования в других производствах.



Внутренние (неявные) издержки – включают стоимость собственного ресурса и равны денежным выплатам, которые могли бы быть получены при использовании ресурса, если бы его собственник вложил

Собственник ресурса постоянно решает проблему экономического выбора: стоит ли продолжать свой бизнес или можно найти более выгодный вариант использования ресурсов.

Внешние (бухгалтерские) издержки – это сумма денежных выплат, которые фирма осуществляет оплаты необходимых ресурсов.



Постоянные издержки

Переменные издержки

Издержки производства

Внутренние



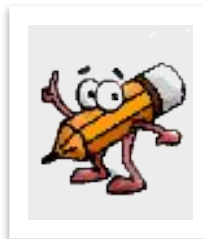
**Внешние
(бухгалтерские)**

Экономическая прибыль - разница между общей выручкой фирмы и экономическими издержками.

Бухгалтерская прибыль – это разница между общей выручкой и бухгалтерскими издержками.

Постоянные издержки-

это часть общих издержек, которая не зависит на данный момент времени от объема выпускаемой продукции.



Переменные издержки-

это часть общих издержек, размер которых зависит от объема производства и реализации продукции.



Амортизация – уменьшение стоимости капитальных ресурсов по мере их износа в процессе производственного использования.

ТОЛЬКО ПЕРЕМЕННЫМИ

Что значит эффективный бизнес?

- **Эффект (в экономике)** – конкретный положительный результат какой-либо деятельности (например, прирост прибыли, полученной фирмой по сравнению с прошлым годом)
- **Эффективность** – результативность процесса, определяемая как отношение эффекта, результата к затратам.
- **Рентабельность** – отношение прибыли, полученной предприятием за определенный период, к сделанным за тот же период зат



$$\text{Рентабельность} = \frac{\text{прибыль}}{\text{затраты}}$$

Налоги - это обязательные платежи физических и юридических лиц государству.

**Три системы
налогообложения**

я

**Пропорциональ
ный
налог**

**Регрессивный
налог**

**Прогрессивны
й
налог**

**59 % - американский экономист
Лаффер**

Налоги

Прямые

Обязательные платежи, взимаемые государством с доходов или имущества юридических и физических лиц:

- подоходный налог с населения
- налог на прибыль с фирм (35%)
- налог на имущество и операции с ним.

Косвенные

Устанавливаются в виде надбавок к цене товара и услуг

- акцизные сборы
- налог с продаж
- частично НДС (18%)
- таможенные пошлины
- налог на экспорт

Налоги, уплачиваемые предприятиями



Прямой налог
с фирмы

Косвенный налог
с фирмы

Налог на прибыль

Налог на добавленную
стоимость (НДС)

Литература:

- Учебник Обществознание 11 класс под ред. Л.Н. Боголюбова.